

毎月勤労統計調査地方調査結果速報

令和 5 年 4 月分

<石川県の賃金・労働時間・雇用の動き>

<主な動き>

[事業所規模 5人以上]

前年同月と比較すると、

- ・ 定期給与は、 0. 5% 減少
- ・ 所定外労働時間は、 8. 3% 増加
- ・ 常用労働者数は、 1. 0% 減少

[事業所規模 30人以上]

(前年同月比)

- ・ 定期給与は、 0. 2% 増加
- ・ 所定外労働時間は、 12. 6% 増加
- ・ 常用労働者数は、 1. 9% 減少

1 利用上の注意

(1) 平成29年1月分から、平成25年10月に改訂された日本標準産業分類に基づき表章している。ただし、表章産業の名称に変更はなく、平成28年以前の結果と単純に接続させている。

平成22年1月分から平成28年12月分までは、日本標準産業分類（平成19年11月改定）に基づき表章している。平成21年以前の結果との接続については、石川県統計情報室ホームページ (<https://toukei.pref.ishikawa.lg.jp/dl/1983/hyousyou.pdf>) を参照のこと。

(2) 指数計算の基準数値は、令和2年=100である。

指数は、それぞれの時系列変化をみるために作成したものであり、項目相互を比較するものではない。

2 統計表に用いる符号

- 「0」, 「0.0」 単位未満
- 「-」 該当数値なし
- 「…」 不詳又は比較数値なし
- 「x」 調査事業所が少ないため秘匿した。
- 「△」 負数又は減少

毎月勤労統計調査地方調査の説明

1 調査の目的

この調査は、統計法に基づく基幹統計であって、雇用、給与及び労働時間などの毎月の変動を明らかにすることを目的としている。

2 調査の対象

この調査の対象は、日本標準産業分類に定める鉱業、採石業、砂利採取業、建設業、製造業、電気・ガス・熱供給・水道業、情報通信業、運輸業、郵便業、卸売業、小売業、金融業、保険業、不動産業、物品賃貸業、学術研究、専門・技術サービス業、宿泊業、飲食サービス業、生活関連サービス業、娯楽業、教育、学習支援業、医療、福祉、複合サービス事業、サービス業（他に分類されないもの）において**常時5人以上**の常用労働者を雇用する民営、公営の事業所の中から、産業別・規模別に抽出された**約700事業所を対象**として調査を行っている。
なお、公表は都道府県単位で表章している。

3 調査事項の定義

(1) 現金給与額

・「**現金給与額**」とは、所得税、社会保険料、組合費、購買代金などを差し引く以前の**総額(税込み)**のことである。実際の支払額(手取額)のことではない。

・「**きまって支給する給与**」とは**定期給与**のことであり、労働契約、団体協約あるいは事業所の給与規則などによってあらかじめ定められて支給される給与のことである。**所定内給与と所定外給与(超過労働給与)**に分けられる。

・「**所定外給与**」とは、所定の労働時間を超える労働に対して支給される超勤手当や、休日労働、深夜労働に対して支給される給与、時間外手当、早朝出勤手当、休日手当、深夜手当などである。

・「**特別に支払われた給与**」とは、盆、暮等の賞与、3か月を超える期間で算定される給与、ベースアップの差額追給分及び支給事由の発生が不確実な給与等のことである。

・「**現金給与総額**」とは、「きまって支給する給与」と「特別に支払われた給与」の合計額である。

(2) 実労働時間数

・調査期間中に労働者が実際に労働した時間数のことである。休憩時間は、給与が支給されていると否にかかわらず除かれるが、鉱業の坑内夫の休憩時間やいわゆる手待時間は含める。本来の職務外として行われる宿日直の時間は含めない。

(3) 出勤日数

・調査期間中に労働者が実際に出勤した日数のことである。事業所に出勤しない日は有給でも出勤日にならないが、1日のうち1時間でも就業すれば出勤日となる。

(4) 常用労働者(パートタイム労働者を含む)

・「**常用労働者**」とは、次のいずれかに該当する労働者のことである。

ア 期間を定めずに、雇われている者

イ 1か月以上の期間を定めて雇われている者

・「**パートタイム労働者**」とは、常用労働者のうち、次のいずれかに該当する労働者のことである。

ア 1日の所定労働時間が一般の労働者よりも短い者

イ 1日の所定労働時間が一般の労働者と同じで1週の所定労働日数が一般の労働者より短い者

・「**一般労働者**」とは、常用労働者のうち「パートタイム労働者」以外の労働者のことである。

4 調査結果の算定

- (1) この調査結果の数値は、調査事業所の報告をもとに、事業所規模区分(100人以上、30~99人、5~29人)ごとに復元し、推計したものである。

各区分の統計表の詳細については、お問い合わせ願います。

(注) 調査事業所のうち30人以上の抽出方法は、従来の2~3年に一度行う総入替え方式から、毎年1月分調査時に行う部分入替え方式に平成30年から変更した。指数は令和4年1月分から令和2年平均を100とする令和2年基準とすることに伴い、令和4年1月分以降と比較できるように、令和3年12月分までの指数を令和2年平均が100となるように改訂した。令和3年12月分までの増減率は、一部を除き、改訂前の指数で計算しているため、改訂後の指数で計算した場合と必ずしも一致しない。常用雇用指数及びその増減率は、令和4年1月分時に労働者数推計を当時利用できる最新のデータ(平成28年経済センサス活動調査等)に基づき更新(ベンチマーク更新)し、過去に遡って改訂している。そのため令和4年の賃金と労働時間の前年同月比には一定のギャップ(断層)が生じている。

結果の概要

(令和5年4月分)

事業所規模5人以上 調査産業計（常用労働者：パートタイム含む）

1 賃金の動き

現金給与総額は、	252,542 円	前年同月比	△ 1.0%
うち、定期給与は、	248,065 円	前年同月比	△ 0.5%

2 労働時間の動き

総実労働時間は、	145.3 時間	前年同月比	△ 0.1%
うち、所定内労働時間は、	134.9 時間	前年同月比	△ 0.8%
所定外労働時間は、	10.4 時間	前年同月比	8.3%
製造業の所定外労働時間は、	14.7 時間	前年同月比	4.3%

3 雇用の動き

常用労働者数は、	429,018 人	前年同月比	△ 1.0%
パートタイム労働者比率は、	30.2 %	前年同月差	0.3ポイント
男子は、	17.1 %		
女子は、	44.3 %		

事業所規模30人以上 調査産業計（常用労働者：パートタイム含む）

1 賃金の動き		(前年同月比)
現金給与総額	271,815 円	△ 1.5%
うち、定期給与	268,869 円	0.2%
2 労働時間の動き		
総実労働時間	150.3 時間	0.0%
うち、所定内労働時間	138.6 時間	△ 0.9%
所定外労働時間	11.7 時間	12.6%
製造業の所定外労働時間	16.3 時間	3.8%
3 雇用の動き		
常用労働者数	233,767 人	△ 1.9%

(事業所規模5人以上)

表1 産業別「現金給与額」の比較

(単位 円、%)

産業別	現金給与総額			きまって支給する給与			特別に支払われた給与	
	実数	前月比	前年同月比	実数	前月比	前年同月比	実数	前年同月差
調査産業計	252,542	△ 1.5	△ 1.0	248,065	2.7	△ 0.5	4,477	△ 1,256
建設業	295,523	△ 4.0	△ 10.9	295,124	△ 2.4	△ 9.7	399	△ 4,167
製造業	285,414	△ 7.9	△ 2.9	280,233	2.4	△ 1.1	5,181	△ 5,691
電気・ガス・熱供給・水道業	397,471	1.6	△ 1.6	397,471	1.7	△ 1.6	0	0
情報通信業	344,106	△ 12.0	△ 0.5	335,434	2.5	△ 2.8	8,672	7,491
運輸業，郵便業	256,679	2.0	△ 10.1	247,607	4.2	△ 11.6	9,072	3,577
卸売業，小売業	211,726	3.9	3.4	201,484	1.7	△ 0.1	10,242	7,298
金融業，保険業	344,141	△ 2.1	2.7	340,617	△ 2.5	3.2	3,524	△ 1,609
不動産業，物品賃貸業	245,616	△ 2.0	△ 12.4	245,406	△ 0.8	△ 12.2	210	△ 440
学術研究，専門・技術サービス業	359,154	△ 2.1	7.3	346,073	2.3	4.3	13,081	10,554
宿泊業，飲食サービス業	128,206	0.6	6.2	127,443	0.7	5.6	763	672
生活関連サービス業，娯楽業	183,401	△ 2.9	1.9	183,401	△ 2.9	13.5	0	△ 18,536
教育，学習支援業	322,035	4.3	13.2	321,932	10.3	16.1	103	△ 7,477
医療，福祉	251,953	0.1	△ 5.0	251,809	4.0	△ 3.4	144	△ 4,594
複合サービス事業	313,992	△ 6.0	△ 3.5	308,074	0.7	7.7	5,918	△ 33,261
サービス業 (他に分類されないもの)	226,801	1.1	0.1	223,531	2.6	△ 0.8	3,270	1,866

(注) 調査産業計の中には鉱業，採石業，砂利採取業を含む。

表2 産業別労働時間の比率

(単位 日、時間、%)

産業別	出勤日数			総実労働時間			所定内労働時間			所定外労働時間		
	実数	前月差	前年同月差	実数	前月比	前年同月比	実数	前月比	前年同月比	実数	前月比	前年同月比
調査産業計	18.9	0.7	△ 0.2	145.3	4.5	△ 0.1	134.9	4.2	△ 0.8	10.4	8.3	8.3
建設業	20.4	0.7	△ 1.3	167.0	0.0	△ 4.0	153.7	2.3	△ 6.1	13.3	△ 21.7	26.7
製造業	20.5	1.5	△ 0.1	167.8	7.4	△ 1.2	153.1	7.7	△ 1.6	14.7	3.5	4.3
電気・ガス・熱供給・水道業	18.6	△ 0.8	0.2	170.7	△ 4.5	2.1	153.7	△ 4.0	1.2	17.0	△ 7.6	11.1
情報通信業	19.9	0.7	△ 0.1	164.3	2.4	△ 2.5	148.4	3.5	△ 3.8	15.9	△ 7.6	11.9
運輸業，郵便業	20.0	1.0	0.1	169.7	5.1	2.9	150.4	5.0	1.7	19.3	6.0	12.8
卸売業，小売業	18.6	0.7	△ 0.3	133.9	3.7	0.4	127.7	3.2	0.8	6.2	12.8	△ 7.5
金融業，保険業	19.3	0.5	△ 0.3	153.8	3.3	3.8	140.9	2.5	1.9	12.9	13.2	33.0
不動産業，物品賃貸業	18.6	0.0	△ 0.7	148.9	△ 1.7	△ 5.7	139.1	△ 1.6	△ 4.8	9.8	△ 4.0	△ 16.3
学術研究，専門・技術サービス業	19.7	0.2	0.3	159.2	0.3	1.6	145.9	0.8	△ 1.5	13.3	△ 5.6	53.0
宿泊業，飲食サービス業	15.2	0.2	0.3	103.4	1.5	9.3	97.3	1.1	6.9	6.1	7.1	69.5
生活関連サービス業，娯楽業	15.6	0.3	△ 0.2	120.0	△ 1.3	7.3	109.9	0.3	1.1	10.1	△ 15.8	215.6
教育，学習支援業	18.6	△ 0.3	△ 0.5	156.6	9.3	△ 1.8	137.3	1.8	△ 0.2	19.3	129.8	△ 12.3
医療，福祉	18.9	0.6	△ 0.3	130.7	5.3	△ 2.4	127.0	6.2	△ 2.7	3.7	△ 15.9	8.9
複合サービス事業	19.7	△ 0.9	1.3	156.8	△ 3.5	6.2	147.8	△ 4.2	4.1	9.0	9.7	60.8
サービス業 (他に分類されないもの)	18.5	0.7	△ 0.2	144.2	5.1	0.8	134.1	4.7	0.4	10.1	11.1	7.5

(注) 1 表1(注)参照
2 総実労働時間＝所定内労働時間＋所定外労働時間

表3 推計常用労働者数及び労働異動率

(単位 人、%)

産業別	推計常用労働者数				労働異動率	
	本月末常用労働者数	前月比	前年同月比	構成比	入職率	離職率
調査産業計	429,018	0.9	△ 1.0	100.0	4.64	3.71
建設業	25,008	0.3	△ 1.0	5.8	2.49	2.20
製造業	81,420	1.5	△ 4.1	19.0	2.97	1.39
電気・ガス・熱供給・水道業	2,470	1.5	△ 4.3	0.6	4.48	2.96
情報通信業	9,643	5.0	1.3	2.2	5.87	0.86
運輸業，郵便業	21,409	2.5	△ 2.8	5.0	4.12	1.62
卸売業，小売業	85,608	△ 0.9	0.6	20.0	3.21	4.09
金融業，保険業	10,032	0.8	1.8	2.3	4.79	4.01
不動産業，物品賃貸業	4,236	△ 3.4	1.2	1.0	2.49	5.86
学術研究，専門・技術サービス業	10,238	△ 0.6	△ 1.4	2.4	7.83	8.42
宿泊業，飲食サービス業	33,561	0.0	△ 3.2	7.8	3.95	4.01
生活関連サービス業，娯楽業	11,788	0.1	△ 7.3	2.7	5.59	5.55
教育，学習支援業	30,265	5.7	4.0	7.1	14.75	9.07
医療，福祉	69,703	0.9	0.6	16.2	4.89	4.00
複合サービス事業	4,018	5.3	0.4	0.9	15.09	9.85
サービス業 (他に分類されないもの)	29,619	0.3	△ 0.4	6.9	2.95	2.72

(注) 1 表1(注)参照
2 入(離)職率＝入(離)職者数÷常用労働者数×100

(事業所規模30人以上)

表4 産業別「現金給与額」の比較

産業別	現金給与総額			きまって支給する給与			特別に支払われた給与	
	実数	前月比	前年同月比	実数	前月比	前年同月比	実数	前年同月差
調査産業計	271,815	△ 3.1	△ 1.5	268,869	3.6	0.2	2,946	△ 4,775
建設業	318,145	1.5	△ 16.9	316,714	1.2	△ 14.3	1,431	△ 12,058
製造業	306,254	△ 10.3	△ 0.8	300,602	2.0	1.9	5,652	△ 7,776
電気・ガス・熱供給・水道業	417,924	1.9	0.4	417,924	1.9	0.4	0	0
情報通信業	377,617	△ 16.9	3.9	365,230	3.7	0.8	12,387	10,652
運輸業, 郵便業	240,465	△ 0.1	△ 19.3	234,916	6.4	△ 21.1	5,549	5,401
卸売業, 小売業	212,635	△ 0.3	△ 1.8	210,271	3.3	0.3	2,364	△ 4,757
金融業, 保険業	348,519	△ 1.5	△ 4.0	345,105	△ 1.5	△ 3.3	3,414	△ 2,398
不動産業, 物品賃貸業	251,218	0.7	△ 16.0	250,829	0.7	△ 16.1	389	389
学術研究, 専門・技術サービス業	379,509	△ 0.3	4.0	379,509	0.7	4.5	0	△ 1,850
宿泊業, 飲食サービス業	136,484	△ 2.9	2.0	134,319	△ 2.8	0.5	2,165	1,994
生活関連サービス業, 娯楽業	133,491	△ 3.1	△ 26.8	133,491	△ 3.1	△ 6.2	0	△ 40,016
教育, 学習支援業	336,348	8.7	14.1	336,182	12.0	18.8	166	△ 11,936
医療, 福祉	272,520	△ 0.1	△ 0.4	272,507	4.9	0.2	13	△ 1,583
複合サービス事業	299,894	△ 2.2	△ 17.1	294,288	△ 3.6	△ 3.3	5,606	△ 51,777
サービス業 (他に分類されないもの)	215,629	1.8	1.1	213,408	2.2	0.2	2,221	1,915

(注) 調査産業計の中には鉱業, 採石業, 砂利採取業を含む。

表5 産業別労働時間の比率

産業別	出勤日数			総実労働時間			所定内労働時間			所定外労働時間		
	実数	前月差	前年同月差	実数	前月比	前年同月比	実数	前月比	前年同月比	実数	前月比	前年同月比
調査産業計	19.2	0.8	△ 0.2	150.3	6.4	0.0	138.6	5.9	△ 0.9	11.7	12.6	12.6
建設業	20.8	1.7	0.2	172.2	3.5	△ 3.7	159.1	6.7	△ 1.2	13.1	△ 23.9	△ 26.0
製造業	20.6	1.6	0.0	173.1	7.9	0.0	156.8	8.5	△ 0.4	16.3	3.1	3.8
電気・ガス・熱供給・水道業	17.9	△ 1.3	0.0	170.4	△ 6.2	2.3	151.6	△ 6.0	1.4	18.8	△ 7.8	10.0
情報通信業	20.8	1.6	0.6	171.2	7.1	2.5	153.7	8.6	0.7	17.5	△ 4.4	22.4
運輸業, 郵便業	19.7	1.3	△ 0.3	150.1	7.8	△ 11.1	138.9	7.3	△ 7.7	11.2	14.3	△ 39.1
卸売業, 小売業	19.1	1.0	△ 0.2	136.7	4.6	△ 0.3	131.1	4.8	0.9	5.6	0.0	△ 23.3
金融業, 保険業	19.1	0.7	0.0	151.3	5.0	3.2	137.2	3.6	1.7	14.1	19.5	19.5
不動産業, 物品賃貸業	18.1	0.6	△ 2.1	149.7	3.8	△ 13.7	136.7	4.4	△ 11.9	13.0	△ 2.2	△ 28.9
学術研究, 専門・技術サービス業	19.5	0.2	1.0	156.6	△ 0.7	2.5	142.7	△ 0.2	△ 2.0	13.9	△ 4.8	93.0
宿泊業, 飲食サービス業	16.1	△ 0.8	1.1	104.0	△ 1.8	3.4	100.4	△ 2.6	3.7	3.6	24.0	△ 5.3
生活関連サービス業, 娯楽業	13.5	1.7	△ 1.0	102.2	11.6	4.7	94.5	14.1	2.2	7.7	△ 12.5	48.1
教育, 学習支援業	18.9	0.0	△ 1.0	166.0	15.1	11.4	138.5	3.0	△ 1.1	27.5	180.6	209.0
医療, 福祉	18.8	0.6	△ 0.8	132.5	5.4	△ 3.2	128.3	7.0	△ 3.6	4.2	△ 26.3	10.5
複合サービス事業	19.7	△ 1.5	0.5	156.6	△ 6.0	2.3	145.4	△ 7.1	△ 0.9	11.2	10.9	75.1
サービス業 (他に分類されないもの)	18.5	0.5	0.2	144.7	4.3	2.1	133.8	4.0	2.2	10.9	9.0	1.9

(注) 1 表1(注)参照

2 総実労働時間=所定内労働時間+所定外労働時間

表6 推計常用労働者数及び労働異動率

産業別	推計常用労働者数				労働異動率	
	本月末常用労働者数	前月比	前年同月比	構成比	入職率	離職率
調査産業計	233,767	1.8	△ 1.9	100.0	4.88	3.11
建設業	7,011	1.4	△ 0.6	3.0	4.20	2.74
製造業	60,463	2.5	△ 1.6	25.9	3.54	1.07
電気・ガス・熱供給・水道業	2,135	△ 0.4	△ 6.9	0.9	2.84	3.36
情報通信業	6,105	6.5	△ 3.5	2.6	7.83	1.38
運輸業, 郵便業	15,053	2.4	△ 2.5	6.4	4.38	1.92
卸売業, 小売業	33,072	0.3	△ 2.3	14.1	4.09	3.80
金融業, 保険業	5,790	△ 1.1	2.7	2.5	2.03	3.11
不動産業, 物品賃貸業	491	0.0	2.5	0.2	1.63	1.63
学術研究, 専門・技術サービス業	5,067	3.8	4.6	2.2	12.09	8.24
宿泊業, 飲食サービス業	9,916	1.0	△ 12.6	4.2	6.26	5.27
生活関連サービス業, 娯楽業	5,084	0.8	2.1	2.2	6.13	5.33
教育, 学習支援業	18,818	6.0	3.9	8.0	8.95	3.02
医療, 福祉	42,886	1.0	△ 2.0	18.3	5.63	4.52
複合サービス事業	2,237	1.7	△ 2.1	1.0	11.55	9.86
サービス業 (他に分類されないもの)	19,639	△ 0.7	△ 4.2	8.4	2.32	2.98

(注) 1 表1(注)参照

2 入(離)職率=入(離)職者数÷常用労働者数×100

指 数 表

〔事業所規模5人以上〕

第1表 産業別名目賃金指数(現金給与総額)

令和2年=100

	調査産業計	建設業	製造業	電気・ガス・ 熱供給・ 水道業	情報 通信業	運輸業、 郵便業	卸売業、 小売業	金融業、 保険業	不動産業、 物品賃貸業	学術研究、 専門・技術 サービス業	宿泊業、飲 食サービス 業	生活関連 サービス 業、娯楽業	教育、学習 支援業	医療、 福祉	複合サービ ス事業	サービス業 (他に分類 されないも の)
令和3年平均	99.9	96.4	105.2	100.6	89.1	96.7	96.5	91.8	131.3	101.2	98.8	98.1	126.6	95.3	101.1	98.3
令和4年平均	100.2	90.8	106.1	90.5	100.4	109.5	84.7	143.3	130.5	113.4	114.2	89.2	117.0	96.9	101.9	104.2
令和4年11月	88.2	91.8	91.1	71.7	89.8	98.9	74.0	141.4	112.3	90.9	112.7	101.8	92.5	79.0	78.3	100.5
12月	173.5	143.9	196.5	172.4	197.7	181.0	139.6	274.4	204.6	240.6	148.4	117.9	224.4	160.3	227.9	158.3
令和5年 1月	84.3	78.4	85.4	71.0	75.3	97.4	73.5	133.6	92.4	85.0	99.8	85.7	95.8	84.5	85.0	88.5
2月	82.8	80.3	84.5	74.4	78.8	97.8	70.5	106.6	93.1	82.8	99.2	92.2	94.8	83.1	80.2	86.8
3月	86.6	75.0	94.5	70.5	91.1	84.4	74.1	111.4	94.0	90.2	110.9	88.6	101.9	83.6	87.0	91.5
4月	85.3	72.0	87.0	71.6	80.2	86.1	77.0	109.1	92.1	88.3	111.6	86.0	106.3	83.7	81.8	92.5
前月比(%)	△ 1.5	△ 4.0	△ 7.9	1.6	△ 12.0	2.0	3.9	△ 2.1	△ 2.0	△ 2.1	0.6	△ 2.9	4.3	0.1	△ 6.0	1.1
前年同月比(%)	△ 1.0	△ 10.9	△ 2.9	△ 1.6	△ 0.5	△ 10.1	3.4	2.7	△ 12.4	7.3	6.2	1.9	13.2	△ 5.0	△ 3.5	0.1

(注) 調査産業計の中には鉱業、採石業、砂利採取業を含む。

第2表 産業別名目賃金指数(きまって支給する給与)

	調査産業計	建設業	製造業	電気・ガス・ 熱供給・ 水道業	情報 通信業	運輸業、 郵便業	卸売業、 小売業	金融業、 保険業	不動産業、 物品賃貸業	学術研究、 専門・技術 サービス業	宿泊業、飲 食サービス 業	生活関連 サービス 業、娯楽業	教育、学習 支援業	医療、 福祉	複合サービ ス事業	サービス業 (他に分類 されないも の)
令和3年平均	99.4	97.9	102.9	99.8	90.1	101.2	96.1	96.3	128.6	99.6	97.4	95.8	124.5	94.7	99.8	97.0
令和4年平均	100.0	95.1	103.3	91.1	98.9	113.5	86.6	135.5	122.0	109.0	111.0	91.1	117.0	97.3	100.2	102.9
令和4年11月	99.7	97.6	103.7	90.0	99.1	115.9	84.3	139.4	123.4	114.6	116.0	100.5	117.0	92.4	101.2	102.4
12月	99.3	95.6	103.4	94.5	99.7	116.8	84.9	145.5	119.5	112.2	116.4	103.0	115.9	90.6	102.3	100.9
令和5年 1月	97.7	96.2	100.1	89.2	93.6	112.0	83.8	136.8	107.3	105.3	102.4	92.4	120.0	96.1	103.9	100.2
2月	98.2	92.7	101.5	93.5	93.5	114.6	84.7	135.2	107.6	104.4	101.7	96.7	119.7	97.2	103.6	98.6
3月	97.9	92.2	100.9	88.5	94.9	93.4	86.8	141.2	107.8	105.1	113.5	98.5	121.9	94.2	103.3	101.2
4月	100.5	90.0	103.3	90.0	97.3	97.3	88.3	137.6	106.9	107.5	114.3	95.6	134.5	98.0	104.0	103.8
前月比(%)	2.7	△ 2.4	2.4	1.7	2.5	4.2	1.7	△ 2.5	△ 0.8	2.3	0.7	△ 2.9	10.3	4.0	0.7	2.6
前年同月比(%)	△ 0.5	△ 9.7	△ 1.1	△ 1.6	△ 2.8	△ 11.6	△ 0.1	3.2	△ 12.2	4.3	5.6	13.5	16.1	△ 3.4	7.7	△ 0.8

(注) 第1表(注)参照

第3表 産業別名目賃金指数(所定内給与)

	調査産業計	建設業	製造業	電気・ガス・ 熱供給・ 水道業	情報 通信業	運輸業、 郵便業	卸売業、 小売業	金融業、 保険業	不動産業、 物品賃貸業	学術研究、 専門・技術 サービス業	宿泊業、飲 食サービス 業	生活関連 サービス 業、娯楽業	教育、学習 支援業	医療、 福祉	複合サービ ス事業	サービス業 (他に分類 されないも の)
令和3年平均	98.9	96.1	101.2	102.1	90.5	102.4	95.6	92.3	128.5	102.8	98.7	95.2	124.6	93.9	100.4	97.8
令和4年平均	99.1	94.9	100.8	94.1	98.5	114.1	86.7	127.0	125.3	110.2	111.7	90.5	113.4	96.2	100.4	103.7
令和4年11月	98.0	92.5	100.2	93.1	97.9	116.6	84.6	128.6	125.7	113.7	115.5	99.6	113.3	90.8	101.1	102.7
12月	97.8	90.8	99.7	92.4	98.6	116.2	85.1	137.3	122.2	113.2	116.8	101.1	112.5	90.1	102.2	101.5
令和5年 1月	97.0	96.0	98.4	92.0	94.7	112.7	84.5	129.7	111.5	106.5	102.6	90.4	116.7	93.9	97.8	101.3
2月	97.1	91.0	99.4	99.0	94.5	113.5	85.9	129.1	110.9	106.0	102.5	95.5	116.7	93.7	99.4	99.6
3月	97.0	90.3	98.2	91.1	95.0	96.8	87.8	134.7	110.5	106.2	112.8	96.3	118.5	91.7	99.8	101.9
4月	99.7	89.8	100.3	94.0	97.7	96.3	88.9	129.9	110.6	107.7	114.2	94.6	133.3	96.3	102.9	104.2
前月比(%)	2.8	△ 0.6	2.1	3.2	2.8	△ 0.5	1.3	△ 3.6	0.1	1.4	1.2	△ 1.8	12.5	5.0	3.1	2.3
前年同月比(%)	△ 0.5	△ 10.5	△ 1.9	△ 2.8	△ 1.3	△ 13.2	0.8	3.6	△ 11.3	2.1	4.2	12.6	19.1	△ 3.2	6.5	△ 1.3

(注) 第1表(注)参照

第4表 産業別実質賃金指数(現金給与総額)

	調査産業計	建設業	製造業	電気・ガス・熱供給・水道業	情報通信業	運輸業、郵便業	卸売業、小売業	金融業、保険業	不動産業、物品賃貸業	学術研究、専門・技術サービス業	宿泊業、飲食サービス業	生活関連サービス業、娯楽業	教育、学習支援業	医療、福祉	複合サービス事業	サービス業(他に分類されないもの)
令和3年平均	100.0	96.5	105.3	100.7	89.2	96.8	96.6	91.9	131.4	101.3	98.9	98.2	126.7	95.4	101.2	98.4
令和4年平均	98.0	88.8	103.8	88.6	98.2	107.1	82.9	140.2	127.7	111.0	111.7	87.3	114.5	94.8	99.7	102.0
令和4年11月	85.0	88.4	87.8	69.1	86.5	95.3	71.3	136.2	108.2	87.6	108.6	98.1	89.1	76.1	75.4	96.8
12月	166.8	138.4	188.9	165.8	190.1	174.0	134.2	263.8	196.7	231.3	142.7	113.4	215.8	154.1	219.1	152.2
令和5年1月	80.4	74.8	81.5	67.7	71.9	92.9	70.1	127.5	88.2	81.1	95.2	81.8	91.4	80.6	81.1	84.4
2月	79.8	77.4	81.4	71.7	75.9	94.2	67.9	102.7	89.7	79.8	95.6	88.8	91.3	80.1	77.3	83.6
3月	83.0	71.8	90.5	67.5	87.3	80.8	71.0	106.7	90.0	86.4	106.2	84.9	97.6	80.1	83.3	87.6
4月	81.1	68.4	82.7	68.1	76.2	81.8	73.2	103.7	87.5	83.9	106.1	81.7	101.0	79.6	77.8	87.9
前月比(%)	△ 2.3	△ 4.7	△ 8.6	0.9	△ 12.7	1.2	3.1	△ 2.8	△ 2.8	△ 2.9	△ 0.1	△ 3.8	3.5	△ 0.6	△ 6.6	0.3
前年同月比(%)	△ 4.5	△ 14.1	△ 6.3	△ 5.0	△ 4.0	△ 13.3	△ 0.3	△ 0.9	△ 15.5	3.5	2.5	△ 1.8	9.2	△ 8.3	△ 6.8	△ 3.4

(注) 1 第1表(注)参照

2 実質賃金指数は、名目賃金指数を金沢市の消費者物価指数(持家の帰属家賃を除く総合)[総務省統計局調]で除したものである。

第5表 産業別実質賃金指数(きまって支給する給与)

	調査産業計	建設業	製造業	電気・ガス・熱供給・水道業	情報通信業	運輸業、郵便業	卸売業、小売業	金融業、保険業	不動産業、物品賃貸業	学術研究、専門・技術サービス業	宿泊業、飲食サービス業	生活関連サービス業、娯楽業	教育、学習支援業	医療、福祉	複合サービス事業	サービス業(他に分類されないもの)
令和3年平均	99.5	98.0	103.0	99.9	90.2	101.3	96.2	96.4	128.7	99.7	97.5	95.9	124.6	94.8	99.9	97.1
令和4年平均	97.8	93.1	101.1	89.1	96.8	111.1	84.7	132.6	119.4	106.7	108.6	89.1	114.5	95.2	98.0	100.7
令和4年11月	96.1	94.0	99.9	86.7	95.5	111.7	81.2	134.3	118.9	110.4	111.8	96.8	112.7	89.0	97.5	98.7
12月	95.5	91.9	99.4	90.9	95.9	112.3	81.6	139.9	114.9	107.9	111.9	99.0	111.4	87.1	98.4	97.0
令和5年1月	93.2	91.8	95.5	85.1	89.3	106.9	80.0	130.5	102.4	100.5	97.7	88.2	114.5	91.7	99.1	95.6
2月	94.6	89.3	97.8	90.1	90.1	110.4	81.6	130.3	103.7	100.6	98.0	93.2	115.3	93.6	99.8	95.0
3月	93.8	88.3	96.6	84.8	90.9	89.5	83.1	135.2	103.3	100.7	108.7	94.3	116.8	90.2	98.9	96.9
4月	95.5	85.6	98.2	85.6	92.5	92.5	83.9	130.8	101.6	102.2	108.7	90.9	127.9	93.2	98.9	98.7
前月比(%)	1.8	△ 3.1	1.7	0.9	1.8	3.4	1.0	△ 3.3	△ 1.6	1.5	0.0	△ 3.6	9.5	3.3	0.0	1.9
前年同月比(%)	△ 4.0	△ 12.8	△ 4.6	△ 5.0	△ 6.2	△ 14.7	△ 3.7	△ 0.4	△ 15.3	0.6	2.0	9.5	12.1	△ 6.7	3.9	△ 4.3

(注) 1 第1表(注)参照

2 実質賃金指数は、名目賃金指数を金沢市の消費者物価指数(持家の帰属家賃を除く総合)[総務省統計局調]で除したものである。

第6表 産業別労働時間指数(総実労働時間)

	調査産業計	建設業	製造業	電気・ガス・熱供給・水道業	情報通信業	運輸業、郵便業	卸売業、小売業	金融業、保険業	不動産業、物品賃貸業	学術研究、専門・技術サービス業	宿泊業、飲食サービス業	生活関連サービス業、娯楽業	教育、学習支援業	医療、福祉	複合サービス事業	サービス業(他に分類されないもの)
令和3年平均	98.8	100.0	102.0	99.2	102.6	94.3	96.8	96.6	102.4	92.6	101.5	101.4	119.2	93.3	98.8	100.1
令和4年平均	99.8	103.1	104.4	100.1	96.4	100.1	93.9	102.6	97.4	93.9	115.5	94.4	127.3	92.4	99.2	102.6
令和4年11月	102.4	113.9	109.0	99.2	95.6	100.7	95.6	103.8	99.9	96.6	122.8	107.2	127.9	89.7	98.0	103.1
12月	101.2	111.5	108.9	101.8	93.9	101.8	95.1	105.3	97.7	93.8	120.9	106.0	118.2	89.0	105.0	101.3
令和5年1月	93.5	92.6	92.9	93.8	92.6	97.1	89.9	103.7	90.2	84.4	110.2	90.3	117.2	90.9	97.5	96.1
2月	98.4	107.3	103.8	94.4	95.7	105.1	92.7	97.2	99.5	88.7	106.9	93.5	119.3	92.6	91.8	98.4
3月	100.0	102.5	102.0	106.2	99.8	97.1	95.7	107.3	98.1	96.9	124.7	98.1	127.9	90.7	108.6	101.8
4月	104.5	102.5	109.5	101.4	102.2	102.1	99.2	110.8	96.4	97.2	126.6	96.8	139.8	95.5	104.8	107.0
前月比(%)	4.5	0.0	7.4	△ 4.5	2.4	5.1	3.7	3.3	△ 1.7	0.3	1.5	△ 1.3	9.3	5.3	△ 3.5	5.1
前年同月比(%)	△ 0.1	△ 4.0	△ 1.2	2.1	△ 2.5	2.9	0.4	3.8	△ 5.7	1.6	9.3	7.3	△ 1.8	△ 2.4	6.2	0.8

(注) 第1表(注)参照

第7表 産業別労働時間指数(所定内労働時間)

	調査産業計	建設業	製造業	電気・ガス・ 熱供給・ 水道業	情報 通信業	運輸業、 郵便業	卸売業、 小売業	金融業、 保険業	不動産業、 物品賃貸業	学術研究、 専門・技術 サービス業	宿泊業、飲 食サービス 業	生活関連 サービス 業、娯楽業	教育、学習 支援業	医療、 福祉	複合サービ ス事業	サービス業 (他に分類 されないも の)
令和3年平均	98.4	98.5	100.4	100.1	102.0	94.4	97.2	94.9	100.9	97.8	103.4	99.7	115.2	93.0	98.8	100.5
令和4年平均	98.6	100.3	101.9	100.0	96.3	99.8	94.1	97.9	98.8	97.7	116.1	89.7	122.9	91.9	99.7	102.0
令和4年11月	100.5	106.8	105.6	98.9	95.1	99.9	95.6	98.0	100.8	100.9	122.2	98.8	127.0	89.0	98.3	102.1
12月	99.4	104.8	105.6	99.2	93.7	99.9	95.3	99.9	99.4	97.2	120.5	95.6	117.1	88.7	104.9	100.6
令和5年1月	92.3	89.4	90.7	93.6	92.2	96.3	89.7	98.5	93.0	88.5	110.7	84.1	115.9	89.6	94.2	95.5
2月	97.0	105.1	101.5	94.6	95.0	101.9	93.2	91.8	102.3	92.0	107.6	86.5	116.7	90.6	91.0	98.3
3月	98.6	98.4	99.6	106.2	97.2	95.9	96.3	101.6	100.3	99.3	124.0	90.7	125.6	89.3	107.2	101.7
4月	102.7	100.7	107.3	101.9	100.6	100.7	99.4	104.1	98.7	100.1	125.4	91.0	127.8	94.8	102.7	106.5
前月比(%)	4.2	2.3	7.7	△ 4.0	3.5	5.0	3.2	2.5	△ 1.6	0.8	1.1	0.3	1.8	6.2	△ 4.2	4.7
前年同月比(%)	△ 0.8	△ 6.1	△ 1.6	1.2	△ 3.8	1.7	0.8	1.9	△ 4.8	△ 1.5	6.9	1.1	△ 0.2	△ 2.7	4.1	0.4

(注) 第1表(注)参照

第8表 産業別労働時間指数(所定外労働時間)

	調査産業計	建設業	製造業	電気・ガス・ 熱供給・ 水道業	情報 通信業	運輸業、 郵便業	卸売業、 小売業	金融業、 保険業	不動産業、 物品賃貸業	学術研究、 専門・技術 サービス業	宿泊業、飲 食サービス 業	生活関連 サービス 業、娯楽業	教育、学習 支援業	医療、 福祉	複合サービ ス事業	サービス業 (他に分類 されないも の)
令和3年平均	106.1	122.5	123.0	92.1	109.4	92.3	89.9	163.8	118.0	50.6	64.8	163.3	212.1	106.4	98.8	94.4
令和4年平均	119.8	141.9	138.8	99.8	97.0	102.9	91.0	291.7	83.0	63.2	104.3	273.4	229.4	115.2	88.2	111.0
令和4年11月	133.3	216.2	154.7	101.1	101.5	107.1	96.9	335.3	91.1	62.8	134.1	421.9	150.0	124.1	89.5	118.0
12月	130.8	206.7	153.8	123.4	96.2	118.9	92.3	323.5	80.7	67.2	129.3	500.0	143.5	106.9	108.8	110.1
令和5年1月	112.8	138.1	122.6	95.4	97.0	103.6	92.3	308.8	61.5	52.2	100.0	325.0	147.8	151.7	182.5	104.5
2月	121.8	138.1	134.9	92.0	103.8	133.7	84.6	311.8	70.4	62.8	92.7	359.4	180.4	186.2	112.3	101.1
3月	123.1	161.9	134.0	105.1	129.3	107.7	84.6	335.3	75.6	78.3	139.0	375.0	182.6	151.7	143.9	102.2
4月	133.3	126.7	138.7	97.1	119.5	114.2	95.4	379.4	72.6	73.9	148.8	315.6	419.6	127.6	157.9	113.5
前月比(%)	8.3	△ 21.7	3.5	△ 7.6	△ 7.6	6.0	12.8	13.2	△ 4.0	△ 5.6	7.1	△ 15.8	129.8	△ 15.9	9.7	11.1
前年同月比(%)	8.3	26.7	4.3	11.1	11.9	12.8	△ 7.5	33.0	△ 16.3	53.0	69.5	215.6	△ 12.3	8.9	60.8	7.5

(注) 第1表(注)参照

第9表 産業別常用雇用指数

	調査産業計	建設業	製造業	電気・ガス・ 熱供給・ 水道業	情報 通信業	運輸業、 郵便業	卸売業、 小売業	金融業、 保険業	不動産業、 物品賃貸業	学術研究、 専門・技術 サービス業	宿泊業、飲 食サービス 業	生活関連 サービス 業、娯楽業	教育、学習 支援業	医療、 福祉	複合サービ ス事業	サービス業 (他に分類 されないも の)
令和3年平均	97.8	101.4	90.7	107.2	104.4	94.3	101.9	99.5	112.3	103.4	98.6	100.0	83.7	101.0	96.9	101.9
令和4年平均	100.0	107.7	95.6	103.7	108.7	88.3	104.2	98.3	115.4	103.9	91.8	99.8	114.8	98.8	95.0	101.5
令和4年11月	99.9	109.2	95.1	101.3	107.3	86.9	106.3	97.3	116.0	103.4	92.9	98.0	117.6	95.7	98.3	100.5
12月	100.0	109.3	96.0	101.1	108.5	86.3	106.3	97.7	117.9	103.5	94.2	94.3	116.8	95.1	98.3	101.3
令和5年1月	100.2	107.5	94.5	100.6	108.2	85.7	105.5	97.1	119.5	103.5	95.7	92.6	116.8	99.7	97.9	101.5
2月	99.7	106.7	93.9	100.3	107.0	84.9	105.6	96.7	118.5	103.6	93.1	97.1	115.2	98.8	97.3	101.8
3月	98.3	105.3	91.1	99.6	105.8	84.7	105.5	99.3	119.2	103.2	87.5	94.8	113.0	99.1	94.6	101.2
4月	99.2	105.6	92.5	101.1	111.1	86.8	104.6	100.1	115.2	102.6	87.5	94.9	119.4	100.0	99.6	101.5
前月比(%)	0.9	0.3	1.5	1.5	5.0	2.5	△ 0.9	0.8	△ 3.4	△ 0.6	0.0	0.1	5.7	0.9	5.3	0.3
前年同月比(%)	△ 1.0	△ 1.0	△ 4.1	△ 4.3	1.3	△ 2.8	0.6	1.8	1.2	△ 1.4	△ 3.2	△ 7.3	4.0	0.6	0.4	△ 0.4

(注) 第1表(注)参照

指数表
[事業所規模30人以上]

第10表 産業別名目賃金指数(現金給与総額)

令和2年=100

	調査産業計	建設業	製造業	電気・ガス・熱供給・水道業	情報通信業	運輸業、郵便業	卸売業、小売業	金融業、保険業	不動産業、物品賃貸業	学術研究、専門・技術サービス業	宿泊業、飲食サービス業	生活関連サービス業、娯楽業	教育、学習支援業	医療、福祉	複合サービス事業	サービス業(他に分類されないもの)
令和3年平均	99.3	98.1	106.5	102.0	81.7	104.1	84.6	91.8	117.4	125.0	100.9	83.0	134.5	92.2	102.6	105.1
令和4年平均	99.5	95.3	104.9	92.5	97.2	113.0	75.3	156.8	117.7	131.6	106.6	81.6	97.5	94.4	x	117.0
令和4年11月	87.1	104.4	88.6	73.6	86.8	100.9	68.6	161.8	110.8	95.0	106.1	79.7	74.7	77.2	78.7	122.2
12月	185.2	176.5	201.0	182.7	208.7	196.4	137.5	279.4	167.5	303.3	132.1	135.7	193.5	169.3	217.6	188.7
令和5年1月	79.9	62.3	83.4	72.9	71.9	95.7	60.3	155.6	90.8	89.8	95.6	65.3	77.5	78.7	82.0	95.9
2月	80.3	78.5	83.4	76.9	71.3	96.7	61.2	109.6	89.5	92.3	97.5	62.7	76.9	80.4	80.2	99.4
3月	84.0	60.6	96.0	72.5	93.4	78.3	63.9	113.1	90.1	91.9	106.8	68.7	81.3	81.4	78.2	99.1
4月	81.4	61.5	86.1	73.9	77.6	78.2	63.7	111.4	90.7	91.6	103.7	66.6	88.4	81.3	76.5	100.9
前月比(%)	△ 3.1	1.5	△ 10.3	1.9	△ 16.9	△ 0.1	△ 0.3	△ 1.5	0.7	△ 0.3	△ 2.9	△ 3.1	8.7	△ 0.1	△ 2.2	1.8
前年同月比(%)	△ 1.5	△ 16.9	△ 0.8	0.4	3.9	△ 19.3	△ 1.8	△ 4.0	△ 16.0	4.0	2.0	△ 26.8	14.1	△ 0.4	△ 17.1	1.1

(注) 第1表(注)参照

第11表 産業別名目賃金指数(きまって支給する給与)

	調査産業計	建設業	製造業	電気・ガス・熱供給・水道業	情報通信業	運輸業、郵便業	卸売業、小売業	金融業、保険業	不動産業、物品賃貸業	学術研究、専門・技術サービス業	宿泊業、飲食サービス業	生活関連サービス業、娯楽業	教育、学習支援業	医療、福祉	複合サービス事業	サービス業(他に分類されないもの)
令和3年平均	98.8	101.6	103.6	101.9	84.0	109.6	85.9	96.4	125.1	117.2	102.2	83.0	132.3	91.1	98.9	103.1
令和4年平均	98.8	97.5	102.3	92.8	97.6	117.6	78.5	148.2	132.1	123.0	107.1	80.1	93.9	94.2	x	112.7
令和4年11月	99.6	101.8	103.2	92.3	96.6	120.2	79.4	155.6	135.0	126.7	110.9	87.0	94.0	91.1	100.1	116.1
12月	98.8	94.6	103.0	97.3	100.6	121.9	78.4	153.8	133.5	124.7	109.0	88.4	93.4	89.4	103.7	114.6
令和5年1月	96.0	86.5	100.6	91.4	94.7	113.7	75.4	140.9	110.4	120.2	98.6	71.3	96.7	92.8	103.1	106.7
2月	97.4	85.3	102.2	96.4	93.8	115.3	76.9	137.9	109.2	123.2	100.5	68.5	96.7	94.9	101.7	110.4
3月	95.5	85.1	102.3	90.9	95.4	85.6	76.9	142.3	109.6	121.7	109.8	75.0	99.2	91.4	99.2	108.9
4月	98.9	86.1	104.3	92.6	98.9	91.1	79.4	140.2	110.4	122.6	106.7	72.7	111.1	95.9	95.6	111.3
前月比(%)	3.6	1.2	2.0	1.9	3.7	6.4	3.3	△ 1.5	0.7	0.7	△ 2.8	△ 3.1	12.0	4.9	△ 3.6	2.2
前年同月比(%)	0.2	△ 14.3	1.9	0.4	0.8	△ 21.1	0.3	△ 3.3	△ 16.1	4.5	0.5	△ 6.2	18.8	0.2	△ 3.3	0.2

(注) 第1表(注)参照

第12表 産業別名目賃金指数(所定内給与)

	調査産業計	建設業	製造業	電気・ガス・熱供給・水道業	情報通信業	運輸業、郵便業	卸売業、小売業	金融業、保険業	不動産業、物品賃貸業	学術研究、専門・技術サービス業	宿泊業、飲食サービス業	生活関連サービス業、娯楽業	教育、学習支援業	医療、福祉	複合サービス事業	サービス業(他に分類されないもの)
令和3年平均	97.9	99.8	101.7	103.2	83.4	110.4	85.6	90.0	113.6	121.4	103.6	81.9	132.5	90.0	99.7	104.7
令和4年平均	97.5	96.3	99.9	95.3	97.0	118.2	78.4	136.5	117.8	126.7	110.2	79.7	89.4	92.7	x	114.4
令和4年11月	97.6	99.1	100.0	95.1	95.4	121.0	79.3	141.3	120.5	128.1	112.9	85.9	89.4	88.7	99.6	117.3
12月	97.1	91.8	99.6	94.3	99.5	121.5	78.5	143.0	120.6	128.3	111.5	85.2	88.9	88.6	102.3	116.2
令和5年1月	95.3	89.2	99.5	93.9	95.1	115.9	75.6	133.5	103.0	123.1	101.4	70.2	92.7	90.7	92.2	108.1
2月	96.2	87.1	100.6	101.8	94.1	116.6	77.5	131.6	101.1	124.4	103.7	68.3	92.8	90.8	93.8	112.7
3月	94.4	86.5	99.7	93.0	95.0	88.0	77.3	135.5	101.1	122.7	112.3	72.3	95.1	88.8	92.9	110.5
4月	98.5	89.8	101.7	96.3	98.7	93.5	79.8	132.2	101.8	123.4	109.6	71.3	109.6	94.7	94.7	112.8
前月比(%)	4.3	3.8	2.0	3.5	3.9	6.3	3.2	△ 2.4	0.7	0.6	△ 2.4	△ 1.4	15.2	6.6	1.9	2.1
前年同月比(%)	1.3	△ 9.9	1.5	△ 0.7	2.2	△ 19.4	1.3	△ 0.8	△ 12.8	△ 0.2	△ 0.1	△ 7.3	23.6	1.9	△ 3.8	△ 0.2

(注) 第1表(注)参照

第13表 産業別実質賃金指数(現金給与総額)

	調査産業計	建設業	製造業	電気・ガス・熱供給・水道業	情報通信業	運輸業、郵便業	卸売業、小売業	金融業、保険業	不動産業、物品賃貸業	学術研究、専門・技術サービス業	宿泊業、飲食サービス業	生活関連サービス業、娯楽業	教育、学習支援業	医療、福祉	複合サービス事業	サービス業(他に分類されないもの)
令和3年平均	99.4	98.2	106.6	102.1	81.8	104.2	84.7	91.9	117.5	125.1	101.0	83.1	134.6	92.3	102.7	105.2
令和4年平均	97.4	93.2	102.6	90.5	95.1	110.6	73.7	153.4	115.2	128.8	104.3	79.8	95.4	92.4	x	114.5
令和4年11月	83.9	100.6	85.4	70.9	83.6	97.2	66.1	155.9	106.7	91.5	102.2	76.8	72.0	74.4	75.8	117.7
12月	178.1	169.7	193.3	175.7	200.7	188.8	132.2	268.7	161.1	291.6	127.0	130.5	186.1	162.8	209.2	181.4
令和5年1月	76.2	59.4	79.6	69.6	68.6	91.3	57.5	148.5	86.6	85.7	91.2	62.3	74.0	75.1	78.2	91.5
2月	77.4	75.6	80.3	74.1	68.7	93.2	59.0	105.6	86.2	88.9	93.9	60.4	74.1	77.5	77.3	95.8
3月	80.5	58.0	92.0	69.4	89.5	75.0	61.2	108.3	86.3	88.0	102.3	65.8	77.9	78.0	74.9	94.9
4月	77.4	58.5	81.8	70.2	73.8	74.3	60.6	105.9	86.2	87.1	98.6	63.3	84.0	77.3	72.7	95.9
前月比(%)	△ 3.9	0.9	△ 11.1	1.2	△ 17.5	△ 0.9	△ 1.0	△ 2.2	△ 0.1	△ 1.0	△ 3.6	△ 3.8	7.8	△ 0.9	△ 2.9	1.1
前年同月比(%)	△ 4.9	△ 19.8	△ 4.3	△ 3.2	0.3	△ 22.2	△ 5.2	△ 7.3	△ 19.0	0.3	△ 1.6	△ 29.4	9.9	△ 3.9	△ 20.0	△ 2.4

(注) 1 第1表(注)参照
 2 実質賃金指数は、名目賃金指数を金沢市の消費者物価指数(持家の帰属家賃を除く総合)[総務省統計局調]で除したものである。

第14表 産業別実質賃金指数(きまって支給する給与)

	調査産業計	建設業	製造業	電気・ガス・熱供給・水道業	情報通信業	運輸業、郵便業	卸売業、小売業	金融業、保険業	不動産業、物品賃貸業	学術研究、専門・技術サービス業	宿泊業、飲食サービス業	生活関連サービス業、娯楽業	教育、学習支援業	医療、福祉	複合サービス事業	サービス業(他に分類されないもの)
令和3年平均	98.9	101.7	103.7	102.0	84.1	109.7	86.0	96.5	125.2	117.3	102.3	83.1	132.4	91.2	99.0	103.2
令和4年平均	96.7	95.4	100.1	90.8	95.5	115.1	76.8	145.0	129.3	120.4	104.8	78.4	91.9	92.2	x	110.3
令和4年11月	96.0	98.1	99.4	88.9	93.1	115.8	76.5	149.9	130.1	122.1	106.8	83.8	90.6	87.8	96.4	111.8
12月	95.0	91.0	99.0	93.6	96.7	117.2	75.4	147.9	128.4	119.9	104.8	85.0	89.8	86.0	99.7	110.2
令和5年1月	91.6	82.5	96.0	87.2	90.4	108.5	71.9	134.4	105.3	114.7	94.1	68.0	92.3	88.5	98.4	101.8
2月	93.8	82.2	98.5	92.9	90.4	111.1	74.1	132.9	105.2	118.7	96.8	66.0	93.2	91.4	98.0	106.4
3月	91.5	81.5	98.0	87.1	91.4	82.0	73.7	136.3	105.0	116.6	105.2	71.8	95.0	87.5	95.0	104.3
4月	94.0	81.8	99.1	88.0	94.0	86.6	75.5	133.3	104.9	116.5	101.4	69.1	105.6	91.2	90.9	105.8
前月比(%)	2.7	0.4	1.1	1.0	2.8	5.6	2.4	△ 2.2	△ 0.1	△ 0.1	△ 3.6	△ 3.8	11.2	4.2	△ 4.3	1.4
前年同月比(%)	△ 3.3	△ 17.4	△ 1.8	△ 3.1	△ 2.8	△ 23.8	△ 3.2	△ 6.7	△ 19.1	0.8	△ 3.1	△ 9.6	14.7	△ 3.3	△ 6.7	△ 3.4

(注) 1 第1表(注)参照
 2 実質賃金指数は、名目賃金指数を金沢市の消費者物価指数(持家の帰属家賃を除く総合)[総務省統計局調]で除したものである。

第15表 産業別労働時間指数(総実労働時間)

	調査産業計	建設業	製造業	電気・ガス・熱供給・水道業	情報通信業	運輸業、郵便業	卸売業、小売業	金融業、保険業	不動産業、物品賃貸業	学術研究、専門・技術サービス業	宿泊業、飲食サービス業	生活関連サービス業、娯楽業	教育、学習支援業	医療、福祉	複合サービス事業	サービス業(他に分類されないもの)
令和3年平均	98.8	104.0	101.8	99.6	102.3	102.0	96.0	100.3	104.0	99.4	101.8	90.3	117.1	89.9	98.8	100.4
令和4年平均	100.1	103.4	103.1	99.6	94.6	98.4	96.3	107.2	107.2	97.1	122.0	85.5	119.5	92.5	x	108.9
令和4年11月	102.5	106.7	107.8	98.6	93.4	99.1	98.0	107.6	110.1	98.4	129.1	99.7	124.8	89.6	95.8	112.5
12月	101.7	102.7	108.1	101.0	93.3	101.6	97.5	110.5	108.5	95.3	126.6	94.9	114.5	89.4	105.6	110.6
令和5年1月	92.9	87.4	92.5	93.6	93.2	88.6	92.2	108.1	98.4	93.0	110.5	68.1	114.6	89.1	101.5	102.3
2月	97.5	109.0	102.0	94.2	94.2	92.6	95.1	100.2	92.1	96.3	111.7	69.8	115.2	90.6	93.8	105.6
3月	97.5	100.7	101.3	106.8	97.4	80.6	95.2	109.0	93.2	102.7	126.9	78.2	121.8	88.1	110.6	106.5
4月	103.7	104.2	109.3	100.2	104.3	86.9	99.6	114.4	96.7	102.0	124.6	87.3	140.2	92.9	104.0	111.1
前月比(%)	6.4	3.5	7.9	△ 6.2	7.1	7.8	4.6	5.0	3.8	△ 0.7	△ 1.8	11.6	15.1	5.4	△ 6.0	4.3
前年同月比(%)	0.0	△ 3.7	0.0	2.3	2.5	△ 11.1	△ 0.3	3.2	△ 13.7	2.5	3.4	4.7	11.4	△ 3.2	2.3	2.1

(注) 第1表(注)参照

第16表 産業別労働時間指数(所定内労働時間)

	調査産業計	建設業	製造業	電気・ガス・熱供給・水道業	情報通信業	運輸業、郵便業	卸売業、小売業	金融業、保険業	不動産業、物品賃貸業	学術研究、専門・技術サービス業	宿泊業、飲食サービス業	生活関連サービス業、娯楽業	教育、学習支援業	医療、福祉	複合サービス事業	サービス業(他に分類されないもの)
令和3年平均	98.2	102.9	100.1	99.6	101.6	102.0	96.4	98.0	94.1	104.4	105.2	86.8	116.8	89.7	98.6	100.5
令和4年平均	99.2	103.9	100.4	98.9	95.3	99.1	96.8	102.2	96.7	102.0	127.7	82.8	115.8	91.7	x	108.3
令和4年11月	101.2	106.5	104.4	97.9	94.1	99.7	98.5	101.6	98.7	104.2	134.6	96.2	121.4	88.4	94.9	111.5
12月	100.4	104.5	104.9	97.6	94.2	100.9	98.2	104.7	98.3	99.9	132.6	89.1	111.1	88.8	104.0	110.1
令和5年 1月	92.1	88.8	90.6	92.9	92.0	90.7	93.1	103.3	92.8	96.3	116.4	65.7	110.1	87.1	94.9	101.9
2月	96.5	111.4	99.9	93.9	92.7	94.2	96.1	95.4	85.9	98.6	118.3	68.4	109.6	87.7	92.1	105.6
3月	96.6	101.6	98.8	106.3	94.3	84.9	96.0	103.7	86.5	104.5	134.1	74.6	116.0	86.1	108.9	106.8
4月	102.3	108.4	107.2	99.9	102.4	91.1	100.6	107.4	90.3	104.3	130.6	85.1	119.5	92.1	101.2	111.1
前月比(%)	5.9	6.7	8.5	△ 6.0	8.6	7.3	4.8	3.6	4.4	△ 0.2	△ 2.6	14.1	3.0	7.0	△ 7.1	4.0
前年同月比(%)	△ 0.9	△ 1.2	△ 0.4	1.4	0.7	△ 7.7	0.9	1.7	△ 11.9	△ 2.0	3.7	2.2	△ 1.1	△ 3.6	△ 0.9	2.2

(注) 第1表(注)参照

第17表 産業別労働時間指数(所定外労働時間)

	調査産業計	建設業	製造業	電気・ガス・熱供給・水道業	情報通信業	運輸業、郵便業	卸売業、小売業	金融業、保険業	不動産業、物品賃貸業	学術研究、専門・技術サービス業	宿泊業、飲食サービス業	生活関連サービス業、娯楽業	教育、学習支援業	医療、福祉	複合サービス事業	サービス業(他に分類されないもの)
令和3年平均	108.1	112.9	122.3	98.8	110.4	101.9	89.0	164.6	548.4	59.0	63.5	155.1	127.9	99.5	104.1	99.6
令和4年平均	112.7	99.2	136.0	105.4	86.9	93.3	87.5	246.2	572.1	57.4	55.2	135.1	294.3	123.7	x	114.6
令和4年11月	121.3	108.1	149.2	104.9	85.0	94.6	90.0	273.9	617.6	50.9	64.2	163.9	284.0	139.4	111.4	124.2
12月	119.1	88.6	147.5	128.8	83.6	106.9	85.7	271.7	558.8	58.1	55.2	200.0	272.0	115.2	135.7	115.2
令和5年 1月	104.3	76.8	115.8	98.9	106.4	72.9	75.7	241.3	347.1	65.9	41.8	111.5	324.0	175.8	235.7	106.1
2月	112.8	90.3	128.3	96.7	110.7	80.8	77.1	232.6	367.6	77.2	34.3	95.1	376.0	212.1	128.6	104.0
3月	110.6	93.0	131.7	110.9	130.7	48.3	80.0	256.5	391.2	87.4	43.3	144.3	392.0	172.7	144.3	101.0
4月	124.5	70.8	135.8	102.2	125.0	55.2	80.0	306.5	382.4	83.2	53.7	126.2	1100.0	127.3	160.0	110.1
前月比(%)	12.6	△ 23.9	3.1	△ 7.8	△ 4.4	14.3	0.0	19.5	△ 2.2	△ 4.8	24.0	△ 12.5	180.6	△ 26.3	10.9	9.0
前年同月比(%)	12.6	△ 26.0	3.8	10.0	22.4	△ 39.1	△ 23.3	19.5	△ 28.9	93.0	△ 5.3	48.1	209.0	10.5	75.1	1.9

(注) 第1表(注)参照

第18表 産業別常用雇用指数

	調査産業計	建設業	製造業	電気・ガス・熱供給・水道業	情報通信業	運輸業、郵便業	卸売業、小売業	金融業、保険業	不動産業、物品賃貸業	学術研究、専門・技術サービス業	宿泊業、飲食サービス業	生活関連サービス業、娯楽業	教育、学習支援業	医療、福祉	複合サービス事業	サービス業(他に分類されないもの)
令和3年平均	95.8	105.0	89.7	101.0	103.0	92.9	104.0	106.9	102.1	104.1	99.7	100.7	63.8	99.7	100.7	99.5
令和4年平均	98.7	104.4	95.8	98.3	99.6	88.5	104.8	107.8	96.2	102.5	95.1	104.9	114.9	97.8	x	96.2
令和4年11月	97.5	103.9	96.0	95.8	94.8	88.1	105.0	107.9	100.8	103.0	93.6	106.5	116.6	92.4	95.2	93.4
12月	97.3	103.8	96.3	95.7	94.6	87.3	104.4	108.8	100.0	103.2	95.3	107.4	115.6	91.3	95.2	93.2
令和5年 1月	98.8	103.3	96.8	95.1	94.0	86.9	103.7	108.1	100.4	103.2	101.0	105.7	116.4	98.4	95.6	93.1
2月	98.2	102.9	96.5	94.8	92.9	86.1	103.2	108.6	100.0	103.3	98.7	105.7	113.8	97.6	96.0	94.2
3月	96.3	103.6	92.3	94.0	92.0	86.0	103.7	109.8	99.6	102.8	85.9	104.6	112.6	96.8	94.0	94.0
4月	98.0	105.1	94.6	93.6	98.0	88.1	104.0	108.6	99.6	106.7	86.8	105.4	119.3	97.8	95.6	93.3
前月比(%)	1.8	1.4	2.5	△ 0.4	6.5	2.4	0.3	△ 1.1	0.0	3.8	1.0	0.8	6.0	1.0	1.7	△ 0.7
前年同月比(%)	△ 1.9	△ 0.6	△ 1.6	△ 6.9	△ 3.5	△ 2.5	△ 2.3	2.7	2.5	4.6	△ 12.6	2.1	3.9	△ 2.0	△ 2.1	△ 4.2

(注) 第1表(注)参照

第1-1表 産業別、男女別 常用労働者の1人平均月間現金給与額

(規模5人以上)

(単位 円)

産 業	計					男 子			女 子		
	現 金 給 与 総 額	きまっ て 支 給 する 給 与	うち所定 内給与	うち超過 労働給与	特別に支 払われた 給 与	現 金 給 与 総 額	きまっ て 支 給 する 給 与	特別に支 払われた 給 与	現 金 給 与 総 額	きまっ て 支 給 する 給 与	特別に支 払われた 給 与
調査産業計	252,542	248,065	231,514	16,551	4,477	307,502	301,752	5,750	193,761	190,646	3,115
D 建設業	295,523	295,124	275,453	19,671	399	312,938	312,492	446	222,430	222,227	203
E 製造業	285,414	280,233	251,486	28,747	5,181	326,734	320,574	6,160	203,055	199,826	3,229
F 電気・ガス・熱供給・水道業	397,471	397,471	337,046	60,425	0	426,970	426,970	0	267,331	267,331	0
G 情報通信業	344,106	335,434	310,212	25,222	8,672	389,735	376,647	13,088	276,170	274,072	2,098
H 運輸業、郵便業	256,679	247,607	222,949	24,658	9,072	306,107	294,395	11,712	165,587	161,381	4,206
I 卸売業、小売業	211,726	201,484	193,785	7,699	10,242	267,699	257,002	10,697	157,549	147,747	9,802
J 金融業、保険業	344,141	340,617	315,772	24,845	3,524	454,474	452,404	2,070	261,417	256,802	4,615
K 不動産業、物品賃貸業	245,616	245,406	226,902	18,504	210	272,227	271,986	241	172,582	172,454	128
L 学術研究、専門・技術サービス業	359,154	346,073	316,787	29,286	13,081	392,018	375,908	16,110	237,924	236,019	1,905
M 宿泊業、飲食サービス業	128,206	127,443	121,799	5,644	763	168,810	167,949	861	108,369	107,653	716
N 生活関連サービス業、娯楽業	183,401	183,401	175,167	8,234	0	251,448	251,448	0	139,862	139,862	0
O 教育、学習支援業	322,035	321,932	314,415	7,517	103	333,837	333,680	157	310,052	310,003	49
P 医療、福祉	251,953	251,809	237,351	14,458	144	350,624	350,037	587	221,811	221,803	8
Q 複合サービス事業	313,992	308,074	295,091	12,983	5,918	356,445	350,305	6,140	241,219	235,680	5,539
R サービス業(他に分類されないもの)	226,801	223,531	206,816	16,715	3,270	265,658	262,091	3,567	162,784	160,004	2,780
E 09,10 食料品、たばこ製造業	206,203	205,592	186,590	19,002	611	254,081	253,289	792	172,597	172,113	484
11 繊維工業	230,677	230,677	217,723	12,954	0	293,898	293,898	0	166,214	166,214	0
14 パルプ・紙・紙加工品製造業	246,361	246,361	229,988	16,373	0	274,061	274,061	0	136,430	136,430	0
15 印刷・同関連業	264,424	264,424	242,398	22,026	0	305,119	305,119	0	206,200	206,200	0
16,17 化学、石油・石炭製品製造業	343,159	342,489	308,109	34,380	670	380,166	379,203	963	258,737	258,737	0
18 プラスチック製品製造業	266,301	266,301	259,607	6,694	0	319,381	319,381	0	210,289	210,289	0
21 窯業・土石製品製造業	306,494	306,494	281,303	25,191	0	429,043	429,043	0	194,212	194,212	0
24 金属製品製造業	313,470	313,431	279,022	34,409	39	332,738	332,685	53	255,361	255,361	0
25 はん用機械器具製造業	285,285	285,285	268,384	16,901	0	304,522	304,522	0	209,737	209,737	0
26 生産用機械器具製造業	298,132	296,511	255,741	40,770	1,621	315,572	313,798	1,774	225,006	224,029	977
27 業務用機械器具製造業	384,659	338,932	306,943	31,989	45,727	426,451	379,708	46,743	261,168	218,441	42,727
28 電子部品・デバイス・電子回路製造業	339,552	335,818	291,720	44,098	3,734	372,785	369,263	3,522	248,612	244,296	4,316
29 電気機械器具製造業	246,849	246,849	224,559	22,290	0	298,947	298,947	0	172,142	172,142	0
30 情報通信機械器具製造業	341,153	337,840	306,273	31,567	3,313	408,377	406,153	2,224	228,108	222,964	5,144
31 輸送用機械器具製造業	261,856	261,753	242,435	19,318	103	262,644	262,544	100	249,488	249,338	150
32,20 その他、なめし革等製造業	219,097	219,097	198,812	20,285	0	264,952	264,952	0	188,567	188,567	0
E 一括産業1	274,836	265,467	243,496	21,971	9,369	301,760	291,701	10,059	209,385	201,694	7,691
E 一括産業2	396,441	315,084	281,637	33,447	81,357	447,071	354,615	92,456	262,315	210,360	51,955
I 1 卸売業	279,907	277,619	268,532	9,087	2,288	322,251	319,229	3,022	194,040	193,241	799
2 小売業	175,537	161,073	154,110	6,963	14,464	218,906	201,344	17,562	146,933	134,512	12,421
M 75 宿泊業	209,939	205,933	191,350	14,583	4,006	235,104	231,159	3,945	192,117	188,068	4,049
M 一括産業	112,982	112,822	108,843	3,979	160	152,407	152,309	98	95,094	94,906	188
P 83 医療業	322,924	322,621	298,273	24,348	303	535,025	533,503	1,522	271,350	271,343	7
P 一括産業	191,213	191,206	185,213	5,993	7	234,949	234,949	0	175,294	175,284	10
R 91 職業紹介・労働者派遣業	221,436	220,243	200,834	19,409	1,193	249,359	248,583	776	193,096	191,480	1,616
92 その他の事業サービス業	198,036	195,204	180,052	15,152	2,832	231,713	229,477	2,236	149,684	145,996	3,688
R 一括産業	303,347	297,813	278,586	19,227	5,534	337,859	330,688	7,171	186,694	186,694	0

(注) 1 調査対象事業所が少なく公表が困難なため、C 鉱業、採石業、砂利採取業については掲載せず、調査産業計に含めて算定した。

2 次の産業は調査対象事業所が少ないため、それぞれ一括して算定した。

E製造業の中で、

E一括1: 12木材・木製品製造業(家具を除く)、13家具・装備品製造業

E一括2: 19ゴム製品製造業、22鉄鋼業、23非鉄金属製造業

M宿泊業、飲食サービス業の中で、

M一括: 76飲食店、77持ち帰り・配達飲食サービス業

P医療、福祉の中で、

P一括: 84保健衛生、85社会保険・社会福祉・介護事業

Rサービス業(他に分類されないもの)の中で、

R一括: 88廃棄物処理業、89自動車整備業、90機械等修理業(別掲を除く)、93政治・経済・文化団体、94宗教、95その他のサービス業

第1-2表 産業別、男女別 常用労働者の1人平均月間現金給与額

(規模30人以上)

(単位 円)

産 業	計					男 子			女 子		
	現 金 給 与 総 額	きまっ て 支 給 する 給 与	うち所定 内給与	うち超過 労働給与	特別に支 払われた 給 与	現 金 給 与 総 額	きまっ て 支 給 する 給 与	特別に支 払われた 給 与	現 金 給 与 総 額	きまっ て 支 給 する 給 与	特別に支 払われた 給 与
調 査 産 業 計	271,815	268,869	248,444	20,425	2,946	329,958	326,051	3,907	209,333	207,420	1,913
D 建 設 業	318,145	316,714	294,809	21,905	1,431	337,419	335,880	1,539	217,747	216,878	869
E 製 造 業	306,254	300,602	268,397	32,205	5,652	346,812	340,305	6,507	219,925	216,092	3,833
F 電 気・ガ 斯・熱 供 給・水 道 業	417,924	417,924	350,106	67,818	0	452,067	452,067	0	271,615	271,615	0
G 情 報 通 信 業	377,617	365,230	333,330	31,900	12,387	411,508	394,968	16,540	298,821	296,090	2,731
H 運 輸 業 , 郵 便 業	240,465	234,916	216,356	18,560	5,549	305,473	299,202	6,271	154,434	149,840	4,594
I 卸 売 業 , 小 売 業	212,635	210,271	200,762	9,509	2,364	277,057	274,868	2,189	154,733	152,212	2,521
J 金 融 業 , 保 険 業	348,519	345,105	318,256	26,849	3,414	465,208	463,516	1,692	276,853	272,381	4,472
K 不 動 産 業 , 物 品 賃 貸 業	251,218	250,829	225,379	25,450	389	336,782	336,625	157	137,673	136,976	697
L 学 術 研 究 , 専 門・技 術 サ ー ビ ス 業	379,509	379,509	346,009	33,500	0	415,982	415,982	0	274,939	274,939	0
M 宿 泊 業 , 飲 食 サ ー ビ ス 業	136,484	134,319	130,611	3,708	2,165	155,615	153,506	2,109	122,287	120,081	2,206
N 生 活 関 連 サ ー ビ ス 業 , 娯 楽 業	133,491	133,491	121,407	12,084	0	185,355	185,355	0	94,836	94,836	0
O 教 育 , 学 習 支 援 業	336,348	336,182	325,180	11,002	166	365,952	365,691	261	308,229	308,153	76
P 医 療 , 福 祉	272,520	272,507	255,798	16,709	13	425,767	425,721	46	234,072	234,067	5
Q 複 合 サ ー ビ ス 事 業	299,894	294,288	279,739	14,549	5,606	336,936	330,711	6,225	188,868	185,117	3,751
R サ ー ビ ス 業 (他 に 分 類 さ れ な い も の)	215,629	213,408	195,467	17,941	2,221	248,549	247,369	1,180	165,442	161,636	3,806
E 09,10 食 料 品 , た ば こ 製 造 業	211,935	211,004	188,775	22,229	931	286,000	284,514	1,486	174,659	174,008	651
11 織 維 工 業	272,657	272,657	254,292	18,365	0	321,301	321,301	0	197,460	197,460	0
14 パ ル プ・紙・紙 加 工 品 製 造 業	290,036	290,036	265,403	24,633	0	302,123	302,123	0	206,761	206,761	0
15 印 刷・同 関 連 業	271,368	271,368	245,624	25,744	0	312,662	312,662	0	213,037	213,037	0
16,17 化 学 , 石 油・石 炭 製 品 製 造 業	353,796	352,983	314,037	38,946	813	385,928	384,761	1,167	279,836	279,836	0
18 プ ラ ス チ ッ ク 製 品 製 造 業	266,301	266,301	259,607	6,694	0	319,381	319,381	0	210,289	210,289	0
21 窯 業・土 石 製 品 製 造 業	391,854	391,854	352,738	39,116	0	429,043	429,043	0	280,499	280,499	0
24 金 属 製 品 製 造 業	324,991	324,917	291,310	33,607	74	349,707	349,600	107	271,186	271,186	0
25 は ん 用 機 械 器 具 製 造 業	305,538	305,538	284,528	21,010	0	329,716	329,716	0	216,430	216,430	0
26 生 産 用 機 械 器 具 製 造 業	310,183	308,200	267,291	40,909	1,983	329,104	326,944	2,160	228,560	227,336	1,224
27 業 務 用 機 械 器 具 製 造 業	367,786	341,070	307,764	33,306	26,716	407,835	382,061	25,774	252,656	223,231	29,425
28 電 子 部 品・デ バ イ ス・電 子 回 路 製 造 業	339,552	335,818	291,720	44,098	3,734	372,785	369,263	3,522	248,612	244,296	4,316
29 電 気 機 械 器 具 製 造 業	271,041	271,041	248,695	22,346	0	315,484	315,484	0	209,945	209,945	0
30 情 報 通 信 機 械 器 具 製 造 業	341,153	337,840	306,273	31,567	3,313	408,377	406,153	2,224	228,108	222,964	5,144
31 輸 送 用 機 械 器 具 製 造 業	303,212	302,993	271,902	31,091	219	311,060	310,830	230	249,488	249,338	150
32,20 そ の 他 , な め し 革 等 製 造 業	219,097	219,097	198,812	20,285	0	264,952	264,952	0	188,567	188,567	0
E 一 括 産 業 1	×	×	×	×	×	×	×	×	×	×	×
E 一 括 産 業 2	458,705	353,156	317,892	35,264	105,549	484,700	378,171	106,529	344,406	243,168	101,238
I 1 卸 売 業	275,444	275,444	264,602	10,842	0	318,273	318,273	0	193,234	193,234	0
2 小 売 業	174,762	170,973	162,268	8,705	3,789	231,959	227,375	4,584	142,263	138,926	3,337
M 75 宿 泊 業	177,270	171,029	166,108	4,921	6,241	205,408	198,952	6,456	158,922	152,820	6,102
M 一 括 産 業	115,198	115,161	112,087	3,074	37	132,424	132,339	85	101,538	101,538	0
P 83 医 療 業	329,231	329,208	303,961	25,247	23	498,276	498,204	72	281,643	281,634	9
P 一 括 産 業	194,604	194,604	189,625	4,979	0	300,229	300,229	0	172,304	172,304	0
R 91 職 業 紹 介・労 働 者 派 遣 業	221,436	220,545	199,043	21,502	891	249,278	248,589	689	191,339	190,230	1,109
92 そ の 他 の 事 業 サ ー ビ ス 業	189,227	186,221	170,231	15,990	3,006	214,731	213,042	1,689	156,720	152,036	4,684
R 一 括 産 業	339,075	339,075	315,943	23,132	0	349,456	349,456	0	210,650	210,650	0

(注) 第1-1表(注)1,2参照

第2-1表 産業別、男女別 常用労働者の1人平均月間出勤日数及び実労働時間数

(規模5人以上)

(単位 日、時間)

産 業	計				男 子				女 子			
	出勤日数	総実労働時間	所定内労働時間	所定外労働時間	出勤日数	総実労働時間	所定内労働時間	所定外労働時間	出勤日数	総実労働時間	所定内労働時間	所定外労働時間
調査産業計	18.9	145.3	134.9	10.4	19.7	160.5	146.1	14.4	18.1	129.0	122.9	6.1
D 建設業	20.4	167.0	153.7	13.3	20.5	171.5	155.9	15.6	19.9	148.5	144.5	4.0
E 製造業	20.5	167.8	153.1	14.7	20.8	175.0	157.0	18.0	20.0	153.5	145.4	8.1
F 電気・ガス・熱供給・水道業	18.6	170.7	153.7	17.0	18.8	175.7	156.7	19.0	17.8	148.8	140.4	8.4
G 情報通信業	19.9	164.3	148.4	15.9	20.6	172.6	153.2	19.4	18.9	152.0	141.4	10.6
H 運輸業、郵便業	20.0	169.7	150.4	19.3	21.1	193.8	168.1	25.7	17.9	125.2	117.8	7.4
I 卸売業、小売業	18.6	133.9	127.7	6.2	19.5	149.3	140.5	8.8	17.7	118.9	115.3	3.6
J 金融業、保険業	19.3	153.8	140.9	12.9	19.9	168.0	150.0	18.0	18.8	143.2	134.0	9.2
K 不動産業、物品賃貸業	18.6	148.9	139.1	9.8	18.9	153.8	142.2	11.6	17.7	135.2	130.5	4.7
L 学術研究、専門・技術サービス業	19.7	159.2	145.9	13.3	20.3	166.3	151.1	15.2	17.5	132.9	126.9	6.0
M 宿泊業、飲食サービス業	15.2	103.4	97.3	6.1	16.1	119.7	109.6	10.1	14.8	95.4	91.3	4.1
N 生活関連サービス業、娯楽業	15.6	120.0	109.9	10.1	17.5	145.7	125.4	20.3	14.4	103.6	100.0	3.6
O 教育、学習支援業	18.6	156.6	137.3	19.3	17.9	147.7	131.3	16.4	19.4	165.6	143.3	22.3
P 医療、福祉	18.9	130.7	127.0	3.7	19.5	140.4	134.7	5.7	18.7	127.8	124.7	3.1
Q 複合サービス事業	19.7	156.8	147.8	9.0	20.1	167.1	155.5	11.6	18.9	139.4	134.8	4.6
R サービス業(他に分類されないもの)	18.5	144.2	134.1	10.1	19.2	155.2	142.8	12.4	17.3	126.2	119.8	6.4
E 09.10 食料品、たばこ製造業	20.0	157.2	143.4	13.8	20.7	166.6	149.2	17.4	19.5	150.6	139.3	11.3
11 繊維工業	19.7	150.0	141.5	8.5	20.1	161.9	148.8	13.1	19.4	137.9	134.0	3.9
14 パルプ・紙・紙加工品製造業	19.6	155.2	147.1	8.1	20.2	163.0	153.7	9.3	17.3	124.2	120.8	3.4
15 印刷・同関連業	21.0	172.9	160.9	12.0	21.3	182.0	166.5	15.5	20.7	159.8	152.9	6.9
16.17 化学、石油・石炭製品製造業	20.7	171.3	160.8	10.5	20.9	175.6	163.3	12.3	20.3	161.1	154.8	6.3
18 プラスチック製品製造業	20.1	157.8	153.1	4.7	20.4	164.9	158.8	6.1	19.9	150.3	147.2	3.1
21 窯業・土石製品製造業	21.0	162.4	153.4	9.0	21.1	175.1	160.3	14.8	20.9	150.8	147.1	3.7
24 金属製品製造業	21.3	182.3	163.7	18.6	21.5	186.3	166.4	19.9	20.5	170.2	155.6	14.6
25 はん用機械器具製造業	20.3	160.1	151.8	8.3	20.3	161.3	152.0	9.3	20.1	155.4	150.9	4.5
26 生産用機械器具製造業	21.1	177.1	155.6	21.5	21.1	180.6	156.9	23.7	21.1	162.2	149.9	12.3
27 業務用機械器具製造業	22.2	186.3	169.8	16.5	21.9	186.0	166.9	19.1	23.3	187.4	178.4	9.0
28 電子部品・デバイス・電子回路製造業	19.0	158.7	143.8	14.9	18.9	160.7	142.7	18.0	19.1	153.3	146.7	6.6
29 電気機械器具製造業	21.3	171.8	157.9	13.9	21.8	187.0	166.9	20.1	20.6	149.8	144.8	5.0
30 情報通信機械器具製造業	18.8	161.5	150.7	10.8	18.6	167.0	152.5	14.5	19.1	152.3	147.8	4.5
31 輸送用機械器具製造業	20.3	168.7	159.4	9.3	20.4	168.8	159.4	9.4	19.9	166.8	158.3	8.5
32.20 その他、なめし革等製造業	21.3	171.2	156.9	14.3	21.7	177.3	161.4	15.9	21.1	167.2	153.9	13.3
E 一括産業 1	21.9	174.0	164.9	9.1	22.3	181.0	168.8	12.2	21.1	157.2	155.6	1.6
E 一括産業 2	21.2	184.2	163.5	20.7	21.8	192.9	169.2	23.7	19.6	161.1	148.3	12.8
I 1 卸売業	20.3	157.8	151.9	5.9	20.7	166.3	158.8	7.5	19.6	140.7	137.9	2.8
2 小売業	17.7	121.1	114.8	6.3	18.5	134.1	124.0	10.1	17.2	112.5	108.7	3.8
M 75 宿泊業	19.2	147.3	140.7	6.6	20.8	161.9	155.7	6.2	18.1	136.9	130.1	6.8
M 一括産業	14.5	95.2	89.2	6.0	14.9	109.2	98.1	11.1	14.3	88.8	85.2	3.6
P 83 医療業	19.8	146.0	140.6	5.4	19.9	151.4	142.9	8.5	19.8	144.6	140.0	4.6
P 一括産業	18.1	117.7	115.4	2.3	19.2	133.4	129.5	3.9	17.7	112.0	110.3	1.7
R 91 職業紹介・労働者派遣業	17.4	135.5	124.3	11.2	17.5	141.2	124.9	16.3	17.4	129.6	123.6	6.0
92 その他の事業サービス業	18.0	140.8	130.6	10.2	18.8	152.8	140.5	12.3	17.0	123.5	116.4	7.1
R 一括産業	20.2	157.7	148.4	9.3	20.6	164.6	153.5	11.1	18.8	134.4	131.1	3.3

(注) 第1-1表(注)1,2参照

第2-2表 産業別、男女別 常用労働者の1人平均月間出勤日数及び実労働時間数

(規模30人以上)

(単位 日、時間)

産 業	計				男 子				女 子			
	出勤日数	総実労働時間	所定内労働時間	所定外労働時間	出勤日数	総実労働時間	所定内労働時間	所定外労働時間	出勤日数	総実労働時間	所定内労働時間	所定外労働時間
調査産業計	19.2	150.3	138.6	11.7	20.0	165.4	150.0	15.4	18.4	134.0	126.3	7.7
D 建設業	20.8	172.2	159.1	13.1	21.2	177.1	162.8	14.3	18.6	146.5	139.6	6.9
E 製造業	20.6	173.1	156.8	16.3	20.8	178.4	159.2	19.2	20.3	161.8	151.6	10.2
F 電気・ガス・熱供給・水道業	17.9	170.4	151.6	18.8	18.0	176.3	154.8	21.5	17.5	145.6	138.1	7.5
G 情報通信業	20.8	171.2	153.7	17.5	20.9	175.6	155.6	20.0	20.4	160.8	149.2	11.6
H 運輸業、郵便業	19.7	150.1	138.9	11.2	21.5	176.5	161.6	14.9	17.3	115.3	108.9	6.4
I 卸売業、小売業	19.1	136.7	131.1	5.6	19.9	155.0	146.7	8.3	18.3	120.2	117.0	3.2
J 金融業、保険業	19.1	151.3	137.2	14.1	19.8	164.6	148.3	16.3	18.7	143.1	130.4	12.7
K 不動産業、物品賃貸業	18.1	149.7	136.7	13.0	19.7	176.4	155.0	21.4	15.9	114.1	112.3	1.8
L 学術研究、専門・技術サービス業	19.5	156.6	142.7	13.9	19.8	163.4	147.2	16.2	18.6	137.2	129.7	7.5
M 宿泊業、飲食サービス業	16.1	104.0	100.4	3.6	16.2	109.6	104.7	4.9	16.1	99.9	97.2	2.7
N 生活関連サービス業、娯楽業	13.5	102.2	94.5	7.7	16.2	130.1	115.3	14.8	11.6	81.4	79.0	2.4
O 教育、学習支援業	18.9	166.0	138.5	27.5	19.0	164.2	139.1	25.1	18.8	167.7	138.0	29.7
P 医療、福祉	18.8	132.5	128.3	4.2	19.7	151.1	144.0	7.1	18.6	127.8	124.3	3.5
Q 複合サービス事業	19.7	156.6	145.4	11.2	19.9	167.1	153.6	13.5	19.1	125.2	120.9	4.3
R サービス業(他に分類されないもの)	18.5	144.7	133.8	10.9	19.0	153.7	141.0	12.7	17.7	131.0	122.9	8.1
E 09.10 食料品、たばこ製造業	20.7	171.4	155.4	16.0	22.1	196.7	174.9	21.8	19.9	158.7	145.6	13.1
11 繊維工業	19.7	158.3	146.2	12.1	20.2	166.0	150.4	15.6	18.9	146.5	139.6	6.9
14 パルプ・紙・紙加工品製造業	20.3	165.1	153.0	12.1	20.3	166.5	154.0	12.5	20.1	155.8	146.6	9.2
15 印刷・同関連業	21.0	175.4	161.4	14.0	21.1	182.7	164.5	18.2	20.9	165.2	157.0	8.2
16.17 化学、石油・石炭製品製造業	20.5	170.0	158.5	11.5	20.7	173.5	160.4	13.1	19.9	161.8	154.2	7.6
18 プラスチック製品製造業	20.1	157.8	153.1	4.7	20.4	164.9	158.8	6.1	19.9	150.3	147.2	3.1
21 窯業・土石製品製造業	21.1	172.6	158.8	13.8	21.1	175.1	160.3	14.8	21.3	165.4	154.4	11.0
24 金属製品製造業	20.4	178.4	157.5	20.9	20.6	181.8	160.1	21.7	19.9	171.3	152.1	19.2
25 はん用機械器具製造業	20.5	167.2	157.0	10.2	20.7	170.2	158.7	11.5	19.8	156.6	151.1	5.5
26 生産用機械器具製造業	21.4	183.4	161.0	22.4	21.3	185.5	161.3	24.2	21.7	174.3	159.6	14.7
27 業務用機械器具製造業	22.4	188.3	170.8	17.5	21.8	186.7	166.4	20.3	23.9	192.8	183.5	9.3
28 電子部品・デバイス・電子回路製造業	19.0	158.7	143.8	14.9	18.9	160.7	142.7	18.0	19.1	153.3	146.7	6.6
29 電気機械器具製造業	21.4	182.6	169.8	12.8	21.5	188.7	172.0	16.7	21.4	174.2	166.8	7.4
30 情報通信機械器具製造業	18.8	161.5	150.7	10.8	18.6	167.0	152.5	14.5	19.1	152.3	147.8	4.5
31 輸送用機械器具製造業	19.8	179.7	165.4	14.3	19.8	181.7	166.5	15.2	19.9	166.8	158.3	8.5
32.20 その他、なめし革等製造業	21.3	171.2	156.9	14.3	21.7	177.3	161.4	15.9	21.1	167.2	153.9	13.3
E 一括産業 1	×	×	×	×	×	×	×	×	×	×	×	×
E 一括産業 2	21.9	191.4	170.1	21.3	22.1	196.7	171.8	24.9	21.2	168.4	163.0	5.4
I 1 卸売業	20.2	149.8	144.4	5.4	20.5	160.0	153.2	6.8	19.7	130.1	127.5	2.6
2 小売業	18.4	128.7	123.0	5.7	19.3	149.3	139.4	9.9	17.8	117.0	113.6	3.4
M 75 宿泊業	17.8	127.0	123.7	3.3	19.4	140.8	137.7	3.1	16.8	118.0	114.5	3.5
M 一括産業	15.2	91.9	88.2	3.7	14.7	95.0	89.3	5.7	15.6	89.6	87.4	2.2
P 83 医療業	20.3	150.2	144.1	6.1	20.6	156.4	147.4	9.0	20.2	148.5	143.2	5.3
P 一括産業	16.9	108.2	106.5	1.7	18.3	141.9	138.2	3.7	16.6	101.0	99.8	1.2
R 91 職業紹介・労働者派遣業	17.5	136.7	124.2	12.5	17.5	143.0	125.1	17.9	17.5	129.9	123.3	6.6
92 その他の事業サービス業	18.4	142.9	132.2	10.7	19.0	152.7	140.5	12.2	17.6	130.4	121.7	8.7
R 一括産業	20.2	163.5	153.8	9.7	20.3	164.1	153.8	10.3	19.7	155.8	153.8	2.0

(注) 第1-1表(注)1,2参照

第3-1表 産業別、男女別 常用労働者数及びパートタイム労働者比率

(規模5人以上)

(単位 人、%)

産 業	計			男 子			女 子		
	本 月 末 労働者数	う ち パートタイム 労働者数	う ち パートタイム 労働者比率	本 月 末 労働者数	う ち パートタイム 労働者数	う ち パートタイム 労働者比率	本 月 末 労働者数	う ち パートタイム 労働者数	う ち パートタイム 労働者比率
調 査 産 業 計	429,018	129,771	30.2	221,600	37,835	17.1	207,418	91,936	44.3
D 建 設 業	25,008	1,128	4.5	20,053	239	1.2	4,955	889	17.9
E 製 造 業	81,420	9,983	12.3	54,234	2,899	5.3	27,186	7,084	26.1
F 電気・ガス・熱供給・水道業	2,470	0	0.0	2,015	0	0.0	455	0	0.0
G 情 報 通 信 業	9,643	390	4.0	5,766	104	1.8	3,877	286	7.4
H 運 輸 業 , 郵 便 業	21,409	7,096	33.1	13,807	2,046	14.8	7,602	5,050	66.4
I 卸 売 業 , 小 売 業	85,608	40,621	47.5	42,186	12,289	29.1	43,422	28,332	65.2
J 金 融 業 , 保 険 業	10,032	818	8.2	4,336	128	3.0	5,696	690	12.1
K 不 動 産 業 , 物 品 賃 貸 業	4,236	1,001	23.6	3,080	585	19.0	1,156	416	36.0
L 学術研究, 専門・技術サービス業	10,238	542	5.3	8,205	174	2.1	2,033	368	18.1
M 宿 泊 業 , 飲 食 サ ー ビ ス 業	33,561	23,791	70.9	11,392	6,825	59.9	22,169	16,966	76.5
N 生活関連サービス業, 娯楽業	11,788	5,831	49.5	4,430	1,579	35.6	7,358	4,252	57.8
O 教 育 , 学 習 支 援 業	30,265	5,667	18.7	14,679	2,601	17.7	15,586	3,066	19.7
P 医 療 , 福 祉	69,703	23,874	34.3	16,396	4,809	29.3	53,307	19,065	35.8
Q 複 合 サ ー ビ ス 事 業	4,018	557	13.9	2,536	130	5.1	1,482	427	28.8
R サ ー ビ ス 業 (他に分類されないもの)	29,619	8,472	28.6	18,485	3,427	18.5	11,134	5,045	45.3
E 09.10 食 料 品 , た ば こ 製 造 業	9,873	3,759	38.1	4,090	915	22.4	5,783	2,844	49.2
11 織 維 工 業	8,464	1,506	17.8	4,278	273	6.4	4,186	1,233	29.5
14 パルプ・紙・紙加工品製造業	1,043	106	10.2	867	44	5.1	176	62	35.2
15 印 刷 ・ 同 関 連 業	2,586	480	18.6	1,515	73	4.8	1,071	407	38.0
16.17 化学, 石油・石炭製品製造業	2,221	95	4.3	1,541	12	0.8	680	83	12.2
18 プラスチック製品製造業	1,489	288	19.3	771	39	5.1	718	249	34.7
21 窯業・土石製品製造業	2,176	273	12.5	1,045	2	0.2	1,131	271	24.0
24 金 属 製 品 製 造 業	7,017	236	3.4	5,260	66	1.3	1,757	170	9.7
25 はん用機械器具製造業	3,305	312	9.4	2,626	178	6.8	679	134	19.7
26 生産用機械器具製造業	17,866	1,330	7.4	14,401	846	5.9	3,465	484	14.0
27 業務用機械器具製造業	1,983	78	3.9	1,485	31	2.1	498	47	9.4
28 電子部品・デバイス・電子回路製造業	7,934	5	0.1	5,795	1	0.0	2,139	4	0.2
29 電気機械器具製造業	4,778	895	18.7	2,815	213	7.6	1,963	682	34.7
30 情報通信機械器具製造業	2,479	11	0.4	1,560	0	0.0	919	11	1.2
31 輸送用機械器具製造業	2,222	0	0.0	2,089	0	0.0	133	0	0.0
32.20 その他, なめし革等製造業	627	129	20.6	250	38	15.2	377	91	24.1
E 一 括 産 業 1	2,480	166	6.7	1,753	72	4.1	727	94	12.9
E 一 括 産 業 2	2,877	314	10.9	2,093	96	4.6	784	218	27.8
I 1 卸 売 業	29,858	3,841	12.9	19,996	1,061	5.3	9,862	2,780	28.2
2 小 売 業	55,750	36,780	66.0	22,190	11,228	50.6	33,560	25,552	76.1
M 75 宿 泊 業	5,246	2,164	41.3	2,233	835	37.4	3,013	1,329	44.1
M 一 括 産 業	28,315	21,627	76.4	9,159	5,990	65.4	19,156	15,637	81.6
P 83 医 療 業	32,402	7,773	24.0	6,418	1,154	18.0	25,984	6,619	25.5
P 一 括 産 業	37,301	16,101	43.2	9,978	3,655	36.6	27,323	12,446	45.6
R 91 職 業 紹 介 ・ 労 働 者 派 遣 業	3,964	1,101	27.8	2,004	425	21.2	1,960	676	34.5
92 その他の事業サービス業	18,420	6,018	32.7	10,897	2,363	21.7	7,523	3,655	48.6
R 一 括 産 業	7,235	1,353	18.7	5,584	639	11.4	1,651	714	43.2

(注) 第1-1表(注)1,2参照

第3-2表 産業別、男女別 常用労働者数及びパートタイム労働者比率

(規模30人以上)

(単位 人、%)

産 業	計			男 子			女 子		
	本 月 末 労 働 者 数	う ち パートタイム 労 働 者 数	う ち パートタイム 労 働 者 比 率	本 月 末 労 働 者 数	う ち パートタイム 労 働 者 数	う ち パートタイム 労 働 者 比 率	本 月 末 労 働 者 数	う ち パートタイム 労 働 者 数	う ち パートタイム 労 働 者 比 率
調 査 産 業 計	233,767	60,795	26.0	121,164	16,769	13.8	112,603	44,026	39.1
D 建 設 業	7,011	324	4.6	5,850	155	2.6	1,161	169	14.6
E 製 造 業	60,463	5,156	8.5	41,143	1,561	3.8	19,320	3,595	18.6
F 電 気・ガ 斯・熱 供 給・水 道 業	2,135	0	0.0	1,728	0	0.0	407	0	0.0
G 情 報 通 信 業	6,105	135	2.2	4,242	22	0.5	1,863	113	6.1
H 運 輸 業 , 郵 便 業	15,053	6,898	45.8	8,515	1,911	22.4	6,538	4,987	76.3
I 卸 売 業 , 小 売 業	33,072	15,427	46.6	15,709	4,069	25.9	17,363	11,358	65.4
J 金 融 業 , 保 険 業	5,790	404	7.0	2,210	23	1.0	3,580	381	10.6
K 不 動 産 業 , 物 品 賃 貸 業	491	234	47.7	279	94	33.7	212	140	66.0
L 学 術 研 究 , 専 門・技 術 サ ー ビ ス 業	5,067	417	8.2	3,772	137	3.6	1,295	280	21.6
M 宿 泊 業 , 飲 食 サ ー ビ ス 業	9,916	7,011	70.7	4,334	2,863	66.1	5,582	4,148	74.3
N 生 活 関 連 サ ー ビ ス 業 , 娯 楽 業	5,084	3,273	64.4	2,141	1,009	47.1	2,943	2,264	76.9
O 教 育 , 学 習 支 援 業	18,818	2,984	15.9	9,090	1,325	14.6	9,728	1,659	17.1
P 医 療 , 福 祉	42,886	12,359	28.8	8,589	1,300	15.1	34,297	11,059	32.2
Q 複 合 サ ー ビ ス 事 業	2,237	416	18.6	1,687	114	6.8	550	302	54.9
R サ ー ビ ス 業 (他 に 分 類 さ れ な い も の)	19,639	5,757	29.3	11,875	2,186	18.4	7,764	3,571	46.0
E 09.10 食 料 品 , た ば こ 製 造 業	6,501	2,075	31.9	2,199	297	13.5	4,302	1,778	41.3
11 織 維 工 業	5,506	503	9.1	3,344	144	4.3	2,162	359	16.6
14 パ ル プ・紙・紙 加 工 品 製 造 業	649	37	5.7	567	22	3.9	82	15	18.3
15 印 刷・同 関 連 業	2,188	335	15.3	1,274	49	3.8	914	286	31.3
16.17 化 学 , 石 油・石 炭 製 品 製 造 業	1,832	46	2.5	1,274	12	0.9	558	34	6.1
18 プ ラ ス チ ッ ク 製 品 製 造 業	1,489	288	19.3	771	39	5.1	718	249	34.7
21 窯 業・土 石 製 品 製 造 業	1,389	11	0.8	1,045	2	0.2	344	9	2.6
24 金 属 製 品 製 造 業	3,756	86	2.3	2,574	20	0.8	1,182	66	5.6
25 は ん 用 機 械 器 具 製 造 業	2,596	195	7.5	2,034	61	3.0	562	134	23.8
26 生 産 用 機 械 器 具 製 造 業	14,702	1,089	7.4	11,924	755	6.3	2,778	334	12.0
27 業 務 用 機 械 器 具 製 造 業	1,784	70	3.9	1,323	31	2.3	461	39	8.5
28 電 子 部 品・デ バ イ ス・電 子 回 路 製 造 業	7,934	5	0.1	5,795	1	0.0	2,139	4	0.2
29 電 気 機 械 器 具 製 造 業	2,632	176	6.7	1,524	40	2.6	1,108	136	12.3
30 情 報 通 信 機 械 器 具 製 造 業	2,479	11	0.4	1,560	0	0.0	919	11	1.2
31 輸 送 用 機 械 器 具 製 造 業	1,044	0	0.0	911	0	0.0	133	0	0.0
32.20 そ の 他 , な め し 革 等 製 造 業	627	129	20.6	250	38	15.2	377	91	24.1
E 一 括 産 業 1	×	×	×	×	×	×	×	×	×
E 一 括 産 業 2	1,862	54	2.9	1,519	18	1.2	343	36	10.5
I 1 卸 売 業	12,629	2,276	18.0	8,322	987	11.9	4,307	1,289	29.9
2 小 売 業	20,443	13,151	64.3	7,387	3,082	41.7	13,056	10,069	77.1
M 75 宿 泊 業	3,298	1,494	45.3	1,323	532	40.2	1,975	962	48.7
M 一 括 産 業	6,618	5,517	83.4	3,011	2,331	77.4	3,607	3,186	88.3
P 83 医 療 業	25,063	4,933	19.7	5,514	771	14.0	19,549	4,162	21.3
P 一 括 産 業	17,823	7,426	41.7	3,075	529	17.2	14,748	6,897	46.8
R 91 職 業 紹 介・労 働 者 派 遣 業	3,439	1,050	30.5	1,791	389	21.7	1,648	661	40.1
92 そ の 他 の 事 業 サ ー ビ ス 業	13,481	4,572	33.9	7,569	1,707	22.6	5,912	2,865	48.5
R 一 括 産 業	2,719	135	5.0	2,515	90	3.6	204	45	22.1

(注) 第1-1表(注)1,2参照

第4表 規模別、男女別 常用労働者の1人平均月間現金給与額

(単位 円)

規 模	計					男 子			女 子		
	現 金 給 与 総 額	きまって 支給する		特別に支 払われた	現 金 給 与 総 額	きまって 支給する	特別に支 払われた	現 金 給 与 総 額	きまって 支給する	特別に支 払われた	
		うち所定 内給与	うち超過 労働給与								給 与
100人以上	297,366	294,065	267,286	26,779	3,301	359,500	355,040	4,460	227,607	225,608	1,999
30～99人	248,121	245,503	230,971	14,532	2,618	301,427	298,054	3,373	193,112	191,274	1,838
5～29人	229,674	223,382	211,427	11,955	6,292	280,722	272,775	7,947	175,382	170,850	4,532

第5表 規模別、男女別 常用労働者の1人平均月間出勤日数及び実労働時間数

(単位 日、時間)

規 模	計				男 子				女 子			
	出勤 日数	総実労 働時間	所 定 内 労働時間	所 定 外 労働時間	出勤 日数	総実労 働時間	所 定 内 労働時間	所 定 外 労働時間	出勤 日数	総実労 働時間	所 定 内 労働時間	所 定 外 労働時間
100人以上	19.4	151.8	140.5	11.3	19.8	164.1	148.7	15.4	19.0	137.9	131.2	6.7
30～99人	19.1	148.9	136.8	12.1	20.2	166.7	151.2	15.5	18.0	130.6	121.9	8.7
5～29人	18.5	139.4	130.6	8.8	19.3	154.9	141.6	13.3	17.6	123.0	118.9	4.1

第6-1表 産業別、就業形態別 常用労働者の月間現金給与額及び出勤日数、実労働時間数

(規模5人以上)

(単位 円、日、時間)

産 業		現金給与額					出勤日数	実労働時間		
		現金給与総額	きまって支給する給与	うち		特別に支払われた給与		総実労働時間	所定内労働時間	所定外労働時間
				所定内給与	超過労働給与					
一般労働者	調査産業計	318,935	313,268	290,571	22,697	5,667	20.6	171.6	157.5	14.1
	製造業	308,723	303,154	270,810	32,344	5,569	20.9	176.3	159.9	16.4
	卸売業, 小売業	309,097	292,232	279,642	12,590	16,865	20.9	171.5	162.6	8.9
	医療, 福祉	327,973	327,754	306,833	20,921	219	20.3	156.6	151.2	5.4
パートタイム労働者	調査産業計	100,562	98,809	96,326	2,483	1,753	15.1	85.1	83.1	2.0
	製造業	119,582	117,166	114,008	3,158	2,416	17.7	107.2	105.0	2.2
	卸売業, 小売業	104,947	101,968	99,632	2,336	2,979	16.1	92.5	89.4	3.1
	医療, 福祉	108,702	108,700	106,422	2,278	2	16.3	81.9	81.4	0.5

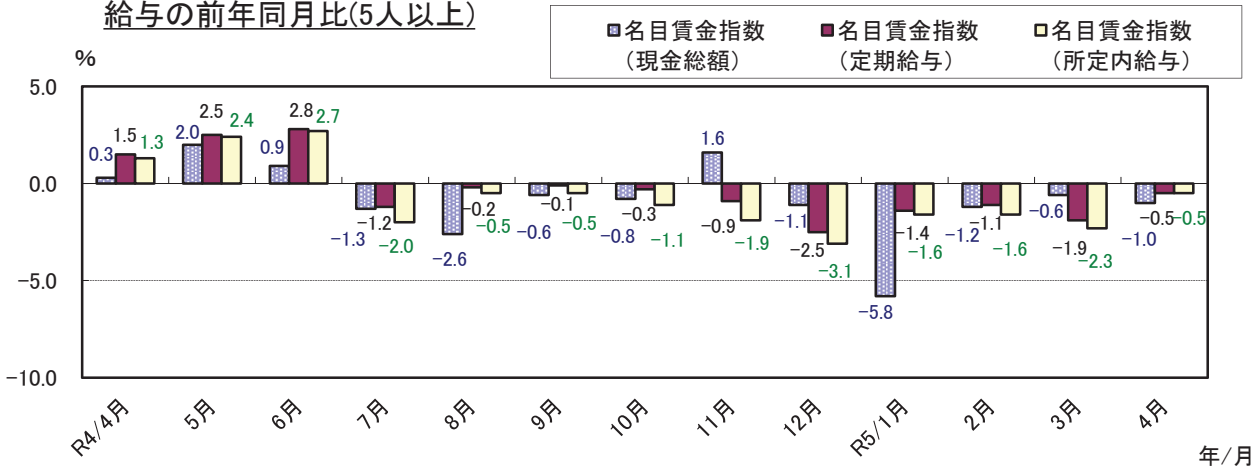
第6-2表 産業別、就業形態別 常用労働者の月間現金給与額及び月間出勤日数、実労働時間数

(規模30人以上)

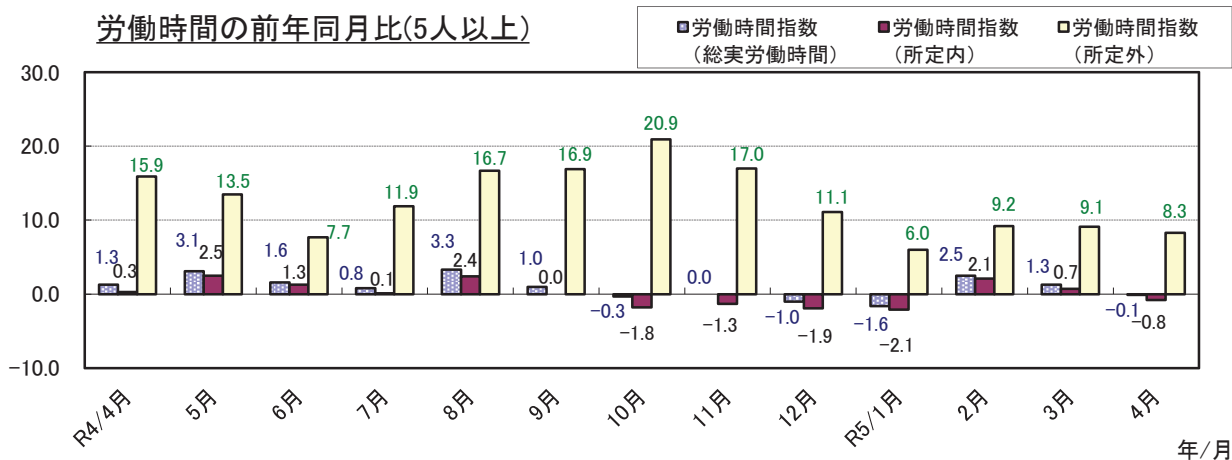
(単位 円、日、時間)

産 業		現金給与額					出勤日数	実労働時間		
		現金給与総額	きまって支給する給与	うち		特別に支払われた給与		総実労働時間	所定内労働時間	所定外労働時間
				所定内給与	超過労働給与					
一般労働者	調査産業計	328,861	325,608	299,146	26,462	3,253	20.5	171.8	156.7	15.1
	製造業	321,985	316,051	281,220	34,831	5,934	20.9	178.4	160.8	17.6
	卸売業, 小売業	303,710	301,271	285,399	15,872	2,439	20.6	169.8	160.5	9.3
	医療, 福祉	339,476	339,458	316,854	22,604	18	20.4	156.9	151.2	5.7
パートタイム労働者	調査産業計	109,949	107,872	104,578	3,294	2,077	15.6	89.2	87.2	2.0
	製造業	138,235	135,599	131,440	4,159	2,636	17.7	116.3	113.6	2.7
	卸売業, 小売業	110,957	108,677	106,273	2,404	2,280	17.3	99.7	98.2	1.5
	医療, 福祉	109,548	109,545	107,185	2,360	3	15.0	73.0	72.4	0.6

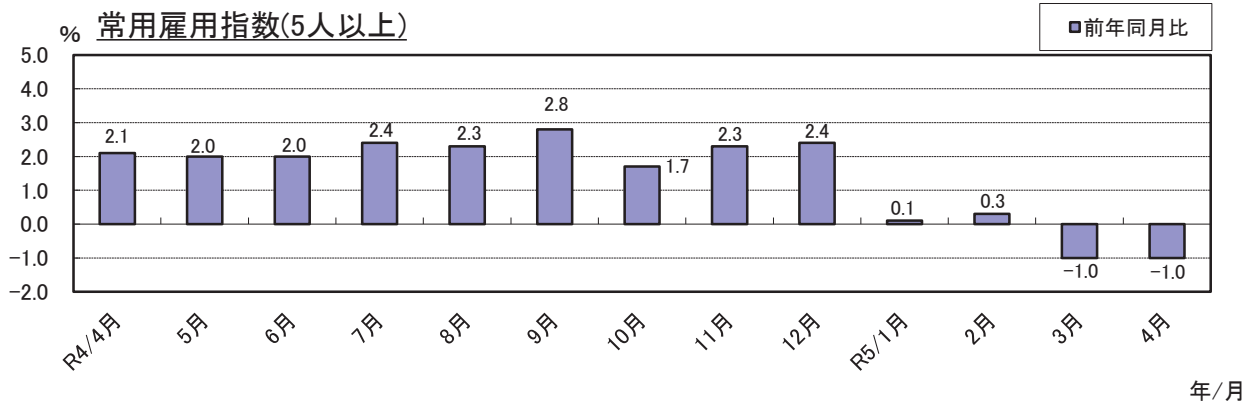
給与の前年同月比(5人以上)



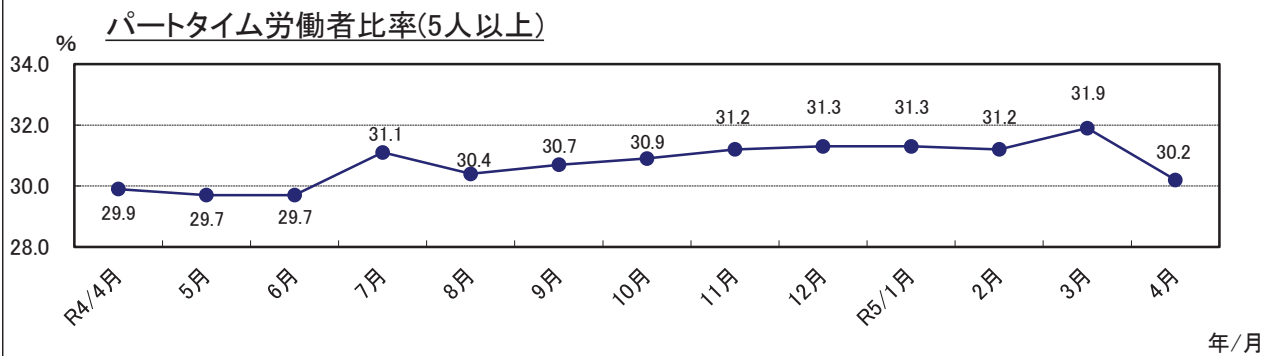
労働時間の前年同月比(5人以上)



常用雇用指数(5人以上)



パートタイム労働者比率(5人以上)



賃金・労働時間・雇用の動きをキャッチする

毎月勤労統計調査

厚生労働省が実施する
重要な調査です。

ご理解とご提出を

調査票提出、
結果閲覧には、
インターネットが便利です。

調査結果は、
事業主の皆様にも
賃金管理の指針として
ご利用頂いています。



特別調査にも
ご協力を！
毎年夏に1回
行われます。



毎(まい)と勤(きん)の約束

調査で知り得た情報についての秘密は必ず守ります。
また調査によって集められた情報は、
統計を作成するためだけに使用されます。
税金徴収の資料や労働局の調査などに使われることは
絶対にありません。

調査結果は経済指標の一つとして、
また、社会保障制度を検討する際の基礎資料として
使われています。

事業所の皆様、調査にご理解をお願いします。

国の調査名をかたって不正に情報を収集する「かたい調査」には十分ご注意ください。

厚生労働省・都道府県

<http://www.mhlw.go.jp/>

<調査結果のおもな利用>

各種経済指標作成の基礎資料となるほか、**失業給付**の額、労働災害の**休業補償**の額、労災保険の**保険給付額**、**遺族補償一時金**、**未払い賃金**の立替払いの最高限度額、**最低賃金**の決定、**労働時間**の短縮(年1800時間)、建設工事の**労務単価**などの算定にもちいられています。

(問い合わせ) 〒920-8580 金沢市鞍月1丁目1番地

石川県統計情報室 毎月勤労統計担当

電話 076-225-1344

FAX 076-225-1345

E-mail toukei@pref.ishikawa.lg.jp

URL <https://toukei.pref.ishikawa.lg.jp/>