

令和4年10月13日  
県民文化スポーツ部  
いしかわ百万石文化祭推進室  
小倉 杉本 内線 4349  
外線 076-225-1353

いしかわ百万石文化祭2023  
「道の駅学生アートプロジェクト」試作展示について

令和5年秋に本県で開催する、第38回国民文化祭及び第23回全国障害者芸術・文化祭である「いしかわ百万石文化祭2023」のリーディング事業「道の駅学生アートプロジェクト」について、以下のとおり試作展示を実施します。

1 「道の駅学生アートプロジェクト」について

- ・事業概要 県内高等教育機関の学生が、道の駅や周辺地域の魅力を伝えるアート作品を制作し、大会期間中に展示する。
- ・実施期間 令和5年10月14日（土）～11月26日（日）
- ・実施場所 県内道の駅6か所程度

<試作展示について>

- ・内 容 大会本番に向けて、参加する県内2大学の学生が、県内2カ所の道の駅において、アート作品の耐久性や出来栄を検証するための試作展示を実施する。
- ・展示期間 設置日から令和4年11月末まで
- ・展示場所 ①道の駅のと千里浜（羽咋市千里浜タ1番地62）  
②道の駅高松「里海館」（かほく市二ツ屋フ16-3）

2 設置作業の取材対応について

以下の日程で、学生がアート作品の設置作業を行いますので、是非取材をお願いします。

設置作業の取材を希望される場合は、別紙「取材申込書」により、各取材申込期日までに、いしかわ百万石文化祭推進室までFAXでお申し込みください。

①道の駅のと千里浜

- ・参加大学 金沢美術工芸大学
- ・設置作業 令和4年10月16日（日）10時～15時頃（予定）

②道の駅高松「里海館」

- ・参加大学 金沢学院大学
- ・設置作業 令和4年10月22日（土）10時半～11時半頃（予定）

※天候等の理由により設置作業の日程を変更する場合があります。

石川県県民文化スポーツ部いしかわ百万石文化祭推進室 宛て  
(FAX 076-225-1496)

いしかわ百万石文化祭2023 「道の駅学生アートプロジェクト」

取材申込書

申込期日：①道の駅のと千里浜 10月14日(金) 15:00

②道の駅高松「里海館」10月20日(木) 15:00

報道機関名：\_\_\_\_\_

御担当者名：\_\_\_\_\_

取材希望： ①道の駅のと千里浜(設置作業 10月16日(日) 10時~15時頃)

②道の駅高松「里海館」(設置作業 10月22日(土) 10時半~11時半頃)

連絡先 TEL：\_\_\_\_\_

FAX：\_\_\_\_\_

Mail：\_\_\_\_\_

※取材時間帯について、別途確認の連絡をさせていただきます。

【留意事項】

- ・天候等の理由により設置作業の日程を変更が生じた場合は、取材申込された方へご連絡いたします。
- ・取材申込された方へ取材当日の担当者連絡先をお伝えします。設置作業の取材について、道の駅へ直接のご連絡はお控えください。

【事務担当】

石川県県民文化スポーツ部

いしかわ百万石文化祭推進室 小倉、杉本

TEL:076-225-1353 (内線:4349)

FAX:076-225-1496

# 道の駅学生アートプロジェクト

県内大学の学生が道の駅や周辺地域の魅力を伝えるアート作品を制作し、大会期間中に展示する「道の駅学生アートプロジェクト」。

今年は、試作展示として制作したアート作品を県内2カ所の道の駅に展示。

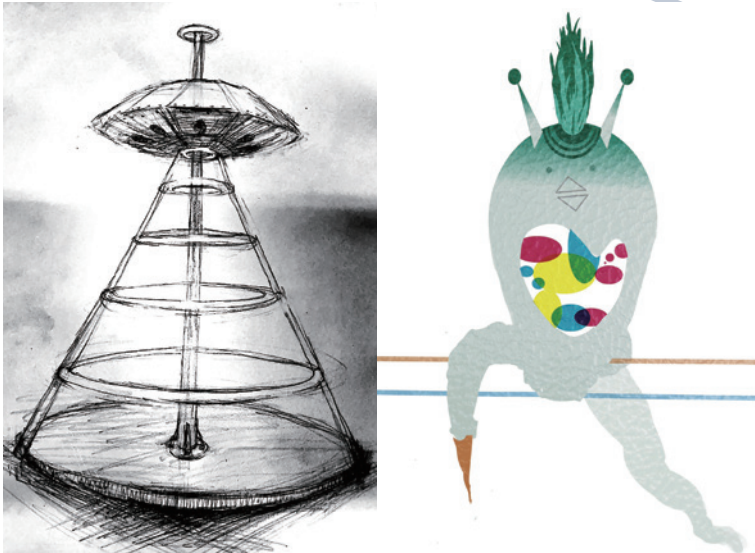
「道の駅のと千里浜」と「道の駅高松」を巡ってアートな秋を楽しもう！

展示期間 令和4年11月末まで

撮影OK  
Let's Share!  
# 百文祭  
# 道の駅学生アートプロジェクト



これらの作品構想をオブジェにしたアート作品を展示中



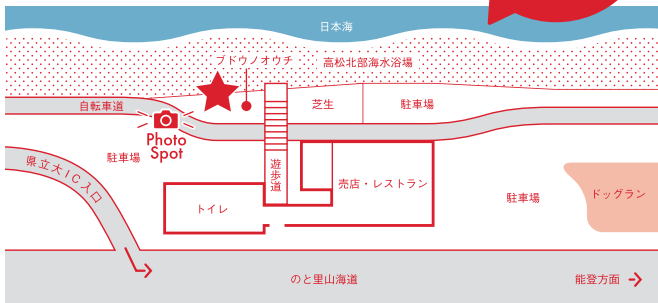
## 共生の大地～symbiotic earth～

かほく市特産品の「ぶどう」「すいか」「大根」「柿」や、市マスコットキャラクターのモデル「猫」などをモチーフにしたオブジェを制作しました。かほく市の魅力を様々なポーズで賑やかに表現しています。オブジェと同じポーズで写真を撮ればきっと「映える」?! (制作 金沢学院大学)

道の駅高松「里海館」  
かほく市ニツ屋フ 16-3



アート作品がある場所  
ブドウノウチ 近く



## アッタ カイトコロ...

「UFOのまち」である羽咋市の魅力を発信するため、足湯「だいこん足の湯」に浸かると、道の駅に降り立ったUFOと宇宙人を表現したオブジェを制作しました。作品の目的は、地球について考えるきっかけを与えることです。「アッタカイ」には地球、足湯、集う人々のぬくもりの意味も含まれています。(制作 金沢美術工芸大学)

道の駅のと千里浜 羽咋市千里浜町タ1番地 62

アート作品がある場所  
砂像近く

