

令和4年6月30日
県民文化スポーツ部
いしかわ百万石文化祭推進室
素都
内線 4341 外線 076-225-1354

「障害者アート活用モデル事業補助金」の公募について

いしかわ百万石文化祭2023実行委員会では、第23回全国障害者芸術・文化祭「いしかわ百万石文化祭2023」の開催を契機に、障害者の文化芸術活動に対する県民の理解を深めるとともに、障害者の社会参加の促進に繋げるため、障害者が制作したアート作品を活用した商品や販促物等の作成を支援する「障害者アート活用モデル事業補助金」を創設し、7月1日（金）から公募を開始します。

記

1 補助制度の概要

- (1) 応募資格：石川県内に主たる拠点を有する企業等
- (2) 募集期間：令和4年7月1日（金）から8月31日（水）まで
※予算の範囲内において2次募集を実施する場合があります
- (3) 対象事業：県内の障害者の制作したアート作品を活用した商品や販促物等の作成
- (4) 補助金額：上限30万円
 - ①アート作品の使用に要する経費（障害者への使用料など）
 - ・補助率：10分の10以内
 - ・補助上限額：10万円
 - ②デザイン及び試作品作成に要する経費（デザイン料、試作材料費など）
 - ・補助率：3分の2以内
 - ・補助上限額：20万円

2 申込・問い合わせ先

いしかわ百万石文化祭2023実行委員会事務局

（石川県県民文化スポーツ部いしかわ百万石文化祭推進室内）

TEL 076-225-1354

FAX 076-225-1496

URL <https://www.pref.ishikawa.lg.jp/kokubunsai/shogaiart.html>

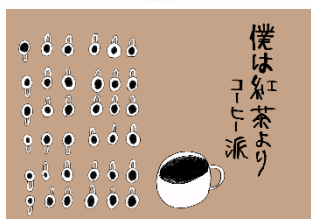
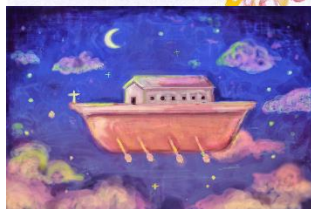
※ 詳細はホームページ上に掲載の募集要項等を確認ください。

障害者アートを活用する 企業等を募集します！

令和5年秋に開催する「いしかわ百万石文化祭2023」の盛り上げと、企業等による障害者アートの活用を促進するため、事業実施に必要な経費に助成をします。

対象者	石川県内に主たる拠点が存在する企業等
対象事業	石川県内の障害者が制作したアート作品のデザインを使用して、「商品」や「販促物」等を作成するもの
補助金額	1企業あたり上限30万円 <ul style="list-style-type: none">・障害者アート作品使用料 補助率：10分の10以内 補助上限額：10万円・デザイン料、試作品費 補助率：3分の2以内 補助上限額：20万円

アート作品は
実行委員会が
ご紹介します



《1次募集メ切》 令和4年8/31(水)

詳細は、ホームページに掲載の募集要項等を確認ください。

<https://www.pref.ishikawa.lg.jp/kokubunsai/shogaiart.html>

《申請・問合せ先》

いしかわ百万石文化祭2023実行委員会 TEL 076-225-1354
(石川県県民文化スポーツ部いしかわ百万石文化祭推進室内)

