

<資料提供>

平成30年10月25日  
農林水産部  
里山振興室 八木  
TEL: 076-225-1631  
(内線4751)

## いしかわ農村ボランティア「サツマイモの収穫」の実施について

県では、平成22年から「いしかわ農村ボランティア窓口」を開設し、農村でのボランティアを希望される方を「農村役立ち隊」、また、ボランティアを受け入れる集落等を「受け入れ隊」として登録し、双方による協働活動を通じて、元気な里山里海づくりを推進しているところです。

今般、下記のとおり農村役立ち隊がサツマイモの収穫を行います。

### 記

- (1) 日 時 平成30年10月27日(土) 9:00~12:00
- (2) 場 所 金沢市小池町地内
- (3) 受け入れ隊 小池赤土野菜組合
- (4) 内 容 金沢市小池町のほ場において、サツマイモ収穫作業を行います。
- (5) 参加者 農村役立ち隊 40名
- (6) スケジュール  
開会・作業説明・作業 9:00~12:00  
閉会 12:00
- (7) 事務局 いしかわ農村ボランティア窓口  
〒920-8580 金沢市鞍月1-1  
石川県農林水産部里山振興室里山振興グループ担当:岡部、八木  
TEL: 076-225-1631 FAX: 076-225-1618  
E-mail: [satoyama@pref.ishikawa.lg.jp](mailto:satoyama@pref.ishikawa.lg.jp)

(注) 活動の集合場所、緊急連絡先等詳細は、別添資料をご覧ください。

# 10月27日(土)活動

## サツマイモの収穫作業(金沢市小池町)のお知らせ

### 1 集合場所

- ・森本ICより、国道304号線を富山方面に向かいます。
- ・「宮野町交差点①」を左折して、国道359号線に入ります。
- ・宮野町交差点から国道359号線を約2.4km進み、②を左折します。当日は、案内の看板が設置されます。
- ・約550m直進しますと、正面に小池町集会所が見えてきます。その集会所前が集合場所です。係員が誘導しますので、指示に従って駐車して下さい。(※森本ICからは、車で約10分程度です。)



### 2 スケジュール

受付	8:45～ 9:00
開会(説明)・作業	9:00～12:00
解散	12:00

※当日の状況により、変更する場合があります。

### 3 緊急連絡先

10月26日(金)18時～27日(土)  
090-5689-1015  
(石川県県央農林総合事務所 十二)

### 4 留意事項

- (1)当日は、作業のできる服装でご参加ください。  
**長靴、帽子、軍手、雨具、タオル、着替え、水筒など必要なものは、各自でご準備願います。**
- (2)小雨決行。大雨等で延期の場合は、当日の朝7時までには連絡します。
- (3)参加者の活動時における傷害補償のため、県が一括してボランティア活動保険に加入します。



<資料提供>

平成30年10月25日  
農林水産部  
里山振興室 八木  
TEL : 076-225-1631  
(内線4751)

## いしかわ農村ボランティア「緩衝帯等の草刈り作業」の実施について

県では、平成22年から「いしかわ農村ボランティア窓口」を開設し、農村でのボランティアを希望される方を「農村役立ち隊」、また、ボランティアを受け入れる集落等を「受け入れ隊」として登録し、双方による協働活動を通じて、元気な里山里海づくりを推進しているところです。

今般、下記のとおり農村役立ち隊が緩衝帯等の草刈り作業を行います。

### 記

- (1) 日 時 平成30年10月28日(日) 10:00~14:30
- (2) 場 所 七尾市中島町西谷内地内
- (3) 受け入れ隊 西谷内集落
- (4) 内 容 七尾市中島町西谷内地内において緩衝帯等の草刈り作業を行います。
- (5) 参加者 農村役立ち隊 3名
- (6) スケジュール

開会・作業説明・作業	10:00~12:00
昼食・休憩	12:00~13:00
作業	13:00~14:30
閉会	14:30
- (7) 事務局 いしかわ農村ボランティア窓口  
〒920-8580 金沢市鞍月1-1  
石川県農林水産部里山振興室里山振興グループ担当：岡部、八木  
TEL : 076-225-1631 FAX : 076-225-1618  
E-mail : [satoyama@pref.ishikawa.lg.jp](mailto:satoyama@pref.ishikawa.lg.jp)

(注) 活動の集合場所、緊急連絡先等詳細は、別添資料をご覧ください。

# 10月28日(日)活動

## 緩衝帯等の草刈り作業(西谷内集落)のお知らせ

### 1 集合場所・時間

#### ① JR金沢駅で集合する方

JR金沢駅西口 団体バス乗降場に

午前7:50までに集合して下さい。

※8:00になりましたら、出発しますので、  
時間厳守をお願いします。

#### ② 県庁裏正面で集合する方

午前8:05までに集合して下さい。

※8:15になりましたら、出発しますので、時間厳守で  
お願いします。

自家用車で県庁まで来られる場合は、職員駐車場(西)  
をご利用下さい(7:00から入場できます)。

※駐車場の管理強化のため、駐車された自家用車のナン  
バーをバス乗車時に確認させていただくこととなりました。  
ご理解・ご協力をお願いします。



#### ③ 現地集合の方

別添を参考に、午前9:50までに、西谷内営農センターに集合して下さい。

### 2 スケジュール

金沢駅・県庁発、現地着	8:00～ 9:50
説明・作業	10:00～12:00
昼食・休憩	12:00～13:00
作業	13:00～14:30
現地発、県庁・金沢駅解散	14:30～16:30

※当日の状況により、変更する場合があります。

### 3 緊急連絡先

10月26日(金)18時～28日(日)

(090-3290-9557中能登農林総合事務所 加賀)

### 4 留意事項

(1)当日は、作業のできる服装でご参加ください。

ハチがいるため、黒っぽい服装はさけ、長袖、長ズボンを着用願います。

長靴、帽子、軍手、雨具、タオル、着替え、飲み物など必要なものは、各自でご準備願います。

(2)刈払機、手鎌をお持ちの方は、ご持参ください。

(3)昼食は、集落で準備します(1,000円集金させていただきます)。

(4)小雨決行。ただし、大雨等により中止の場合は、当日、午前6時30分までに連絡いたします。

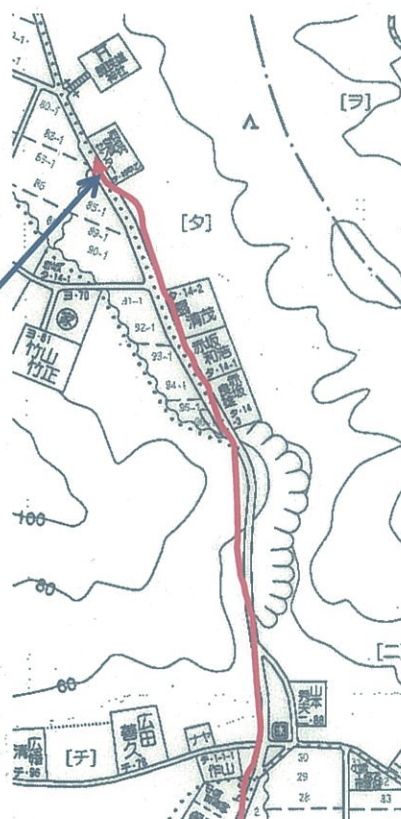
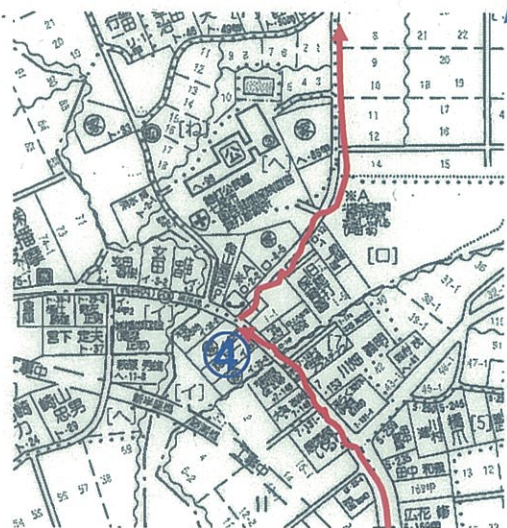
(5)参加者の活動時における傷害補償のため、県が一括してボランティア活動保険に加入します。



## 現地集合場所

●金沢から七尾市中島町西谷内地区までの行程

1. のと里山海道を横田IC①で降り、横田交差点②を右折し、**県道23号線**に入り富来方向に進みます。
2. 約3km進むと左手に鉾打郵便局③があります。ここで、集落を迂回する新しい道には進まず、右手の**旧道**へ入って下さい。
3. 集落に入って亀山商店の手前④を右に曲がり、約1km進むと右手に現地集合場所の**西谷内地区営農センター**があります。



現地集合場所  
西谷内営農センター  
(中島町西谷内タ45甲乙)