

県営住宅入居者の募集について

平成28年度（新築）県営住宅の入居者を下記のとおり募集します。
この募集は、新築・光ヶ丘団地県営住宅67棟の入居者を定めるものです。

記

- 1 募集住宅 光ヶ丘団地県営住宅67棟
(所在地：金沢市光が丘1丁目172番地)
- 2 受付期間 平成28年11月14日(水) から 平成28年12月2日(月) まで
(午前9時～午後5時45分、土・日の受付は平和町店のみ。)
- 3 入居予定日 平成29年2月1日(水)
- 4 申込資格 所得基準
(1) 158,000円以下/月
(2) 214,000円以下/月
(2)に該当するのは、障がい者がいる世帯 {身体1～4級、精神1～2級、知的A～B(軽度を除く)}、高齢者世帯(申込者本人、同居者いずれもが昭和31年4月1日以前生まれ又は18歳未満である場合) 又は同居者に小学校就学前の者がいる世帯
- 6 申込・問い合わせ先
県営住宅管理センター(以下3カ所で受け付けます。)
平和町店 金沢市若草町16-1 電話(076)241-5370
金沢駅西店 金沢市西念3-15-23 電話(076)232-5140
野々市駅前店 野々市市二日市1-31 電話(076)246-1320

※なお、申込用紙は、金沢市・野々市市・白山市・津幡町・内灘町役場の公営住宅担当窓口でもお渡ししています。

平成28年11月4日(金)
土木部建築住宅課
竹内(内線5300)
直通TEL 076(225)1775

光ヶ丘団地県営住宅67棟（新築）入居者募集のご案内

新築県営住宅の入居者を募集します。「平成28年度【後期】県営住宅入居者募集のご案内」と、この別紙をよく読んでお申し込みください。

＜申し込み・問い合わせ先＞

県営住宅管理センター（下記3か所で受け付けます。）

平和町店 〒921-8111 金沢市若草町16-1 TEL (076)241-5370
 金沢駅西店 〒920-0024 金沢市西念3-15-23 KSビル2階 TEL (076)232-5140
 野々市駅前店 〒921-8807 野々市市二日市1-31 TEL (076)246-1320

※ 土日は平和町店のみの営業となります。

● 募集する住宅（裏面の住戸表もご参照ください。）

金沢市光が丘1丁目172番地 光ヶ丘団地県営住宅67棟

（鉄筋コンクリート4階建・エレベーター付き、光が丘口バス停から徒歩5分）

※抽選の対象となるのは全戸数25戸のうち下記の16戸です。

＜抽選の対象となる住戸（平成29年2月1日に入居可能な住戸）＞

間取り	階	戸数	所得に基づく家賃（概算）	世帯構成
1LDK	1階	2戸	23,200円～45,500円	1人～3人
	2階	3戸		
	3階	2戸		
	4階	3戸		
1LDK （車いす住戸）	1階	1戸	22,400円～44,100円	1人～3人 （車いす使用者を含んでいること）
2LDK	2階	1戸	28,800円～56,500円	2人以上
	3階	1戸		
	4階	1戸		
3LDK	3階	1戸	33,400円～65,700円	4人以上
	4階	1戸		

※高齢者世帯またはひとり親世帯で世帯人数が2人の場合、申込みできる間取りは1LDKとなります。

高齢者世帯…65歳以上の人のみで構成される世帯

ひとり親世帯…配偶者のない親が20歳未満の子を養育している世帯

＜注意事項＞

- 世帯人数の算定は、大人、子供いずれも1人とカウントします。
- 駐車場は、申し込みのうえ1世帯につき1区画使用できます。使用料は1区画につき月額1,800円です。
- 新築住宅では浴槽・給湯器を全ての住居に設置済みですが、居室などの照明器具、ガスコンロ（IHコンロ）、網戸、エアコンなどは、各自で設置していただく必要があります。

● 入居期日

平成29年2月1日(水)

※ 定期募集とは入居期日が異なりますのでご注意ください。

● 申込受付期間

平成28年11月14日(月)から平成28年12月2日(金)まで

(午前9時から午後5時45分まで、平和町店のみ土・日も受け付けます。)

● 抽選 及び 住戸決定

日 時 平成28年12月15日(木) 午前9時から

場 所 金沢勤労者プラザ 101研修室(金沢市北安江3-2-20)

● 住戸決定の方法

<抽選>

抽選対象住戸(16戸)について公開抽選を行い、当選者を決定します。

抽選会に出席されなかった場合は棄権とみなしますので、必ずご出席ください。

(代理人による出席可)

※ 抽選後に入居辞退や空家が生じた場合は、定期募集の対象となります。新築募集の抽選で入居できなかった方で、定期募集に参加をご希望される方は、再度申し込みをしていただく必要があります。(その場合は、光ヶ丘団地以外の住宅に希望を変更することもできます。)

● 入居説明会

(1) 日 時 平成29年1月23日(月) 午前9時から

(2) 場 所 額新町集会所(金沢市額新町1-29)

● 新築募集についての注意事項

- (1) 申し込みは1世帯1通に限ります。
- (2) 事前に部屋の中をお見せすることはできません。
- (3) 離婚協議中の方及び持家を手放す予定の方は、定期募集のみの申し込みとさせていただきます。
- (4) 抽選では、定期募集と同様に、高齢者の方等について優遇措置を講じます。(詳しくは、「平成28年度【後期】県営住宅入居者募集のご案内」の6ページをご覧ください。なお、新築募集の場合、優遇措置の適用の可否を判断する年齢については、平成29年2月1日時点となります。)
- (5) 家賃は世帯全員の所得、住宅の広さ及び経過年数等により決まります。家賃・駐車場使用料とは別に、共益費(共用部分の照明やエレベーターの電気代等)などが別途かかります。共益費の集金・会計処理や、共用部分の清掃・除草等は団地の入居者皆さんで行っています。
- (7) 家賃、駐車場使用料の納入は、口座振替による支払いを原則とします。
- (8) 入居の際の敷金は家賃3ヶ月分です。
- (9) 連帯保証人は、原則入居名義人の親族で身元及び家賃の支払等の保証ができ、年収200万円程度又はそれ以上の収入がある県営住宅入居者以外の方に依頼してください。連帯保証人が見つからない方は、原則入居申込ができません。
- (10) 退去されるときは、障子及び襖の貼替等を入居者の負担で行っていただきます。また、入居者が設置した設備の撤去費用及び入居者の無理な使用や不注意によって施設等を破損した場合の修繕費用は入居者の負担となります。
- (11) 犬、猫、鶏、鳩などのペットを飼うことはできません。(一時的に預かることも禁止です。)ただし、身体障害者の方が盲導犬、介助犬の利用を希望するときはその飼育を認めることとしておりますので、申し出てください。

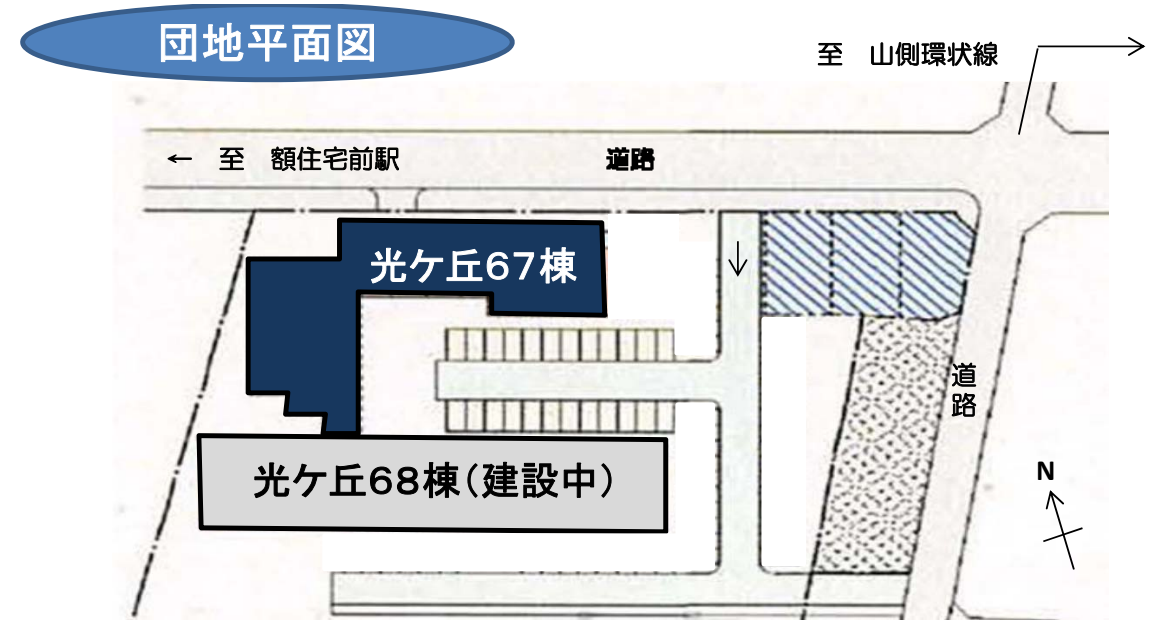
※ 入居資格・提出書類等の詳細及び入居申込書については、
「平成28年度【後期】県営住宅入居者募集のご案内」をご覧ください。

<光ヶ丘県営住宅67棟 住戸表>

: 抽選対象となる住戸
 : 抽選対象とならない住戸

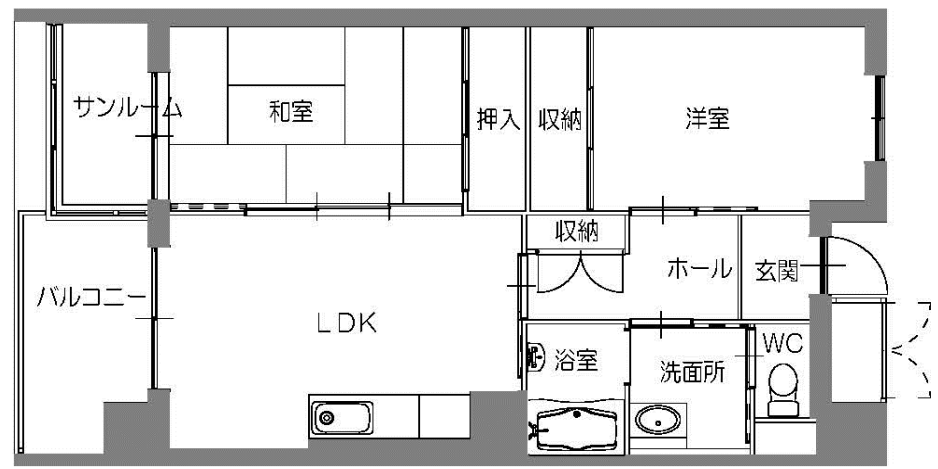
4F	階段室	エレベーター	407号	406号 2LDK	405号 3LDK		404号 1LDK	403号 1LDK	402号	401号 1LDK	階段室
			307号 2LDK	306号	305号 3LDK		304号	303号 1LDK	302号	301号 1LDK	
			207号	206号 2LDK	205号		204号 1LDK	203号 1LDK	202号 1LDK	201号	
			駐輪場・トランクルーム				104号 1LDK (車いす住戸)	103号 1LDK	102号	101号 1LDK	
3F											
2F											
1F											

※実際はL字型の建物です。



2LDK

206号、307号、406号



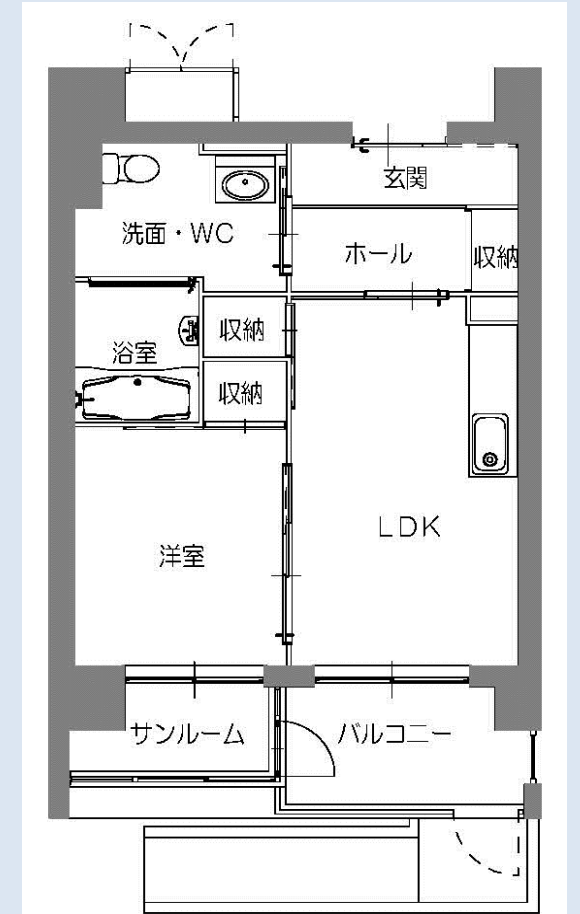
1LDK

101号、103号、202号、203号、204号、301号、303号、401号、403号、404号



1LDK (車いす住戸)

104号



3LDK

305号、405号

