

林業専用道技術者研修

延期となっておりました「林業専用道技術者研修」の日程が決定しましたのでお知らせします。

日時： 10月2日(木)13:30 ~ 3日(水)12:00

場所： <室内2日>①サンビーム日和ヶ丘

<現地3日>②ヨドモン線

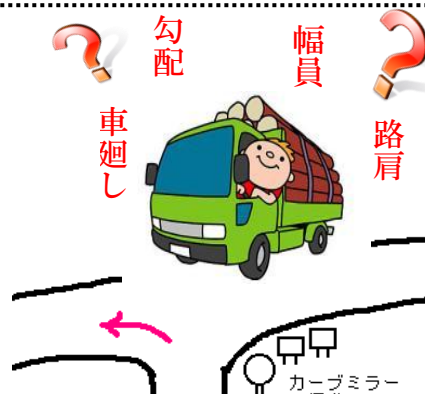
目的： 林業専用道の適切な実施を図るため、
作設後の課題について検討し、技術力を向上させる。

内容： 研修報告、設計・施工のポイント、全体討議など

※現地研修では実際に10t積トラックを走行させて検証します。

参加者： 林業専用道の設計・施工監督に係わる県・市町職員・林業事業体等

主催： 石川県、石川県森林整備・林業活性化協議会



① サンビーム日和ヶ丘

(七尾市垣吉町へ24) TEL0767-68-2277

※能越自動車道高田ICから車で約3分



②ヨドモン線…H25 開設済
(中能登町瀬戸)

資料提供

平成26年9月30日

森林管理課 間伐推進グループ

主幹 池田

電話 225-1646 (内線 4813)

研 修 日 程

10月2日(木)【室内研修】

場所：サンビーム日和ヶ丘

13:30 開会式

13:40 研修報告 林業専用道技術者 i 研修

中能登農林総合事務所 森林部 技師 山口 拓人

14:10 林業専用道設計のポイント

講師：奥能登農林総合事務所 森林部 林業振興課 山本 雄平

15:10 森林整備と路網計画

講師：株式会社中野 取締役兼木材事業部長 吉村 兆

15:45 林業専用道作設後の課題と解決策について【全体討議】

17:30 研修終了

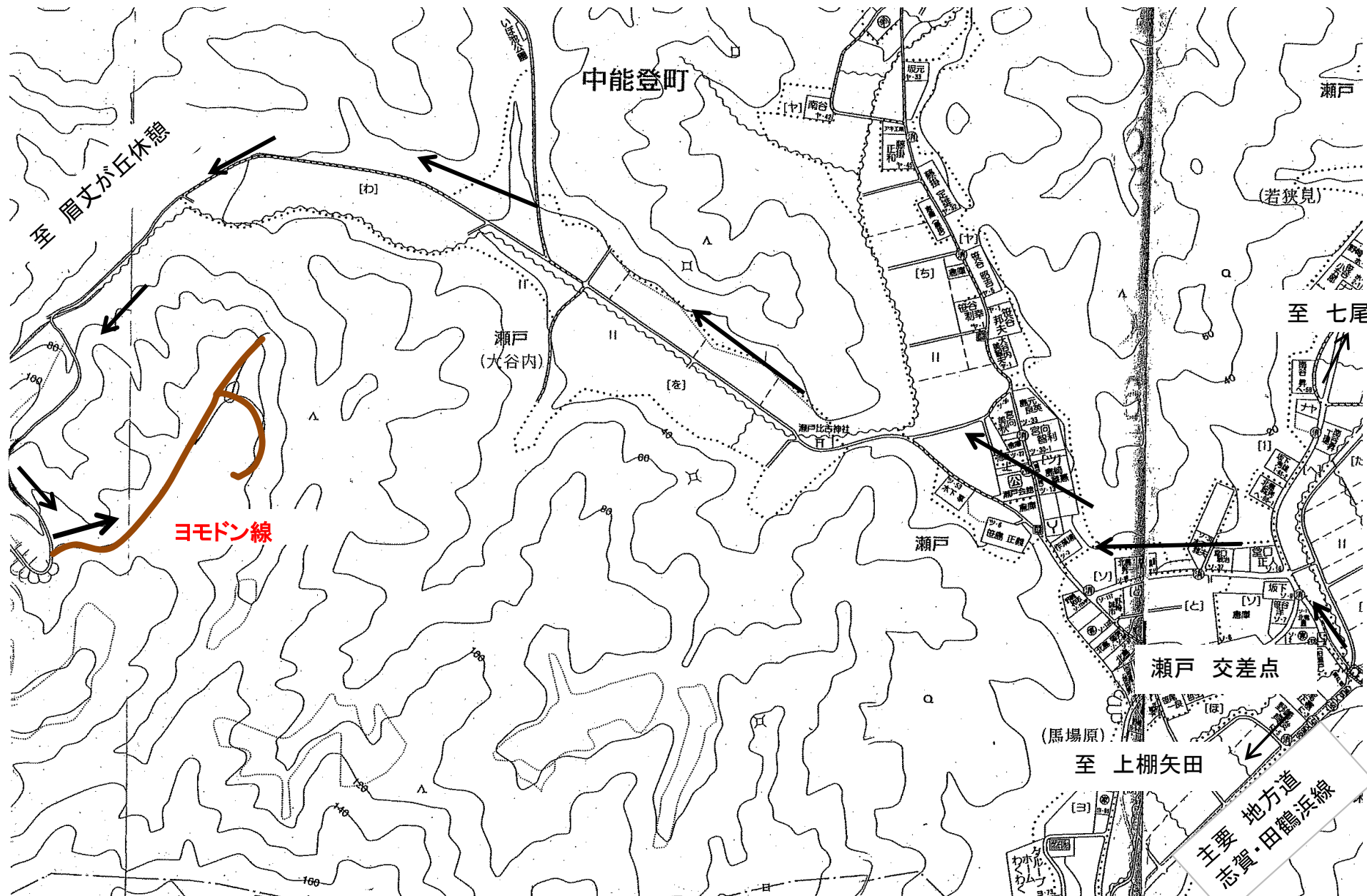
10月3日(金)【現地研修】

～ 使いやすい、壊れない林業専用道の線形及び構造について ～

9:00 集 合 サンビーム日和ヶ丘駐車場

9:30 現地検討 ヨモドン線 鹿島郡中能登町瀬戸地内

12:00 研修終了 解散



至 眉丈が丘休憩

中能登町

瀬戸

(若狭見)

至 七尾

瀬戸
(大谷内)

瀬戸

瀬戸 交差点

(馬場原)

至 上棚矢田

主要 地方道
志賀・田鶴浜線

ヨモドン線