

(資料提供)

令和元年12月12日(木)
県民文化スポーツ部文化振興課
直通：076-225-1371
内線：3838
石川県七尾美術館
直通：0767-53-1500

東京国立近代美術館工芸館移転連携事業「人間国宝を中心に・陶磁器の美と技」
オープニングセレモニーについて

東京国立近代美術館工芸館移転連携事業「人間国宝を中心に・陶磁器の美と技」
のオープニングセレモニーを下記の通り開催しますので、ご案内します。

記

1 日 時

令和元年12月13日(金) 15:00～(30分程度)

2 場 所

石川県七尾美術館 第3展示室
(七尾市小丸山台1-1)

3 内 容

- (1) 挨拶 公益財団法人七尾美術財団理事長 不嶋 豊和
(代理 公益財団法人七尾美術財団副理事長 高 絹子)
東京国立近代美術館長 加藤 敬
石川県知事 谷本 正憲
(代理 石川県県民文化スポーツ部文化振興課長 宮崎 高裕)
- (2) 来賓祝辞
(3) 祝電披露
(4) 後援紹介
(5) テープカット

4 その他

- (1) オープニングセレモニー終了後、東京国立近代美術館工芸課長 唐澤昌宏によるギャラリートークを行います。

※詳細は、添付チラシをご参照下さい。



1 2



能登で楽しむ

3 4



東京国立近代美術館工芸館移転連携事業

人間国宝を中心に・陶磁器の美と技

令和元年 12月14日(土) ~ 令和2年 2月11日(火,祝)

同時開催…冬の優品おもてなし ~等伯、浮世絵、現代絵画まで~



5 6

陶磁器名作揃い踏み



開館時間…9:00~17:00(入館は16:30まで)

休館日…毎週月曜日(1/13を除く)、12/29~1/3、1/14

観覧料…一般500円(400円)、大高生350円(300円)

中学生以下無料 ()は20名以上の団体料金

※「国民の祝日」は70歳以上の方は団体料金になります。

主催…石川県七尾美術館(公益財団法人七尾美術財団)、東京国立近代美術館

共催…石川県、七尾市

後援…北國新聞社、NHK金沢放送局、北陸放送、石川テレビ、テレビ金沢、HAB北陸朝日放送、エフエム石川、ラジオなな

ISHIKAWA
NANAO
ART MUSEUM

石川県七尾美術館



7



8

2020年にいよいよ東京国立近代美術館工芸館が石川県金沢市に移転します。それに伴い、県内では機運を高めるべく各美術館施設などで連携事業として展覧会やイベントが開催されています。

本展はその事業の一環で、3,800点以上に及ぶ同館所蔵作品から重要無形文化財保持者(人間国宝)を中心に、陶磁器をテーマとして名品45点を展覧します。

能登において、様々な技法による陶磁器の名品がこれだけ揃って展示されるのは初めてです。日本を代表する陶磁器の美と技を是非ご覧ください。

スペシャルアーティストトーク(申込不要・要観覧券)

日時…令和2年1月19日(日) 14:00~15:00

講師…吉田美統氏(重要無形文化財「釉裏金彩」保持者)
十四代今泉今右衛門氏(重要無形文化財「色絵磁器」保持者)

司会…唐澤昌宏(東京国立近代美術館工芸課長)

ギャラリートーク(申込不要・要観覧券)

日時…令和2年2月11日(火祝) 14:00~14:40

講師…成田 暢(東京国立近代美術館工芸課特定研究員)



9

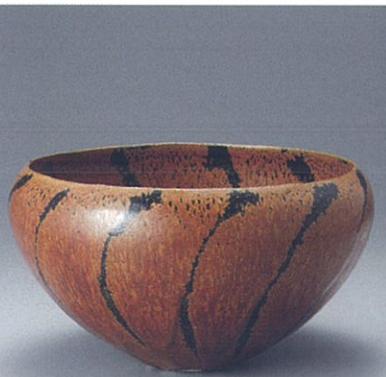
10

1. 石黒宗磨《彩瓷柿文壺》1959年
 2. 伊勢崎淳《備前黒角皿》2005年
 3. 十三代今泉今右衛門《色銅島薄墨石竹文鉢》1982年
 4. 富本憲吉《色絵金銀彩羊歯文飾壺》部分 1958年
 5. 荒川豊蔵《志野茶碗 水梅》部分 1970年
 6. 吉田美統《釉裏金彩牡丹文飾皿》2017年
 7. 松井康成《練上嘯文大壺》1979年
 8. 荒川豊蔵《色絵雲錦鉢》1971年
 9. 加藤卓男《三彩鉢 蒼容》1984年
 10. 三浦小平二《青磁普豆彩大皿 火焔山》1982年
 11. 清水卯一《柿地黒線文鉢》1962年
 12. 近藤悠三《染付岩文壺》1960年
- ※作品は全て東京国立近代美術館蔵



11

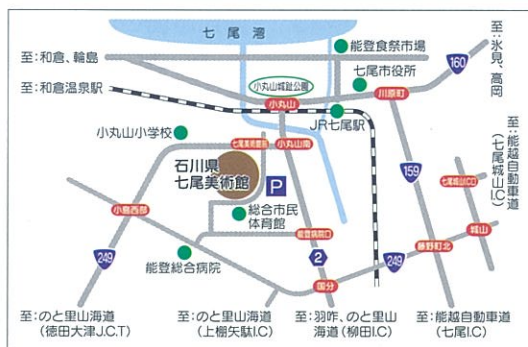
12



〔同時開催〕
「冬の優品おもてなし」等伯、浮世絵、現代絵画まで」
当館所蔵品から長谷川等伯の信春時代作品2点や石川県ゆかりの現代作家絵画、池田コレクションの宮川長春、狩野芳崖など日本画に、人間国宝作家による漆芸の香合などを合わせて22点でおもてなしします。



〔維摩居士図 狩野芳崖 1886年頃 当館蔵(池田コレクション)〕



- 飛行機…のと里山空港から「のと里山海道」利用約45分 ●車…「のと里山海道」徳田大津JCTから約15分又は「能越自動車道」七尾城山IC又は七尾ICから約10分 ●タクシー…JR七尾駅から約5分 ●徒歩…JR七尾駅から約20分 ●市内循環バス「まりん号」…JR七尾駅前「ミナクル」バス停から「七尾美術館前」下車(順回り約8分、逆回り約14分、1日各8便) ●ななおコミュニティバス「ぐるっと7」…JR七尾駅前5番乗り場から「小丸山台1丁目」下車(西コース約10分、1日4便)

ISHIKAWA NANAO ART MUSEUM
石川県七尾美術館
〒926-0855 七尾市小丸山台1丁目1番地
TEL.0767-53-1500 FAX.0767-53-6262
ホームページ <https://nanao-art-museum.jp>