

令和元年7月11日
スポーツ振興課 釜田
内線 4373
外線 225-1392

いしかわジュニアアスリート発掘事業 スポーツ能力測定会&スポーツ見本市

- 1 目的** 最新機器を活用した運動能力測定会や、各競技団体によるスポーツ見本市（簡易スポーツ体験会）を開催し、子どもたちが自分の可能性に気づき、未来のアスリートとして成長するきっかけをつくることで、本県スポーツの裾野の拡大と競技力の向上につなげる。
- 2 対象** 県内小学生1年生～6年生
- 3 日時** 令和元年7月13日（土）9時30分～16時30分
7月14日（日）9時30分～15時
- 4 場所** 7/13（土）：いしかわ総合スポーツセンター 定員385名
7/14（日）：七尾総合市民体育館 定員200名
- 5 内容** 「スポーツ能力測定会」
最新機器を活用して6種目の運動能力を測定し、64種目の中から自分の適性に合った10種目のスポーツを提示。

「スポーツ見本市」
興味・関心のあるスポーツや測定データから自分の適性に合ったスポーツを自由に体験。
7/13（土）10競技
①ボクシング ②フェンシング ③アーチェリー ④レスリング
⑤ライフル射撃 ⑥銃剣道 ⑦ウエイトリフティング
⑧ラグビーフットボール ⑨ソフトテニス ⑩スポーツクライミング
7/14（日）3競技
①ソフトテニス ②ラグビーフットボール ③なぎなた
- 6 参加費** 無料
- 7 その他** 7月2日に申込を終了し、両日とも定員に達しており、抽選で当選した児童が参加する。
7月下旬以降競技団体による「スポーツ体験会」を随時実施し、ジュニア選手の育成を図る。



JAL presents

スポーツ能力測定会 in 石川

2019 **7.13** 土

スペシャル
ゲスト



安藤 美姫

フィギュアスケーター
【3組目(11:10～)以降の
参加となります。



池田 信太郎

バドミントン元日本代表

会場 いしかわ総合スポーツセンター
石川県金沢市稚日野町北222

参加資格 小学生

参加費 無料

測定時間 約50分+アドバイス

スケジュール 【1組目】9:30～ 【2組目】10:20～ 【3組目】11:10～
【4組目】13:30～ 【5組目】14:10～ 【6組目】15:00～
【7組目】15:50～

※当日は、運動しやすい服装、体育館で滑らないシューズをご持参ください。

スポーツ
見本市

スポーツ能力測定会と並行し、スポーツ見本市をスポーツセンター内で実施します。下記の10競技を自由に何競技でも体験できるので、たくさんチャレンジし、自分にあったスポーツを見つけよう!!

スポーツ見本市は、9:30～16:30まで開催しています。スポーツ能力測定の前後に体験できるので、時間に余裕を持ってお越しください。

※各競技15分程度の体験になります。(ただし、待ち時間は除きます。)

ボクシング	フェンシング	アーチェリー
レスリング	ライフル射撃	銃剣道
ウエイトリフティング	ラグビーフットボール	
ソフトテニス	スポーツクライミング	

測定会お申込み方法

【申込受付期間】2019年6月17日(月)～2019年7月2日(火)

※一般社団法人スポーツ能力発見協会のホームページよりお申込みください。

※障がいのある方は、お問合わせメールアドレス (info@dosa.or.jp) に①電話番号②お名前を記載の上、ご連絡ください。

1 一般社団法人スポーツ能力発見協会のホームページへアクセス
<http://www.dosa.or.jp>

2 右下の「石川測定会お申込みはこちら」をクリック

3 お申込みフォームに必要項目をご入力の上、ご送信ください。



【当落選通知】7/5頃メール、7/8頃ハガキ

※測定人数に制限がある為、受付は抽選となります。予めご了承ください。

※7月5日頃に当選または落選のご案内をメールでお送りします。

当選者の方にはあわせて7月8日頃にハガキでもご案内をお送りします。

お問い合わせメールアドレス

一般社団法人スポーツ能力発見協会 info@dosa.or.jp

会場
アクセス
マップ

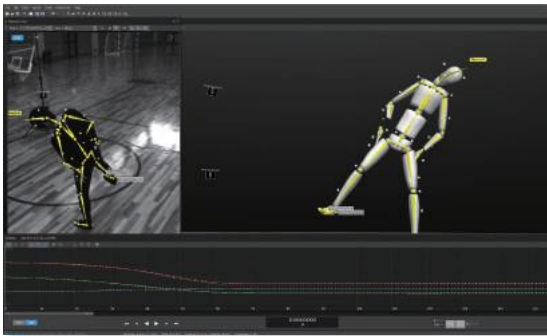


開催趣旨

子供たちのスポーツ離れが進み、体力・運動能力が低下傾向にあると言われていた中、JALは全国の自治体をまわり、専用の測定機器を使用したスポーツ能力測定会を実施することで、一人一人の子供たちの特性に合ったスポーツに出会えるようアドバイスを行います。

スポーツ能力測定会とは

★ **最新の測定機器** ★ モーションキャプチャ技術を利用して、身体の動きをデジタル化することで、高さ・タイム・スピードなどを正確に計測。



★ 測定種目 ★



各項目の測定結果から自分に合ったスポーツを分析します。

◀ 測定結果 No.1

自分の特徴(武器と課題)

長所と短所を明確にして、自分に合ったトレーニングなどのアドバイスを受けることができます。

◀ 測定結果 No.2

自分に合ったスポーツ

現行64種目のスポーツから自分に向いているスポーツ、自分の特徴を活かせるスポーツを知ることができます。

石川県×石川県内競技団体×DOSA

いしかわジュニアアスリート発掘事業 スポーツ能力測定会&スポーツ見本市

2019 **7.14** 日

スペシャル
ゲスト



安藤 美姫
フィギュアスケーター

スポーツ
見本市

スポーツ能力測定会と並行し、スポーツ見本市を体育館で実施します。下記の3競技を自由に体験できます。

実施時間9:30~15:00(測定の前後に体験できるので、時間に余裕を持ってお越しください。)

※各競技15分程度の体験になります。(ただし、待ち時間は除きます。)

ソフトテニス	ラグビーフットボール	なぎなた
--------	------------	------

- 会場** 七尾総合市民体育館
石川県七尾市小島町西部4番地
- 参加対象** 石川県内小学校1~6年生
※応募者多数の場合は抽選
- 参加費** 無料
- 測定時間** 約40分+アドバイス
- スケジュール** 【1組目】9:30~ 【2組目】10:10~ 【3組目】10:50~
【4組目】11:30~ 【5組目】13:00~ 【6組目】13:40~
- 主催** 石川県
- 協力** 一般社団法人スポーツ能力発見協会

★測定会お申込み方法

【申込受付期間】2019年6月14日(金)~2019年7月2日(火)

※一般社団法人スポーツ能力発見協会のホームページよりお申込みください。

※障がいのある方はお問合わせメールアドレス(info@dosa.or.jp)に①電話番号と②お名前を記載の上、ご連絡ください。

1 一般社団法人スポーツ能力発見協会のホームページへアクセス。

<http://www.dosa.or.jp>

2 右下の「七尾市測定会お申込みはこちら」をクリック。



3 お申込みフォームに必要項目をご入力の上、送信してください。

【当落選通知】7/5頃メール、7/8頃ハガキ

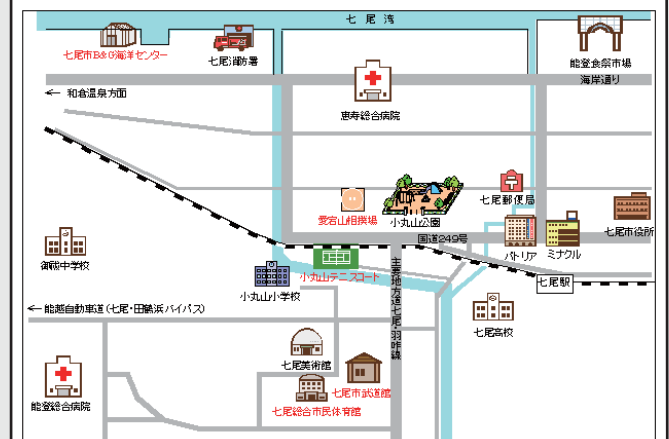
※測定人数に制限がある為、受付は抽選となります。予めご了承ください。

※7月5日頃に当選または落選のご案内をメールでお送りします。当選者の方にはあわせて7月8日頃にハガキでものご案内をお送りします。

★お問合わせ (一般社団法人スポーツ能力発見協会)

メールアドレス:info@dosa.or.jp 電話:03-6380-0345

会場 アクセス マップ

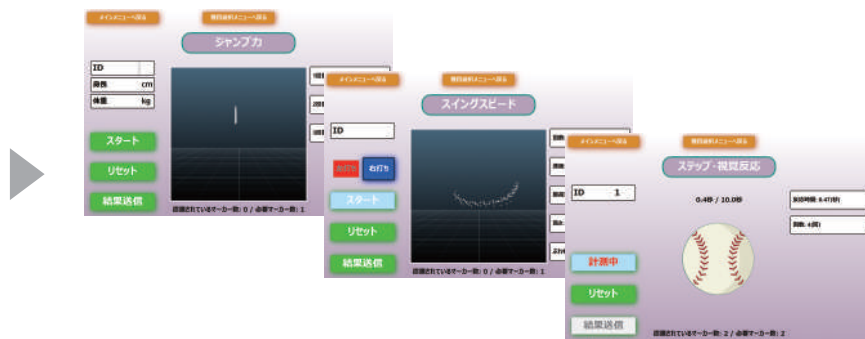
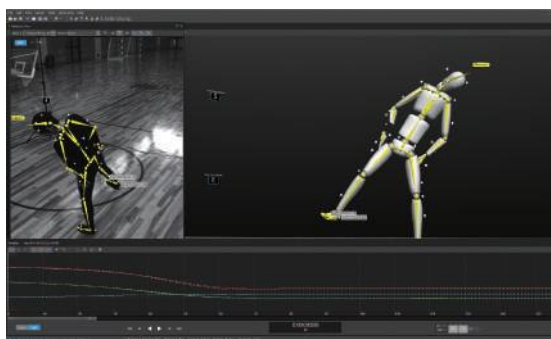


DOSAスポーツ能力測定会とは

スポーツとの出会い 多くの子どもたちが、学校、近所のスポーツチーム、両親がやっていた、などの理由で様々なスポーツと出会います。しかし、出会えるスポーツは身近なものに限られてしまい、自分に合ったスポーツに出会えていないかもしれません。

DOSAスポーツ能力測定会では、世界最新の測定機器で子どもたちの運動能力を測定し、最大限にパフォーマンスを発揮できるスポーツの紹介と一番得意とする動きのアウトプットを行います。これまでスポーツが苦手だとあきらめていた子も、普段出会わないスポーツに出会うチャンスが生まれ、自分に合ったスポーツを見つけ、自信を持ってスポーツに挑戦していくキッカケになります。

★ **最新の測定機器** ★ モーションキャプチャ技術を利用して、身体の動きをデジタル化することで、高さ・タイム・スピードなどを正確に計測。



★ 測定種目 ★



各項目の測定結果から自分に合ったスポーツを分析します。

◀ 測定結果 No.1

自分の特徴(武器と課題)

長所と短所を明確にして、自分に合ったトレーニングなどのアドバイスを受けることができます。

◀ 測定結果 No.2

自分に合ったスポーツ

現行64種目のスポーツから自分に向いているスポーツ、自分の特徴を活かせるスポーツを知ることができます。