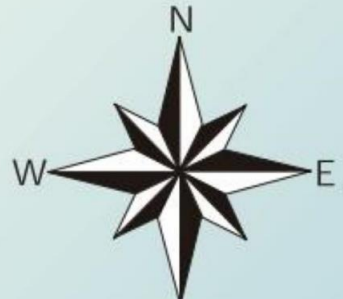
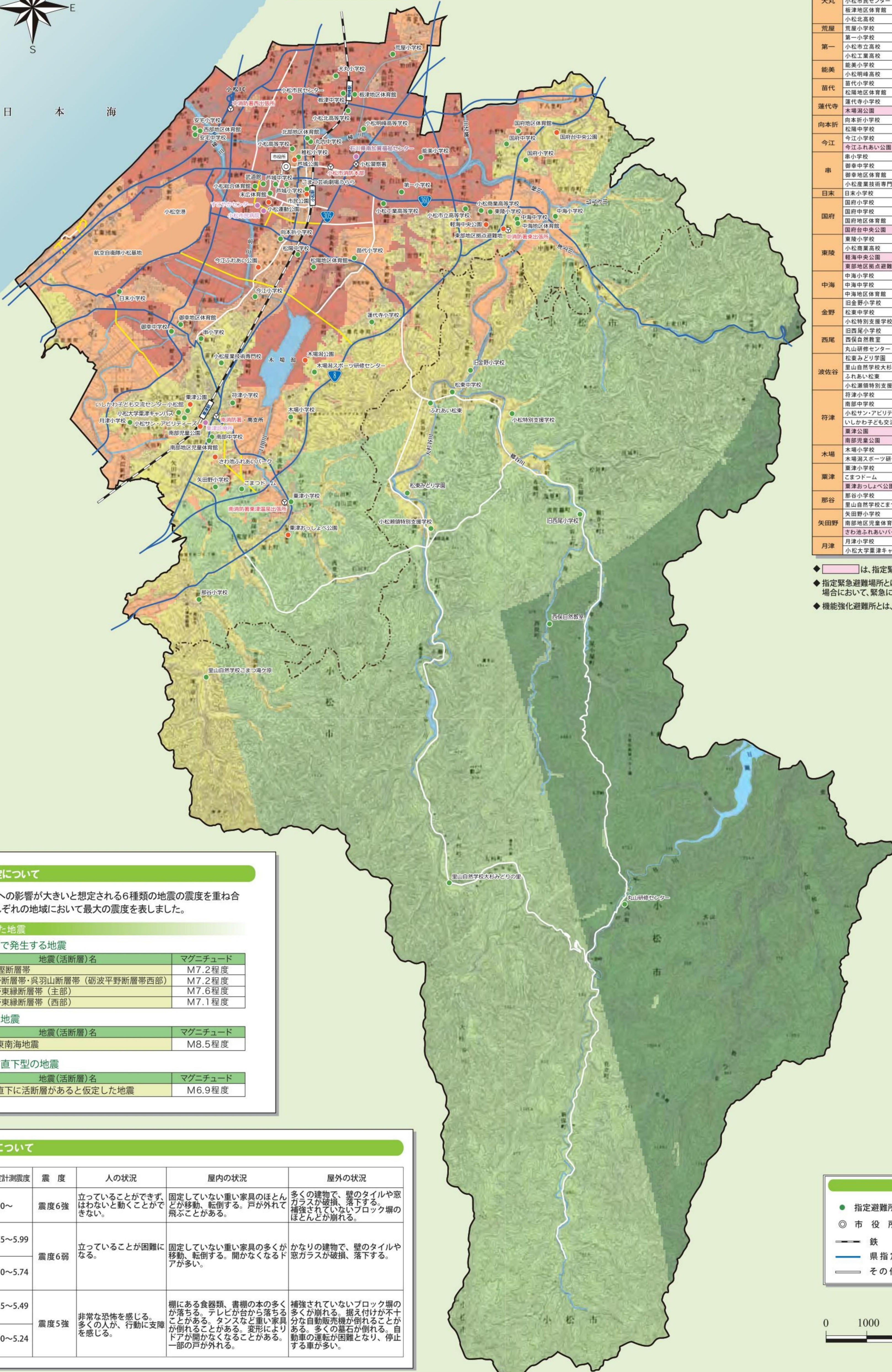


小松市 地震ハザードマップ

Komatsu city Earthquake-Hazard Map



全域図



地震の想定について

小松市への影響が大きいと想定される6種類の地震の震度を重ね合わせ、それぞれの地域において最大の震度を表しました。

■想定した地震

○活断層で発生する地震

地震(活断層)名	マグニチュード
森本・富樫断層帯	M7.2程度
砺波平野断層帯・吳羽山断層帯(砺波平野断層帯西部)	M7.2程度
福井平野東線断層帯(主部)	M7.6程度
福井平野東線断層帯(西部)	M7.1程度

○海溝型地震

地震(活断層)名	マグニチュード
東海・東南海地震	M8.5程度

○小松市直下型の地震

地震(活断層)名	マグニチュード
市役所直下に活断層があると仮定した地震	M6.9程度

想定震度について

想定計測震度	震度	人の状況	屋内の状況	屋外の状況
6.00~	震度6強	立っていることができず、はわないと動くことができない。	固定していない重い家具のほとんどが移動、転倒する。戸が外れ飛ぶことがある。	多くの建物で、壁のタイルや窓ガラスが破損、落下する。補強されていないブロック塀のほとんどが崩れる。
5.75~5.99	震度6弱	立っていることが困難になる。	固定していない重い家具の多くが移動、転倒する。開かなくなるドアが多い。	かなりの建物で、壁のタイルや窓ガラスが破損、落下する。
5.50~5.74	震度5強	非常に恐怖を感じる。多くの人が、行動に支障を感じる。	棚にある食器類、書棚の本の多くが落ちる。テレビが台から落ちることがある。タンスなど重い家具が倒れることがある。変形によりドアが開かなくなる可能性がある。一部の戸が外れる。	補強されていないブロック塀の多くが崩れる。掘り出し物など十分な自動販売機が倒れることがある。多くの墓石が倒れる。自動車の運転が困難となり、停止する車が多い。
5.25~5.49	震度5強	非常に恐怖を感じる。多くの人が、行動に支障を感じる。	棚にある食器類、書棚の本の多くが落ちる。テレビが台から落ちることがある。タンスなど重い家具が倒れることがある。変形によりドアが開かなくなる可能性がある。一部の戸が外れる。	補強されていないブロック塀の多くが崩れる。掘り出し物など十分な自動販売機が倒れることがある。多くの墓石が倒れる。自動車の運転が困難となり、停止する車が多い。
5.00~5.24	震度5強	非常に恐怖を感じる。多くの人が、行動に支障を感じる。	棚にある食器類、書棚の本の多くが落ちる。テレビが台から落ちることがある。タンスなど重い家具が倒れることがある。変形によりドアが開かなくなる可能性がある。一部の戸が外れる。	補強されていないブロック塀の多くが崩れる。掘り出し物など十分な自動販売機が倒れることがある。多くの墓石が倒れる。自動車の運転が困難となり、停止する車が多い。

指定避難所・指定緊急避難場所(屋外)一覧

平成31年1月現在

校下・地区	名称	所在地	電話番号(0761)	機能強化	海抜
稚松	稚松小学校	殿町二丁目7	22-8571	○	2.5
	丸内中学校	小寺町甲27	22-2935	○	2.1
	北部地区体育館	大川町二丁目12	-	-	2.4
	小松総合体育館	下牧町69	21-8005	-	1.1
戸城	戸城小学校	丸の内公園町19	-	-	3.0
	戸城中学校	西町25	22-3950	-	2.1
	末広地区体育館	末広町二丁目69	22-2931	○	2.1
	武道館	末広町72	24-3074	-	1.8
安宅	安宅小学校	安宅町104-3	22-1899	-	1.7
	安宅中学校	土原町710	20-5500	-	2.5
	市民公園	土原町711	-	-	2.5
	小松運動公園	末広町2	24-3074	-	2.3
犬丸	犬丸小学校	安宅町安宅林5	22-2450	-	2.6
	犬丸中学校	安宅町安宅林4-112	24-0073	○	2.4
	松津地区体育館	安宅町安宅林4-112	22-5764	-	2.5
	犬丸市民センター	安宅町安宅林4-112	22-5764	-	2.5
荒屋	第一小学校	犬丸町甲61	22-0812	-	3.1
	第一中学校	松島町西8	21-8510	○	3.3
	能美小学校	大島町西42-3	24-6101	○	3.3
	能美中学校	大島町西42-3	24-6101	○	3.3
能美	能美小学校	能美町146	23-7747	-	3.7
	能美中学校	能美町146	23-7747	-	3.7
	能美地区体育館	能美町146	23-7747	-	3.7
	能美市民センター	能美町146	23-7747	-	3.7
代代	代代小学校	代代町185-1	21-5321	-	3.5
	代代中学校	代代町185-1	21-5321	-	3.5
	代代地区体育館	代代町185-1	21-5321	-	3.5
	代代市民センター	代代町185-1	21-5321	-	3.5
向本折	向本折小学校	向本折町152-2	22-5042	-	4.8
	向本折中学校	向本折町152-2	22-5042	-	4.8
	向本折地区体育館	向本折町152-2	22-5042	-	4.8
	向本折市民センター	向本折町152-2	22-5042	-	4.8
今江	今江小学校	白江町173-1	22-3173	○	3.4
	今江中学校	八幡町1	47-2910	○	6.6
	今江地区体育館	八幡町1	47-2910	○	6.6
	今江市民センター	八幡町1	47-2910	○	6.6
串	串小学校	打越町67	22-5481	-	3.3
	串中学校	打越町67	22-5481	-	3.3
	串地区体育館	打越町67	22-5481	-	3.3
	串市民センター	打越町67	22-5481	-	3.3
日末	日末小学校	能美町151	24-0410	-	3.7
	日末中学校	能美町151	24-0410	-	3.7
	日末地区体育館	能美町151	24-0410	-	3.7
	日末市民センター	能美町151	24-0410	-	3.7
国府	国府小学校	平野町72	21-8545	-	3.7
	国府中学校	平野町72	21-8545	-	3.7
	国府地区体育館	平野町72	21-8545	-	3.7
	国府市民センター	平野町72	21-8545	-	3.7
東陵	東陵小学校	北浅井町16-1	22-1041	○	2.1
	東陵中学校	北浅井町16-1	22-1041	○	2.1
	東陵地区体育館	北浅井町16-1	22-1041	○	2.1
	東陵市民センター	北浅井町16-1	22-1041	○	2.1
中海	中海小学校	大野町66	23-6585	-	2.0
	中海中学校	大野町66	23-6585	-	2.0
	中海地区体育館	大野町66	23-6585	-	2.0
	中海市民センター	大野町66	23-6585	-	2.0
金野	金野小学校	連代町819	22-1011	-	12.0
	金野中学校	連代町819	22-1011	-	12.0
	金野地区体育館	連代町819	22-1011	-	12.0
	金野市民センター	連代町819	22-1011	-	12.0
西尾	西尾小学校	三谷町乙58	43-3106	-	3.5
	西尾中学校	三谷町乙58	43-3106	-	3.5
	西尾地区体育館	三谷町乙58	43-3106	-	3.5
	西尾市民センター	三谷町乙58	43-3106	-	3.5
波佐谷	波佐谷小学校	向本折町188	22-0659	-	2.3
	波佐谷中学校	向本折町188	22-0659	-	2.3
	波佐谷地区体育館	向本折町188	22-0659	-	2.3
	波佐谷市民センター	向本折町188	22-0659	-	2.3
那谷	那谷小学校	大野町103	23-1311	-	1.8
	那谷中学校	大野町103	23-1311	-	1.8
	那谷地区体育館	大野町103	23-1311	-	1.8
	那谷市民センター	大野町103	23-1311	-	1.8
矢田野	矢田野小学校	今江町六丁目167	22-0577	○	12.7
	矢田野中学校	今江町六丁目167	22-0577	○	12.7
	矢田野地区体育館	今江町六丁目167	22-0577	○	12.7
	矢田野市民センター	今江町六丁目167	22-0577	○	12.7
月津	月津小学校	串町乙1-1	44-2031	-	4.5
	月津中学校	串町乙1-1	44-2031	-	4.5
	月津地区体育館	串町乙1-1	44-2031	-	4.5
	月津市民センター	串町乙1-1	44-2031	-	4.5

- 指定緊急避難場所(屋外)を表示しています。
- 指定緊急避難場所とは、地震等による災害が発生し、又は発生するおそれがある場合において、緊急に避難する場所です。
- 機能強化避難所とは、避難所に備蓄物資が常置されている避難所です。

凡例	
●	指定避難所
●	指定緊急避難場所
⊕	消防署
◎	市役所
⊗	警察署
●	公共医療機関等
—	鉄道
—	県指定緊急輸送道路
—	市指定避難路
—	その他の幹線道路
—	河川



この地図は、国土院院長の承認を得て、同院発行の数値地図5000(地図画像)を複製したものである。(承認番号 平28情保、第590号)