

別図1 洪水災害ハザードマップ

## 子浦川洪水避難地図

令和2年3月作成

この地図は、想定し得る最大規模の降雨に伴う洪水により、子浦川が氾濫した場合の浸水想定区域や浸水した場合に想定される浸水深を表示したものです。

【参考：子浦川洪水浸水想定区域図（令和元年9月石川県公表）】

なお、他の河川の氾濫や内水による氾濫等を考慮していませんので、浸水想定区域や浸水深が実際と異なる場合があります。

【前提となる降雨条件】

子浦川流域の1日間の総雨量 781mm（概ね1000年以上に1回の確率の降雨）

この地図を利用して、日頃から家族や地域のみなさんで水害時の避難について話し合ひましょう。

### 【わが家の避難計画】

わが家の避難場所は

\_\_\_\_\_ です。  
例：近くの安全な場所などを記載しましょう。

わが家に避難に時間を要する人はいますか？  
該当があればチェックしてください。

- ご高齢の方     介助の必要な方  
 病気の方         障がいのある方  
 妊婦さん  
 赤ちゃんや小さい子ども

#### 警戒レベル3

避難準備・高齢者等避難開始

- 前項でチェックあり 直ちに避難を開始します。  
 前項でチェックなし 避難の準備を始めます。

#### 警戒レベル4

避難勧告 / 避難指示（緊急）

- 前項でチェックなし 直ちに避難を開始します。

#### 警戒レベル5

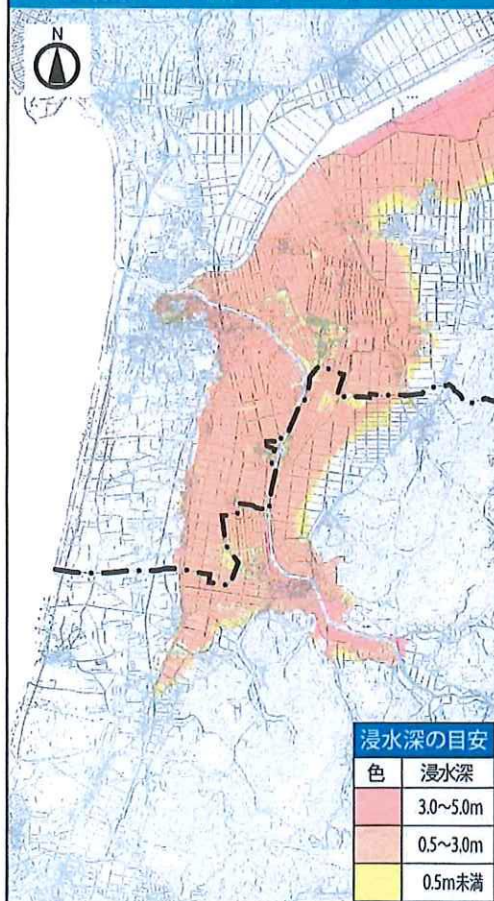
災害発生情報

**全員避難完了**

わが家の避難するタイミングは

\_\_\_\_\_ です。  
例：警戒レベル4など記載しましょう。

### 羽咋川水系子浦川洪水浸水想定区域図

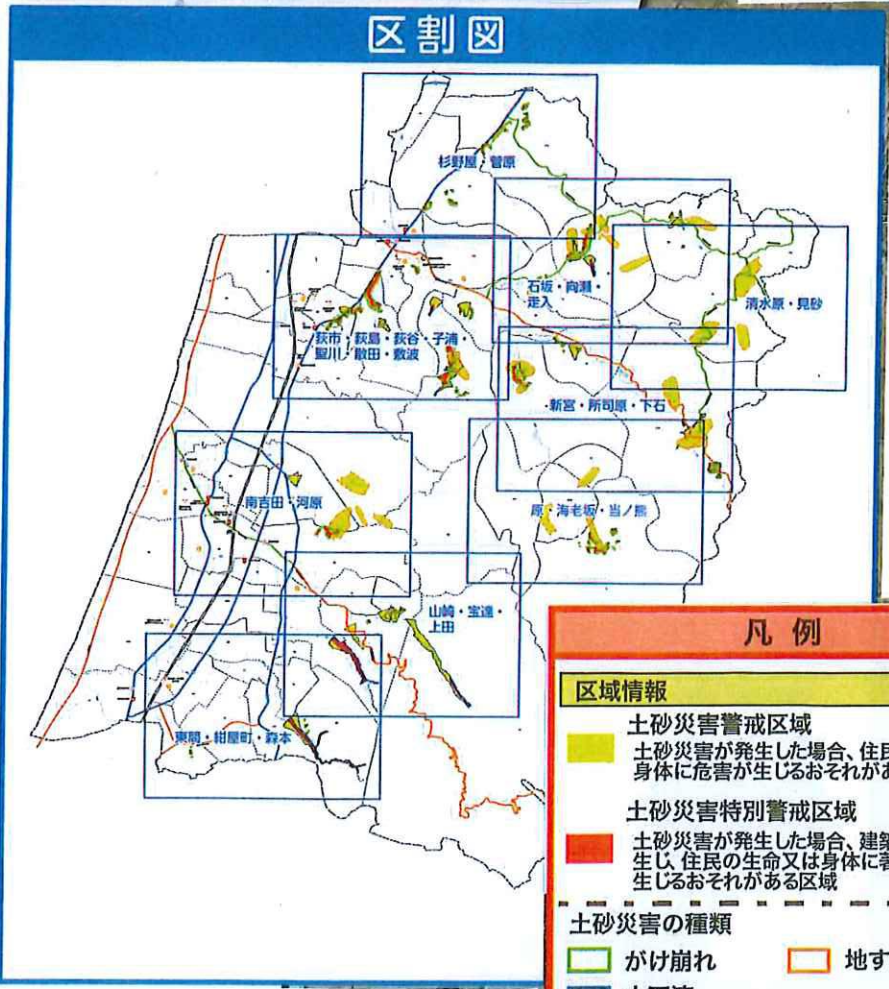


別図2 土砂災害ハザードマップ

# 土砂災害ハザードマップ

## 土砂災害避難地図

### 区割図



### 凡例

- 区域情報**
- 土砂災害警戒区域  
土砂災害が発生した場合、住民の生命又は身体に危害が生じるおそれがある区域
- 土砂災害特別警戒区域  
土砂災害が発生した場合、建築物に破損が生じ、住民の生命又は身体に著しい危害が生じるおそれがある区域
- 土砂災害の種類
- がけ崩れ
- 土石流
- 地すべり
- 避難情報**
- 主要幹線道路
- 地図情報**
- 行政界
- 医療機関
- ヘリポート

別図3 地震災害ハザードマップ

## 地震災害ハザードマップ

### 揺れやすさマップ

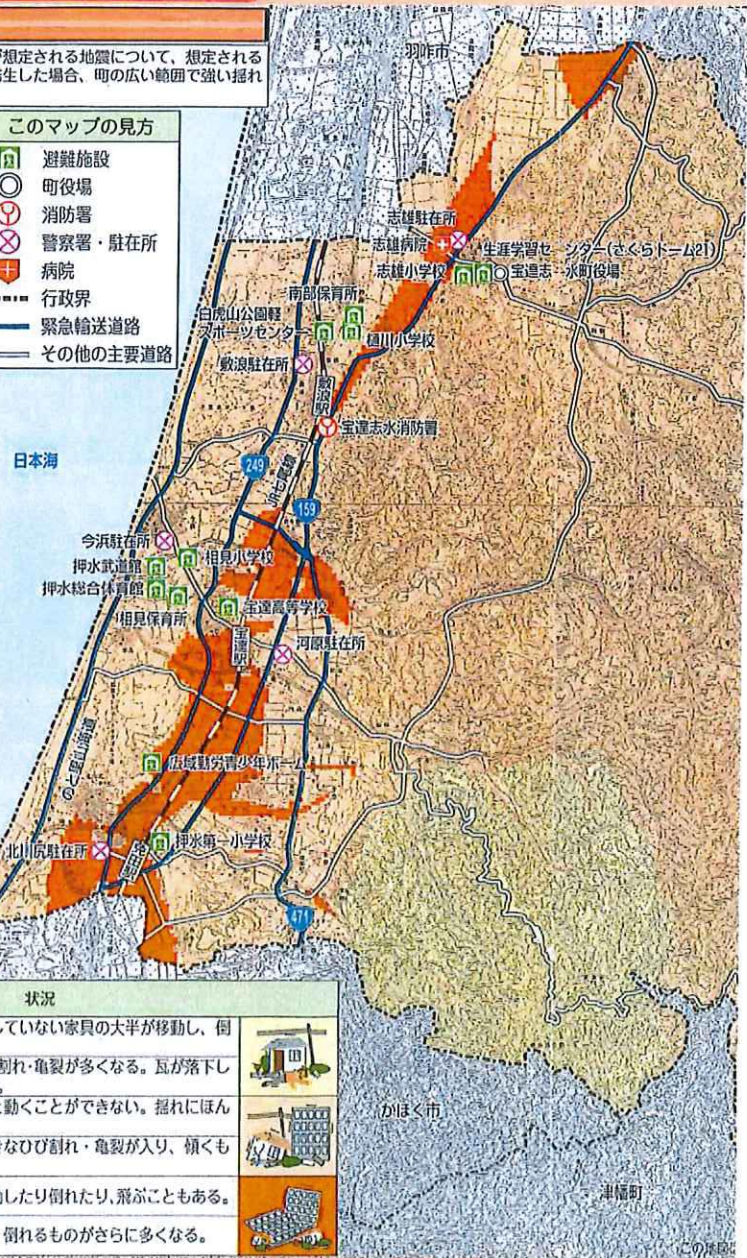
揺れやすさマップは宝達志水町周辺で発生が想定される地震について、想定される震度分布を示したものです。これらの地震が発生した場合、町の広い範囲で強い揺れと大きな被害が生じることが想定されます。

施設名	電話番号
<b>学校施設</b>	
押水第一小学校	28-2129
相見小学校	28-2017
志雄小学校	29-2052
樋川小学校	29-2044
宝達高等学校	28-3145
<b>体育施設</b>	
押水武道館	28-4749
白虎山公園軽スポーツセンター	—
押水総合体育館	28-4749
<b>保育所</b>	
南部保育所	29-2022
相見保育所	28-2067
<b>その他</b>	
生涯学習センター(さくらドーム21)	29-8320
広域勤労青少年ホーム	—

※状況によっては避難施設として開設されない場合があります。

関係機関施設名	電話番号
志雄駐在所	29-2047
敷浪駐在所	29-2158
今浜駐在所	28-2034
河原駐在所	28-2231
北川尻駐在所	28-2237
羽咋警察署	22-0110
宝達志水消防署	29-3707
志雄病院	29-3121

このマップの見方
避難施設
町役場
消防署
警察署・駐在所
病院
行政界
緊急輸送道路
その他の主要道路



計測震度	震度階級	状況
6.0	6弱	立っていることが困難となる。固定していない家具の大半が移動し、倒れるものもある。耐震性の低い住宅では、壁などのひび割れ・亀裂が多くなる。瓦が落下したり、建物が傾いたりすることがある。
	6強	立っていることができず、はわないと動くことができない。揺れにほんろうされ、動くこともできない。耐震性の低い住宅では、壁などに大きなひび割れ・亀裂が入り、傾くものや、倒れるものが多くなる。
6.5	7	固定していない家具のほとんどが移動したり倒れたり、飛ぶこともある。耐震性の低い住宅では、傾くものや、倒れるものがさらに多くなる。

# 津波ハザードマップ

至 通 志 水 町

避難情報

指定緊急避難場所	30~35
指定緊急避難場所(指定避難所)	35~40
津波避難ビル	40~45
津波避難施設	45~50
津波浸水想定区域	50~55
平成23年度津波浸水想定区域	55~60
	60~

地図情報

避難所	▽
指定緊急避難場所	●
指定緊急避難場所(指定避難所)	○
津波避難ビル	■
津波避難施設	□
津波浸水想定区域	■ (赤)
平成23年度津波浸水想定区域	■ (黄)

● 主要幹線道路  
— 一般道路

海拔 (m)

~0	0~5	5~10	10~15	15~20	20~25	25~30	30~35	35~40	40~45	45~50	50~55	55~60	60~
----	-----	------	-------	-------	-------	-------	-------	-------	-------	-------	-------	-------	-----



● このマップは、あくまでシミュレーションの結果に基づくものです。  
 ● 震源や地震の規模が想定と異なった場合、想定よりも大きな津波が来襲し、浸水想定区域が大きくなる可能性がありますので注意してください。  
 ● また、浸水想定区域の外であっても、標高が低い場所は注意が必要です。  
 ● 地震発生時は、まず身の安全を確保し、その後、海・川から離れた高い場所に避難してください。

