

令和8年度

入校生募集

(概ね35才以下)

◆総合建築科〈2年制〉中卒以上
建築大工をめざすなら



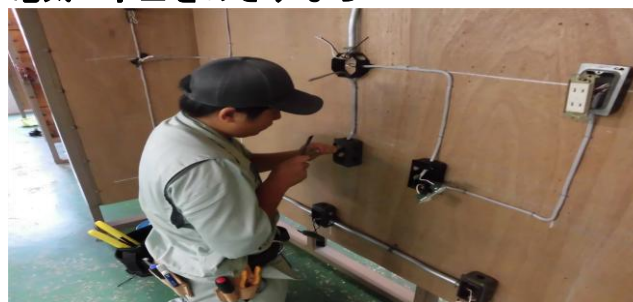
◆メカトロニクス科〈2年制〉高卒以上
機械加工技術者をめざすなら



募集期間：令和7年12月15日（月）
～1月16日（金）必着
選考日：令和8年 1月30日（金）

入校日 令和8年4月 7日（火）
修了日〈2年制〉令和10年3月15日（水）
〈1年制〉令和9年3月15日（月）

◆電気工事科〈1年制〉高卒以上
電気工事士をめざすなら



◆◆当校の特色◆◆

- ◎授業料無料（教科書、工具等は自己負担 年間11～15万円）
- ◎専門的で企業ニーズに沿った実践的なカリキュラム
- ◎個々の能力に応じたきめ細やかな指導（少人数クラス）
- ◎各訓練科に関連した資格・免許取得をサポート
- ◎高い就職率 90%以上（各訓練科関連職種）

〒920-0352

金沢市観音堂町チ9

石川県立金沢産業技術専門校

TEL：076-267-2221

FAX：076-267-2295

e-mail：kinsangi@pref.ishikawa.lg.jp

ホームページは

金沢産技

検索

ホームページ



インスタグラム



KANAZAWASANGIKOU

