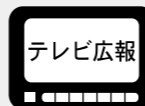


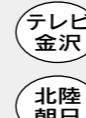
広報いしかわ

Ishikawa Prefecture



北陸放送
【ほっと石川】
1月14日(出) PM5:15~5:30
「石川ブランド優秀新製品」

石川テレビ
【ウィークリーいしかわ】
毎週日曜 PM5:25~5:30



【石川まるごと探検隊】
1月15日(日) AM7:30~8:00
「雪道への対策」

北陸朝日
【石川ほっとニュース】
毎週土曜 PM5:55~6:00



北陸放送
【県からのお知らせ】
毎週火・金曜 PM2:30頃 (3分間)

エフエム石川
【素敵にモーニング】
毎週日曜 AM9:55~10:00

ホームページ www.pref.ishikawa.lg.jp E-mail e130500b@pref.ishikawa.lg.jp 行政相談 ☎076(225)1100

いしかわ森林環境税による 未来へつながる森づくり

県では森林を県民共有の財産として守り、育て、次の世代に健全な姿で引き継ぐため、平成19年度から「いしかわ森林環境税」を活用し、手入れ不足人工林の強度間伐(木の間引き)を行い、森林の公益的機能の回復を図ってきました。24年度以降も引き続き取り組んでいきます。

《平成24年度から5年間》
納税額(年額)
・個人:500円
(一定以上の所得のある方)
・法人:1千円~4万円
(均等割額の5%)

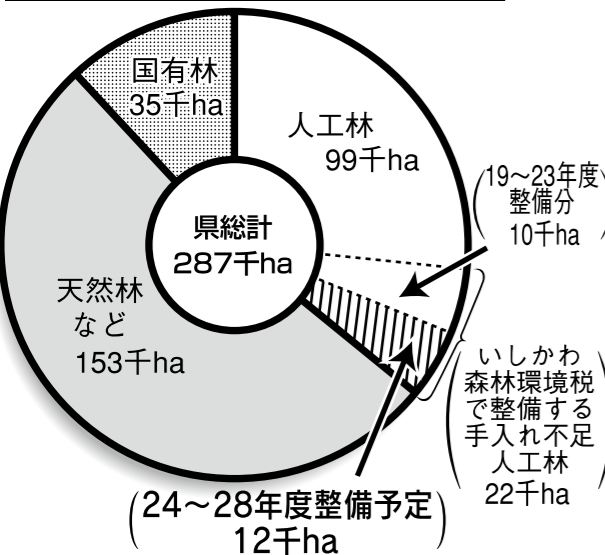
いしかわ森林環境税で整備した森林

◎「いしかわ森林環境税」の使い道

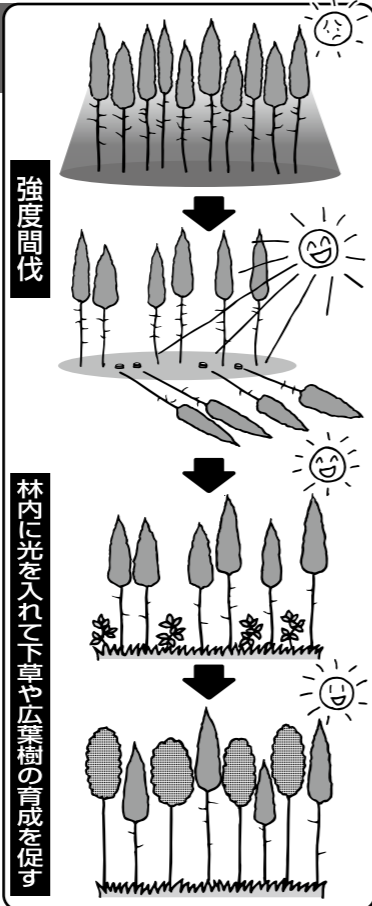
手入れ不足人工林の整備

- 森林が持つ公益的機能(洪水や山地災害の防止、おいしい水の提供など)を維持するため、間伐が必要な手入れ不足人工林の整備
- 手入れ不足林に侵入してきた竹の除去と、その発生源となる放置竹林の広葉樹林への転換

石川県の森林状況(県土の7割)



＜イメージ図＞



県民の理解と参加による森づくり

- クマやイノシシ等の出没抑止のためのモデル的な森林環境整備
- 間伐実施林の見学(森林環境実感ツアー)
- 子どもたちを対象にした森林環境教育
- 企業、ボランティアによる森づくり活動の支援 など



森林環境実感ツアー



森林環境教育

森林所有者の皆様へ

「高齢で山に入れない」「道から遠く整備できない」などの理由で山の手入れが行き届かず、手入れ不足となった人工林は、いしかわ森林環境税を活用し、所有者の負担なしで強度間伐を行うことができます。詳しくは県森林管理課またはお近くの農林総合事務所までお問い合わせください。

◎ 県立美術館キッズプログラム鑑賞講座 「雨でもハレの日、なかに?」(申込不要、無料)

開催中の特集展示「ハレを描く日本画」の関連行事です。学芸員と会話しながら、床の間など生活の中で飾られた作品を鑑賞し、日本人の生活と心を考えます。

とき 1月8日(日) 13:30~
ところ 県立美術館(金沢市出羽町2-1)
※2階ロビーに集合

対象 小学生と保護者(各1人)
県立美術館 ☎076(231)7580

◎ 信頼されるNPOになるための 会計・税務演習(無料)

| | | |
|----------|----------|--------|
| 1月15日(日) | 複式簿記 | 13:00~ |
| 1月22日(日) | 決算書類の作り方 | 16:30 |
| 1月29日(日) | NPOの税金 | |

ところ 石川県NPO活動支援センター「あいむ」(金沢市香林坊2-4-30 香林坊ラモーダ7階)

対象 NPO実務者
※申込方法など詳しくは下記へ【定員各回20人】
石川県NPO活動支援センター「あいむ」 ☎076(223)9558

◎ 自動車税は口座振替が便利・安心・確実です

2月までに申し込まれると、平成24年度分から口座振替となります。

申込方法 県内の金融機関(ゆうちょ銀行を除く)で「県税口座振替申出書」を提出



税務課 ☎076(225)1273

◎ 危険物取扱者試験

| とき | ところ | 試験区分 |
|---------|------------------------|-------|
| 2/12(日) | 県会場産業振興センター(金沢市鞍月2-1) | 甲、乙、丙 |
| 2/19(日) | 小松商工会議所(小松市園町二1) | 乙、丙 |
| | 日本航空学園(輪島市三井町洲衛9-27-7) | 乙、丙 |

申込締切 1月13日(金)
電子申請については1月10日(火)17:00
消防試験研究センター石川県支部 ☎076(264)4884
消防保安課 ☎076(225)1481

1月10日は「110番の日」です

この街を あなたと守る 110番

110番は緊急の事件・事故に対する専用回線です。緊急時以外のご相談は警察相談ダイヤル「#9110」または076(225)9110へ
県警本部通信指令課 ☎076(225)0110

◎ 北陸がんプロフェッショナル養成プログラム講演会 「がん医療におけるアート」(無料)

とき 1月22日(日) 13:00~17:00
ところ ANAクラウンプラザホテル金沢(金沢市昭和町16-3)

内容・アルフォンス・デーケン氏(上智大学名誉教授)や音楽療法士による講演
・バイオリンとチェロの演奏会 など

※申し込みは下記へ【定員400人(先着順)、1月12日(木)締切】
県立看護大学附属地域ケア総合センター ☎076(281)8308

◎ 石川障害者職業能力開発校 平成24年度入校生2次募集

| 募集科目 | 募集人員 | 日程 |
|--------|------|---|
| 機械製図科 | 5人 | 願書受付締切 1月31日(火) 選考日 2月10日(金) 合格発表日 2月24日(金) |
| 電子機器科 | 6人 | |
| 製版科 | 6人 | |
| 陶磁器製造科 | 5人 | |
| 一般事務科 | 10人 | |
| 生産実務科 | 10人 | |

訓練期間 1年(4月~平成25年3月)
対象 障害のある方で、知識・技能を身に付けて就職を希望する方
費用 必要経費(教科書、保険代等)
※応募資格、方法など詳しくは下記または最寄りのハローワークまで
石川障害者職業能力開発校 ☎076(248)2235

◎ 不妊治療費の一部を助成しています

助成対象 体外受精、顕微授精
助成金額 治療1回あたり15万円まで
助成回数 1年目は年3回まで、2年目以降は年2回まで(通算5年間、10回が限度)
平成23年度分の申請期限は3月30日(金)です
※申請方法など詳しくは県保健福祉センター(金沢市在住の方は金沢市健康総務課)まで
少子化対策監室 ☎076(225)1424