

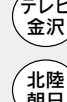
広報いしかわ

Ishikawa Prefecture



北陸放送
【ほっと石川】
5月16日(土) PM5:15~5:30
「元氣な里山づくり」

石川テレビ
【ウィークリーいしかわ】
毎週日曜 PM5:25~5:30



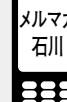
【ぶぶんぶんセブン】
5月24日(日) AM7:00~7:30
「いしかわ次世代産業創造ファンド」

北陸朝日
【石川ほっとニュース】
毎週土曜 PM5:55~6:00



北陸放送
【県からのお知らせ】
毎週火・金曜
PM2:30頃(3分間)

エフエム石川
【素敵にモーニング】
毎週日曜 AM9:55~10:00



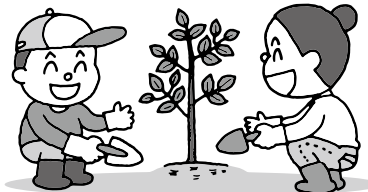
毎週金曜、おでで役に立つ情報を配信!!
登録はこちらから
<https://ishikawa-mmag.com>

ホームページ <http://www.pref.ishikawa.lg.jp/>

E-mail e130500b@pref.ishikawa.lg.jp 行政相談 ☎076(225)1100

第66回 全国植樹祭 いしかわ 2015

木を活かし 未来へ届ける ふるさとの森



サテライト会場 で植樹祭を体感しよう

県内3カ所にサテライト会場を設け、植樹祭の様子を中継します。ご当地グルメや木の利活用を学べる体験コーナー、ステージアトラクションなど、楽しい企画もいっぱいです。

《開催日》
5/17(日) 10:00 ~ 16:00
(能登会場のみ9:50~)

能登会場 のと里山空港

飲食コーナー
能登丼、米粉ピザ、スムージーなど能登の食材を堪能しよう

木づかい体験ブース
木工クラフトで世界でただ一つの昆虫や動物をつくろう

ステージアトラクション
よさこい演舞、地元団体による太鼓や二胡演奏など
篠笛奏者狩野泰一氏によるコンサートも実施!



狩野泰一

金沢会場 しいのき迎賓館

飲食コーナー
つーばーがー、羽咋怪鳥料理、湯涌かぶらなどご当地グルメがいっぱい

木づかい体験ブース
大工さん体験、竹とんぼ作りなど親子で遊べる企画が盛りだくさん

ステージアトラクション
二俣いやさか踊り、上野町餅つき踊り、朝霞太鼓、ヒップホップダンスなど
金沢百万石武将隊とJumpin'も登場!



金沢百万石武将隊



Jumpin'

加賀会場 JR小松駅前市民公園

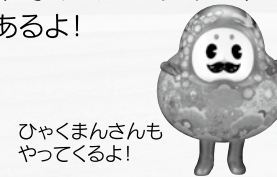
飲食コーナー
小松うどん、片山津バーガーなど、加賀地域のおいしい食材を満喫しよう

木づかい体験ブース
ブンブンゴマ、かみ玉てっぽう、竹とんぼ作りに挑戦しよう

ステージアトラクション
よさこい演舞、下ノ江こだま太鼓、和太鼓「桜」など
シンガーソングライター千寿のミニコンサートもあるよ!



千寿



ひやくまんさんもやってくるよ!

県立美術館「加賀前田家 百万石の名宝」

北陸新幹線金沢開業を記念し、加賀藩の歴代藩主が収集した加賀前田家ゆかりの名品を一挙公開します。国宝15件、重要文化財35件を含む120件に及ぶ「百万石の名宝」の数々をご堪能ください。
会期 6月7日(日)まで
開館時間 9:30~18:00
※5月24日(日)13:30~ 小学生親子を対象に「よろいかぶと大研究」の鑑賞講座を開催します
観覧料 一般1,000円、大学生600円、高校生以下300円
県立美術館 ☎076(231)7580

◎ 美しい石川を歩く~内灘から見る白山・日本海~

とき 6月10日(水) 9:30~15:10
コース 内灘駅~内灘サンセットパーク~能登海浜自転車道など(約13キロ)
参加費 1,000円(昼食代、入館料等)
応募締切 5月22日(金)必着[定員40人、応募多数の場合は抽選]
※往復はがきにて氏名(3人まで)、年齢、郵便番号、住所、電話番号、集合場所(内灘駅または内灘サンセットパーク)を記載し下記へ
〒920-8580 県民交流課内健民運動推進本部
「美しい石川を歩く」係
健民運動推進本部 ☎076(225)1365

◎ いしかわ耕稼塾「駅前アカデミー」受講者募集(無料)

平日の夜に駅前で開催する農業入門講座です。

とき	講座(講師)
6/3	いしかわの郷土食(北陸学院大学短期大学部 新澤祥恵氏)
6/10 (水)	野菜を育てよう(いしかわ耕稼塾講師 小田桐傑二氏)
6/17 19:00	身近にみられる昆虫たち(石川むしの会 富沢章氏)
6/24	農業の基本は土づくり(概JAAグリーン石川 垣口直樹氏)
7/1 20:30	品種改良のふしぎ(県農林総合研究センター 村濱稔氏)
7/8	野菜をおいしく食べよう(野菜ソムリエ つぐまたかこ氏)

ところ 県女性センター(金沢市三社町1-44)
※申し込みは下記へ【各講座先着50人、5月27日(水)締切】
(公財)いしかわ農業総合支援機構 ☎076(225)7621
<http://www.inz.or.jp/>

◎ NPO・ボランティア活動出張相談(無料)

NPO法人の事業報告書記載方法等のセミナーとNPOやボランティア活動の個別相談を行います。どちらか一方のみの参加も可能です。相談内容は、活動に関することであらばどのようなことでも構いません。

とき	ところ
6/4(木)	10:00~12:00 小松県民事務所 14:30~16:30 加賀市役所
6/5(金)	14:00~16:00 奥能登総合事務所
6/9(火)	14:00~16:00 中能登総合事務所

※申し込み方法など詳しくは下記へ
石川県NPO活動支援センター ☎076(223)9558
<http://www.ishikawa-npo.jp/>

◎ 講座「はじめての古文書・古文書解読入門」受講生募集

期間 6月23日~10月27日の火曜(全10回)
昼間コース(15:00~16:30)
夜間コース(18:00~19:30)
ところ 県立図書館(金沢市本多町3-2-15)
対象 初心者および入門レベルで学びたい方
費用 3,000円(資料代実費)
※Eメールまたは往復はがきに希望コース、住所、氏名(フリガナ)、電話番号、生年月日を明記の上、下記へ【5月29日(金)締切】
〒920-0964 金沢市本多町3-2-15
県立図書館史料編さん室 ☎076(223)9579
Eメール shiryo@pref.ishikawa.lg.jp

◎ 平成27年度狩猟免許試験ならびに狩猟免許更新の適性試験および講習

区分	とき	ところ	申請期間
試験(第1回)	6/ 8日 10:00~	県庁	5/25日(月)まで
更新講習(第1回)	6/15日 13:00~		6/ 1日(月)まで

※申し込み方法など詳しくは各農林総合事務所へ
自然環境課 ☎076(225)1477

◎ いしかわグリーンウェイブ2015

里山里海の保全活動の推進や生物多様性の普及啓発の一環として、各施設の特徴を活かしたイベント等を行います。

5/23(土)	いしかわ動物園(☆) のどしま水族館(☆) ふれあい昆虫館(☆)	グリーンカーテン設置(11:00~) ビオトープ生き物観察会(13:30~) 生物多様性クイズラリー(9:00~) 魚ギョ講座(14:00~) 生物多様性クイズラリー(9:30~) 館内うらがわ探検(14:00~)
5/23(土) 24日	夕日寺健民自然園 のど海洋ふれあいセンター 市ノ瀬ビジターセンター	法師山・観察ハイキング(9:45~) プチクラフト「貝がら細工体験」(9:00~) 市ノ瀬ガイドウォーク(10:00~、13:00~)
5/24(日)	石川県森林公園	植物観察コースガイドウォーク(9:30~)

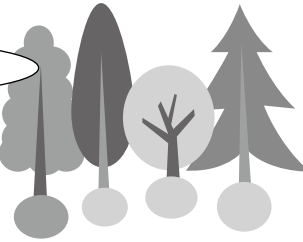
※(☆)の施設は当日のみ中学生以下入場無料
温暖化・里山対策室 ☎076(225)1469

外国人旅行者受入環境整備費補助金

外国人旅行者の利便性向上に取り組む観光事業者(宿泊、飲食、商業施設など)を対象に、外国語表記や公衆無線LANの整備、クレジットカードの導入、免税店登録などにかかる費用の一部を補助します。
※補助制度の詳細は各市町観光担当課または下記へ
国際観光課 ☎076(225)1128
<http://www.pref.ishikawa.lg.jp/kokukan/>

3 会場 共通 企画

- ①緑化苗木を無料配布 各会場500本限定
〈整理券配布〉9:30~ 〈引き換え〉12:30~
- ②植樹祭限定グッズが当たる!クイズラリー
- ③記念切手「国土緑化」販売



石川県警察本部からのお知らせ

「第66回全国植樹祭」の開催に伴い、5月16日(土)~18日(月)の3日間、県内の主要道路において、交通混雑、渋滞緩和を目的とした一時的な交通規制を行います。交通規制が行われる場所では、現場警察官の指示に従い通行してください。詳しくは最寄りの警察署またはホームページにてご確認ください。
皆さまのご理解とご協力をお願いします。
<http://www2.police.pref.ishikawa.lg.jp/>

お問い合わせ 第66回全国植樹祭石川県実行委員会事務局 ☎076(225)1671