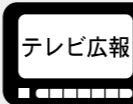


広報いしかわ

Ishikawa Prefecture



北陸放送
【ほっと石川】
1月28日(土) PM5:15~5:30
【いしかわ食のてんこもりフェスタ】
【ウィークリーいしかわ】
毎週日曜 PM5:25~5:30

テレビ金沢
【石川まるごと探検隊】
2月5日(日) AM7:30~8:00
【県の仕事を大解剖!?】
【石川ほっとニュース】
毎週土曜 PM5:55~6:00



北陸放送
【県からのお知らせ】
毎週火・金曜 PM2:30頃 (3分間)

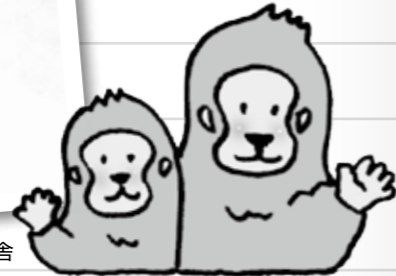
エフエム石川
【素敵にモーニング】
毎週日曜 AM9:55~10:00

ホームページ www.pref.ishikawa.lg.jp E-mail e130500b@pref.ishikawa.lg.jp 行政相談 ☎076(225)1100

冬のいしかわ 自然を楽しもう!!



ブナオ山観察舎



ブナオ山観察舎 (白山自然保護センター)

ブナオ山観察舎は、尾添川(おそがわ)をはさんで観察舎の対岸に迫るブナオ山斜面に現れる、白山ろくの動物たちの野生そのままの姿を観察することができる施設です。望遠鏡、双眼鏡が常備されており、職員が動物の見つけ方などについてアドバイスをしています。

イベント案内

かんじきハイキング(無料)

とき 2月19日(日)10:00~15:00
内容 かんじきを履いて雪の上を歩きながら動物の足跡を追跡
対象 小学生以上(小学生は保護者同伴)、定員30人
申込先 白山自然保護センター ☎076(255)5321
※1月19日(木)より電話でのみ受付

ミニ観察会(申込不要、無料)

とき 5月5日までの土・日・祝日 10:00~12:00、13:00~15:00の1時間程度
内容 かんじきを履いて雪の中の自然を観察
※団体(20人以上)の方は事前にお申し込みください。
※観察舎で行事のある時や荒天時には実施しません。



所在地:白山市尾添(おそがわ) ☎076(256)7250
開館期間:11月20日~5月5日
開館時間:10:00~16:00

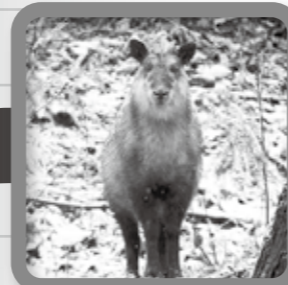
〈入館無料〉

〈ご利用時の注意〉

- 館内には観察窓のくもり防止のため、暖房設備がありません。防寒具を忘れずに。
- 観察舎へお越しの途中にサルやカモシカに出合ったら、驚かさずにと観察してください。サルには絶対にエサを与えないでください。
- 観察舎周辺での動植物の採集はご遠慮ください。

今も豊かな自然が残るいしかわの山や海。そこには、冬の厳しい寒さの中でもたくましく生きる多くの野生の命があります。これらの動植物の姿を観察したり、自然体験ができる施設に出かけてみませんか。

(ブナオ山の主役たち)



ニホンカモシカ

(特別天然記念物)
1頭もしくは親子2頭で行動し、急斜面を楽々と登り降りします



イヌワシ

(県鳥・天然記念物)
翼を広げると2m近くにもなり、稜線を悠然と旋回する姿が見られます



ニホンザル

30~60頭の群れが3~4グループ、観察舎周辺を冬の生活の場としています

そのほか、コゲラやヤマガラなどのバードウォッチングを楽しむこともできます。

●夕日寺健民自然園(金沢市夕日寺町ハ116 ☎076(251)7554)

プログラム	とき・対象・参加費
夕日寺里山探訪 ①足跡から動物たちの命の不思議をのぞく ②「雪虫」をさがして秘密をのぞく ③雪害を防ぐ植物たちの知恵 ④「シイタケづくり」の勘どころと食べ方 ⑤「春植物」はなぜそんなに急ぐのか?	とき:①1月29日(日)②2月11日(土祝) ③2月19日(日)④3月11日(日) ⑤3月18日(日) いずれも10:00~11:30 申込方法:電話 〈参加無料〉
里山あそび塾 ①流木でアート ②むかし遊び(冬編)	とき:①2月5日(日)②2月26日(日) いずれも13:20~15:30 対象:幼児以上の子どもと家族12組 申込方法:電話(先着順) 参加費:1人300円

●のと海洋ふれあいセンター(能登町字越坂3-47 ☎0768(74)1919)

プログラム	とき・対象・参加費
ヤドカリ学級 ①磯でおいしい「あおさ」をみわける ②今だけ!?オレンジ色のウミウシをさがそう	とき:①2月19日(日)10:00~12:00 ②3月17日(土)13:00~16:00 対象:小学生低学年以下は保護者同伴、定員各20人 申込方法:電話(先着順) 参加費:高校生以上は200円(入館料)
いしかわの自然談話会 (石川県の自然史に関する話題などを題材に情報交換)	とき:3月4日(日)10:00~12:00 対象:高校生以上、定員40人 申込方法:電話(先着順) 〈参加無料〉

●いしかわ動物園(能美市徳山町600 ☎0761(51)8500)

プログラム	とき・対象・参加費
自然クラブ ズーキッズ 〈冬のあしあと探し〉	とき:2月5日(日)9:45~12:00 対象:小学生(低学年は保護者同伴)定員30人 申込方法:往復はがき(1月21日(土)締切、応募多数の場合は抽選) 〈参加無料〉

いしかわ自然学校 体験プログラム

いしかわ自然学校では、四季折々500を超える自然体験プログラムを、県内各地で企画・実施しています。ご家族で気軽に参加してみませんか。



夕日寺健民自然園

プログラムの一覧はこちら

www.pref.ishikawa.jp/shizengakkou/

プログラムの内容が月別、対象別、場所別で簡単に検索できます。

平成24年経済センサス-活動調査

「経済の国勢調査」です。全国すべての企業・事業所が対象です。
調査期日 2月1日現在
調査方法
・支社等のない事業所、新設された事業所等
調査員が訪問し調査票を配布、回収
・支社等がある企業等
国、県及び市が民間事業者を通じて本社等に調査票を郵送し、インターネットまたは郵送で回答
調査内容
経営組織、従業者数、主な事業内容、売上及び費用の金額、事業別売上金額など
※この調査は「統計法」に基づき、調査対象者には報告の義務があります。詳しくは市、町あるいは下記へ
統計情報室 ☎076(225)1342
経済センサス 検索

◎ひとり親のための弁護士無料法律相談

財産、金銭貸借、子の養育などに関する相談です。
とき 1月22日(日) 13:00~16:00
ところ 県母子福祉センター(金沢市三社1-44)
対象 ひとり親家庭の母・父及び寡婦の方
※秘密厳守、託児あり(要予約)
県母子福祉センター ☎076(264)0503

◎日米交流県民フォーラム(無料)

とき 1月23日(月) 15:00~17:00
ところ 県立美術館ホール(金沢市出羽町2-1)
内容 基調講演「日米関係の展望」
講師 加藤良三氏(元駐米大使)
・パネルディスカッション
※申し込みは下記へ(定員100人、先着順)
国際交流課 ☎076(225)1382

◎女性のための再就職準備セミナー(無料)

2月1日(水) 再就職に役立つ保険やお金のはなし
2月2日(木) 自己分析から自己PRの方法を見つける
2月3日(金) 面接対策 印象が良くなるメイク
※時間はいずれも10:00~12:00
ところ 県本多の森庁舎(金沢市石引4-17-1)
定員 各回20人(先着順)、託児あり(10人)
※申し込みは下記へ【1月27日(金)締切】
いしかわ女性再チャレンジ支援室 ☎076(231)3149

◎県立病院(中央病院・高松病院)看護職員採用試験

平成24年度採用予定 12人程度
受験資格
・40歳以下(23年4月1日現在)
・看護師免許を有する方、または24年3月までに免許取得の国家試験に合格見込みの方
試験日 2月4日(土)
※申し込みは下記へ【1月25日(水)消印有効】
県立中央病院管理局総務課 ☎076(238)7854
www.pref.ishikawa.jp/ipch/index.html

◎県職員・警察官採用説明会

とき 3月9日(金)、22日(木) 各日13:30~
ところ 県庁行政舎11階会議室(金沢市鞍月1-1)
内容 ガイダンス、中堅職員からのメッセージ、若手職員との交流、職場見学など
定員 各日140人程度(先着順)
※申し込みは1月23日(月)~2月13日(月)に下記ホームページから
人事委員会事務局 ☎076(225)1871
www.pref.ishikawa.lg.jp/jinjiin/