



けんしんくん

県民のがん検診受診や健康づくりをすすめるための「いしかわ健康づくり応援企業等連絡協議会」のキャラクターです。

がんを早期に見つけるために

今こそ受けよう がん検診!

がんは身近な病気です。誰もがなり得る可能性があります。日本人の2人に1人がかかり、3人に1人が亡くなると言われています。

がんは早期に見つけることが大切です

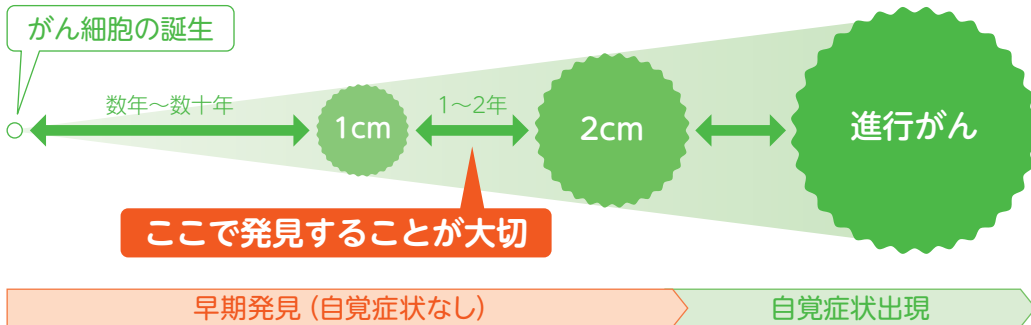
早期発見できれば完治の可能性がぐっと高くなります。また、治療の選択肢が広がり、体に負担の少ない治療も可能です。

早期がんのうちに発見できる期間は**1~2年**と短期間です

! がん細胞は1cmを超えると急成長

例えば乳がんでは、1つのがん細胞が1cmの大きさになるには約15年かかりますが、1cmから2cmになるには2年もかかりません。

(2cm以下が早期のがんです)

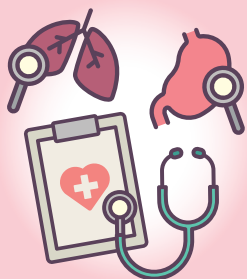


早期がんは無症状! だから定期的ながん検診が**重要!!**です。

※検診は症状のない人が対象です。気になる症状がある場合は検診を待たずに医療機関で診察を受けてください。

〈国が推奨するがん検診〉

検診の種類	対象年齢	検査項目	受診間隔
胃がん	50歳以上 ※当分の間、胃部エックス線検査については40歳代にも実施可	胃部エックス線検査 または胃内視鏡検査	2年に1回 ※当分の間、胃部エックス線検査については年1回実施可
肺がん	40歳以上	胸部エックス線検査及び 喀痰細胞診(一部対象者)	1年に1回
大腸がん	40歳以上	便潜血検査	1年に1回
乳がん	40歳以上	乳房エックス線検査 (マンモグラフィ)	2年に1回
子宮頸がん	20歳以上	子宮頸部の細胞診	2年に1回



がん検診を受けるには…

会社員の方や公務員の方など

まずは職場でがん検診を受診できるか確認しましょう。職場で受診の機会のない方は、お住まいの市町でがん検診を受診しましょう。

自営業の方や専業主婦の方など

お住まいの市町のがん検診を受診しましょう。

検診の自己負担の目安 → 集団検診: 無料~1,200円、個別検診: 無料~5,000円

がん検診の会場では、換気や消毒等、感染防止対策を講じていますので、安心して受診してください。

市町のがん検診については、裏面へ→

令和6年度 市町のがん検診についての問い合わせ窓口

※令和6年3月時点の内容です。

市町名	担当課名	電話番号	実施形態					実施期間	
			胃	肺	大腸	子宮	乳	集団	個別
金沢市	健康政策課	076-220-2233	○●	○●	○●	○●	○●	5～10月	5～12月
七尾市	健康推進課	0767-53-3623	○	○	○	○●	○	6～12月	6～11月
小松市	いきいき健康課	0761-24-8056	○●	○	○●	○●	○●	6～12月	6～12月
輪島市	子育て健康課 (輪島市ふれあい健康センター)	0768-23-1136	○	○	○●	○●	○●	未定	未定
珠洲市	福祉課 (健康増進センター)	0768-82-7742	○●	○	○	○●	○●	未定	未定
加賀市	健康課	0761-72-7865	○●	○	○●	○●	○●	6～11月	6～12月
羽咋市	健康福祉課 (羽咋市役所)	0767-22-1115	○	○	○●	○●	○●	6～12月	6～12月
かほく市	健康福祉課 (ほのぼの健康館)	076-283-1117	○●	○●	○●	○●	○●	7～11月	8～10月
白山市	いきいき健康課 (健康センター松任)	076-274-2155	○●	○	○●	○●	○●	6～11月	6～11月
能美市	健康推進課	0761-58-2235	○●	○●	○●	○●	○●	6～10月	6～1月
野々市市	健康推進課	076-248-3511	○●	○●	○●	○●	○●	5～9月	6～9月
川北町	福祉課 (保健センター)	076-277-8388	○	○	○	○●	○	5～11月	6～11月
津幡町	健康推進課	076-288-7926	○●	○●	○●	○●	○●	6～11月	6～10月
内灘町	保険年金課 (保健センター)	076-286-6101	○●	○●	○●	○●	○●	6～11月	6～10月
志賀町	保健福祉センター	0767-32-0339	○	○	○	○●	○●	6～11月	8～12月
宝達志水町	健康福祉課健康づくり推進室	0767-23-4545	○	○	○	○●	○●	6～11月	7～11月
中能登町	健康保険課 (子育て支援室内)	0767-72-3140	○●	○	○	○●	○	6～11月	7～12月
穴水町	子育て健康課	0768-52-3589	○●	○	○	○●	○●	8～12月	未定
能登町	健康福祉課	0768-62-8514	○●	○●	○●	○●	○●	未定	未定

○：集団検診（市町の保健センター、公民館などで集団で受ける検診）

●：個別検診（医療機関で個別に受ける検診）

※市町によって対象年齢や検診内容等が異なる場合があります。 ※実施期間は、がん検診の種類によって短い場合があります。
※乳がん検診においては、記載以外に無料クーポン対象者のみ個別検診を実施している市町もあります。

▶震災の影響により実施体制が未定となっている市町があります。日時、会場、費用、予約方法等については、お住まいの市町の広報や検診カレンダー等でご確認いただくか、上記窓口へお問い合わせください。

▶休日や早朝、夜間に検診を実施している市町もあります。

▶県内市町が実施するがん検診については、石川県ホームページでも検索できます。

<http://www.pref.ishikawa.lg.jp/kenkou/gan/gankenshin.html>

石川県 がん検診



石川県健康福祉部健康推進課 (TEL 076-225-1437)