

地域との交流

自治会  
活動参加

ゆとりの間取り

勉強や趣味の  
専用室確保

仲間との共同生活

友人同士  
シェアハウス  
入居可

大学生対象！



# 県営住宅 学生入居者 募集中 !!



【募集期間】 令和8年1月19日（月）～3月10日（火）

※ 3月12日（木）に入居者を決定する抽選会を行います。

（詳細はホームページ及び入居者募集案内を確認ください。）

対象者

県内の大学に在籍する大学生、大学院生

入居  
条件

自治会活動(夏祭り、除草など)に  
参加すること

募集  
詳細

↓ 詳細は募集案内をご確認ください ↓

石川県県営住宅 学生入居

検索

対象住戸

①平和町団地

間取り：3LDK

家賃：約27,600円

②泉本町団地

間取り：2DK

家賃：18,400円～

2名で費用負担した場合  
1人あたり約9,200円

【申込先】

県営住宅管理センター 平和町店

電話番号：076-241-5370

※来店される方は、事前に連絡の上  
ご来店ください。

web内覧もやってます ➡



## (取組み趣旨) 学生入居のモデル的取組み

県営住宅では、入居者の高齢化により自治会活動の維持が課題となっています。

大学生が入居し、自治会活動にも参加していただくことにより、自治会活動の活性化やコミュニティ維持・向上を図ることを目的としています。

### 団地位置図

#### [平和町]

(付近見取図)

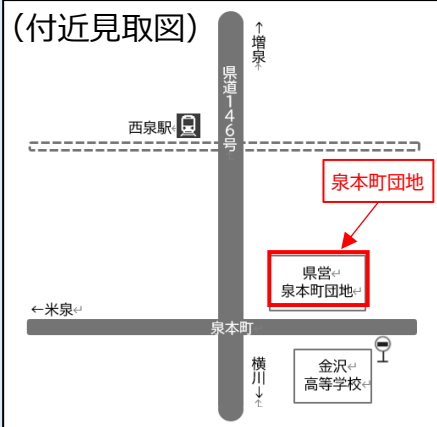


(団地配置図)



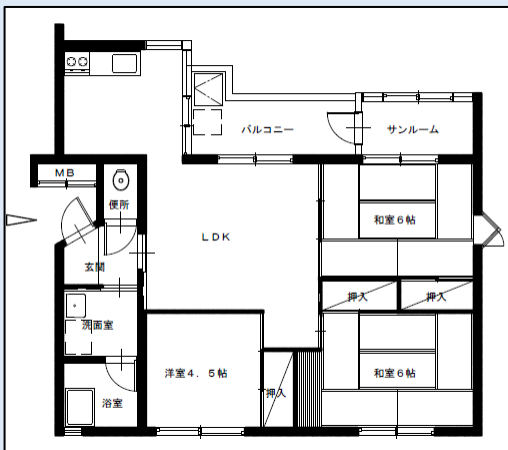
#### [泉本町]

(付近見取図)



### 募集住戸詳細

#### [平和町]



※内観イメージは、募集する住戸と同一間取りです。



ダイニング・キッチン

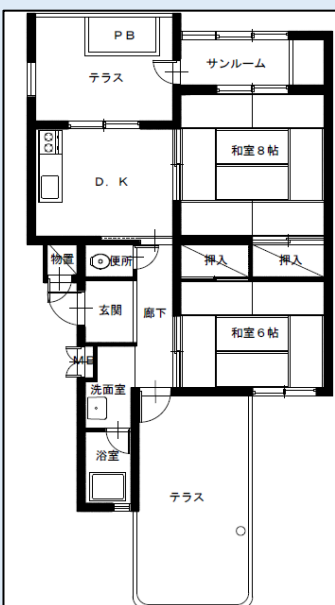
(月額費用の例)

家賃(使用料) : 約 27,600円  
 駐車場使用料 : 2,200円  
 共益費 : 別途町会へ支払い  
 他(光熱費等) : 各機関へ支払い



浴室

#### [泉本町]



※内観イメージは、募集する住戸と同一間取りです。



ダイニング・キッチン

(月額費用の例)

家賃(使用料) : 約 18,400円  
 駐車場使用料 : 2,100円  
 共益費 : 別途町会へ支払い  
 他(光熱費等) : 各機関へ支払い



浴室