

いしかわ型復興住宅を実際に
見て、触れて、確認できる！

いしかわ型復興住宅 モデルハウスオープン 完成見学会

輪島・七尾の
3会場にて開催！

同時開催

住まいの再建 相談会

[事前予約制]

住宅業者紹介

資金相談
(住宅金融支援機構)

市支援制度



オープン当日、モデルハウスは自由にご覧いただけます。※混雑時は見学の入場制限を行う場合があります。
住まい再建の各種相談は事前予約制となります。

事前予約はこちらから



5/5 6
火祝 振休

オープン・相談会開催!

10:00~16:00

住まいの再建相談会会場(予約制)

- 輪島商工復興センター
- 道下第1団地集会所



5/8
金 10:00~16:00

オープン・相談会開催!

住まいの再建相談会会場(予約制)

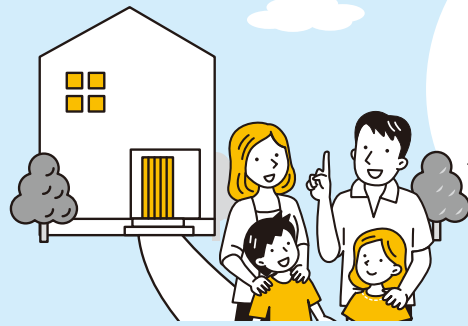
- 万行地区仮設住宅集会所



主催 / いしかわ型復興モデル住宅整備協議会
石川県、七尾市、輪島市、(一社)石川県木造住宅協会、(一社)石川県工務店協会

完成見学会以降も
モデルハウスは見学できます

コミュニティ、景観(まちなみ)、地域特性、住宅の基本性能、コスト(費用)の5つの要件に配慮した、いしかわ型復興住宅を体験できる展示モデルが誕生しました。
『地域とつながる新たな能登暮らし』を、ここから一緒に描きませんか。



いしかわ型復興住宅モデルプラン集に

掲載されている住宅メーカーが担当したモデルハウスです。



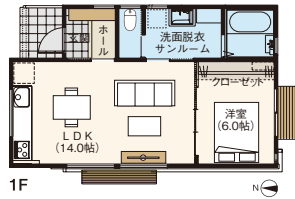
輪島市・河井町会場

輪島市河井町地区／単身・夫婦タイプ

NOTO平屋の家



耐震等級 3 断熱等級 6 バリアフリー等級 3 ZEH Oriented



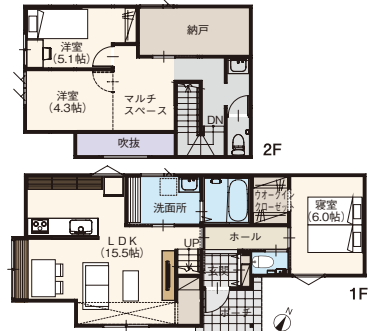
- 最小限で最大の安心”をテーマにした平屋モデル
- 14帖LDK、濡縁、サンルームもコンパクトに確保
- 生活の”芯”を丁寧に取り戻すための住まい提案
- 延床面積・階数/46.27㎡(14.00坪)・平屋
- 施工担当/サンリーの家(株サンリーハウス)
TEL 0120-29-1118

輪島市河井町地区／ファミリータイプ

これからの暮らしを自由に描く家。



耐震等級 3 断熱等級 6 バリアフリー等級 3 ZEH Oriented



- 1階に寝室を設け、年を重ねても暮らしやすい住まい
- 吹き抜けが生むコンパクトな間取りの心地よい開放感
- 暮らしの変化に合わせて変えられる2階
- 延床面積・階数/95.22㎡(28.80坪)・2階建て
- 施工担当/ニューハウス工業(株)
TEL 076-252-6100

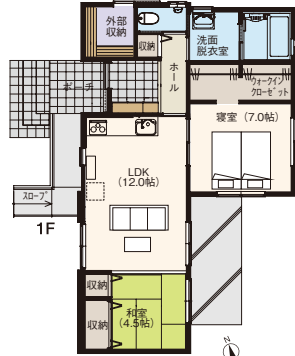
輪島市・門前会場

輪島市門前地区／単身・夫婦タイプ

今と10年後を見据えた「のどみらい型平屋住宅」



耐震等級 3 断熱等級 5 バリアフリー等級 3 ZEH Oriented



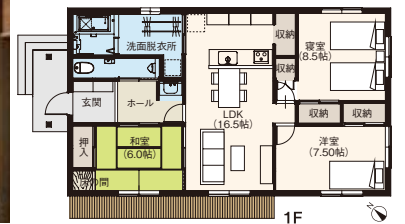
- 能登の暮らしに寄り添う、安心と温もりの平屋
- LDKに隣接する和室は、家族が集う絆を感じる場所
- 世代を超えて受け継ぐ「やすらぎ」の住まい
- 延床面積・階数/64.81㎡(19.61坪)・平屋
- 施工担当/キャロットホーム(株)駒沢建工
TEL 0120-78-1289

輪島市門前地区／ファミリータイプ

深呼吸したくなる、無垢材のぬくもりある平屋



耐震等級 3 断熱等級 6 バリアフリー等級 3 ZEH Oriented



- 能登の木を厚板のまま組み上げる板倉工法
- 堅牢で長持ちし、燃えにくく、湿気がこもらず、結露しない住まい
- 深い軒が夏の日差しをやわらげ、冬は陽を招き入れる
- 延床面積・階数/92.74㎡(28.05坪)・平屋
- 施工担当/株ひまわりほーむ
TEL 076-269-8100

七尾市・万行会場

七尾市万行地区／単身・夫婦タイプ

能州之舎 ～のうしゅうのいえ～



耐震等級 3 断熱等級 5 バリアフリー等級 3 ZEH Oriented



- LDKの勾配屋根は居場所を包み込むような空間を演出
- 和室は多目的スペースとし、使いいろいろ
- 四季の移ろいや自然の心地良さを感じられる豊かな暮らし
- 延床面積・階数/61.27㎡(18.53坪)・平屋
- 施工担当/株中部ジェイ・シィ
TEL 076-224-8988

七尾市万行地区／ファミリータイプ

ゆったりと人が集まれる余裕のLDK。



耐震等級 2 断熱等級 6

バリアフリー等級 3 ZEH Oriented



- ゆったりとしたLDKのスペース、大人数でも集まれる空間
- 家族の変化に合わせて仕切ることができる2階の居室
- 雪かき道具など収納できる外部収納スペース
- 延床面積・階数/93.22㎡(28.20坪)・2階建て
- 施工担当/株沢野建設工房
TEL 076-283-3360

完成見学会後のモデルハウスに関するお問い合わせは、各施工担当会社へご連絡ください。

お問い合わせは

いしかわ型復興モデル住宅整備協議会

事務局/石川県木造住宅協会 Tel.076-240-4081

