

いしかわつどいの家

モデルプランの特徴とメッセージ

景観を意識した外観、地域の方とのつながりを意識した間取りから『つどいの家』と名付けました。

地域のつながりを大切に、助け合い、協力しながら復興していくようお願いを込めました。

また、安心して生活していただけるよう耐震等級3など住宅の性能も充実しています。

提案プランの概要

構造・工法	木造・在来軸組工法
延床面積・階数	45.53㎡ (13.8坪)・平屋
標準工期	4ヶ月
設計	みづほ工業株式会社
概算工事費	1,485万円 (税込)
施工	みづほ工業株式会社

主な外部仕上げ

屋根	瓦
外壁	サイディング・杉板張り
建具	既製品

主な内部仕上げ

床	フローリング・CF
壁	クロス
天井	クロス

概算工事費に含まれない費用

- ・屋外電気工事
- ・屋外給排水工事
- ・地盤補強工事
- ・外構工事
- ・エアコン
- ・カーテン
- ・家具工事
- ・家電
- ・登記に要する費用

【いしかわ型復興住宅 5つの要件】 提案内容

- ① コミュニティ**
 地域の方とのコミュニケーションを図るため、軒下に広い縁側を設けLDKから外へのつながり誘導するような間取りにしました。
- ② 景観 (まちなみ)**
 屋根は瓦(黒)、外壁は一部杉板張りとし、伝統的な街並みが残る地域でも馴染むように配慮しました。
- ③ 地域特性**
 雪が多い地域のためポーチ横の軒下スペースを広く取り除雪道具などを置いておけるスペースを確保しました。また石川県の気候を考慮し洗面脱衣室内にサンルームスペースを設けました。
- ④ 住宅の基本性能**
 耐震等級3
 断熱等級4
 高齢者等配慮対策等級3
- ⑤ コスト (費用)**
 コスト低減に配慮した住宅とするため、規格品サイズのサッシを採用し、また床面積を減らすためLDKから直接洗面脱衣に入るなど廊下を最小限にする間取りとなるように意識しました。

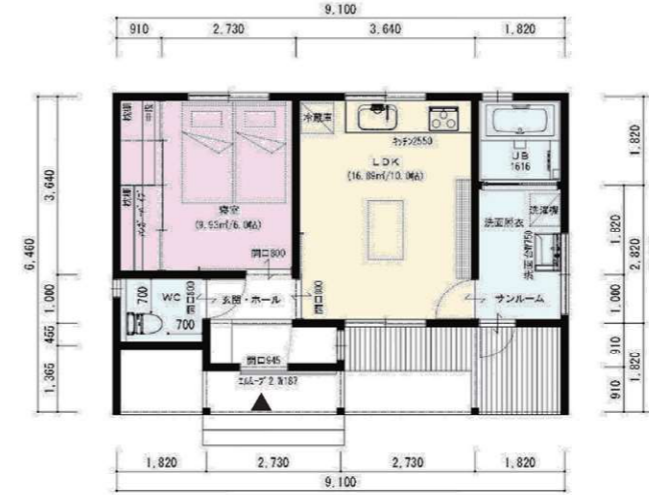
施工者の基本情報 (連絡窓口)

代表社名	みづほ工業(株)	所在地	石川県金沢市八日市5丁目562番地
代表者	梅谷 基樹	担当者	松田 竜紀
電話番号	076-240-7010	E-mail	info@mizuho-ie.com

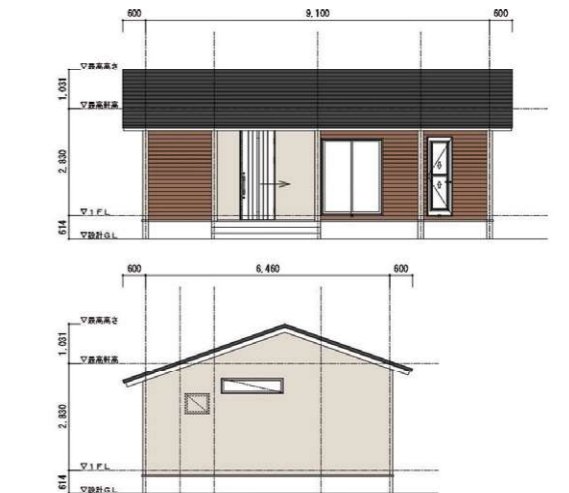
ホームページ2次元コード



平面図



立面図



内観パース



内観パース



外観パース

