

いしかわ和らぐミニ

モデルプランの特徴とメッセージ

コンパクトで使いやすい間取りです。

※別途、高断熱かつ太陽光発電で光熱費を抑えられるプランや外部にスロープを設置するプランもご提案できます。

提案プランの概要

構造・工法 木造・在来軸組工法
 延床面積・階数 47.92㎡ (14.5坪)・平屋
 標準工期 約4ヶ月
 設計 株式会社 沢野建設工房
 概算工事費 1,800万円 (税込)
 施工 株式会社 沢野建設工房

主な外部仕上げ

屋根 日本瓦 4.0寸勾配
 外壁 窯業系サイディング リシン吹付仕上
 一部下見板張り
 建具 ペアガラス樹脂サッシ

主な内部仕上げ

床 無垢フローリング
 壁 ビニールクロス貼り
 天井 ビニールクロス貼り

概算工事費に含まれない費用

外構工事、エアコン工事、カーテン工事、家具工事、地盤改良工事、屋外電気工事、屋外設備工事、その他

【いしかわ型復興住宅 5つの要件】 提案内容

- ① コミュニティ** 濡縁 (オプション) により外に開かれた住まいを演出します。
- ② 景観 (まちなみ)** 黒瓦と外壁の一部を下見板として地域との調和をはかります。
- ③ 地域特性** キッチン裏にアルミ製サンルーム (オプション) を置けば、雨を気にせず洗濯できます。
- ④ 住宅の基本性能** 断熱等級5
- ⑤ コスト (費用)** 1800万円 (税込) ~
廊下をなくし、室内ドアも減らしてコストダウンを図っています。
※諸条件や打合せ内容によって変動いたします。

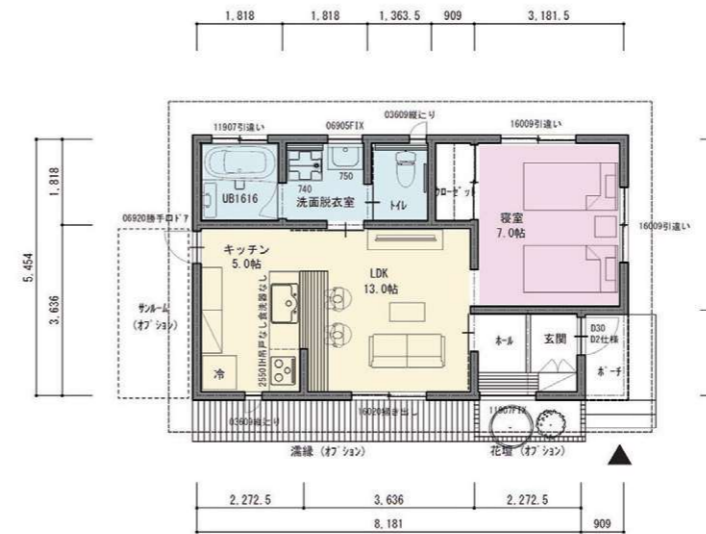
施工者の基本情報 (連絡窓口)

代表社名 (株)沢野建設工房 所在地 石川県かほく市七窪ホ5-1
 代表者 澤野 幸樹 担当者 上 仁史
 電話番号 076-283-3360 E-mail sawano@sawano-kk.com

ホームページ2次元コード



平面図



立面図



内観パース



内観パース



外観パース



単身・夫婦向けプラン