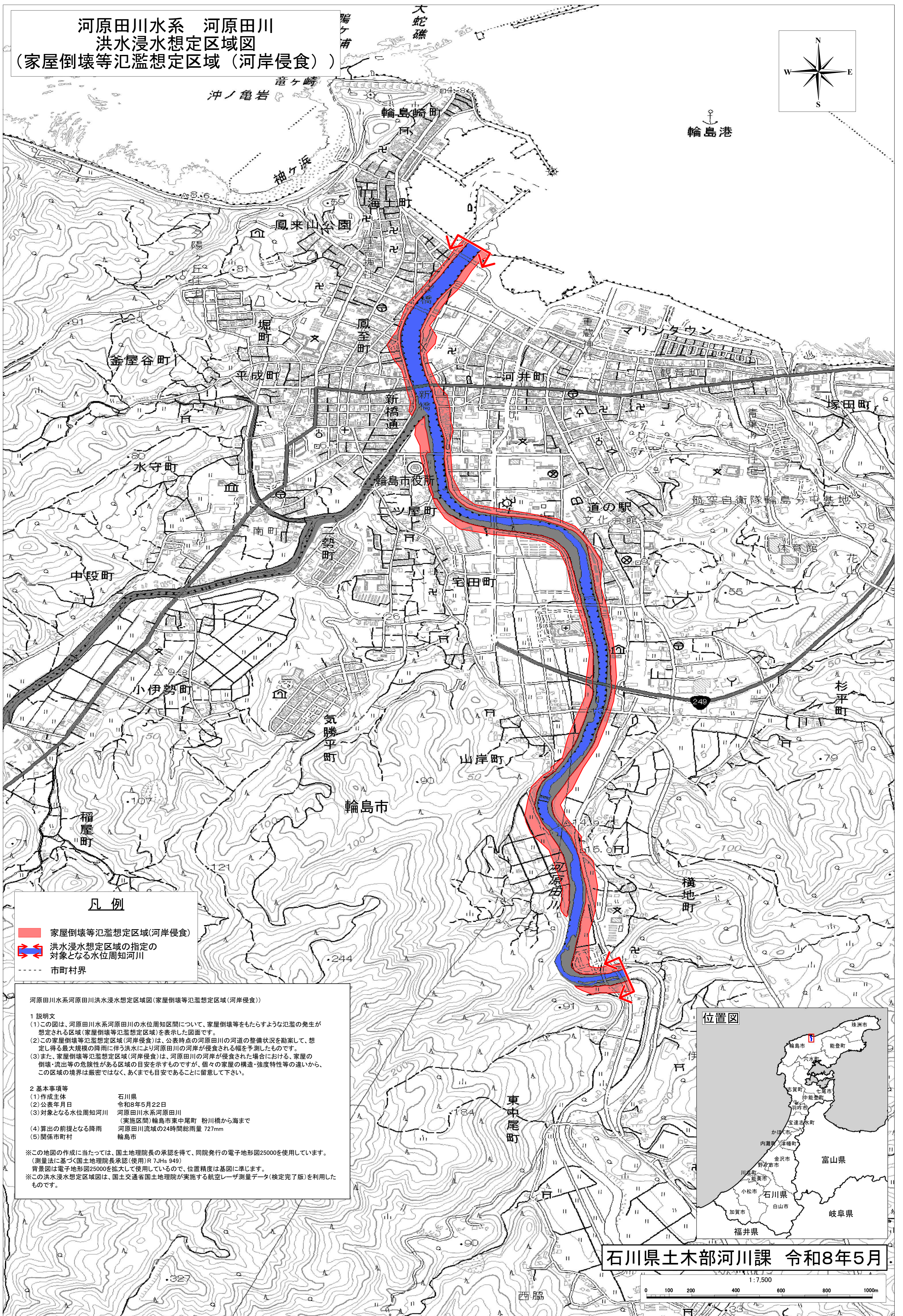
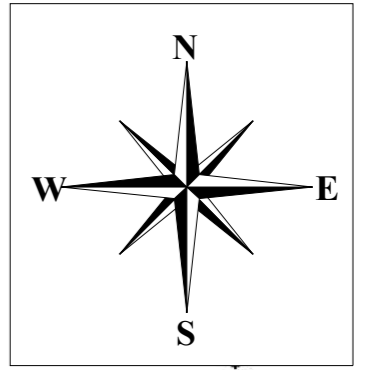


# 河原田川水系 河原田川 洪水浸水想定区域図 (家屋倒壊等氾濫想定区域(河岸侵食))



## 凡例

- 家屋倒壊等氾濫想定区域(河岸侵食)
- 洪水浸水想定区域の指定の対象となる水位周知河川
- 市町村界

### 河原田川水系河原田川洪水浸水想定区域図(家屋倒壊等氾濫想定区域(河岸侵食))

#### 1 説明文

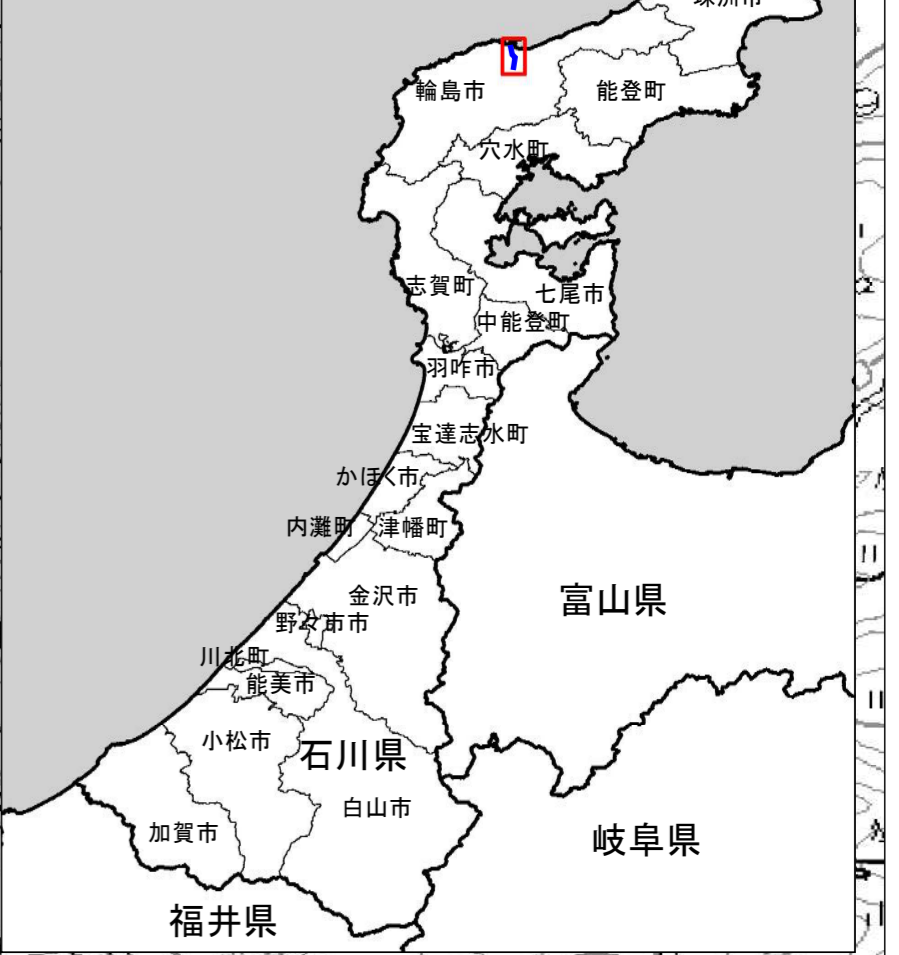
- (1) この図は、河原田川水系河原田川の水位周知区間について、家屋倒壊等をもたらすような氾濫の発生が想定される区域(家屋倒壊等氾濫想定区域)を表示した図面です。
- (2) この家屋倒壊等氾濫想定区域(河岸侵食)は、公表時点の河原田川の河道の整備状況を勘案して、想定し得る最大規模の降雨に伴う洪水により河原田川の河岸が侵食される幅を予測したものです。
- (3) また、家屋倒壊等氾濫想定区域(河岸侵食)は、河原田川の河岸が侵食された場合における、家屋の倒壊・流出等の危険性がある区域の目安を示すものですが、個々の家屋の構造・強度特性等の違いから、この区域の境界は厳密ではなく、あくまでも目安であることを留意して下さい。

#### 2 基本事項等

- |                 |                                       |
|-----------------|---------------------------------------|
| (1) 作成主体        | 石川県                                   |
| (2) 公表年月日       | 令和8年5月22日                             |
| (3) 対象となる水位周知河川 | 河原田川水系河原田川<br>(実施区間) 輪島市東中尾町 粉川橋から海まで |
| (4) 算出の前提となる降雨  | 河原田川流域の24時間総雨量 727mm                  |
| (5) 関係市町村       | 輪島市                                   |

※この地図の作成に当たっては、国土地理院長の承認を得て、同院発行の電子地形図25000を使用しています。  
(測量法に基づく国土地理院長承認(使用)R7JHs 949)  
背景図は電子地形図25000を拡大して使用しているため、位置精度は基図に準じます。  
※この洪水浸水想定区域図は、国土交通省国土地理院が実施する航空レーザ測量データ(検定完了版)を利用したものです。

### 位置図



石川県土木部河川課 令和8年5月

