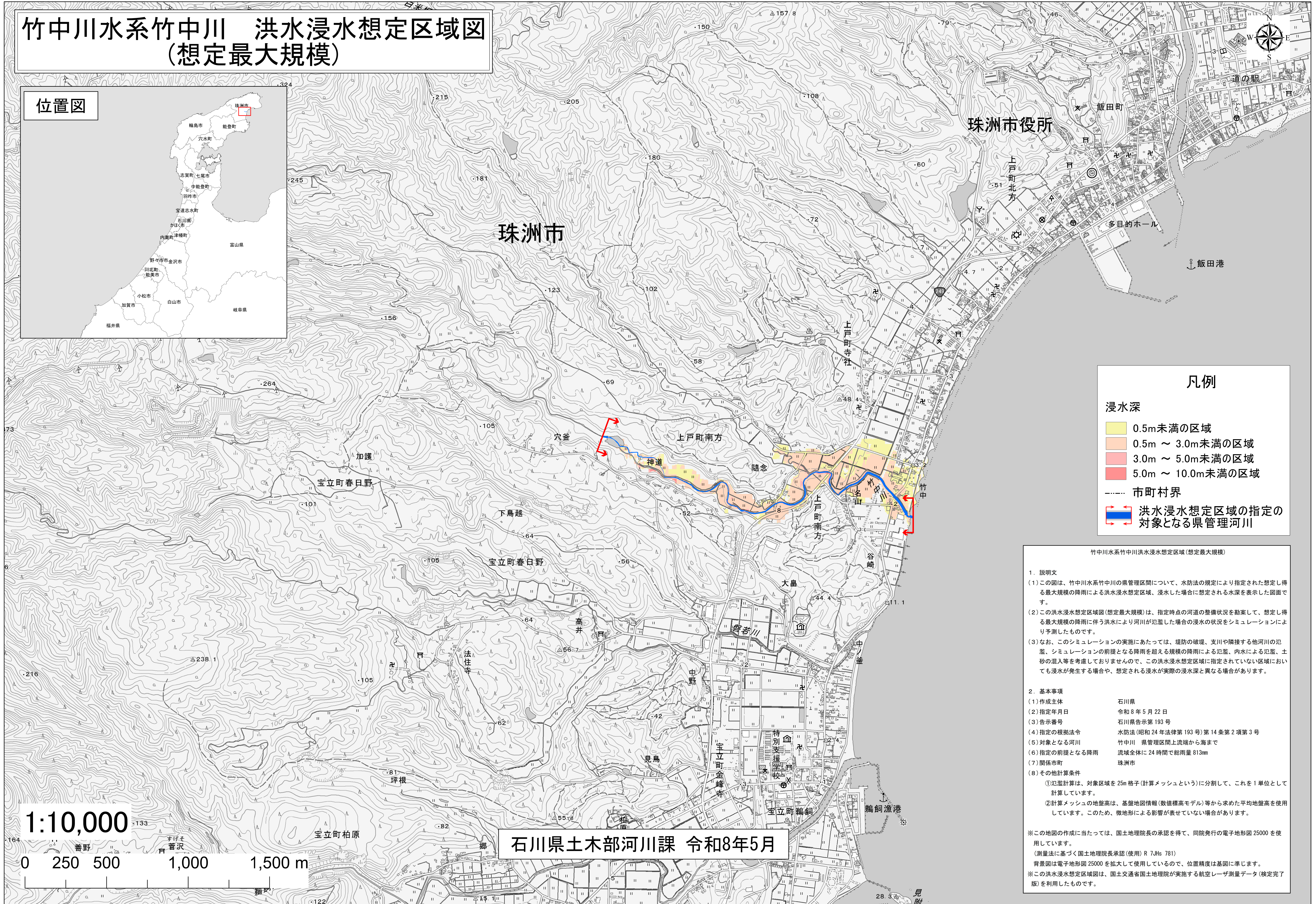


竹中川水系竹中川 洪水浸水想定区域図 (想定最大規模)

位置図



珠洲市

珠洲市役所

凡例

- 浸水深
- 0.5m未満の区域
 - 0.5m ~ 3.0m未満の区域
 - 3.0m ~ 5.0m未満の区域
 - 5.0m ~ 10.0m未満の区域
 - 市町村界
 - 洪水浸水想定区域の指定の対象となる県管理河川

竹中川水系竹中川洪水浸水想定区域(想定最大規模)

1. 説明文
- (1) この図は、竹中川水系竹中川の県管理区間について、水防法の規定により指定された想定し得る最大規模の降雨による洪水浸水想定区域、浸水した場合に想定される水深を表示した図面です。
 - (2) この洪水浸水想定区域図(想定最大規模)は、指定時点の河道の整備状況を勘案して、想定し得る最大規模の降雨に伴う洪水により河川が氾濫した場合の浸水の状況をシミュレーションにより予測したものです。
 - (3) なお、このシミュレーションの実施にあたっては、堤防の破壊、支川や隣接する他河川の氾濫、シミュレーションの前提となる降雨を超える規模の降雨による氾濫、内水による氾濫、土砂の混入等を考慮していませんので、この洪水浸水想定区域に指定されていない区域においても浸水が発生する場合や、想定される浸水が実際の浸水深と異なる場合があります。

2. 基本事項
- | | |
|----------------|---|
| (1) 作成主体 | 石川県 |
| (2) 指定年月日 | 令和8年5月22日 |
| (3) 告示番号 | 石川県告示第193号 |
| (4) 指定の根拠法令 | 水防法(昭和24年法律第193号)第14条第2項第3号 |
| (5) 対象となる河川 | 竹中川 県管理区間上流端から海まで |
| (6) 指定の前提となる降雨 | 流域全体に24時間で総雨量813mm |
| (7) 関係市町 | 珠洲市 |
| (8) その他計算条件 | ① 氾濫計算は、対象区域を25m格子(計算メッシュという)に分割して、これを1単位として計算しています。
② 計算メッシュの地盤高は、基礎地図情報(数値標高モデル)等から求めた平均地盤高を使用しています。このため、微地形による影響が表せていない場合があります。 |

※この地図の作成に当たっては、国土地理院長の承認を得て、同院発行の電子地形図25000を使用しています。
(測量法に基づく国土地理院長承認(使用) R 7JHs 781)
背景図は電子地形図25000を拡大して使用しているため、位置精度は基図に準じます。
※この洪水浸水想定区域図は、国土交通省国土地理院が実施する航空レーザ測量データ(検定完了版)を利用したものです。

石川県土木部河川課 令和8年5月

1:10,000

0 250 500 1,000 1,500 m