

物 件 調 書

物件番号	1
------	---

最低売却価格	12,300,000 円
--------	--------------

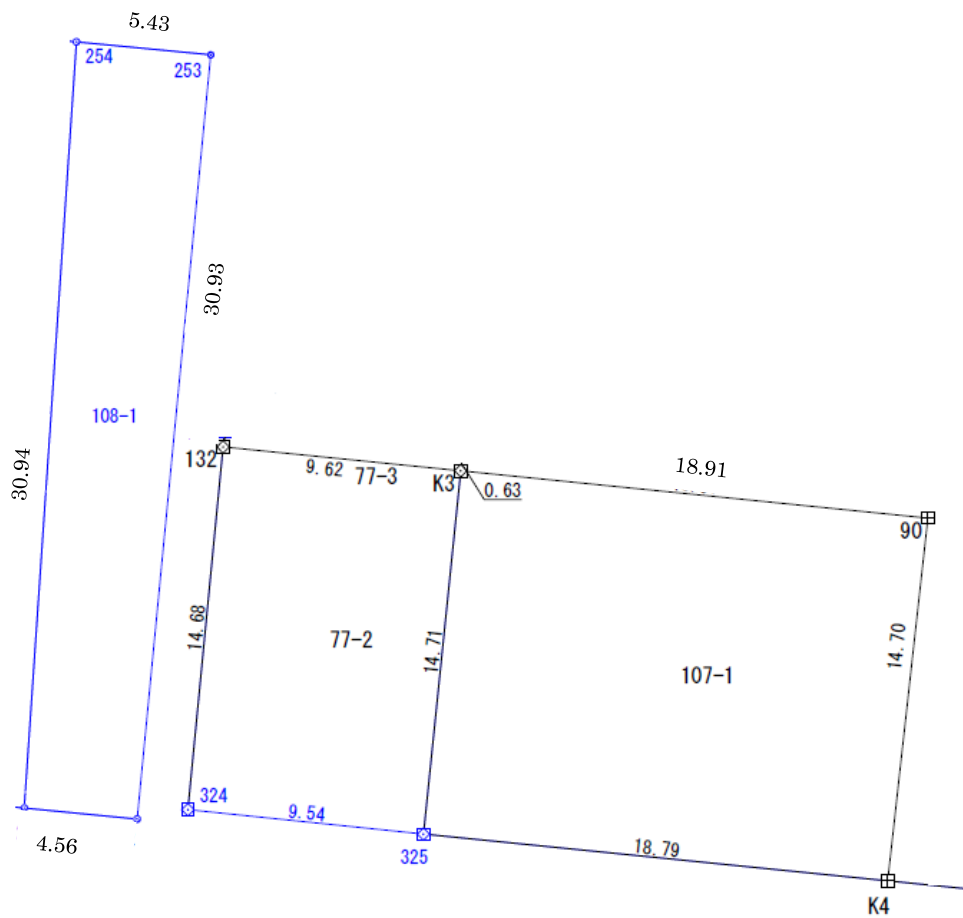
所在地	小松市浮城町77番2、107番1、108番1				
面積	登記簿(実測)572.96㎡	地目	宅地	形状	明細図のとおり
接面道路の幅員及び構造	南側 アスファルト舗装 建築基準法第42条第2項道路 幅員約3.8m				
法制令等に基づく	都市計画法	市街化区域			
	建築基準法	用途地域	第二種住居地域	防火指定	無
		建ぺい率	60%	容積率	160%
	その他法律等	小松市景観条例 (小松市景観計画区域内の土地)			
私道の負担等に関する事項	負担の有無	無	負担の内容		
供給処理施設の状況	区分	状況	事業所名	電話番号	
	電気	引込可	北陸電力(株)お客さまサービスセンター	0120-776-453	
	上水道	引込済	小松市料金業務課	0761-24-8111	
	下水道	引込済	小松市料金業務課	0761-24-8111	
	都市ガス	引込可	小松ガス(株)	0761-22-0515	
交通機関	鉄道	J R 西日本 北陸本線 小松駅 道路距離約1.4km			
	バス	北鉄加賀バス 浜田町停留所 徒歩約4分			
公共施設 (距離は直線距離)	市役所等	小松市役所 約0.2km			
	小学校	小松市立稚松小学校 約0.6km			
	中学校	小松市立丸内中学校 約1.0km			
参考事項	<ul style="list-style-type: none"> ・当該土地は、職員宿舎の敷地として利用していましたが、建物については、令和4年3月に解体撤去しております。 ・現況有姿による引渡しとなります。 ・土壌汚染及び地盤に関する調査は実施しておりません。 ・地下埋設物について、地表面から11.0m以下の部分に基礎杭が残置されております。購入を検討される方は、希望者に対して別途配布する『残存物配置図』により、予め地下埋設物の残置状況を十分確認してください。 ・敷地「108番1」の南側に道路及び側溝の一部が越境しており、電柱1本及び支線1本があります。 ・敷地「77番2」「108番1」の2筆の間に小松市所有の法定外公共物(旧水路)があります。本物件と一体利用のためには別途払下げが必要です。詳細は小松市管財課にご確認願います。 ・敷地の南側にセットバックが必要です。 				

※物件調書は、入札参加者が物件の概要を把握するための参考資料ですので、必ず、入札参加者ご自身において現地及び諸規制についての調査確認を行ってください。

案内図 (小松市浮城町 77 番 2、107 番 1、108 番 1)



明細図



物 件 調 書

物件番号	2
------	---

最低売却価格	181,000,000 円
--------	---------------

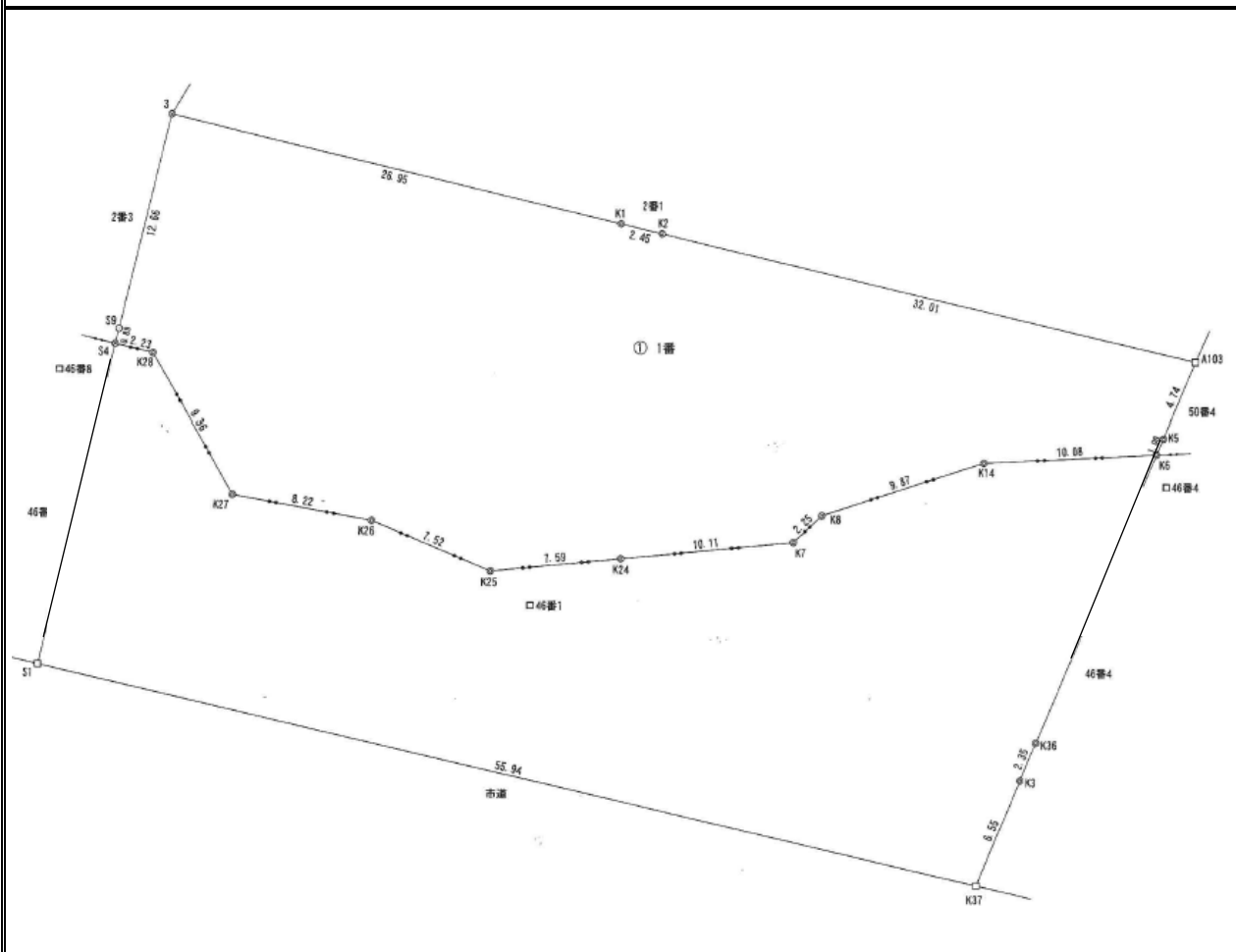
所在地	金沢市大豆田本町口46番1、ハ1番				
面積	登記簿（実測）1,876.56㎡	地目	宅地	形状	明細図のとおり
接面道路の幅員及び構造	南側 アスファルト舗装 市道 幅員約8.0m				
法制令等に基づく	都市計画法	都市計画区域内			
	建築基準法	用途地域	第一種住居地域	防火指定	法第22条区域
		建ぺい率	60%	容積率	200%
	その他法律等				
私道の負担等に関する事項	負担の有無	無	負担の内容	-	
供給処理施設の状況	区分	状況	事業所名	電話番号	
	電気	引込可	北陸電力(株)お客様サービスセンター	0120-776453	
	上水道	引込済	金沢市企業局コールセンター	076-220-2555	
	下水道	引込済	金沢市企業局コールセンター	076-220-2555	
	都市ガス	引込可	金沢エナジー(株)コールセンター	0570-001874	
交通機関	鉄道	金沢駅 北陸新幹線 道路距離約2.2km			
	バス	本江町 北陸鉄道バス 徒歩約3分			
公共施設	市役所等	金沢市新神田市民センター 約0.7km			
	小学校	金沢市立新神田小学校 約0.4km			
	中学校	金沢市立高岡中学校 約0.5km			
参考事項	<ul style="list-style-type: none"> ・当該土地は、警察宿舎の敷地として利用していましたが、建物等については令和8年3月に解体、撤去しております。 ・現況有姿による引き渡しとなります。 ・土壌汚染・地下埋設物及び地盤に関する調査は実施しておりません。 ・地下に埋設物（擁壁基礎・杭）があり、擁壁基礎は地上に露出しています。地下埋設物の位置・数量については、石川県総務部財政課資金資産活用室まで確認願います。 				

※物件調書は、入札参加者が物件の概要を把握するための参考資料ですので、必ず、入札参加者ご自身において現地及び諸規制についての調査確認を行ってください。

案内図（金沢市大豆田本町口 46 番 1、ハ 1 番）



明細図



物 件 調 書

物件番号	3
------	---

最低売却価格	4,200,000 円
--------	-------------

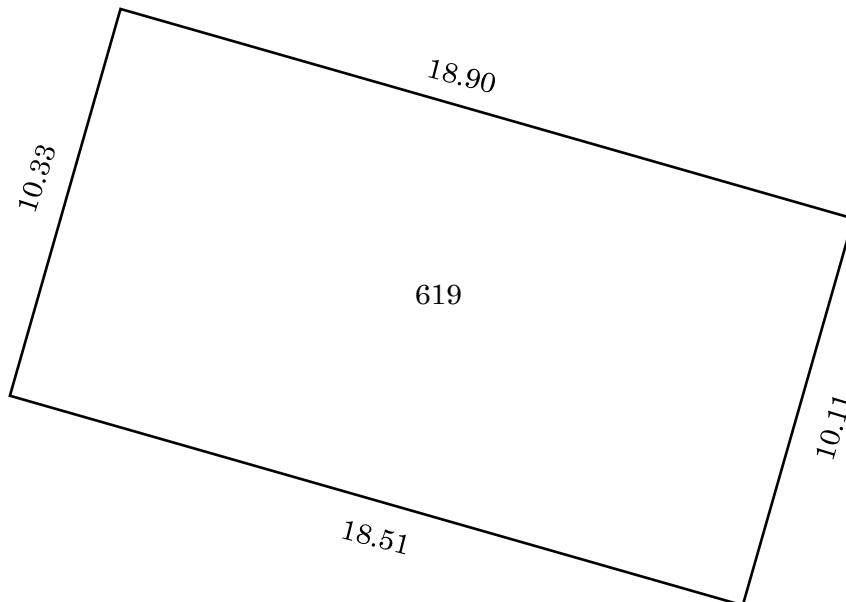
所在地	金沢市八田町東619番				
面積	登記簿（実測）191.19㎡	地目	宅地	形状	明細図のとおり
接面道路の幅員及び構造	東側 アスファルト舗装 市道 幅員約5.0m				
法制令等に基づく	都市計画法	都市計画区域内			
	建築基準法	用途地域	無	防火指定	無
		建ぺい率	60%	容積率	200%
その他法律等					
私道の負担等に関する事項	負担の有無	無	負担の内容	-	
供給処理施設の状況	区分	状況	事業所名	電話番号	
	電気	引込可	北陸電力㈱お客様サービスセンター	0120-776453	
	上水道	引込可	金沢市企業局コールセンター	076-220-2555	
	下水道	引込可	金沢市企業局コールセンター	076-220-2555	
	都市ガス	無			
交通機関	鉄道	森本駅 I Rいしかわ鉄道 道路距離約2.9km			
	バス	加賀八田 西日本 J Rバス 徒歩約2分			
公共施設	市役所等	金沢市森本市民センター 約1.7km			
	小学校	金沢市立森本小学校 約1.1km			
	中学校	金沢市立森本中学校 約1.8km			
参考事項	<ul style="list-style-type: none"> ・当該土地は、駐在所の敷地として利用していましたが、建物等については平成10年3月に解体、撤去しております。 ・現況有姿による引き渡しとなります。 ・土壌汚染・地下埋設物及び地盤に関する調査は実施しておりません。 ・地下に埋設物（擁壁基礎）があり、擁壁基礎は地上に露出しています。 				

※物件調書は、入札参加者が物件の概要を把握するための参考資料ですので、必ず、入札参加者ご自身において現地及び諸規制についての調査確認を行ってください。

案内図（金沢市八田町東 619 番）



明細図



物 件 調 書

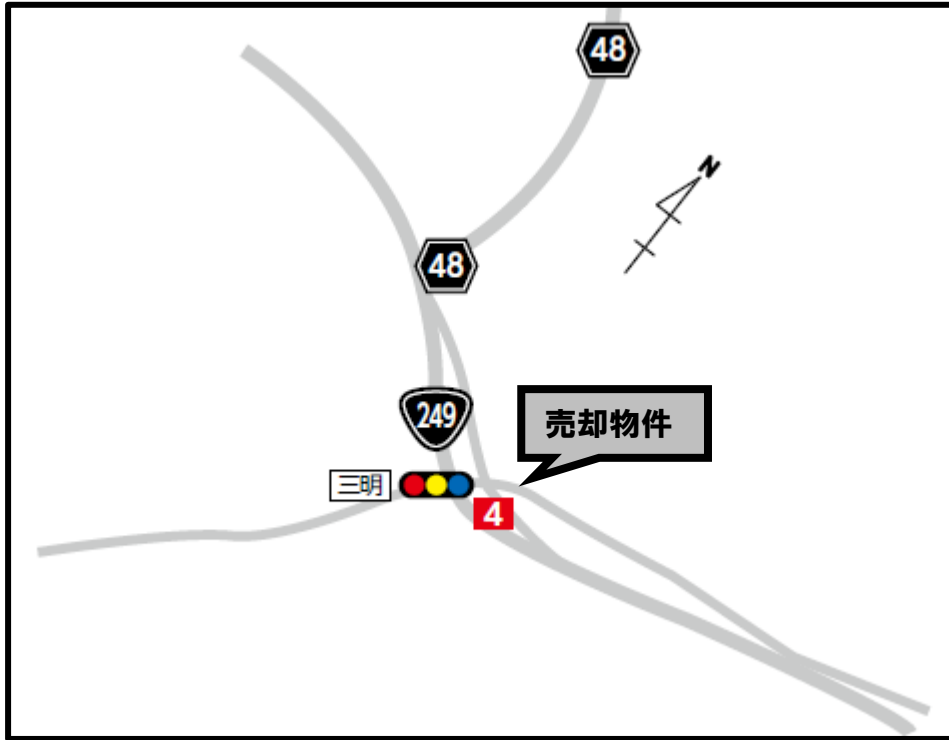
物件番号	4
------	---

最低売却価格	1,000,000 円
--------	-------------

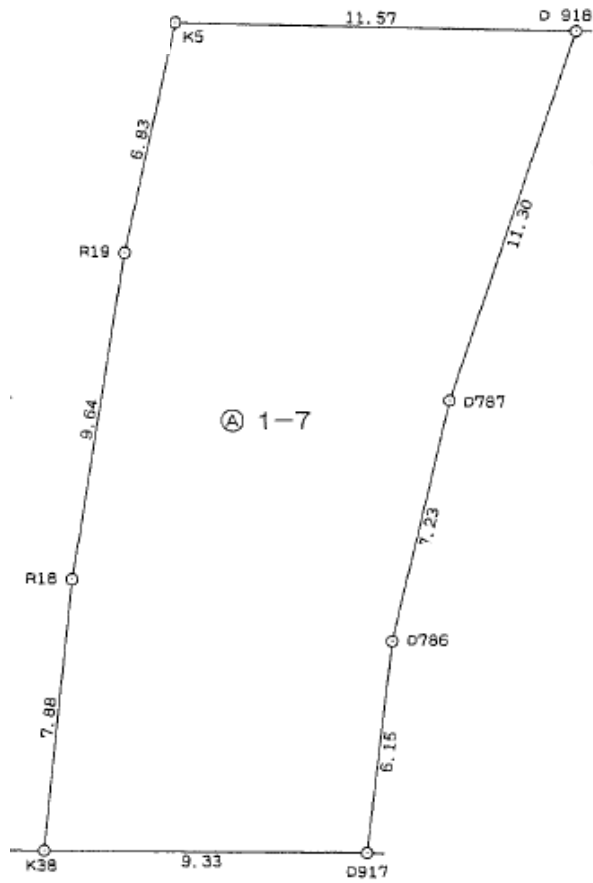
所在地	羽咋郡志賀町三明チ1番7				
面積	登記簿（実測）244.51㎡	地目	宅地	形状	明細図のとおり
接面道路の幅員及び構造	南西側 アスファルト舗装 国道249号 幅員約16.5m ※今後、道路拡幅工事を予定。幅員は拡幅後。				
法制令等に基づく	都市計画法	都市計画区域外			
	建築基準法	用途地域	無	防火指定	無
		建ぺい率	60%	容積率	200%
	その他法律等	土砂災害警戒区域等における土砂災害防止対策の推進に関する法律（土砂災害警戒区域）			
私道の負担等に関する事項	負担の有無	無	負担の内容		
供給処理施設の状況	区分	状況	事業所名	電話番号	
	電気	引込可	北陸電力(株)お客さまサービスセンター	0120-776453	
	上水道	引込済	志賀町上下水道課	0767-32-9241	
	下水道	引込済	志賀町上下水道課	0767-32-9241	
	都市ガス	無			
交通機関	鉄道	能登中島駅 のと鉄道 七尾線 道路距離約11.5km			
	バス	三明バス停 北鉄能登バス(株) 徒歩1分			
公共施設 (距離は直線距離)	市役所等	志賀町富来支所 約6.9km			
	小学校	志賀町立富来小学校 約8.4km			
	中学校	志賀町立富来中学校 約6.8km			
参考事項	<ul style="list-style-type: none"> ・当該土地は、駐在所の敷地として利用していましたが、建物については、令和3年3月に解体撤去しております。 ・地下埋設物について、地表面から約1.6m以下の部分に井戸筒及び塩ビ管が残置されております。購入を検討される方は、希望者に対して別途配布する『残存物配置図』により、予め地下埋設物の残置状況について十分確認を行ってください。 ・現況有姿による引渡しとなります。 ・土壌汚染、地下埋設物及び地盤に関する調査は実施しておりません。 				

※物件調書は、入札参加者が物件の概要を把握するための参考資料ですので、必ず、入札参加者ご自身において現地及び諸規制についての調査確認を行ってください。

案内図 (羽咋郡志賀町三明千1番7)



明細図



物 件 調 書

物件番号	5
------	---

最低売却価格	1,200,000 円
--------	-------------

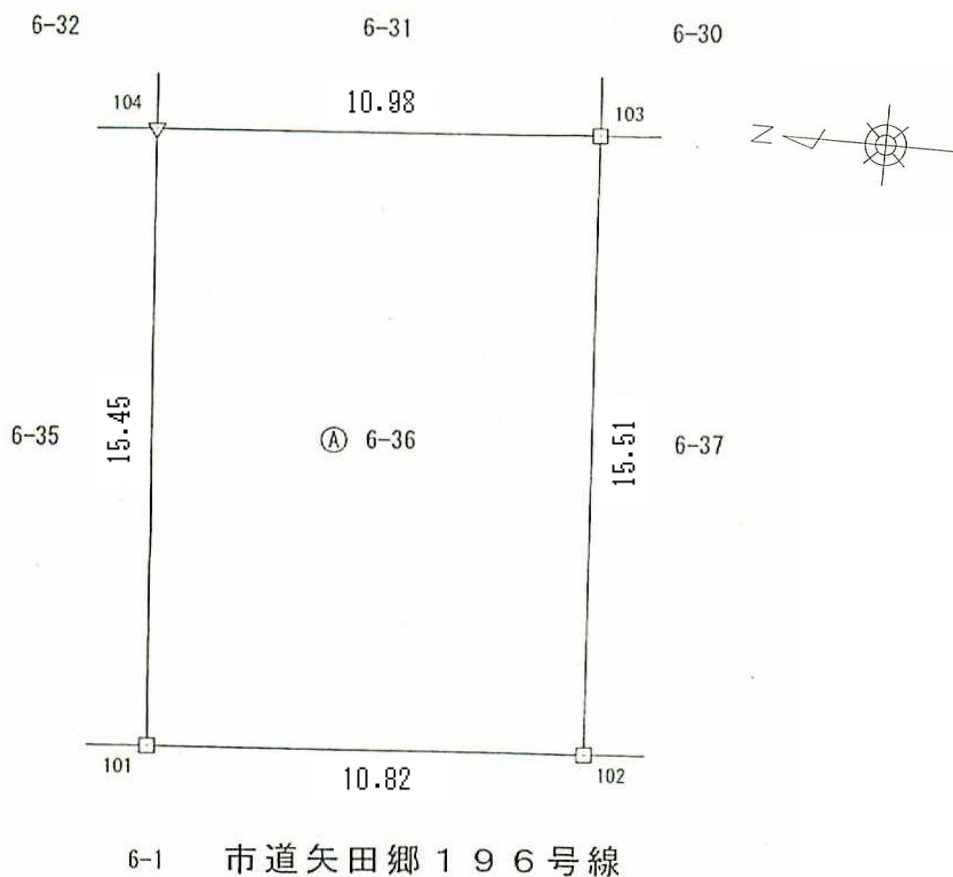
所在地	七尾市矢田町貳四号白土6番36				
面積	登記簿(実測)168.86㎡	地目	宅地	形状	明細図のとおり
接面道路の幅員及び構造	西側 アスファルト舗装 市道 幅員約5.4m				
法制令等に基づく	都市計画法	未線引区域			
	建築基準法	用途地域	無	防火指定	無
		建ぺい率	70%	容積率	400%
	その他法律等	無			
私道の負担等に関する事項	負担の有無	無	負担の内容	-	
供給処理施設の状況	区分	状況	事業所名	電話番号	
	電気	引込可	北陸電力 七尾支店	0120-776453	
	上水道	引込済	七尾市上下水道課	0767-53-8432	
	下水道	引込済	七尾市上下水道課	0767-53-8432	
	都市ガス	無			
交通機関	鉄道	J R 西日本 七尾線 七尾駅 道路距離約4.1km			
	バス	七尾市内循環バス 緑ヶ丘団地停留所 徒歩約3分			
公共施設 (距離は直線距離)	市役所等	七尾市役所 約2.1km			
	小学校	七尾市立天神山小学校 約0.9km			
	中学校	七尾市立七尾東部中学校 約1.4km			
参考事項	<ul style="list-style-type: none"> ・当該土地は、七尾高等学校教職員公舎の敷地として使用していましたが、建物等については平成26年3月に解体、撤去しております。 ・現況有姿による引き渡しとなります。 ・土壌汚染、地下埋設物及び地盤に関する調査は実施しておりません。 ・接面道路と最大約0.4mの高低差があります。 				

※物件調書は、入札参加者が物件の概要を把握するための参考資料ですので、必ず、入札参加者ご自身において現地及び諸規制についての調査確認を行ってください。

案内図（七尾市矢田町貳四号白土6番36）



明細図



物 件 調 書

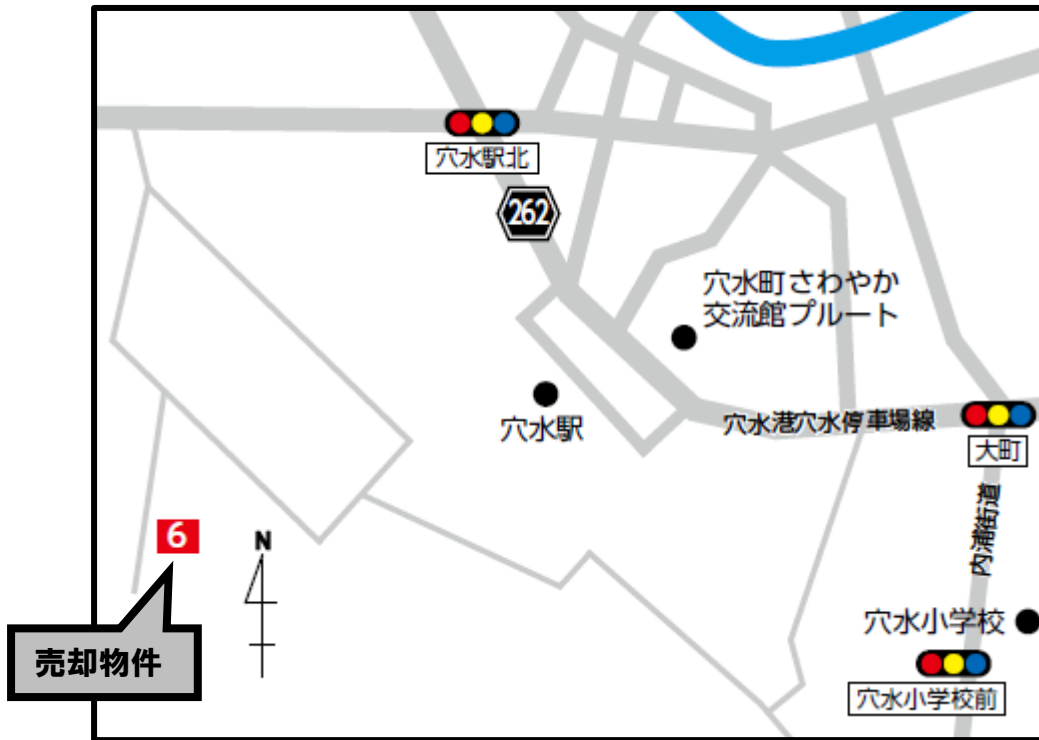
物件番号	6
------	---

最低売却価格	2,000,000 円
--------	-------------

所在地	鳳珠郡穴水町字大町チ103番 5				
面積	登記簿（実測）202.53㎡	地目	宅地	形状	明細図のとおり
接面道路の幅員及び構造	西側 アスファルト舗装 市道 幅員約4.0m				
法制令等に基づく	都市計画法	都市計画区域内			
	建築基準法	用途地域	第二種中高層住居専用地域	防火指定	
		建ぺい率	60%	容積率	200%
	その他法律等				
私道の負担等に関する事項	負担の有無	無	負担の内容	—	
供給処理施設の状況	区分	状況	事業所名	電話番号	
	電気	引込可	北陸電力(株)お客様サービスセンター	0120-776456	
	上水道	引込済	穴水町 上下水道課	0768-52-3130	
	下水道	引込済	穴水町 上下水道課	0768-52-3130	
	都市ガス	無			
交通機関	鉄道	穴水駅 のと鉄道 道路距離約0.6km			
	バス	穴水駅前 北陸奥能登バス 徒歩約7分			
公共施設	市役所等	穴水町役場		約1.0km	
	小学校	穴水町立穴水小学校		約0.4km	
	中学校	穴水町立穴水中学校		約0.4km	
参考事項	<ul style="list-style-type: none"> ・当該土地は、警察宿舎の敷地として利用していましたが、建物等については令和7年3月に解体、撤去しております。 ・現況有姿による引き渡しとなります。 ・土壌汚染・地下埋設物及び地盤に関する調査は実施しておりません。 ・地下に埋設物（擁壁基礎）があり、擁壁基礎は地上に露出しています。 				

※物件調書は、入札参加者が物件の概要を把握するための参考資料ですので、必ず、入札参加者ご自身において現地及び諸規制についての調査確認を行ってください。

案内図（能登町字小木口字 15 番 4）



明細図

