

石川県が管理するホームページへの広告掲載に係る仕様書

番号	ホームページ名
1	石川県ホームページ
2	石川県立美術館ホームページ
3	石川県立歴史博物館ホームページ
4	石川四高記念文化交流館ホームページ
5	いしかわ統計指標ランド
6	石川ナースナビ
7	石川みち情報ネット
8	石川県教員総合研修センター・いしかわ師範塾ホームページ
9	スポチャレいしかわ

1「石川県ホームページ」へのバナー広告掲載仕様書

1 媒体の概要

ホームページの名称	石川県ホームページ（トップページ）
URL	https://www.pref.ishikawa.lg.jp/
目 的	石川県の各種行政情報の発信
年間アクセス数	（R6 実績）約 1,082,350 件 ※ページビュー数（GA4）
主な閲覧者	一般
備 考	石川県ポータルサイトのトップページ。スマートフォン版トップページにもパソコン版と同様に広告バナーを掲載。

2 募集バナー広告枠（別紙参照）

枠数	10 枠
1 枠あたりの大きさ	原則縦 70 ピクセル×横 200 ピクセル
容量	20 キロバイト以下

3 注意事項等

掲載内容に関する制限事項	石川県広告事業掲載基準（第 2 条、第 4 条関係）
掲載方法に関する注意事項	1. ホームページのデザイン変更に伴い掲出箇所を変更する場合がある。 2. メンテナンス等により一時的に不掲載となる場合がある（事前連絡有）。
契約後の日程	【広告原稿の提出について】 1. 広告主及び広告内容が決定次第、制限事項に反していないことを判断するために必要な事項（広告主の概要、業務内容や掲載する商品、サービス等）を、県に報告すること。 2. 掲載開始日から起算して 10 日前までに、広告原稿を E メールにて県に提出すること。提出後、原稿を修正する必要がある場合は、県と協議の上、速やかにその作業を行うこと。 【広告掲載期間について】 石川県ホームページ広告掲載要領第 6 条第 2 項の規定による広告掲載開始日及び広告掲載終了日は次の通りとする。 1. 日曜日及び土曜日の場合、その直近の金曜日 2. 国民の祝日に関する法律（昭和 23 年法律第 178 号）に規定する休日の場合、その前日。12 月 29 日から 1 月 3 日の場合、12 月 28 日。
その他	・ 災害発生時には緊急版トップページの運用に切り替えるため、通常版トップページの表示優先順位が下がる場合がある。

◆ 連絡先

所属 石川県 総務部 知事室 戦略広報課 広聴グループ
所在地 〒920-8580 石川県金沢市鞍月 1-1 行政庁舎 4 階
連絡先 電話番号 076-225-1362 / FAX 076-225-1363
電子メール e130500b@pref.ishikawa.lg.jp

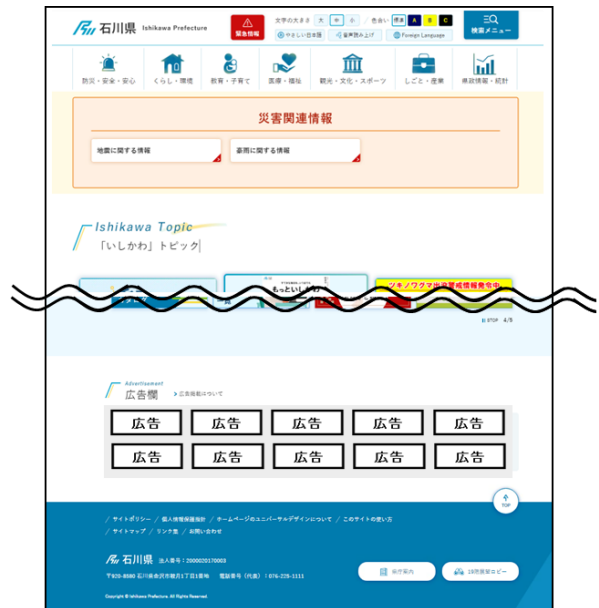
「石川県ホームページ」への広告掲載箇所

1 パソコン版

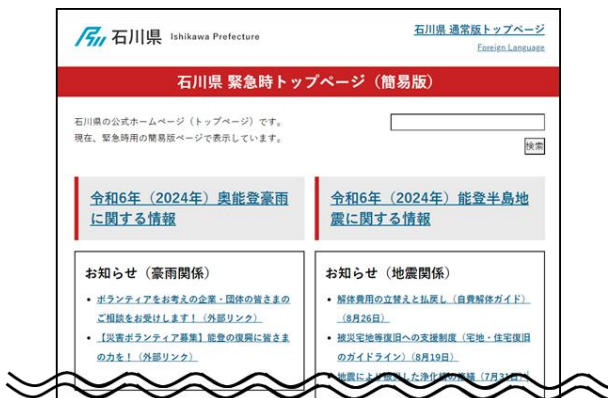
通常時



災害情報掲載時



緊急版トップページ（※広告掲載なし）



2 スマートフォン版



2 「石川県立美術館ホームページ」 へのバナー広告掲載仕様書

1 媒体の概要

ホームページの名称	石川県立美術館ホームページ
URL	https://www.ishibi.pref.ishikawa.lg.jp
目 的	石川県立美術館の各種情報を発信
年間アクセス数	(R6 実績) 404, 948 件
主な閲覧者	一般県民等
備 考	

2 募集バナー広告枠 (別紙参照)

枠数	3 枠
1 枠あたりの大きさ	原則縦 60 ピクセル×横 120 ピクセル
容量	8 キロバイト以下

3 注意事項等

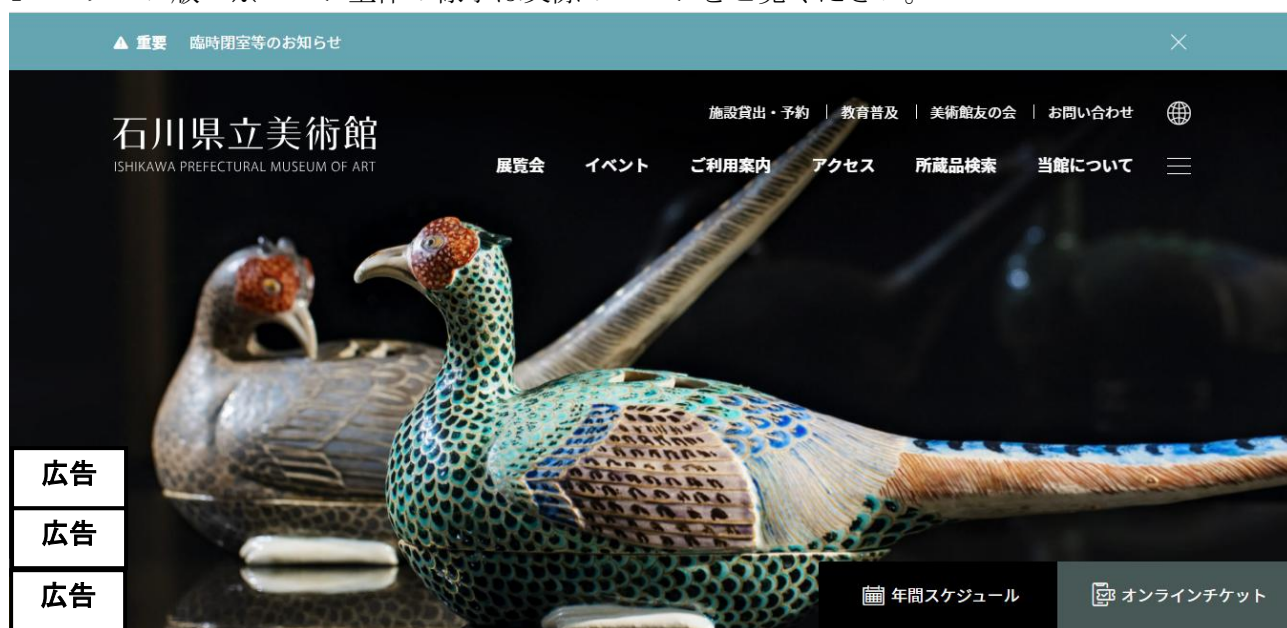
掲載内容に関する制限事項	<ol style="list-style-type: none"> 1. 石川県広告事業掲載基準（第 2 条、第 4 条関係）に従うこと。 2. <u>美術団体、美術品を取り扱う業者、報道機関、美術館カフェと競合する業種の広告は掲載不可。</u>
掲載方法に関する注意事項	<ol style="list-style-type: none"> 3. ホームページのデザイン変更に伴い掲出箇所を変更する場合がある。 4. メンテナンス等により一時的に不掲載となる場合がある（事前連絡有）。
契約後の日程	<p>【広告原稿の提出について】</p> <ol style="list-style-type: none"> 3. <u>広告主及び広告内容が決定次第、制限事項に反していないことを判断するために必要な事項（広告主の概要、業務内容や掲載する商品、サービス等）を、県に報告すること。</u> 4. <u>掲載開始日から起算して 10 日前までに、</u>広告原稿を E メールにて県に提出すること。提出後、原稿を修正する必要がある場合は、県と協議の上、速やかにその作業を行うこと。 <p>【広告掲載期間について】</p> <p>石川県ホームページ広告掲載要領第 6 条第 2 項の規定による広告掲載開始日及び広告掲載終了日は次の通りとする。</p> <ol style="list-style-type: none"> 3. 日曜日及び土曜日の場合、その直近の金曜日 4. 国民の祝日に関する法律（昭和 23 年法律第 178 号）に規定する休日の場合、その前日。12 月 29 日から 1 月 3 日の場合、12 月 28 日。
その他	—

◆ 連絡先

所属 石川県立美術館総務課
 所在地 〒920-0963 石川県金沢市出羽町 2-1
 連絡先 電話番号 076-231-7580 / F A X 076-224-9550
 電子メール ishibi@pref.ishikawa.lg.jp

「石川県立美術館ホームページ」への広告掲載箇所

1 パソコン版 ※ページ全体の様子は実際のページをご覧ください。



スマートフォン版 ※ページ全体の様子については実際のページをご覧ください。



3 「石川県立歴史博物館ホームページ」へのバナー広告掲載仕様書

1 媒体の概要

ホームページの名称	石川県立歴史博物館ホームページ
URL	http://ishikawa-rekihaku.jp/
目 的	石川県立歴史博物館の催し物情報・来館情報などの発信
年間アクセス数	(R6 実績) 446,240 件
主な閲覧者	一般県民、観光客
備 考	博物館の情報を分かりやすくリアルタイムで発信

2 募集バナー広告枠（別紙参照）

枠数	2 枠
1 枠あたりの大きさ	原則縦 60 ピクセル×横 120 ピクセル
容量	8 キロバイト以下

3 注意事項等

掲載内容に関する制限事項	1. 石川県広告事業掲載基準（第 2 条、第 4 条関係） 2. <u>古物を取り扱う業者の広告は掲載不可。</u>
掲載方法に関する注意事項	5. ホームページのデザイン変更に伴い掲出箇所を変更する場合がある。 6. メンテナンス等により一時的に不掲載となる場合がある（事前連絡有）。
契約後の日程	<p>【広告原稿の提出について】</p> <p>5. <u>広告主及び広告内容が決定次第、制限事項に反していないことを判断するために必要な事項（広告主の概要、業務内容や掲載する商品、サービス等）を、県に報告すること。</u></p> <p>6. <u>掲載開始日から起算して 10 日前までに、広告原稿を E メールにて県に提出すること。</u>提出後、原稿を修正する必要がある場合は、県と協議の上、速やかにその作業を行うこと。</p> <p>【広告掲載期間について】</p> <p>石川県ホームページ広告掲載要領第 6 条第 2 項の規定による広告掲載開始日及び広告掲載終了日は次の通りとする。</p> <p>5. 日曜日及び土曜日の場合、その直近の金曜日</p> <p>6. 国民の祝日に関する法律（昭和 23 年法律第 178 号）に規定する休日の場合、その前日。12 月 29 日から 1 月 3 日の場合、12 月 28 日。</p>
その他	—

◆ 連絡先

所属 石川県立歴史博物館

所在地 〒920-0963 石川県金沢市出羽町 3-1

連絡先 電話番号 076-262-3236 / FAX 076-262-1836

電子メール rekihaku@pref.ishikawa.lg.jp

「石川県立歴史博物館ホームページ」への広告掲載箇所



いしかわホレンガミュージアム
石川県立歴史博物館
ISHIKAWA PREFECTURAL MUSEUM OF HISTORY

日本語 English 中文繁體 中文簡体 한국어



博物館の紹介 展示案内 催し物案内 主な所蔵品 普及活動 利用案内 問い合わせ リンク



公式オンラインチケット
手数料無料! 自宅発券・スマホ入場が選べる

石川県歴史博物館からのお知らせ

いしかわ歴史講座	ワークショップ
石川の歴史遺産セミナー	れきはくメイト (友の会)
古文書講座	れきはくボランティア

Google 提供
館ミュージアム
ショップでの販
売、あるいは郵
送での販売もう
けたまわりま
す。
#御殿の美 #石
川県立歴史博物
館

< 広告 >

広告

広告



石川県立歴史博物館 〒920-0963 石川県金沢市出羽町3-1 TEL 076-262-3236 FAX 076-262-1836
© 2023 ISHIKAWA PREFECTURAL MUSEUM OF HISTORY. All rights reserved.

4「石川四高記念文化交流館ホームページ」へのバナー広告掲載仕様書

1 媒体の概要

ホームページの名称	石川四高記念文化交流館ホームページ（トップページ）
URL	http://www.pref.ishikawa.jp/shiko-kinbun
目的	石川四高記念文化交流館の情報の発信
年間アクセス数	（R6実績）48,570件
主な閲覧者	一般県民・観光客等
備考	石川四高記念文化交流館のイベント情報の案内サイト。

2 募集バナー広告枠（別紙参照）

枠数	3枠
1枠あたりの大きさ	原則縦60ピクセル×横120ピクセル
容量	8キロバイト以下

3 注意事項等

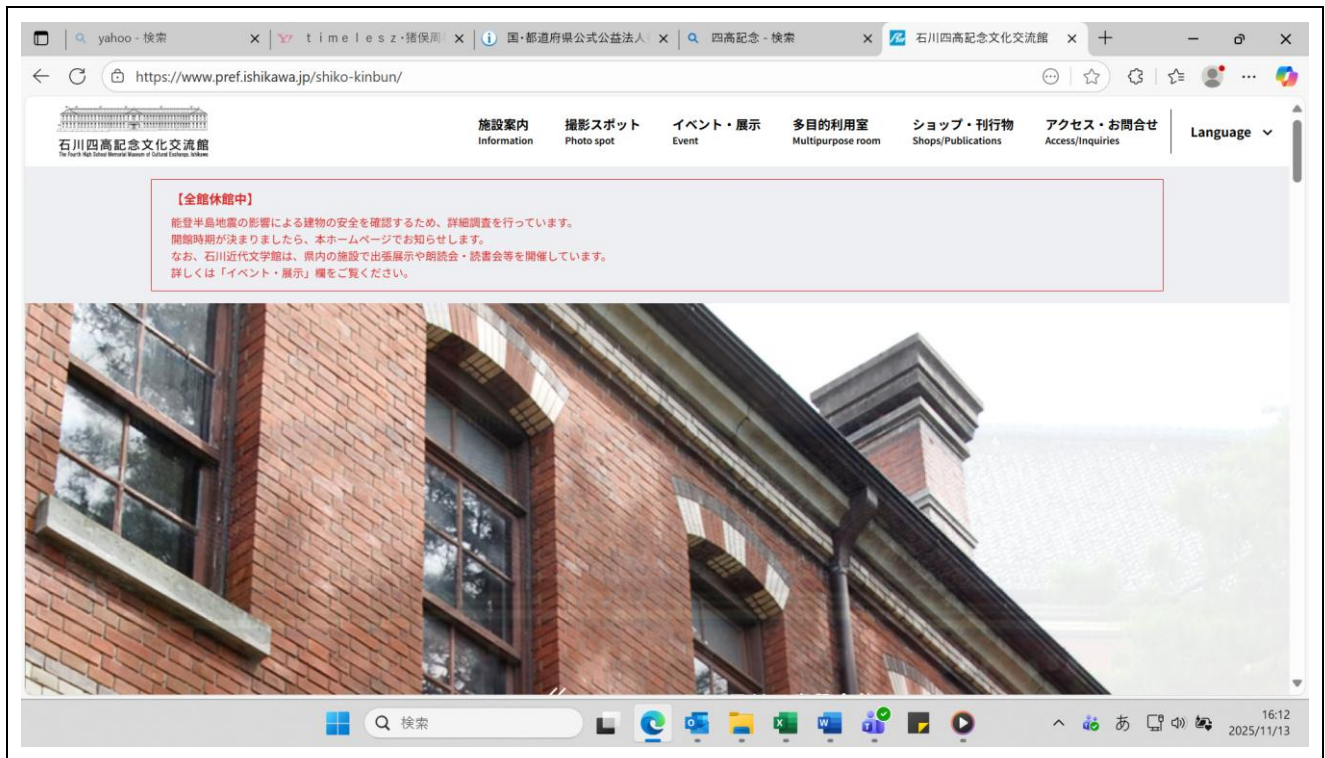
掲載内容に関する制限事項	石川県広告事業掲載基準（第2条、第4条関係）
掲載方法に関する注意事項	7. ホームページのデザイン変更に伴い掲出箇所を変更する場合がある。 8. メンテナンス等により一時的に不掲載となる場合がある（事前連絡有）。
契約後の日程	【広告原稿の提出について】 7. 広告主及び広告内容が決定次第、制限事項に反していないことを判断するために必要な事項（広告主の概要、業務内容や掲載する商品、サービス等）を、県に報告すること。 8. 掲載開始日から起算して10日前までに、広告原稿をEメールにて県に提出すること。提出後、原稿を修正する必要がある場合は、県と協議の上、速やかにその作業を行うこと。 【広告掲載期間について】 石川県ホームページ広告掲載要領第6条第2項の規定による広告掲載開始日及び広告掲載終了日は次の通りとする。 7. 日曜日及び土曜日の場合、その直近の金曜日 8. 国民の祝日に関する法律（昭和23年法律第178号）に規定する休日の場合、その前日。12月29日から1月3日の場合、12月28日。
その他	—

◆ 連絡先

所属 石川四高記念文化交流館
所在地 〒920-0962 石川県金沢市広坂2-2-5
連絡先 電話番号 076-262-5464 / FAX 076-261-1609
電子メール miwasuna@pref.ishikawa.lg.jp

「石川四高記念文化交流館ホームページ」への広告掲載箇所

1 ホームページ全体の画像



2 広告掲載箇所のアップ等



5 「いしかわ統計指標ランド」へのバナー広告掲載仕様書

1 媒体の概要

ホームページの名称	いしかわ統計指標ランド
URL	https://toukei.pref.ishikawa.lg.jp/
目 的	石川県をはじめ、県内市町や国、各関係機関の統計情報を提供するポータルサイト。
年間アクセス数	(R6 実績) 201,475 件
主な閲覧者	一般
備 考	—

2 募集バナー広告枠（別紙参照）

枠数	6 枠
1 枠あたりの大きさ	原則縦 60 ピクセル×横 120 ピクセル
容量	8 キロバイト以下

3 注意事項等

掲載内容に関する制限事項	石川県広告事業掲載基準（第 2 条、第 4 条関係）
掲載方法に関する注意事項	9. ホームページのデザイン変更に伴い掲出箇所を変更する場合がある。 10. メンテナンス等により一時的に不掲載となる場合がある（事前連絡有）。
契約後の日程	<p>【広告原稿の提出について】</p> <p>9. 広告主及び広告内容が決定次第、制限事項に反していないことを判断するために必要な事項（広告主の概要、業務内容や掲載する商品、サービス等）を、県に報告すること。</p> <p>10. 掲載開始日から起算して 10 日前までに、広告原稿を E メールにて県に提出すること。提出後、原稿を修正する必要がある場合は、県と協議の上、速やかにその作業を行うこと。</p> <p>【広告掲載期間について】</p> <p>石川県ホームページ広告掲載要領第 6 条第 2 項の規定による広告掲載開始日及び広告掲載終了日は次の通りとする。</p> <p>9. 日曜日及び土曜日の場合、その直近の金曜日</p> <p>10. 国民の祝日に関する法律（昭和 23 年法律第 178 号）に規定する休日の場合、その前日。12 月 29 日から 1 月 3 日の場合、12 月 28 日。</p>
その他	—

◆ 連絡先

所属 石川県 総務部 デジタル推進監室 県庁デジタル推進課 統計情報室
 所在地 〒920-8580 石川県金沢市鞍月 1-1 行政庁舎 12 階
 連絡先 電話番号 076-225-1341 / FAX 076-225-1345
 電子メール toukei@pref.ishikawa.lg.jp

「いしかわ統計指標ランド」への広告掲載箇所

1 ホームページ全体の画像

いしかわ統計指標ランド
Ishikawa Statistical Information

分野で探す 年次で探す 部署で探す 50音で探す 統計用語集 統計ライブラリー リンク集

統計情報を検索する

分野で探す 年次で探す 部署で探す 50音で探す フリーワード検索

石川県統計協会
出版物やメールマガジンの活動
石川県民手帳について
令和5年版★販売中！
統計トピックス
統計に関する話題あれこれ
統計用語集
わからない用語があるときに
統計ライブラリー(県統計書)
統計書データを公開中
主要施設
申請・届出
記者発表資料
リンク集

統計データ新着情報

11/01 石川県の人口と世帯(令和4年10月1日現在)
10/31 毎月勤労統計調査地方調査結果速報(令和4年8月分)
10/28 石川県労働力調査 令和4年第3四半期(7～9月平均)
10/26 季報 いしかわの統計(2022年10月号)
10/25 石川県鉱工業指数(令和4年8月)

お知らせ

・令和2年石川県商品流通調査にご回答をお願いします。
・かなり調査にご注意ください！
・不審な電話にご注意ください！(ニセの統計調査)
・統計調査員への希望者

いしかわ統計クイズ?

国勢調査の「国勢」の意味は次のうちどれでしょう？
☐ 国の「勢い」 ☐ 国の「情勢」 ☐ 国の「威勢」
☐ 国の「軍勢」 ☐ 国の「総勢」
 他のクイズに挑戦！

いしかわ主要指標	人口 (令和4年10月1日)	1,117,827人 (▲683人)	完全失業率 (令和4年7月～9月平均)	1.7% (▲0.5ポイント)
主要データ集 はこちら	消費者物価指数 (令和4年9月)	102.9 (+2.7%)	鉱工業生産指数 (令和4年8月)	98.9 (▲0.7%)

()内の数値は、人口は前月差、鉱工業生産指数は前月比、そのほかは前年同月(同期)比

ホームページについて 石川県ホームページ 石川県統計グラフコンクール

〒920-8580 石川県金沢市鞍月1丁目1番地(行政庁舎 10階)
石川県 県民文化スポーツ部 県民交流課統計情報室
統計分析グループ: 076-225-1341 経済産業グループ: 076-225-1342

いしかわネットアンケート Adobe Acrobat Reader

＜広告欄＞

広告

広告

広告

広告

広告

広告

2 広告掲載箇所のアップ等

＜広告欄＞

6 「石川ナースナビ」へのバナー広告掲載仕様書

1 媒体の概要

ホームページの名称	石川ナースナビ
URL	https://ishikawa-nursenavi.com/
目 的	現職や未就業の看護職員への医療機関等情報サイトを通じての看護情報提供や、看護職希望者に向けての看護師等学校養成所の情報提供を行う。
年間アクセス数	(R6 実績) 214,294 件
主な閲覧者	中高生、看護学生、看護師等免許所有者、医療機関等
備 考	石川県の看護職員専用の施設紹介・無料求人検索、看護師等学校養成所検索のための情報サイト。パソコン及びスマートフォン版の両方に同様の広告バナーを掲載。

2 募集バナー広告枠（別紙参照）

枠数	5 枠
1 枠あたりの大きさ	原則縦 60 ピクセル×横 120 ピクセル
容量	8 キロバイト以下

3 注意事項等

掲載内容に関する制限事項	石川県広告事業掲載基準（第 2 条、第 4 条関係）
掲載方法に関する注意事項	11. ホームページのデザイン変更に伴い掲出箇所を変更する場合がある。 12. メンテナンス等により一時的に不掲載となる場合がある（事前連絡有）。
契約後の日程	<p>【広告原稿の提出について】</p> <p>11. 広告主及び広告内容が決定次第、制限事項に反していないことを判断するために必要な事項（広告主の概要、業務内容や掲載する商品、サービス等）を、県に報告すること。</p> <p>12. 掲載開始日から起算して 10 日前までに、広告原稿を E メールにて県に提出すること。提出後、原稿を修正する必要がある場合は、県と協議の上、速やかにその作業を行うこと。</p> <p>【広告掲載期間について】</p> <p>石川県ホームページ広告掲載要領第 6 条第 2 項の規定による広告掲載開始日及び広告掲載終了日は次の通りとする。</p> <p>11. 日曜日及び土曜日の場合、その直近の金曜日</p> <p>12. 国民の祝日に関する法律（昭和 23 年法律第 178 号）に規定する休日の場合、その前日。12 月 29 日から 1 月 3 日の場合、12 月 28 日。</p>
その他	—

◆ 連絡先

所属 石川県 健康福祉部 地域医療政策課 医療人材 G
 所在地 〒920-8580 石川県金沢市鞍月 1-1 行政庁舎 9 階
 連絡先 電話番号 076-225-1449 / FAX 076-225-1434
 電子メール iryoushin@pref.ishikawa.lg.jp

「石川ナースナビ」への広告掲載箇所

1 ホームページ全体の画像

石川県が運営する
石川ナースナビ

施設・求人検索 | 学校情報 | ナースコンテンツ | 石川ナースナビとは？

看護。 家と魅力がきつとある
働くあなたをしっかりとサポート

石川県のヒミツ
石川のナースは素晴らしい！

ナースを目指す！
ナースのたまご

看護を勉強中！
プレナース

さらに自分を磨く！
キャリアナース

もう一度チャレンジ！
ブランクナース

※ あなたはどのナース？ ※

感染防止対策に関するイラストも
オリジナルイラスト集

LINE
公式アカウント
イベントや最新情報
などをお知らせ！

お知らせ

最新情報
2025年09月03日(木) 「看護の魅力」読者会を開催しました！(2025年)
2025年08月18日(月) 「教えて！看護部長」にページを追加しました(石川県済生会金沢病院)
2025年06月25日(木) 「教えて！看護部長」にページを追加しました(佐野市総合病院)
イベント情報

再就業
体験研修
石川県ナースセンター
体験研修の募集、お申し込み

就業先を
お探しの方
公益財団法人石川県看護協会
石川県ナースセンター

施設を探す

■希望の勤務地・職種・雇用形態・施設形態で探す(希望の欄にチェックを入れてください)

勤務地エリア

☐ 能登北部エリア
(珠洲市・輪島市・能登町・穴水町)

☐ 能登中部エリア
(七尾市・志保町・中能登町・宝達志水町)

☐ 石川中央北部エリア
(かほく市・津幡町・内灘町)

☐ 金沢エリア
(金沢市)

☐ 石川中央南部エリア
(野々市市・白山市)

☐ 南加賀エリア
(小松市・加賀市・能美市・川北町)

能登北部
エリア

金沢
エリア

能登中部
エリア

石川中央
北部エリア

石川中央
南部エリア

南加賀
エリア

施設形態

☐ 病院(急性期) ☐ 病院(慢性期)

☐ 有床診療所・クリニック ☐ 無床診療所・クリニック

☐ 保育所 ☐ 訪問看護

☐ 特別養護老人ホーム ☐ 介護老人保健施設

☐ 一般企業 ☐ 障害者施設

☐ 通所介護施設(デイサービス) ☐ 有料老人ホーム

☐ その他

職種

☐ 看護師 ☐ 保健師

☐ 助産師 ☐ 准看護師

勤務形態

☐ 3交代制 ☐ 2交代制

☐ 3交代制と2交代制 ☐ 日勤のみ

☐ 夜勤のみ ☐ 夜勤のみ

☐ その他

検索する

■施設名で探す

■キーワードで探す

施設の名前を入力してください。
(例：〇〇病院、△△クリニックなど)

検索する

検索したいキーワードを入力してください。
(例：北見など)

検索する

■こだわりから探す

病床数200床以上 ☐ 託児環境あり ☐ 4週8休以上 ☐ マイカー通勤可 ☐

職歴写真あり ☐ 先輩ナースの声あり ☐ 施設HPページあり ☐

施設情報掲載について

施設情報、求人情報の掲載
を希望の施設様へのご案内
内です。
・採用・担当名義へ
【お問い合わせ先】
TEL：076-263-6663
受付時間：平日9:00～
17:30

広告欄

このページのトップへ

石川県が運営する
石川ナースナビ

「石川ナースナビ」は、看護職のみなさんに、就業や医療に関する情報を提供し役立てていただく
こと、看護職として「知って自信がつくこと」をお届けします。

■関連情報サイト

石川県立看護大学

石川県立看護短期大学

石川県立看護専門学校

石川県立看護大学附属看護専門学校

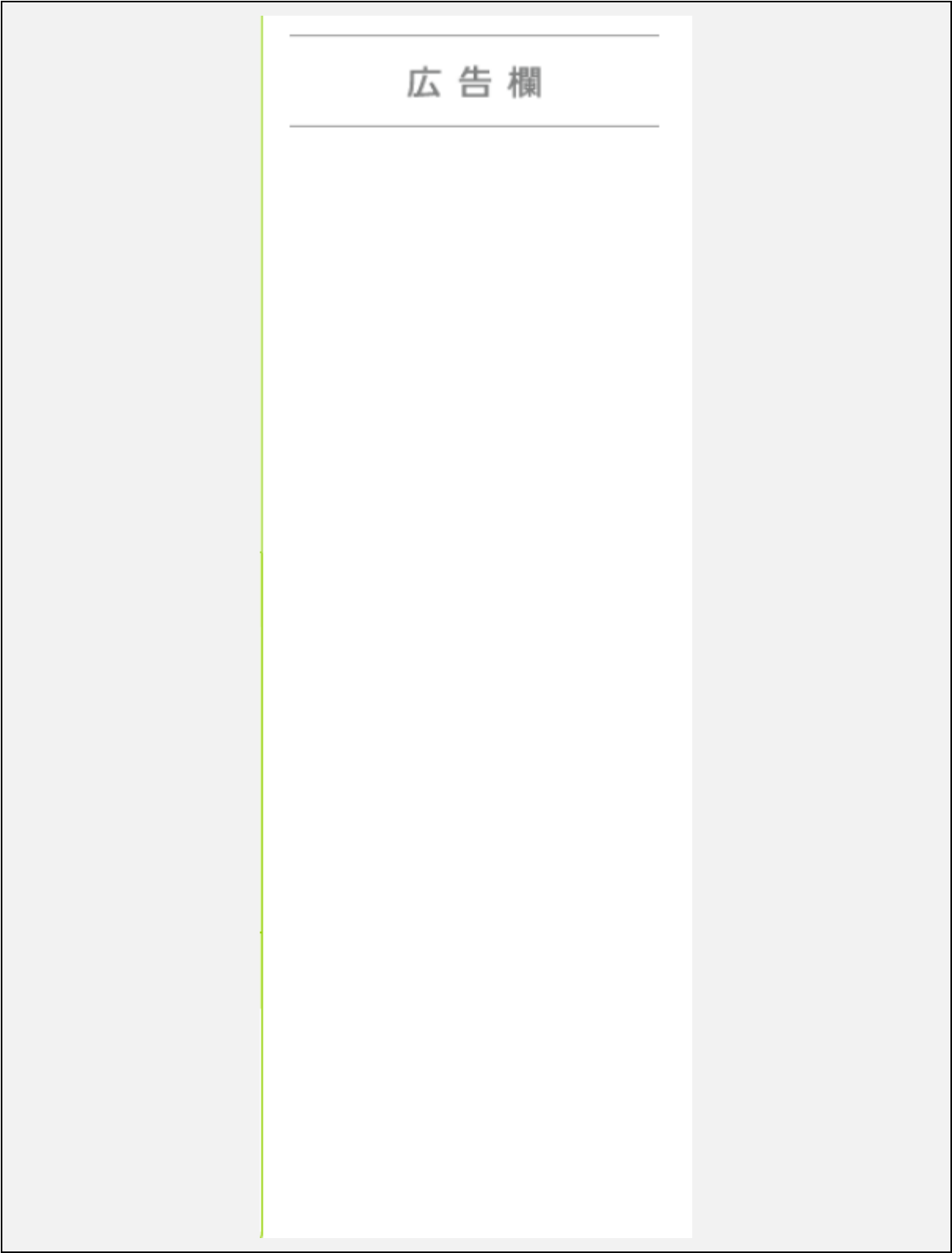
石川県立看護大学附属看護専門学校

石川県立看護大学附属看護専門学校

・サイトマップ・個人情報保護について・ご利用環境について・採用・担当名義へ(石川ナースナビ掲載中)・お問い合わせ

Copyright © 石川ナースナビ All Rights Reserved.

2 広告掲載箇所のアップ等



7「石川みち情報ネット」へのバナー広告掲載仕様書

1 媒体の概要

ホームページの名称	石川みち情報ネット
URL	https://douro.pref.ishikawa.lg.jp/
目 的	県管理道路における交通規制情報（工事、災害等）を提供することにより、道路利用者の利便性向上を図る
年間アクセス数	（R6 実績）1,843,776 件
主な閲覧者	道路利用者
備 考	—

2 募集バナー広告枠（別紙参照）

枠数	4 枠
1 枠あたりの大きさ	原則縦 60 ピクセル×横 120 ピクセル
容量	8 キロバイト以下

3 注意事項等

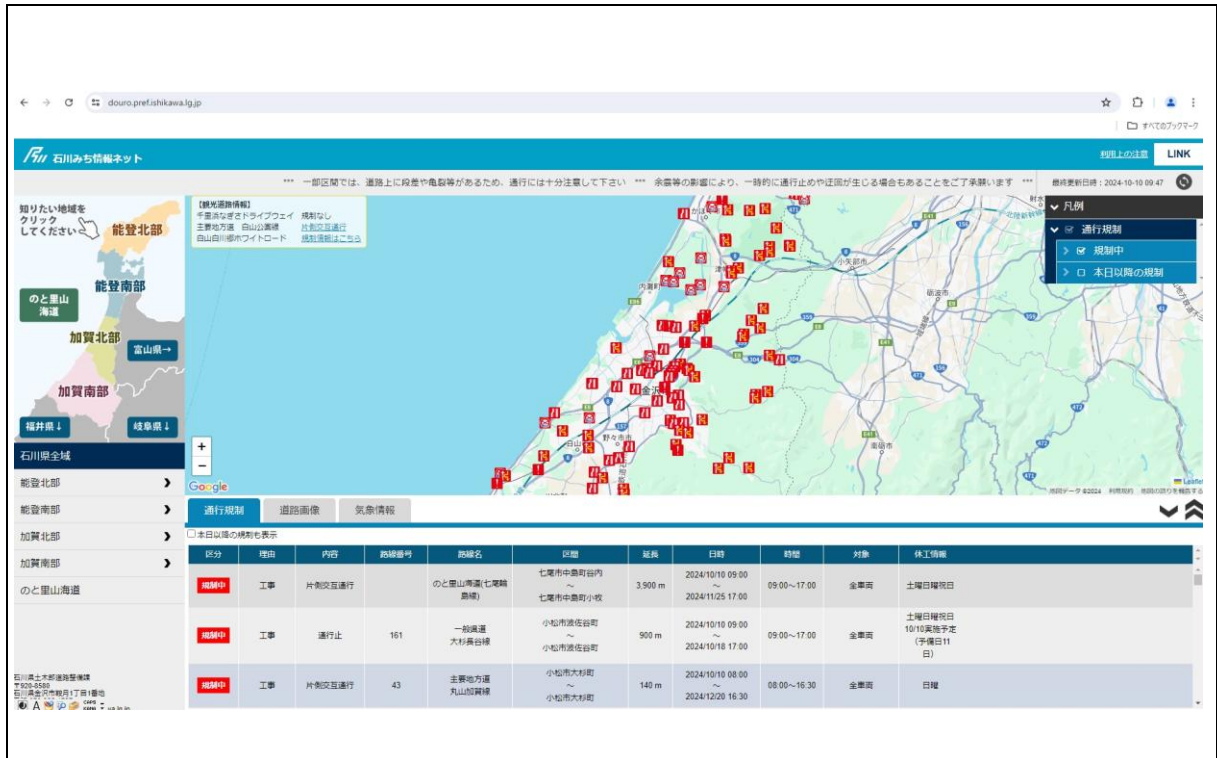
掲載内容に関する制限事項	石川県広告事業掲載基準（第 2 条、第 4 条関係）
掲載方法に関する注意事項	13. ホームページのデザイン変更に伴い掲出箇所を変更する場合がある。 14. メンテナンス等により一時的に不掲載となる場合がある（事前連絡有）。
契約後の日程	【広告原稿の提出について】 13. 広告主及び広告内容が決定次第、制限事項に反していないことを判断するために必要な事項（広告主の概要、業務内容や掲載する商品、サービス等）を、県に報告すること。 14. 掲載開始日から起算して 10 日前までに、広告原稿を E メールにて県に提出すること。提出後、原稿を修正する必要がある場合は、県と協議の上、速やかにその作業を行うこと。 【広告掲載期間について】 石川県ホームページ広告掲載要領第 6 条第 2 項の規定による広告掲載開始日及び広告掲載終了日は次の通りとする。 13. 日曜日及び土曜日の場合、その直近の金曜日 14. 国民の祝日に関する法律（昭和 23 年法律第 178 号）に規定する休日の場合、その前日。12 月 29 日から 1 月 3 日の場合、12 月 28 日。
その他	—

◆ 連絡先

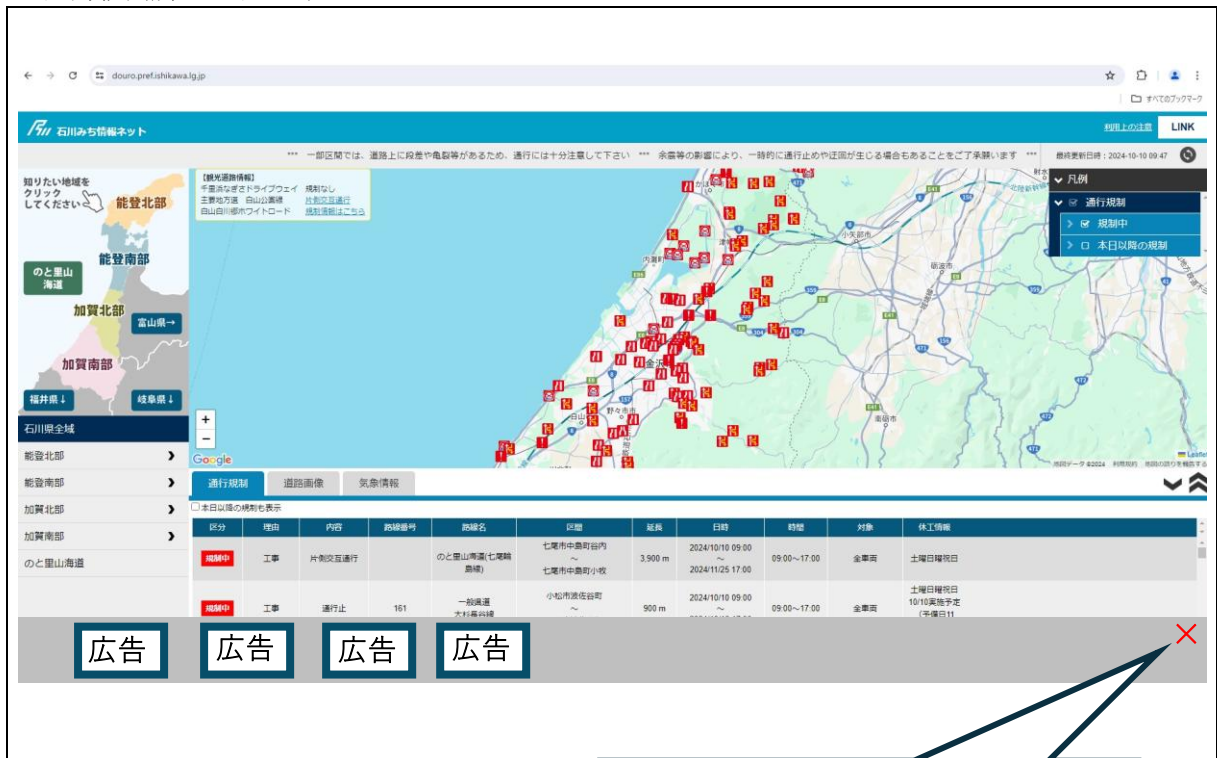
所属 石川県 土木部 道路整備課
所在地 〒920-8580 石川県金沢市鞍月 1-1 行政庁舎 15 階
連絡先 電話番号 076-225-1727 / FAX 076-225-1728
電子メール e250500a@pref.ishikawa.lg.jp

「石川みち情報ネット」への広告掲載箇所

1 ホームページ全体の画像



2 広告掲載箇所のアップ等



広告は×を押すと消える仕組み

8「石川県教員総合研修センター・いしかわ師範塾ホームページ」への バナー広告掲載仕様書

1 媒体の概要

ホームページの名称	石川県教員総合研修センター・いしかわ師範塾ホームページ
URL	https://cms1.ishikawa-c.ed.jp/center/
目 的	石川県教員総合研修センター及びいしかわ師範塾の事業案内及び講座受講申込み受付を行う。
年間アクセス数	(R6 実績) 434,787 件
主な閲覧者	石川県公立学校教員
備 考	約 9,000 人の石川県公立学校教員が閲覧するサイトのトップページ

2 募集バナー広告枠（別紙参照）

枠数	3 枠
1 枠あたりの大きさ	原則縦 60 ピクセル×横 120 ピクセル
容量	8 キロバイト以下

3 注意事項等

掲載内容に関する 制限事項	<ol style="list-style-type: none"> 1. 石川県広告事業掲載基準（第 2 条、第 4 条関係） 2. <u>教師・講師等を募る広告及び当センターホームページに既にある「研修講座申込」、「いじめ相談」「教育相談」を行う業種のほか、教育機関として不適切と思われる業種は掲載不可。</u>
掲載方法に関する 注意事項	<ol style="list-style-type: none"> 1. ホームページのデザイン変更に伴い掲出箇所を変更する場合がある。 2. メンテナンス等により一時的に不掲載となる場合がある（事前連絡有）。
契約後の日程	<p>【広告原稿の提出について】</p> <ol style="list-style-type: none"> 1. <u>広告主及び広告内容が決定次第、制限事項に反していないことを判断するために必要な事項（広告主の概要、業務内容や掲載する商品、サービス等）を、県に報告すること。</u> 2. <u>掲載開始日から起算して 10 日前までに、</u>広告原稿を E メールにて県に提出すること。提出後、原稿を修正する必要がある場合は、県と協議の上、速やかにその作業を行うこと。 <p>【広告掲載期間について】</p> <p>石川県ホームページ広告掲載要領第 6 条第 2 項の規定による広告掲載開始日及び広告掲載終了日は次の通りとする。</p> <ol style="list-style-type: none"> 1. 日曜日及び土曜日の場合、その直近の金曜日 2. 国民の祝日に関する法律（昭和 23 年法律第 178 号）に規定する休日の場合、その前日。12 月 29 日から 1 月 3 日の場合、12 月 28 日。
その他	—

◆ 連絡先

所属 石川県教員総合研修センター 総務広報課
 所在地 〒921-8153 石川県金沢市高尾町ウ 31 番地 1
 連絡先 電話番号 076-298-3515／ FAX 076-298-3518
 電子メール center@ishikawa-c.ed.jp

石川県教員総合研修センター・いしかわ師範塾

〒921-8153
石川県金沢市高尾町ウ31番地1



トップページ

総合案内	>
研修講座	>
スクールネット	>
教材・資料	>
科学教育関係	>
いしかわ師範塾	>

お問い合わせ

ご意見・ご感想・お問合せは
center@ishikawa-c.ed.jpへ

アクセスカウンター

0 1 4 7 6 2 9 9

バナー広告

広告

広告

広告

お知らせ（※【SSN】はスマートスクールネットに掲載）

- ・新型コロナウイルス感染症拡大防止に向けた取組（R5.4.7）.pdf（R5.4.7）
- ・令和5年度石川県教員研修計画
- ・石川県教員育成指標（令和4年12月変更）
- ・研修講座の変更について掲載しました。20230925_研修講座変更一覧表.pdf（R5.9.25更新）
- ・越馬徳治科学教育研究奨励の発表動画（R4年度分）を掲載しました。（R5.2.17）
- ・センターに来所する際は、新型コロナウイルスの感染予防にご協力ください。
- ・研修への参加に不安がある場合は、学校長との相談の上、出欠を判断してください。
- ・石川県教員総合研修センターの貸館に関する仮予約・様式は[こちら](#)

知る

○研修 My Page

申し込む

○研修申込システム

サポート

○案内・申込

ダウンロードする

- 各種様式・届出・資料
- 基本研修関係書類・課題等
- 自己評価ファイル

視聴する

- オンデマンド配信
- ライブ配信
- 動画ライブラリ 等

相談

- 教育相談
- 24時間相談テレホン（子供SOS・休職）

スマート
スクールネット

石川県教員育成指標
石川県教員研修計画

オンデマンド配信

ライブ配信

NetCommons3 サポート

9 「スポチャレいしかわ」へのバナー広告掲載仕様書

1 媒体の概要

ホームページの名称	スポチャレいしかわ
URL	https://www.spochalle.pref.ishikawa.jp/
目 的	本県小学生の体力向上に向け、運動の動機づけを図るためのシステム
年間アクセス数	(R6 実績) 70,307 件 ※R6.10 月サイト公開のため、R6.10 月～R7.3 月のアクセス数
主な閲覧者	小学生、保護者、教職員
備 考	県内小学生(約5万人)による体力向上の取組み結果をリアルタイムに閲覧できるサイトのトップページ。学校体育関係事業の情報発信も実施しており、小・中・高の教職員等も閲覧する。

2 募集バナー広告枠(別紙参照)

枠数	15 枠
1 枠あたりの大きさ	縦 110 ピクセル×横 500 ピクセル以下
容量	250 キロバイト以下

3 注意事項等

掲載内容に関する制限事項	石川県広告事業掲載基準(第2条、第4条関係) <u>教育機関として不適切と思われる業種、児童生徒の閲覧に不適切と思われる業種は掲載不可</u>
掲載方法に関する注意事項	15. ホームページのデザイン変更に伴い掲出箇所を変更する場合がある。 16. メンテナンス等により一時的に不掲載となる場合がある(事前連絡有)。
契約後の日程	<p>【広告原稿の提出について】</p> <p>15. <u>広告主及び広告内容が決定次第、制限事項に反していないことを判断するために必要な事項(広告主の概要、業務内容や掲載する商品、サービス等)を、県に報告すること。</u></p> <p>16. <u>掲載開始日から起算して10日前までに、広告原稿をEメールにて県に提出すること。提出後、原稿を修正する必要がある場合は、県と協議の上、速やかにその作業を行うこと。</u></p> <p>【広告掲載期間について】</p> <p>石川県ホームページ広告掲載要領第6条第2項の規定による広告掲載開始日及び広告掲載終了日は次の通りとする。</p> <p>15. 日曜日及び土曜日の場合、その直近の金曜日</p> <p>16. 国民の祝日に関する法律(昭和23年法律第178号)に規定する休日の場合、その前日。12月29日から1月3日の場合、12月28日。</p>
その他	—

◆ 連絡先

所属 石川県 教育委員会事務局 保健体育課
 所在地 〒920-8580 石川県金沢市鞍月1-1 行政庁舎18階
 連絡先 電話番号 076-225-1851 / FAX 076-225-1854
 電子メール hokentaiiku@pref.ishikawa.lg.jp

「スポチャレいしかわ」への広告掲載箇所

1 ホームページ全体の画像

クラスのみんなで
スポチャレいしかわ

お知らせ 種目の説明 ランキング Q & A 資料ダウンロード **Aa 文字サイズ** 教職員ログイン

うごくって
たの
楽しい!

みんなではじめるスポーツチャレンジ

みんなの成績を見る

お知らせ

すべて見る

2024年 3月 1日

お知らせ

令和5年度スポチャレいしかわ表彰学級です。

2024年 1月 12日

動画

【スポチャレ動画】宝達志水町立相見小学校4年生の「40m」です。

2024年 1月 12日

動画

【スポチャレ動画】宝達志水町立相見小学校4年生の「長なわ」です。

最新の記録

スポチャレ 40m走

11回

2024年 2月 13日
羽咋市立粟ノ保小学校 1年1組
実施人数: 10名

11秒40

2024年 2月 5日
輪島市立三井小学校 3,4年複
実施人数: 2名

9秒74

62回

スポチャレ 8の字

2024年 3月 24日
珠洲市立河井小学校 1年海組
実施人数: 21名

24名

2024年 2月 2日
珠洲市立直小学校 2年1組
実施人数: 18名

268名

スポチ

2024年 3月
加賀市立井田小学校 1年2組
実施人数:

過去のランキングを見る

クラスのみんなで
スポチャレいしかわ

お知らせ 種目の説明 ランキング Q & A 資料ダウンロード リンク集 教職員ログイン

お問い合わせ先

石川県教育委員会 保健体育課
〒920-8575
石川県金沢市鞍月1-1 行政庁舎 18F
TEL: 076-225-1853 FAX: 076-225-1854
Mail: hokentaiiku@pref.ishikawa.lg.jp

広告

広告

広告

広告

広告

広告

広告

広告

広告

広告

広告

広告

広告

広告

広告

Copyright © 石川県広域スポーツ支援センター / All Rights Reserved.

石川県教育委員会
スポチャレいしかわ

うごくって楽しい!
みんなではじめるスポーツチャレンジ

お知らせ

2024年 3月 1日 お知らせ
令和5年度スポチャレいしかわ表彰学級です。

2024年 1月 12日 動画
【スポチャレ動画】宝達志水町立相見小学校4年生の「40m」です。

2024年 1月 12日 動画
【スポチャレ動画】宝達志水町立相見小学校4年生の「長なわ」です。

すべて見る

最新の記録

40m走 8の字 長なわ シャトルボール

スポチャレ 40m走

2024年 2月 13日
羽咋市立粟ノ保小学校 1年1組
実施人数：10名 11秒40

2024年 2月 5日
輪島市立三井小学校 3,4年複
実施人数：2名 9秒74

2024年 2月 3日
穴水町立穴水小学校 4年1組
9秒67

40m走 種目の説明を見る

ランキング

40m走 8の字 長なわ シャトルボール

総合ランキング

2023年度 スポチャレ 40m走

小学一年生

1 11秒40
羽咋市立粟ノ保小学校 1年1組
実施人数：10名 2024年 2月 13日

2 11秒50
輪島市立門前東小学校 1年1組
実施人数：4名 2024年 5月 23日

3 11秒70
七尾市立石崎小学校 1年1組
実施人数：24名 2024年 6月 21日

ランキング一覧を見る

過去のランキングを見る

お問い合わせ先

石川県教育委員会 保健体育課
〒920-8575 石川県金沢市鞍月1-1 行政庁舎 18F
FAX：076-225-1854 TEL：076-225-1853
Mail：hokentaiiku@pref.ishikawa.lg.jp

広告

ランキング

40m走 8の字 長なわ シャトルボール

総合ランキング

2023年度 スポチャレ 40m走

小学一年生

1 11秒40
羽咋市立粟ノ保小学校 1年1組
実施人数：10名 2024年 2月 13日

2 11秒50
輪島市立門前東小学校 1年1組
実施人数：4名 2024年 5月 23日

3 11秒70
七尾市立石崎小学校 1年1組
実施人数：24名 2024年 6月 21日

ランキング一覧を見る

過去のランキングを見る

お問い合わせ先

石川県教育委員会 保健体育課
〒920-8575 石川県金沢市鞍月1-1 行政庁舎 18F
FAX：076-225-1854 TEL：076-225-1853
Mail：hokentaiiku@pref.ishikawa.lg.jp

広告

広告

広告

広告

広告

広告

広告

広告

広告

広告

Copyright © 石川県広域スポーツ支援センター / All Rights Reserved.