

EBPMの本格導入に向けたデータ利活用

効果的なデータの取得に向けたポイントや庁内の課題の共有

データアナリスト
羽生田文登

データの
価値・意味

A課

健康意識調査アンケート分析

C課

イベント施設の環境分析

D課

県民意識調査分析

E課

人流データと温泉地宿泊者数予測モデルの開発

サンプル分析

G課

メール等の音声分析

H課

形態素解析エンジンの開発及び自然言語処理マクロの構築

データ発掘

J課

経済動向調査レポート作成の業務効率化支援

業務
効率化

がん検診作成の業務支援

活用と可視

フリーア座席登録構築の支

データの 価値・意味

年に一回のレポートを作るためだけのデータです

四半期ごとの資料を作るためのデータです

担当者ごとに作成するフォーマットはバラバラです

数値データはワードに入力して印刷しています

FAX・手書きの紙が届きます。それを手で入力しています。

県庁にはデータはたくさんある。
ただ、**利用**を想定したデータの管理が出来ていない。



時系列・他のデータと「**つながる**」形でデータを収集しているか

データの
価値・意味

とある県民から届いた声 (一部加工済)

「国からも県からも市町からも同じようなアンケートが届いて大変」

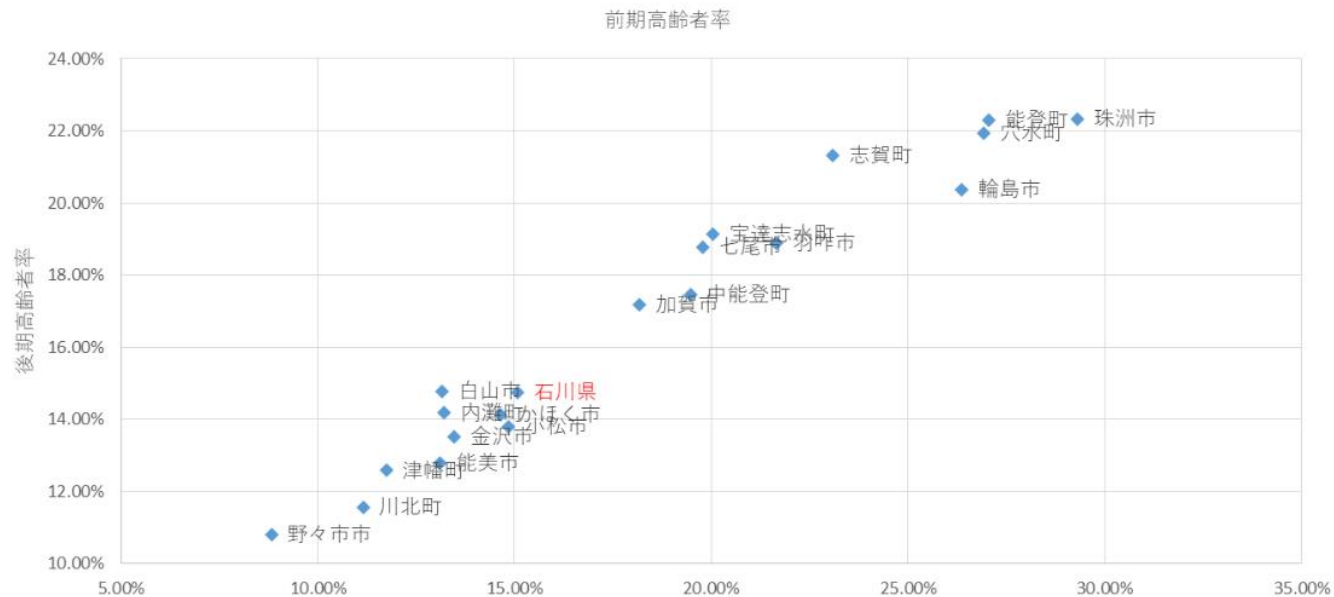
国の統計

県の統計

市町の統計

19市町の前期高齢者率と後期高齢者率

2022年時点の各市町ごとの総人口における高齢者率を表しています。



出典：石川県の人口 (石川県HP)

業務効率化

この分厚い冊子を作るために、毎年6か月くらい費やしています。
なんとか効率化出来ないでしょうか。

四半期ごとに行う必要がある調査は、資料作成に
すごく手間がかかるので、効率化したい。

業務効率化を行うための1番の近道

業務を**定量化**・データを**再定義**すること

収集方法は？

何人で？

どのくらい時間が掛かっている？

頻度は？

この数値は必要？

これってどういうデータ？

そもそも必要？

データ発掘

独自の石川県の業種ごとの指標を作りたい

ひゃくまんさんの3Dスキャンしたデータが眠っている

オープンデータ用にいずれすべてcsv形式に直したい

他県とのデータ連携をしたい

システムを内製化したい

「普段の業務に+α」ではなく、「普段の業務を減らす」ことで、
実はやりたかったこと、今までは外注していたこと、個々のスキルアップも実現出来る。

しかし、現状、時間はない。残業も多め。

データの
価値・意味

- データの価値・意味が分かる
- アイデアが浮かぶ

データ発掘

- トライアル&エラー
- 内製化

業務
効率化

- スキルアップ
- データを再定義
- 理解が深まる