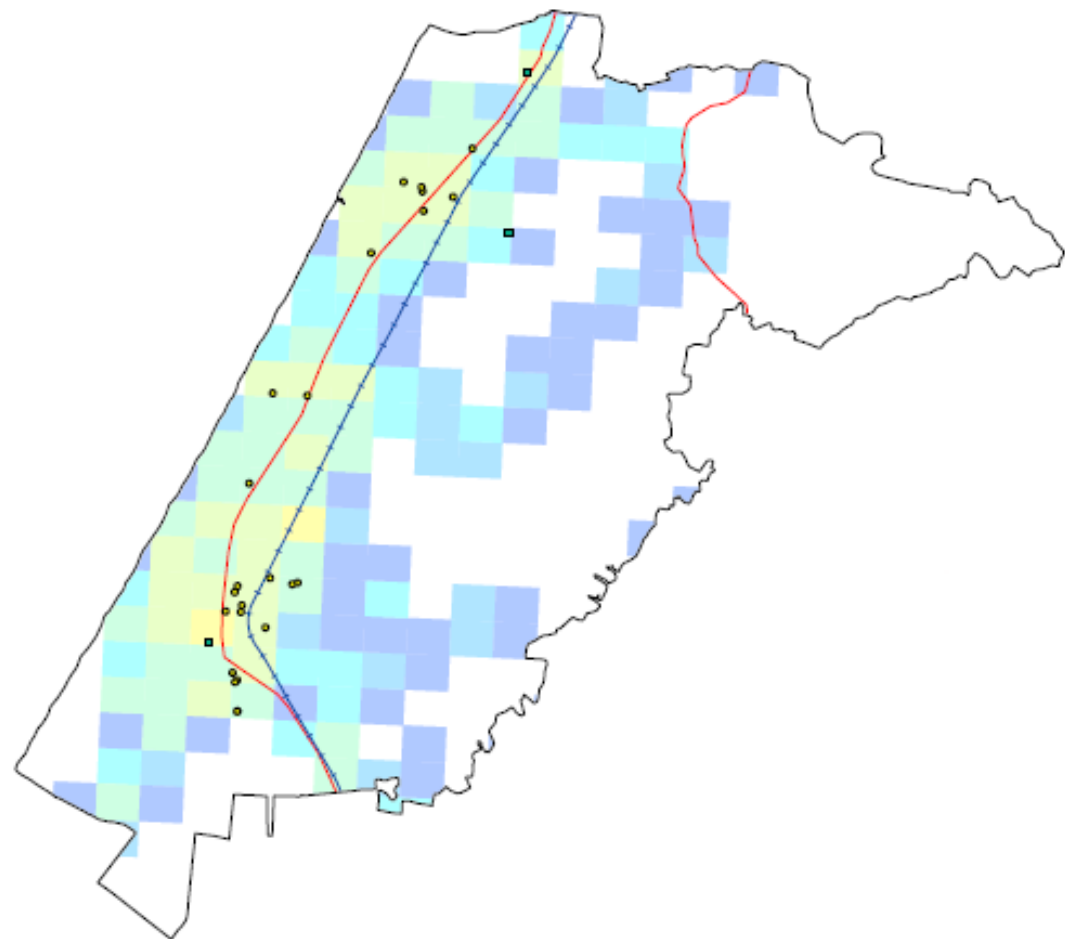


かほく市：河北郡市医師会管内

石川中央医療圏の外来医師偏在指標：119.0（外来医師多数区域）



17209  
石川県  
かほく市

- ◎ 都道府県庁所在地
- 医療施設(病院)
- 医療施設(一般診療所)
- 新幹線
- JR
- 高速道路
- 国道

平成27年国勢調査  
人口メッシュ(人)

0 50 100 200 500 1000 2000 3000 5000 12000



※国土院の基礎地図情報を使用

○主たる診療科別の診療所医師数

内科	外科	整形外科	脳神経外科	小児科	産婦人科	皮膚科	泌尿器科	眼科	耳鼻咽喉科	精神科	その他
10	0	1	0	2	1	0	0	2	1	0	1

(出典) 外来医師偏在指標に係るデータ集 (厚生労働省)

○診療科別の診療所数

		内科	外科	整形外科	脳神経外科	小児科	産婦人科	皮膚科	泌尿器科	眼科	耳鼻咽喉科	精神科
郡市医師会												
河北郡市	かほく市	12	3	2	0	9	1	2	0	2	0	1
	津幡町	11	1	4	1	7	1	3	0	2	1	0
	内灘町	8	1	1	0	5	2	1	0	2	2	0

※複数診療科を標榜している場合、それぞれの診療科にカウントしている

(出典) 「地域医療情報システム」 (日本医師会)

<診療所医師数及び診療所数に関する郡市医師会からのメッセージ>

- ・最近耳鼻咽喉科の診療所が1か所閉院しており、地域住民の方々から新規開業の要望がある。

○訪問診療を実施している医療機関数

市町	診療所数						市町	病院数								
	うち調査回答機関数							うち調査回答機関数								
	うち訪問診療実施機関数							うち訪問診療実施機関数								
	担当患者数別							担当患者数別								
	1～9名	10～19名	20名以上		1～9名	10～19名	20名以上		1～9名	10～19名	20名以上		1～9名	10～19名	20名以上	
かほく市	21	17	7	2	2	3	かほく市	3	3	2	0	1	1			

(出典) H28石川県健康福祉部地域医療推進室調べ

<訪問診療に関する郡市医師会からのメッセージ>

・多職種と連携し在宅医療を推進しているので協力をお願いしたい。

○その他の医療機能に関する郡市医師会メッセージ

・産業医の資格を持っている方は積極的な活用をお願いしたい。

○石川中央医療圏（かほく市）における不足する医療機能

外来医師多数区域である石川中央医療圏で新規開業をする場合、届出の際、下記のいずれかの機能を担うことを確認する。

- 地域で特に不足する診療科での開業、診療所が特に不足する地区での開業  
特に不足する診療科：耳鼻咽喉科  
特に不足する地区：なし
- 訪問診療の実施
- 在宅当番医・金沢広域急病センターへの協力
- 地域で不足するその他の医療機能の実施  
不足するその他の医療機能：産業医

○在宅当番医・休日夜間急患センターの実施体制

区分	参加数	(参考) 郡市医師会	
<b>○河北郡市医師会・在宅当番医（2か所）</b>		河北郡市医師会（49）	内科とその他の診療科の組み合わせ。 小児は内科で対応。急病センターと掛け持ちの医師あり。
①かほく市	診療所15 病院2	・かほく市16	
②津幡町	診療所18 病院2	・津幡町19	
③内灘町	診療所11	・内灘町14	
<b>○金沢広域急病センター</b>		※金沢広域急病センターの小児科は石川中央医療圏4市2町により	
①小児科	登録医55人（うち大学派遣15人）	合同で運営	

(出典) 診療所数：「地域医療情報システム」（日本医師会）

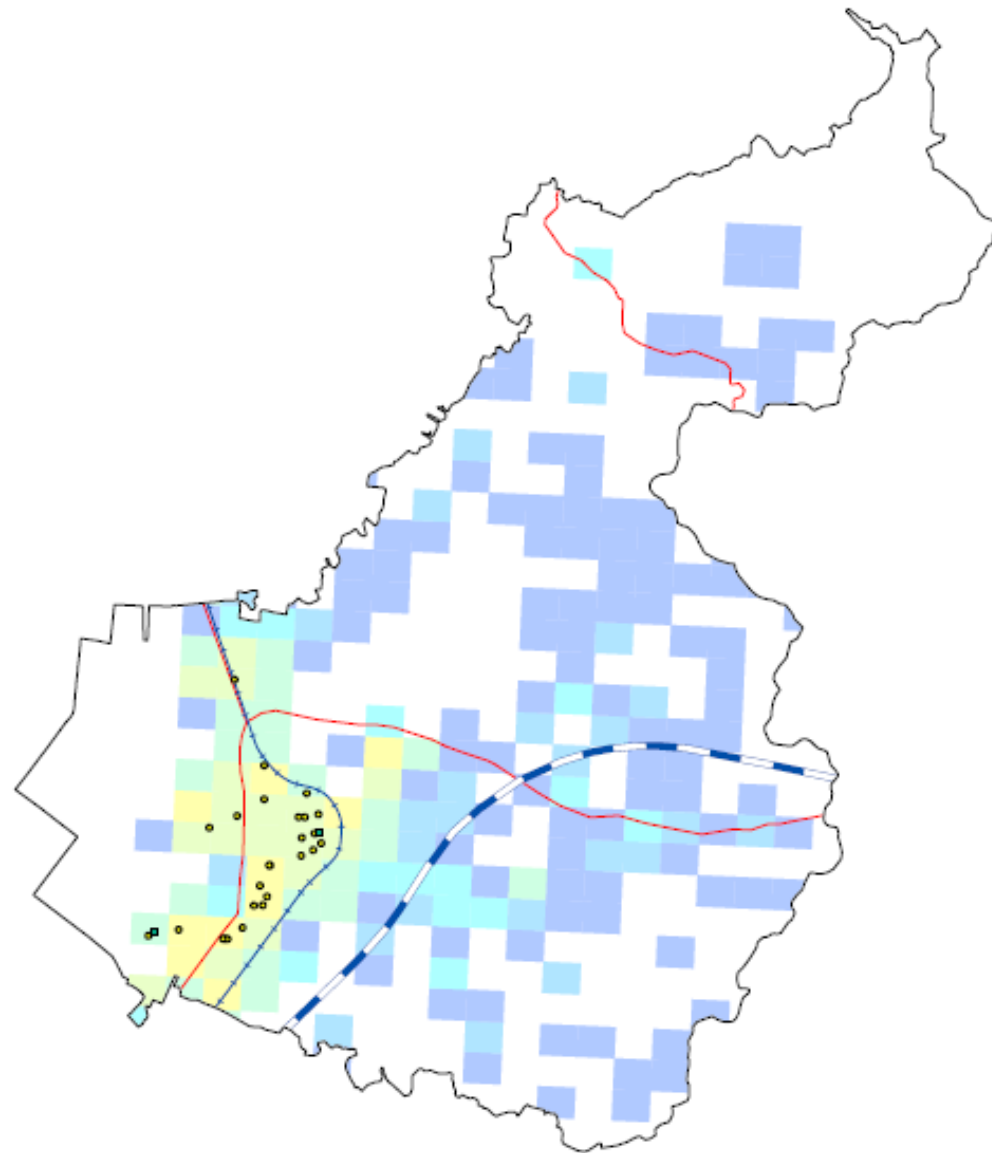
在宅当番参加数：「救急医療提供体制現況調べ」（地域医療推進室）

<在宅当番医・休日夜間急患センターに関する郡市医師会からのメッセージ>

・行政からの委託事業である休日当番医に参加をお願いしたい。

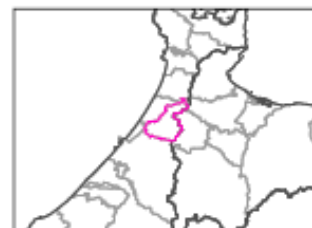
津幡町：河北郡市医師会管内

石川中央医療圏の外来医師偏在指標：119.0（外来医師多数区域）



17361  
石川県  
津幡町

- ◎ 都道府県庁所在地
- 医療施設(病院)
- 新幹線
- 医療施設(一般診療所)
- JR
- 高速道路
- 国道



○主たる診療科別の診療所医師数

内科	外科	整形外科	脳神経外科	小児科	産婦人科	皮膚科	泌尿器科	眼科	耳鼻咽喉科	精神科	その他
9	1	2	1	1	1	2	0	2	1	0	1

(出典) 外来医師偏在指標に係るデータ集 (厚生労働省)

○診療科別の診療所数

		内科	外科	整形外科	脳神経外科	小児科	産婦人科	皮膚科	泌尿器科	眼科	耳鼻咽喉科	精神科
郡市医師会												
河北郡市	かほく市	31	5	7	1	21	4	6	0	6	3	1
	津幡町	12	3	2	0	9	1	2	0	2	0	1
	内灘町	11	1	4	1	7	1	3	0	2	1	0
	内灘町	8	1	1	0	5	2	1	0	2	2	0

※複数診療科を標榜している場合、それぞれの診療科にカウントしている

(出典) 「地域医療情報システム」 (日本医師会)

<診療所医師数及び診療所数に関する郡市医師会からのメッセージ>

○訪問診療を実施している医療機関数

市町	診療所数						市町	病院数								
	うち調査回答機関数							うち調査回答機関数								
	うち訪問診療実施機関数							うち訪問診療実施機関数								
	担当患者数別							担当患者数別								
	1～9名	10～19名	20名以上		1～9名	10～19名	20名以上		1～9名	10～19名	20名以上		1～9名	10～19名	20名以上	
津幡町	23	17	3	1	0	2	津幡町	2	2	0	0	0	0	0	0	0

(出典) H28石川県健康福祉部地域医療推進室調べ

<訪問診療に関する郡市医師会からのメッセージ>

・多職種と連携し在宅医療を推進しているので協力をお願いしたい。

○その他の医療機能に関する郡市医師会メッセージ

・産業医の資格を持っている方は積極的な活用をお願いしたい。

○石川中央医療圏（津幡町）における不足する医療機能

外来医師多数区域である石川中央医療圏で新規開業をする場合、届出の際、下記のいずれかの機能を担うことを確認する。

- 地域で特に不足する診療科での開業、診療所が特に不足する地区での開業
  - 特に不足する診療科：なし
  - 特に不足する地区：なし
- 訪問診療の実施
- 在宅当番医・金沢広域急病センターへの協力
- 地域で不足するその他の医療機能の実施
  - 不足するその他の医療機能：産業医

○在宅当番医・休日夜間急患センターの実施体制

区分	参加数	(参考) 郡市医師会	
○河北郡市医師会・在宅当番医(2か所)		河北郡市医師会(49)	内科とその他の診療科の組み合わせ。 小児は内科で対応。急病センターと掛け持ちの医師あり。
①かほく市	診療所15 病院2	・かほく市16	
②津幡町	診療所18 病院2	・津幡町19	
③内灘町	診療所11	・内灘町14	
○金沢広域急病センター		※金沢広域急病センターの小児科は石川中央医療圏4市2町により	
①小児科	登録医55人(うち大学派遣15人)	合同で運営	

(出典) 診療所数：「地域医療情報システム」(日本医師会)

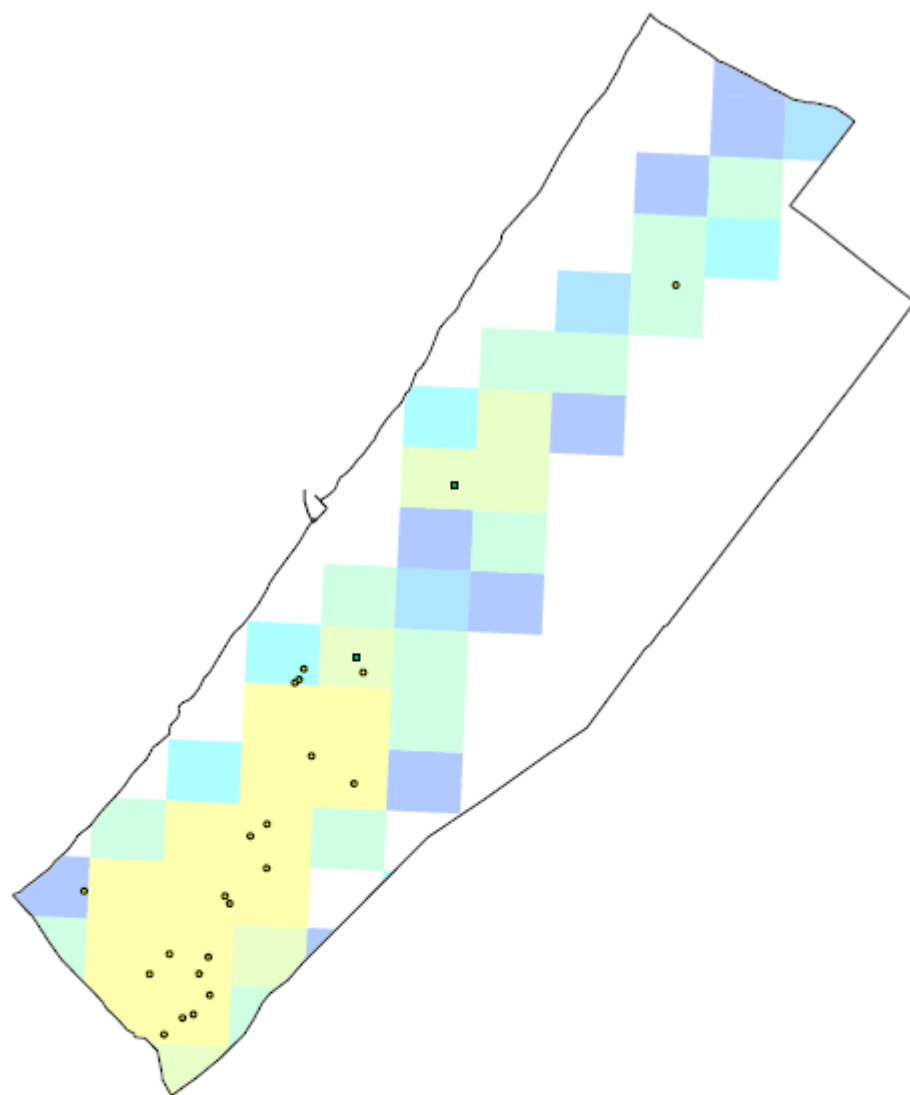
在宅当番参加数：「救急医療提供体制現況調べ」(地域医療推進室)

<在宅当番医・休日夜間急患センターに関する郡市医師会からのメッセージ>

・行政からの委託事業である休日当番医に参加をお願いしたい。

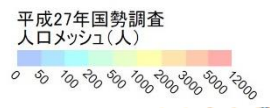
# 内灘町：河北郡市医師会管内

石川中央医療圏の外来医師偏在指標：119.0（外来医師多数区域）



17365  
石川県  
内灘町

- ◎ 都道府県庁所在地
- 医療施設(病院)
- 新幹線
- 医療施設(一般診療所)
- JR
- 高速道路
- 国道



## ○主たる診療科別の診療所医師数

内科	外科	整形外科	脳神経外科	小児科	産婦人科	皮膚科	泌尿器科	眼科	耳鼻咽喉科	精神科	その他
6	0	0	0	0	1	2	0	2	2	0	2

(出典) 外来医師偏在指標に係るデータ集 (厚生労働省)

## ○診療科別の診療所数

		内科	外科	整形外科	脳神経外科	小児科	産婦人科	皮膚科	泌尿器科	眼科	耳鼻咽喉科	精神科
郡市医師会												
河北郡市	かほく市	12	3	2	0	9	1	2	0	2	0	1
	津幡町	11	1	4	1	7	1	3	0	2	1	0
	内灘町	8	1	1	0	5	2	1	0	2	2	0

※複数診療科を標榜している場合、それぞれの診療科にカウントしている

(出典) 「地域医療情報システム」 (日本医師会)

## <診療所医師数及び診療所数に関する郡市医師会からのメッセージ>

- ・胃カメラによる胃がん検診が始まったが、対応できる医師が不足しているため、胃内視鏡のできる医師の開業をお待ちしている。

○訪問診療を実施している医療機関数

市町	診療所数						市町	病院数								
	うち調査回答機関数							うち調査回答機関数								
	うち訪問診療実施機関数							うち訪問診療実施機関数								
	担当患者数別							担当患者数別								
	1～9名	10～19名	20名以上		1～9名	10～19名	20名以上		1～9名	10～19名	20名以上		1～9名	10～19名	20名以上	
内灘町	15	14	4	3	0	1	内灘町	2	2	0	0	0	0	0	0	0

(出典) H28石川県健康福祉部地域医療推進室調べ

<訪問診療に関する郡市医師会からのメッセージ>

・多職種と連携し在宅医療を推進しているので協力をお願いしたい。

○その他の医療機能に関する郡市医師会メッセージ

・産業医の資格を持っている方は積極的な活用をお願いしたい。

○石川中央医療圏（内灘町）における不足する医療機能

外来医師多数区域である石川中央医療圏で新規開業をする場合、届出の際、下記のいずれかの機能を担うことを確認する。

- 地域で特に不足する診療科での開業、診療所が特に不足する地区での開業  
特に不足する診療科：内科（胃内視鏡を実施する場合のみ）  
特に不足する地区：なし
- 訪問診療の実施
- 在宅当番医・金沢広域急病センターへの協力
- 地域で不足するその他の医療機能の実施  
不足するその他の医療機能：産業医

○在宅当番医・休日夜間急患センターの実施体制

区分	参加数	(参考) 郡市医師会	
<b>○河北郡市医師会・在宅当番医（2か所）</b>		河北郡市医師会（49）	内科とその他の診療科の組み合わせ。 小児は内科で対応。急病センターと掛け持ちの医師あり。
①かほく市	診療所15 病院2	・かほく市16	
②津幡町	診療所18 病院2	・津幡町19	
③内灘町	診療所11	・内灘町14	
<b>○金沢広域急病センター</b>		※金沢広域急病センターの小児科は石川中央医療圏4市2町により	
①小児科	登録医55人（うち大学派遣15人）	合同で運営	

(出典) 診療所数：「地域医療情報システム」（日本医師会）

在宅当番参加数：「救急医療提供体制現況調べ」（地域医療推進室）

<在宅当番医・休日夜間急患センターに関する郡市医師会からのメッセージ>

・行政からの委託事業である休日当番医に参加をお願いしたい。