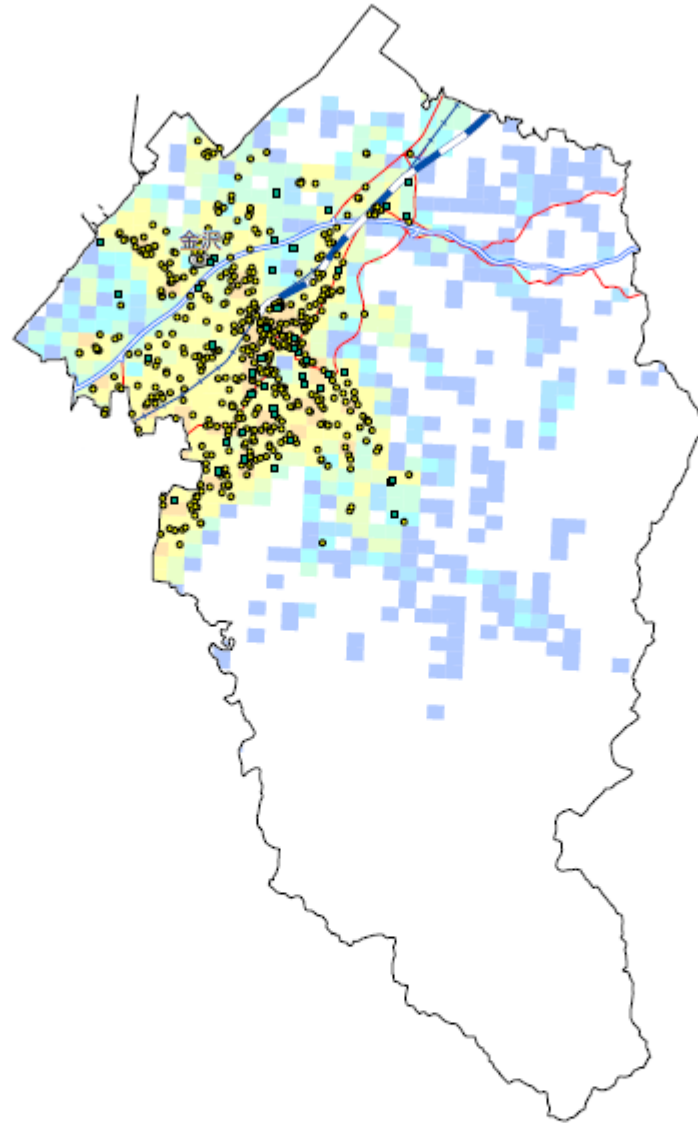


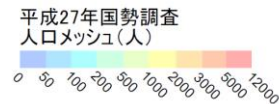
金沢市：金沢市医師会管内

石川中央医療圏の外来医師偏在指標：119.0（外来医師多数区域）



17201
石川県
金沢市

- ◎ 都道府県庁所在地
- 医療施設(病院)
- 医療施設(一般診療所)
- 新幹線
- JR
- 高速道路
- 国道



0 2.75 5.5 km

※国土院の基盤地図情報を使用

○主たる診療科別の診療所医師数

内科	外科	整形外科	脳神経外科	小児科	産婦人科	皮膚科	泌尿器科	眼科	耳鼻咽喉科	精神科	その他
186	19	24	5	28	26	27	2	35	21	16	31

(出典) 外来医師偏在指標に係るデータ集 (厚生労働省)

○診療科別の診療所数

	内科	外科	整形外科	脳神経外科	小児科	産婦人科	皮膚科	泌尿器科	眼科	耳鼻咽喉科	精神科
都市医師会											
金沢市	198	43	44	8	48	23	36	6	35	16	22

※複数診療科を標榜している場合、それぞれの診療科にカウントしている
(出典) 「地域医療情報システム」 (日本医師会)

<診療所医師数及び診療所数に関する都市医師会からのメッセージ>

- 医師の高齢化により、下記の診療科について不足が予想される
- ・小児科医 (現状は60代：11名、70代：7名、80代以上：3名)
 - ・産婦人科 (現状は60代：4名、70代：7名、80代以上：4名)
 - ・耳鼻咽喉科 (現状は60代：4名、70代：2名、80代以上：4名)

○訪問診療を実施している医療機関数

市町	診療所数						市町	病院数									
		うち調査回答機関数							うち調査回答機関数								
			うち訪問診療実施機関数							うち訪問診療実施機関数							
			担当患者数別							担当患者数別							
	1～9名	10～19名	20名以上		1～9名	10～19名	20名以上		1～9名	10～19名	20名以上		1～9名	10～19名	20名以上		
金沢市	409	281	64	32	9	23	金沢市	44	44	12	5	0	7				

(出典) H28石川県健康福祉部地域医療推進室調べ

<訪問診療に関する郡市医師会からのメッセージ>

- ・訪問診療は金沢市では比較的充足しているが、今後在宅医療が増え、不足することも考えられるため、協力をお願いしたい。
- ・訪問診療の実施にあたっては、事前にかかりつけ医等との連携をしっかりとしてほしい。

○その他の医療機能に関する郡市医師会メッセージ

- ・住民健診、予防接種、学校医、産業医への協力をお願いしたい。

○石川中央医療圏（金沢市）における不足する医療機能

外来医師多数区域である石川中央医療圏で新規開業をする場合、届出の際、下記のいずれかの機能を担うことを確認する。

- 地域で特に不足する診療科での開業、診療所が特に不足する地区での開業
特に不足する診療科：小児科、産婦人科、耳鼻咽喉科
特に不足する地区：なし
- 訪問診療の実施
- 在宅当番医・金沢広域急病センターへの協力
- 地域で不足するその他の医療機能の実施
不足するその他の医療機能：住民健診、予防接種、学校医、産業医

○在宅当番医・休日夜間急患センターの実施体制

区分	参加数	(参考) 郡市医師会	
○金沢市医師会・在宅当番医		金沢市医師会 (334)	
①内科 (3～4か所)	診療所102 病院13	・内科系198	急病センターと掛け持ちの医師あり
②小児科	診療所22 病院5	・小児科系48	急病センターと掛け持ちの医師あり
③整形外科	診療所23 病院9	・外科系82	
④外科	診療所26 病院8	・産婦人科系23	
⑤産婦人科	診療所17 病院2	・眼科系35	
⑥眼科	診療所24	・耳鼻咽喉科系16	
⑦耳鼻咽喉科	診療所14	・皮膚科系36	
⑧皮膚科・泌尿器科 ・形成外科	診療所27	・精神科系22	
○金沢広域急病センター		※金沢広域急病センターの小児科は石川中央医療圏4市2町により 合同で運営	
①内科	登録医83人		
②小児科	登録医55人 (うち大学派遣15人)		

(出典) 診療所数：「地域医療情報システム」 (日本医師会)

在宅当番参加数：「救急医療提供体制現況調べ」 (地域医療推進室)

<在宅当番医・休日夜間急患センターに関する郡市医師会からのメッセージ>

- ・金沢広域急病センターについては、現在、大学の勤務医からの応援が多い状況であるが、今後働き方改革により応援を得にくくなることが予想されるため、協力をお願いしたい。
- ・各診療科ごとに実施している休日当番医についても協力をお願いしたい。