

2026年

医学部についてのあれこれが聞ける！

医学部の先輩や
先輩医師が語る

自治医科大学に
ついてご紹介

石川県医学部進学セミナー & 自治医科大学医学部説明会

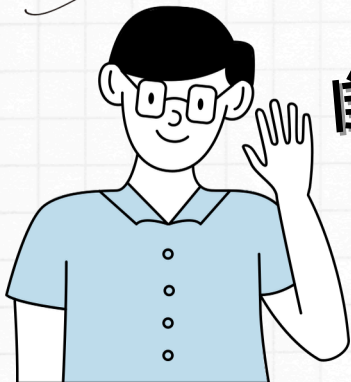
主催：石川県・石川県教育委員会

主催：石川県・自治医科大学

8/11

医学部進学セミナー 10:00-12:00

(火・祝) 自治医科大学説明会 13:30-15:30



石川県地場産業振興センター 本館3階 第5研修室で開催

(金沢市鞍月2丁目1番地)

第1部

医学部進学セミナー

01 県の取組(修学資金等)について

02 金沢大学について

- (1) 現役学生 (医学類特別枠1年生)
- (2) 医師・教員 (特任准教授 米田 憲秀)

03 金沢医科大学について

- (1) 現役学生 (医学部5年生)
- (2) 医師・教員
(能登北部地域医療研究所所長 中橋 毅)

04 自治医科大学について

- ・自治医科大学卒業医師
(石川県立中央病院 平塚 智仁)

※自治医科大学を簡単にご説明します。
詳細は午後の説明会をお聞き下さい。



第2部

自治医科大学医学部説明会

01 自治医科大学の特色・
入学者募集要項について

02 学生生活、入試体験について
・自治医科大学現役学生

03 卒業後の勤務について
・自治医科大学卒業医師
(石川県立中央病院 南 啓介)



自治医科大学とは

地域医療を支える医師を養成するため、全国の都道府県が共同で設立した、栃木県にある私立医科大学です。

<特徴>

- ・修学資金制度あり (授業料相当を貸与)
- ・質の高い教育 (国家試験合格率100%(R8))
- ・全国の地域医療学を意識した医学教育

<こんな方におすすめ>

- 医学部合格者の高校時代の勉強方法について知りたい
- 大学入学後の医学部の勉強や普段の生活について知りたい
- 医師の働き方や石川の地域医療について知りたい
- 県の支援制度 (金沢大学特別枠修学資金・自治医科大学修学資金) について知りたい

※高校3年生だけでなく、1・2年生、既卒生、保護者の方も大歓迎です！

申込方法：各高校・予備校の先生にお申し込みください。(学校ごとの申込)

問合せ先：石川県地域医療政策課

TEL 076-225-1449 FAX 076-225-1434 Mail iryoujin@pref.ishikawa.lg.jp