

# 2025年49週の疾患別保健所別報告数及び週推移表

(49週：12月1日～12月7日)

## このファイルをご覧の方に

このファイルは、県内の指定医療機関から届出のあった週単位の定点把握対象疾患※の発生動向について、次の7つの項目に分けて集計してあります。

### ■ 急性呼吸器感染症の発生状況……p. 1

### ■ 感染症発生動向調査(週報)の保健所別発生状況……p. 2

### ■ 疾患別の患者発生状況……p. 3～16

- 5週連続して患者発生数が0となった場合、当疾患のページは省略します。  
(平年：過去10年間の平均値のことを指します。)

### ■ 疾患別・年齢階級別患者報告数……p. 17

- 県内の疾患別患者数を年齢階級別に集計した表です。

### ■ 2025年感染症週報推移表……p. 18～21

- インフルエンザ、新型コロナウイルス感染症(COVID-19)並びに小児科、眼科、基幹定点対象感染症の患者数及び定点あたり患者数の週推移表です。

### ■ 全数把握対象疾患の年齢階級別等届出状況……p. 22

- 今週届出のあった全数把握対象疾患を年齢階級別等に集計した表です。

※ 週単位の定点把握対象疾患

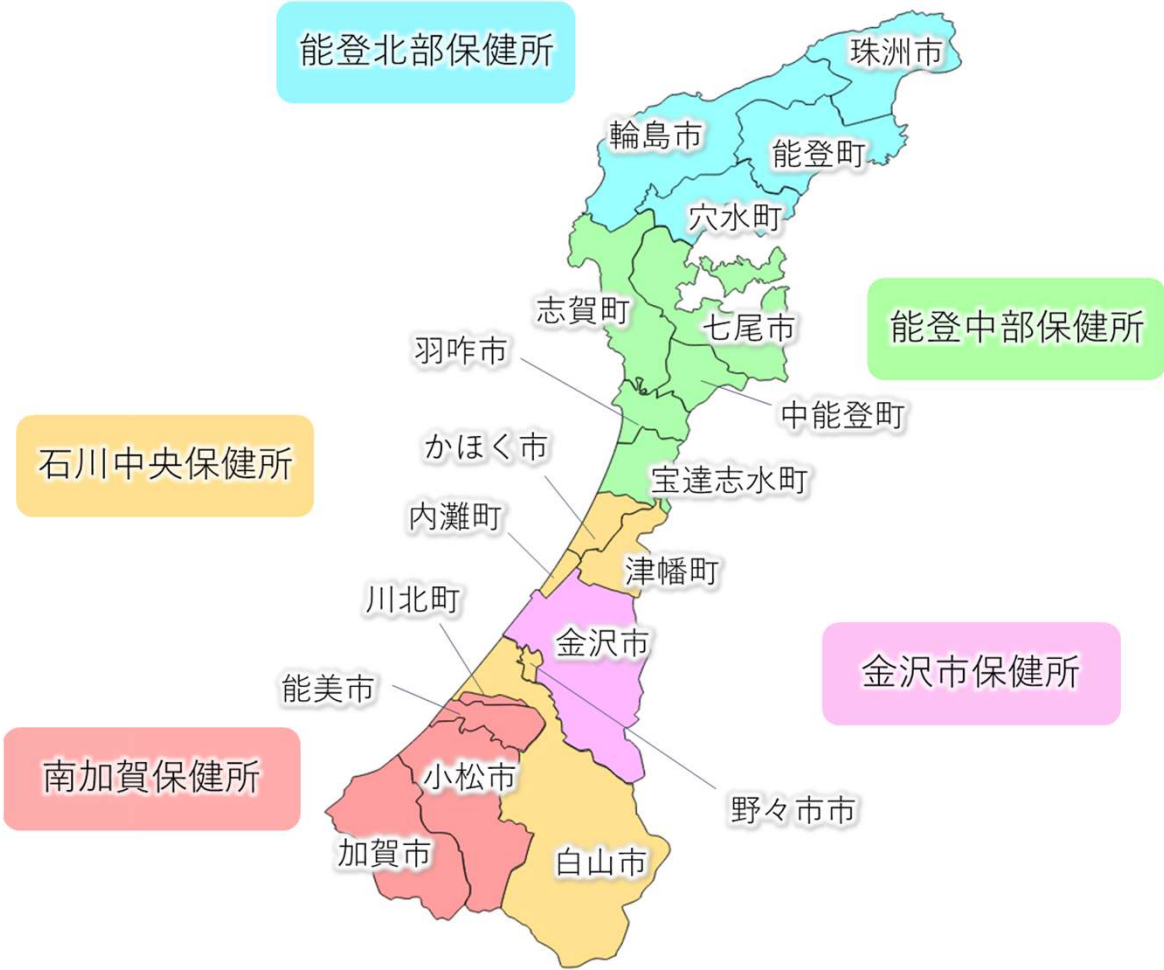
種 別	急性呼吸器感染症 定点	小児科定点	眼科定点	基幹定点
定 点 数 (医療機関)	4 7 *	2 8 *	7	5
	(小児科・内科)	(小児科)	(眼科)	(患者を300人以上収容する病院で小児科・内科医療を提供しているもの)
対象感染症	インフルエンザ (鳥インフルエンザ及び新型インフルエンザ等感染症を除く)  新型コロナウイルス感染症 (病原体がベータコロナウイルス(令和二年一月に中華人民共和国からWHOに対して、人に伝染する能力を有することが新たに報告するものに限り)であるものに限り)  急性呼吸器感染症**	RSウイルス感染症 咽頭結膜熱 A群 溶血性レンサ球菌 咽頭炎 感染性胃腸炎 水痘 手足口病 伝染性紅斑 突発性発しん ヘルパンギーナ 流行性耳下腺炎	急性出血性結膜炎 流行性角結膜炎	細菌性髄膜炎 無菌性髄膜炎 マイコプラズマ肺炎 クラミジア肺炎 (オウム病を除く) 感染性胃腸炎 (ロタウイルス)

\*2025年23週から定点数を変更(急性呼吸器感染症定点：48→47、小児科定点：29→28)しております。

\*\*「急性呼吸器感染症」についてはp.1に掲載しております。

# 石川県内の保健所と所管の市町

	保健所	所管の市町
	金沢市保健所	金沢市
	南加賀保健所	加賀市、小松市、能美市、川北町
	石川中央保健所	白山市、野々市市、かほく市、津幡町、内灘町
	能登中部保健所	七尾市、羽咋市、宝達志水町、志賀町、中能登町
	能登北部保健所	輪島市、珠洲市、穴水町、能登町

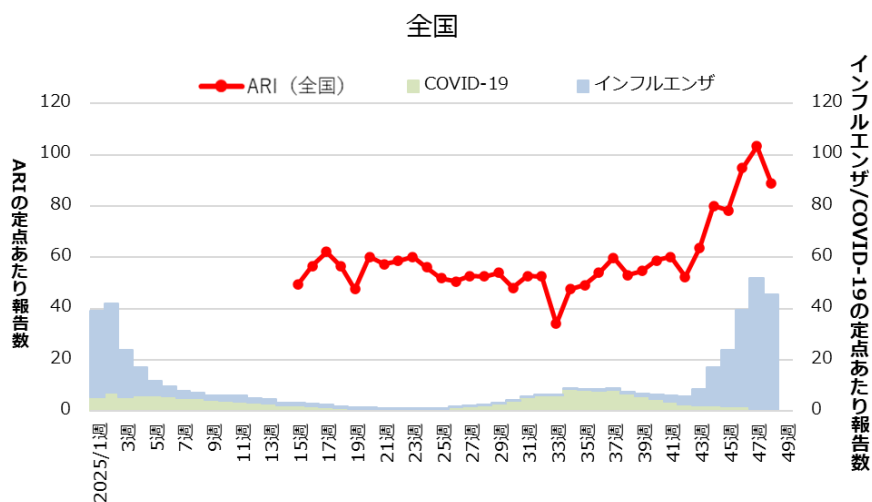
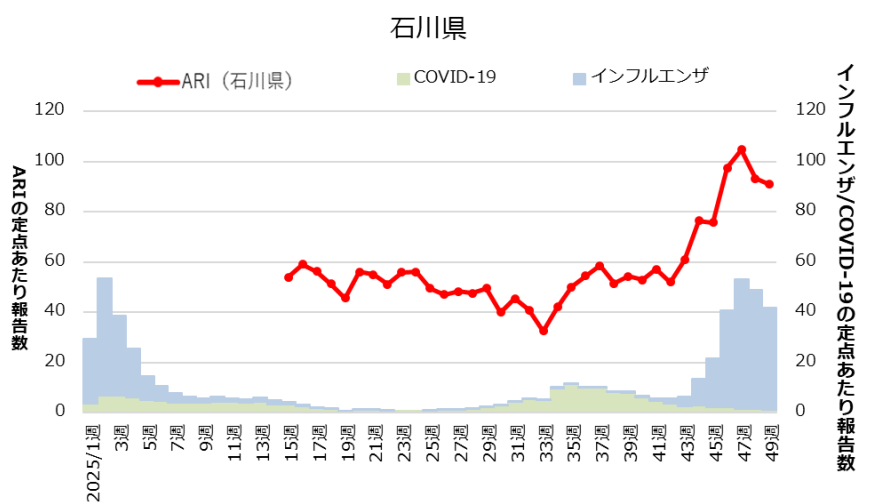


# 急性呼吸器感染症の発生状況

## ●石川県及び全国の ARI 発生状況

### 1. 保健所別ARI定点あたり患者報告数（5週間）

	45週	46週	47週	48週	49週
石川県	75.81	97.62	104.83	93.36	91.00
金沢市	89.75	115.56	127.63	106.50	105.75
南加賀	62.80	80.60	90.80	92.00	82.20
石川中央	89.55	95.09	109.18	103.55	107.36
能登中部	75.33	132.50	113.83	90.67	82.50
能登北部	15.50	23.00	23.25	20.25	21.75



急性呼吸器感染症の発生状況 URL：

<https://www.pref.ishikawa.lg.jp/hokan/kansenjoho/stock/ari/ari.html>

感 染 症 発 生 動 向 調 査 ( 週 報 ) の 保 健 所 別 発 生 状 況												
		調 査 対 象 期 間 定 点 当 り					石 川 中 央					備 考
		先 週 11/24～11/30	今 週 12/1～12/7	増減	前年同週	今週 (49週)	南 加 賀 定 点 10	金 沢 市 定 点 16	石川中央 定 点 11	能登中部 定 点 6	能登北部 定 点 4	
1	◎ インフルエンザ	2240	1923	△317	2.73	40.91	↓	↓	↓	↓	↓	
2	COVID-19	66	56	△10	2.71	1.19	↓	↓	↑	↓	↓	
							南 加 賀 定 点 6	金 沢 市 定 点 10	石川中央 定 点 6	能登中部 定 点 4	能登北部 定 点 2	新:今週新たに報告あり
3	RSウイルス感染症	11	11	—	0.14	0.39	↓	↓	↓	↑		
4	咽頭結膜熱	12	11	△1	0.31	0.39		↑	→	▽	新	
5	A群溶血性レンサ球菌咽頭炎	64	50	△14	1.52	1.79	↓	↑	↓	▽	▽	矢印:先週に引き続き報告あり
6	感染性胃腸炎	199	200	1	7.34	7.14	↑	↓	↑	↓		
7	水痘	18	8	△10	0.59	0.29	▽	↑	↓			↑ 増加
8	手足口病	4	3	△1	0.86	0.11	▽	新	↓			↓ 減少
9	伝染性紅斑	5	8	3	0.24	0.29	↑	新	新	↓		→ 同数
10	突発性発しん	2	7	5	0.17	0.25	↓		新	新		▽先週報告あり今週報告なし
11	ヘルパンギーナ	—	1	1	0.10	0.04			新			
12	流行性耳下腺炎	—	—	—	—	—						
							南 加 賀 定 点 1	金 沢 市 定 点 3	石川中央 定 点 1	能登中部 定 点 1	能登北部 定 点 1	
13	急性出血性結膜炎	—	—	—	—	—						
14	流行性角結膜炎	6	3	△3	1.57	0.43		↓	▽	新		
							南 加 賀 定 点 1	金 沢 市 定 点 1	石川中央 定 点 1	能登中部 定 点 1	能登北部 定 点 1	
15	細菌性髄膜炎	—	—	—	—	—						
16	無菌性髄膜炎	—	—	—	—	—						
17	マイコプラズマ肺炎	—	1	1	3.60	0.20		新				
18	クラミジア肺炎(オウム病除く)	—	—	—	—	—						
19	感染性胃腸炎(ロタウイルス)	—	—	—	0.20	—						
合 計		2627	2282	△345								

◎ : 大きな流行の発生・継続が疑われること

石川県感染症情報センター

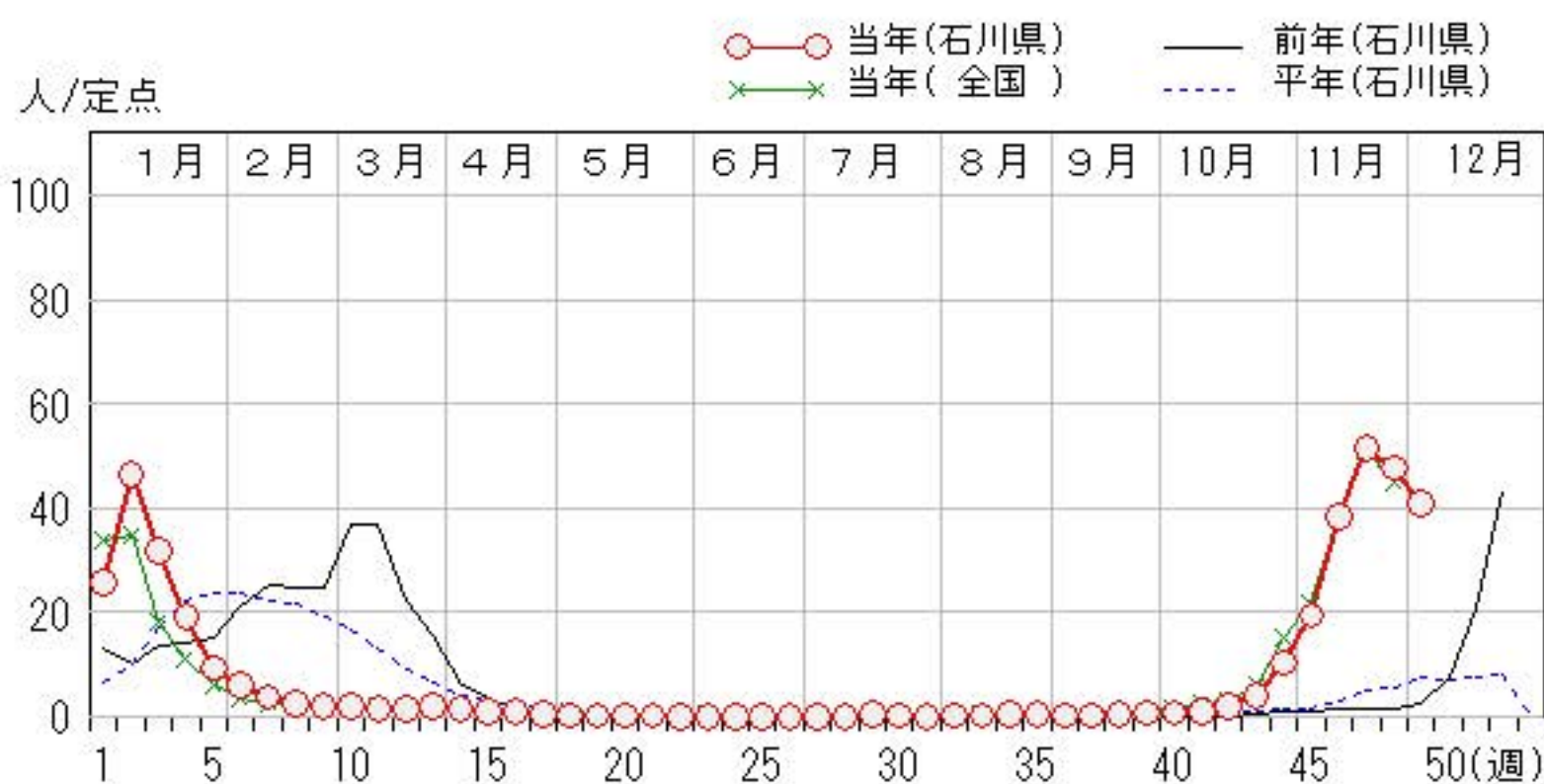
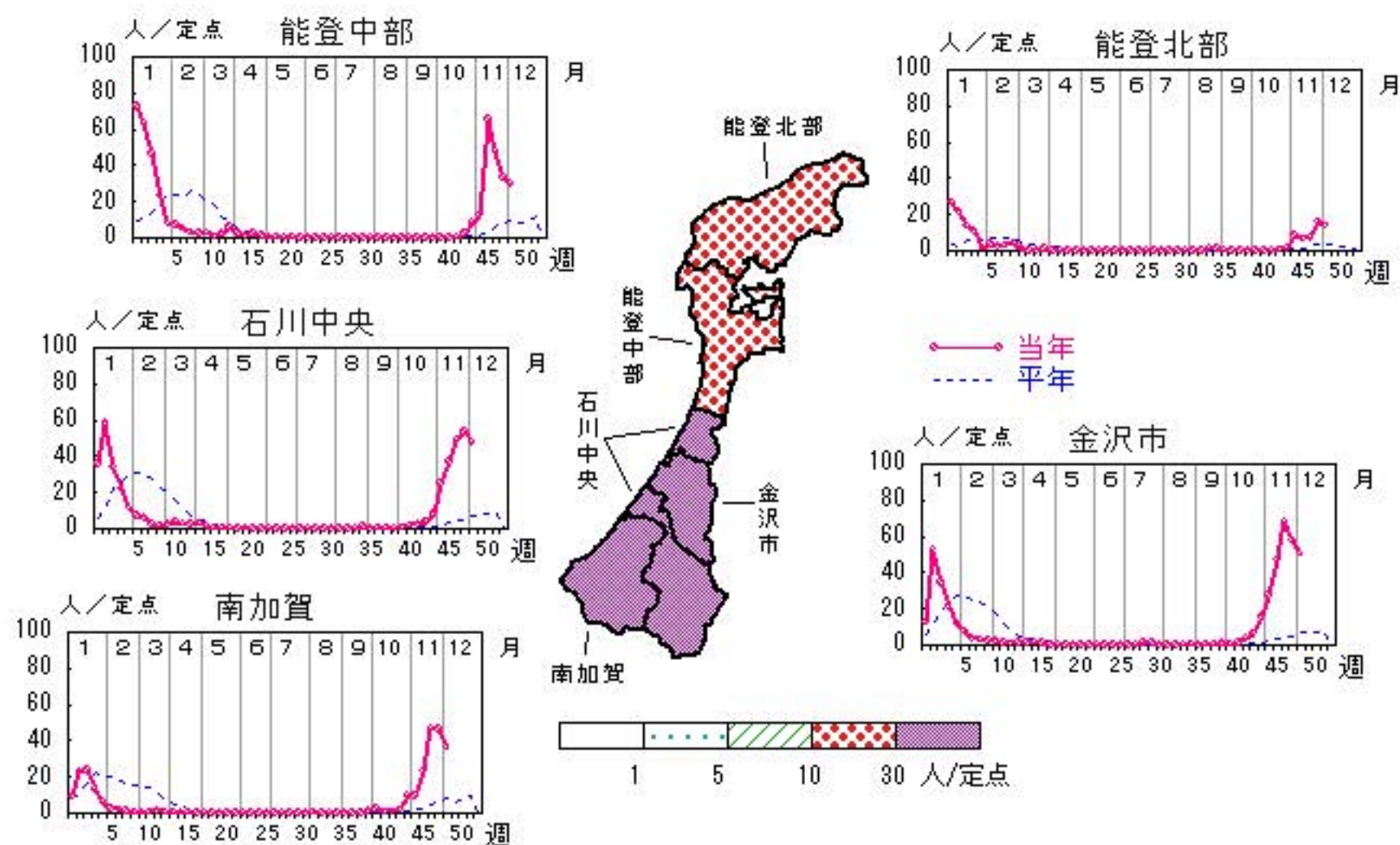
○ : 流行の発生前であれば今後4週間以内に大きな流行が発生する可能性があること、流行発生後であればその流行がまだ終わっていない可能性があること

# インフルエンザ

2025年45週～49週

上段:定点からの患者報告数  
下段:定点あたりの患者数

	45 週	46 週	47 週	48 週	49 週
石川県	913 19.43	1,805 38.40	2,423 51.55	2,240 47.66	1,923 40.91
金沢市	434 27.13	754 47.13	1,096 68.50	922 57.63	807 50.44
南加賀	96 9.60	230 23.00	472 47.20	461 46.10	363 36.30
石川中央	276 25.09	403 36.64	541 49.18	593 53.91	520 47.27
能登中部	75 12.50	391 65.17	284 47.33	200 33.33	178 29.67
能登北部	32 8.00	27 6.75	30 7.50	64 16.00	55 13.75



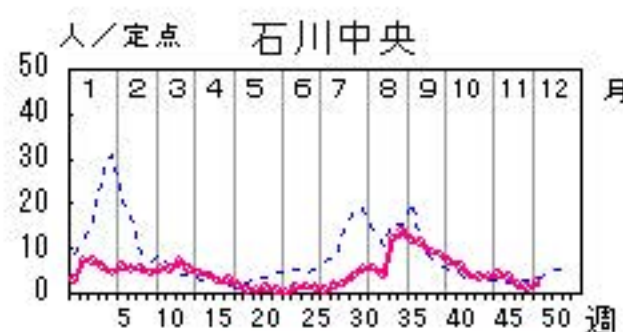
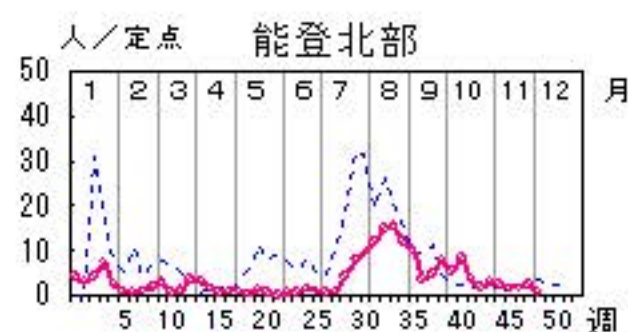
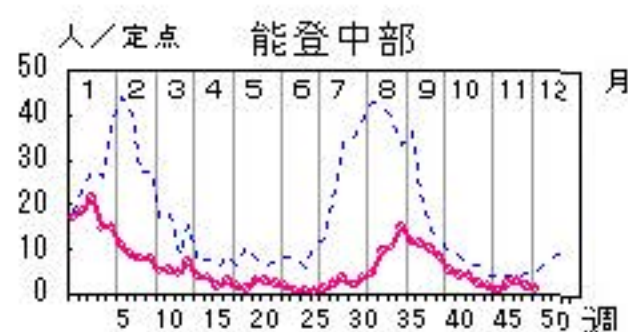


# COVID-19

2025年45週～49週

上段:定点からの患者報告数  
下段:定点あたりの患者数

	45 週	46 週	47 週	48 週	49 週
石川県	106 <b>2.26</b>	112 <b>2.38</b>	73 <b>1.55</b>	66 <b>1.40</b>	56 <b>1.19</b>
金沢市	29 <b>1.81</b>	29 <b>1.81</b>	25 <b>1.56</b>	19 <b>1.19</b>	14 <b>0.88</b>
南加賀	15 <b>1.50</b>	23 <b>2.30</b>	7 <b>0.70</b>	14 <b>1.40</b>	6 <b>0.60</b>
石川中央	47 <b>4.27</b>	40 <b>3.64</b>	18 <b>1.64</b>	14 <b>1.27</b>	25 <b>2.27</b>
能登中部	5 <b>0.83</b>	14 <b>2.33</b>	17 <b>2.83</b>	10 <b>1.67</b>	8 <b>1.33</b>
能登北部	10 <b>2.50</b>	6 <b>1.50</b>	6 <b>1.50</b>	9 <b>2.25</b>	3 <b>0.75</b>

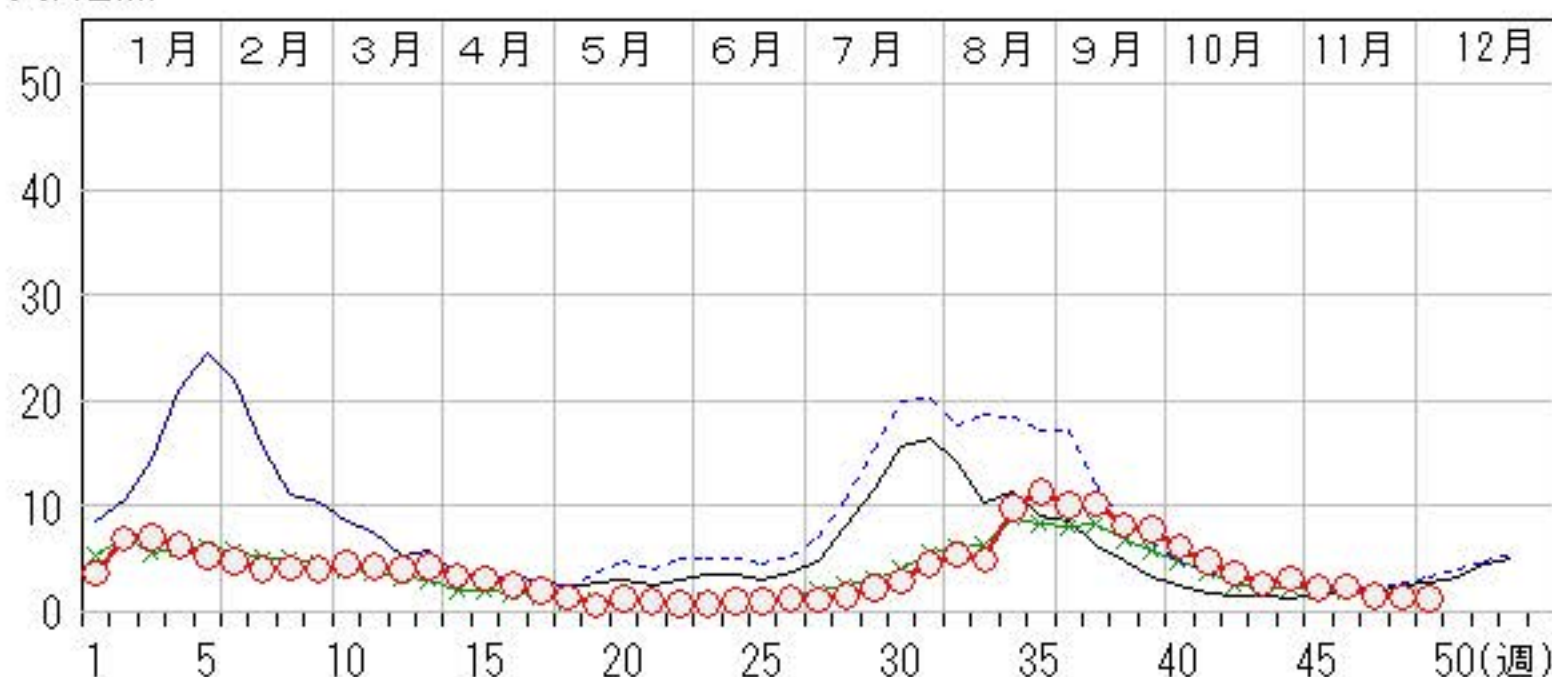


— 当年  
- - - 平年



人/定点

○ 当年(石川県)      — 前年(石川県)  
× 当年(全国)      - - - 平年(石川県)

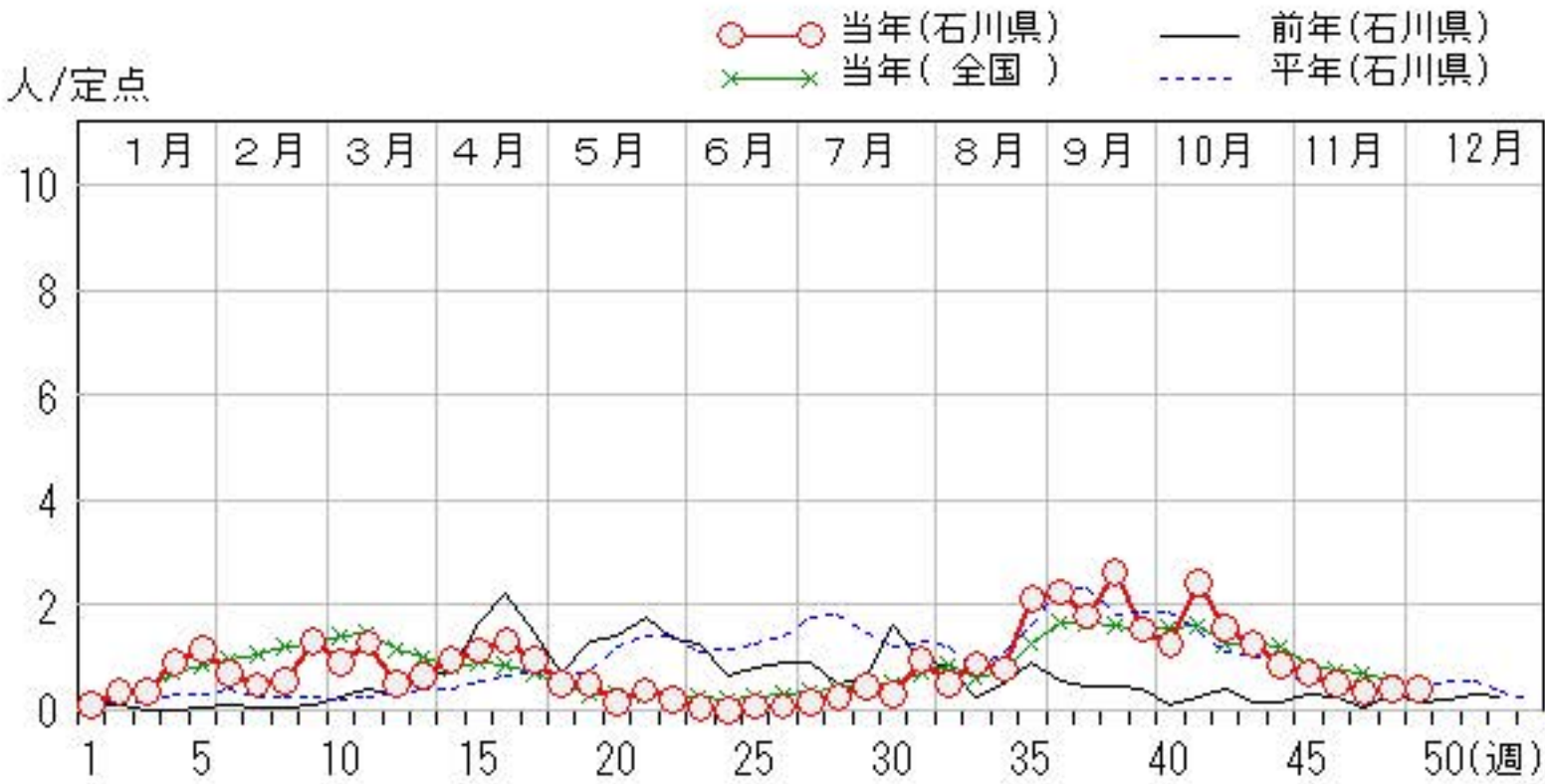
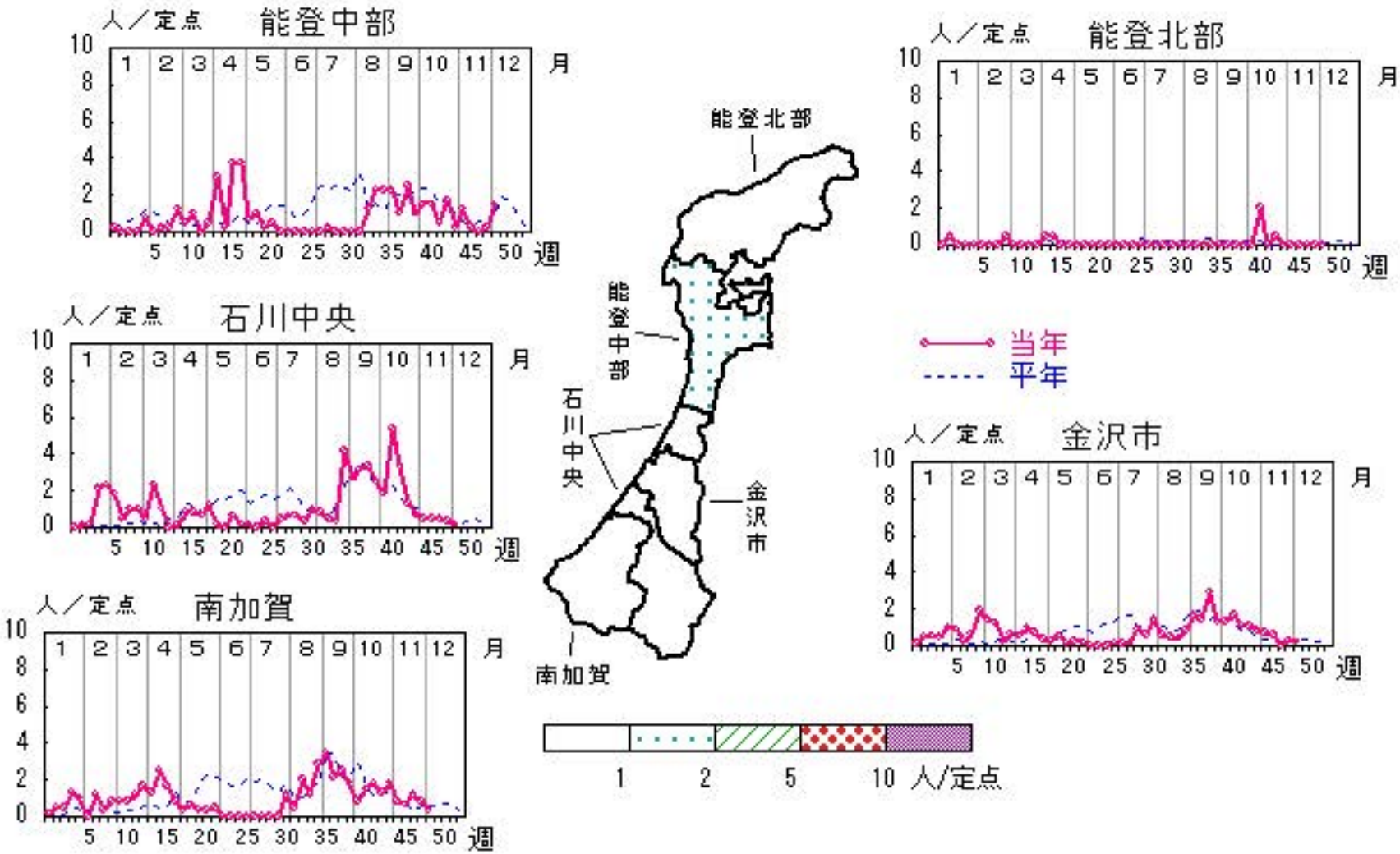


RSウイルス感染症

2025年45週～49週

上段：定点からの患者報告数  
下段：定点あたりの患者数

	45 週	46 週	47 週	48 週	49 週
石川県	20 0.71	14 0.50	10 0.36	11 0.39	11 0.39
金沢市	7 0.70	6 0.60	0 0.00	3 0.30	2 0.20
南加賀	5 0.83	4 0.67	7 1.17	5 0.83	2 0.33
石川中央	3 0.50	3 0.50	3 0.50	2 0.33	1 0.17
能登中部	5 1.25	1 0.25	0 0.00	1 0.25	6 1.50
能登北部	0 0.00	0 0.00	0 0.00	0 0.00	0 0.00



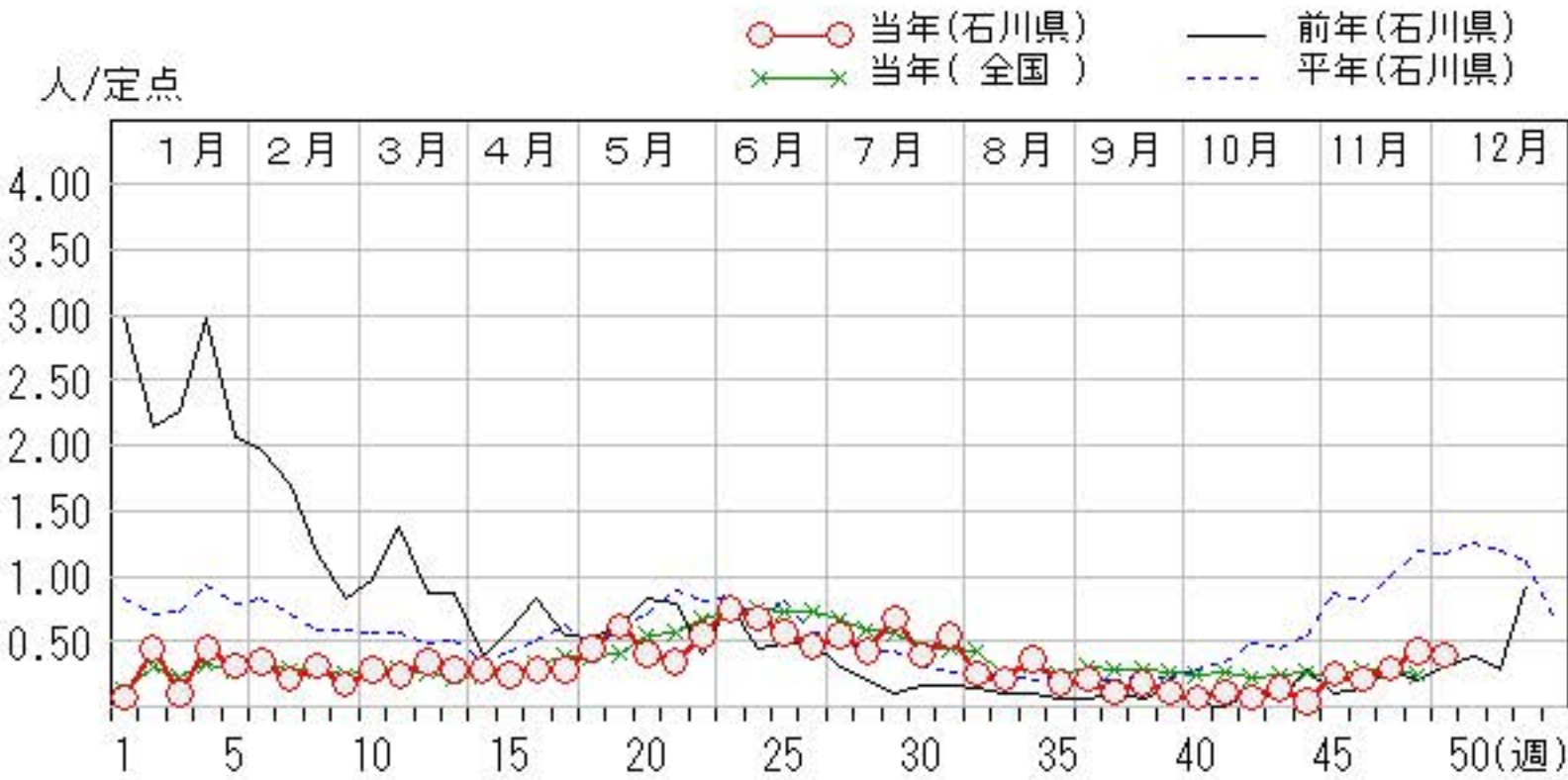
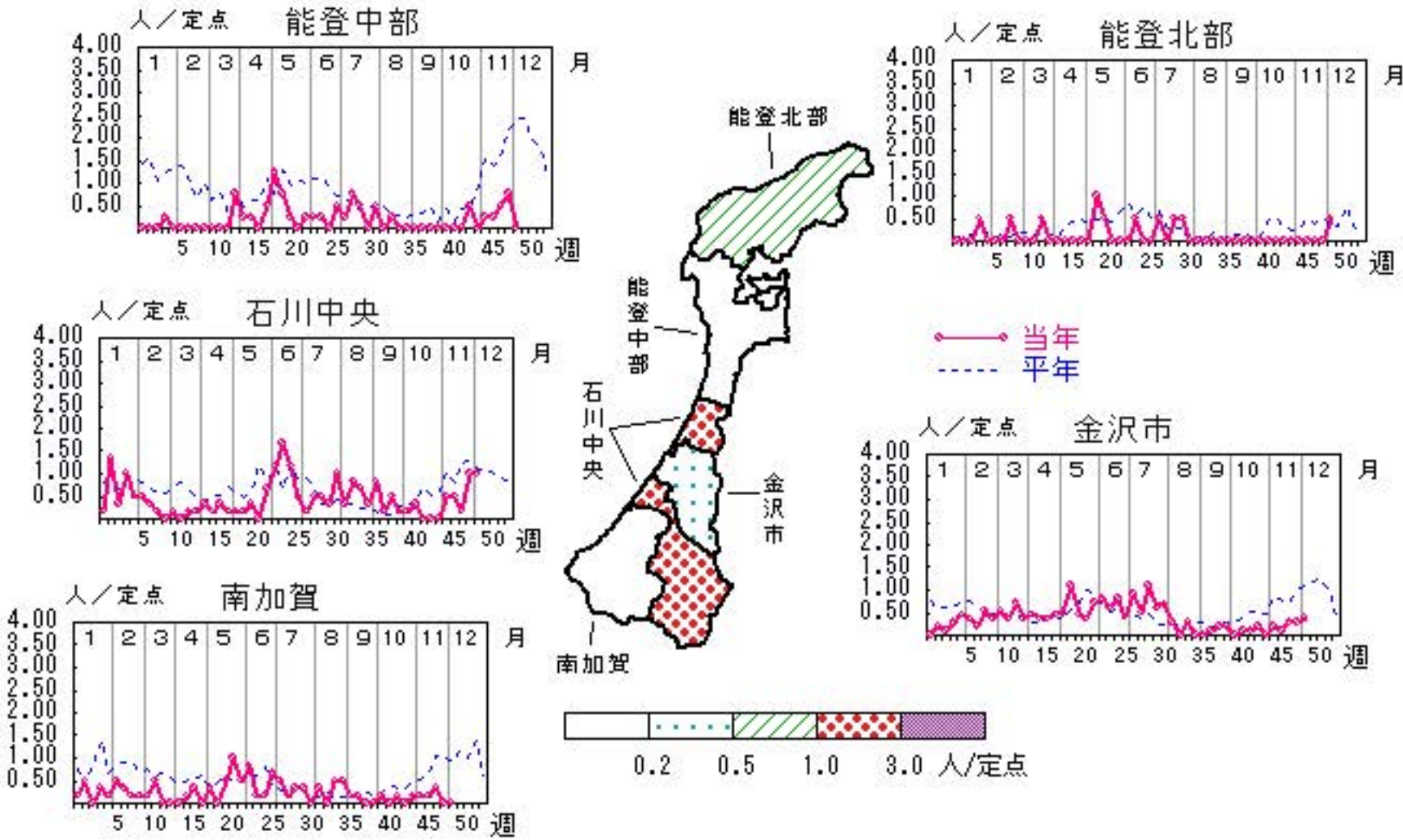


咽頭結膜熱

2025年45週～49週

上段：定点からの患者報告数  
下段：定点あたりの患者数

	45 週	46 週	47 週	48 週	49 週
石川県	7 0.25	6 0.21	8 0.29	12 0.43	11 0.39
金沢市	2 0.20	1 0.10	3 0.30	3 0.30	4 0.40
南加賀	1 0.17	1 0.17	2 0.33	0 0.00	0 0.00
石川中央	3 0.50	3 0.50	1 0.17	6 1.00	6 1.00
能登中部	1 0.25	1 0.25	2 0.50	3 0.75	0 0.00
能登北部	0 0.00	0 0.00	0 0.00	0 0.00	1 0.50



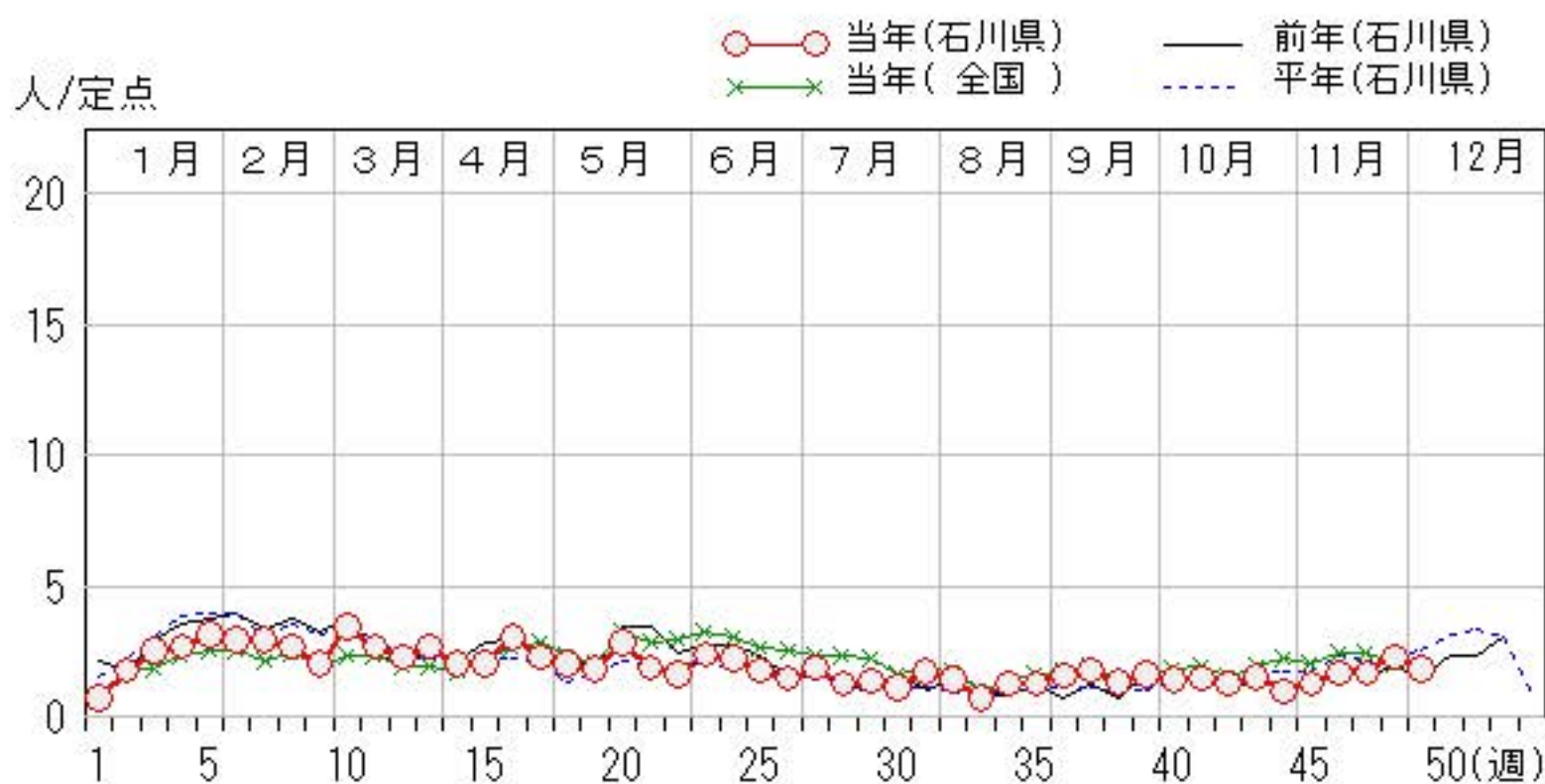
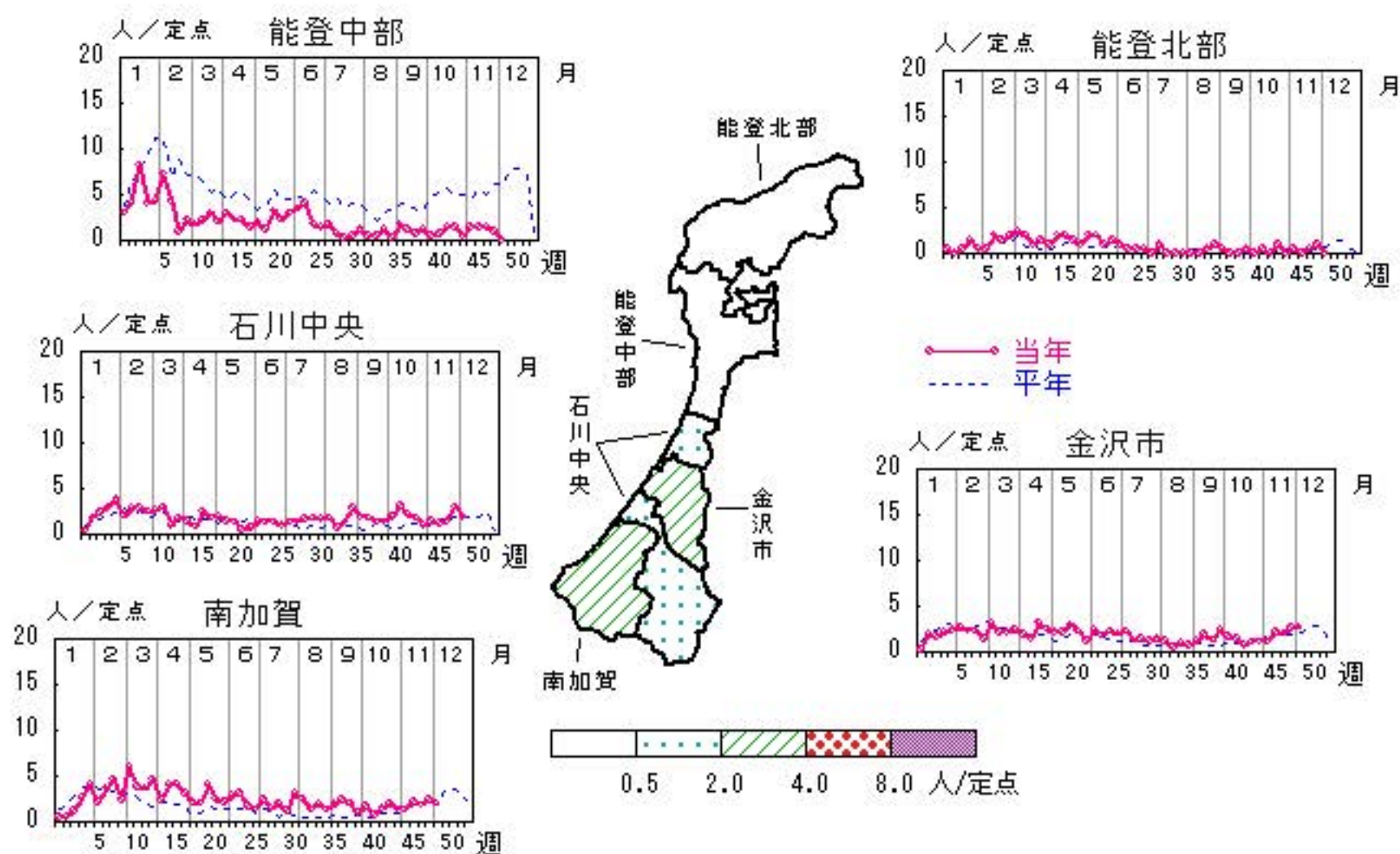


# A群溶血性レンサ球菌咽頭炎

2025年45週～49週

上段:定点からの患者報告数  
下段:定点あたりの患者数

	45 週	46 週	47 週	48 週	49 週
石川県	35 1.25	47 1.68	47 1.68	64 2.29	50 1.79
金沢市	11 1.10	21 2.10	20 2.00	26 2.60	27 2.70
南加賀	8 1.33	13 2.17	11 1.83	14 2.33	12 2.00
石川中央	9 1.50	7 1.17	9 1.50	18 3.00	11 1.83
能登中部	6 1.50	6 1.50	6 1.50	4 1.00	0 0.00
能登北部	1 0.50	0 0.00	1 0.50	2 1.00	0 0.00

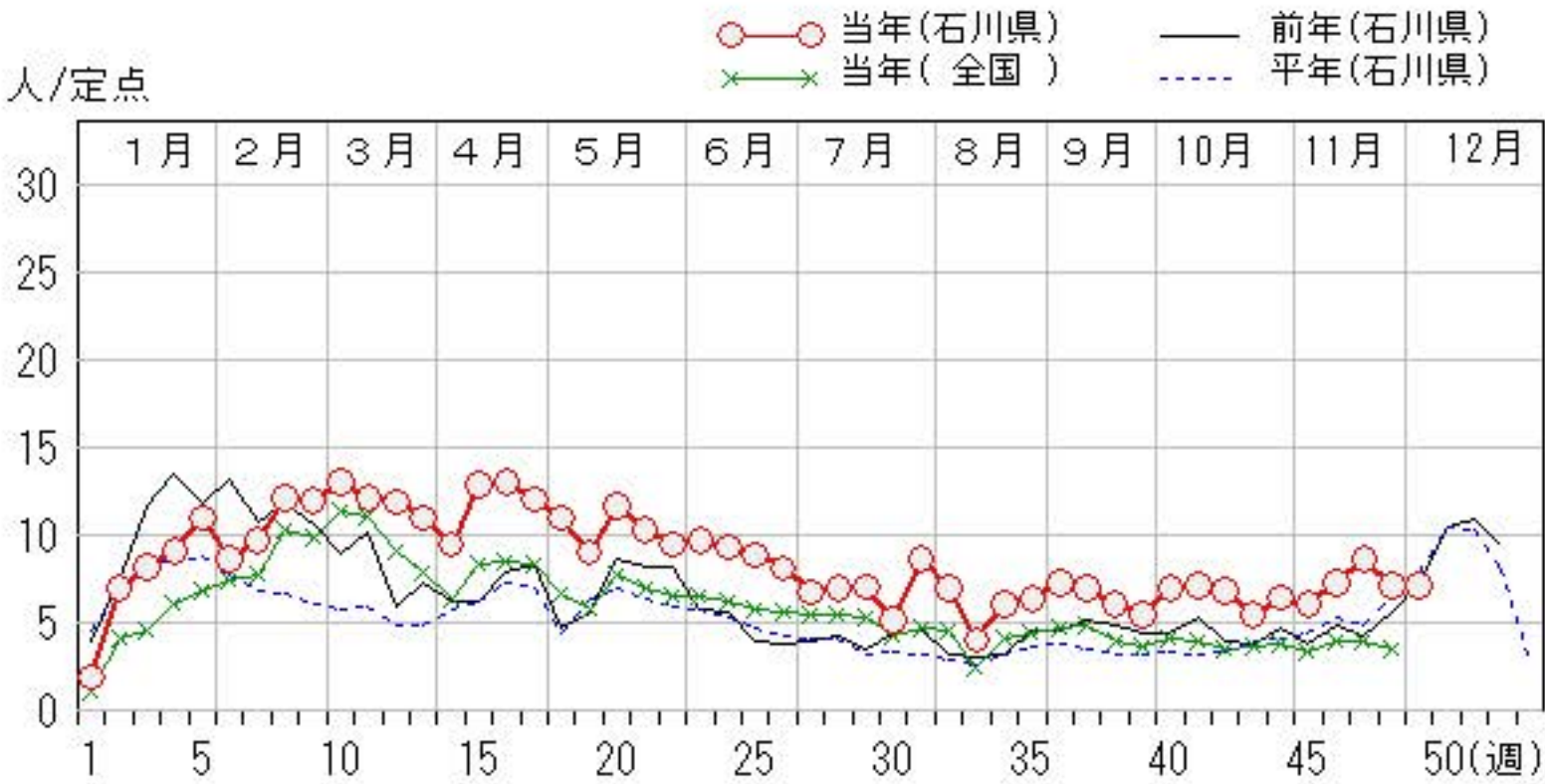
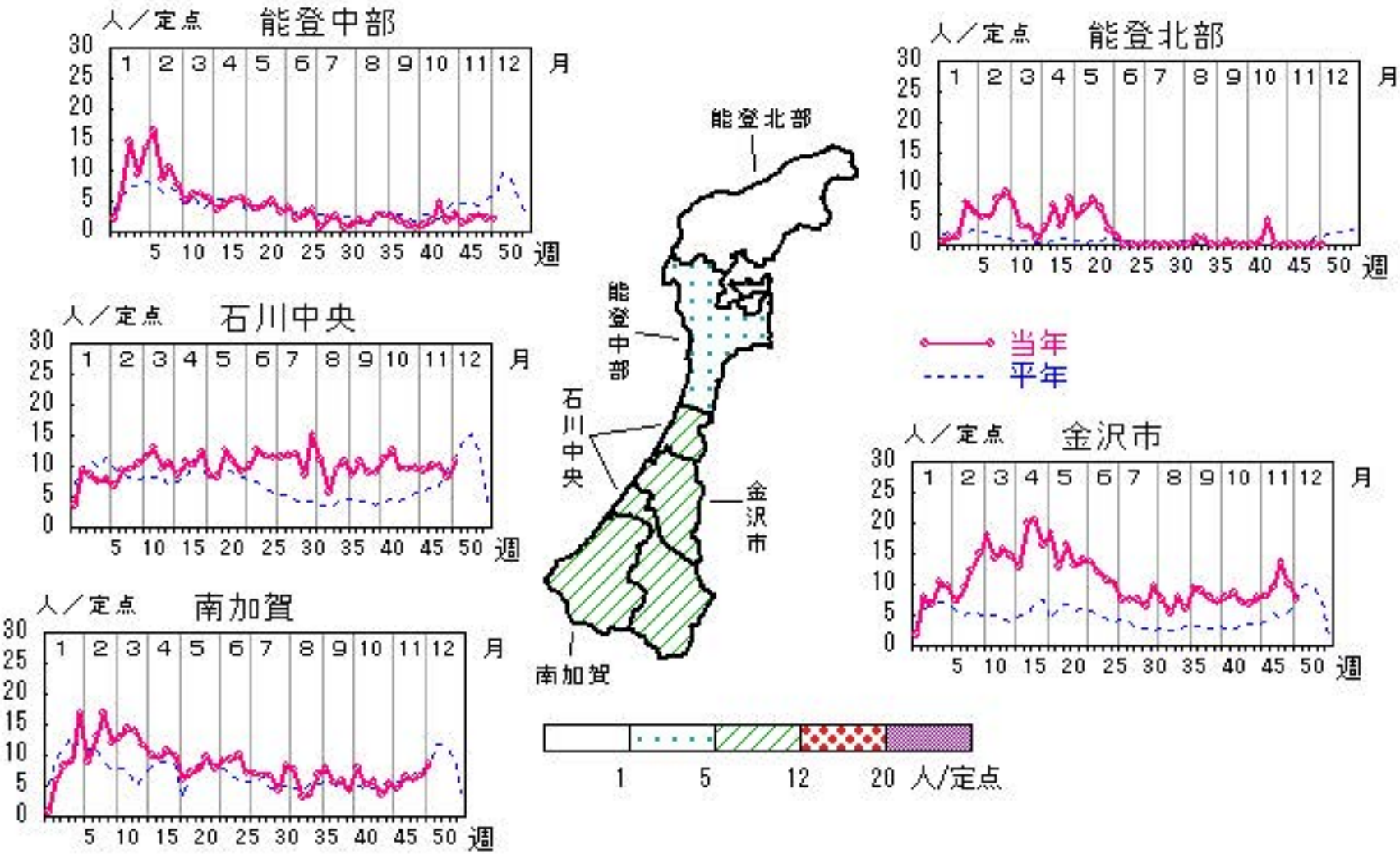


感染性胃腸炎

2025年45週～49週

上段：定点からの患者報告数  
 下段：定点あたりの患者数

	45 週	46 週	47 週	48 週	49 週
石川県	169 6.04	203 7.25	242 8.64	199 7.11	200 7.14
金沢市	80 8.00	95 9.50	135 13.50	101 10.10	76 7.60
南加賀	27 4.50	38 6.33	36 6.00	40 6.67	51 8.50
石川中央	56 9.33	61 10.17	60 10.00	49 8.17	65 10.83
能登中部	6 1.50	9 2.25	11 2.75	9 2.25	8 2.00
能登北部	0 0.00	0 0.00	0 0.00	0 0.00	0 0.00



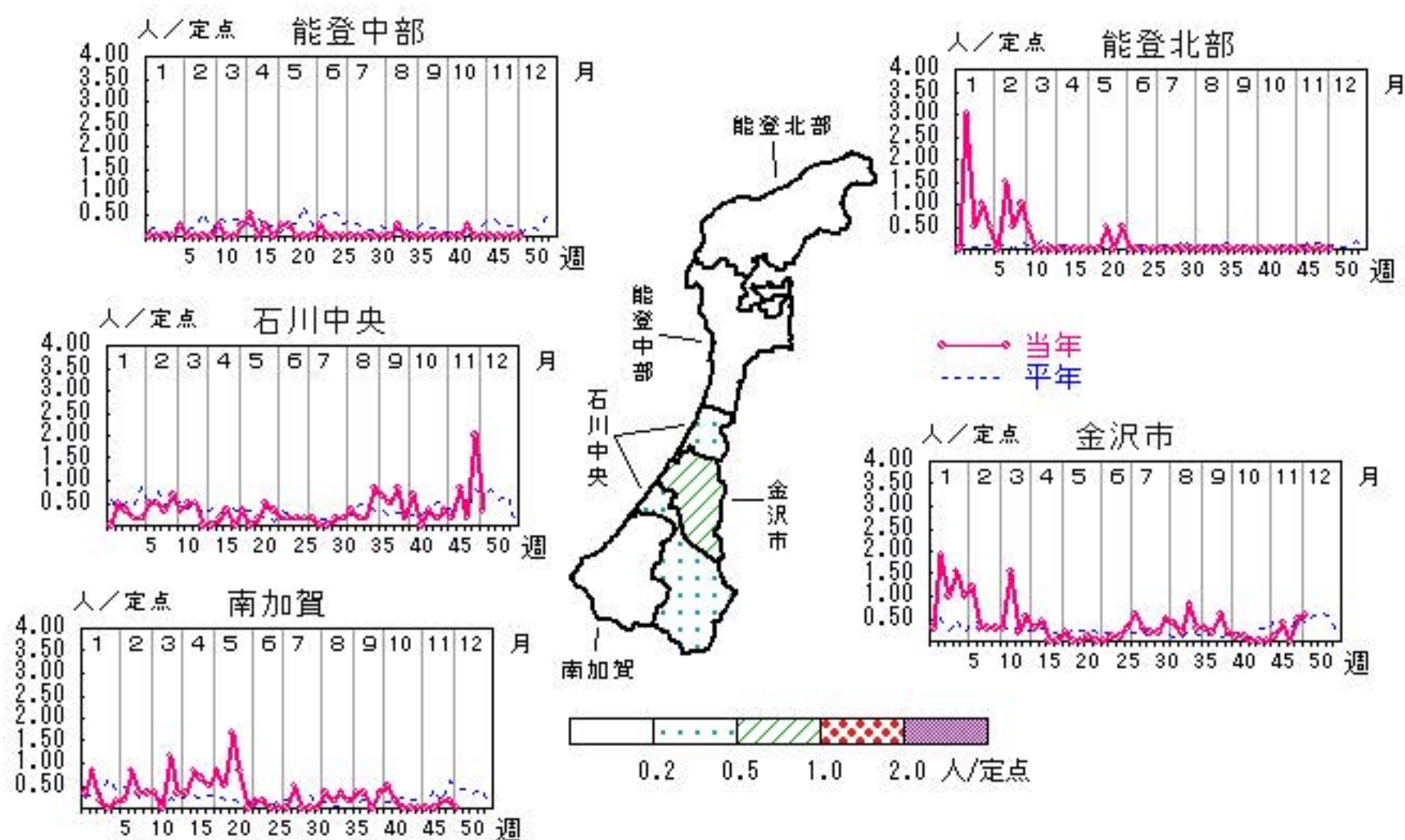


# 水痘

2025年45週～49週

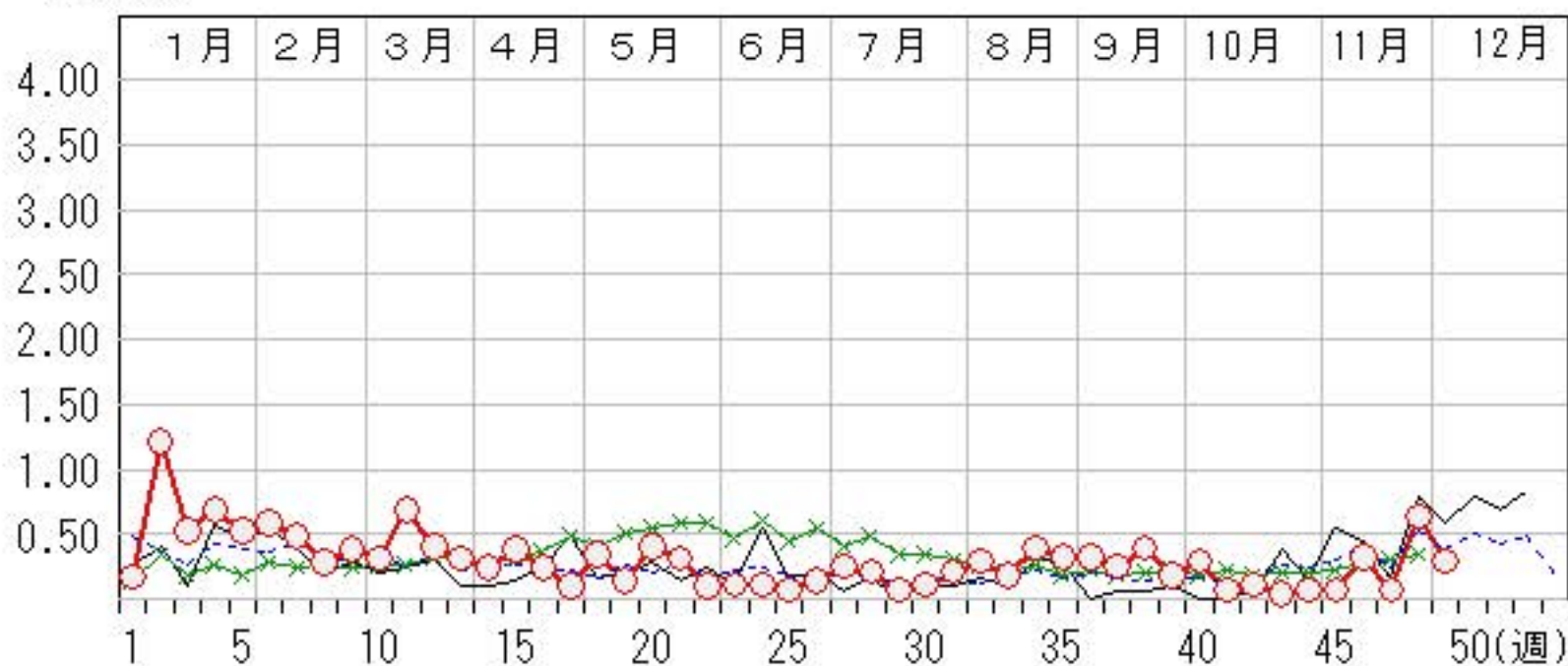
上段:定点からの患者報告数  
下段:定点あたりの患者数

	45 週	46 週	47 週	48 週	49 週
石川県	2 0.07	9 0.32	2 0.07	18 0.64	8 0.29
金沢市	1 0.10	4 0.40	0 0.00	5 0.50	6 0.60
南加賀	0 0.00	0 0.00	1 0.17	1 0.17	0 0.00
石川中央	1 0.17	5 0.83	1 0.17	12 2.00	2 0.33
能登中部	0 0.00	0 0.00	0 0.00	0 0.00	0 0.00
能登北部	0 0.00	0 0.00	0 0.00	0 0.00	0 0.00



人/定点

○ 当年(石川県) — 前年(石川県)  
× 当年(全国) - - - 平年(石川県)



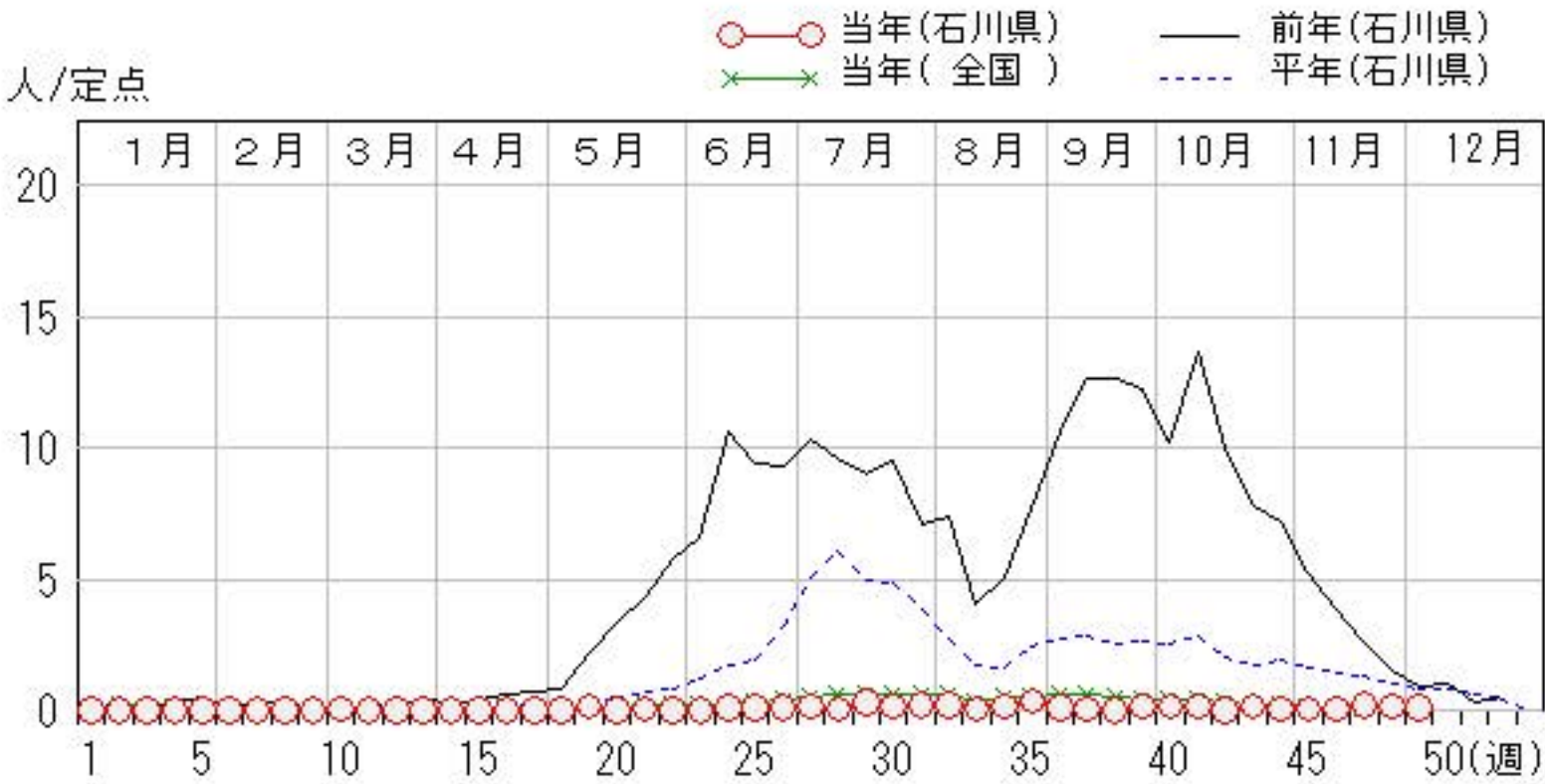
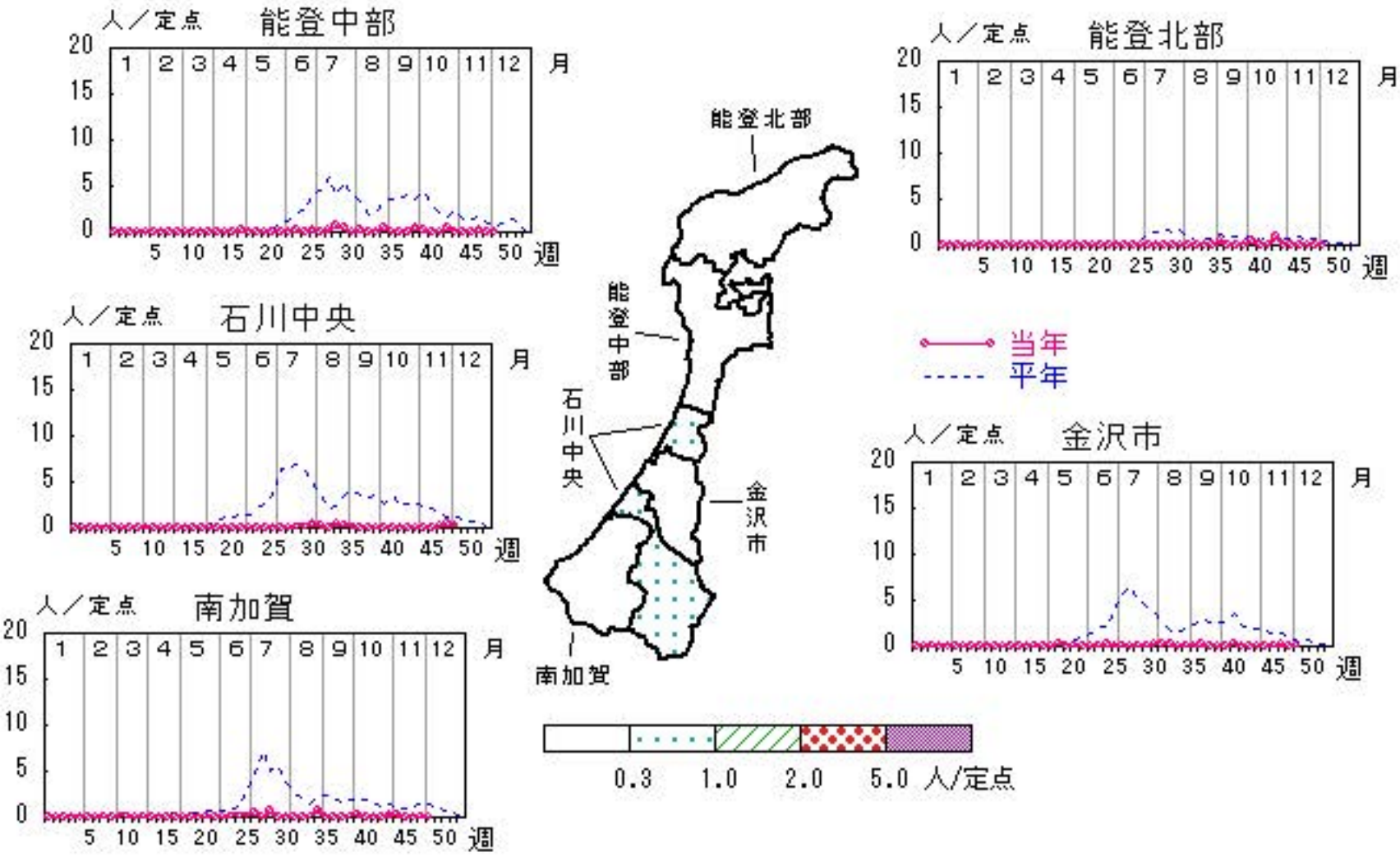


手足口病

2025年45週～49週

上段：定点からの患者報告数  
下段：定点あたりの患者数

	45 週	46 週	47 週	48 週	49 週
石川県	2 0.07	1 0.04	5 0.18	4 0.14	3 0.11
金沢市	0 0.00	1 0.10	2 0.20	0 0.00	1 0.10
南加賀	2 0.33	0 0.00	0 0.00	1 0.17	0 0.00
石川中央	0 0.00	0 0.00	2 0.33	3 0.50	2 0.33
能登中部	0 0.00	0 0.00	1 0.25	0 0.00	0 0.00
能登北部	0 0.00	0 0.00	0 0.00	0 0.00	0 0.00

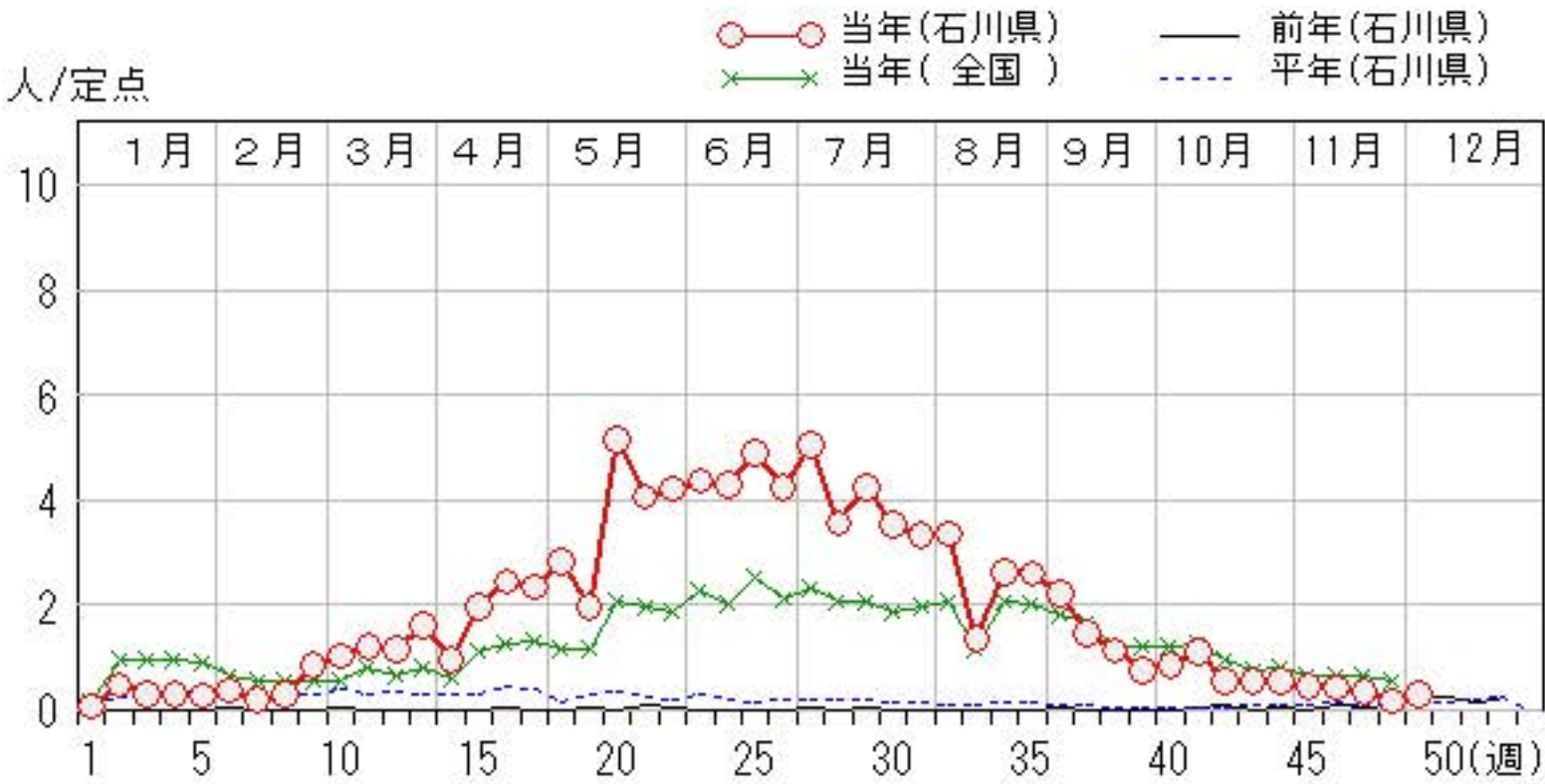
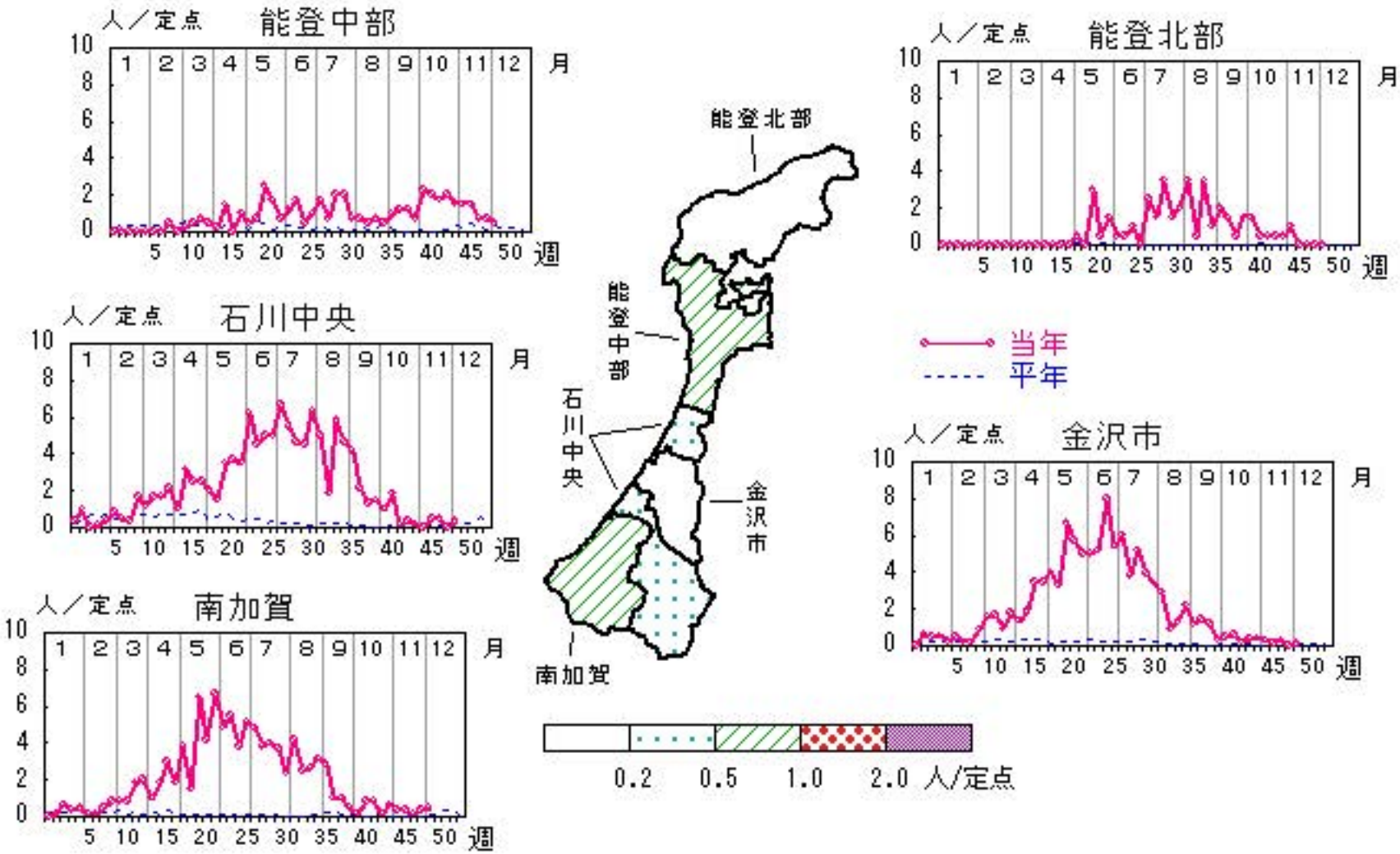


伝染性紅斑

2025年45週～49週

上段：定点からの患者報告数  
下段：定点あたりの患者数

	45 週	46 週	47 週	48 週	49 週
石川県	13 0.46	12 0.43	10 0.36	5 0.18	8 0.29
金沢市	3 0.30	1 0.10	3 0.30	0 0.00	1 0.10
南加賀	2 0.33	2 0.33	1 0.17	2 0.33	3 0.50
石川中央	0 0.00	3 0.50	3 0.50	0 0.00	2 0.33
能登中部	6 1.50	6 1.50	3 0.75	3 0.75	2 0.50
能登北部	2 1.00	0 0.00	0 0.00	0 0.00	0 0.00



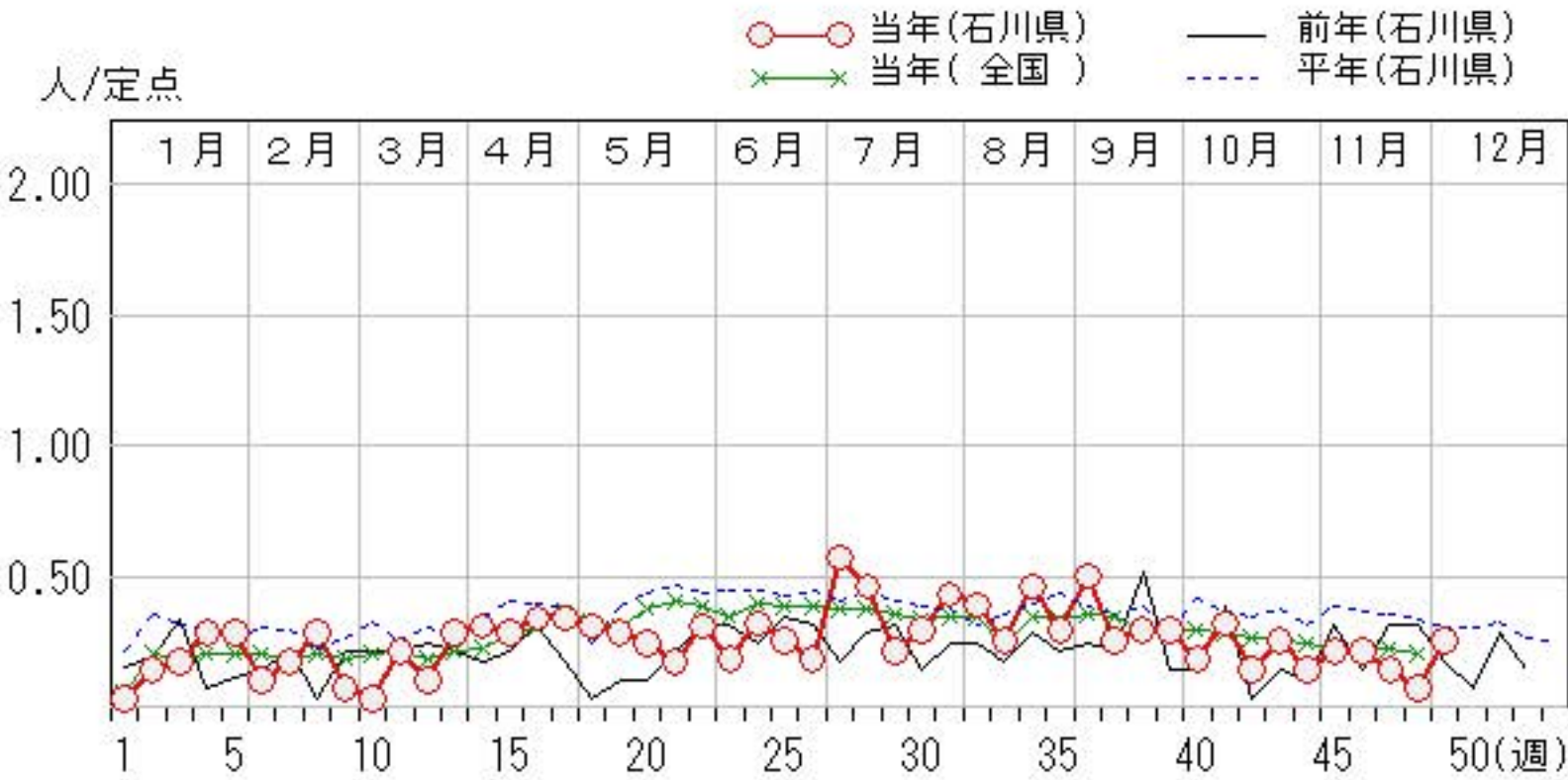
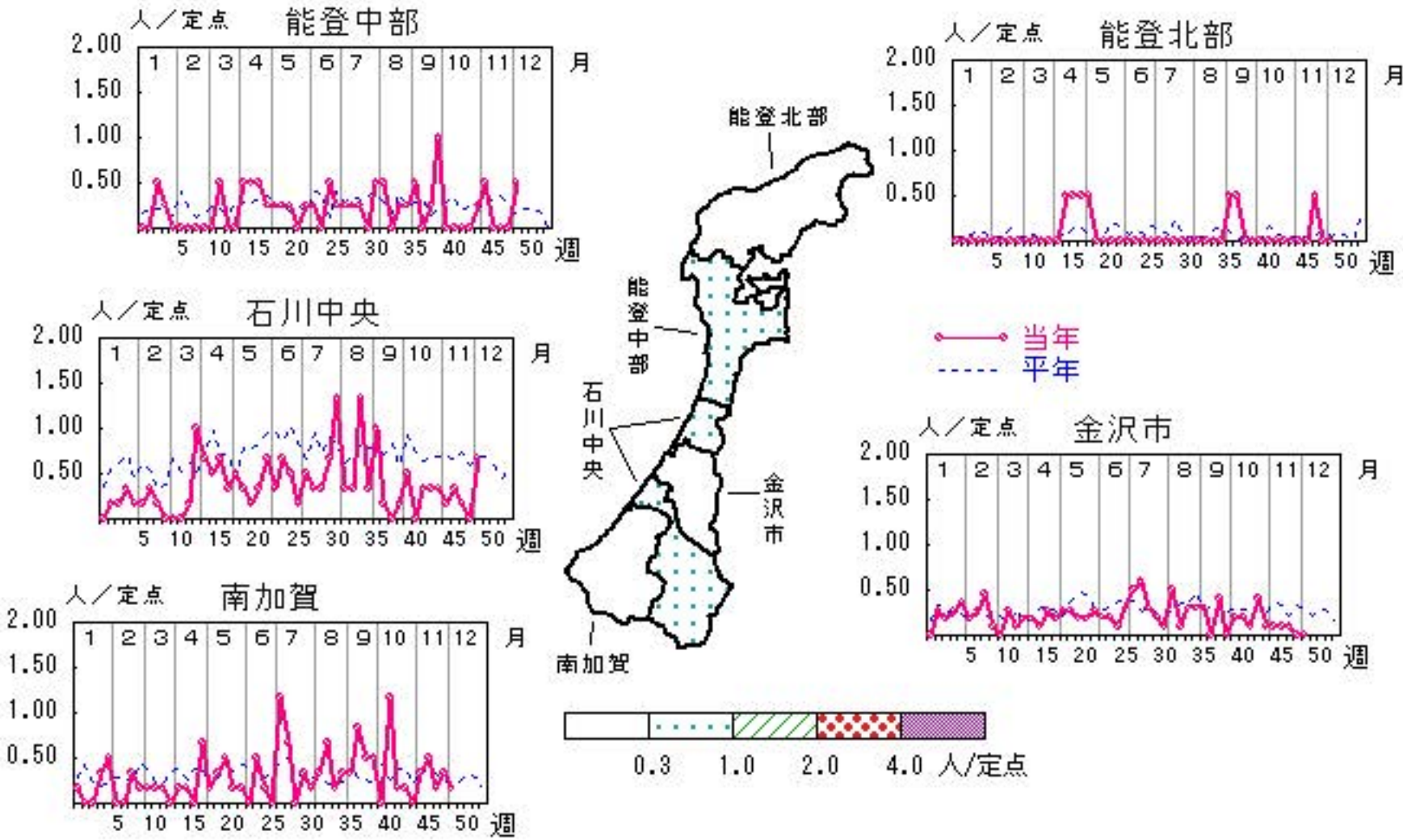


突発性発しん

2025年45週～49週

上段：定点からの患者報告数  
下段：定点あたりの患者数

	45 週	46 週	47 週	48 週	49 週
石川県	6 0.21	6 0.21	4 0.14	2 0.07	7 0.25
金沢市	1 0.10	1 0.10	1 0.10	0 0.00	0 0.00
南加賀	2 0.33	3 0.50	1 0.17	2 0.33	1 0.17
石川中央	1 0.17	2 0.33	1 0.17	0 0.00	4 0.67
能登中部	2 0.50	0 0.00	0 0.00	0 0.00	2 0.50
能登北部	0 0.00	0 0.00	1 0.50	0 0.00	0 0.00



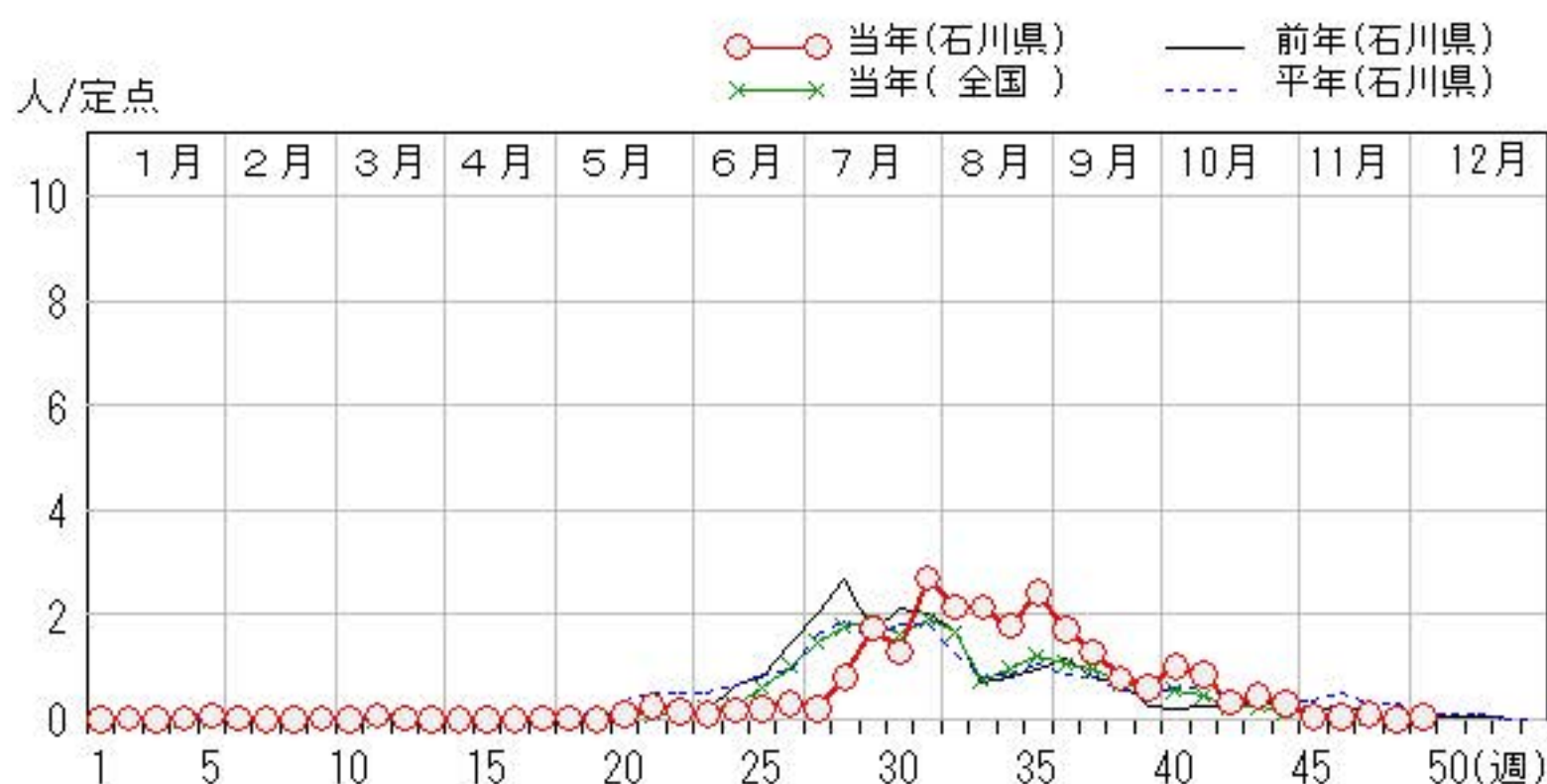
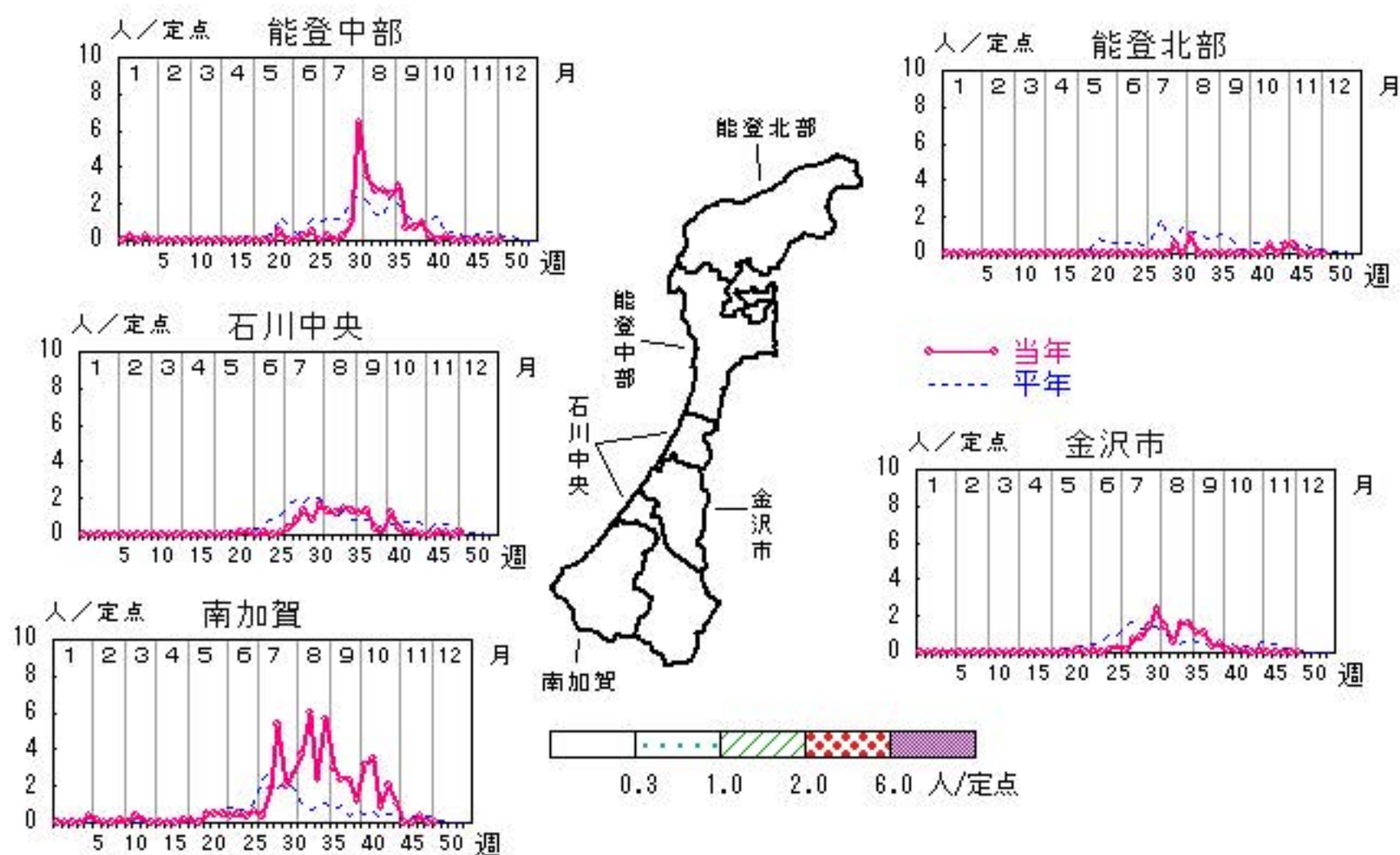


# ヘルパンギーナ

2025年45週～49週

上段:定点からの患者報告数  
下段:定点あたりの患者数

	45 週	46 週	47 週	48 週	49 週
石川県	1 0.04	1 0.04	3 0.11	0 0.00	1 0.04
金沢市	0 0.00	0 0.00	0 0.00	0 0.00	0 0.00
南加賀	0 0.00	0 0.00	2 0.33	0 0.00	0 0.00
石川中央	0 0.00	1 0.17	1 0.17	0 0.00	1 0.17
能登中部	0 0.00	0 0.00	0 0.00	0 0.00	0 0.00
能登北部	1 0.50	0 0.00	0 0.00	0 0.00	0 0.00

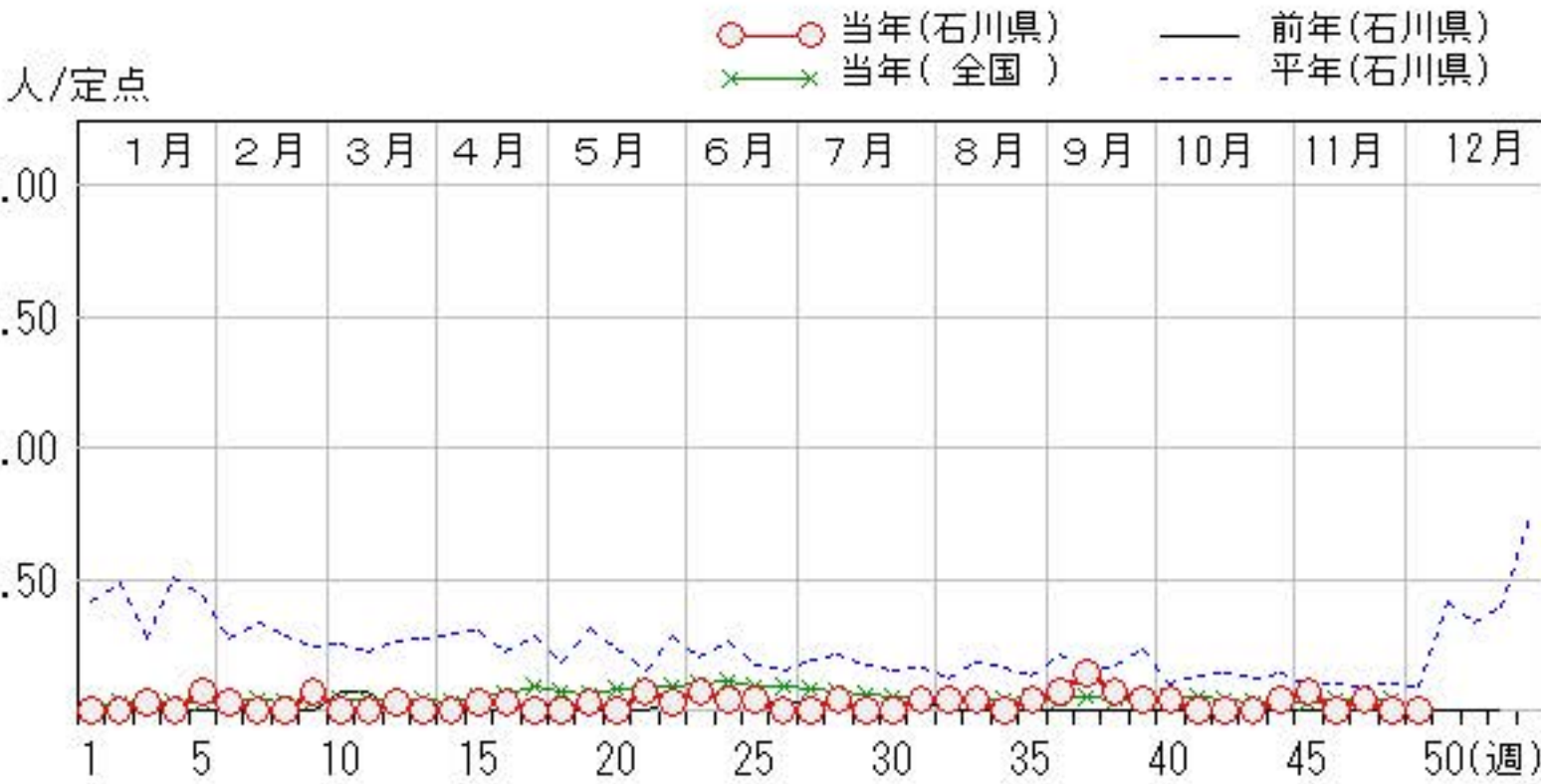
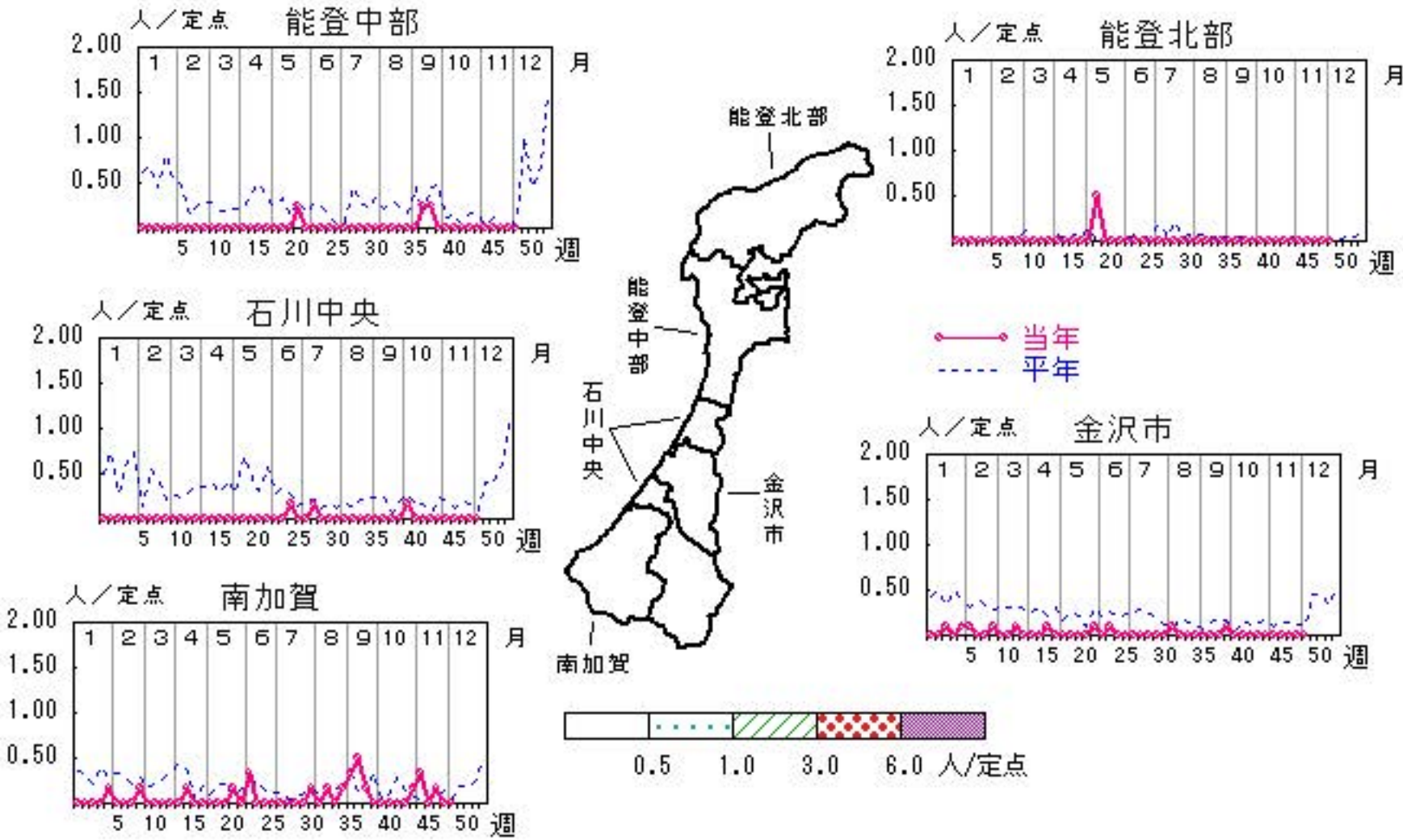


流行性耳下腺炎

2025年45週～49週

上段：定点からの患者報告数  
下段：定点あたりの患者数

	45 週	46 週	47 週	48 週	49 週
石川県	2 0.07	0 0.00	1 0.04	0 0.00	0 0.00
金沢市	0 0.00	0 0.00	0 0.00	0 0.00	0 0.00
南加賀	2 0.33	0 0.00	1 0.17	0 0.00	0 0.00
石川中央	0 0.00	0 0.00	0 0.00	0 0.00	0 0.00
能登中部	0 0.00	0 0.00	0 0.00	0 0.00	0 0.00
能登北部	0 0.00	0 0.00	0 0.00	0 0.00	0 0.00



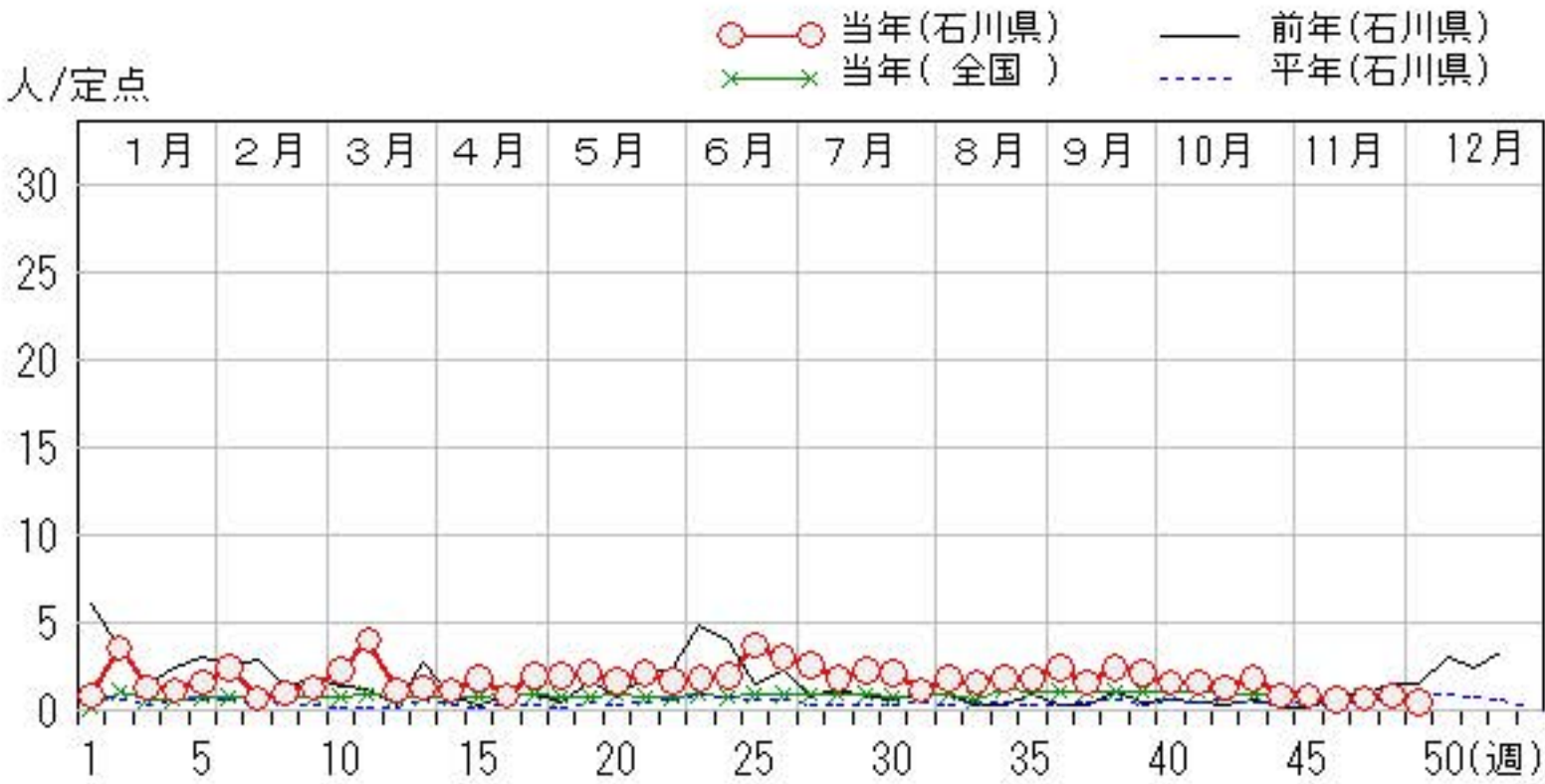
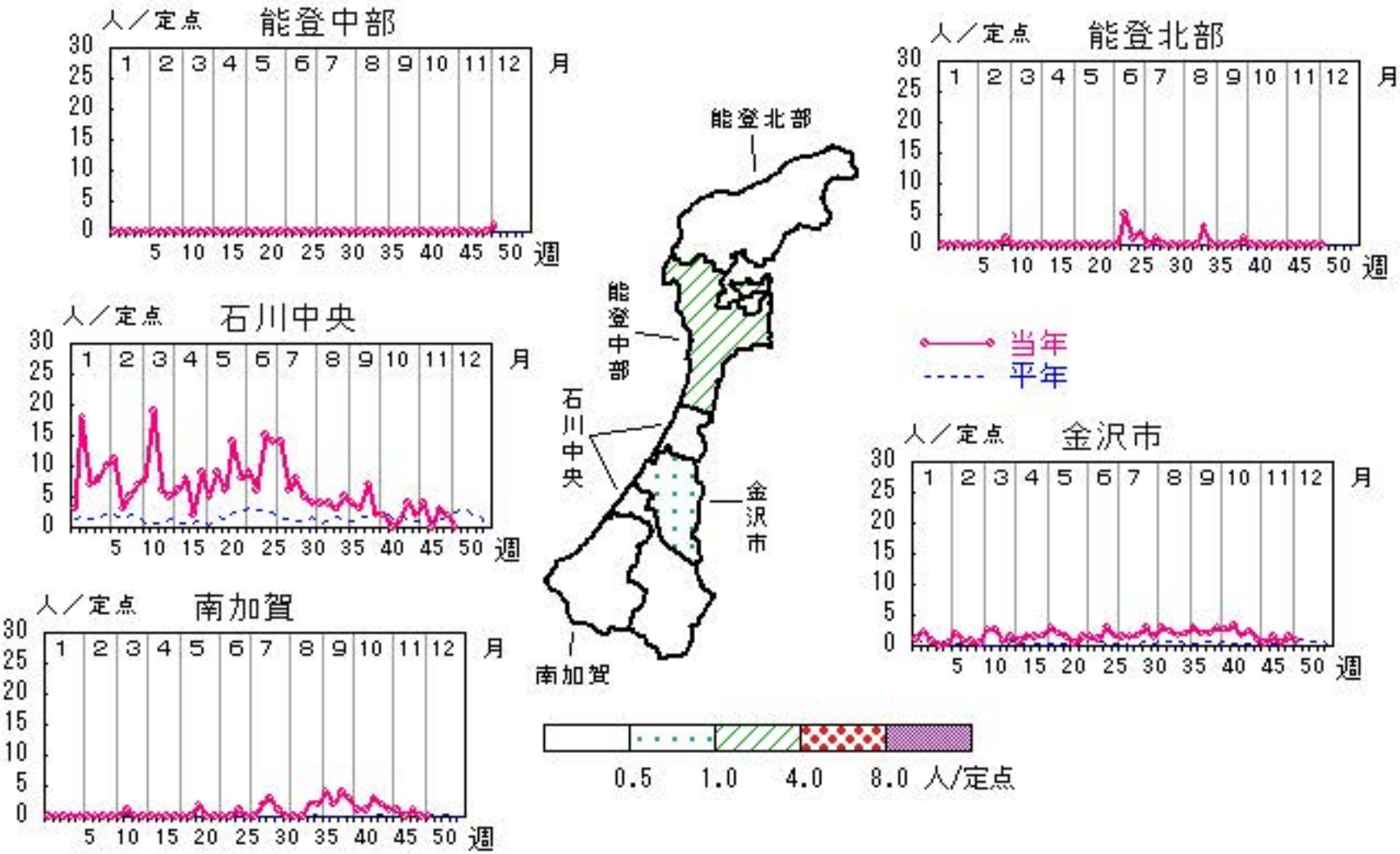


流行性角結膜炎

2025年45週～49週

上段：定点からの患者報告数  
下段：定点あたりの患者数

	45 週	46 週	47 週	48 週	49 週
石川県	6 0.86	4 0.57	5 0.71	6 0.86	3 0.43
金沢市	1 0.33	4 1.33	1 0.33	4 1.33	2 0.67
南加賀	1 1.00	0 0.00	1 1.00	0 0.00	0 0.00
石川中央	4 4.00	0 0.00	3 3.00	2 2.00	0 0.00
能登中部	0 0.00	0 0.00	0 0.00	0 0.00	1 1.00
能登北部	0 0.00	0 0.00	0 0.00	0 0.00	0 0.00



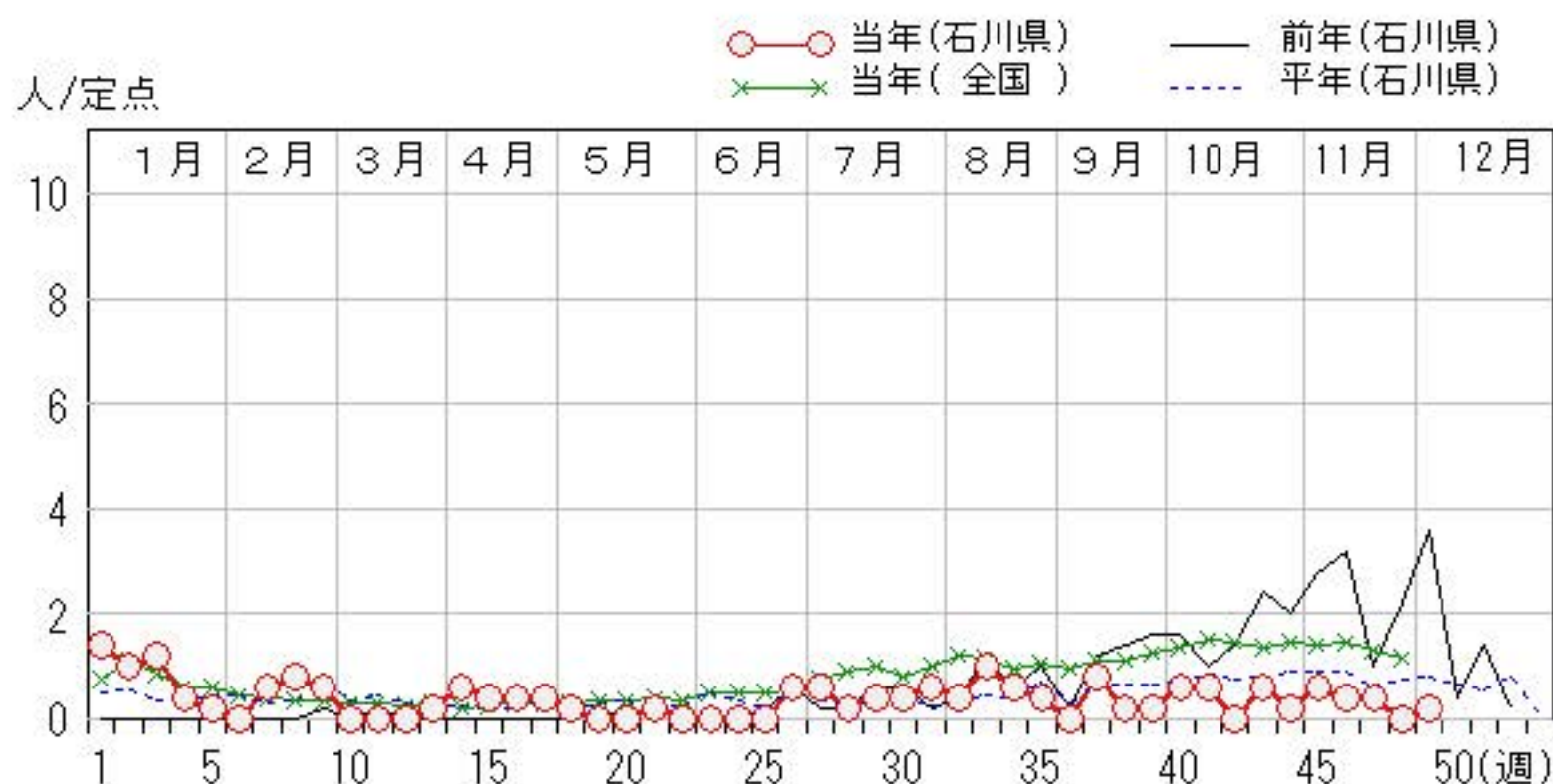
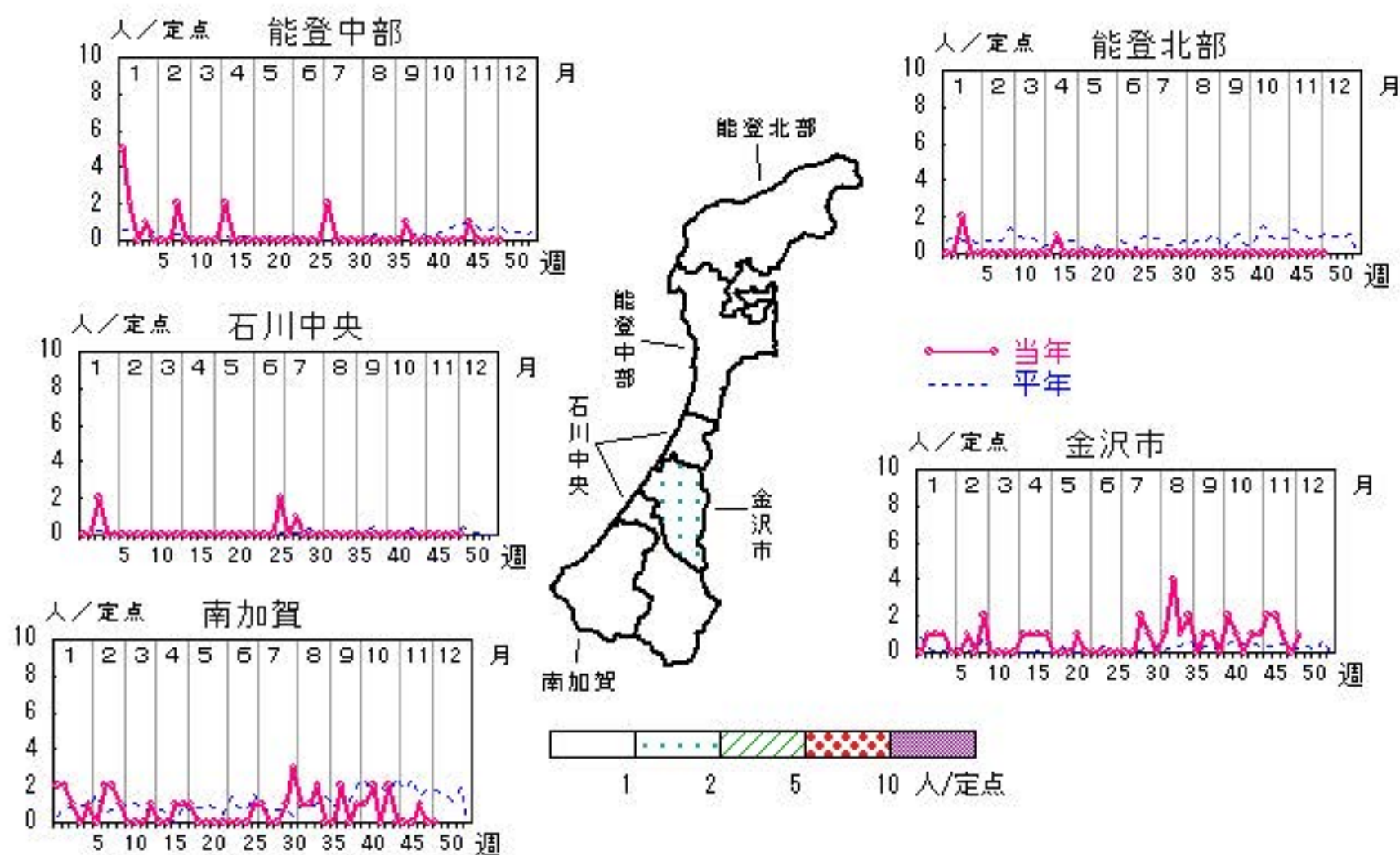


# マイコプラズマ肺炎

2025年45週～49週

上段:定点からの患者報告数  
下段:定点あたりの患者数

	45 週	46 週	47 週	48 週	49 週
石川県	3 0.60	2 0.40	2 0.40	0 0.00	1 0.20
金沢市	2 2.00	2 2.00	1 1.00	0 0.00	1 1.00
南加賀	0 0.00	0 0.00	1 1.00	0 0.00	0 0.00
石川中央	0 0.00	0 0.00	0 0.00	0 0.00	0 0.00
能登中部	1 1.00	0 0.00	0 0.00	0 0.00	0 0.00
能登北部	0 0.00	0 0.00	0 0.00	0 0.00	0 0.00



疾病別・年齢階級別報告患者数

2025年 第49週(石川県)

インフルエンザ C O V I D - 1 9	インフルエンザ	C O V I D - 1 9	小児科	R S ウイルス感染症	咽頭結膜熱	A 群溶血性レンサ球菌 咽頭炎	感染性胃腸炎	水痘	手足口病	伝染性紅斑	突発性発しん	ヘルパンギーナ	流行性耳下腺炎	眼科・基幹	急性出血性結膜炎	流行性角結膜炎	細菌性髄膜炎	無菌性髄膜炎	マイコプラズマ肺炎	クラミジア肺炎 (オウム病除く)	感染性胃腸炎(ロタウイルス)
計	1,923	56	計	11	11	50	200	8	3	8	7	1		計	3				1		
～5ヶ月 ～11ヶ月 1歳	7 29 63	1	～5ヶ月 ～11ヶ月 1歳	3 1 2			1 23 31			1				～5ヶ月 ～11ヶ月 1歳							
2歳 3歳 4歳 5歳	104 130 120 155	1 2	2歳 3歳 4歳 5歳	5	1 2 3 1	1 2 5 6	28 14 8 10		1	1				2歳 3歳 4歳 5歳				1			
6歳 7歳 8歳 9歳	135 106 100 91	2 1	6歳 7歳 8歳 9歳			4 6 4 8	3 11 13 12	2 1 1		1 1				6歳 7歳 8歳 9歳							
10歳～14歳 15歳～19歳 20歳～29歳 30歳～39歳	357 78 103 105	4 3 10 7	10歳～14歳 15歳～19歳 20歳以上			7 6	24 9 13	2						10歳～14歳 15歳～19歳 20歳～29歳 30歳～39歳					1		
40歳～49歳 50歳～59歳 60歳～69歳 70歳～79歳 80歳以上	109 62 42 21 6	4 6 4 6 5												40歳～49歳 50歳～59歳 60歳～69歳 70歳以上				1			

石川県感染症情報センター



# 2025年 感染症週報(インフルエンザ・小児科) 推移表

人

週	期間	定点数		501 インフル ンザ	502 COVID -19	600 RSウ イルス 感染症	601 咽頭結 膜熱	602 A群溶 血性レ ンサ球 菌咽頭 炎	603 感染性 胃腸炎	604 水痘	605 手足口 病	606 伝染性 紅斑	607 突発性 発しん	610 ヘルパ ンギ-ナ	612 流行性 耳下腺 炎
		5 インフ ンザ	6 小児科												
1	12. 30～ 1. 5	48	29	1,239	175	3	2	20	55	5		2	1		
2	1. 6～ 1.12	48	29	2,233	334	10	13	51	202	35		14	4	1	
3	1.13～ 1.19	48	29	1,527	339	10	3	73	236	15	1	9	5		1
4	1.20～ 1.26	48	29	919	305	26	13	77	263	20		9	8	1	
5	1.27～ 2. 2	48	29	445	252	34	9	91	319	15		8	8	2	2
6	2. 3～ 2. 9	48	29	285	232	21	10	85	250	17		11	3	1	1
7	2.10～ 2.16	48	29	181	193	14	6	85	281	14	1	6	5		
8	2.17～ 2.23	48	29	119	198	16	9	77	351	8	1	9	8		
9	2.24～ 3. 2	48	29	94	192	38	5	58	347	11		25	2	1	2
10	3. 3～ 3. 9	48	29	97	220	26	8	99	377	9	2	30	1		
11	3.10～ 3.16	48	29	76	205	37	7	77	351	20	1	35	6	2	
12	3.17～ 3.23	48	29	71	195	15	10	66	345	12	1	34	3	1	1
13	3.24～ 3.30	48	29	97	207	19	8	77	319	9	1	47	8		
14	3.31～ 4. 6	48	29	74	165	28	8	58	274	7		28	9		
15	4. 7～ 4.13	48	29	53	153	33	7	58	373	11		57	8		1
16	4.14～ 4.20	48	29	42	121	38	8	88	378	7	1	71	10		1
17	4.21～ 4.27	48	29	18	99	28	8	66	350	3	1	68	10	1	
18	4.28～ 5. 4	48	29	10	68	15	13	59	318	10		82	9	1	
19	5. 5～ 5.11	48	29	10	32	15	18	53	261	4	4	57	8		1
20	5.12～ 5.18	48	29	15	58	4	12	82	338	12		149	7	3	
21	5.19～ 5.25	48	29	9	52	11	10	54	298	9	2	118	5	7	2
22	5.26～ 6. 1	48	29	4	37	6	16	46	275	3		122	9	4	1
23	6. 2～ 6. 8	47	28		38	1	21	66	271	3		122	5	3	2
24	6. 9～ 6.15	47	28		48		19	62	261	3	3	120	9	5	1
25	6.16～ 6.22	47	28	2	46	2	16	49	249	2	3	137	7	6	1
26	6.23～ 6.29	47	28	1	56	2	13	41	227	4	3	119	5	8	
27	6.30～ 7. 6	47	28	3	54	4	15	52	189	7	4	141	16	6	
28	7. 7～ 7.13	47	28	5	70	7	12	35	194	6	1	100	13	23	1
29	7.14～ 7.20	47	28	27	105	13	19	38	197	2	9	119	6	49	
30	7.21～ 7.27	47	28	15	138	8	11	32	145	3	4	99	8	36	
31	7.28～ 8. 3	47	28	7	215	27	15	48	243	6	5	93	12	76	1
32	8. 4～ 8.10	47	28	9	257	14	7	40	195	8	6	94	11	60	1
33	8.11～ 8.17	47	28	8	233	25	6	19	113	5	2	38	7	60	1
34	8.18～ 8.24	47	28	19	465	22	10	35	170	11	4	74	13	50	
35	8.25～ 8.31	47	28	25	532	59	5	35	177	9	10	73	8	68	1
36	9. 1～ 9. 7	47	28	8	472	63	6	44	203	9	3	62	14	48	2
37	9. 8～ 9.14	47	28	12	481	50	3	49	194	7	2	41	7	36	4
38	9.15～ 9.21	47	28	19	384	74	5	36	170	11		32	8	22	2
39	9.22～ 9.28	47	28	33	370	43	3	45	153	5	4	21	8	17	1
40	9.29～10. 5	47	28	39	289	35	2	40	196	8	4	24	5	28	1
41	10. 6～10.12	47	28	54	227	68	3	41	200	2	4	31	9	24	
42	10.13～10.19	47	28	101	170	44	2	35	190	3		16	4	9	
43	10.20～10.26	47	28	183	126	35	4	42	152	1	4	16	7	13	
44	10.27～11. 2	47	28	488	146	24	1	27	180	2	2	16	4	8	1
45	11. 3～11. 9	47	28	913	106	20	7	35	169	2	2	13	6	1	2
46	11.10～11.16	47	28	1,805	112	14	6	47	203	9	1	12	6	1	
47	11.17～11.23	47	28	2,423	73	10	8	47	242	2	5	10	4	3	1
48	11.24～11.30	47	28	2,240	66	11	12	64	199	18	4	5	2		
49	12. 1～12. 7	47	28	1,923	56	11	11	50	200	8	3	8	7	1	
合 計				17,980	9,167	1,133	445	2,654	11,843	412	108	2,627	348	686	36

B

# 2025年 感染症週報(インフルエンザ・小児科) 推移表 定点当たり患者発生数

人／定点

週	期間	定点数		501	502	600	601	602	603	604	605	606	607	610	612
		5 イン フ ザ	6 小 児 科	インフル エンザ	COVID -19	RSウ イルス 感染症	咽頭結 膜熱	A群溶 血性レ ンサ球 菌咽頭 炎	感染性 胃腸炎	水痘	手足口 病	伝染性 紅斑	突発性 発しん	ヘルパ ンギー ナ	流行性 耳下腺 炎
1	12. 30～ 1. 5	48	29	25.81	3.65	0.10	0.07	0.69	1.90	0.17		0.07	0.03		
2	1. 6～ 1.12	48	29	46.52	6.96	0.34	0.45	1.76	6.97	1.21		0.48	0.14	0.03	
3	1.13～ 1.19	48	29	31.81	7.06	0.34	0.10	2.52	8.14	0.52	0.03	0.31	0.17		0.03
4	1.20～ 1.26	48	29	19.15	6.35	0.90	0.45	2.66	9.07	0.69		0.31	0.28	0.03	
5	1.27～ 2. 2	48	29	9.27	5.25	1.17	0.31	3.14	11.00	0.52		0.28	0.28	0.07	0.07
6	2. 3～ 2. 9	48	29	5.94	4.83	0.72	0.34	2.93	8.62	0.59		0.38	0.10	0.03	0.03
7	2.10～ 2.16	48	29	3.77	4.02	0.48	0.21	2.93	9.69	0.48	0.03	0.21	0.17		
8	2.17～ 2.23	48	29	2.48	4.13	0.55	0.31	2.66	12.10	0.28	0.03	0.31	0.28		
9	2.24～ 3. 2	48	29	1.96	4.00	1.31	0.17	2.00	11.97	0.38		0.86	0.07	0.03	0.07
10	3. 3～ 3. 9	48	29	2.02	4.58	0.90	0.28	3.41	13.00	0.31	0.07	1.03	0.03		
11	3.10～ 3.16	48	29	1.58	4.27	1.28	0.24	2.66	12.10	0.69	0.03	1.21	0.21	0.07	
12	3.17～ 3.23	48	29	1.48	4.06	0.52	0.34	2.28	11.90	0.41	0.03	1.17	0.10	0.03	0.03
13	3.24～ 3.30	48	29	2.02	4.31	0.66	0.28	2.66	11.00	0.31	0.03	1.62	0.28		
14	3.31～ 4. 6	48	29	1.54	3.44	0.97	0.28	2.00	9.45	0.24		0.97	0.31		
15	4. 7～ 4.13	48	29	1.10	3.19	1.14	0.24	2.00	12.86	0.38		1.97	0.28		0.03
16	4.14～ 4.20	48	29	0.88	2.52	1.31	0.28	3.03	13.03	0.24	0.03	2.45	0.34		0.03
17	4.21～ 4.27	48	29	0.38	2.06	0.97	0.28	2.28	12.07	0.10	0.03	2.34	0.34	0.03	
18	4.28～ 5. 4	48	29	0.21	1.42	0.52	0.45	2.03	10.97	0.34		2.83	0.31	0.03	
19	5. 5～ 5.11	48	29	0.21	0.67	0.52	0.62	1.83	9.00	0.14	0.14	1.97	0.28		0.03
20	5.12～ 5.18	48	29	0.31	1.21	0.14	0.41	2.83	11.66	0.41		5.14	0.24	0.10	
21	5.19～ 5.25	48	29	0.19	1.08	0.38	0.34	1.86	10.28	0.31	0.07	4.07	0.17	0.24	0.07
22	5.26～ 6. 1	48	29	0.08	0.77	0.21	0.55	1.59	9.48	0.10		4.21	0.31	0.14	0.03
23	6. 2～ 6. 8	47	28		0.81	0.04	0.75	2.36	9.68	0.11		4.36	0.18	0.11	0.07
24	6. 9～ 6.15	47	28		1.02		0.68	2.21	9.32	0.11	0.11	4.29	0.32	0.18	0.04
25	6.16～ 6.22	47	28	0.04	0.98	0.07	0.57	1.75	8.89	0.07	0.11	4.89	0.25	0.21	0.04
26	6.23～ 6.29	47	28	0.02	1.19	0.07	0.46	1.46	8.11	0.14	0.11	4.25	0.18	0.29	
27	6.30～ 7. 6	47	28	0.06	1.15	0.14	0.54	1.86	6.75	0.25	0.14	5.04	0.57	0.21	
28	7. 7～ 7.13	47	28	0.11	1.49	0.25	0.43	1.25	6.93	0.21	0.04	3.57	0.46	0.82	0.04
29	7.14～ 7.20	47	28	0.57	2.23	0.46	0.68	1.36	7.04	0.07	0.32	4.25	0.21	1.75	
30	7.21～ 7.27	47	28	0.32	2.94	0.29	0.39	1.14	5.18	0.11	0.14	3.54	0.29	1.29	
31	7.28～ 8. 3	47	28	0.15	4.57	0.96	0.54	1.71	8.68	0.21	0.18	3.32	0.43	2.71	0.04
32	8. 4～ 8.10	47	28	0.19	5.47	0.50	0.25	1.43	6.96	0.29	0.21	3.36	0.39	2.14	0.04
33	8.11～ 8.17	47	28	0.17	4.96	0.89	0.21	0.68	4.04	0.18	0.07	1.36	0.25	2.14	0.04
34	8.18～ 8.24	47	28	0.40	9.89	0.79	0.36	1.25	6.07	0.39	0.14	2.64	0.46	1.79	
35	8.25～ 8.31	47	28	0.53	11.32	2.11	0.18	1.25	6.32	0.32	0.36	2.61	0.29	2.43	0.04
36	9. 1～ 9. 7	47	28	0.17	10.04	2.25	0.21	1.57	7.25	0.32	0.11	2.21	0.50	1.71	0.07
37	9. 8～ 9.14	47	28	0.26	10.23	1.79	0.11	1.75	6.93	0.25	0.07	1.46	0.25	1.29	0.14
38	9.15～ 9.21	47	28	0.40	8.17	2.64	0.18	1.29	6.07	0.39		1.14	0.29	0.79	0.07
39	9.22～ 9.28	47	28	0.70	7.87	1.54	0.11	1.61	5.46	0.18	0.14	0.75	0.29	0.61	0.04
40	9.29～10. 5	47	28	0.83	6.15	1.25	0.07	1.43	7.00	0.29	0.14	0.86	0.18	1.00	0.04
41	10. 6～10.12	47	28	1.15	4.83	2.43	0.11	1.46	7.14	0.07	0.14	1.11	0.32	0.86	
42	10.13～10.19	47	28	2.15	3.62	1.57	0.07	1.25	6.79	0.11		0.57	0.14	0.32	
43	10.20～10.26	47	28	3.89	2.68	1.25	0.14	1.50	5.43	0.04	0.14	0.57	0.25	0.46	
44	10.27～11. 2	47	28	10.38	3.11	0.86	0.04	0.96	6.43	0.07	0.07	0.57	0.14	0.29	0.04
45	11. 3～11. 9	47	28	19.43	2.26	0.71	0.25	1.25	6.04	0.07	0.07	0.46	0.21	0.04	0.07
46	11.10～11.16	47	28	38.40	2.38	0.50	0.21	1.68	7.25	0.32	0.04	0.43	0.21	0.04	
47	11.17～11.23	47	28	51.55	1.55	0.36	0.29	1.68	8.64	0.07	0.18	0.36	0.14	0.11	0.04
48	11.24～11.30	47	28	47.66	1.40	0.39	0.43	2.29	7.11	0.64	0.14	0.18	0.07		
49	12. 1～12. 7	47	28	40.91	1.19	0.39	0.39	1.79	7.14	0.29	0.11	0.29	0.25	0.04	
合 計				378.93	193.20	39.83	15.64	93.29	416.29	14.48	3.80	92.34	12.23	24.11	1.27

B



# 2025年 感染症週報(眼科・基幹) 推移表

人

週	期間	定点数		701	702	902	903	904	905	907
		7 眼科	9 基幹	急性出 血性結 膜炎	流行性 角結膜 炎	細菌性 髄膜炎	無菌性 髄膜炎	マイコ プラズ マ肺炎	クラミジア 肺炎	感染性 胃腸炎( ロタウィル ス)
1	12. 30～ 1. 5	7	5		6			7		
2	1. 6～ 1. 12	7	5		25			5		
3	1. 13～ 1. 19	7	5		9			6		
4	1. 20～ 1. 26	7	5		8			2		
5	1. 27～ 2. 2	7	5		11		1	1		
6	2. 3～ 2. 9	7	5		17					
7	2. 10～ 2. 16	7	5		5			3		
8	2. 17～ 2. 23	7	5		7			4		
9	2. 24～ 3. 2	7	5		9			3		
10	3. 3～ 3. 9	7	5		16					
11	3. 10～ 3. 16	7	5	4	28					
12	3. 17～ 3. 23	7	5	1	8					
13	3. 24～ 3. 30	7	5	2	9			1		
14	3. 31～ 4. 6	7	5	2	8			3		
15	4. 7～ 4. 13	7	5	7	13			2		3
16	4. 14～ 4. 20	7	5	5	6			2		
17	4. 21～ 4. 27	7	5	3	14			2		
18	4. 28～ 5. 4	7	5	7	14			1		1
19	5. 5～ 5. 11	7	5	5	15					
20	5. 12～ 5. 18	7	5	9	12		1			1
21	5. 19～ 5. 25	7	5	4	15			1		
22	5. 26～ 6. 1	7	5	1	12					2
23	6. 2～ 6. 8	7	5	2	13					3
24	6. 9～ 6. 15	7	5	2	14					
25	6. 16～ 6. 22	7	5	4	26					
26	6. 23～ 6. 29	7	5		21			3		
27	6. 30～ 7. 6	7	5	2	18			3		
28	7. 7～ 7. 13	7	5	2	13			1		
29	7. 14～ 7. 20	7	5	1	16			2		
30	7. 21～ 7. 27	7	5	1	15			2		
31	7. 28～ 8. 3	7	5		8			3		
32	8. 4～ 8. 10	7	5		13			2		
33	8. 11～ 8. 17	7	5		11			5		
34	8. 18～ 8. 24	7	5		13			3		
35	8. 25～ 8. 31	7	5		13			2		
36	9. 1～ 9. 7	7	5		17					
37	9. 8～ 9. 14	7	5	1	11			4		
38	9. 15～ 9. 21	7	5		17			1		
39	9. 22～ 9. 28	7	5	1	15		1	1		
40	9. 29～10. 5	7	5		11			3		
41	10. 6～10. 12	7	5		11			3		1
42	10. 13～10. 19	7	5		9					
43	10. 20～10. 26	7	5		13			3		
44	10. 27～11. 2	7	5		6			1		
45	11. 3～11. 9	7	5		6			3		
46	11. 10～11. 16	7	5		4			2		
47	11. 17～11. 23	7	5		5			2		
48	11. 24～11. 30	7	5		6					
49	12. 1～12. 7	7	5		3			1		
合 計				66	595		3	93		11

# 2025年 感染症週報(眼科・基幹) 推移表 定点当たり患者発生数

人／定点

週	期間	定点数		701	702	902	903	904	905	907
		7 眼科	9 基幹	急性出 血性結 膜炎	流行性 角結膜 炎	細菌性 髄膜炎	無菌性 髄膜炎	マイコ プラズ マ肺炎	クラミジア 肺炎	感染性 胃腸炎( ロタウィル ス)
1	12. 30～ 1. 5	7	5		0. 86			1. 40		
2	1. 6～ 1. 12	7	5		3. 57			1. 00		
3	1. 13～ 1. 19	7	5		1. 29			1. 20		
4	1. 20～ 1. 26	7	5		1. 14			0. 40		
5	1. 27～ 2. 2	7	5		1. 57		0. 20	0. 20		
6	2. 3～ 2. 9	7	5		2. 43					
7	2. 10～ 2. 16	7	5		0. 71			0. 60		
8	2. 17～ 2. 23	7	5		1. 00			0. 80		
9	2. 24～ 3. 2	7	5		1. 29			0. 60		
10	3. 3～ 3. 9	7	5		2. 29					
11	3. 10～ 3. 16	7	5	0. 57	4. 00					
12	3. 17～ 3. 23	7	5	0. 14	1. 14					
13	3. 24～ 3. 30	7	5	0. 29	1. 29			0. 20		
14	3. 31～ 4. 6	7	5	0. 29	1. 14			0. 60		
15	4. 7～ 4. 13	7	5	1. 00	1. 86			0. 40		0. 60
16	4. 14～ 4. 20	7	5	0. 71	0. 86			0. 40		
17	4. 21～ 4. 27	7	5	0. 43	2. 00			0. 40		
18	4. 28～ 5. 4	7	5	1. 00	2. 00			0. 20		0. 20
19	5. 5～ 5. 11	7	5	0. 71	2. 14					
20	5. 12～ 5. 18	7	5	1. 29	1. 71		0. 20			0. 20
21	5. 19～ 5. 25	7	5	0. 57	2. 14			0. 20		
22	5. 26～ 6. 1	7	5	0. 14	1. 71					0. 40
23	6. 2～ 6. 8	7	5	0. 29	1. 86					0. 60
24	6. 9～ 6. 15	7	5	0. 29	2. 00					
25	6. 16～ 6. 22	7	5	0. 57	3. 71					
26	6. 23～ 6. 29	7	5		3. 00			0. 60		
27	6. 30～ 7. 6	7	5	0. 29	2. 57			0. 60		
28	7. 7～ 7. 13	7	5	0. 29	1. 86			0. 20		
29	7. 14～ 7. 20	7	5	0. 14	2. 29			0. 40		
30	7. 21～ 7. 27	7	5	0. 14	2. 14			0. 40		
31	7. 28～ 8. 3	7	5		1. 14			0. 60		
32	8. 4～ 8. 10	7	5		1. 86			0. 40		
33	8. 11～ 8. 17	7	5		1. 57			1. 00		
34	8. 18～ 8. 24	7	5		1. 86			0. 60		
35	8. 25～ 8. 31	7	5		1. 86			0. 40		
36	9. 1～ 9. 7	7	5		2. 43					
37	9. 8～ 9. 14	7	5	0. 14	1. 57			0. 80		
38	9. 15～ 9. 21	7	5		2. 43			0. 20		
39	9. 22～ 9. 28	7	5	0. 14	2. 14		0. 20	0. 20		
40	9. 29～10. 5	7	5		1. 57			0. 60		
41	10. 6～10. 12	7	5		1. 57			0. 60		0. 20
42	10. 13～10. 19	7	5		1. 29					
43	10. 20～10. 26	7	5		1. 86			0. 60		
44	10. 27～11. 2	7	5		0. 86			0. 20		
45	11. 3～11. 9	7	5		0. 86			0. 60		
46	11. 10～11. 16	7	5		0. 57			0. 40		
47	11. 17～11. 23	7	5		0. 71			0. 40		
48	11. 24～11. 30	7	5		0. 86					
49	12. 1～12. 7	7	5		0. 43			0. 20		
合 計				9. 43	85. 00		0. 60	18. 60		2. 20



## 全数把握対象疾患の年齢階級別等届出状況

2025年第49週（12／1～12／7）

一類感染症：報告はありませんでした。

二類感染症：結核（金沢市：1名）の報告がありました。

三類感染症：腸管出血性大腸菌感染症（石川中央：1名）の報告がありました。

四類感染症：E型肝炎（金沢市：1名）の報告がありました。

五類感染症：アメーバ赤痢（石川中央：1名）の報告がありました。

〃：クロイツフェルト・ヤコブ病（金沢市：1名）の報告がありました。

〃：侵襲性インフルエンザ菌感染症（金沢市：1名）の報告がありました。

〃：侵襲性肺炎球菌感染症（南加賀：1名）の報告がありました。

〃：梅毒（金沢市：1名、石川中央：2名）の報告がありました。

〃：百日咳（金沢市：3名、南加賀：3名、能登北部：2名）の報告がありました。

※（ ）内は、届出を受理した保健所であり、患者の住所を示すものではありません。

（年齢階級別疾患届出数）

類型	年齢(歳)	0～4	5～9	10～14	15～19	20～29	30～39	40～49	50～59	60～69	70以上
	疾患名										
二類	結核										1
三類	腸管出血性大腸菌感染症				1						
四類	E型肝炎								1		
五類	アメーバ赤痢									1	
五類	クロイツフェルト・ヤコブ病										1
五類	侵襲性インフルエンザ菌感染症										1
五類	侵襲性肺炎球菌感染症									1	
五類	梅毒							2			1
五類	百日咳		1	2		1	2	2			

※感染地域として「国外」と記載された届け出数を（内数）として示しています。

※本情報のデータは速報値であり、今後、調査などの結果に応じて最終的な確定値と若干異なる場合があります。