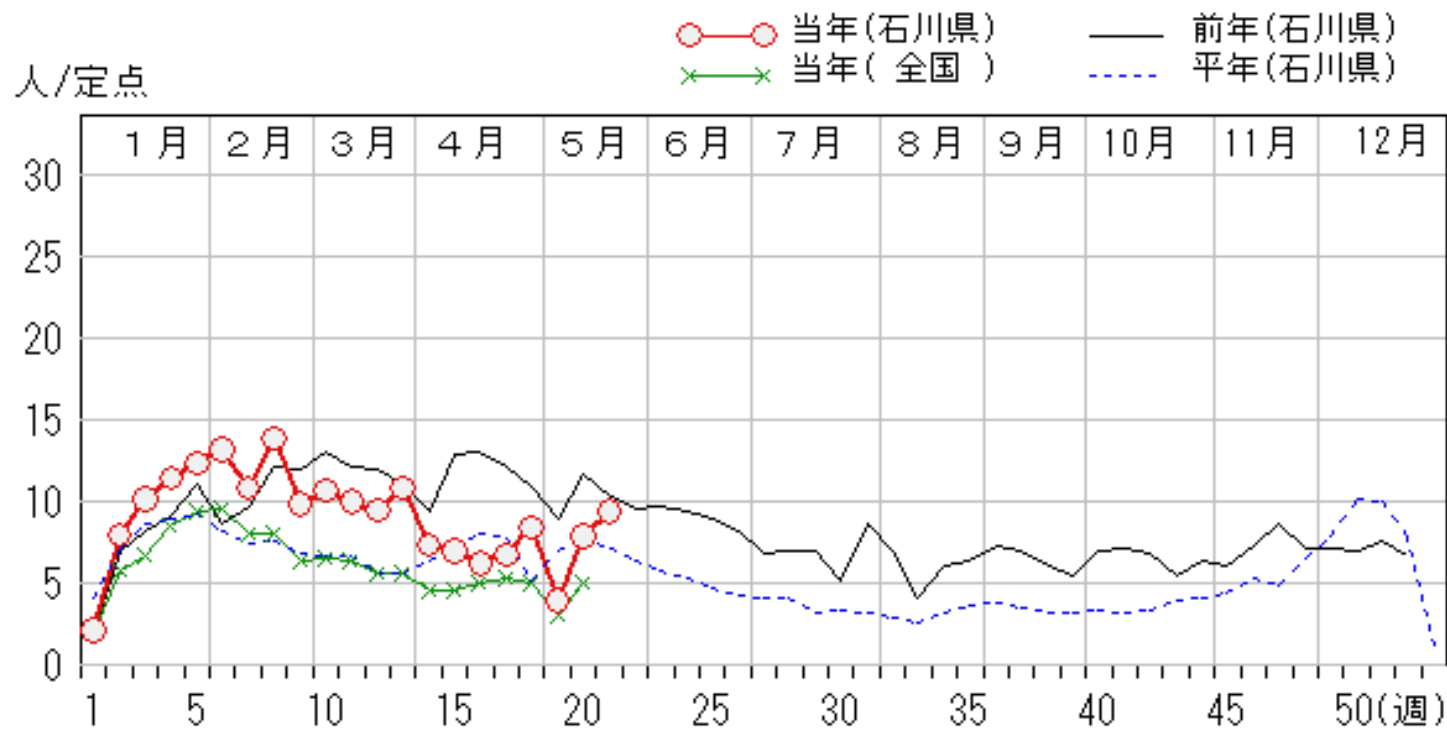
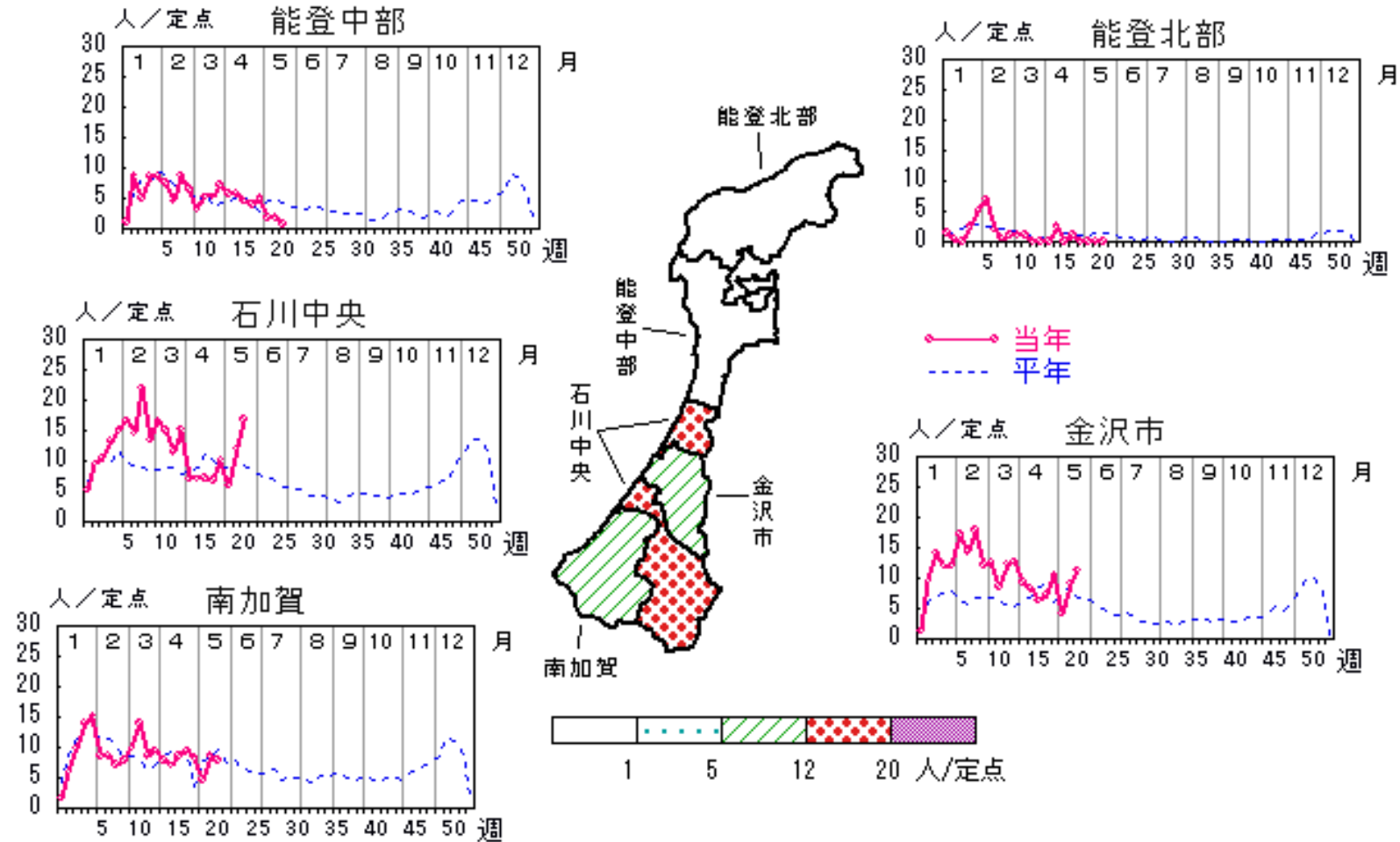


# 感染性胃腸炎

2026年17週～21週

上段: 定点からの患者報告数  
下段: 定点あたりの患者数

	17週	18週	19週	20週	21週
石川県	189 <b>6.75</b>	236 <b>8.43</b>	111 <b>3.96</b>	221 <b>7.89</b>	263 <b>9.39</b>
金沢市	73 <b>7.30</b>	106 <b>10.60</b>	41 <b>4.10</b>	91 <b>9.10</b>	112 <b>11.20</b>
南加賀	57 <b>9.50</b>	49 <b>8.17</b>	28 <b>4.67</b>	51 <b>8.50</b>	47 <b>7.83</b>
石川中央	41 <b>6.83</b>	61 <b>10.17</b>	35 <b>5.83</b>	72 <b>12.00</b>	101 <b>16.83</b>
能登中部	16 <b>4.00</b>	20 <b>5.00</b>	7 <b>1.75</b>	7 <b>1.75</b>	3 <b>0.75</b>
能登北部	2 <b>1.00</b>	0 <b>0.00</b>	0 <b>0.00</b>	0 <b>0.00</b>	0 <b>0.00</b>



感染症予防策等に関するページは以下のリンクからご覧ください

- 感染症胃腸炎について(石川県感染症対策室)  
<https://www.pref.ishikawa.lg.jp/kansen/menu/noro.html>