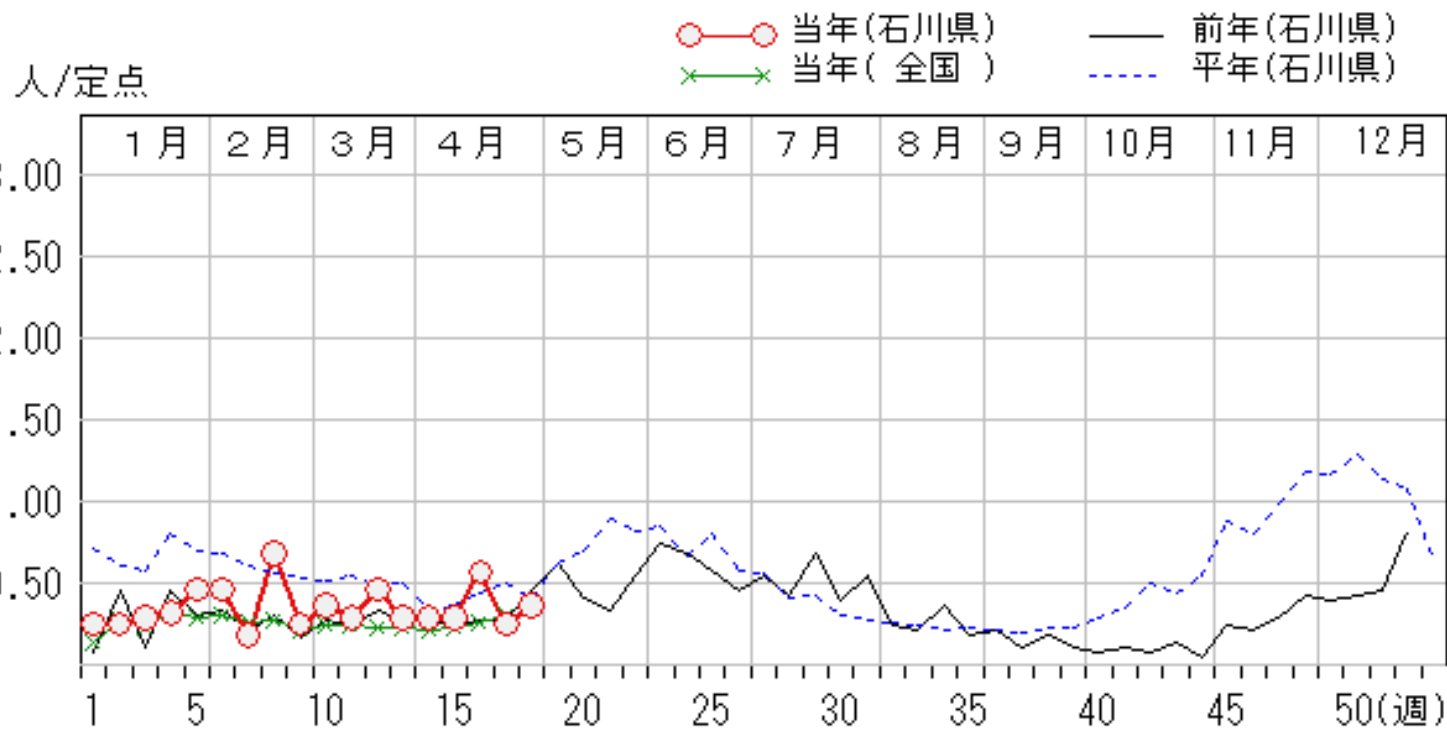
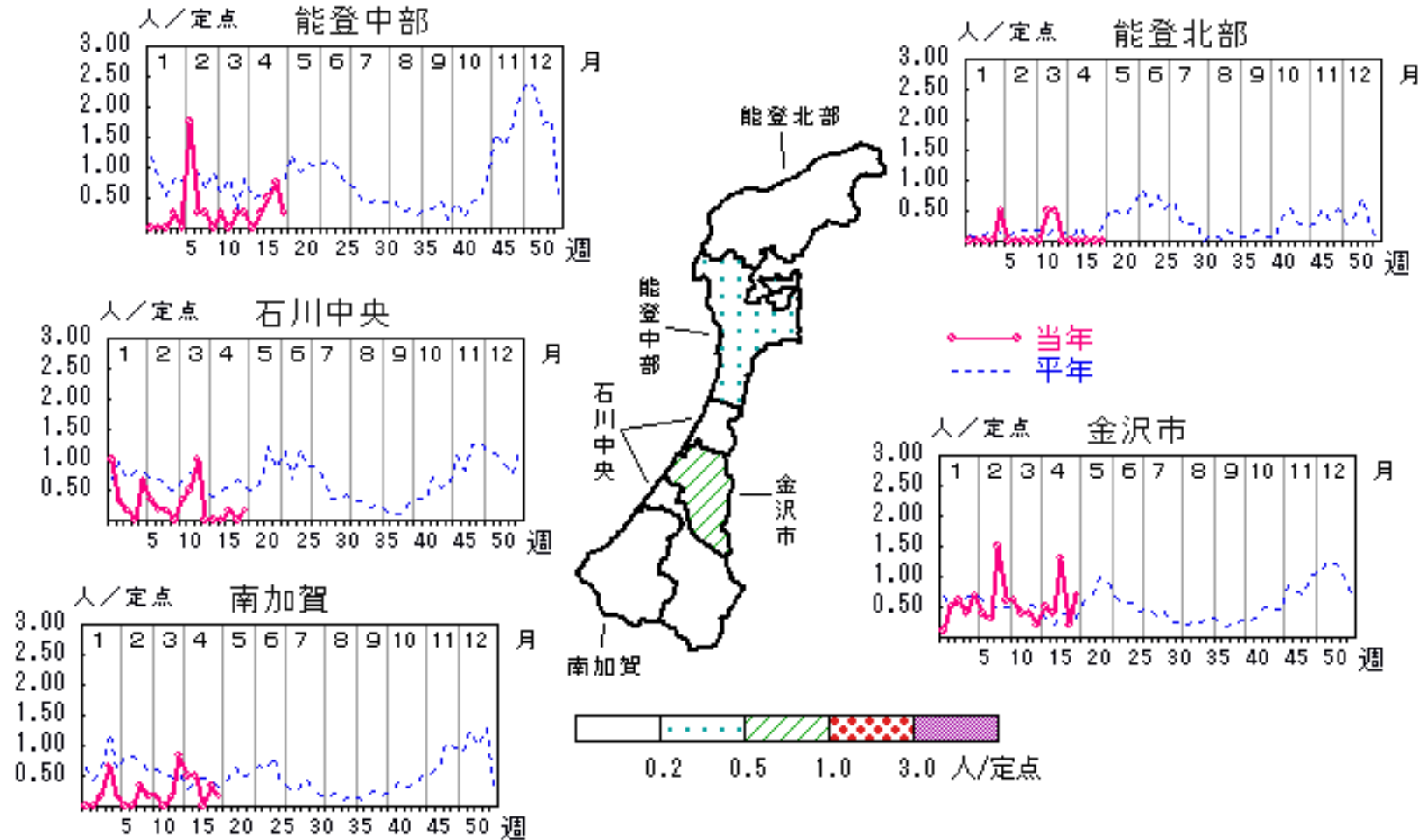


# 咽頭結膜熱

2026年14週～18週

上段: 定点からの患者報告数  
下段: 定点あたりの患者数

	14週	15週	16週	17週	18週
石川県	8 <b>0.29</b>	8 <b>0.29</b>	16 <b>0.57</b>	7 <b>0.25</b>	10 <b>0.36</b>
金沢市	5 <b>0.50</b>	4 <b>0.40</b>	13 <b>1.30</b>	2 <b>0.20</b>	7 <b>0.70</b>
南加賀	3 <b>0.50</b>	3 <b>0.50</b>	0 <b>0.00</b>	2 <b>0.33</b>	1 <b>0.17</b>
石川中央	0 <b>0.00</b>	0 <b>0.00</b>	1 <b>0.17</b>	0 <b>0.00</b>	1 <b>0.17</b>
能登中部	0 <b>0.00</b>	1 <b>0.25</b>	2 <b>0.50</b>	3 <b>0.75</b>	1 <b>0.25</b>
能登北部	0 <b>0.00</b>	0 <b>0.00</b>	0 <b>0.00</b>	0 <b>0.00</b>	0 <b>0.00</b>



感染症予防策等に関するページは以下のリンクからご覧ください

- 咽頭結膜熱について(石川県感染症対策室)

[https://www.pref.ishikawa.lg.jp/kansen/inntouketchumakunetsu\\_231122.html](https://www.pref.ishikawa.lg.jp/kansen/inntouketchumakunetsu_231122.html)