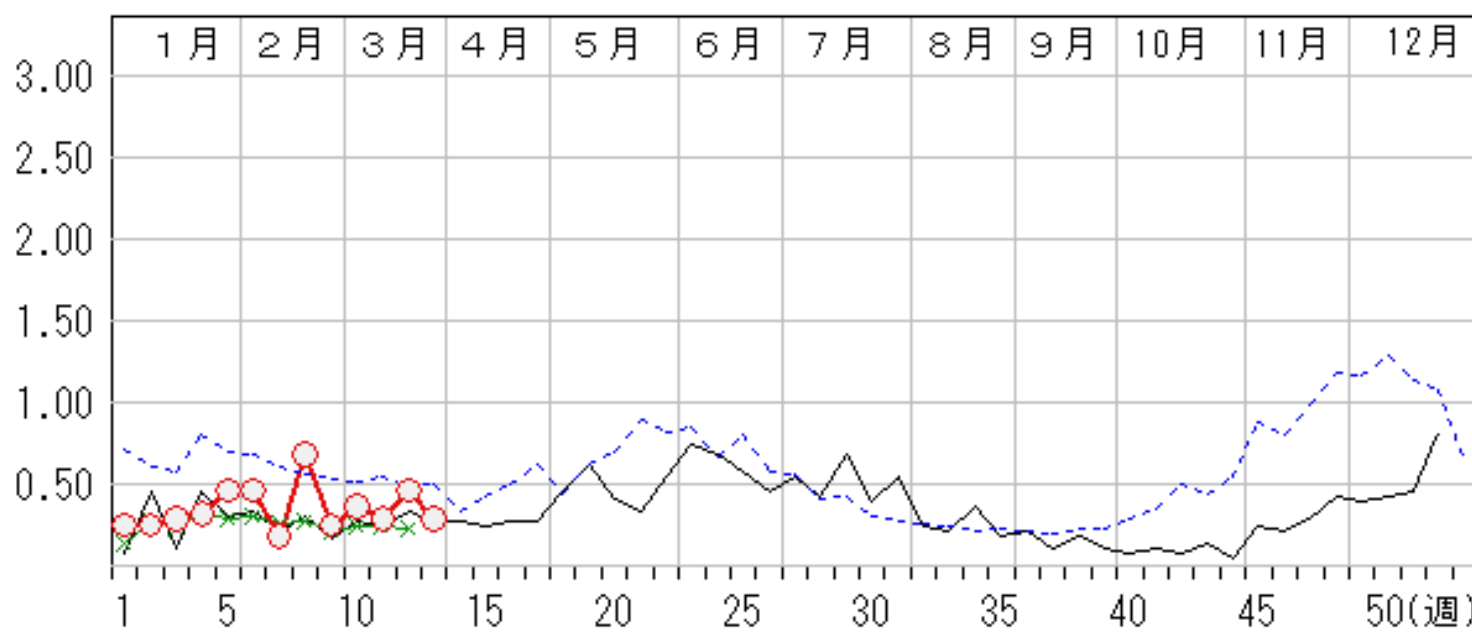
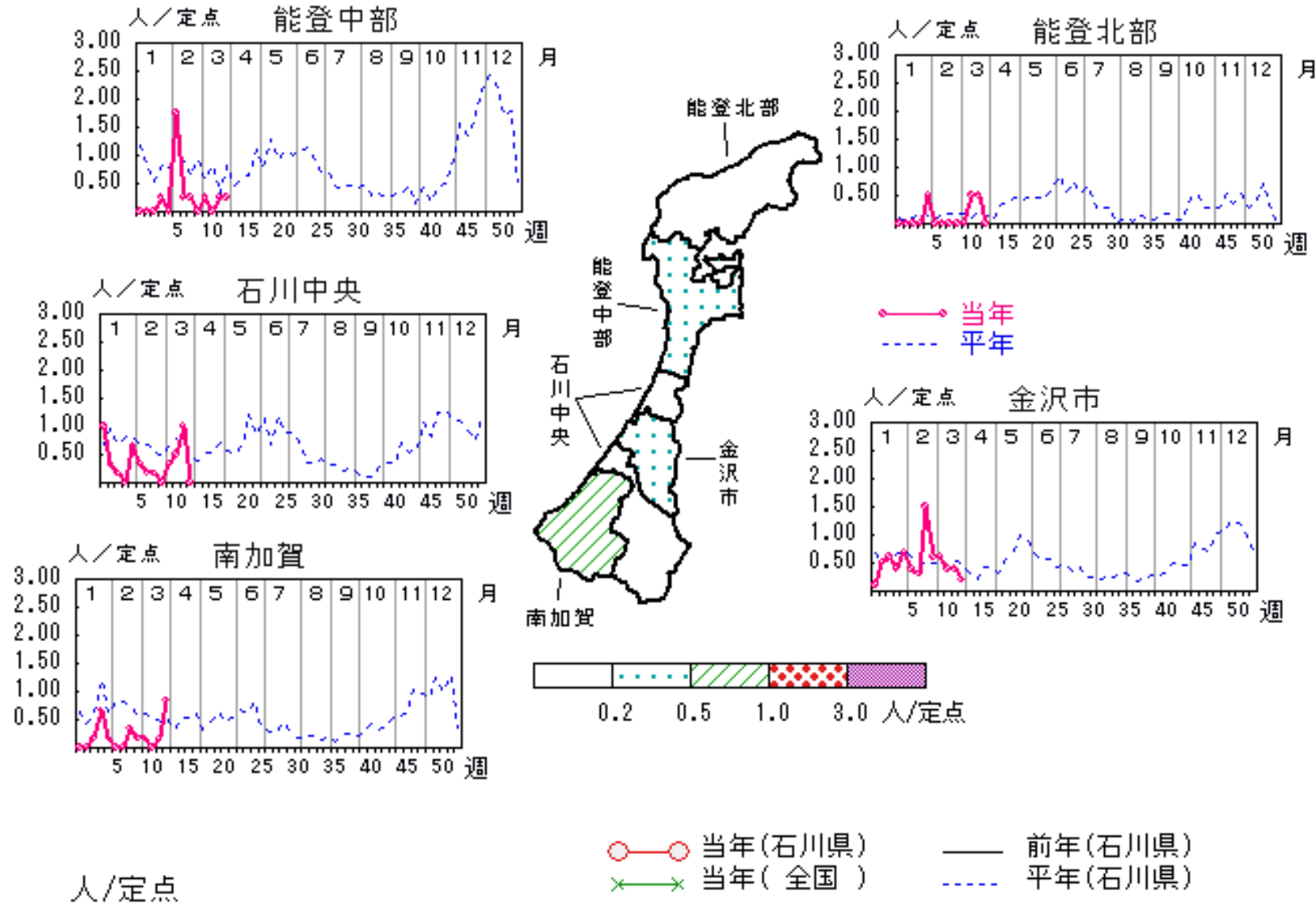


# 咽頭結膜熱

2026年 9週～13週

上段: 定点からの患者報告数  
下段: 定点あたりの患者数

|      | 9週               | 10週               | 11週              | 12週               | 13週              |
|------|------------------|-------------------|------------------|-------------------|------------------|
| 石川県  | 7<br><b>0.25</b> | 10<br><b>0.36</b> | 8<br><b>0.29</b> | 13<br><b>0.46</b> | 8<br><b>0.29</b> |
| 金沢市  | 6<br><b>0.60</b> | 6<br><b>0.60</b>  | 4<br><b>0.40</b> | 4<br><b>0.40</b>  | 2<br><b>0.20</b> |
| 南加賀  | 1<br><b>0.17</b> | 1<br><b>0.17</b>  | 0<br><b>0.00</b> | 1<br><b>0.17</b>  | 5<br><b>0.83</b> |
| 石川中央 | 0<br><b>0.00</b> | 2<br><b>0.33</b>  | 3<br><b>0.50</b> | 6<br><b>1.00</b>  | 0<br><b>0.00</b> |
| 能登中部 | 0<br><b>0.00</b> | 1<br><b>0.25</b>  | 0<br><b>0.00</b> | 1<br><b>0.25</b>  | 1<br><b>0.25</b> |
| 能登北部 | 0<br><b>0.00</b> | 0<br><b>0.00</b>  | 1<br><b>0.50</b> | 1<br><b>0.50</b>  | 0<br><b>0.00</b> |



感染症予防策等に関するページは以下のリンクからご覧ください

- 咽頭結膜熱について(石川県感染症対策室)

[https://www.pref.ishikawa.lg.jp/kansen/inntouketchumakunetsu\\_231122.html](https://www.pref.ishikawa.lg.jp/kansen/inntouketchumakunetsu_231122.html)