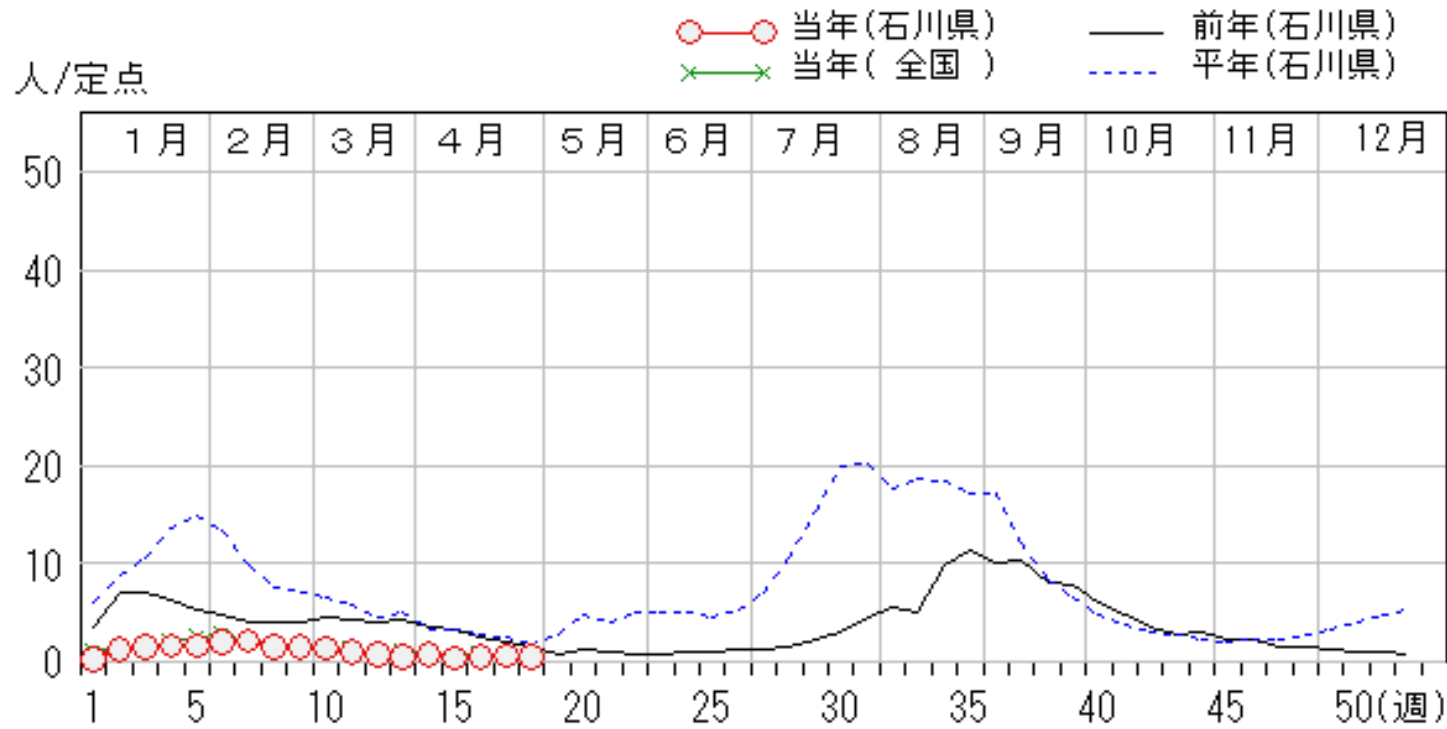
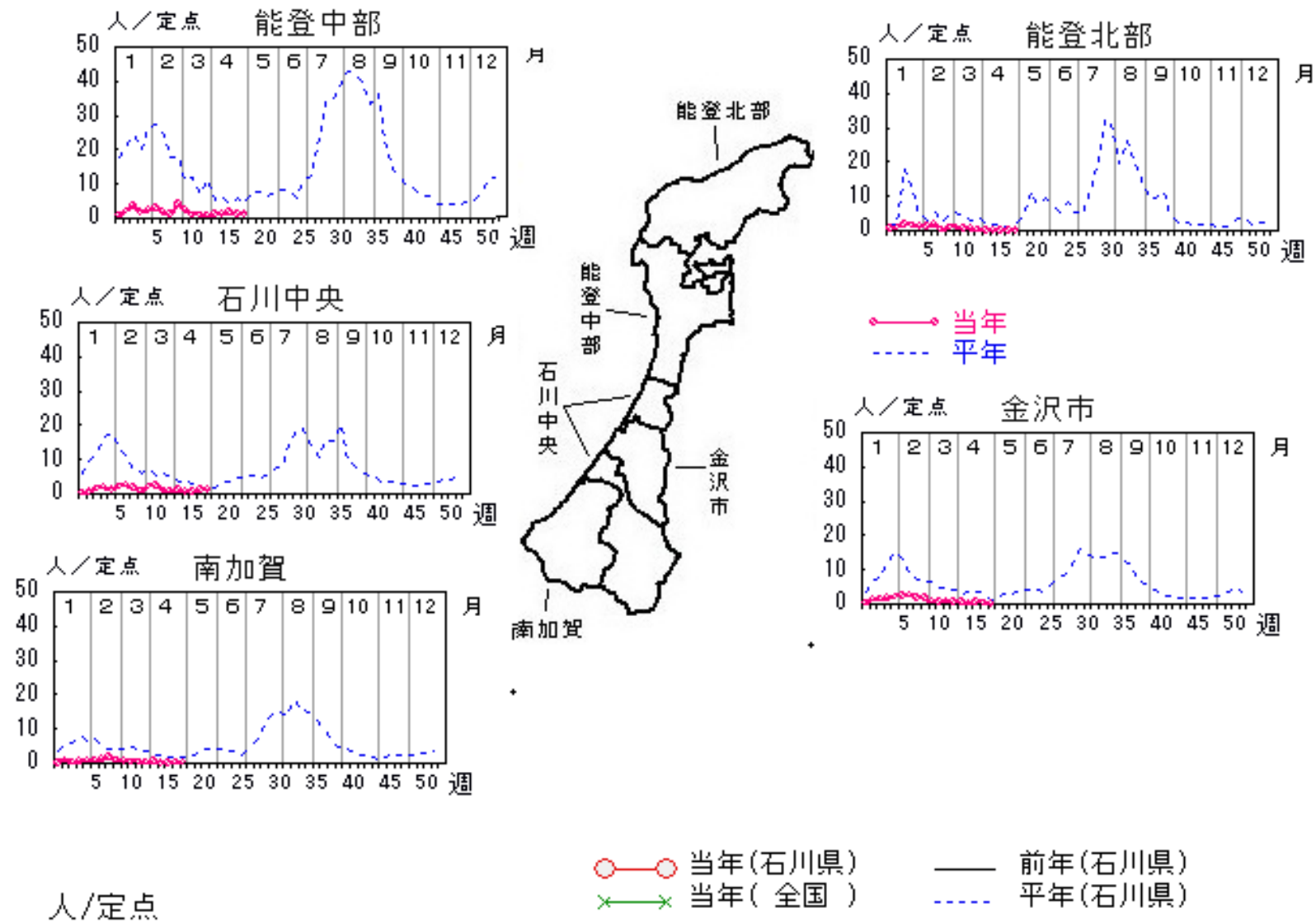


COVID-19

2026年14週～18週

上段: 定点からの患者報告数
下段: 定点あたりの患者数

	14週	15週	16週	17週	18週
石川県	36 0.77	16 0.34	24 0.51	28 0.60	25 0.53
金沢市	7 0.44	3 0.19	7 0.44	6 0.38	1 0.06
南加賀	7 0.70	1 0.10	1 0.10	2 0.20	3 0.30
石川中央	15 1.36	5 0.45	5 0.45	12 1.09	14 1.27
能登中部	7 1.17	7 1.17	11 1.83	8 1.33	7 1.17
能登北部	0 0.00	0 0.00	0 0.00	0 0.00	0 0.00



感染症予防策等に関するページは以下のリンクからご覧ください

- 新型コロナウイルス感染症について(石川県感染症対策室)
<https://www.pref.ishikawa.lg.jp/kansen/corona.html>
- 新型コロナウイルス関連情報(石川県感染症対策室)
https://www.pref.ishikawa.lg.jp/kouhou/covid19/corona_kanren.html#honbu