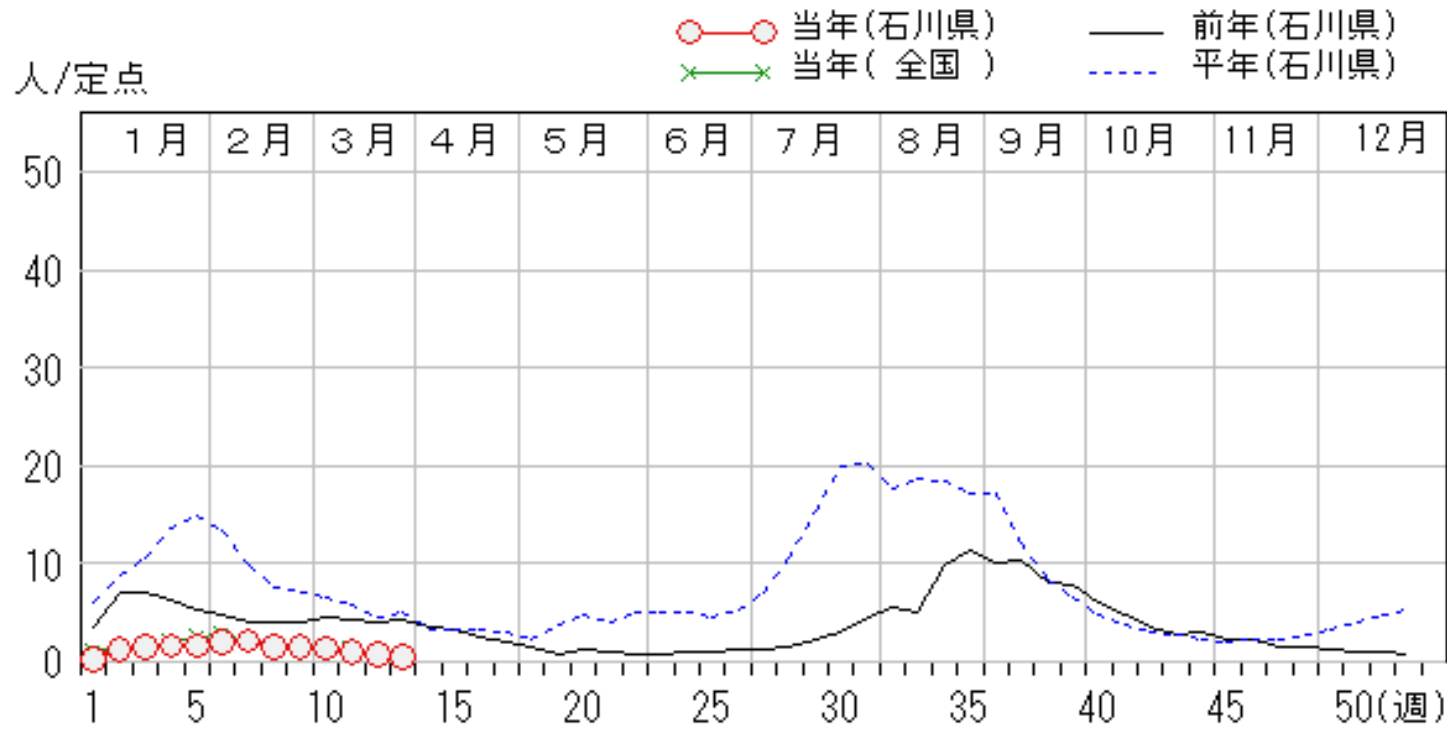
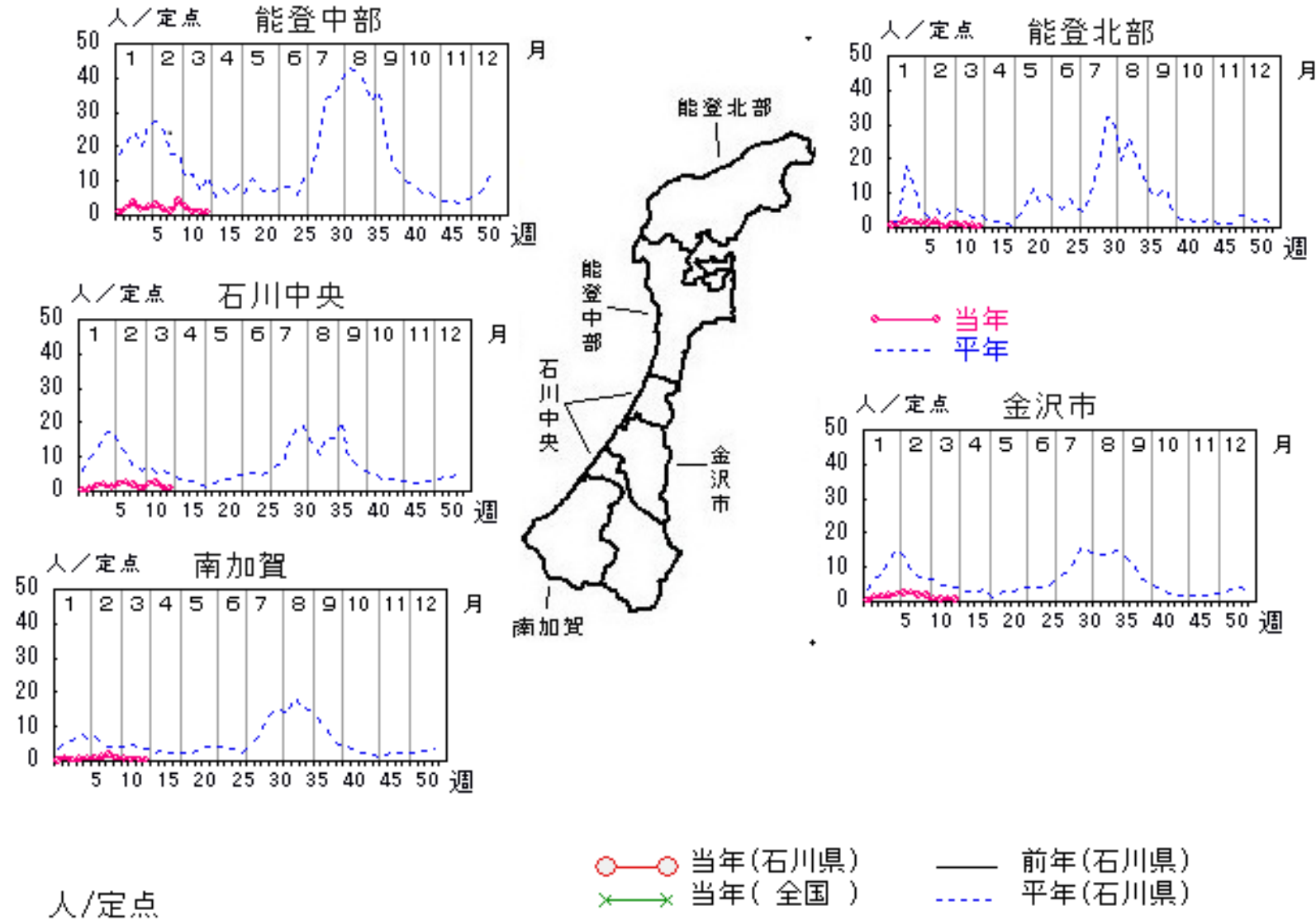


# COVID-19

2026年 9週～13週

上段: 定点からの患者報告数  
下段: 定点あたりの患者数

	9週	10週	11週	12週	13週
石川県	74 <b>1.57</b>	63 <b>1.34</b>	47 <b>1.00</b>	37 <b>0.79</b>	25 <b>0.53</b>
金沢市	28 <b>1.75</b>	14 <b>0.88</b>	9 <b>0.56</b>	15 <b>0.94</b>	8 <b>0.50</b>
南加賀	8 <b>0.80</b>	7 <b>0.70</b>	3 <b>0.30</b>	3 <b>0.30</b>	2 <b>0.20</b>
石川中央	9 <b>0.82</b>	23 <b>2.09</b>	26 <b>2.36</b>	11 <b>1.00</b>	9 <b>0.82</b>
能登中部	25 <b>4.17</b>	15 <b>2.50</b>	6 <b>1.00</b>	6 <b>1.00</b>	5 <b>0.83</b>
能登北部	4 <b>1.00</b>	4 <b>1.00</b>	3 <b>0.75</b>	2 <b>0.50</b>	1 <b>0.25</b>



感染症予防策等に関するページは以下のリンクからご覧ください

- 新型コロナウイルス感染症について(石川県感染症対策室)  
<https://www.pref.ishikawa.lg.jp/kansen/corona.html>
- 新型コロナウイルス関連情報(石川県感染症対策室)  
[https://www.pref.ishikawa.lg.jp/kouhou/covid19/corona\\_kanren.html#honbu](https://www.pref.ishikawa.lg.jp/kouhou/covid19/corona_kanren.html#honbu)