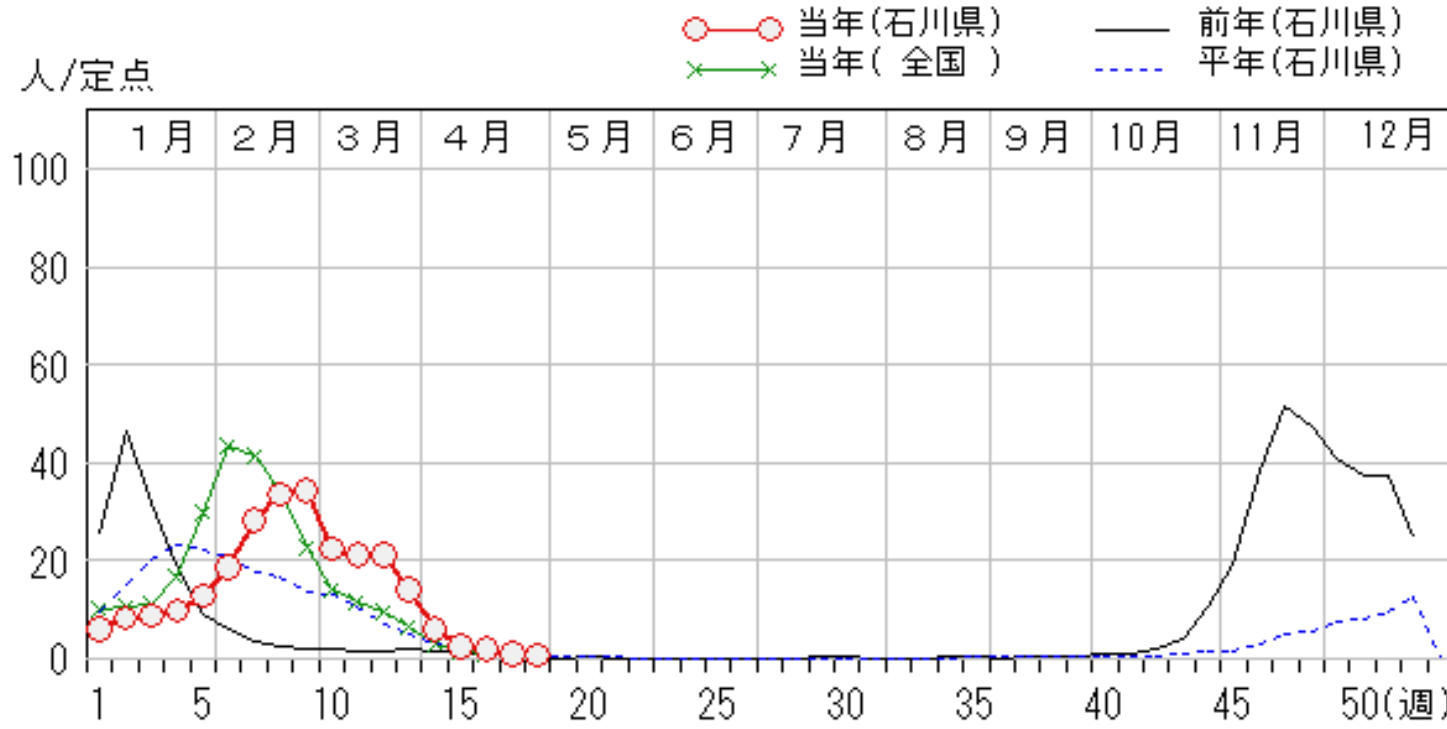
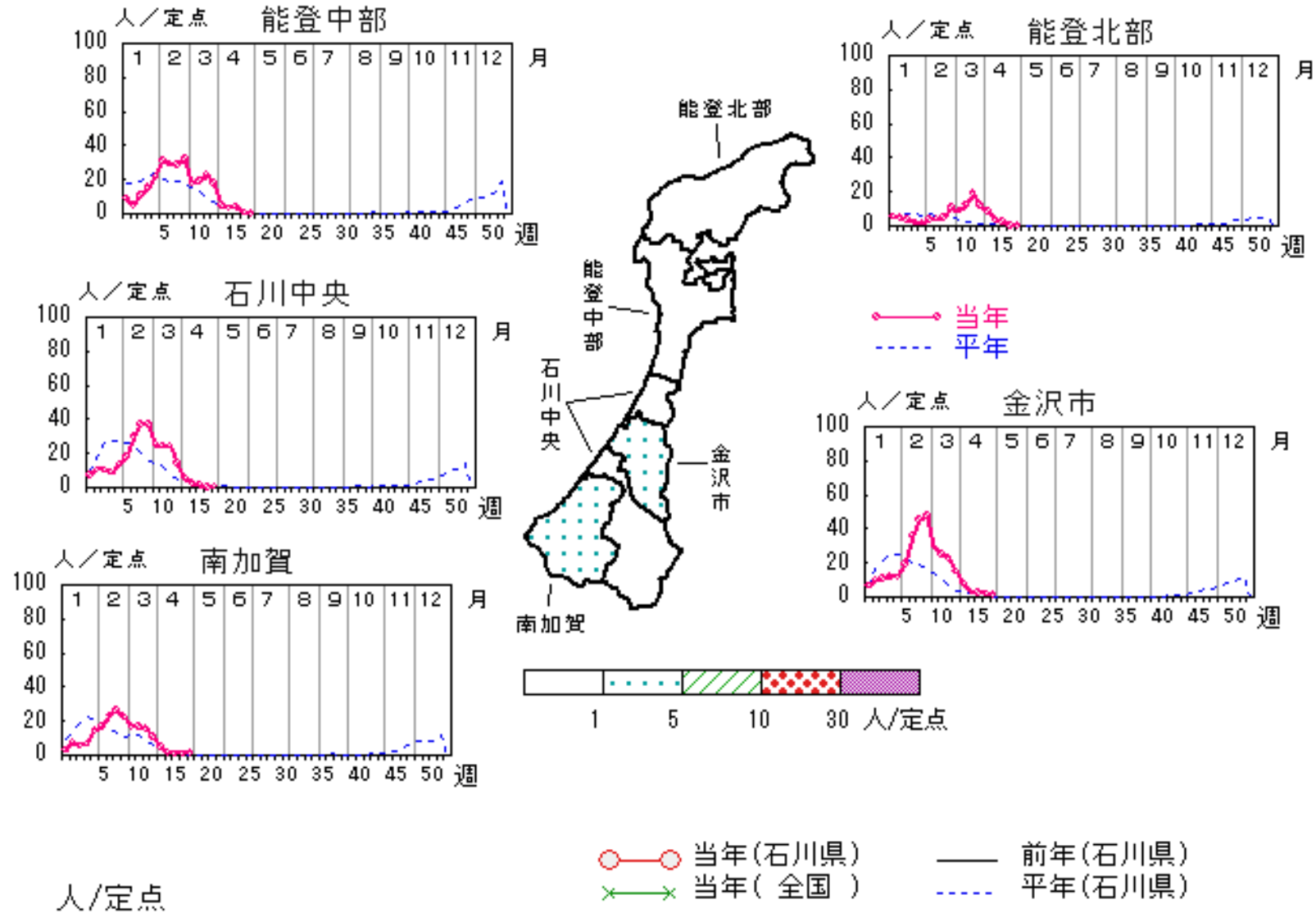


インフルエンザ

2026年14週～18週

上段: 定点からの患者報告数
下段: 定点あたりの患者数

	14週	15週	16週	17週	18週
石川県	291 6.19	113 2.40	99 2.11	44 0.94	37 0.79
金沢市	123 7.69	45 2.81	40 2.50	29 1.81	16 1.00
南加賀	47 4.70	11 1.10	7 0.70	8 0.80	13 1.30
石川中央	58 5.27	26 2.36	18 1.64	3 0.27	6 0.55
能登中部	30 5.00	19 3.17	24 4.00	4 0.67	1 0.17
能登北部	33 8.25	12 3.00	10 2.50	0 0.00	1 0.25



感染症予防策等に関するページは以下のリンクからご覧ください

- 季節性インフルエンザについて(石川県感染症対策室)

<https://www.pref.ishikawa.lg.jp/kansen/menu/2009infulpage.html>