

## 2023年9月の疾患別保健所別報告数

### このファイルをご覧の方に

このファイルは、県内の指定医療機関から届出のあった月単位の定点把握対象疾患<sup>※</sup>の発生動向について、次の3つの項目に分けて集計してあります。

#### ■ 感染症発生動向調査(月報)の保健所別発生状況……p. 1

- 県内及び保健所管内の疾患別患者数について、前月等と比較集計した表です。

#### ■ 疾患別の患者発生状況……p. 2~7

- 5ヵ月連続して患者発生数が0となった場合、当疾患のページは省略します。  
※ 平年：過去10年間の平均値のことを指します。

#### ■ 疾患別・年齢階級別患者報告数……p. 8

- 県内の疾患別患者数を年齢階級別に集計した表です。

※ 月単位の定点把握対象疾患

種 別	性感染症定点	基幹定点
定点数 (医療機関)	10	5
	(産婦人科・産科若しくは婦人科・泌尿器科又は皮膚科を標榜する医療機関)	(患者を300人以上収容する病院で小児科医療と内科医療を提供しているもの)
対象感染症	性器クラミジア感染症 性器ヘルペスウイルス感染症 尖圭コンジローマ 淋菌感染症	メチシリン耐性黄色ブドウ球菌感染症 ペニシリン耐性肺炎球菌感染症 薬剤耐性緑膿菌感染症

## 感 染 症 発 生 動 向 調 査 ( 月 報 ) の 保 健 所 別 発 生 状 況

	調 査 対 象 期 間			定 点 当 り		南加賀 定 点 2	石 川 中 央		能登中部 定 点 2	能登北部 定 点 1	備 考	
	前 月 8月	今 月 9月	増 減	前年同月	今月 (9月)		金 沢 市 定 点 3	石 川 中 央 定 点 2				
1	性器クラミジア感染症	56	42	△14	5.5	4.2		↓	↓	▽	新: 今月新たに報告あり	
2	性器ヘルペスウイルス感染症	10	6	△4	0.7	0.6	→	▽	→			
3	尖圭コンジローマ	8	11	3	1.3	1.1	↑	↑	↓			
4	淋菌感染症	10	18	8	1.3	1.8	▽	↑	→			
矢印: 前月に引き続き報告あり ↑ 増加 ↓ 減少 → 同数											▽: 前月報告あり、今月報告なし	
							南加賀 定 点 1	金 沢 市 定 点 1	石 川 中 央 定 点 1	能登中部 定 点 1		能登北部 定 点 1
5	メチシリン耐性黄色ブドウ球菌感染症	19	13	△6	2.4	2.6	↑	▽	↓	→		▽
6	ペニシリン耐性肺炎球菌感染症	—	—	—	0.2	—						
7	薬剤耐性緑膿菌感染症	—	—	—	—	—						
	合 計	103	90	△13								

※ 本 月 報 は 情 報 提 供 時 の 速 報 値 で あり、今 後 調 査 な どの 結 果 に 応 じ て、若 干 の 変 更 が 生 じ る 場 合 が あり ます。

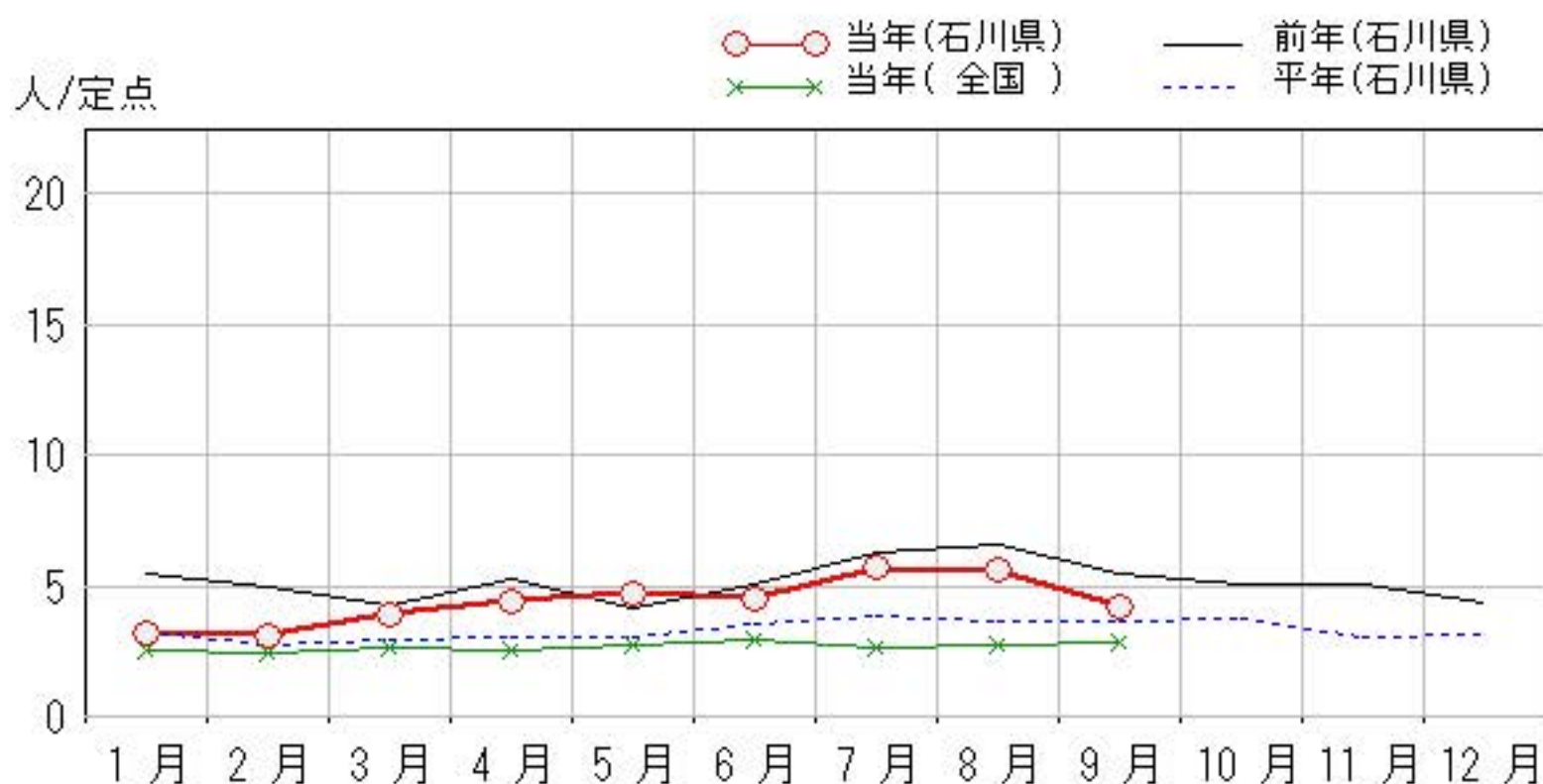
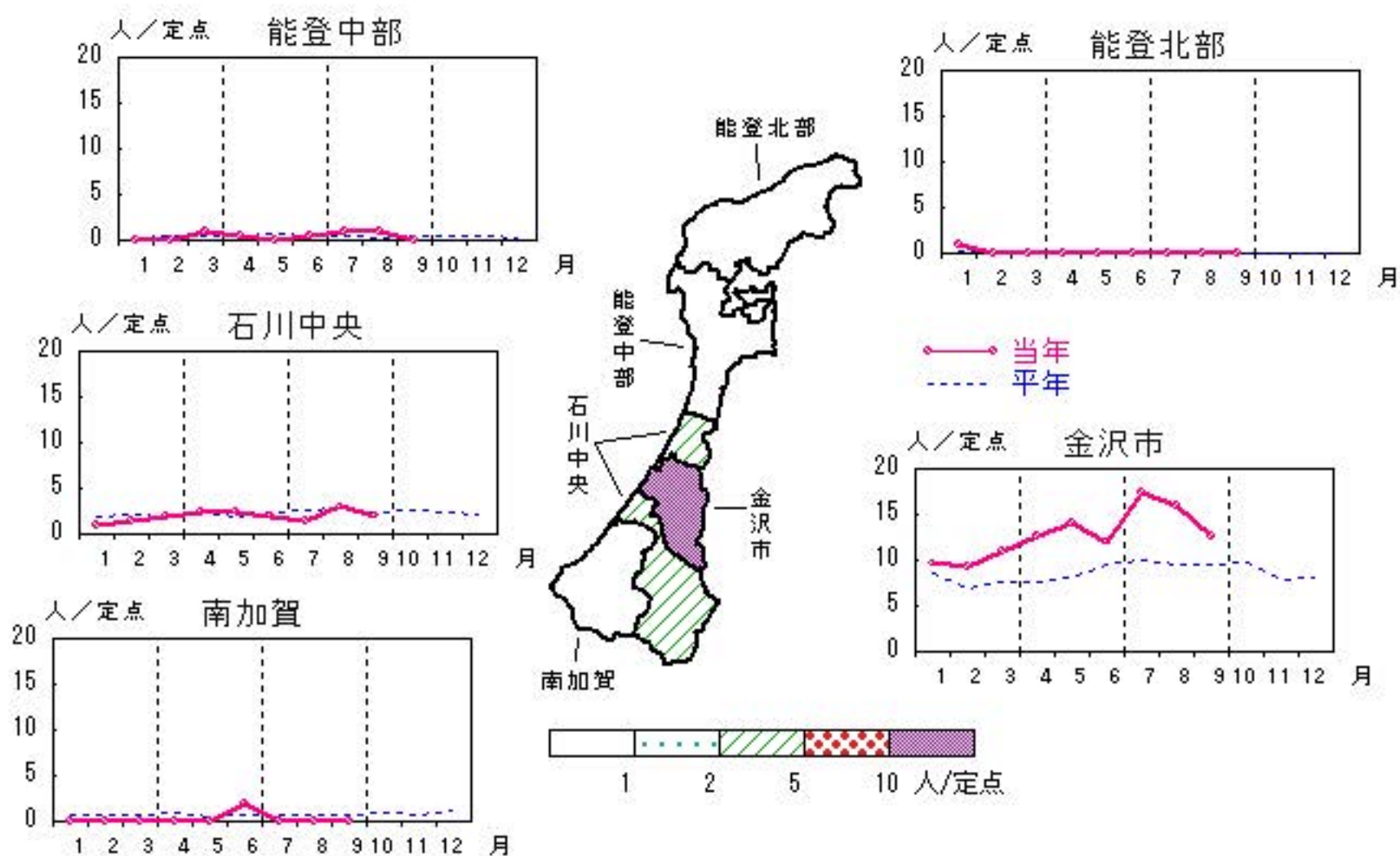
石 川 県 感 染 症 情 報 セ ン タ ー

# 性器クラミジア感染症

2023年5月～9月

上段: 定点からの患者報告数  
下段: 定点あたりの患者数

	5月	6月	7月	8月	9月
石川県	47 <b>4.70</b>	45 <b>4.50</b>	57 <b>5.70</b>	56 <b>5.60</b>	42 <b>4.20</b>
金沢市	42 <b>14.00</b>	36 <b>12.00</b>	52 <b>17.33</b>	48 <b>16.00</b>	38 <b>12.67</b>
南加賀	0 <b>0.00</b>	4 <b>2.00</b>	0 <b>0.00</b>	0 <b>0.00</b>	0 <b>0.00</b>
石川中央	5 <b>2.50</b>	4 <b>2.00</b>	3 <b>1.50</b>	6 <b>3.00</b>	4 <b>2.00</b>
能登中部	0 <b>0.00</b>	1 <b>0.50</b>	2 <b>1.00</b>	2 <b>1.00</b>	0 <b>0.00</b>
能登北部	0 <b>0.00</b>	0 <b>0.00</b>	0 <b>0.00</b>	0 <b>0.00</b>	0 <b>0.00</b>

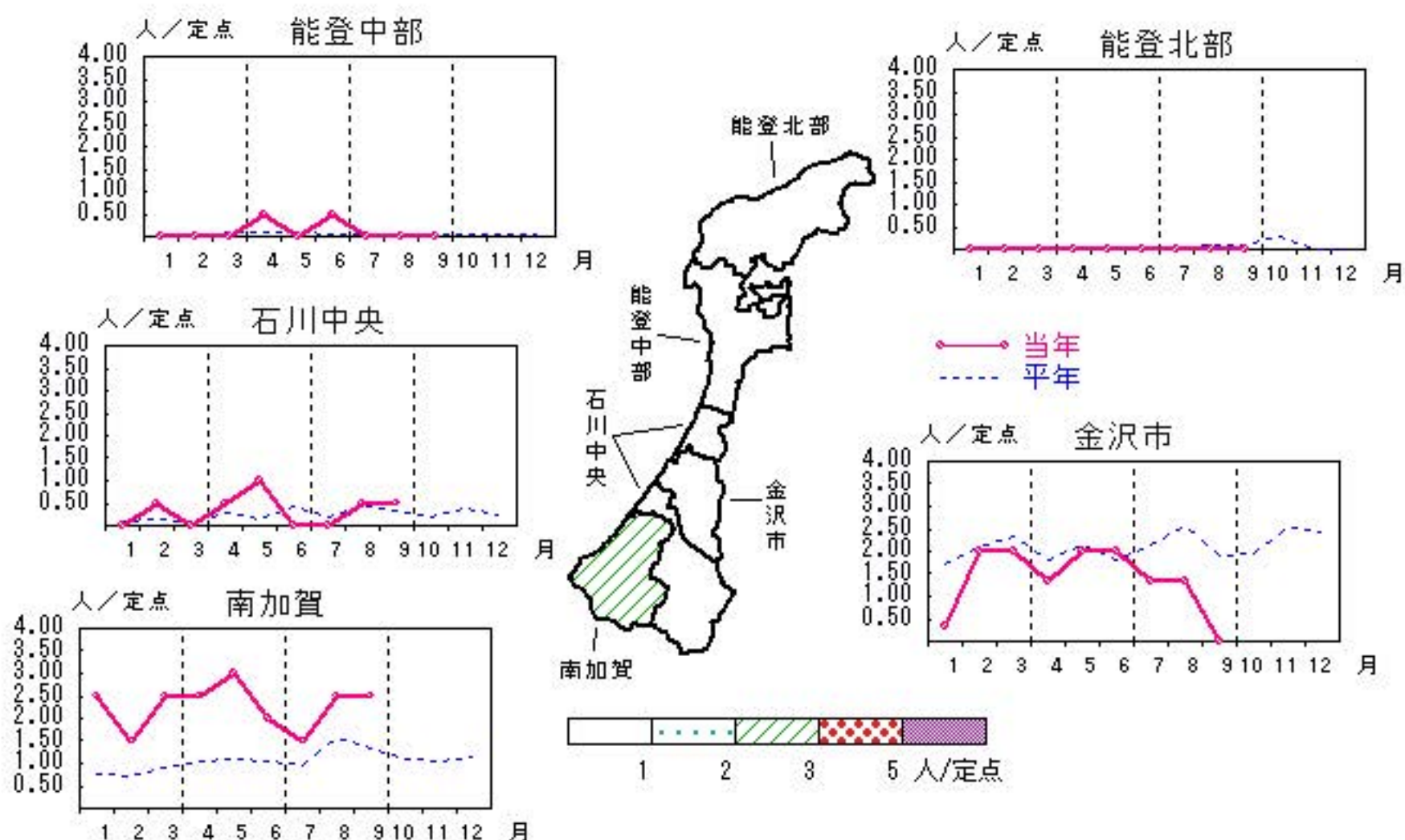


# 性器ヘルペスウイルス感染症

2023年5月～9月

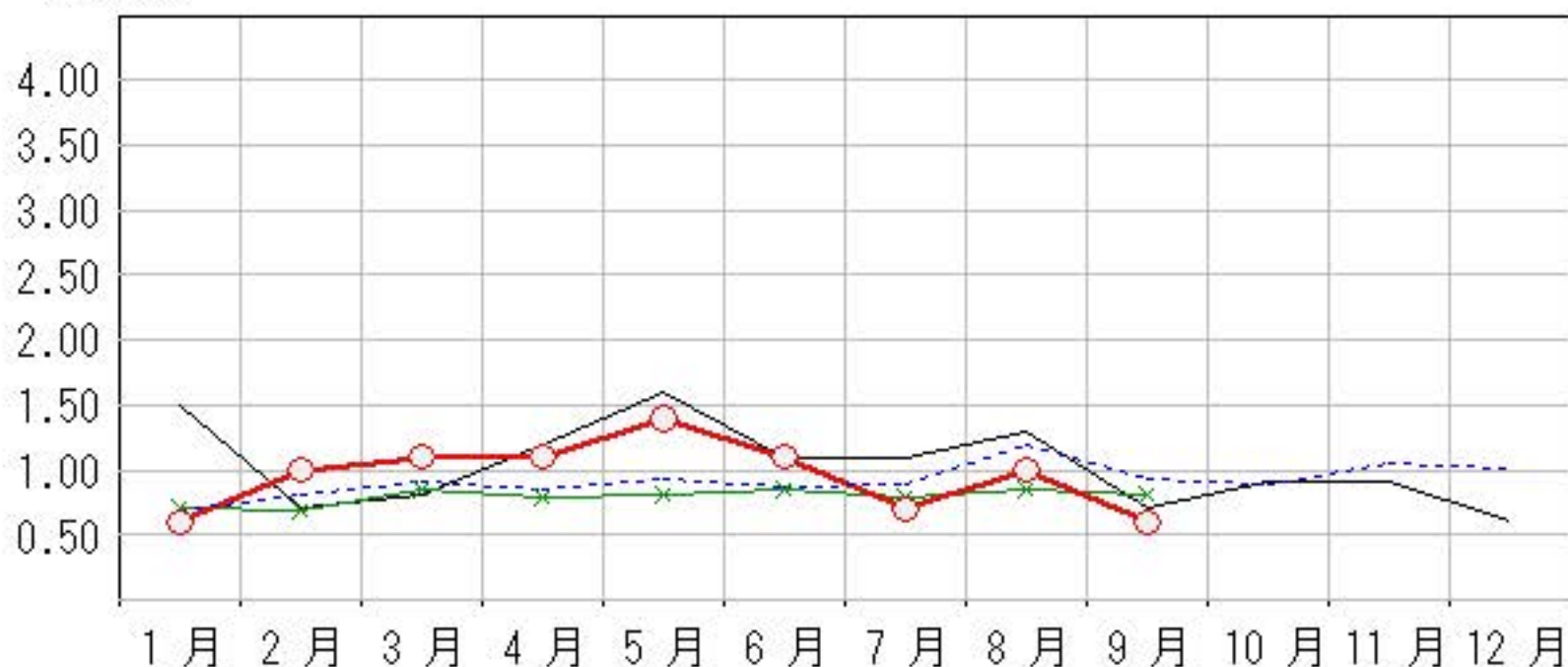
上段:定点からの患者報告数  
下段:定点あたりの患者数

	5月	6月	7月	8月	9月
石川県	14 <b>1.40</b>	11 <b>1.10</b>	7 <b>0.70</b>	10 <b>1.00</b>	6 <b>0.60</b>
金沢市	6 <b>2.00</b>	6 <b>2.00</b>	4 <b>1.33</b>	4 <b>1.33</b>	0 <b>0.00</b>
南加賀	6 <b>3.00</b>	4 <b>2.00</b>	3 <b>1.50</b>	5 <b>2.50</b>	5 <b>2.50</b>
石川中央	2 <b>1.00</b>	0 <b>0.00</b>	0 <b>0.00</b>	1 <b>0.50</b>	1 <b>0.50</b>
能登中部	0 <b>0.00</b>	1 <b>0.50</b>	0 <b>0.00</b>	0 <b>0.00</b>	0 <b>0.00</b>
能登北部	0 <b>0.00</b>	0 <b>0.00</b>	0 <b>0.00</b>	0 <b>0.00</b>	0 <b>0.00</b>



人/定点

○ 当年(石川県)      — 前年(石川県)  
 × 当年(全国)      - - 平年(石川県)



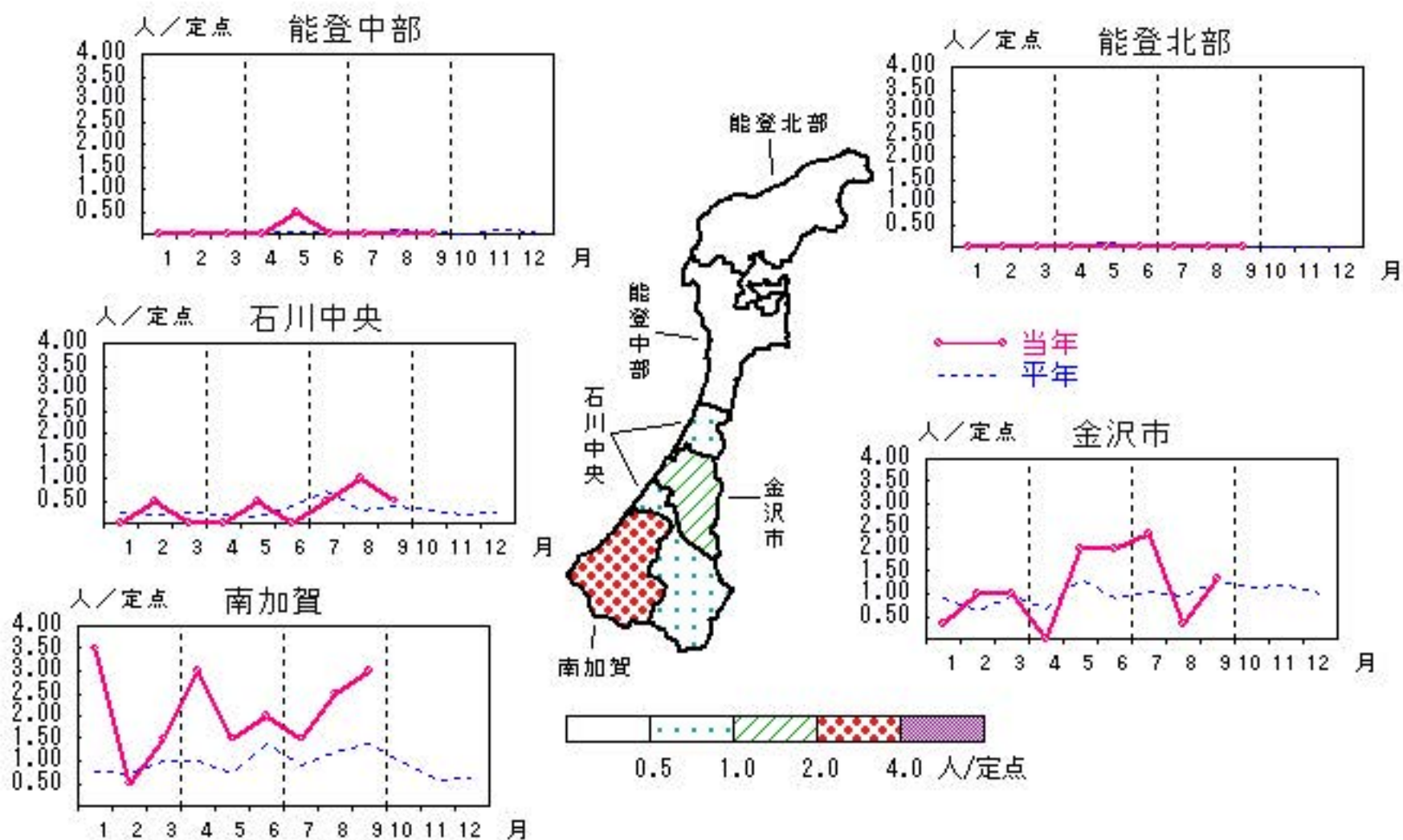


# 尖圭コンジローマ

2023年5月～9月

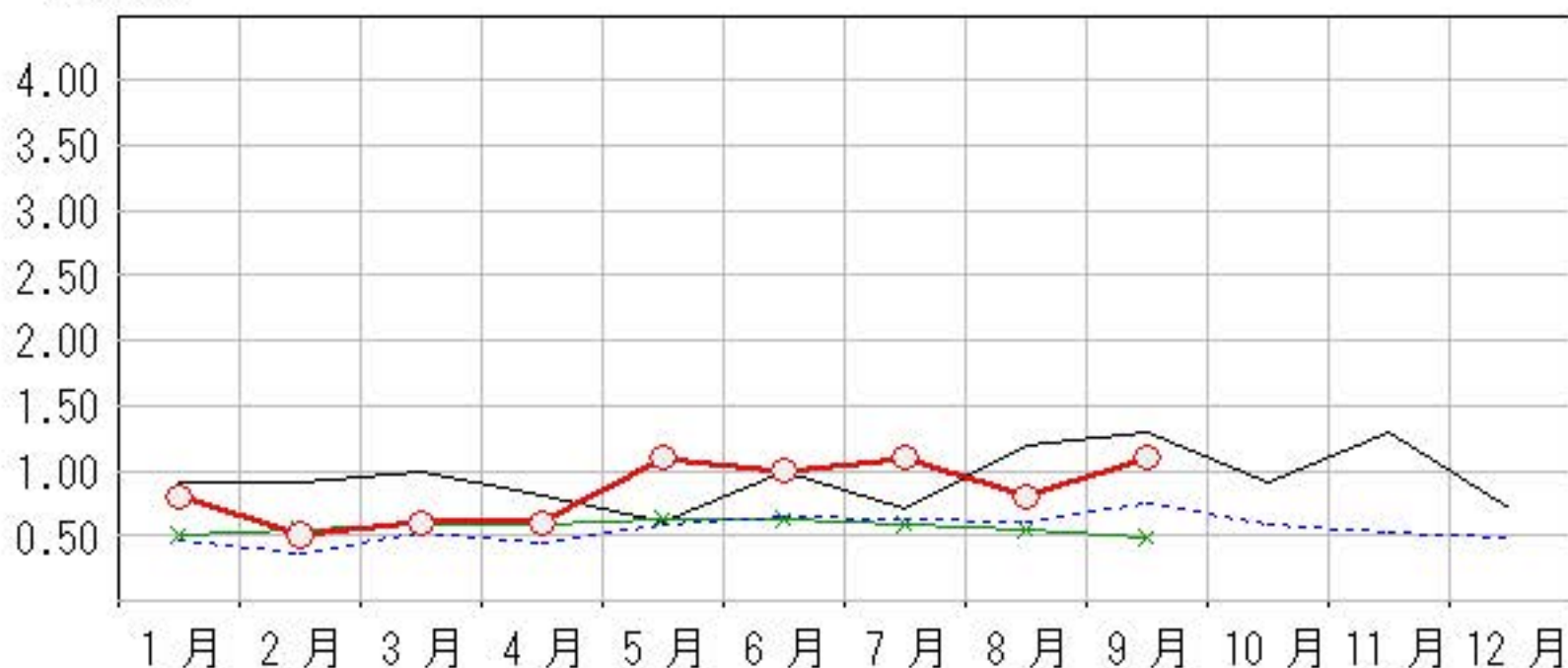
上段: 定点からの患者報告数  
下段: 定点あたりの患者数

	5月	6月	7月	8月	9月
石川県	11 <b>1.10</b>	10 <b>1.00</b>	11 <b>1.10</b>	8 <b>0.80</b>	11 <b>1.10</b>
金沢市	6 <b>2.00</b>	6 <b>2.00</b>	7 <b>2.33</b>	1 <b>0.33</b>	4 <b>1.33</b>
南加賀	3 <b>1.50</b>	4 <b>2.00</b>	3 <b>1.50</b>	5 <b>2.50</b>	6 <b>3.00</b>
石川中央	1 <b>0.50</b>	0 <b>0.00</b>	1 <b>0.50</b>	2 <b>1.00</b>	1 <b>0.50</b>
能登中部	1 <b>0.50</b>	0 <b>0.00</b>	0 <b>0.00</b>	0 <b>0.00</b>	0 <b>0.00</b>
能登北部	0 <b>0.00</b>	0 <b>0.00</b>	0 <b>0.00</b>	0 <b>0.00</b>	0 <b>0.00</b>



人/定点

○ 当年(石川県)      — 前年(石川県)  
× 当年(全国)      - - - 平年(石川県)

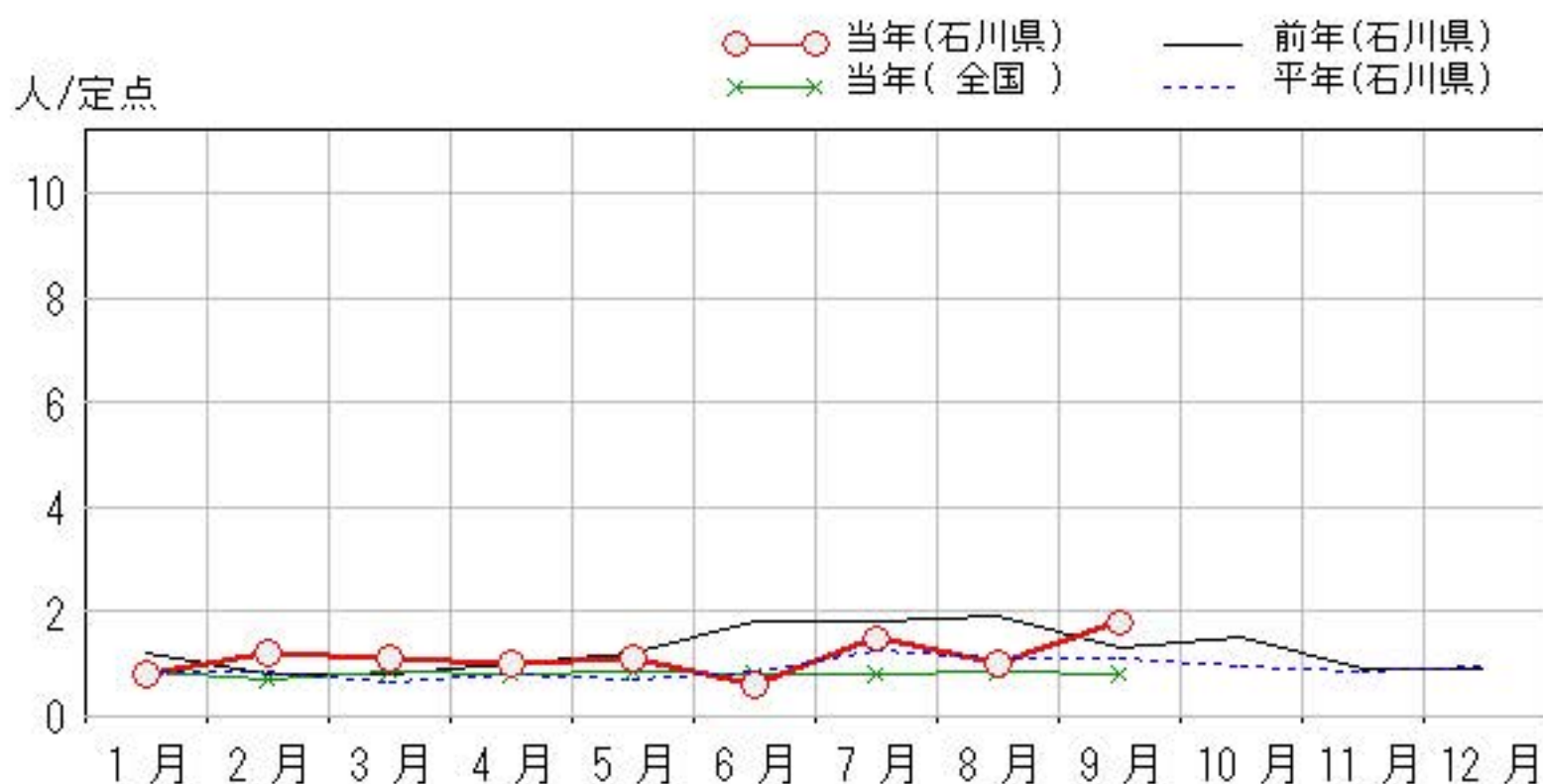
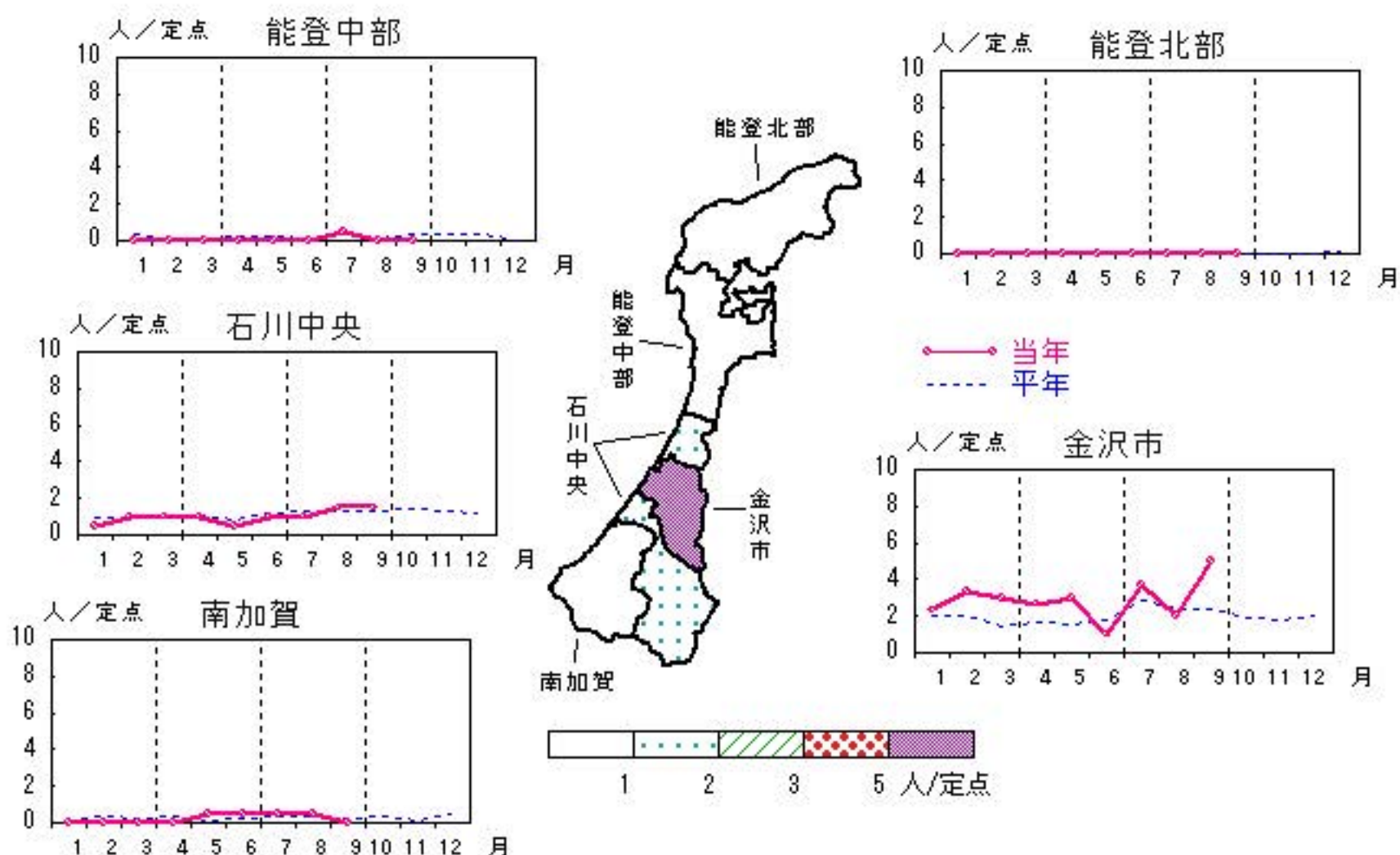


# 淋菌感染症

2023年5月～9月

上段:定点からの患者報告数  
下段:定点あたりの患者数

	5月	6月	7月	8月	9月
石川県	11 <b>1.10</b>	6 <b>0.60</b>	15 <b>1.50</b>	10 <b>1.00</b>	18 <b>1.80</b>
金沢市	9 <b>3.00</b>	3 <b>1.00</b>	11 <b>3.67</b>	6 <b>2.00</b>	15 <b>5.00</b>
南加賀	1 <b>0.50</b>	1 <b>0.50</b>	1 <b>0.50</b>	1 <b>0.50</b>	0 <b>0.00</b>
石川中央	1 <b>0.50</b>	2 <b>1.00</b>	2 <b>1.00</b>	3 <b>1.50</b>	3 <b>1.50</b>
能登中部	0 <b>0.00</b>	0 <b>0.00</b>	1 <b>0.50</b>	0 <b>0.00</b>	0 <b>0.00</b>
能登北部	0 <b>0.00</b>	0 <b>0.00</b>	0 <b>0.00</b>	0 <b>0.00</b>	0 <b>0.00</b>



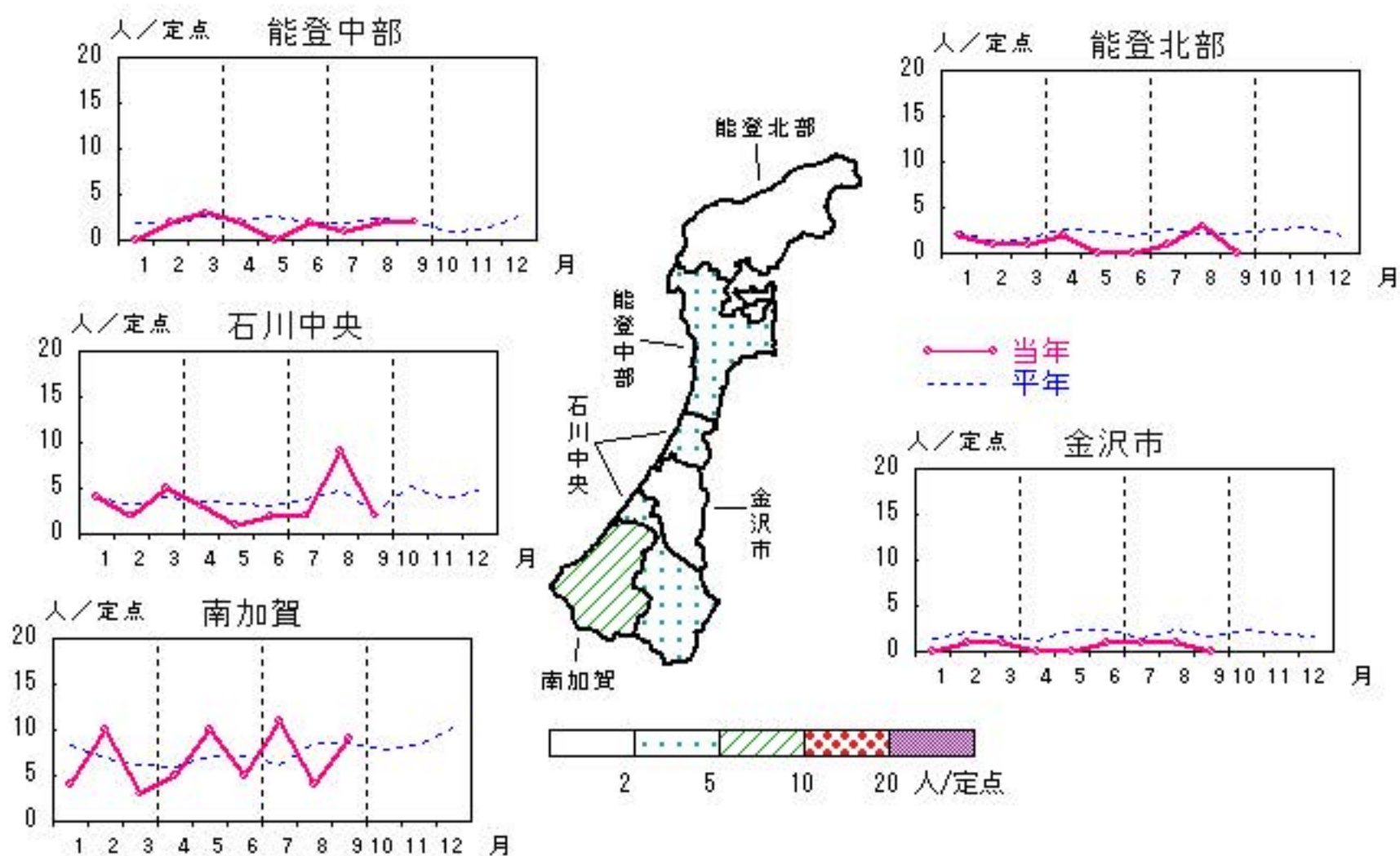


# メチシリン耐性黄色ブドウ球菌感染症

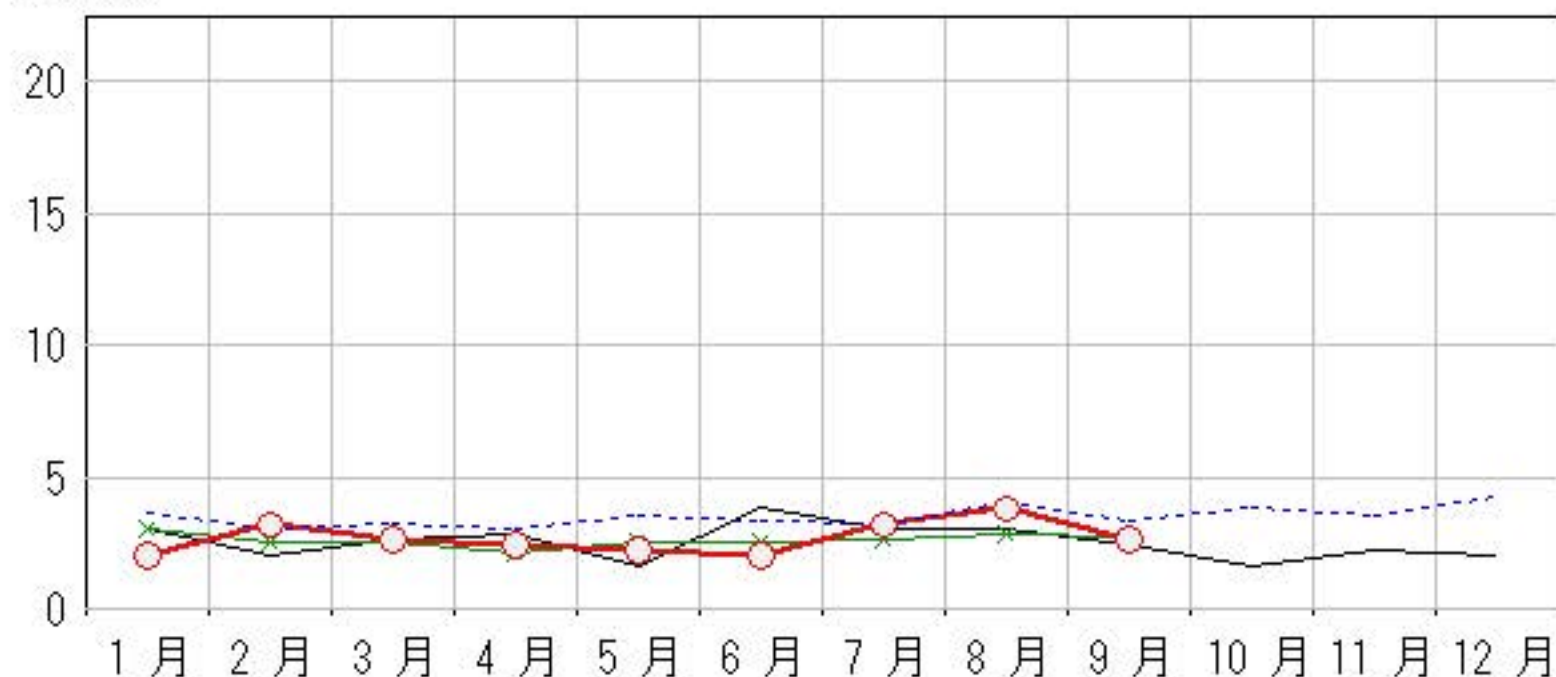
2023年 5月～ 9月

上段: 定点からの患者報告数  
下段: 定点あたりの患者数

	5月	6月	7月	8月	9月
石川県	11 <b>2.20</b>	10 <b>2.00</b>	16 <b>3.20</b>	19 <b>3.80</b>	13 <b>2.60</b>
金沢市	0 <b>0.00</b>	1 <b>1.00</b>	1 <b>1.00</b>	1 <b>1.00</b>	0 <b>0.00</b>
南加賀	10 <b>10.00</b>	5 <b>5.00</b>	11 <b>11.00</b>	4 <b>4.00</b>	9 <b>9.00</b>
石川中央	1 <b>1.00</b>	2 <b>2.00</b>	2 <b>2.00</b>	9 <b>9.00</b>	2 <b>2.00</b>
能登中部	0 <b>0.00</b>	2 <b>2.00</b>	1 <b>1.00</b>	2 <b>2.00</b>	2 <b>2.00</b>
能登北部	0 <b>0.00</b>	0 <b>0.00</b>	1 <b>1.00</b>	3 <b>3.00</b>	0 <b>0.00</b>



人/定点

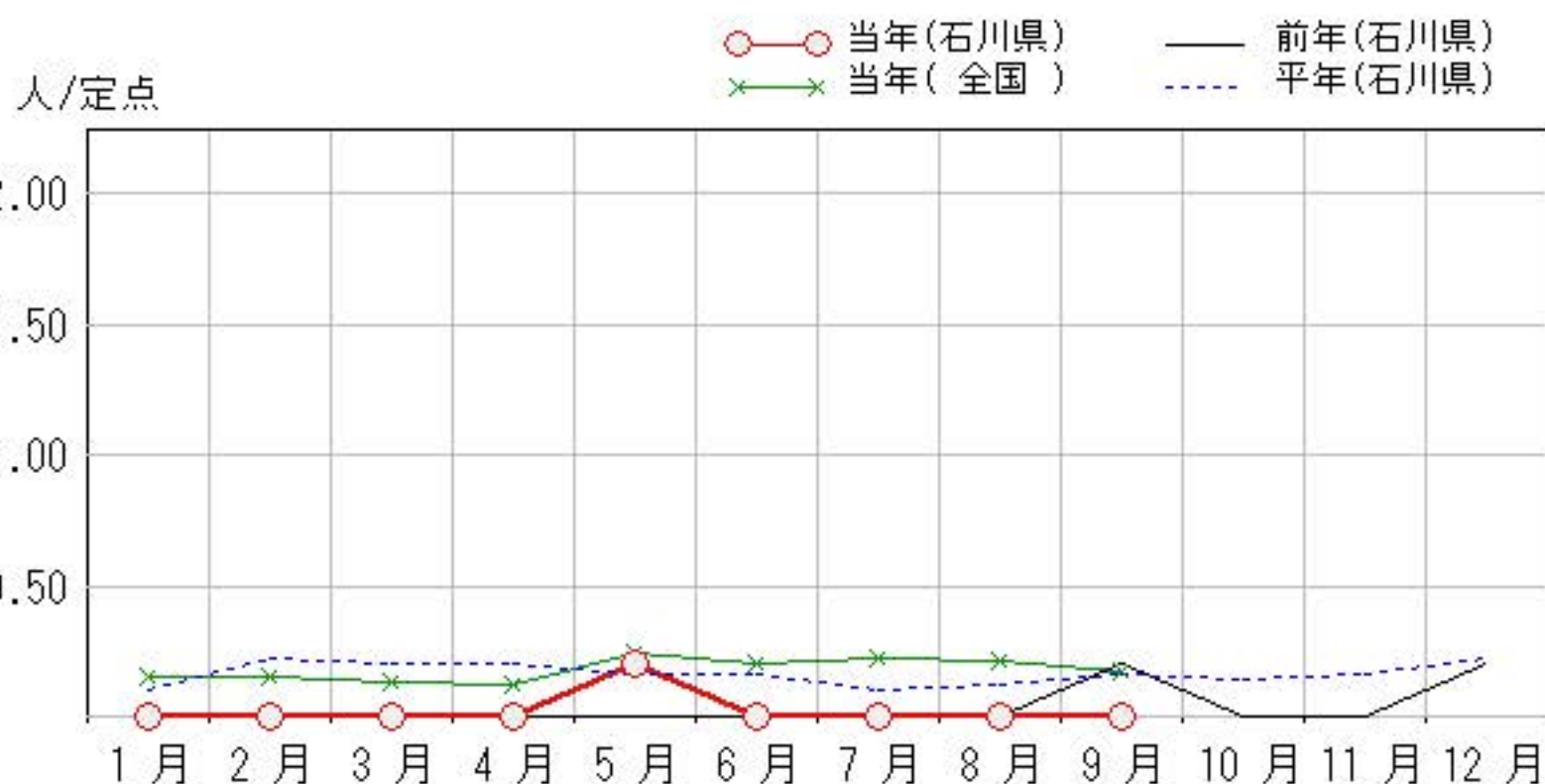
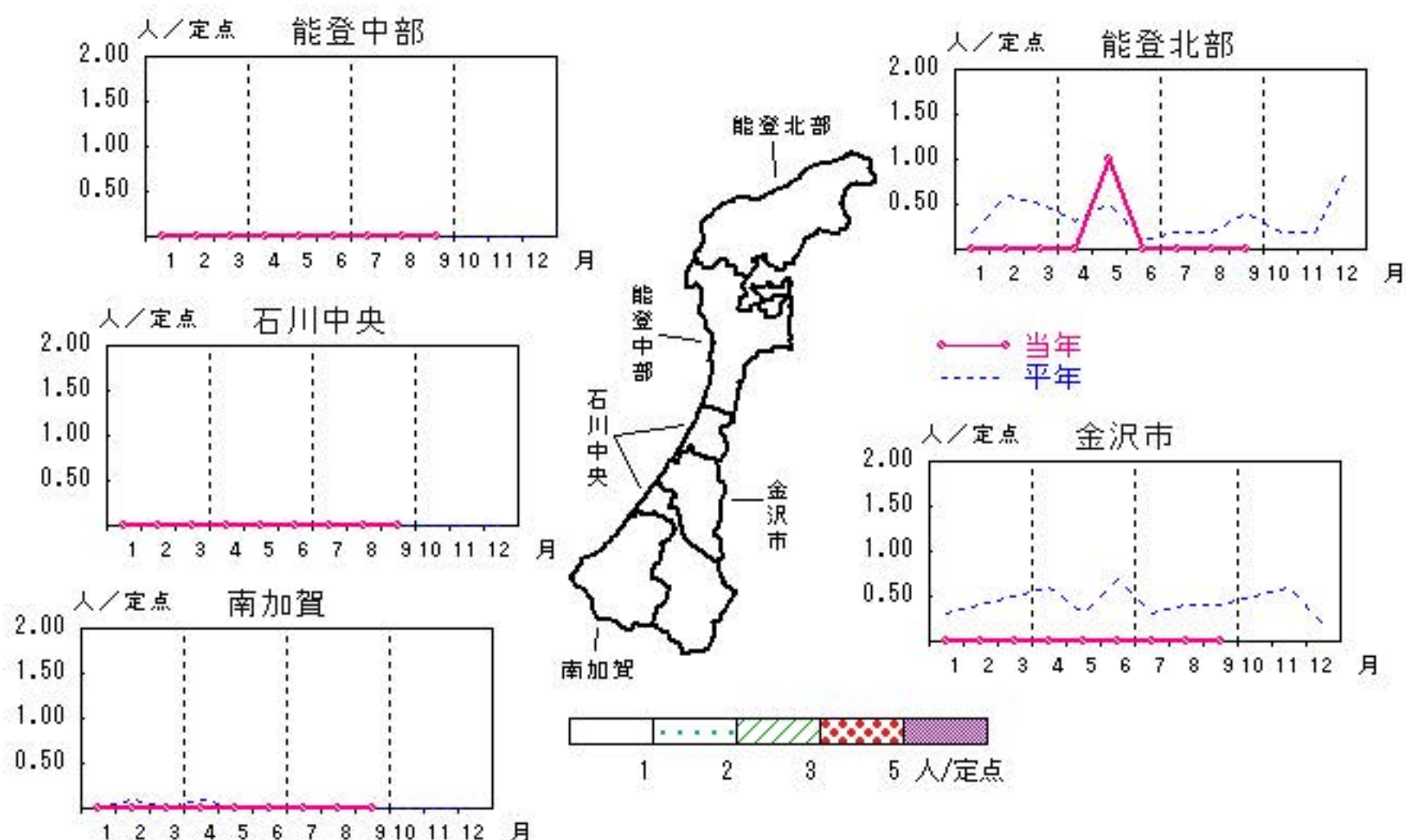


# ペニシリン耐性肺炎球菌感染症

2023年5月～9月

上段:定点からの患者報告数  
下段:定点あたりの患者数

	5月	6月	7月	8月	9月
石川県	1 <b>0.20</b>	0 <b>0.00</b>	0 <b>0.00</b>	0 <b>0.00</b>	0 <b>0.00</b>
金沢市	0 <b>0.00</b>	0 <b>0.00</b>	0 <b>0.00</b>	0 <b>0.00</b>	0 <b>0.00</b>
南加賀	0 <b>0.00</b>	0 <b>0.00</b>	0 <b>0.00</b>	0 <b>0.00</b>	0 <b>0.00</b>
石川中央	0 <b>0.00</b>	0 <b>0.00</b>	0 <b>0.00</b>	0 <b>0.00</b>	0 <b>0.00</b>
能登中部	0 <b>0.00</b>	0 <b>0.00</b>	0 <b>0.00</b>	0 <b>0.00</b>	0 <b>0.00</b>
能登北部	1 <b>1.00</b>	0 <b>0.00</b>	0 <b>0.00</b>	0 <b>0.00</b>	0 <b>0.00</b>





疾患別・年齢階級別患者報告数

2023年9月(石川県)

	性器クラミジア感染症	性感器ヘルペスウイルス感染症	尖圭コンジローマ	淋菌感染症	ブドウ球菌耐性黄色メチシリン耐性黄色ブドウ球菌感染症	球菌感染症	ペニシリン耐性肺炎球菌感染症	薬剤耐性緑膿菌感染症
計	42	6	11	18	13			
0歳					1			
1歳～4歳					1			
5歳～9歳								
10歳～14歳								
15歳～19歳	3							
20歳～24歳	9	1	1	3				
25歳～29歳	10		1	3				
30歳～34歳	4	1	1	5				
35歳～39歳	5	1	2	2				
40歳～44歳	5		2	3				
45歳～49歳	3							
50歳～54歳	1	1	1	1				
55歳～59歳	2	1		1				
60歳～64歳			1					
65歳～69歳					1			
70歳以上		1	2		10			

石川県感染症情報センター