

2023年16週の疾患別保健所別報告数及び週推移表

(16週：4月17日～4月23日)

このファイルをご覧の方に

このファイルは、県内の指定医療機関から届出のあった週単位の定点把握対象疾患[※]の発生動向について、次の6つの項目に分けて集計してあります。

■ 感染症発生動向調査(週報)の保健所別発生状況……p. 1

■ 疾患別の患者発生状況……p. 2～16

- 5週連続して患者発生数が0となった場合、当疾患のページは省略します。

※ 平年：過去10年間の平均値のことを指します。

■ 疾患別・年齢階級別患者報告数……p. 17

- 県内の疾患別患者数を年齢階級別に集計した表です。

■ 2023年感染症週報(インフルエンザ[※]・小児科)推移表……p. 18～19

- インフルエンザと小児科定点対象感染症の患者数及び定点あたり患者数の週推移表です。

■ 2023年感染症週報(眼科・基幹)推移表……p. 20～21

- 眼科と基幹定点対象感染症の患者数及び定点あたり患者数の週推移表です。

■ 全数把握対象疾患の年齢階級別等届出状況……p. 22

- 今週届出のあった全数把握対象疾患を年齢階級別等に集計した表です。

※ 週単位の定点把握対象疾患

種別	インフルエンザ [※] 定点	小児科定点	眼科定点	基幹定点
定点数 (医療機関)	48	29	7	5
	(小児科・内科)	(小児科)	(眼科)	(患者を30人以上収容する病院で小児科・内科医療を提供しているもの)
対象感染症	インフルエンザ (鳥インフルエンザ及び 新型インフルエンザ等 感染症を除く)	RSウイルス感染症 咽頭結膜熱 A群 溶血性レンサ球菌 咽頭炎 感染性胃腸炎 水痘 手足口病 伝染性紅斑 突発性発しん ヘルパンギーナ 流行性耳下腺炎	急性出血性結膜炎 流行性角結膜炎	細菌性髄膜炎 無菌性髄膜炎 マイコプラズマ肺炎 クラミジア肺炎 (オウム病を除く) 感染性胃腸炎 (ロタウイルス)

感染症発生動向調査（週報）の保健所別発生状況												
		調査対象期間			定点当り		石川中央					備考
		前週 4/10～4/16	今週 4/17～4/23	増減	前年同週	今週 (16週)	南加賀 定点 10	金沢市 定点 16	石川中央 定点 10	能登中部 定点 7	能登北部 定点 5	
1	インフルエンザ	88	54	△34	—	1.13	↑	↓	↑	↓	▽	新:今週新たに報告あり 矢印:前週に引き続き報告あり ↑増加 ↓減少 →同数 ▽:前週に報告あり、今週報告なし
							南加賀 定点 6	金沢市 定点 10	石川中央 定点 6	能登中部 定点 4	能登北部 定点 3	
2	RSウイルス感染症	26	26	—	0.07	0.90	↑	↑	↓	新	↑	
3	咽頭結膜熱	7	6	△1	0.17	0.21	↓	→	↑	↓		
4	A群溶血性レンサ球菌咽頭炎	10	23	13	0.10	0.79	新	↑	↑	↑	↑	
5	感染性胃腸炎	360	363	3	5.93	12.52	→	↓	↑	↓	↑	
6	水痘	1	2	1	0.10	0.07		新	▽			
7	手足口病	3	7	4	0.07	0.24	↑	新	→			
8	伝染性紅斑	—	—	—	—	—						
9	突発性発しん	7	6	△1	0.34	0.21	新	↓	↓			
10	ヘルパンギーナ	12	15	3	—	0.52	新	↑	→	↓		
11	流行性耳下腺炎	2	1	△1	—	0.03		↓				
							南加賀 定点 1	金沢市 定点 3	石川中央 定点 1	能登中部 定点 1	能登北部 定点 1	
12	急性出血性結膜炎	—	—	—	—	—						
13	流行性角結膜炎	2	2	—	—	0.29		▽	↑			
							南加賀 定点 1	金沢市 定点 1	石川中央 定点 1	能登中部 定点 1	能登北部 定点 1	
14	細菌性髄膜炎	—	—	—	—	—						
15	無菌性髄膜炎	1	—	△1	—	—		▽				
16	マイコプラズマ肺炎	1	—	△1	—	—	▽					
17	クラミジア肺炎(オウム病除く)	—	—	—	—	—						
18	感染性胃腸炎(ロタウイルス)	—	—	—	—	—						
合計		520	505	△15								

石川県感染症情報センター

※本週報は速報性を重視しておりますので、今後調査などの結果に応じて、若干の変更が生じることがあります。

◎:(警報)大きな流行の発生・継続が疑われること

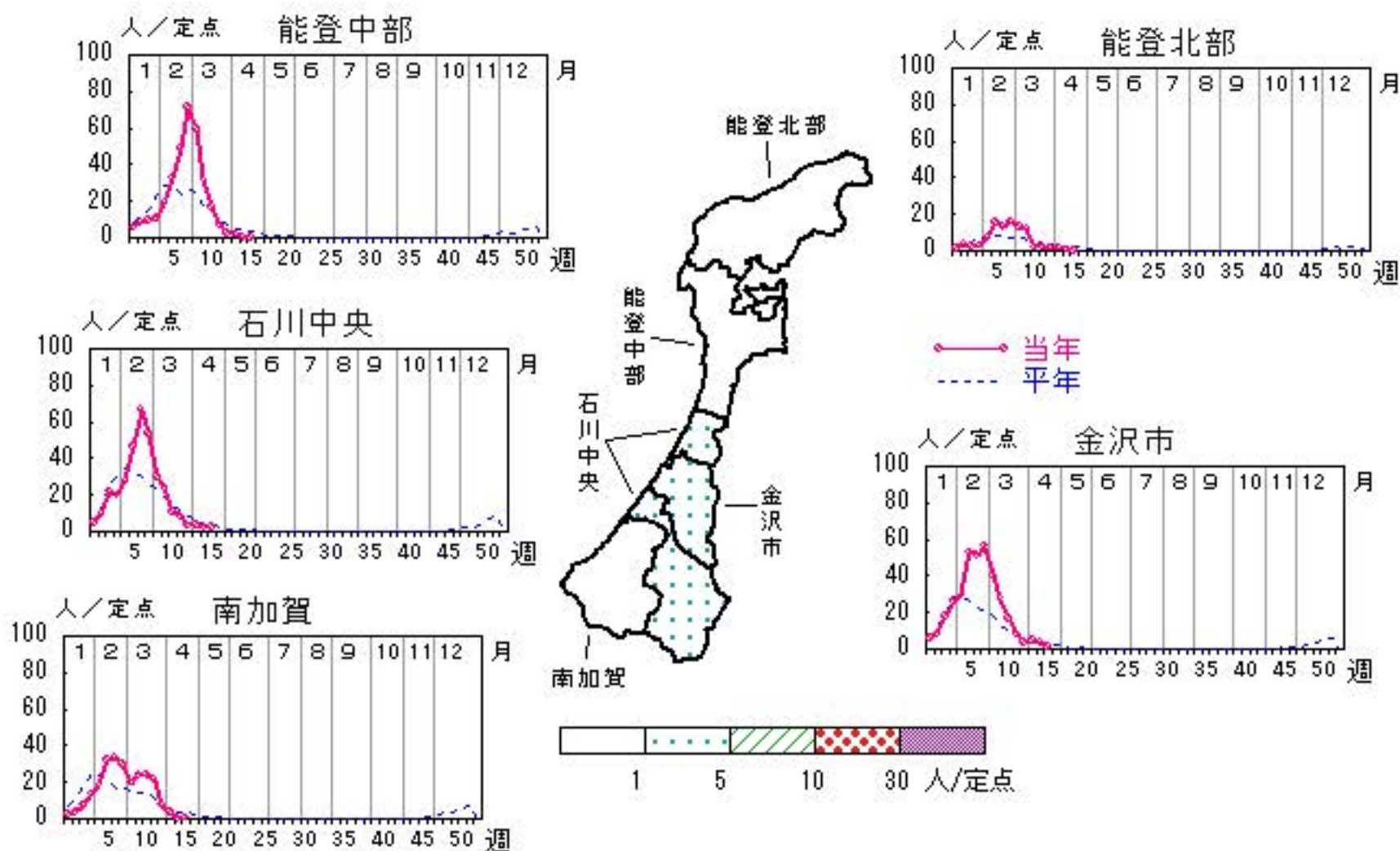
○:(注意報)流行の発生前であれば今後4週間以内に大きな流行が発生する可能性があること、流行発生後であればその流行がまだ終わっていない可能性があること

インフルエンザ

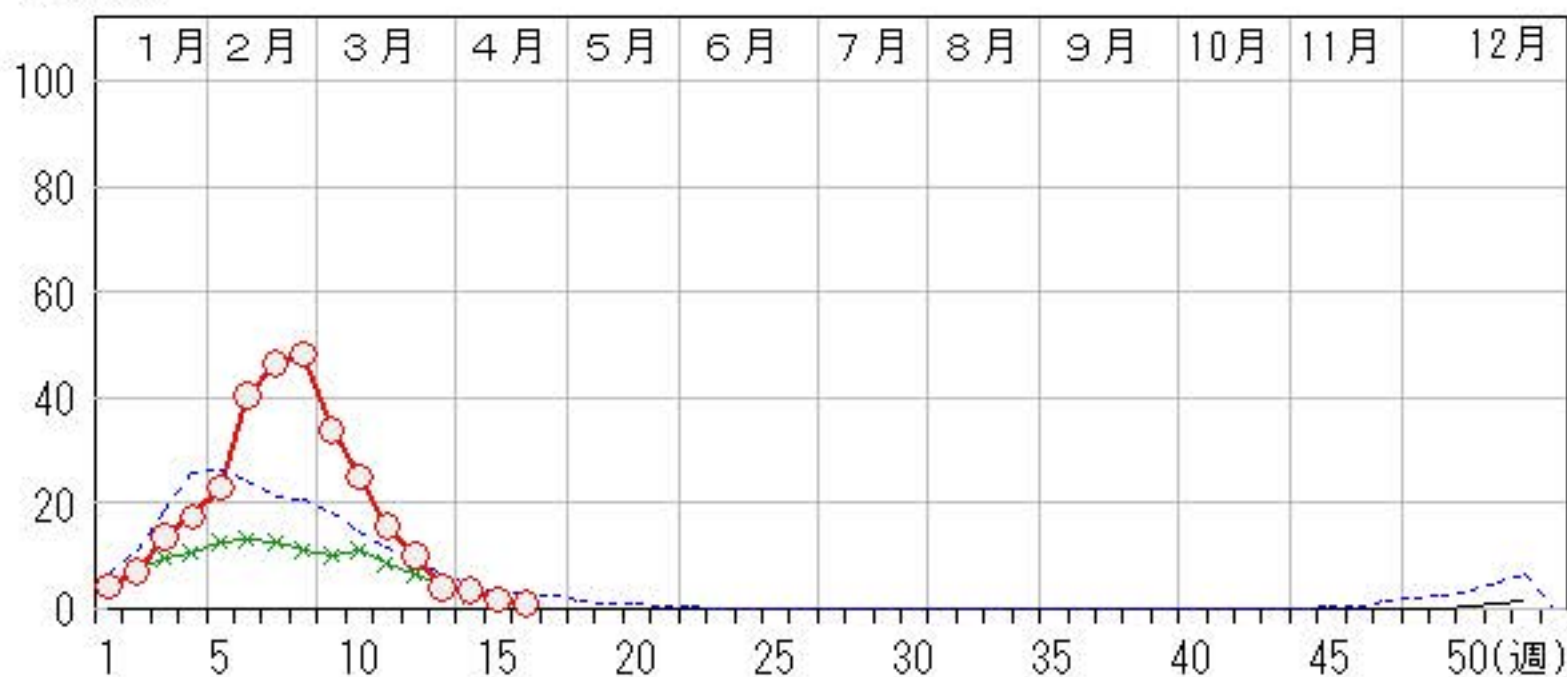
2023年12週～16週

上段: 定点からの患者報告数
下段: 定点あたりの患者数

	12週	13週	14週	15週	16週
石川県	492 10.25	187 3.90	174 3.63	88 1.83	54 1.13
金沢市	129 8.06	52 3.25	81 5.06	57 3.56	19 1.19
南加賀	215 21.50	77 7.70	37 3.70	1 0.10	8 0.80
石川中央	84 8.40	31 3.10	34 3.40	25 2.50	26 2.60
能登中部	52 7.43	19 2.71	13 1.86	2 0.29	1 0.14
能登北部	12 2.40	8 1.60	9 1.80	3 0.60	0 0.00



人/定点
 ○ 当年(石川県) — 前年(石川県)
 × 当年(全国) - - - 平年(石川県)

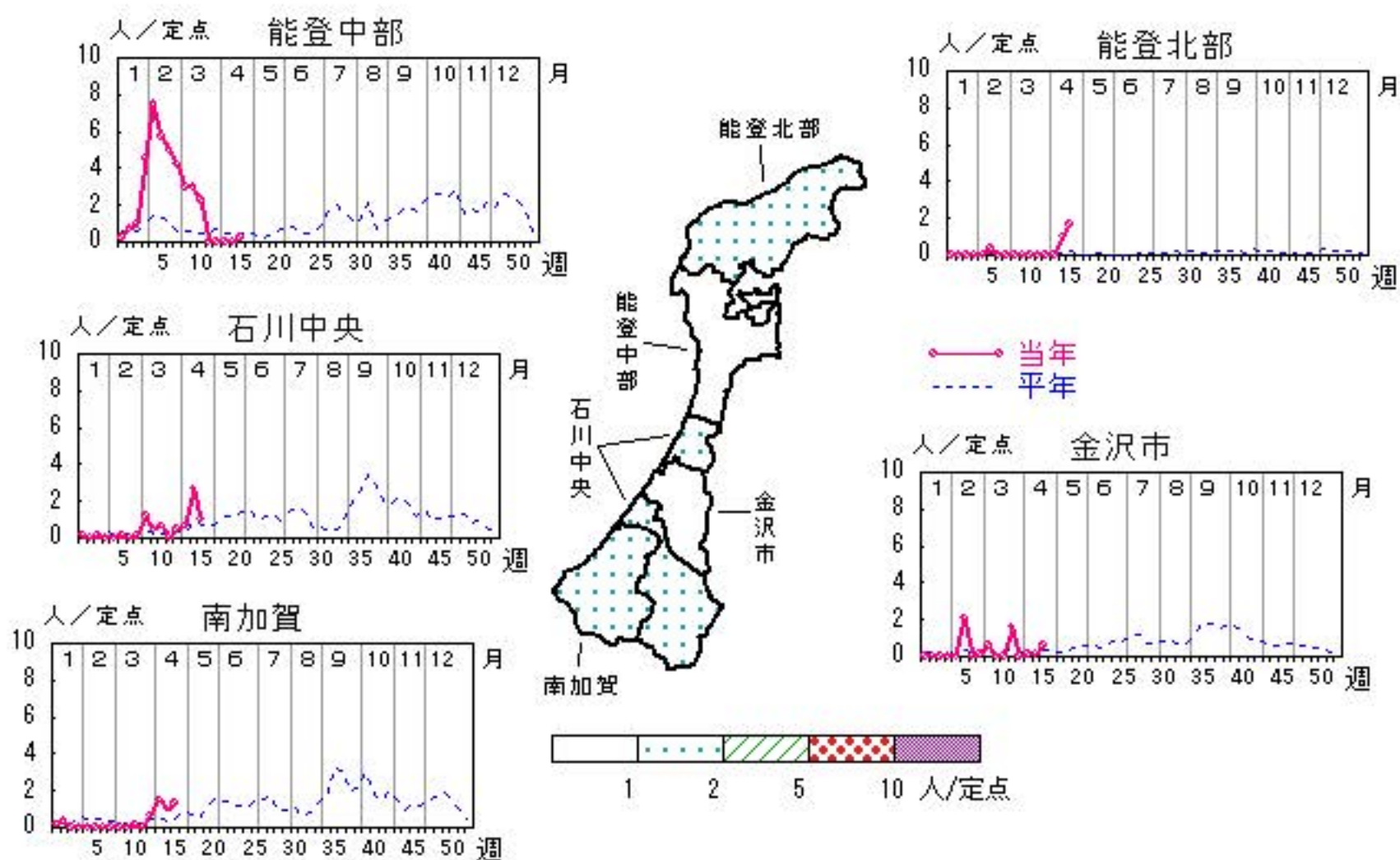


RSウイルス感染症

2023年12週～16週

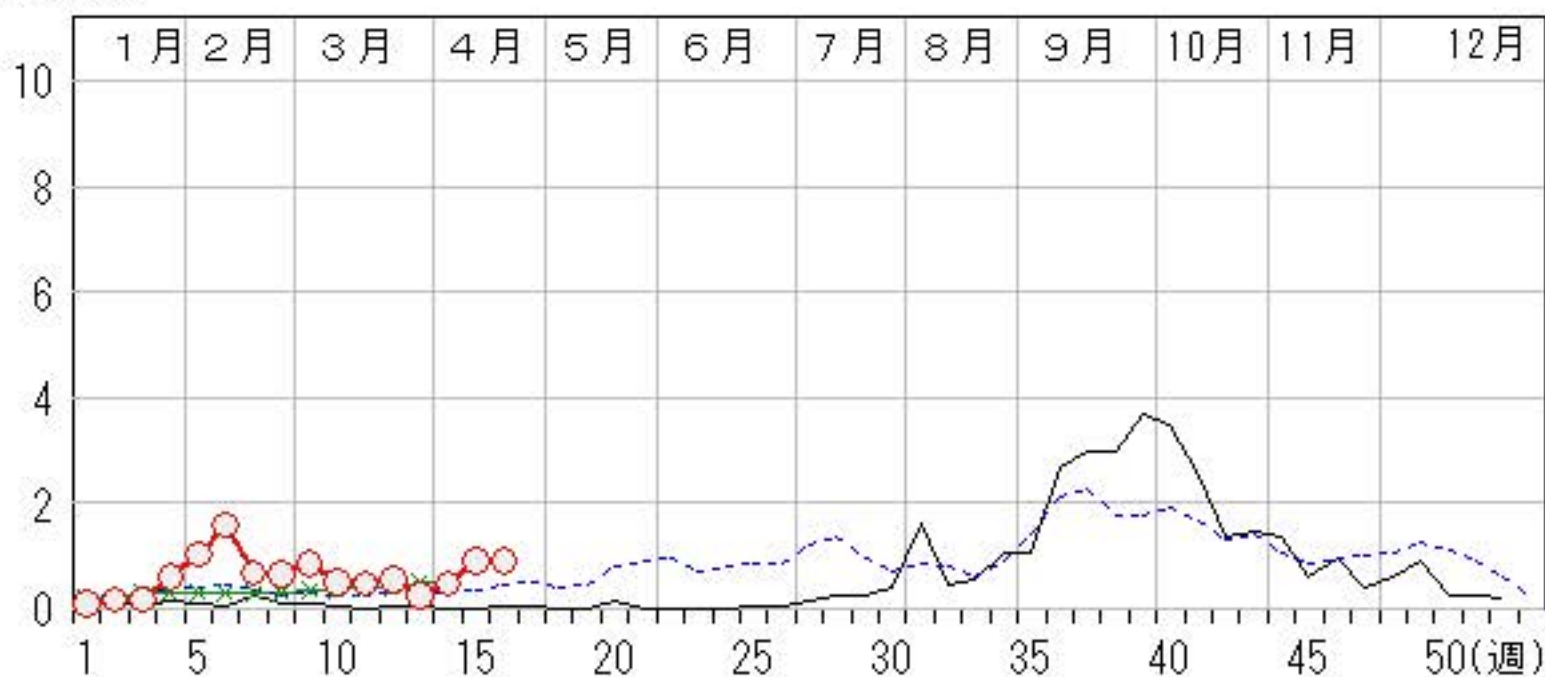
上段: 定点からの患者報告数
下段: 定点あたりの患者数

	12週	13週	14週	15週	16週
石川県	16 0.55	7 0.24	14 0.48	26 0.90	26 0.90
金沢市	16 1.60	0 0.00	1 0.10	1 0.10	6 0.60
南加賀	0 0.00	4 0.67	9 1.50	6 1.00	8 1.33
石川中央	0 0.00	3 0.50	4 0.67	16 2.67	6 1.00
能登中部	0 0.00	0 0.00	0 0.00	0 0.00	1 0.25
能登北部	0 0.00	0 0.00	0 0.00	3 1.00	5 1.67



人/定点

○ 当年(石川県) — 前年(石川県)
× 当年(全国) - - 平年(石川県)

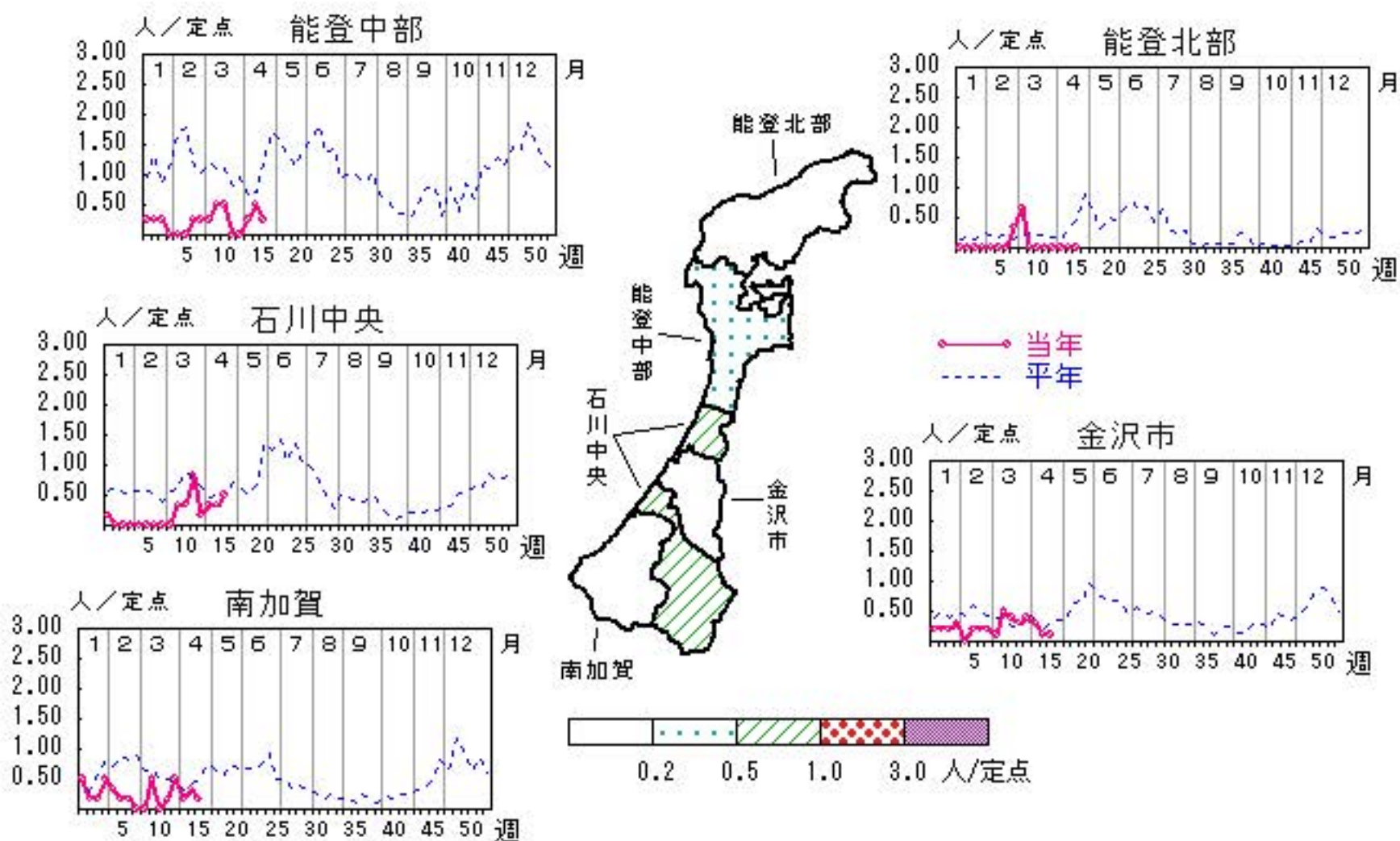


咽頭結膜熱

2023年12週～16週

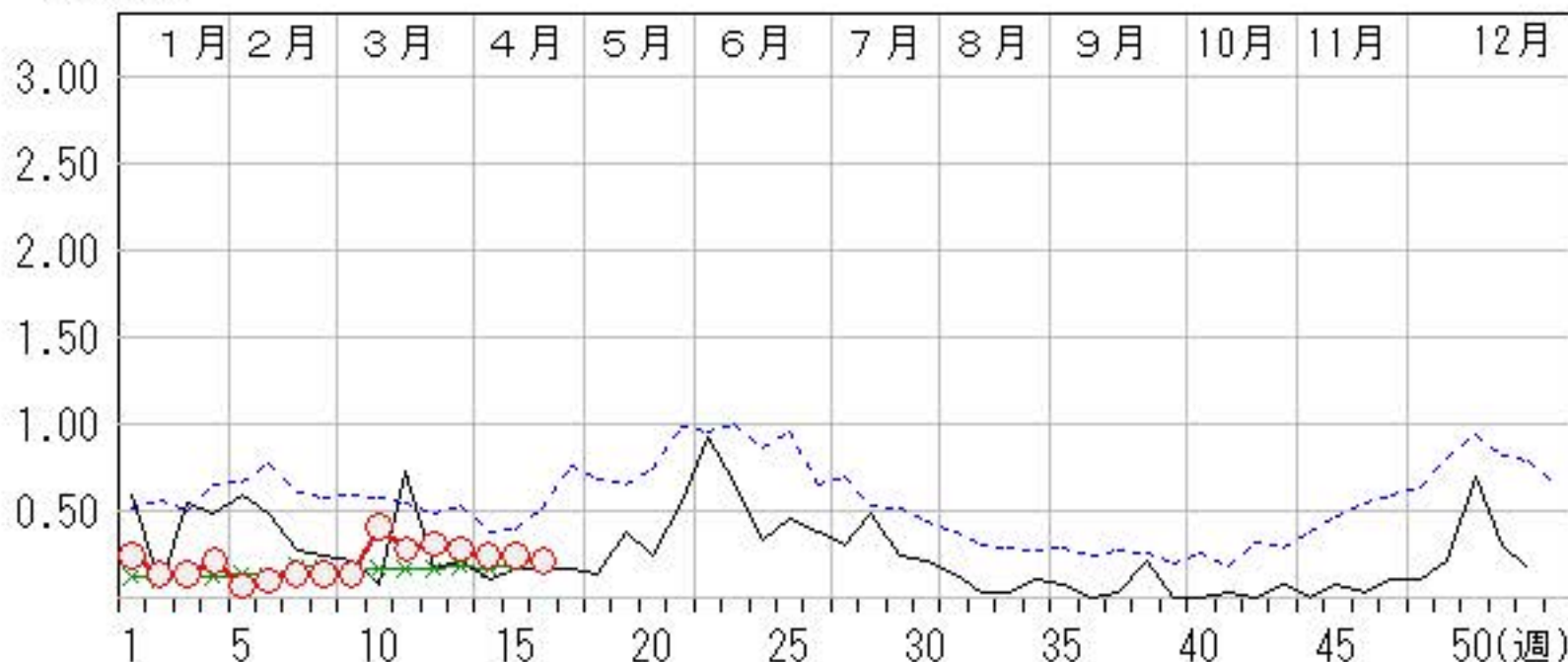
上段: 定点からの患者報告数
下段: 定点あたりの患者数

	12週	13週	14週	15週	16週
石川県	9 0.31	8 0.28	7 0.24	7 0.24	6 0.21
金沢市	3 0.30	4 0.40	3 0.30	1 0.10	1 0.10
南加賀	1 0.17	3 0.50	1 0.17	2 0.33	1 0.17
石川中央	5 0.83	1 0.17	2 0.33	2 0.33	3 0.50
能登中部	0 0.00	0 0.00	1 0.25	2 0.50	1 0.25
能登北部	0 0.00	0 0.00	0 0.00	0 0.00	0 0.00



人/定点

○ 当年(石川県) — 前年(石川県)
 × 当年(全国) - - - 平年(石川県)

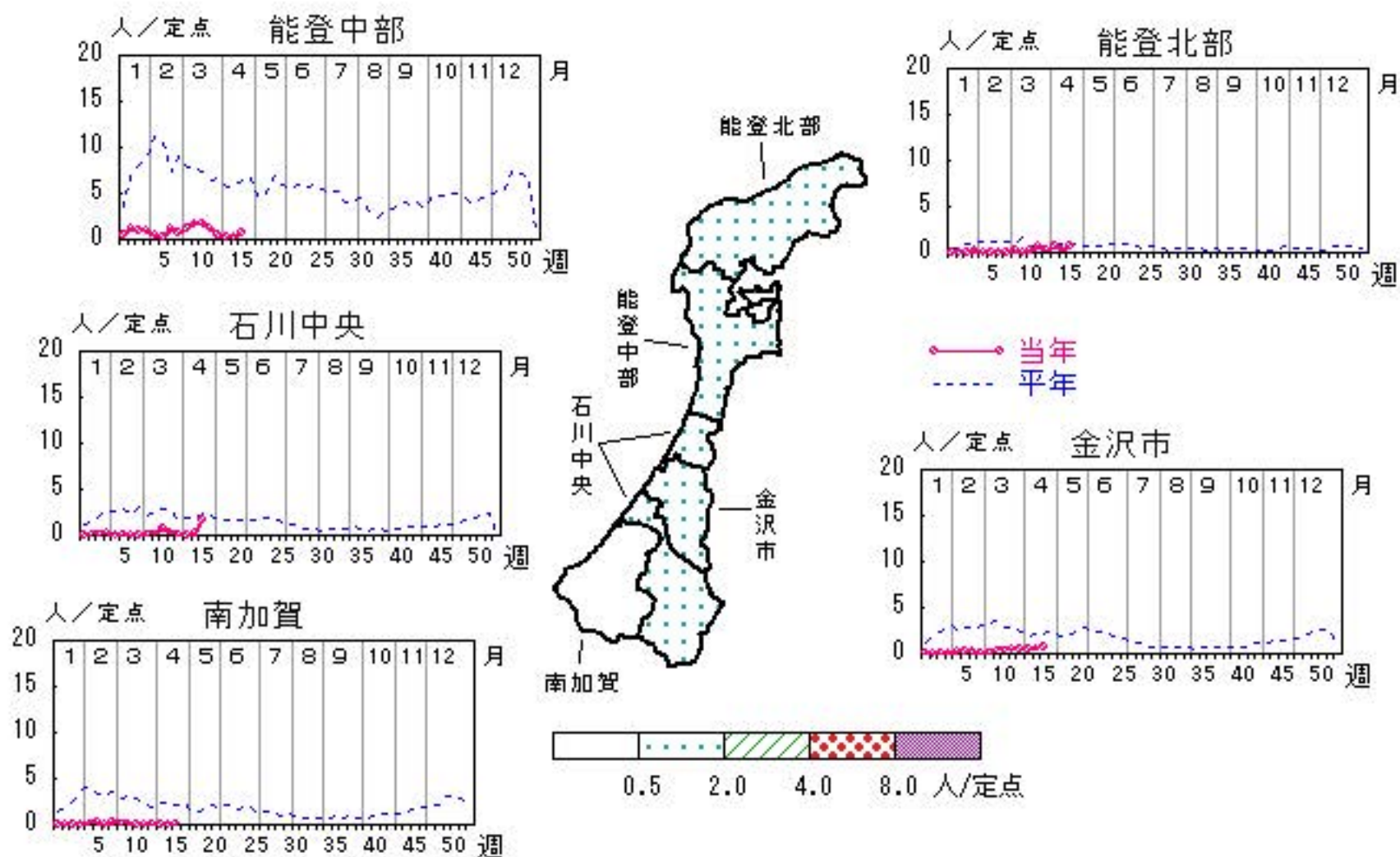


A群溶血性レンサ球菌咽頭炎

2023年12週～16週

上段: 定点からの患者報告数
下段: 定点あたりの患者数

	12週	13週	14週	15週	16週
石川県	14 0.48	10 0.34	8 0.28	10 0.34	23 0.79
金沢市	5 0.50	5 0.50	5 0.50	6 0.60	7 0.70
南加賀	0 0.00	1 0.17	0 0.00	0 0.00	1 0.17
石川中央	2 0.33	1 0.17	0 0.00	2 0.33	10 1.67
能登中部	5 1.25	2 0.50	1 0.25	1 0.25	3 0.75
能登北部	2 0.67	1 0.33	2 0.67	1 0.33	2 0.67



人/定点
 ○ 当年(石川県) — 前年(石川県)
 × 当年(全国) - - - 平年(石川県)

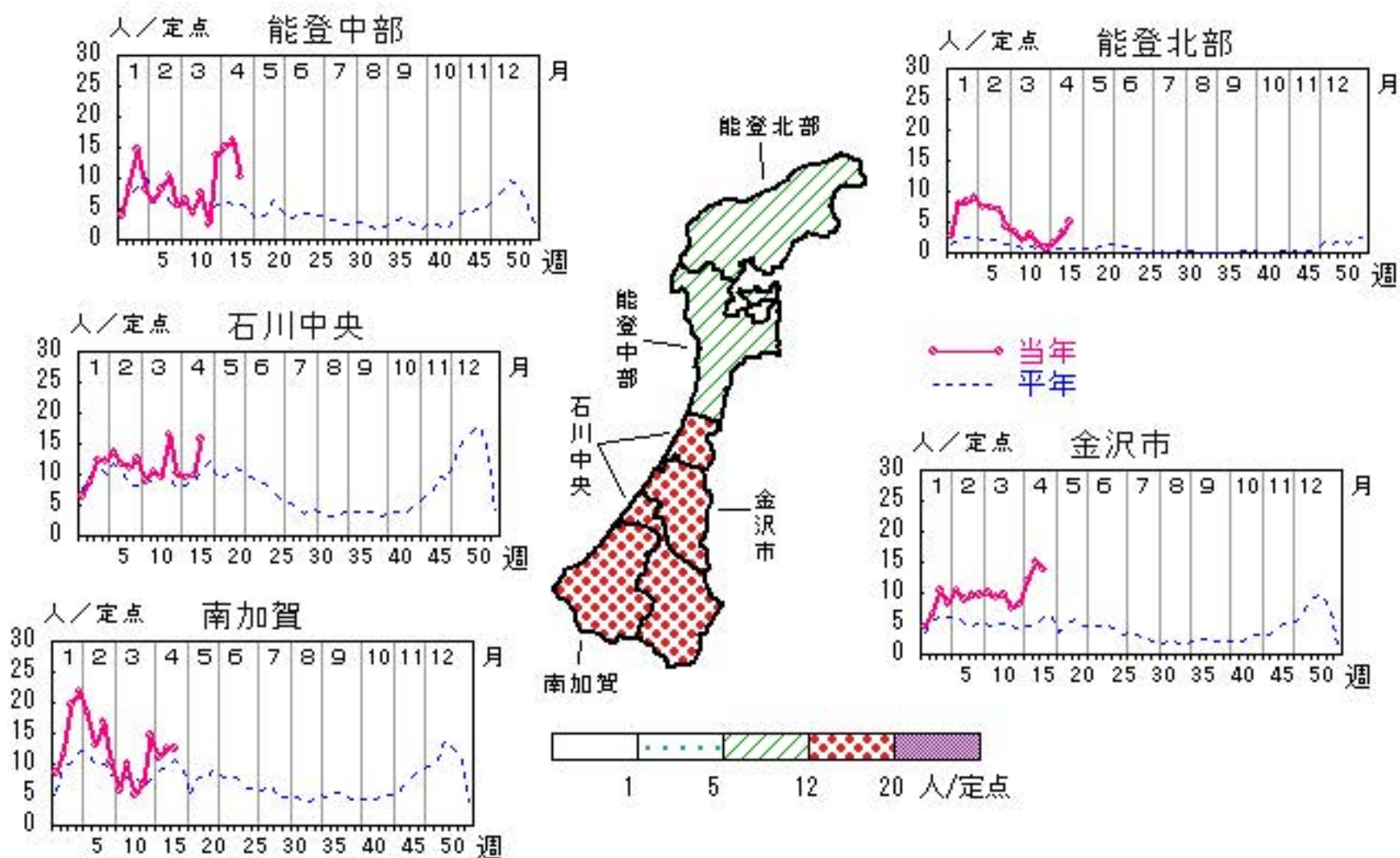


感染性胃腸炎

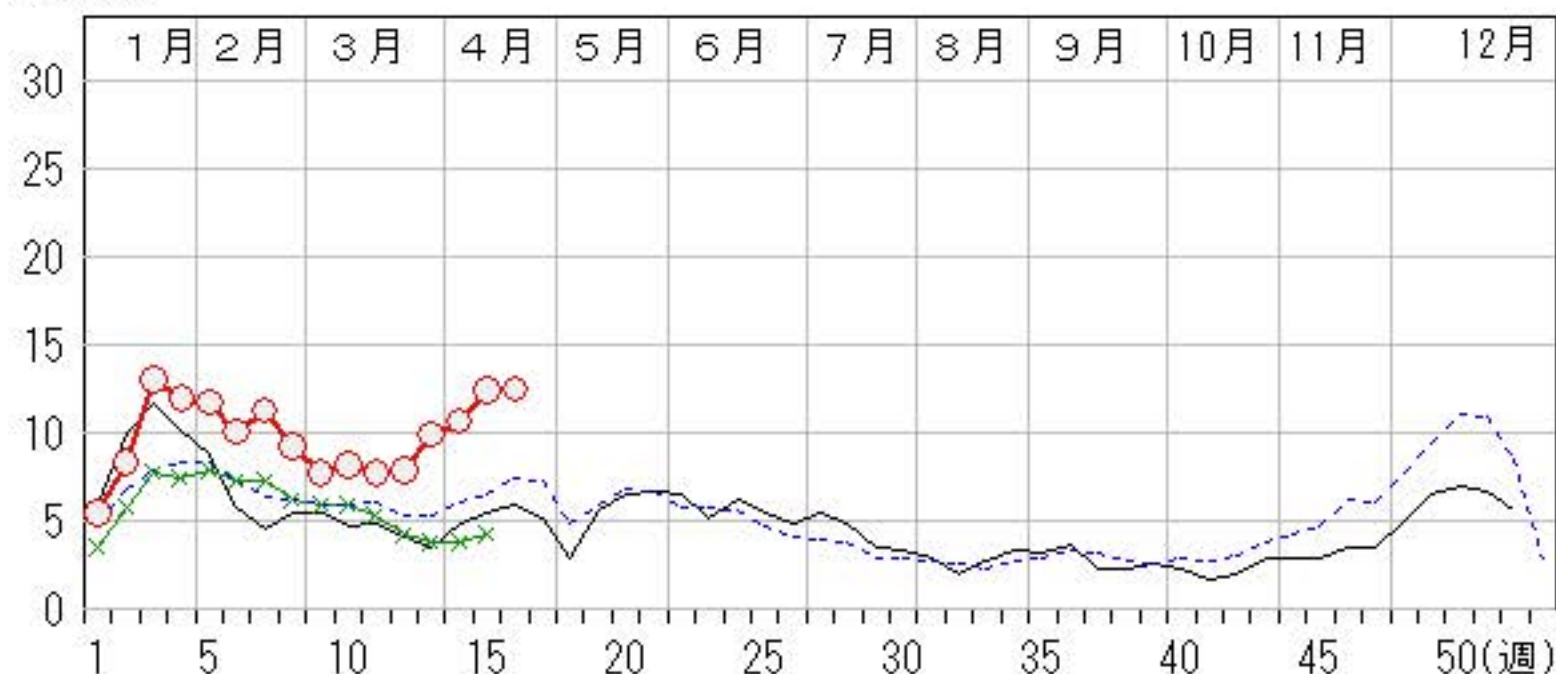
2023年12週～16週

上段:定点からの患者報告数
下段:定点あたりの患者数

	12週	13週	14週	15週	16週
石川県	228 7.86	287 9.90	309 10.66	360 12.41	363 12.52
金沢市	74 7.40	81 8.10	120 12.00	151 15.10	138 13.80
南加賀	41 6.83	88 14.67	67 11.17	75 12.50	75 12.50
石川中央	99 16.50	61 10.17	57 9.50	59 9.83	94 15.67
能登中部	10 2.50	55 13.75	60 15.00	65 16.25	41 10.25
能登北部	4 1.33	2 0.67	5 1.67	10 3.33	15 5.00



人/定点
 ○ 当年(石川県) — 前年(石川県)
 × 当年(全国) - - - 平年(石川県)

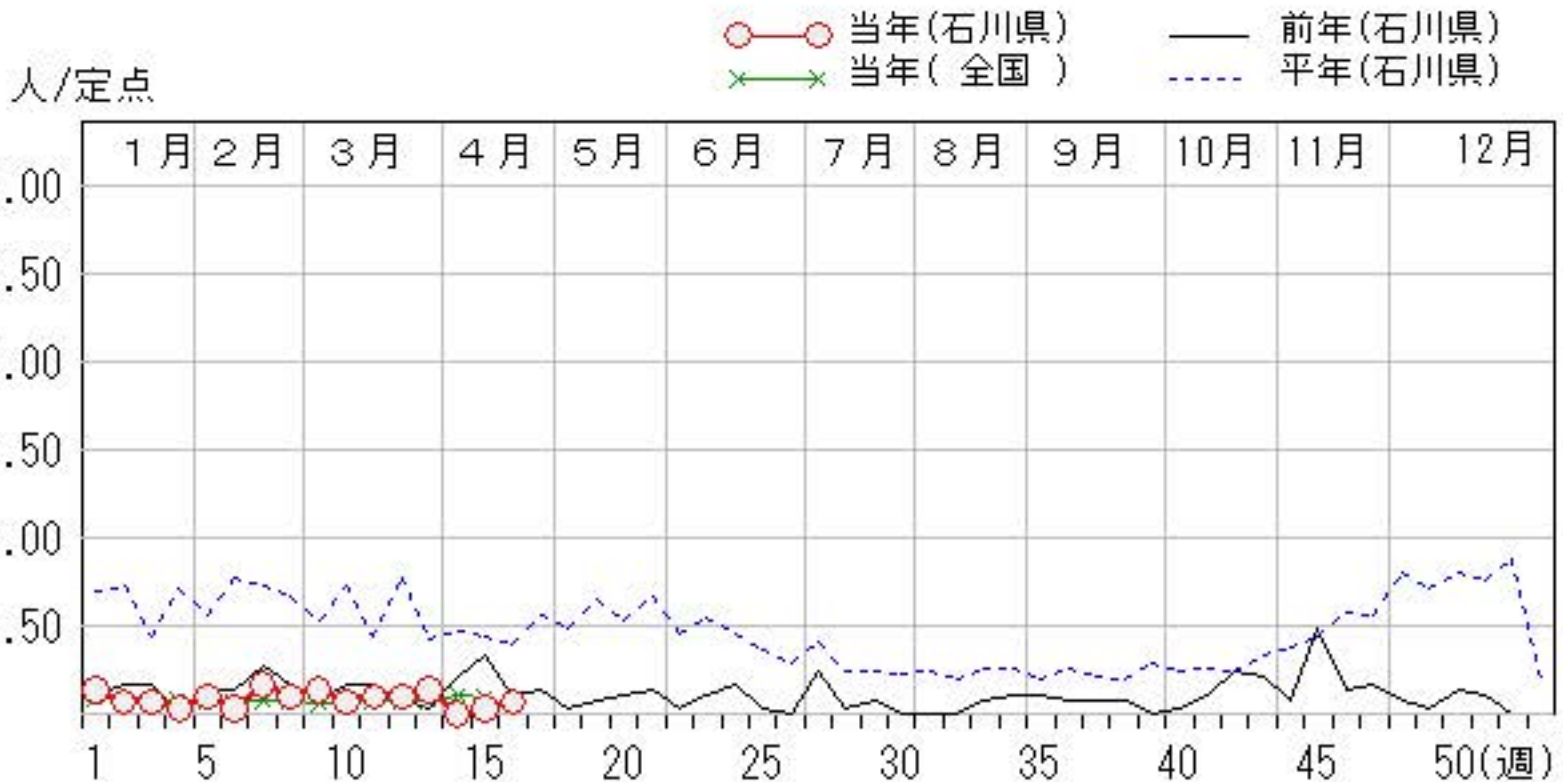
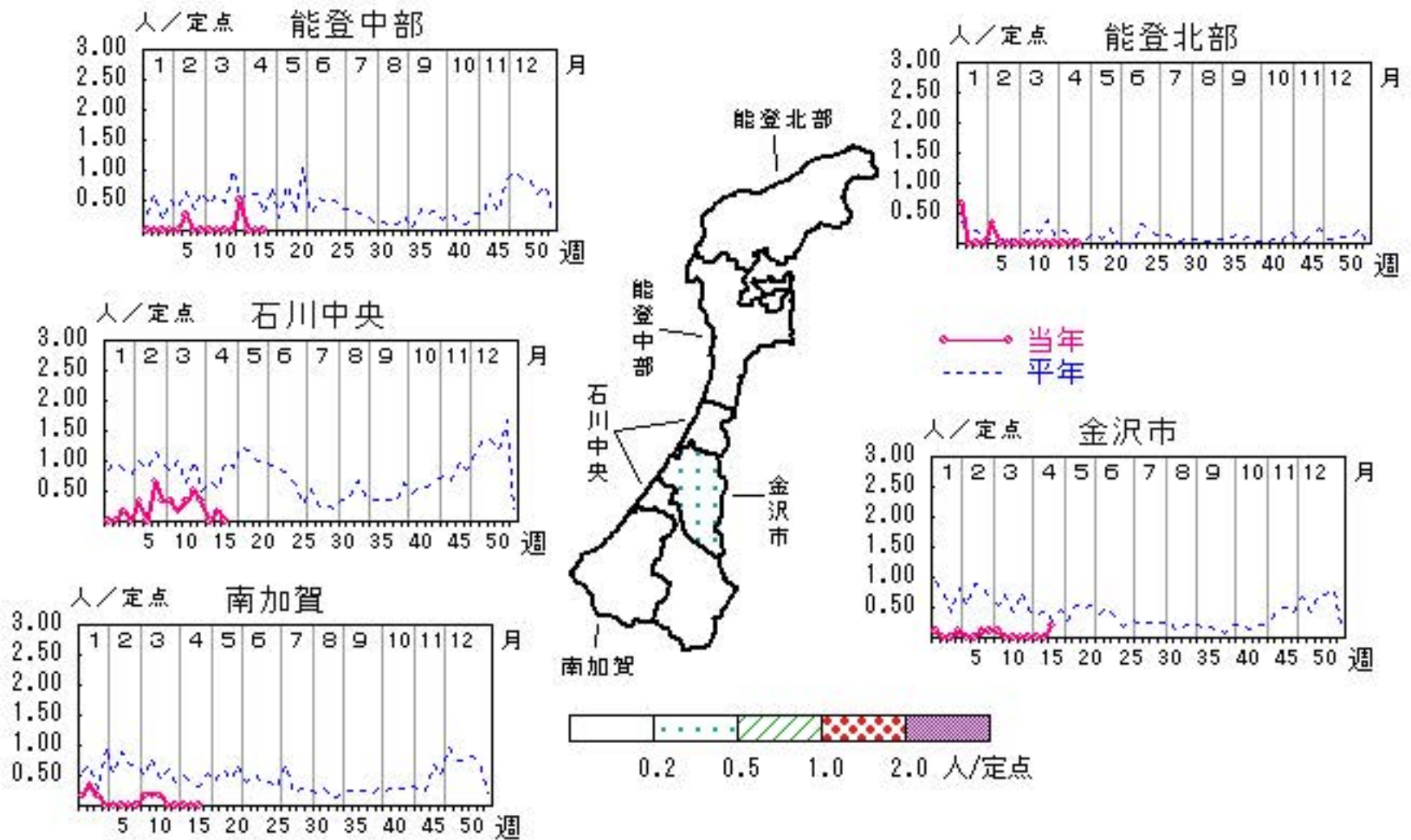


水痘

2023年12週～16週

上段:定点からの患者報告数
下段:定点あたりの患者数

	12週	13週	14週	15週	16週
石川県	3 0.10	4 0.14	0 0.00	1 0.03	2 0.07
金沢市	0 0.00	0 0.00	0 0.00	0 0.00	2 0.20
南加賀	0 0.00	0 0.00	0 0.00	0 0.00	0 0.00
石川中央	3 0.50	2 0.33	0 0.00	1 0.17	0 0.00
能登中部	0 0.00	2 0.50	0 0.00	0 0.00	0 0.00
能登北部	0 0.00	0 0.00	0 0.00	0 0.00	0 0.00

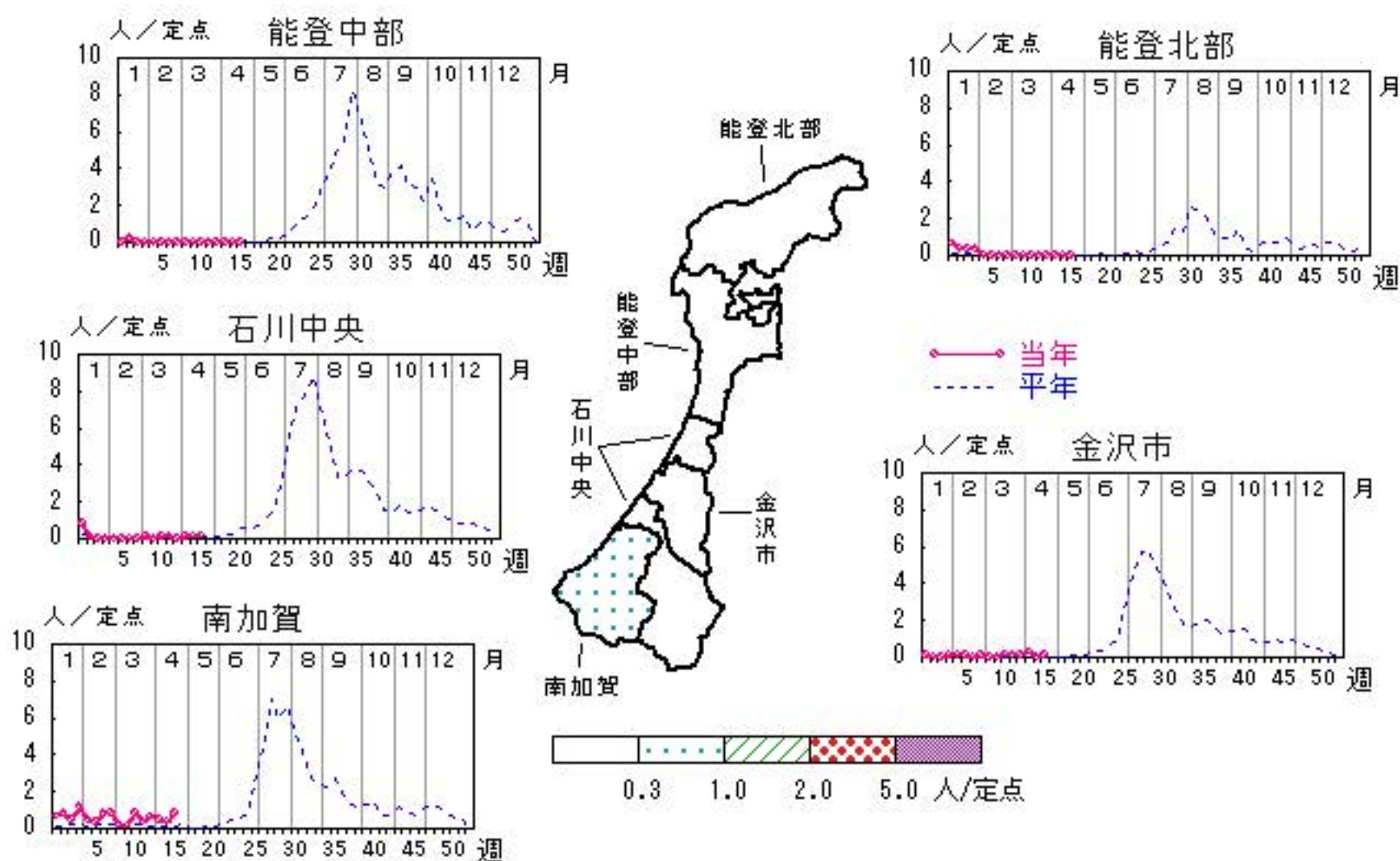


手足口病

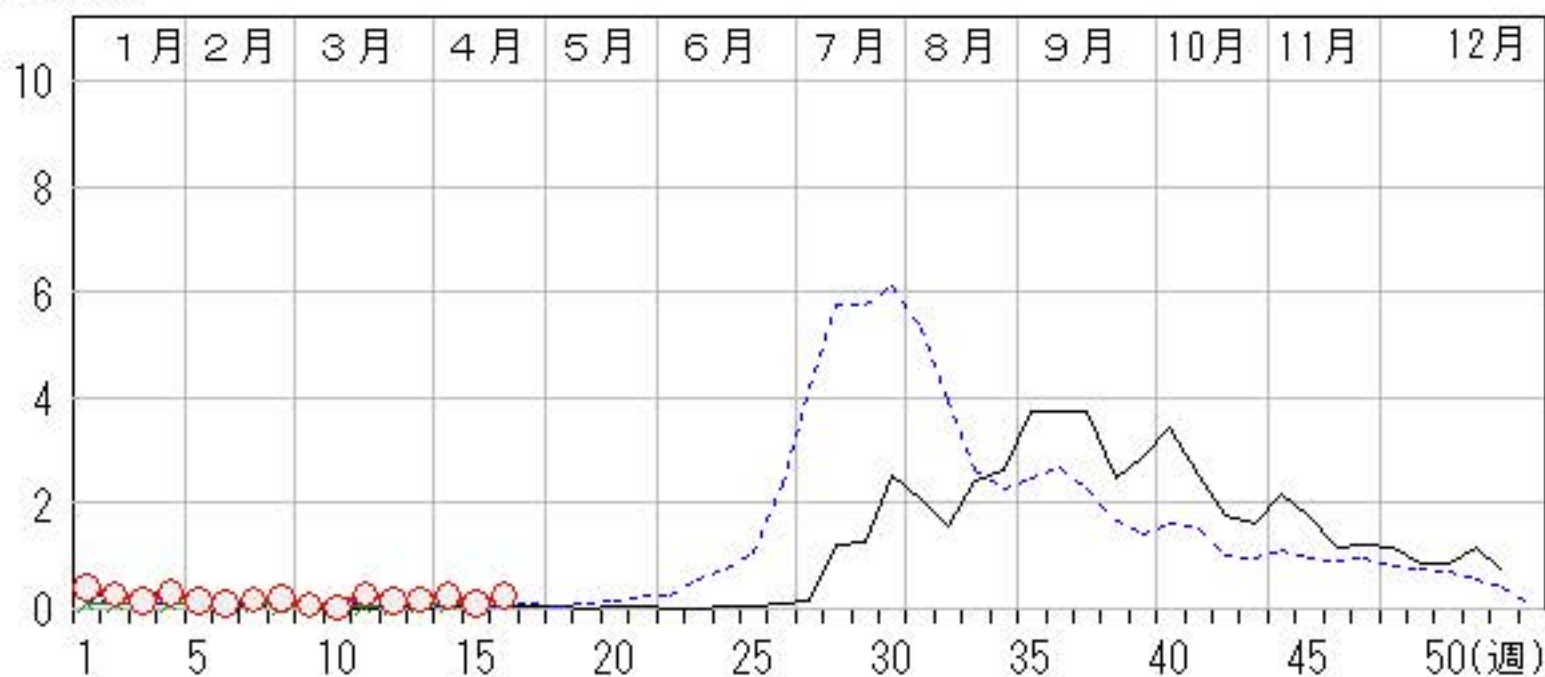
2023年12週～16週

上段: 定点からの患者報告数
下段: 定点あたりの患者数

	12週	13週	14週	15週	16週
石川県	4 0.14	5 0.17	7 0.24	3 0.10	7 0.24
金沢市	1 0.10	1 0.10	3 0.30	0 0.00	1 0.10
南加賀	2 0.33	4 0.67	3 0.50	2 0.33	5 0.83
石川中央	1 0.17	0 0.00	1 0.17	1 0.17	1 0.17
能登中部	0 0.00	0 0.00	0 0.00	0 0.00	0 0.00
能登北部	0 0.00	0 0.00	0 0.00	0 0.00	0 0.00



人/定点
 ○ 当年(石川県) — 前年(石川県)
 × 当年(全国) - - - 平年(石川県)

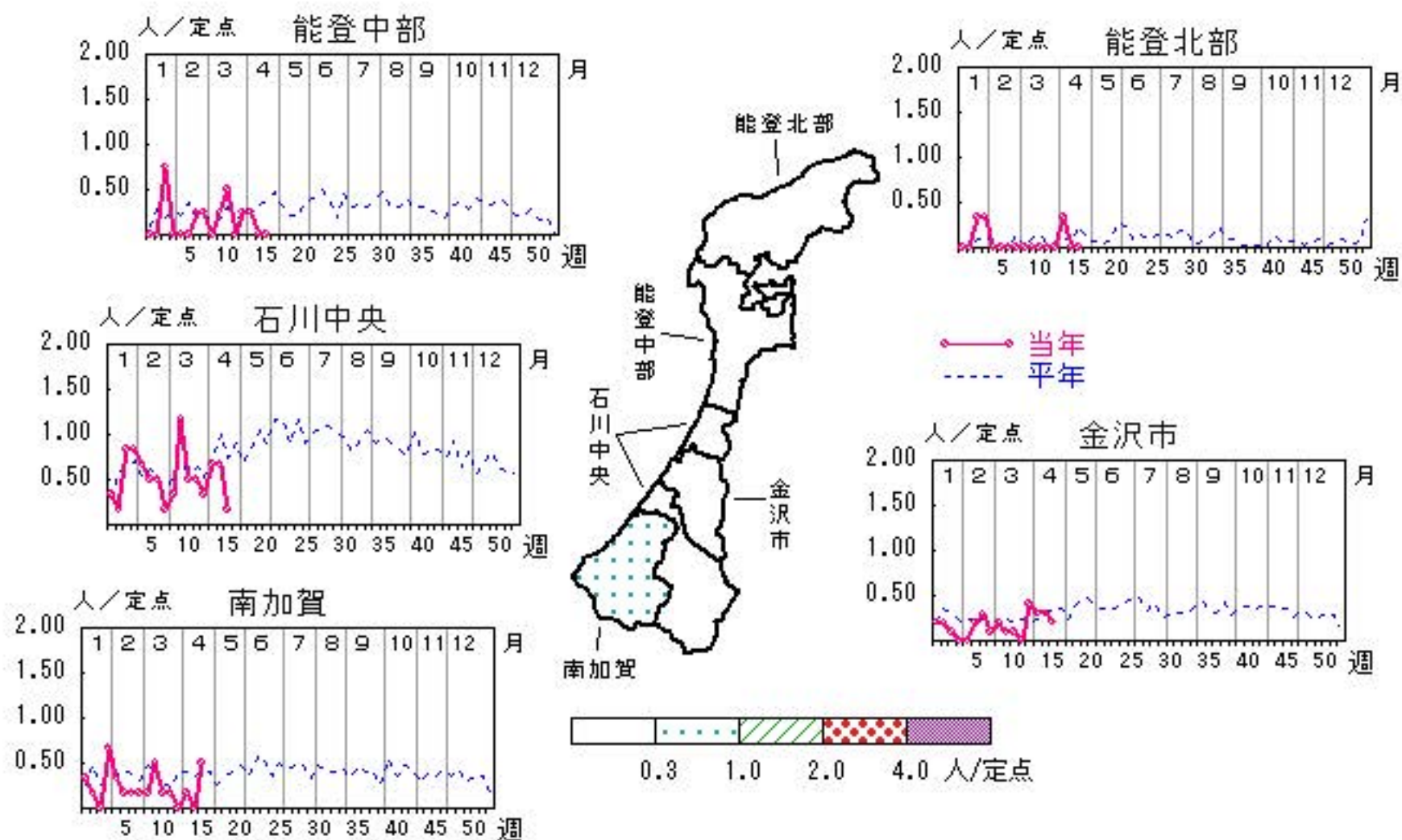


突発性発しん

2023年12週～16週

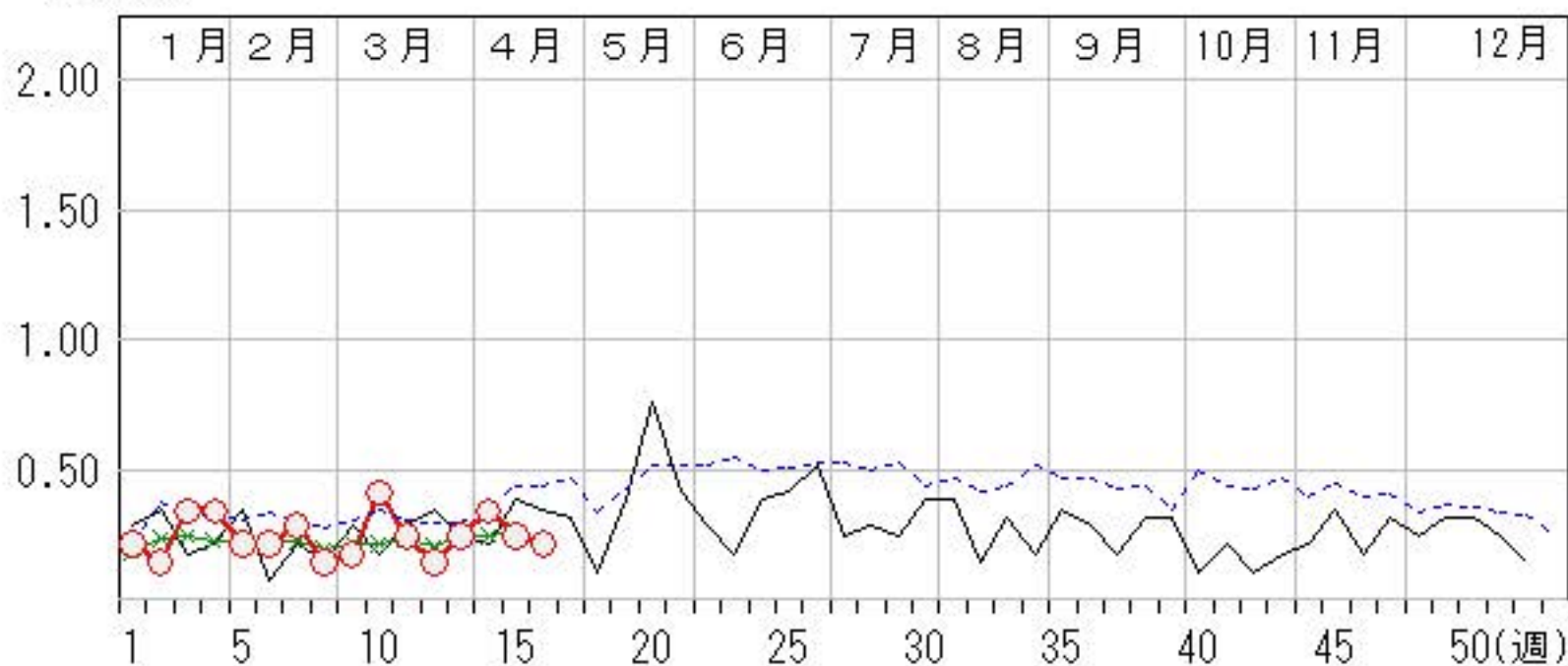
上段: 定点からの患者報告数
下段: 定点あたりの患者数

	12週	13週	14週	15週	16週
石川県	4 0.14	7 0.24	10 0.34	7 0.24	6 0.21
金沢市	0 0.00	4 0.40	3 0.30	3 0.30	2 0.20
南加賀	1 0.17	0 0.00	1 0.17	0 0.00	3 0.50
石川中央	3 0.50	2 0.33	4 0.67	4 0.67	1 0.17
能登中部	0 0.00	1 0.25	1 0.25	0 0.00	0 0.00
能登北部	0 0.00	0 0.00	1 0.33	0 0.00	0 0.00



人/定点

○ 当年(石川県) — 前年(石川県)
 × 当年(全国) - - - 平年(石川県)

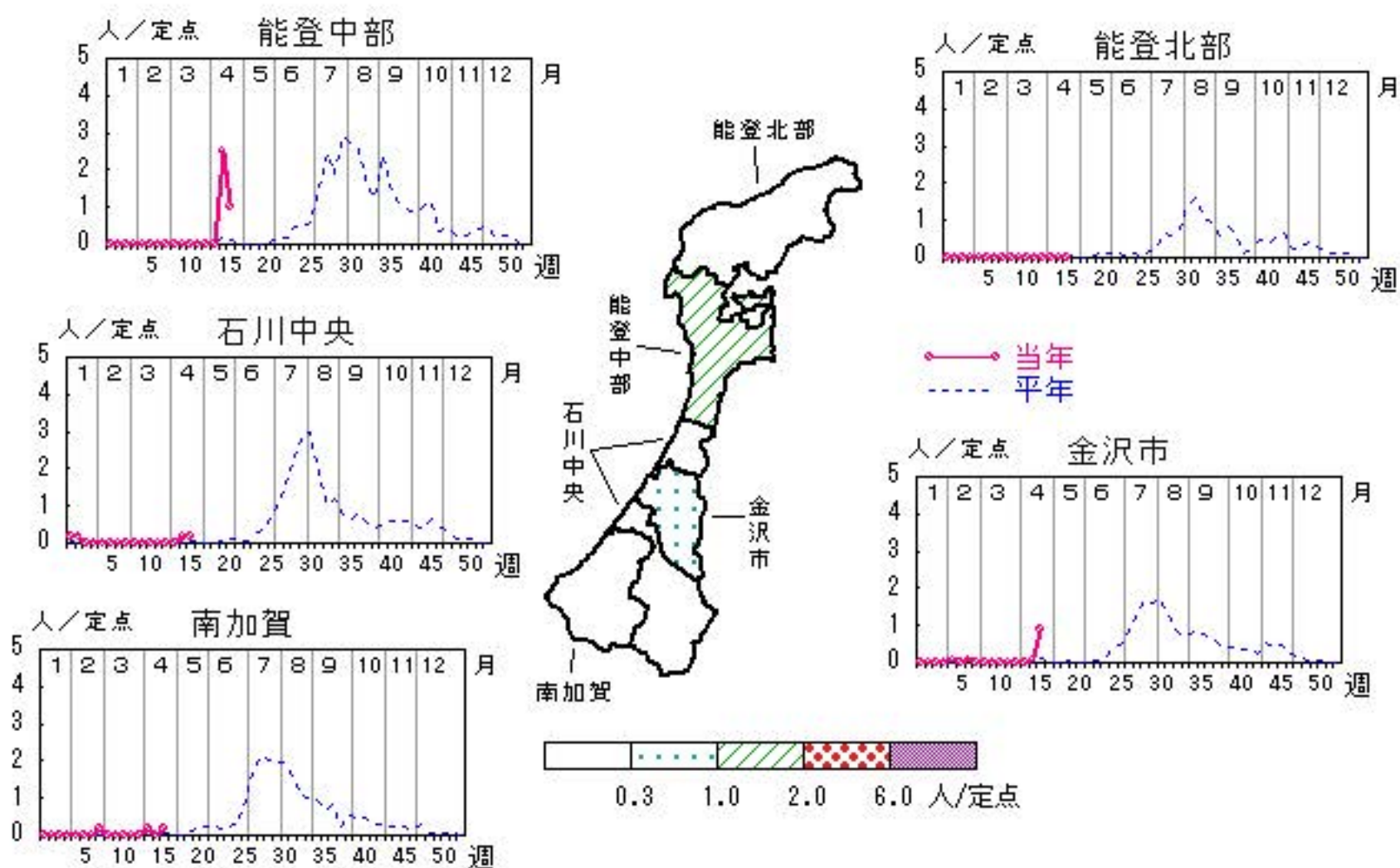


ヘルパンギーナ

2023年12週～16週

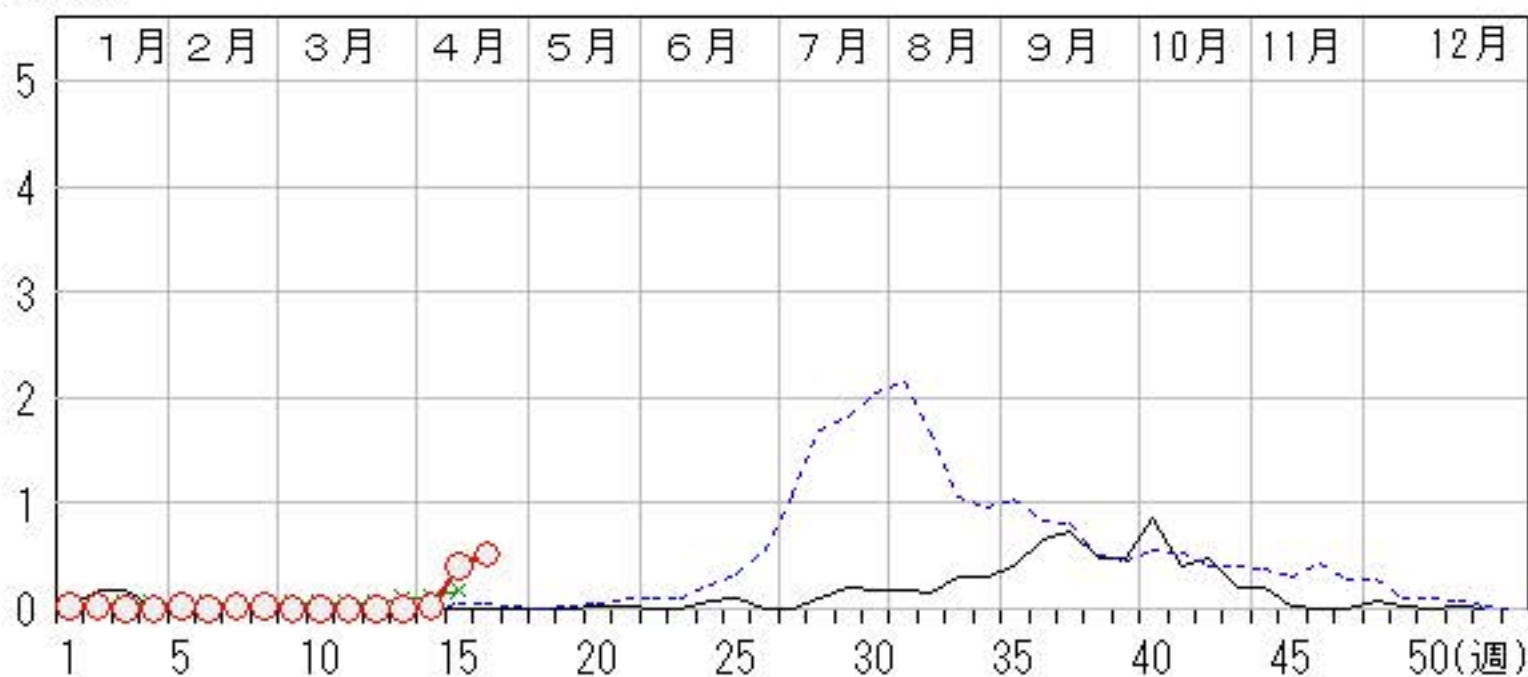
上段: 定点からの患者報告数
下段: 定点あたりの患者数

	12週	13週	14週	15週	16週
石川県	0 0.00	0 0.00	1 0.03	12 0.41	15 0.52
金沢市	0 0.00	0 0.00	0 0.00	1 0.10	9 0.90
南加賀	0 0.00	0 0.00	1 0.17	0 0.00	1 0.17
石川中央	0 0.00	0 0.00	0 0.00	1 0.17	1 0.17
能登中部	0 0.00	0 0.00	0 0.00	10 2.50	4 1.00
能登北部	0 0.00	0 0.00	0 0.00	0 0.00	0 0.00



人/定点

○—○ 当年(石川県) — 前年(石川県)
×—× 当年(全国) - - - 平年(石川県)

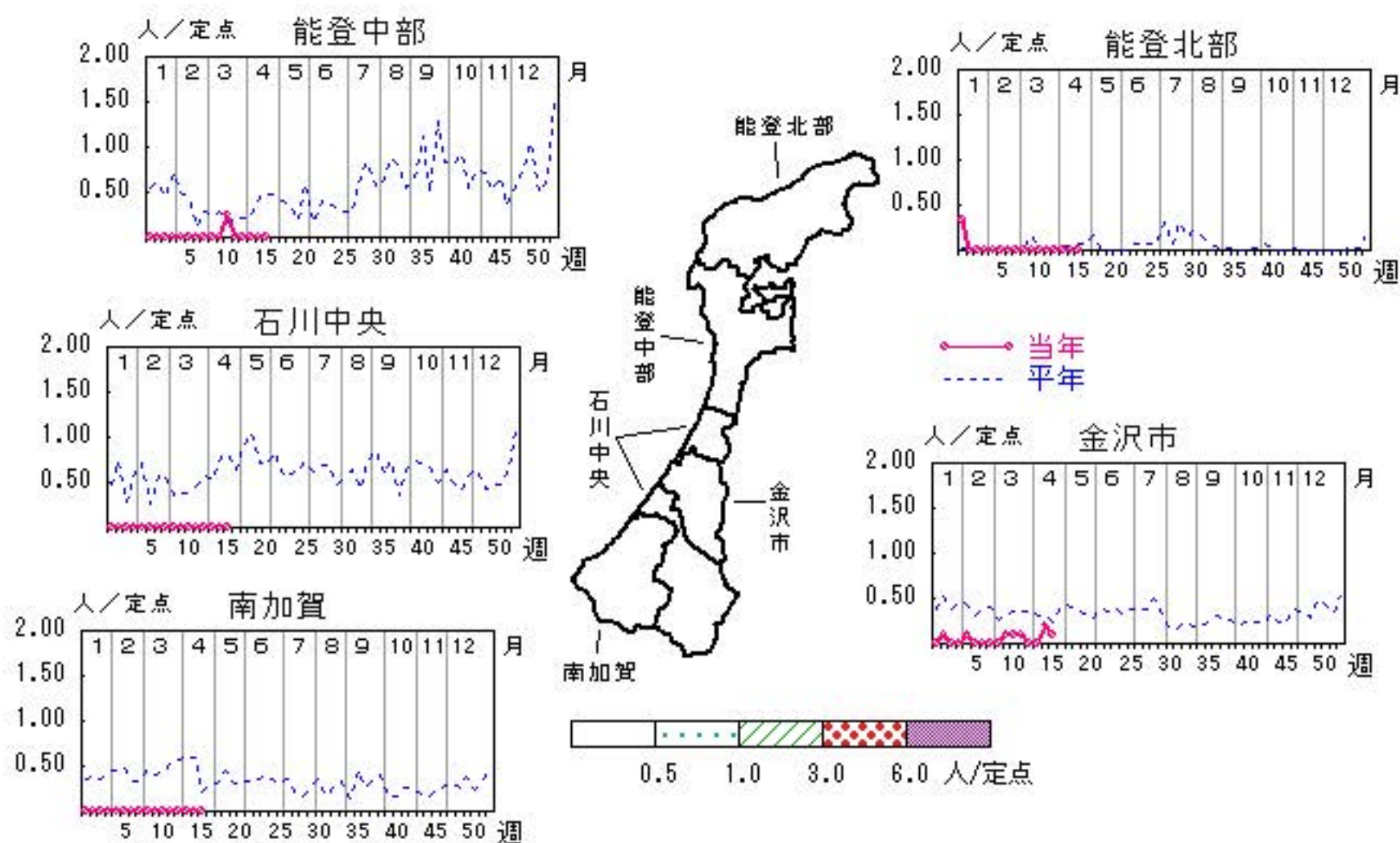


流行性耳下腺炎

2023年12週～16週

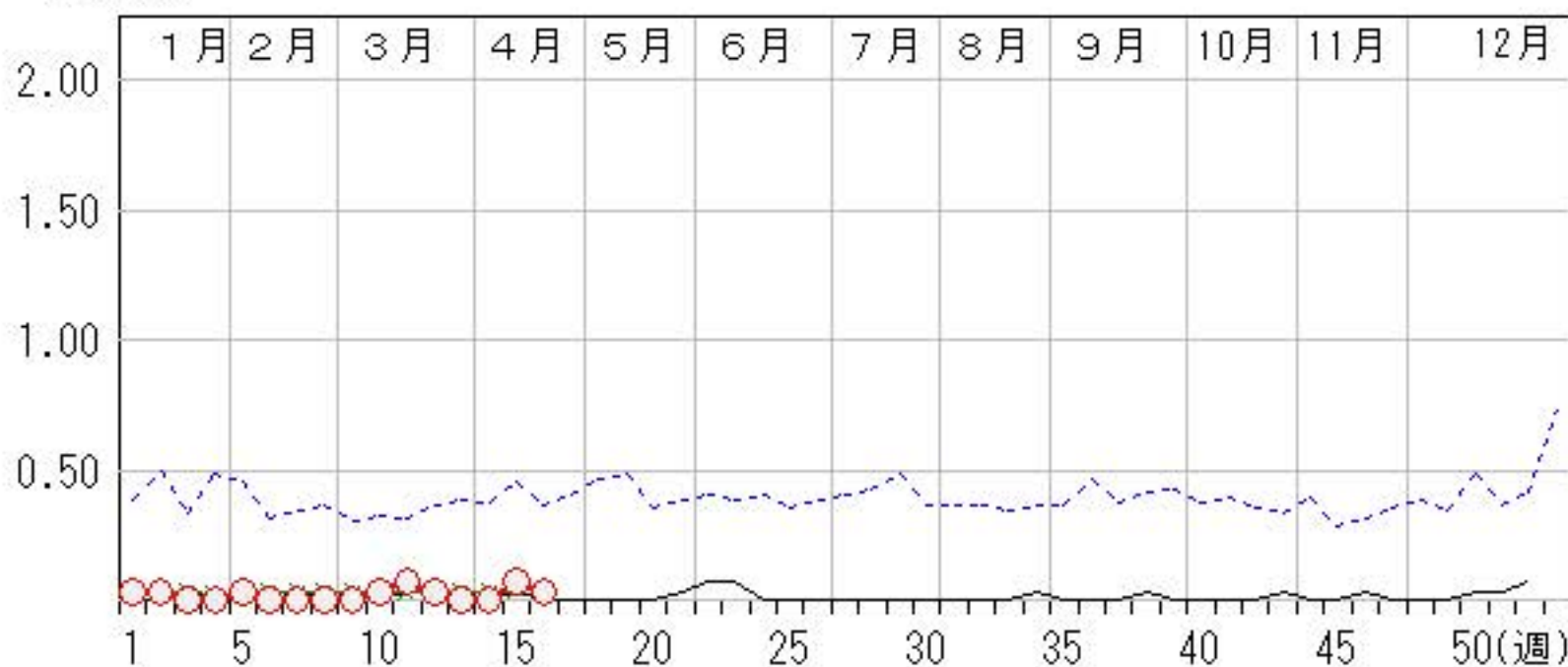
上段: 定点からの患者報告数
下段: 定点あたりの患者数

	12週	13週	14週	15週	16週
石川県	1 0.03	0 0.00	0 0.00	2 0.07	1 0.03
金沢市	1 0.10	0 0.00	0 0.00	2 0.20	1 0.10
南加賀	0 0.00	0 0.00	0 0.00	0 0.00	0 0.00
石川中央	0 0.00	0 0.00	0 0.00	0 0.00	0 0.00
能登中部	0 0.00	0 0.00	0 0.00	0 0.00	0 0.00
能登北部	0 0.00	0 0.00	0 0.00	0 0.00	0 0.00



人/定点

○ 当年(石川県) — 前年(石川県)
 × 当年(全国) - - - 平年(石川県)

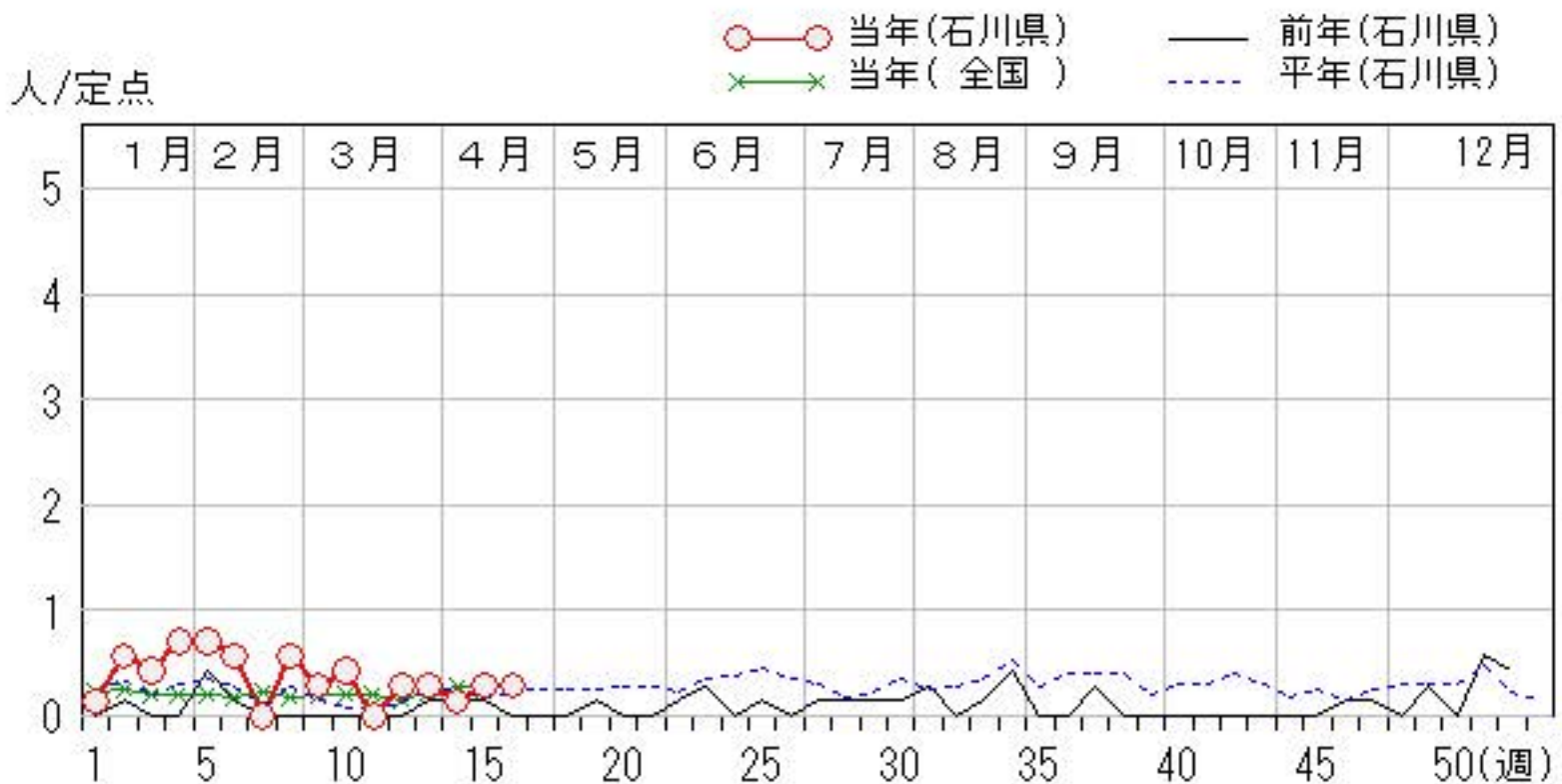
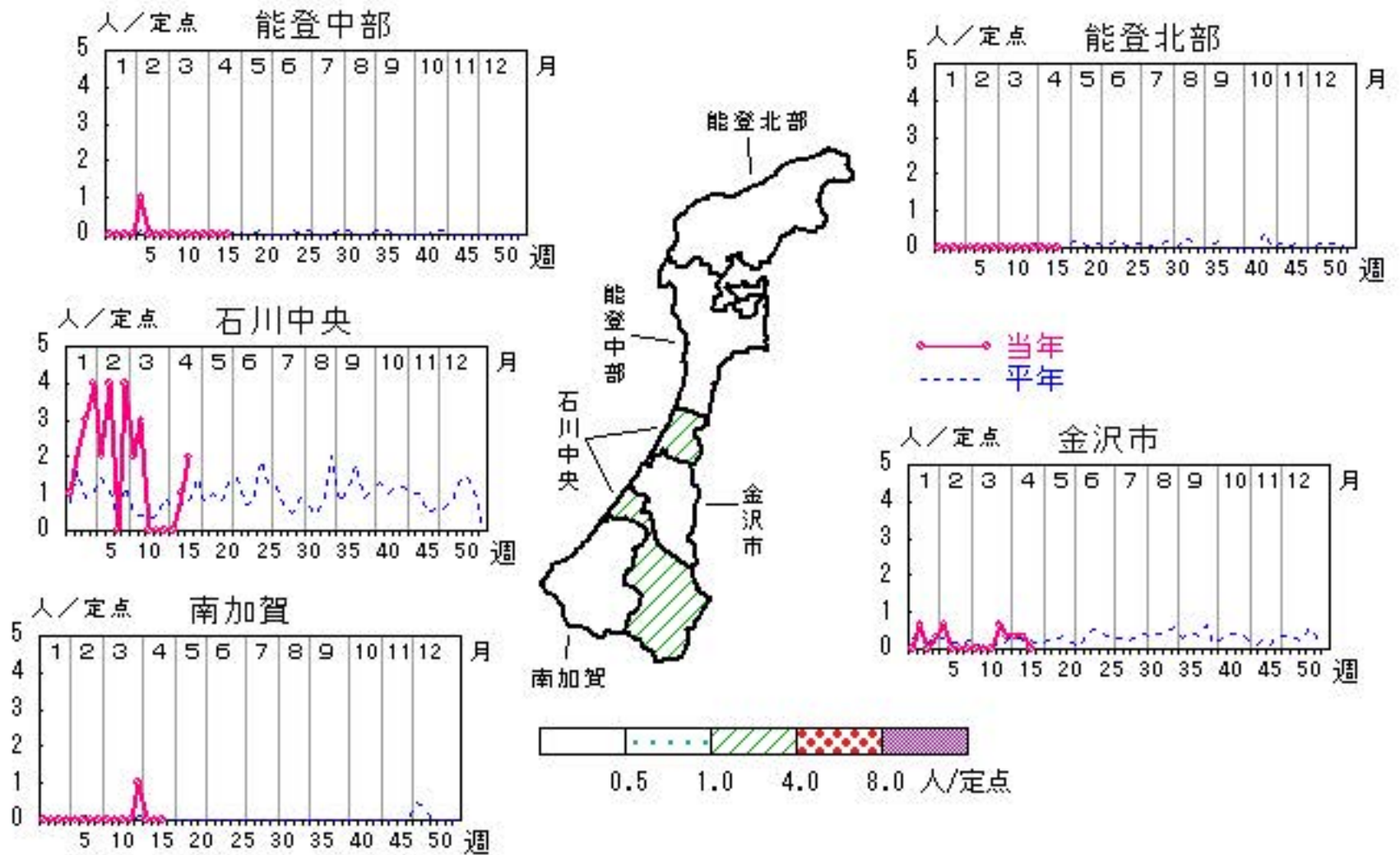


流行性角結膜炎

2023年12週～16週

上段:定点からの患者報告数
下段:定点あたりの患者数

	12週	13週	14週	15週	16週
石川県	2 0.29	2 0.29	1 0.14	2 0.29	2 0.29
金沢市	2 0.67	1 0.33	1 0.33	1 0.33	0 0.00
南加賀	0 0.00	1 1.00	0 0.00	0 0.00	0 0.00
石川中央	0 0.00	0 0.00	0 0.00	1 1.00	2 2.00
能登中部	0 0.00	0 0.00	0 0.00	0 0.00	0 0.00
能登北部	0 0.00	0 0.00	0 0.00	0 0.00	0 0.00

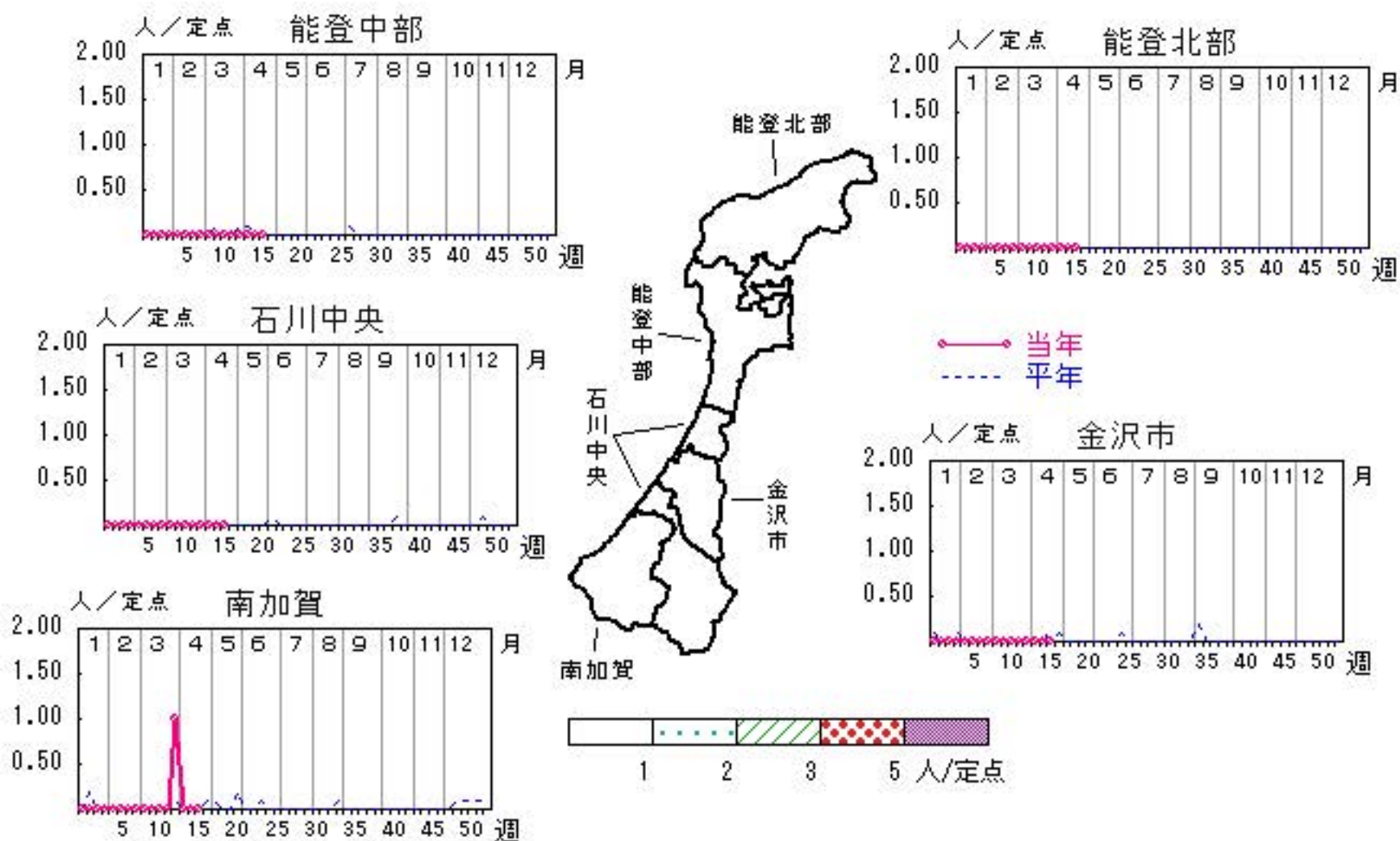


細菌性髄膜炎

2023年12週～16週

上段: 定点からの患者報告数
下段: 定点あたりの患者数

	12週	13週	14週	15週	16週
石川県	0 0.00	1 0.20	0 0.00	0 0.00	0 0.00
金沢市	0 0.00	0 0.00	0 0.00	0 0.00	0 0.00
南加賀	0 0.00	1 1.00	0 0.00	0 0.00	0 0.00
石川中央	0 0.00	0 0.00	0 0.00	0 0.00	0 0.00
能登中部	0 0.00	0 0.00	0 0.00	0 0.00	0 0.00
能登北部	0 0.00	0 0.00	0 0.00	0 0.00	0 0.00



人/定点
○—○ 当年(石川県) — 前年(石川県)
×—× 当年(全国) - - - 平年(石川県)

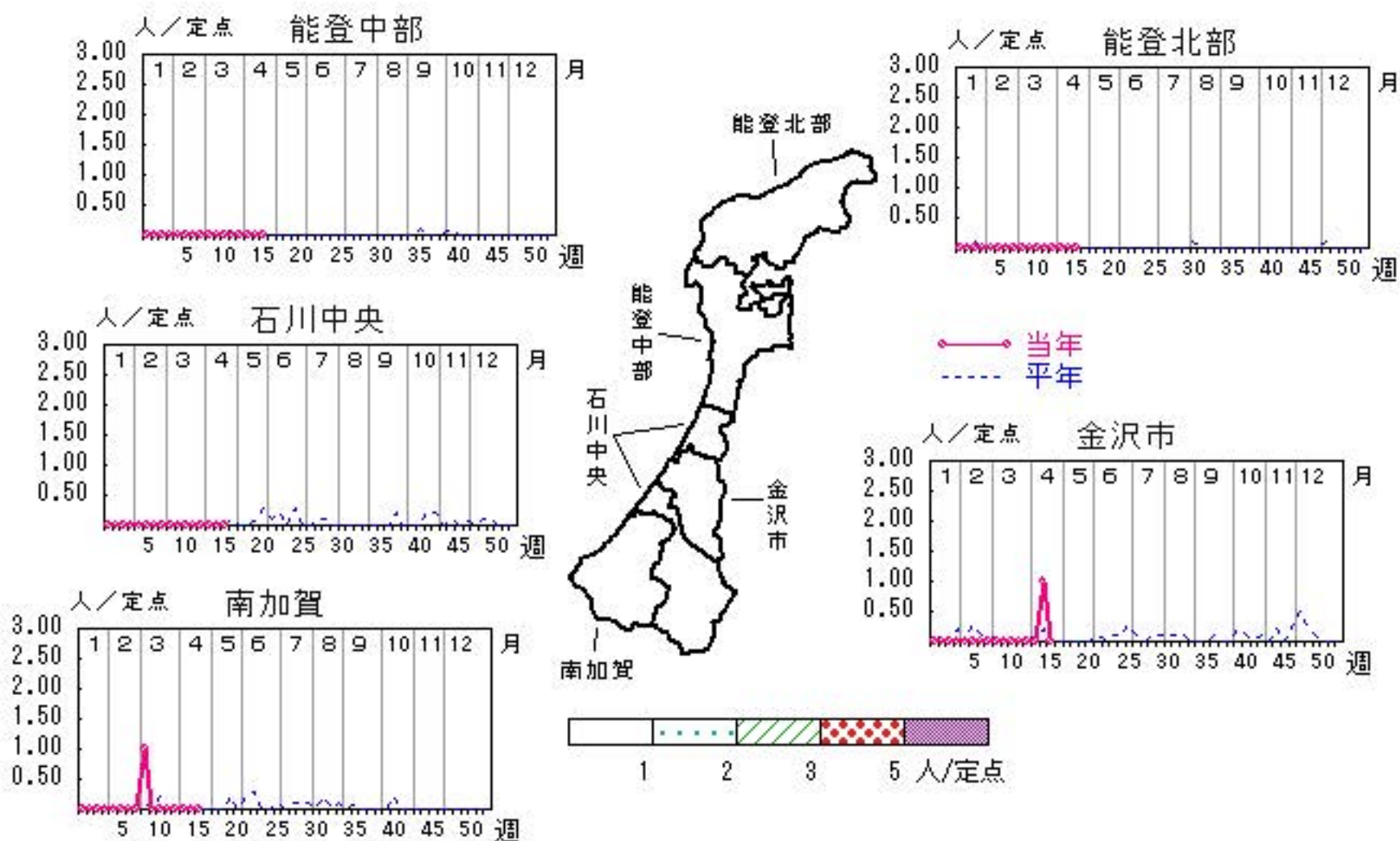


無菌性髄膜炎

2023年12週～16週

上段: 定点からの患者報告数
下段: 定点あたりの患者数

	12週	13週	14週	15週	16週
石川県	0 0.00	0 0.00	0 0.00	1 0.20	0 0.00
金沢市	0 0.00	0 0.00	0 0.00	1 1.00	0 0.00
南加賀	0 0.00	0 0.00	0 0.00	0 0.00	0 0.00
石川中央	0 0.00	0 0.00	0 0.00	0 0.00	0 0.00
能登中部	0 0.00	0 0.00	0 0.00	0 0.00	0 0.00
能登北部	0 0.00	0 0.00	0 0.00	0 0.00	0 0.00



人/定点

○ 当年(石川県) — 前年(石川県)
× 当年(全国) - - - 平年(石川県)

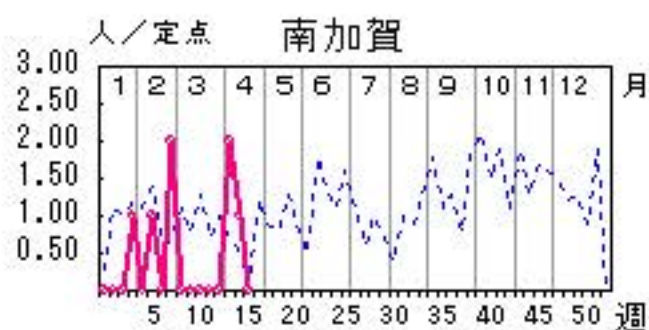
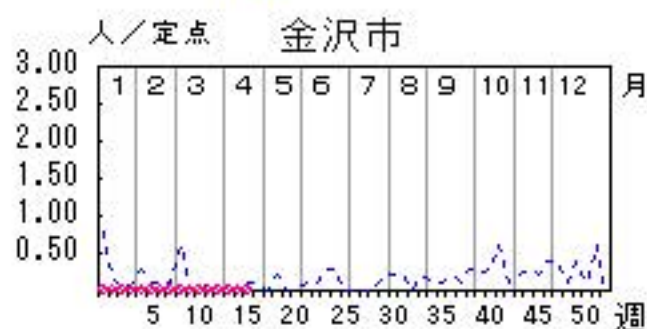
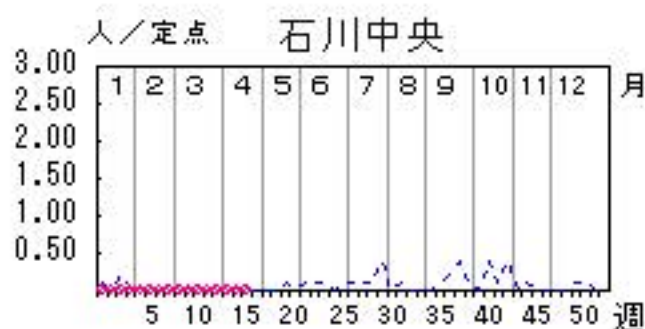
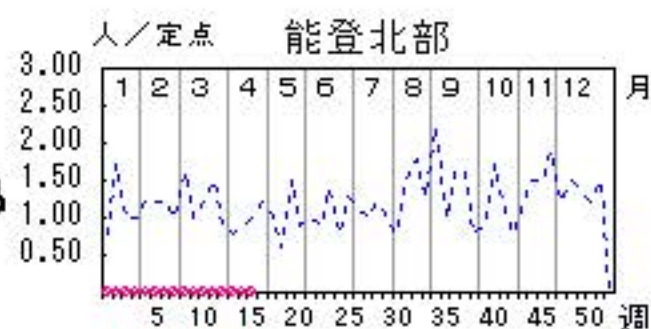
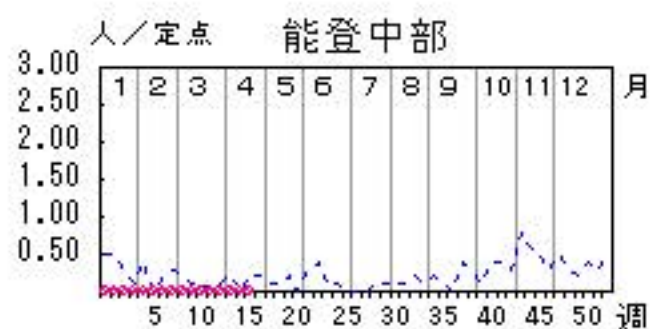


マイコプラズマ肺炎

2023年12週～16週

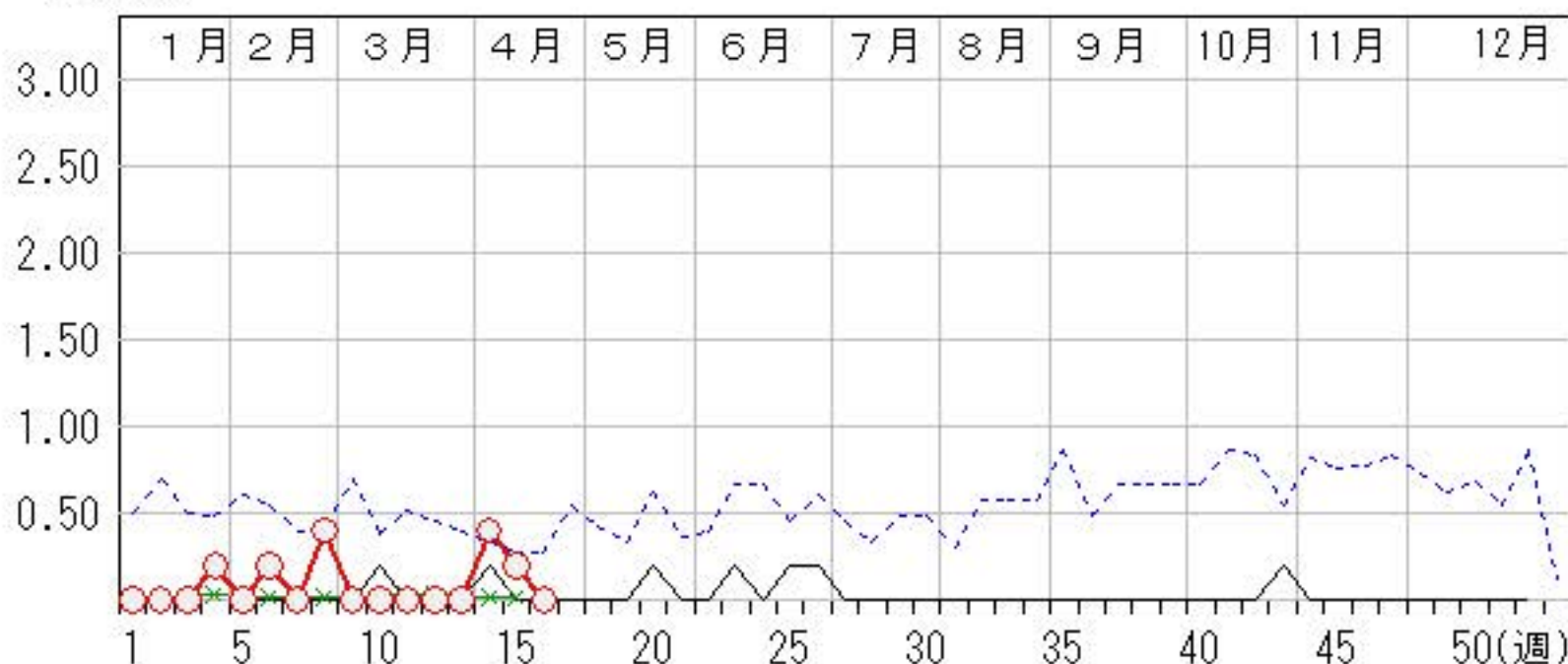
上段: 定点からの患者報告数
下段: 定点あたりの患者数

	12週	13週	14週	15週	16週
石川県	0 0.00	0 0.00	2 0.40	1 0.20	0 0.00
金沢市	0 0.00	0 0.00	0 0.00	0 0.00	0 0.00
南加賀	0 0.00	0 0.00	2 2.00	1 1.00	0 0.00
石川中央	0 0.00	0 0.00	0 0.00	0 0.00	0 0.00
能登中部	0 0.00	0 0.00	0 0.00	0 0.00	0 0.00
能登北部	0 0.00	0 0.00	0 0.00	0 0.00	0 0.00



人/定点

○—○ 当年(石川県) — 前年(石川県)
×—× 当年(全国) - - - 平年(石川県)

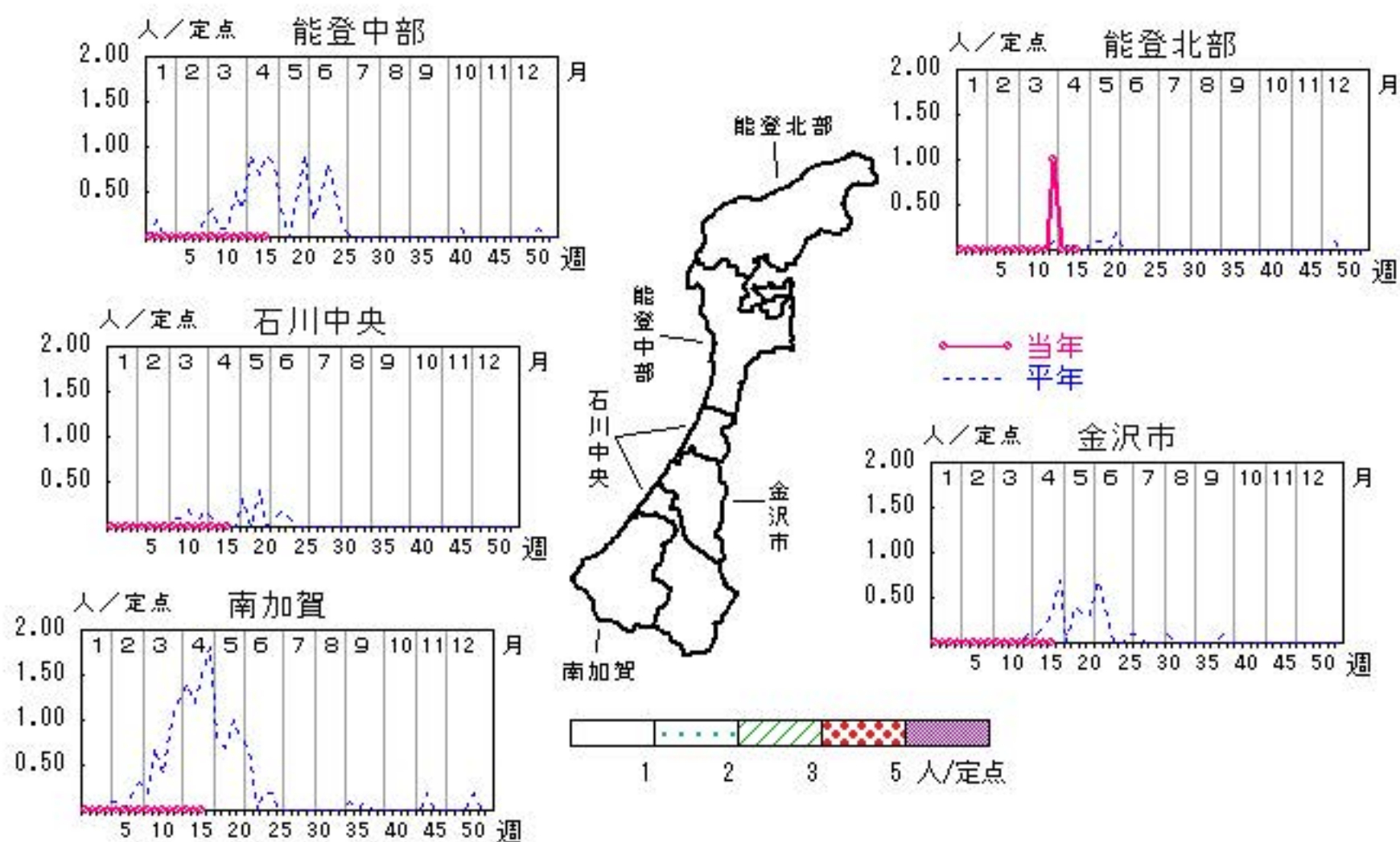


感染性胃腸炎（ロタウイルス）

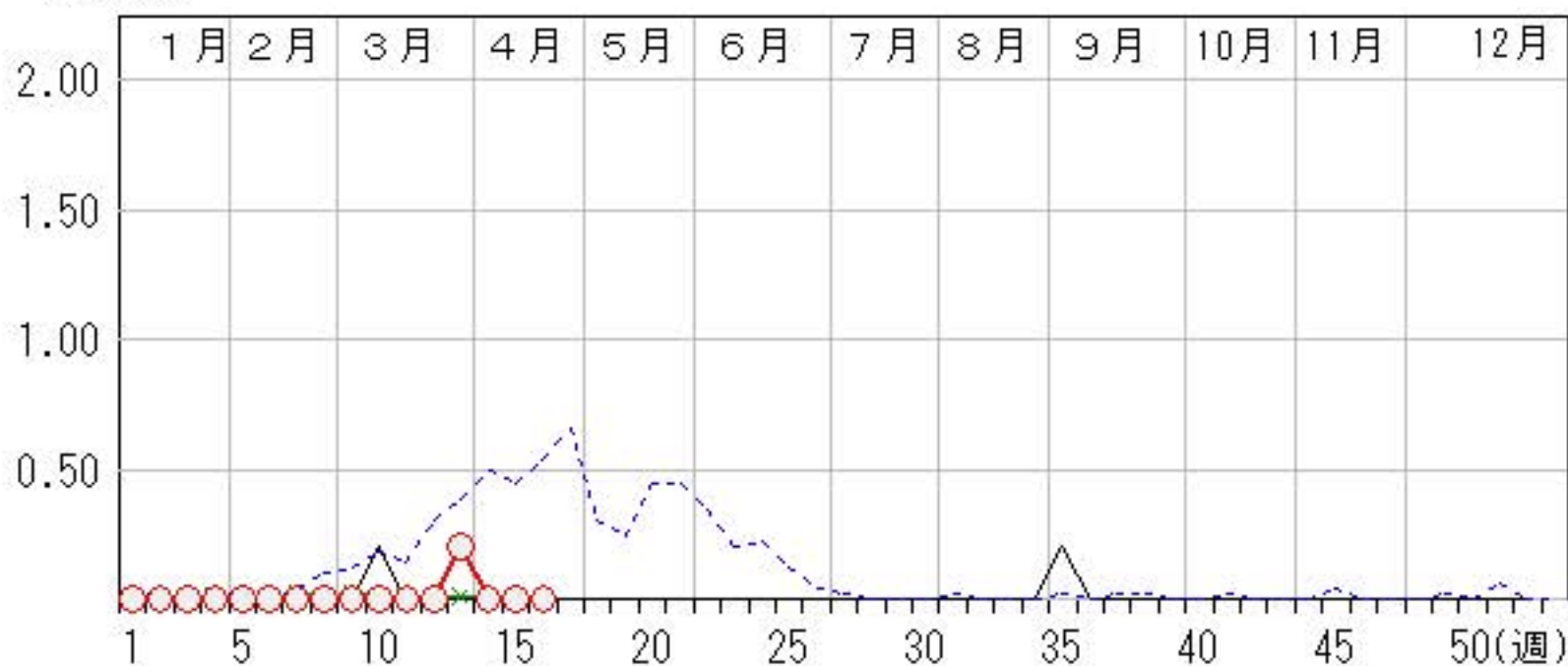
2023年12週～16週

上段：定点からの患者報告数
下段：定点あたりの患者数

	12週	13週	14週	15週	16週
石川県	0 0.00	1 0.20	0 0.00	0 0.00	0 0.00
金沢市	0 0.00	0 0.00	0 0.00	0 0.00	0 0.00
南加賀	0 0.00	0 0.00	0 0.00	0 0.00	0 0.00
石川中央	0 0.00	0 0.00	0 0.00	0 0.00	0 0.00
能登中部	0 0.00	0 0.00	0 0.00	0 0.00	0 0.00
能登北部	0 0.00	1 1.00	0 0.00	0 0.00	0 0.00



人/定点
 ○ 当年(石川県) — 前年(石川県)
 × 当年(全国) - - - 平年(石川県)



疾患別・年齢階級別患者報告数

2023年 第16週(石川県)

インフルエンザ	インフルエンザ	小児科	RSウイルス感染症	咽頭結膜熱	A群溶血性レンサ球菌咽頭炎	感染性胃腸炎	水痘	手足口病	伝染性紅斑	突発性発しん	ヘルパンギーナ	流行性耳下腺炎	眼科・基幹	急性出血性結膜炎	流行性角結膜炎	細菌性髄膜炎	無菌性髄膜炎	マイコプラズマ肺炎	クラミジア肺炎 (オウム病除く)	感染性胃腸炎(ロタウイルス)
計	54	計	26	6	23	363	2	7	6	15	1	計	2							
~5ヶ月		~5ヶ月	4				1					~5ヶ月								
~11ヶ月	1	~11ヶ月	8	1		15						~11ヶ月								
1歳		1歳	6	4	3	55			6	4		1歳								
2歳	8	2歳	5	1	5	57		2			1	2歳								
3歳	4	3歳	1		3	42		1			1	3歳								
4歳	3	4歳	2		2	55					7	4歳								
5歳	2	5歳			3	37	1	2			1	5歳								
6歳	6	6歳			1	19		2				6歳								
7歳	5	7歳			1	20					1	7歳								
8歳	4	8歳				9						8歳								
9歳		9歳			1	5						9歳								
10歳~14歳	8	10歳~14歳			1	27						10歳~14歳								
15歳~19歳	5	15歳~19歳				3						15歳~19歳		1						
20歳~29歳		20歳以上			3	19						20歳~29歳								
30歳~39歳	5											30歳~39歳								
40歳~49歳	3											40歳~49歳								
50歳~59歳												50歳~59歳								
60歳~69歳												60歳~69歳		1						
70歳~79歳												70歳以上								
80歳以上																				

2023年 感染症週報(インフルエンザ・小児科) 推移表

人

週	期間	定点数		501	600	601	602	603	604	605	606	607	610	612
		5 インフ ルエン ザ	6 小児 科	インフル エンザ	RSウ イルス 感染症	咽頭結 膜熱	A群溶 血性レ ンサ球 菌咽頭 炎	感染性 胃腸炎	水痘	手足口 病	伝染性 紅斑	突発性 発しん	ヘルパ ンキ ーナ	流行性 耳下腺 炎
1	1. 2～ 1. 8	48	29	205	3	7	3	159	4	12		6	1	1
2	1. 9～ 1. 15	48	29	341	5	4	6	242	2	8		4	1	1
3	1. 16～ 1. 22	48	29	657	5	4	6	379	2	4	1	10		
4	1. 23～ 1. 29	48	29	841	18	6	8	347	1	9		10		
5	1. 30～ 2. 5	48	29	1,100	30	2	5	340	3	4		6	1	1
6	2. 6～ 2. 12	48	29	1,943	46	3	6	292	1	3		6		
7	2. 13～ 2. 19	48	29	2,229	20	4	8	327	5	5		8	1	
8	2. 20～ 2. 26	48	29	2,312	19	4	6	269	3	6		4	1	
9	2. 27～ 3. 5	48	29	1,621	25	4	9	223	4	2		5		
10	3. 6～ 3. 12	48	29	1,204	15	12	13	237	2	1		12		1
11	3. 13～ 3. 19	48	29	746	14	8	17	223	3	8		7		2
12	3. 20～ 3. 26	48	29	492	16	9	14	228	3	4		4		1
13	3. 27～ 4. 2	48	29	187	7	8	10	287	4	5		7		
14	4. 3～ 4. 9	48	29	174	14	7	8	309		7		10	1	
15	4. 10～ 4. 16	48	29	88	26	7	10	360	1	3		7	12	2
16	4. 17～ 4. 23	48	29	54	26	6	23	363	2	7		6	15	1
合 計				14,194	289	95	152	4,585	40	88	1	112	33	10

B

2023年 感染症週報(インフルエンザ・小児科) 推移表 定点当たり患者発生数

人/定点

週	期間	定点数		501	600	601	602	603	604	605	606	607	610	612
		5 インフ ルエン ザ	6 小児 科	インフル エンザ	RSウ イルス 感染症	咽頭結 膜熱	A群溶 血性レ ンサ球 菌咽頭 炎	感染性 胃腸炎	水痘	手足口 病	伝染性 紅斑	突発性 発しん	ヘルパ ンキ ーナ	流行性 耳下腺 炎
1	1. 2～ 1. 8	48	29	4.27	0.10	0.24	0.10	5.48	0.14	0.41		0.21	0.03	0.03
2	1. 9～ 1.15	48	29	7.10	0.17	0.14	0.21	8.34	0.07	0.28		0.14	0.03	0.03
3	1.16～ 1.22	48	29	13.69	0.17	0.14	0.21	13.07	0.07	0.14	0.03	0.34		
4	1.23～ 1.29	48	29	17.52	0.62	0.21	0.28	11.97	0.03	0.31		0.34		
5	1.30～ 2. 5	48	29	22.92	1.03	0.07	0.17	11.72	0.10	0.14		0.21	0.03	0.03
6	2. 6～ 2.12	48	29	40.48	1.59	0.10	0.21	10.07	0.03	0.10		0.21		
7	2.13～ 2.19	48	29	46.44	0.69	0.14	0.28	11.28	0.17	0.17		0.28	0.03	
8	2.20～ 2.26	48	29	48.17	0.66	0.14	0.21	9.28	0.10	0.21		0.14	0.03	
9	2.27～ 3. 5	48	29	33.77	0.86	0.14	0.31	7.69	0.14	0.07		0.17		
10	3. 6～ 3.12	48	29	25.08	0.52	0.41	0.45	8.17	0.07	0.03		0.41		0.03
11	3.13～ 3.19	48	29	15.54	0.48	0.28	0.59	7.69	0.10	0.28		0.24		0.07
12	3.20～ 3.26	48	29	10.25	0.55	0.31	0.48	7.86	0.10	0.14		0.14		0.03
13	3.27～ 4. 2	48	29	3.90	0.24	0.28	0.34	9.90	0.14	0.17		0.24		
14	4. 3～ 4. 9	48	29	3.63	0.48	0.24	0.28	10.66		0.24		0.34	0.03	
15	4.10～ 4.16	48	29	1.83	0.90	0.24	0.34	12.41	0.03	0.10		0.24	0.41	0.07
16	4.17～ 4.23	48	29	1.13	0.90	0.21	0.79	12.52	0.07	0.24		0.21	0.52	0.03
合 計				295.71	9.97	3.28	5.24	158.10	1.38	3.03	0.03	3.86	1.14	0.34

B

2023年 感染症週報(眼科・基幹) 推移表

人

週	期間	定点数		701	702	902	903	904	905	907
		7 眼科	9 基幹	急性出血性結膜炎	流行性角結膜炎	細菌性髄膜炎	無菌性髄膜炎	マイコプラズマ肺炎	クラミジア肺炎	感染性胃腸炎(ロタウイルス)
1	1. 2~ 1. 8	7	5		1					
2	1. 9~ 1. 15	7	5		4					
3	1. 16~ 1. 22	7	5		3					
4	1. 23~ 1. 29	7	5		5			1		
5	1. 30~ 2. 5	7	5		5					
6	2. 6~ 2. 12	7	5		4			1		
7	2. 13~ 2. 19	7	5							
8	2. 20~ 2. 26	7	5		4			2		
9	2. 27~ 3. 5	7	5		2		1			
10	3. 6~ 3. 12	7	5		3					
11	3. 13~ 3. 19	7	5	1						
12	3. 20~ 3. 26	7	5		2					
13	3. 27~ 4. 2	7	5		2	1				1
14	4. 3~ 4. 9	7	5		1			2		
15	4. 10~ 4. 16	7	5		2		1	1		
16	4. 17~ 4. 23	7	5		2					
合計				1	40	1	2	7		1

B

2023年 感染症週報(眼科・基幹) 推移表 定点当たり患者発生数

人/定点

週	期間	定点数		701	702	902	903	904	905	907
		7 眼科	9 基幹	急性出血性結膜炎	流行性角結膜炎	細菌性髄膜炎	無菌性髄膜炎	マイコプラズマ肺炎	クラミジア肺炎	感染性胃腸炎(ロタウイルス)
1	1. 2~ 1. 8	7	5		0.14					
2	1. 9~ 1.15	7	5		0.57					
3	1.16~ 1.22	7	5		0.43					
4	1.23~ 1.29	7	5		0.71			0.20		
5	1.30~ 2. 5	7	5		0.71					
6	2. 6~ 2.12	7	5		0.57			0.20		
7	2.13~ 2.19	7	5							
8	2.20~ 2.26	7	5		0.57			0.40		
9	2.27~ 3. 5	7	5		0.29		0.20			
10	3. 6~ 3.12	7	5		0.43					
11	3.13~ 3.19	7	5	0.14						
12	3.20~ 3.26	7	5		0.29					
13	3.27~ 4. 2	7	5		0.29	0.20				0.20
14	4. 3~ 4. 9	7	5		0.14			0.40		
15	4.10~ 4.16	7	5		0.29		0.20	0.20		
16	4.17~ 4.23	7	5		0.29					
合計				0.14	5.71	0.20	0.40	1.40		0.20

B

全数把握対象疾患の年齢階級別等届出状況

2023年第16週（4／17～4／23）

一類感染症： 報告はありませんでした。

二類感染症： 結核（金沢市：1名）の報告がありました。

三類感染症： 細菌性赤痢（能登北部：1名）の報告がありました。

 〃 ： 腸管出血性大腸菌感染症（南加賀：1名、石川中央：1名）の報告がありました。

四類感染症： E型肝炎（能登中部：1名）の報告がありました。

 〃 ： レジオネラ症（能登北部：1名）の報告がありました。

五類感染症： 侵襲性肺炎球菌感染症（南加賀：1名）の報告がありました。

 〃 ： 梅毒（金沢市：1名）の報告がありました。

※（ ）内は、届出を受理した保健所であり、患者の住所を示すものではありません。

（年齢階級別疾患届出数）

類型	疾患名	年齢(歳)										
		0～4	5～9	10～14	15～19	20～29	30～39	40～49	50～59	60～69	70以上	
二類	結核											1
三類	細菌性赤痢					1						
三類	腸管出血性大腸菌感染症						1				1	
四類	E型肝炎									1		
四類	レジオネラ症											1
五類	侵襲性肺炎球菌感染症	1										
五類	梅毒									1		

※本情報のデータは速報値であり、今後、調査などの結果に応じて最終的な確定値と若干異なる場合があります。