

2023年4週の疾患別保健所別報告数及び週推移表

(4週：1月23日～1月29日)

このファイルをご覧の方に

このファイルは、県内の指定医療機関から届出のあった週単位の定点把握対象疾患[※]の発生動向について、次の6つの項目に分けて集計してあります。

■ 感染症発生動向調査(週報)の保健所別発生状況……p. 1

■ 疾患別の患者発生状況……p. 2～14

- 5週連続して患者発生数が0となった場合、当疾患のページは省略します。

※ 平年：過去10年間の平均値のことを指します。

■ 疾患別・年齢階級別患者報告数……p. 15

- 県内の疾患別患者数を年齢階級別に集計した表です。

■ 2023年感染症週報(インフルエンザ[※]・小児科)推移表……p. 16～17

- インフルエンザと小児科定点対象感染症の患者数及び定点あたり患者数の週推移表です。

■ 2023年感染症週報(眼科・基幹)推移表……p. 18～19

- 眼科と基幹定点対象感染症の患者数及び定点あたり患者数の週推移表です。

■ 全数把握対象疾患の年齢階級別等届出状況……p. 20

- 今週届出のあった全数把握対象疾患を年齢階級別等に集計した表です。

※ 週単位の定点把握対象疾患

種別	インフルエンザ [※] 定点	小児科定点	眼科定点	基幹定点
定点数 (医療機関)	48	29	7	5
	(小児科・内科)	(小児科)	(眼科)	(患者を30人以上収容する病院で小児科・内科医療を提供しているもの)
対象感染症	インフルエンザ (鳥インフルエンザ及び 新型インフルエンザ等 感染症を除く)	RSウイルス感染症 咽頭結膜熱 A群 溶血性レンサ球菌 咽頭炎 感染性胃腸炎 水痘 手足口病 伝染性紅斑 突発性発しん ヘルパンギーナ 流行性耳下腺炎	急性出血性結膜炎 流行性角結膜炎	細菌性髄膜炎 無菌性髄膜炎 マイコプラズマ肺炎 クラミジア肺炎 (オウム病を除く) 感染性胃腸炎 (ロタウイルス)

感染症発生動向調査（週報）の保健所別発生状況												
		調査対象期間			定点当り		石川中央					備考
		前週 1/16~1/22	今週 1/23~1/29	増減	前年同週	今週 (4週)	南加賀 定点 10	金沢市 定点 16	石川中央 定点 10	能登中部 定点 7	能登北部 定点 5	
1	○ インフルエンザ	657	841	184	0.02	17.52	↑	↑	↓	↑	↑	新：今週新たに報告あり 矢印：前週に引き続き報告あり ↑ 増加 ↓ 減少 → 同数 ▽：前週に報告あり、今週報告なし
							南加賀 定点 6	金沢市 定点 10	石川中央 定点 6	能登中部 定点 4	能登北部 定点 3	
2	RSウイルス感染症	5	18	13	0.14	0.62			▽	↑		
3	咽頭結膜熱	4	6	2	0.48	0.21	↑	↑		▽		
4	A群溶血性レンサ球菌咽頭炎	6	8	2	1.07	0.28		→	↑	→	新	
5	感染性胃腸炎	379	347	△32	10.17	11.97	↑	↓	↓	↓	↑	
6	水痘	2	1	△1	—	0.03	▽	新	▽			
7	手足口病	4	9	5	0.28	0.31	↑	新			→	
8	伝染性紅斑	1	—	△1	—	—			▽			
9	突発性発しん	10	10	—	0.21	0.34	新	▽	→	▽	→	
10	ヘルパンギーナ	—	—	—	0.03	—						
11	流行性耳下腺炎	—	—	—	—	—						
							南加賀 定点 1	金沢市 定点 3	石川中央 定点 1	能登中部 定点 1	能登北部 定点 1	
12	急性出血性結膜炎	—	—	—	—	—						
13	流行性角結膜炎	3	5	2	—	0.71		新	↑			
							南加賀 定点 1	金沢市 定点 1	石川中央 定点 1	能登中部 定点 1	能登北部 定点 1	
14	細菌性髄膜炎	—	—	—	—	—						
15	無菌性髄膜炎	—	—	—	0.20	—						
16	マイコプラズマ肺炎	—	1	1	0.20	0.20	新					
17	クラミジア肺炎(オウム病除く)	—	—	—	—	—						
18	感染性胃腸炎(ロタウイルス)	—	—	—	—	—						
合計		1071	1246	175								

石川県感染症情報センター

※本週報は速報性を重視しておりますので、今後調査などの結果に応じて、若干の変更が生じることがあります。

◎：(警報)大きな流行の発生・継続が疑われること

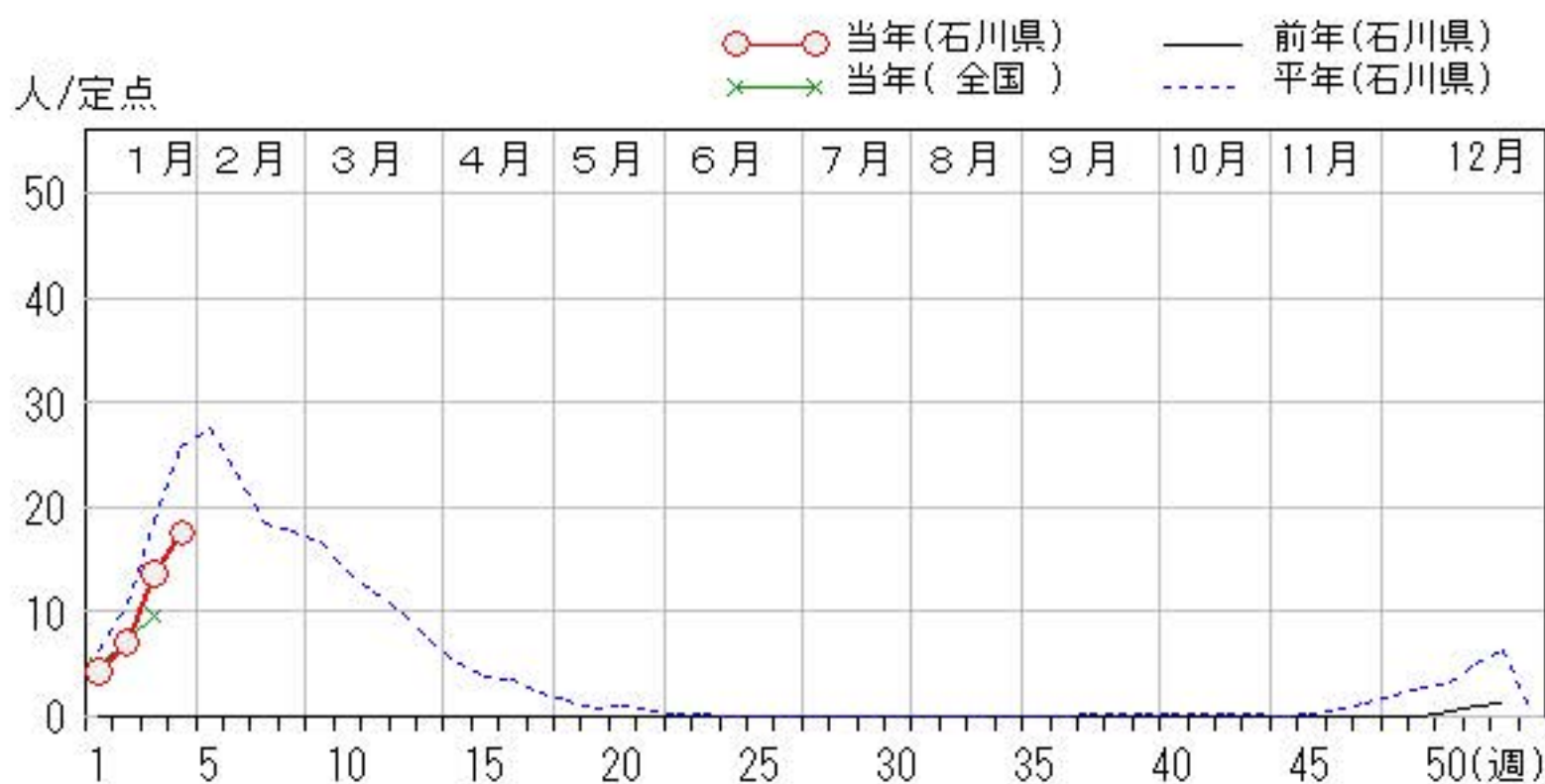
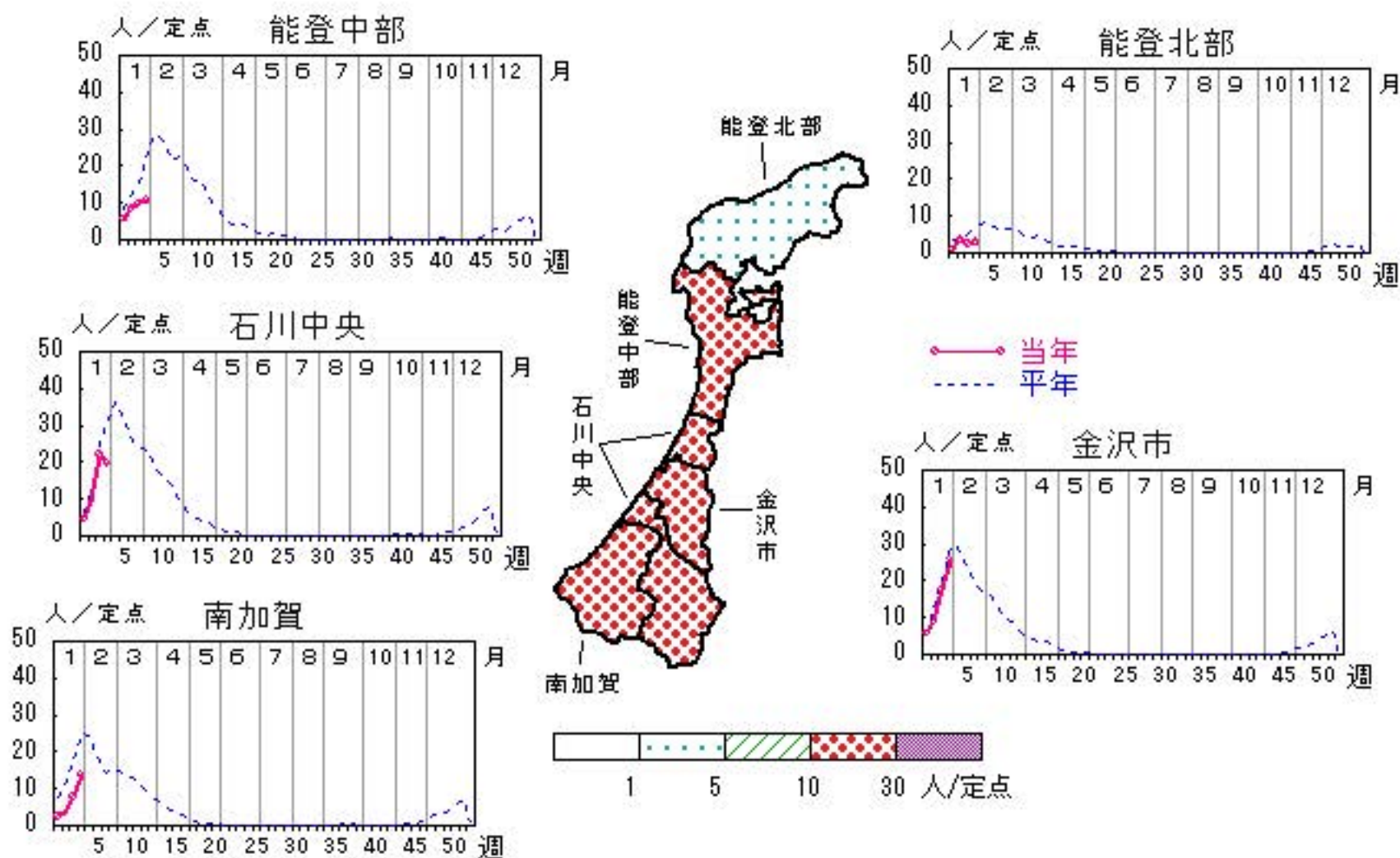
○：(注意報)流行の発生前であれば今後4週間以内に大きな流行が発生する可能性があること、流行発生後であればその流行がまだ終わっていない可能性があること

インフルエンザ

2022年52週～2023年4週

上段: 定点からの患者報告数
下段: 定点あたりの患者数

	52週	1週	2週	3週	4週
石川県	63 1.31	205 4.27	341 7.10	657 13.69	841 17.52
金沢市	34 2.13	91 5.69	139 8.69	281 17.56	414 25.88
南加賀	3 0.30	25 2.50	33 3.30	76 7.60	138 13.80
石川中央	9 0.90	45 4.50	93 9.30	219 21.90	197 19.70
能登中部	15 2.14	39 5.57	59 8.43	69 9.86	77 11.00
能登北部	2 0.40	5 1.00	17 3.40	12 2.40	15 3.00

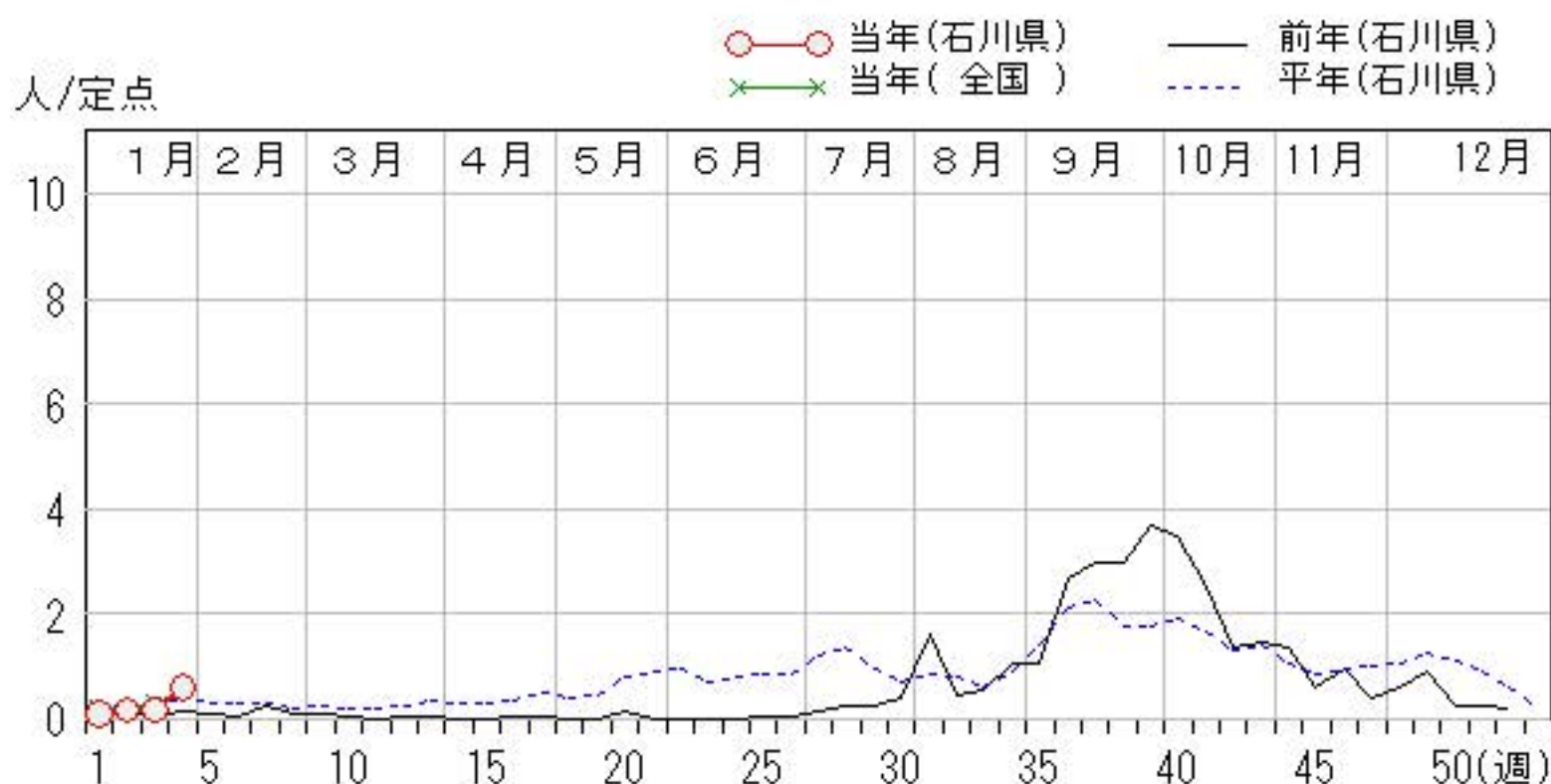
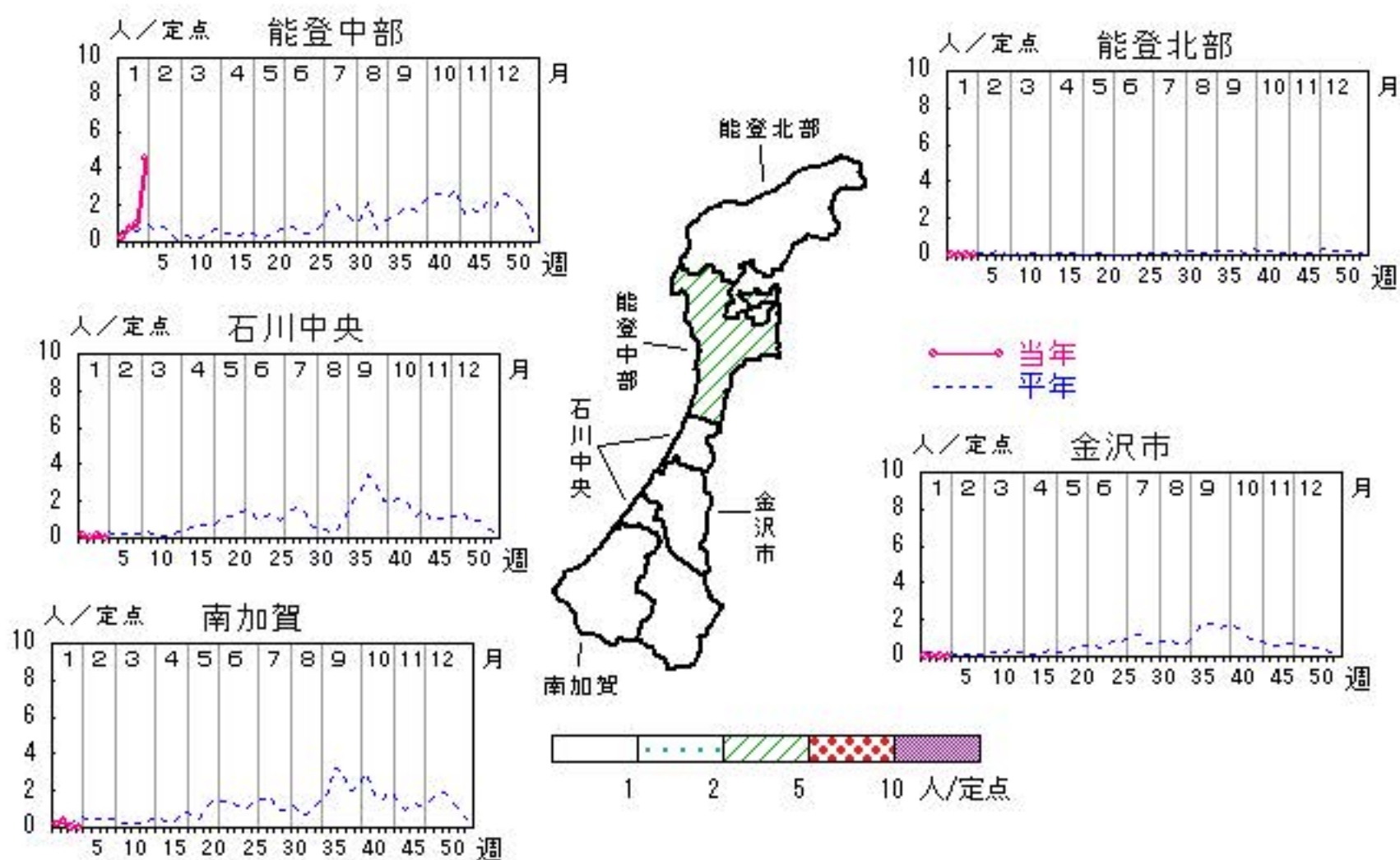


RSウイルス感染症

2022年52週～2023年4週

上段:定点からの患者報告数
下段:定点あたりの患者数

	52週	1週	2週	3週	4週
石川県	6 0.21	3 0.10	5 0.17	5 0.17	18 0.62
金沢市	0 0.00	0 0.00	0 0.00	0 0.00	0 0.00
南加賀	2 0.33	1 0.17	2 0.33	0 0.00	0 0.00
石川中央	4 0.67	1 0.17	0 0.00	1 0.17	0 0.00
能登中部	0 0.00	1 0.25	3 0.75	4 1.00	18 4.50
能登北部	0 0.00	0 0.00	0 0.00	0 0.00	0 0.00

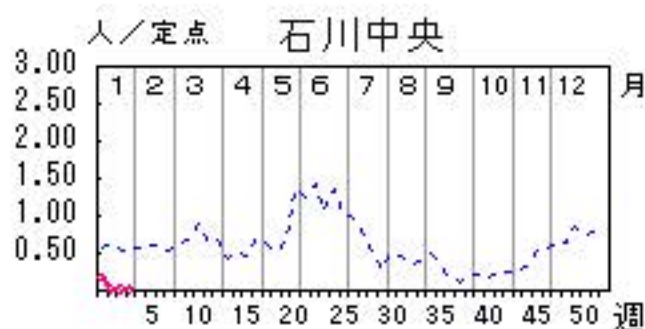
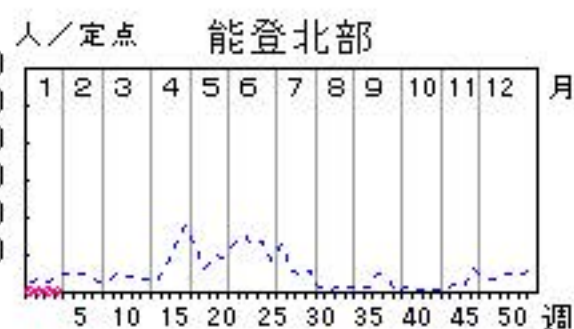
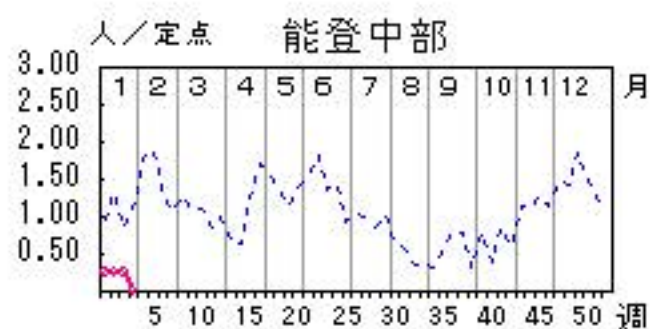


咽頭結膜熱

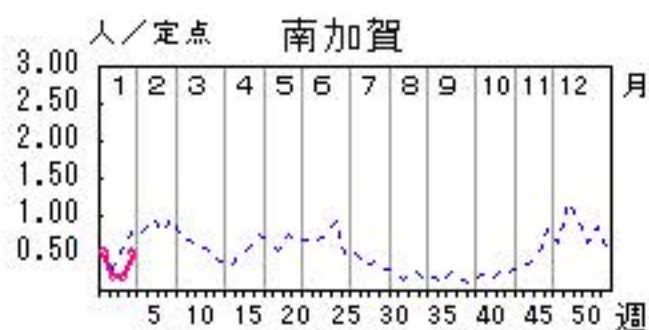
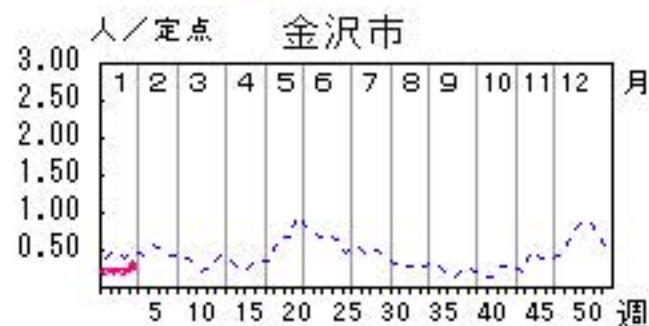
2022年52週～2023年4週

上段:定点からの患者報告数
下段:定点あたりの患者数

	52週	1週	2週	3週	4週
石川県	5 0.17	7 0.24	4 0.14	4 0.14	6 0.21
金沢市	2 0.20	2 0.20	2 0.20	2 0.20	3 0.30
南加賀	2 0.33	3 0.50	1 0.17	1 0.17	3 0.50
石川中央	0 0.00	1 0.17	0 0.00	0 0.00	0 0.00
能登中部	1 0.25	1 0.25	1 0.25	1 0.25	0 0.00
能登北部	0 0.00	0 0.00	0 0.00	0 0.00	0 0.00

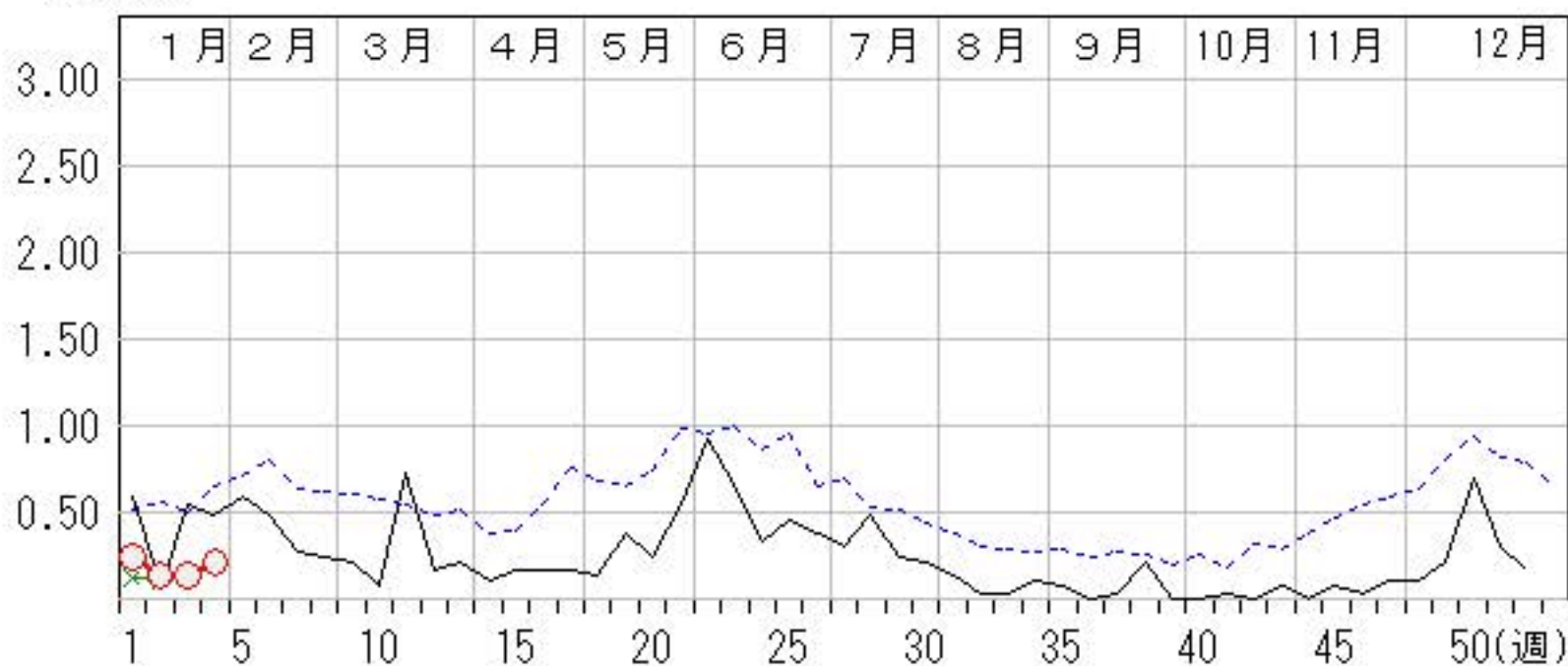


— 当年
- - - 平年



○ 当年(石川県) — 前年(石川県)
× 当年(全国) - - - 平年(石川県)

人/定点

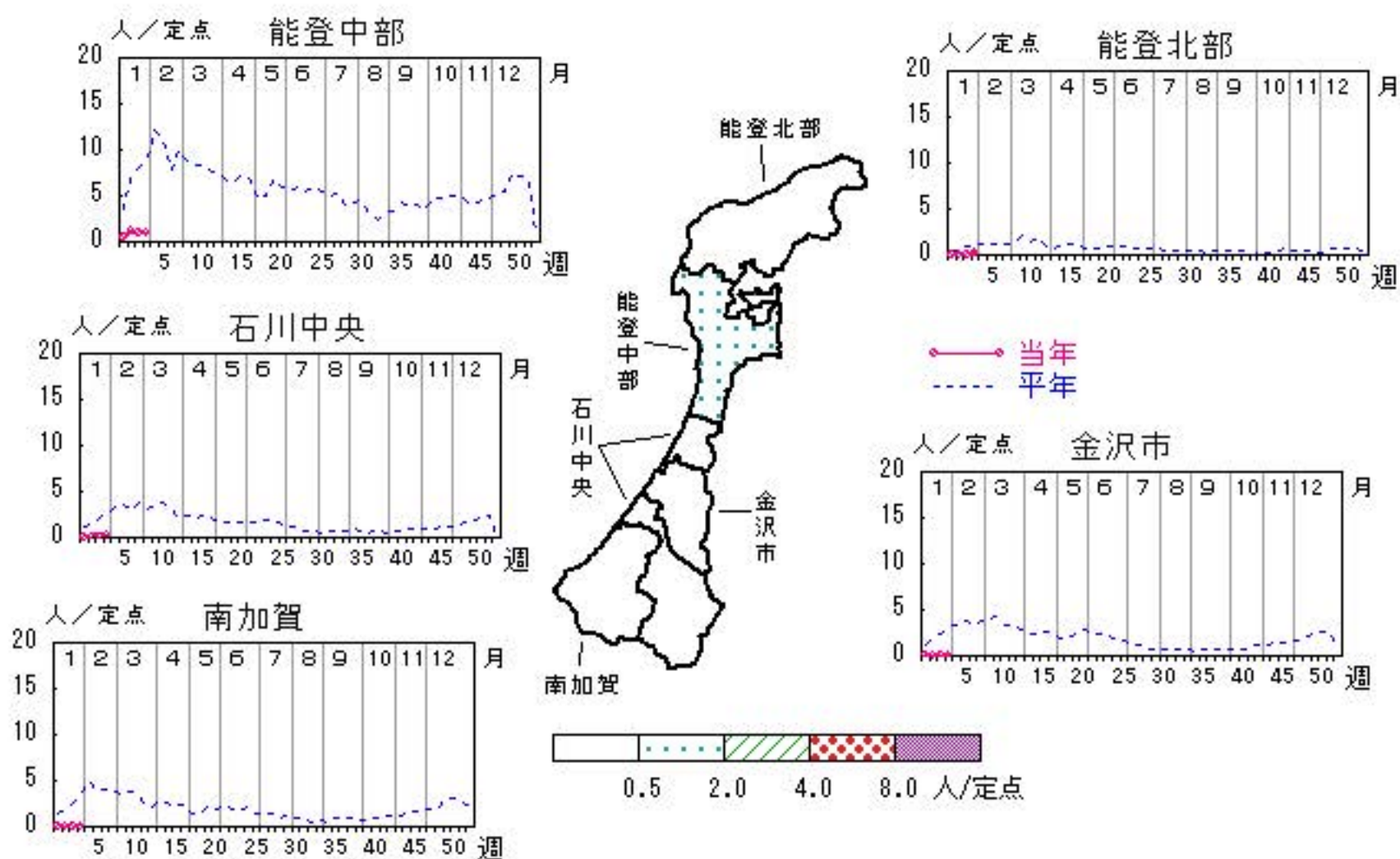


A群溶血性レンサ球菌咽頭炎

2022年52週～2023年4週

上段:定点からの患者報告数
下段:定点あたりの患者数

	52週	1週	2週	3週	4週
石川県	3 0.10	3 0.10	6 0.21	6 0.21	8 0.28
金沢市	0 0.00	1 0.10	0 0.00	1 0.10	1 0.10
南加賀	0 0.00	0 0.00	0 0.00	0 0.00	0 0.00
石川中央	1 0.17	0 0.00	1 0.17	1 0.17	2 0.33
能登中部	1 0.25	2 0.50	5 1.25	4 1.00	4 1.00
能登北部	1 0.33	0 0.00	0 0.00	0 0.00	1 0.33



人/定点

○ 当年(石川県) — 前年(石川県)
 × 当年(全国) - - - 平年(石川県)

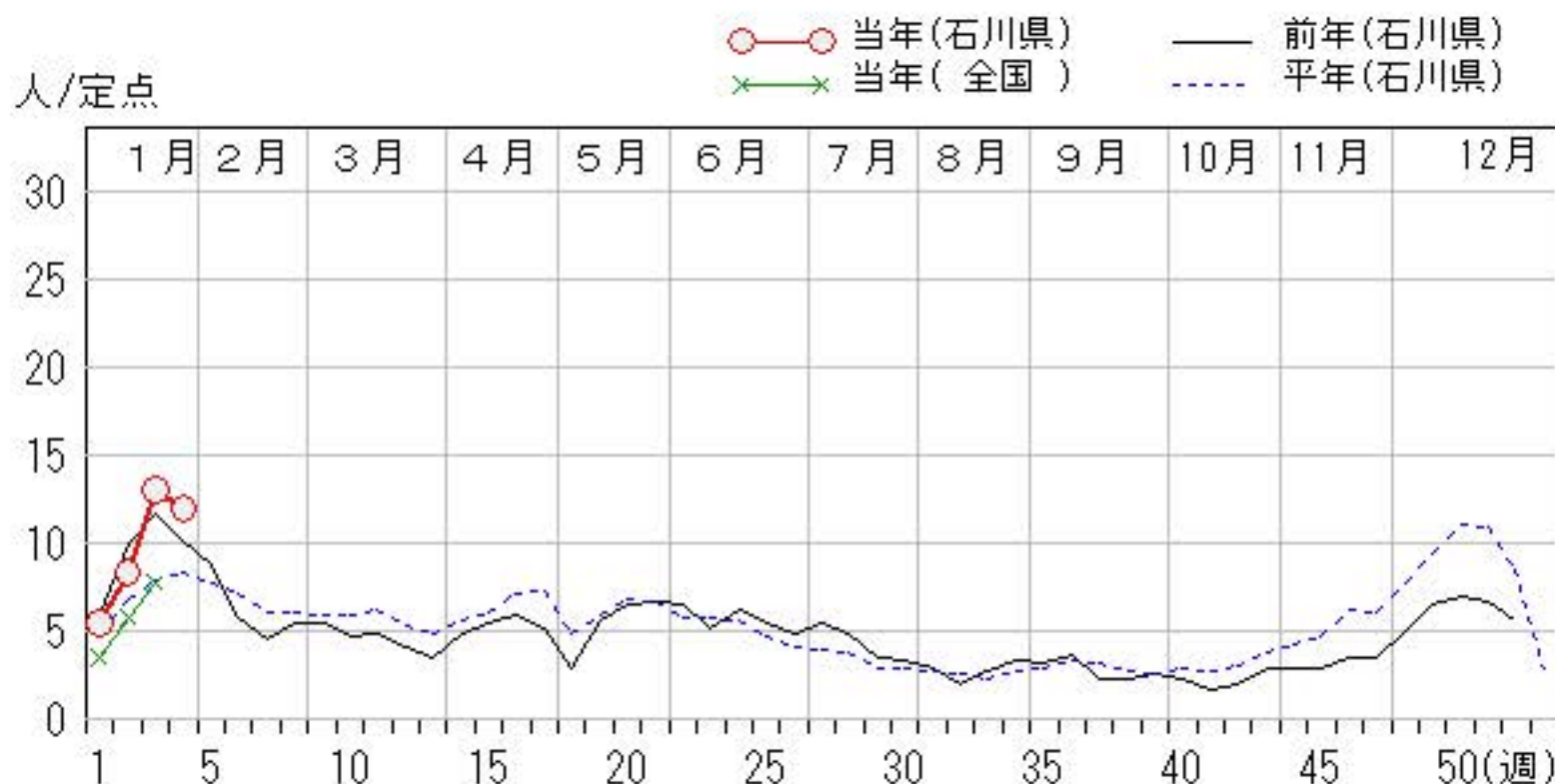
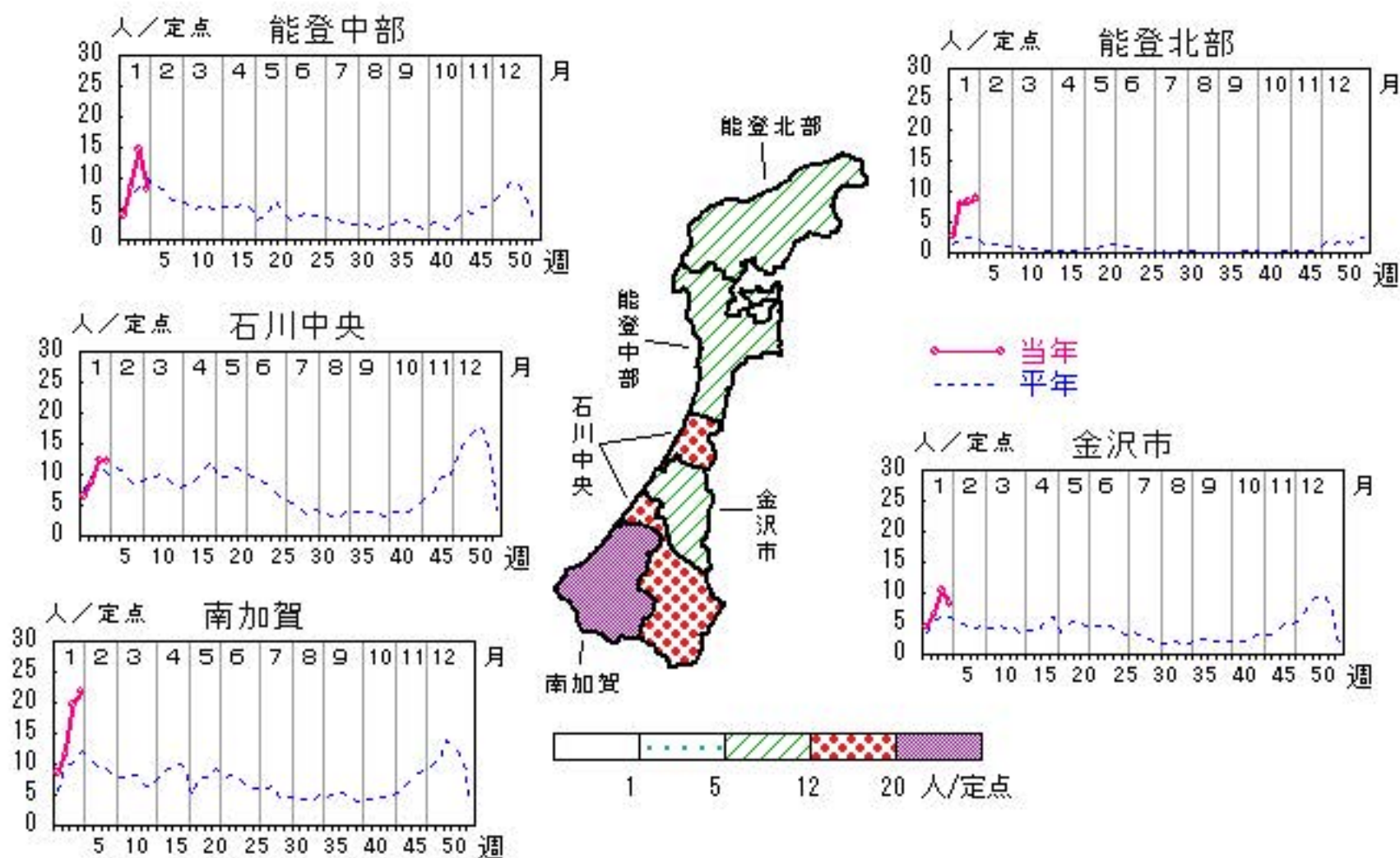


感染性胃腸炎

2022年52週～2023年4週

上段:定点からの患者報告数
下段:定点あたりの患者数

	52週	1週	2週	3週	4週
石川県	163 5.62	159 5.48	242 8.34	379 13.07	347 11.97
金沢市	71 7.10	45 4.50	64 6.40	103 10.30	83 8.30
南加賀	42 7.00	51 8.50	69 11.50	118 19.67	131 21.83
石川中央	25 4.17	39 6.50	51 8.50	74 12.33	73 12.17
能登中部	16 4.00	16 4.00	34 8.50	59 14.75	33 8.25
能登北部	9 3.00	8 2.67	24 8.00	25 8.33	27 9.00

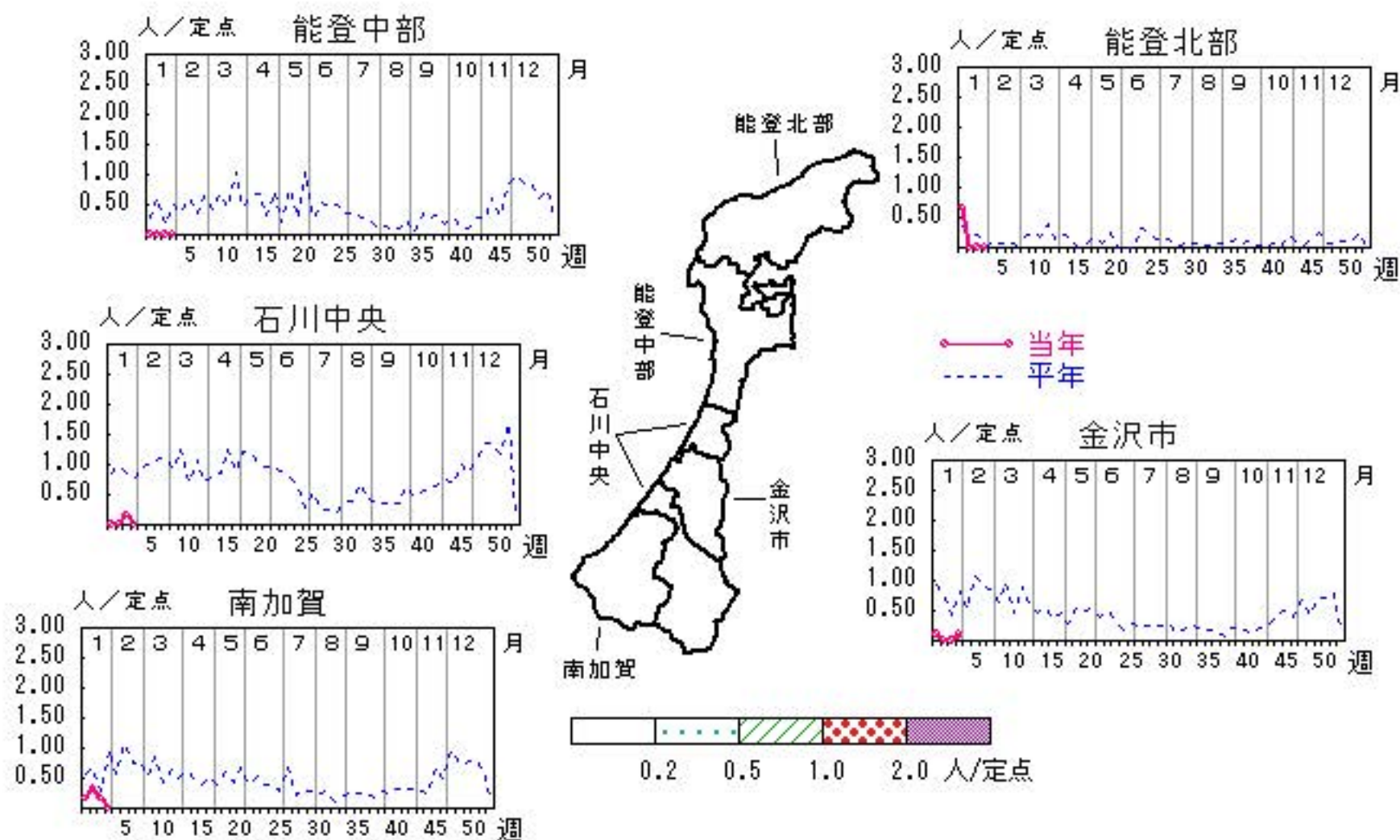


水痘

2022年52週～2023年4週

上段:定点からの患者報告数
下段:定点あたりの患者数

	52週	1週	2週	3週	4週
石川県	0 0.00	4 0.14	2 0.07	2 0.07	1 0.03
金沢市	0 0.00	1 0.10	0 0.00	0 0.00	1 0.10
南加賀	0 0.00	1 0.17	2 0.33	1 0.17	0 0.00
石川中央	0 0.00	0 0.00	0 0.00	1 0.17	0 0.00
能登中部	0 0.00	0 0.00	0 0.00	0 0.00	0 0.00
能登北部	0 0.00	2 0.67	0 0.00	0 0.00	0 0.00



人/定点

○ 当年(石川県) — 前年(石川県)
× 当年(全国) - - - 平年(石川県)

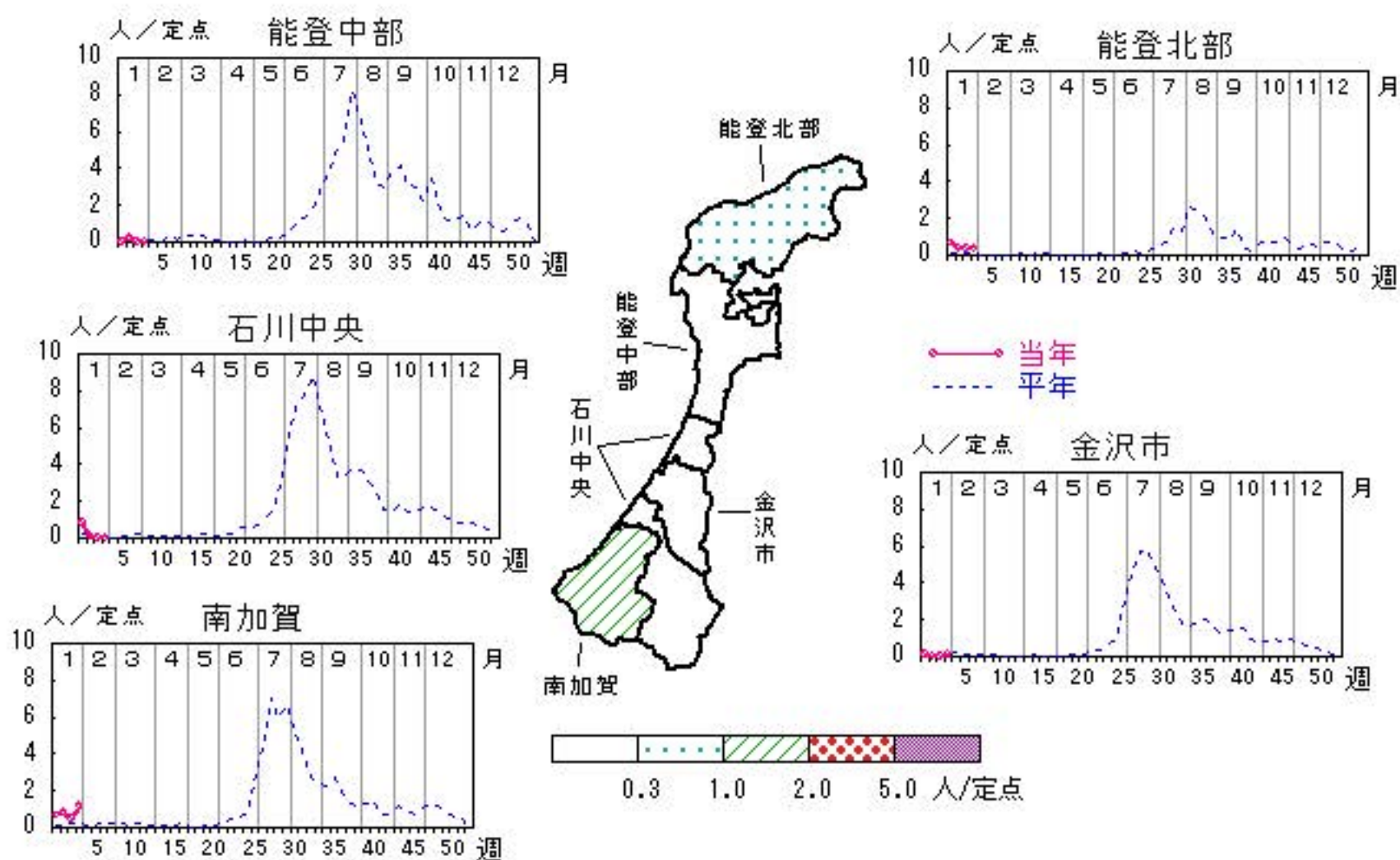


手足口病

2022年52週～2023年4週

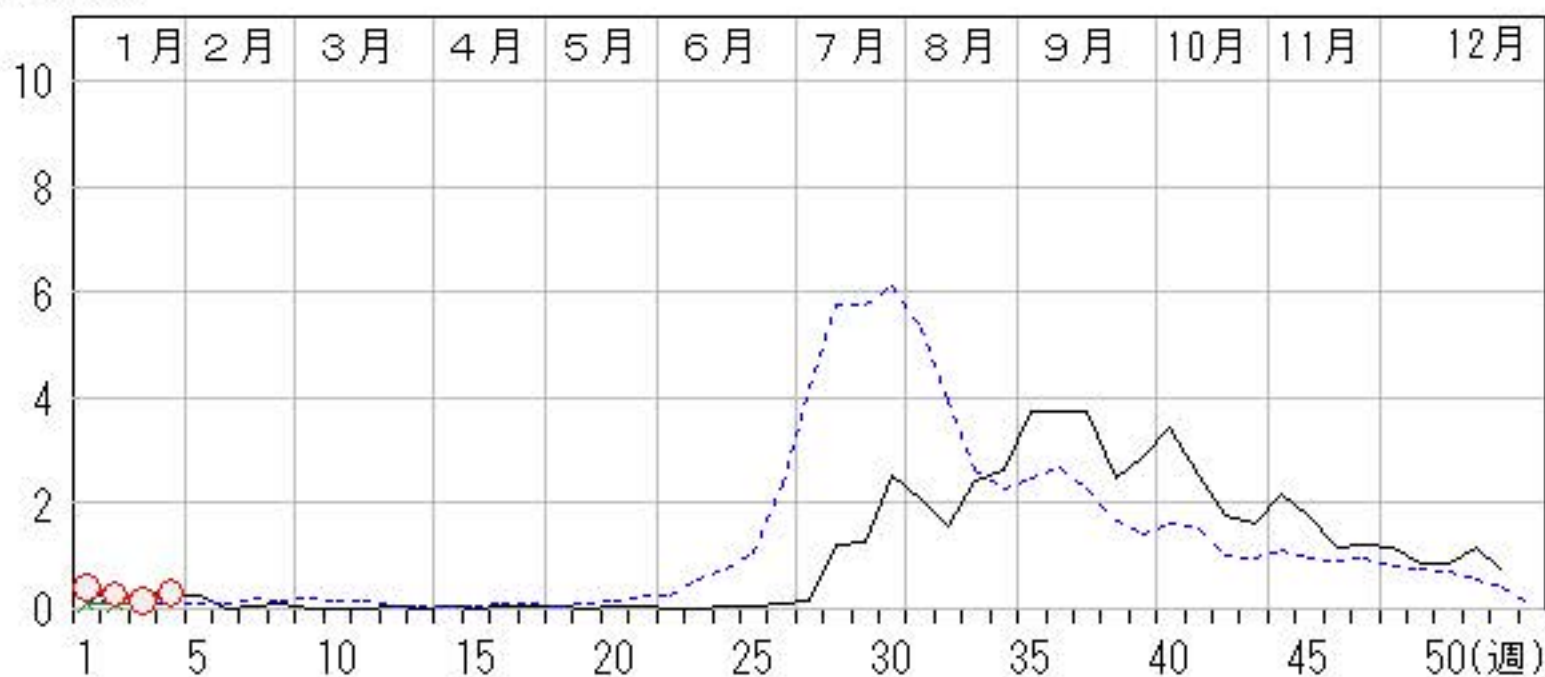
上段:定点からの患者報告数
下段:定点あたりの患者数

	52週	1週	2週	3週	4週
石川県	21 0.72	12 0.41	8 0.28	4 0.14	9 0.31
金沢市	4 0.40	1 0.10	0 0.00	0 0.00	1 0.10
南加賀	2 0.33	4 0.67	5 0.83	3 0.50	7 1.17
石川中央	1 0.17	5 0.83	1 0.17	0 0.00	0 0.00
能登中部	7 1.75	0 0.00	1 0.25	0 0.00	0 0.00
能登北部	7 2.33	2 0.67	1 0.33	1 0.33	1 0.33



人/定点

○—○ 当年(石川県) — 前年(石川県)
 ×—× 当年(全国) - - - 平年(石川県)

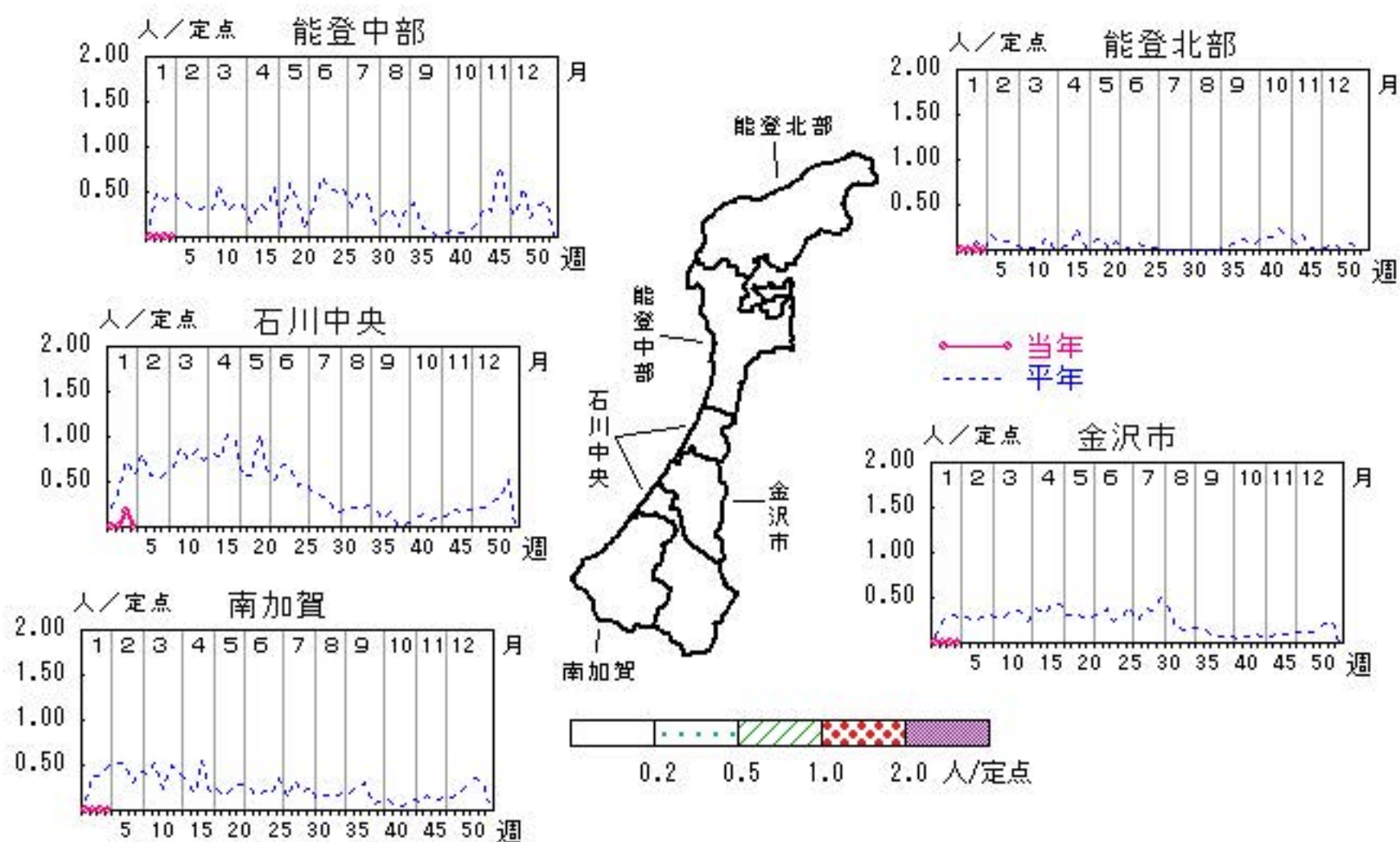


伝染性紅斑

2022年52週～2023年4週

上段:定点からの患者報告数
下段:定点あたりの患者数

	52週	1週	2週	3週	4週
石川県	0 0.00	0 0.00	0 0.00	1 0.03	0 0.00
金沢市	0 0.00	0 0.00	0 0.00	0 0.00	0 0.00
南加賀	0 0.00	0 0.00	0 0.00	0 0.00	0 0.00
石川中央	0 0.00	0 0.00	0 0.00	1 0.17	0 0.00
能登中部	0 0.00	0 0.00	0 0.00	0 0.00	0 0.00
能登北部	0 0.00	0 0.00	0 0.00	0 0.00	0 0.00



人/定点

○ 当年(石川県) — 前年(石川県)
 × 当年(全国) - - - 平年(石川県)

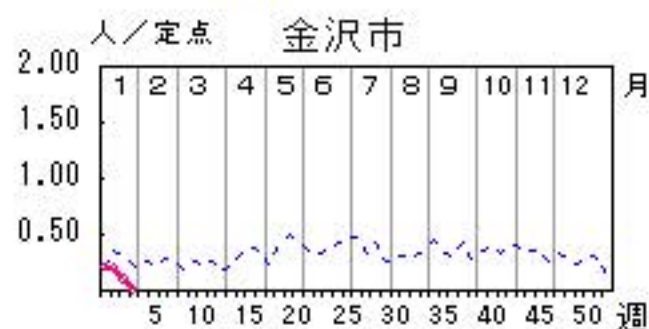
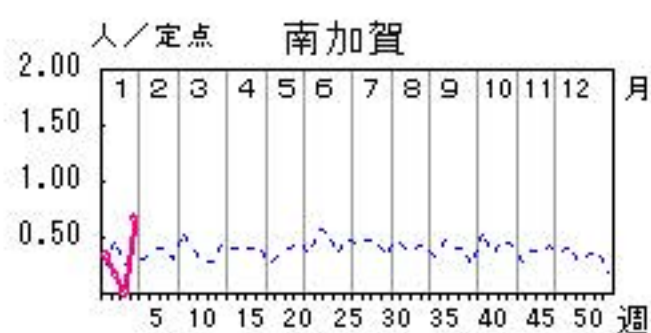
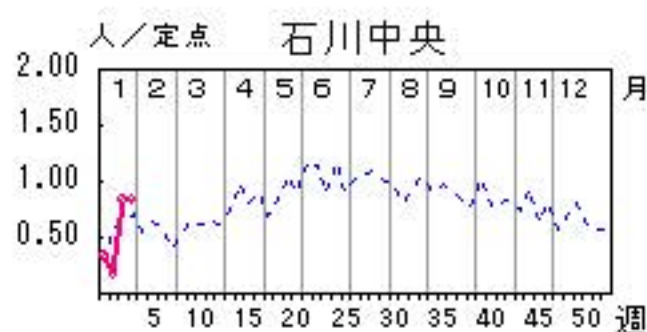
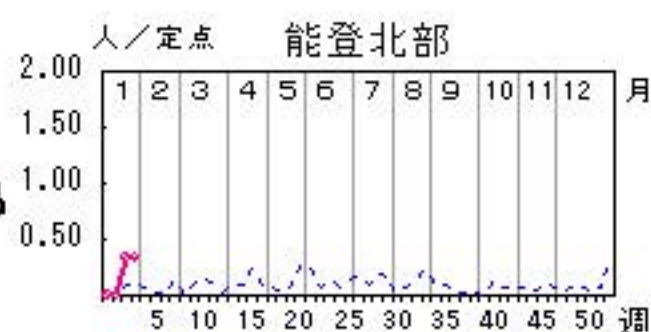
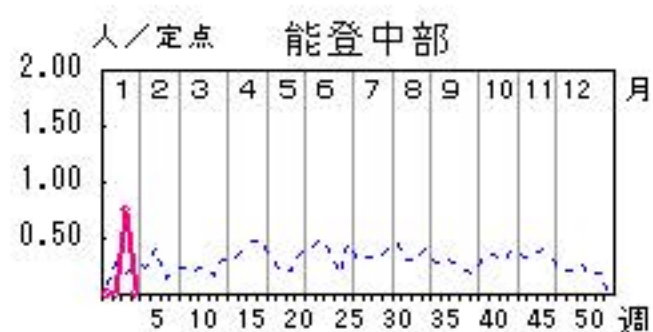


突発性発しん

2022年52週～2023年4週

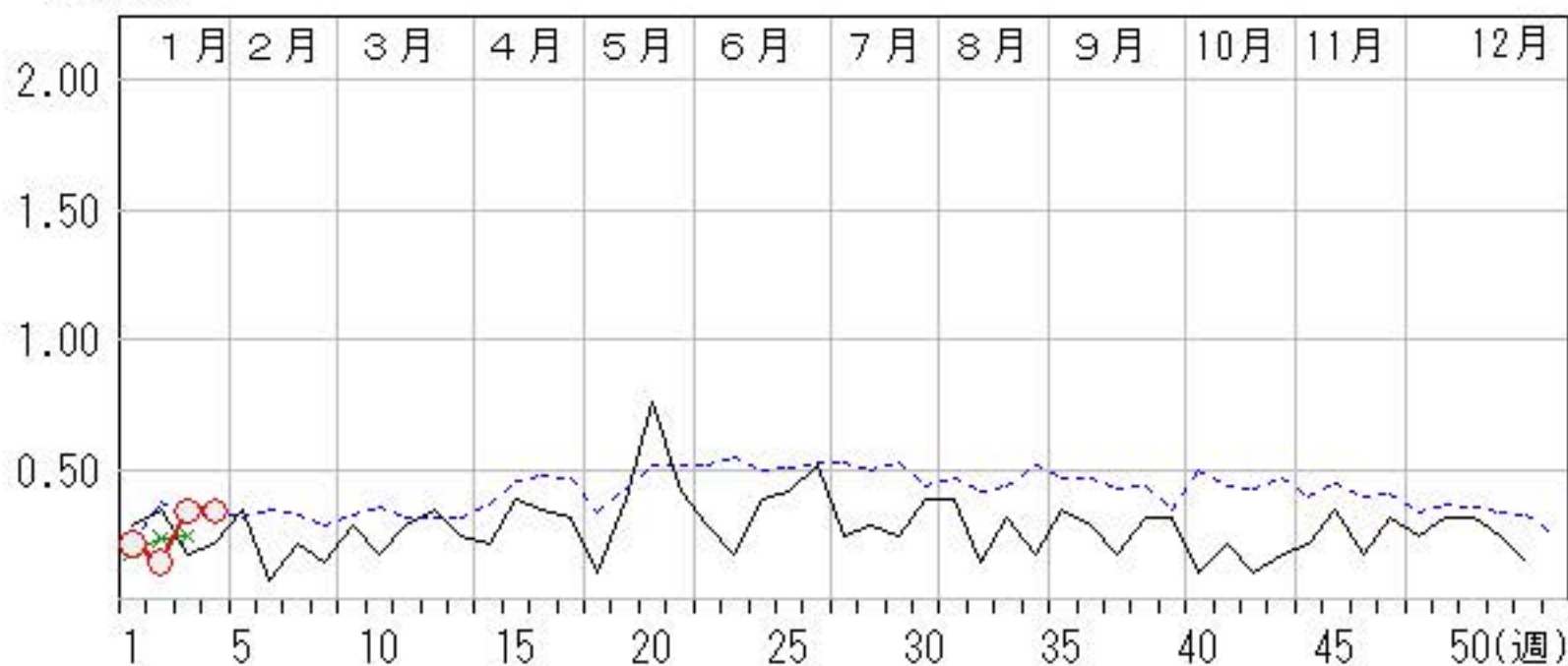
上段: 定点からの患者報告数
下段: 定点あたりの患者数

	52週	1週	2週	3週	4週
石川県	4 0.14	6 0.21	4 0.14	10 0.34	10 0.34
金沢市	2 0.20	2 0.20	2 0.20	1 0.10	0 0.00
南加賀	2 0.33	2 0.33	1 0.17	0 0.00	4 0.67
石川中央	0 0.00	2 0.33	1 0.17	5 0.83	5 0.83
能登中部	0 0.00	0 0.00	0 0.00	3 0.75	0 0.00
能登北部	0 0.00	0 0.00	0 0.00	1 0.33	1 0.33



人/定点

○ 当年(石川県) — 前年(石川県)
× 当年(全国) - - - 平年(石川県)

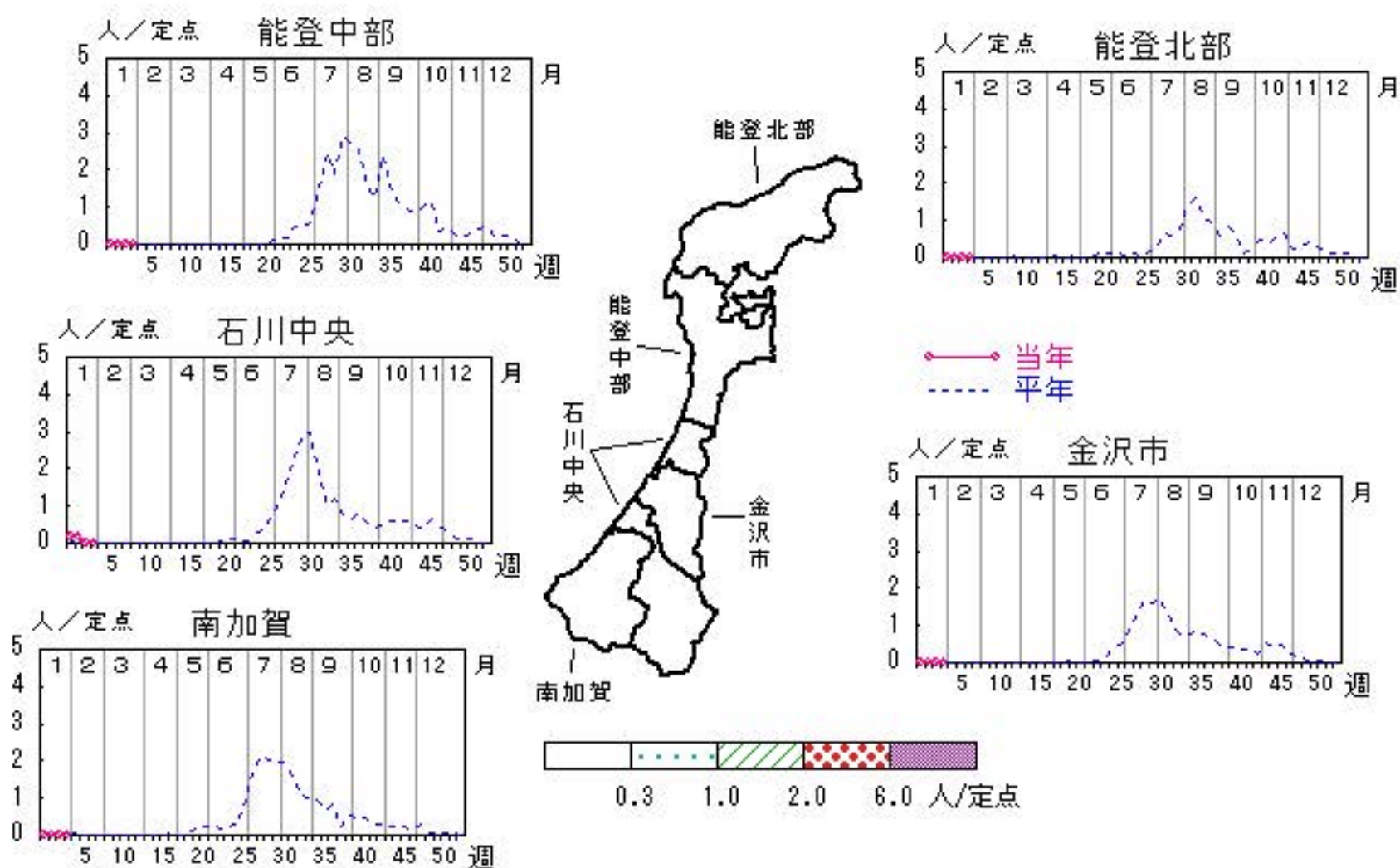


ヘルパンギーナ

2022年52週～2023年4週

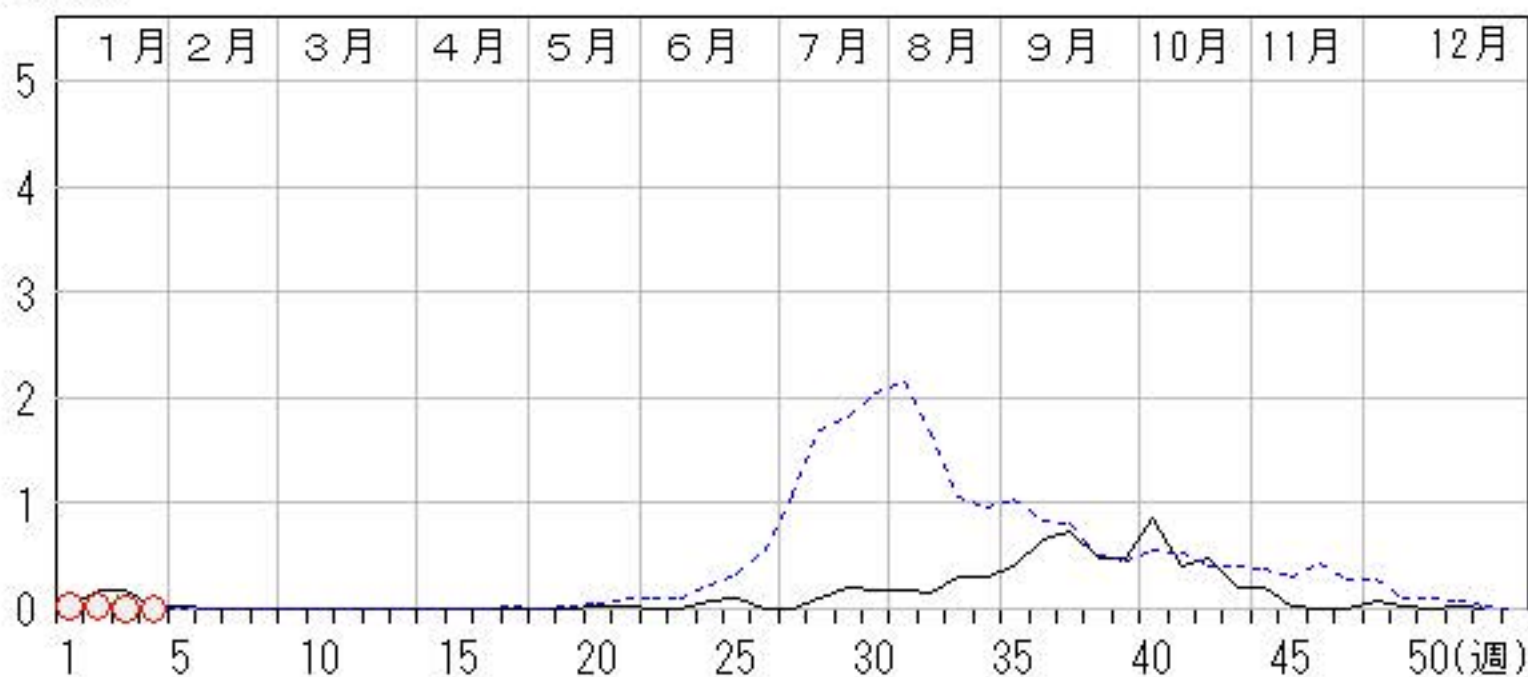
上段: 定点からの患者報告数
下段: 定点あたりの患者数

	52週	1週	2週	3週	4週
石川県	0 0.00	1 0.03	1 0.03	0 0.00	0 0.00
金沢市	0 0.00	0 0.00	0 0.00	0 0.00	0 0.00
南加賀	0 0.00	0 0.00	0 0.00	0 0.00	0 0.00
石川中央	0 0.00	1 0.17	1 0.17	0 0.00	0 0.00
能登中部	0 0.00	0 0.00	0 0.00	0 0.00	0 0.00
能登北部	0 0.00	0 0.00	0 0.00	0 0.00	0 0.00



人/定点

○—○ 当年(石川県) — 前年(石川県)
 ×—× 当年(全国) - - - 平年(石川県)

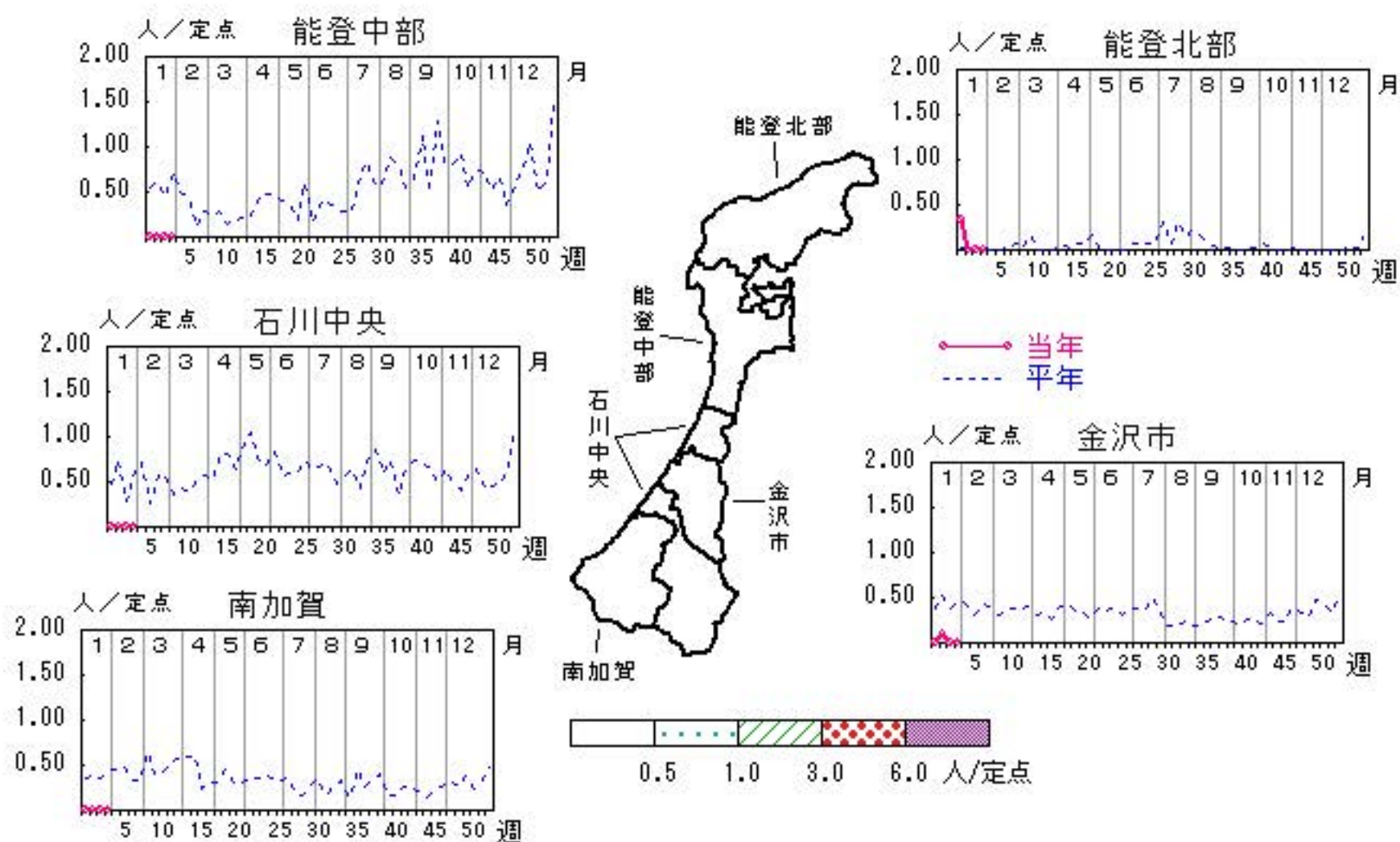


流行性耳下腺炎

2022年52週～2023年4週

上段:定点からの患者報告数
下段:定点あたりの患者数

	52週	1週	2週	3週	4週
石川県	2 0.07	1 0.03	1 0.03	0 0.00	0 0.00
金沢市	1 0.10	0 0.00	1 0.10	0 0.00	0 0.00
南加賀	0 0.00	0 0.00	0 0.00	0 0.00	0 0.00
石川中央	0 0.00	0 0.00	0 0.00	0 0.00	0 0.00
能登中部	0 0.00	0 0.00	0 0.00	0 0.00	0 0.00
能登北部	1 0.33	1 0.33	0 0.00	0 0.00	0 0.00



人/定点

○ 当年(石川県) — 前年(石川県)
 × 当年(全国) - - - 平年(石川県)

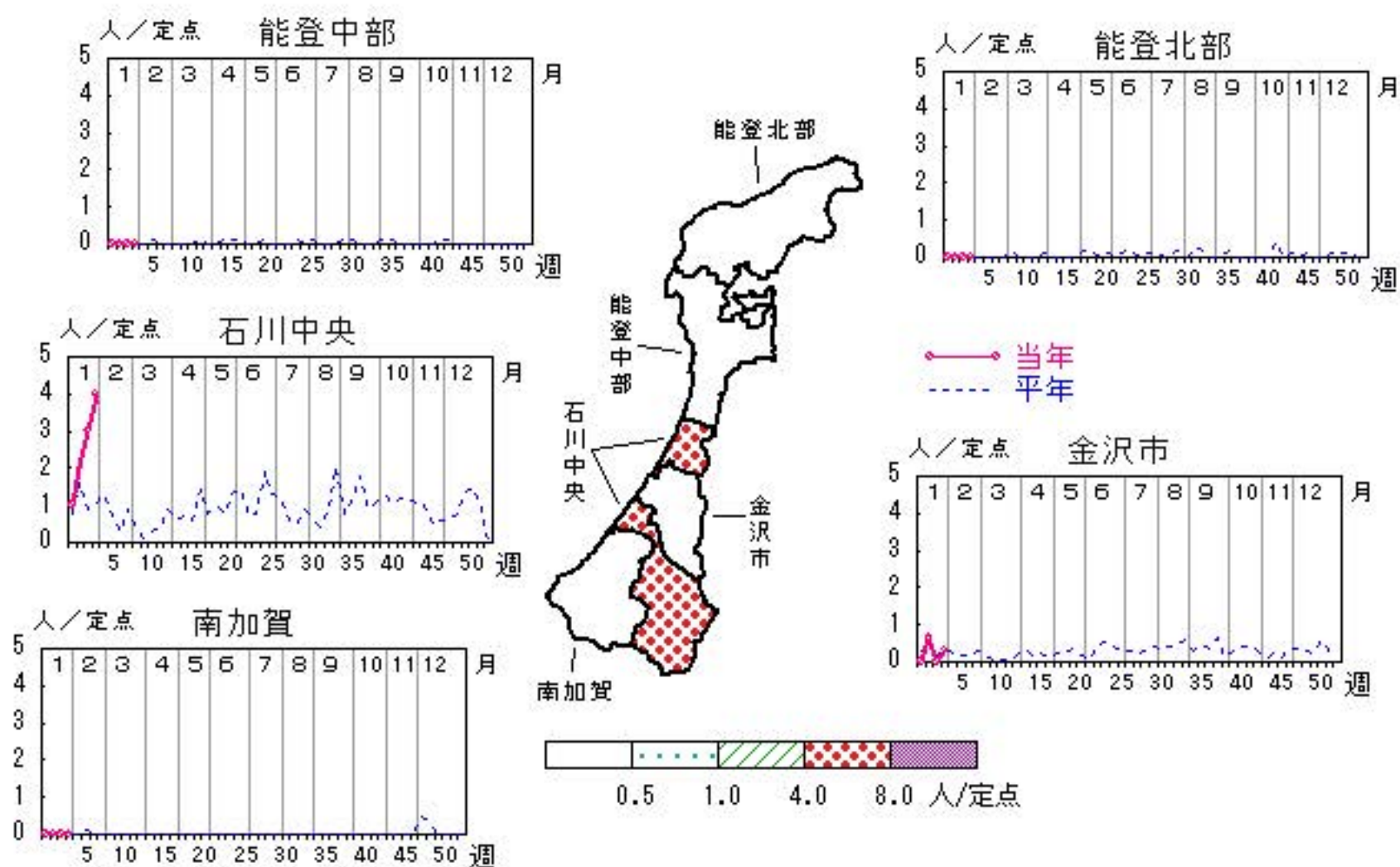


流行性角結膜炎

2022年52週～2023年4週

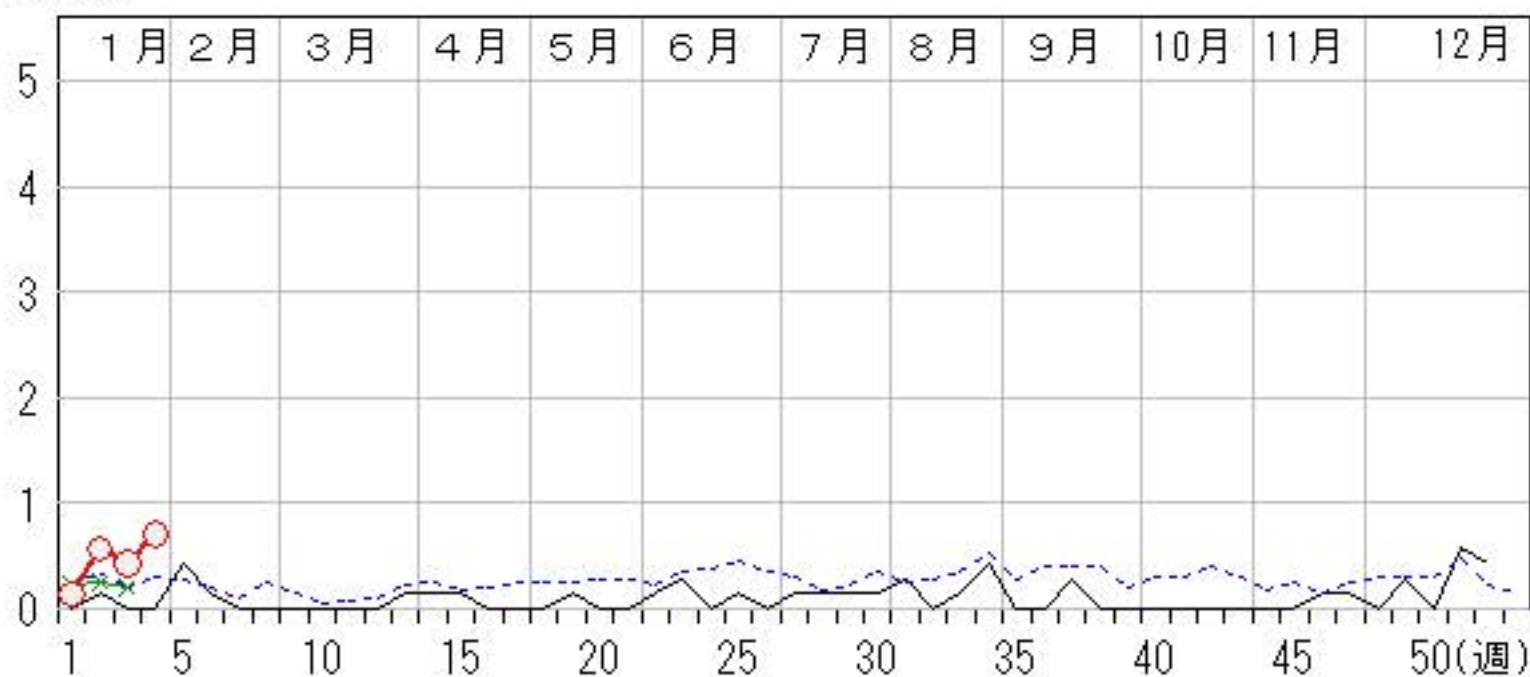
上段:定点からの患者報告数
下段:定点あたりの患者数

	52週	1週	2週	3週	4週
石川県	3 0.43	1 0.14	4 0.57	3 0.43	5 0.71
金沢市	1 0.33	0 0.00	2 0.67	0 0.00	1 0.33
南加賀	0 0.00	0 0.00	0 0.00	0 0.00	0 0.00
石川中央	2 2.00	1 1.00	2 2.00	3 3.00	4 4.00
能登中部	0 0.00	0 0.00	0 0.00	0 0.00	0 0.00
能登北部	0 0.00	0 0.00	0 0.00	0 0.00	0 0.00



人/定点

○—○ 当年(石川県) — 前年(石川県)
 ×—× 当年(全国) - - - 平年(石川県)

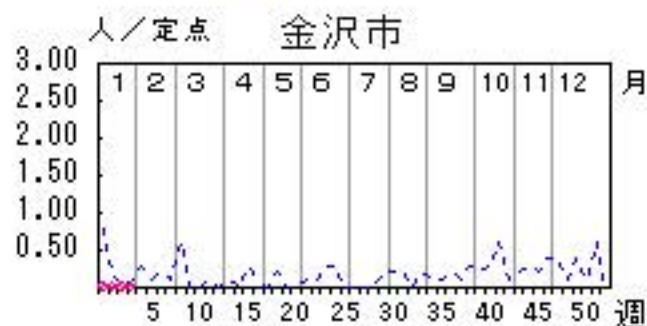
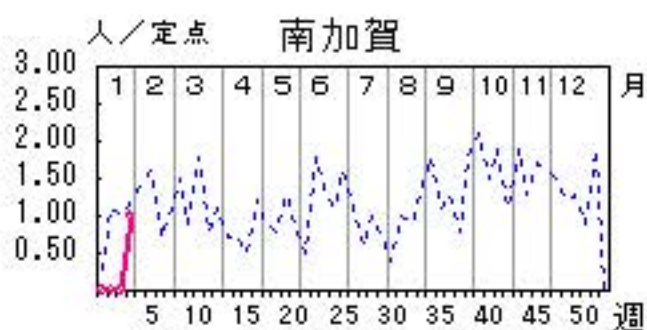
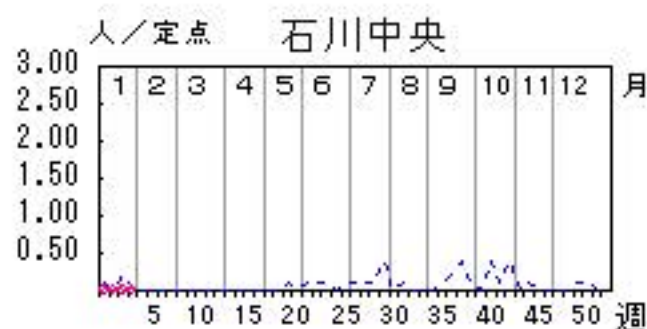
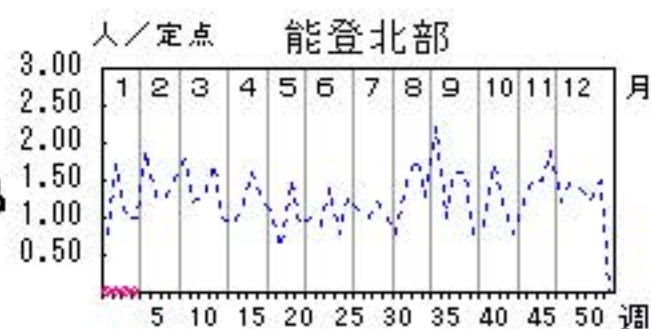
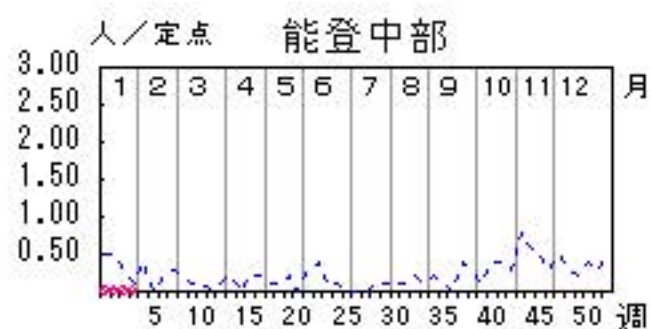


マイコプラズマ肺炎

2022年52週～2023年4週

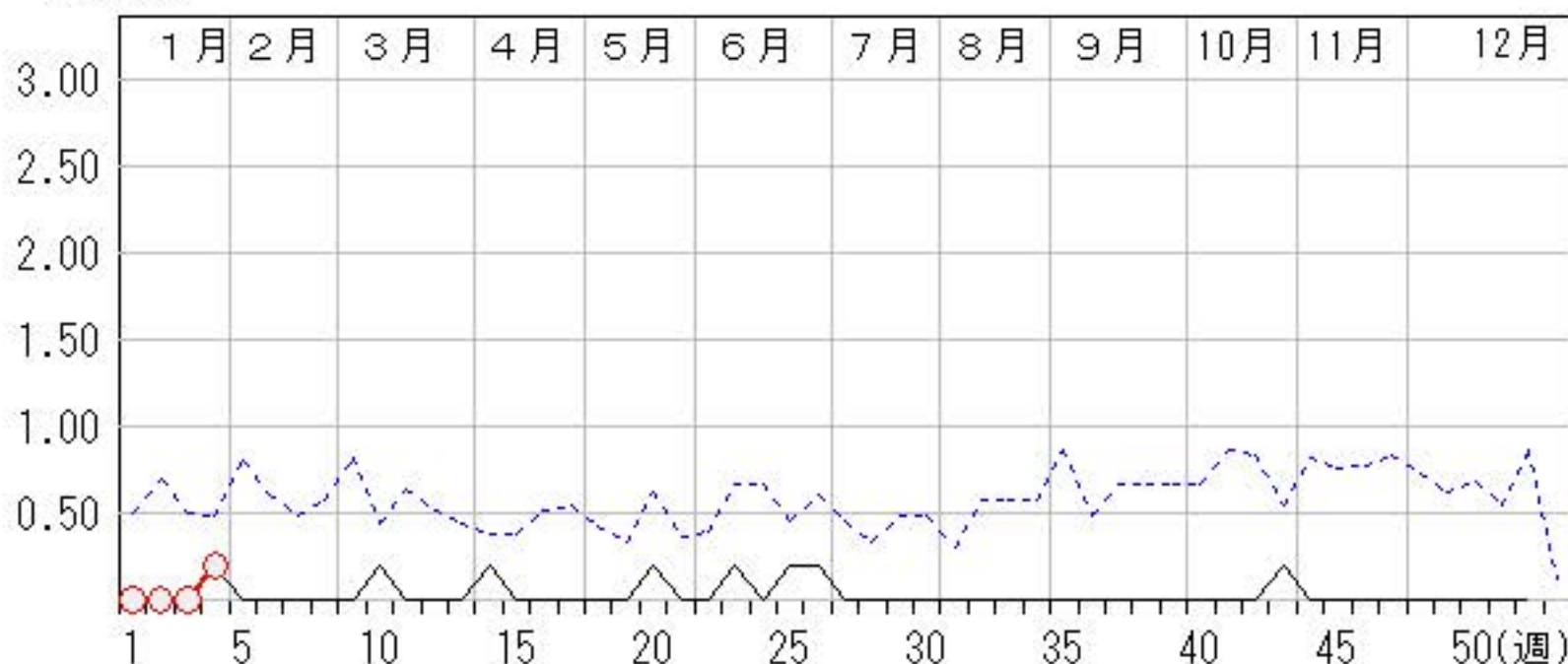
上段: 定点からの患者報告数
下段: 定点あたりの患者数

	52週	1週	2週	3週	4週
石川県	0 0.00	0 0.00	0 0.00	0 0.00	1 0.20
金沢市	0 0.00	0 0.00	0 0.00	0 0.00	0 0.00
南加賀	0 0.00	0 0.00	0 0.00	0 0.00	1 1.00
石川中央	0 0.00	0 0.00	0 0.00	0 0.00	0 0.00
能登中部	0 0.00	0 0.00	0 0.00	0 0.00	0 0.00
能登北部	0 0.00	0 0.00	0 0.00	0 0.00	0 0.00



人/定点

○—○ 当年(石川県) — 前年(石川県)
×—× 当年(全国) - - - 平年(石川県)



疾患別・年齢階級別患者報告数

2023年 第4週(石川県)

インフルエンザ	インフルエンザ	小児科	RSウイルス感染症	咽頭結膜熱	A群溶血性レンサ球菌咽頭炎	感染性胃腸炎	水痘	手足口病	伝染性紅斑	突発性発しん	ヘルパンギーナ	流行性耳下腺炎	眼科・基幹	急性出血性結膜炎	流行性角結膜炎	細菌性髄膜炎	無菌性髄膜炎	マイコプラズマ肺炎	クラミジア肺炎 (オウム病除く)	感染性胃腸炎(ロタウイルス)
計	841	計	18	6	8	347	1	9	10				計	5				1		
～5ヶ月	1	～5ヶ月				2							～5ヶ月							
～11ヶ月	6	～11ヶ月	2	2		17				1			～11ヶ月							
1歳	24	1歳	4	2		72		4		8			1歳							
2歳	33	2歳	9	1		62		3		1			2歳							
3歳	40	3歳	1		1	40		1					3歳	1				1		
4歳	71	4歳	2		2	47							4歳							
5歳	82	5歳			1	25		1					5歳							
6歳	70	6歳				22							6歳							
7歳	80	7歳		1	1	14							7歳							
8歳	98	8歳			2	9							8歳							
9歳	52	9歳				6							9歳							
10歳～14歳	167	10歳～14歳			1	8							10歳～14歳							
15歳～19歳	44	15歳～19歳				4	1						15歳～19歳							
20歳～29歳	9	20歳以上				19							20歳～29歳	1						
30歳～39歳	26												30歳～39歳	1						
40歳～49歳	20												40歳～49歳							
50歳～59歳	9												50歳～59歳	1						
60歳～69歳	7												60歳～69歳							
70歳～79歳	1												70歳以上	1						
80歳以上	1																			

2023年 感染症週報(インフルエンザ・小児科) 推移表

人

週	期間	定点数		501	600	601	602	603	604	605	606	607	610	612
		5 イン フ ル エン ザ	6 小 児 科	インフル エンザ	RSウ イルス 感染症	咽頭結 膜熱	A群溶 血性レ ンサ球 菌咽頭 炎	感染性 胃腸炎	水痘	手足口 病	伝染性 紅斑	突発性 発しん	ヘルパ ンキ ーナ	流行性 耳下腺 炎
1	1. 2～ 1. 8	48	29	205	3	7	3	159	4	12		6	1	1
2	1. 9～ 1.15	48	29	341	5	4	6	242	2	8		4	1	1
3	1.16～ 1.22	48	29	657	5	4	6	379	2	4	1	10		
4	1.23～ 1.29	48	29	841	18	6	8	347	1	9		10		
合 計				2,044	31	21	23	1,127	9	33	1	30	2	2

B

2023年 感染症週報(インフルエンザ・小児科) 推移表 定点当たり患者発生数

人/定点

週	期間	定点数		501	600	601	602	603	604	605	606	607	610	612
		5 イン フ ザ	6 小 児 科	インフル エンザ	RSウ イルス 感染症	咽頭結 膜熱	A群溶 血性レ ンサ球 菌咽頭 炎	感染性 胃腸炎	水痘	手足口 病	伝染性 紅斑	突発性 発しん	ヘルパ ンキ ーナ	流行性 耳下腺 炎
1	1. 2～ 1. 8	48	29	4.27	0.10	0.24	0.10	5.48	0.14	0.41		0.21	0.03	0.03
2	1. 9～ 1.15	48	29	7.10	0.17	0.14	0.21	8.34	0.07	0.28		0.14	0.03	0.03
3	1.16～ 1.22	48	29	13.69	0.17	0.14	0.21	13.07	0.07	0.14	0.03	0.34		
4	1.23～ 1.29	48	29	17.52	0.62	0.21	0.28	11.97	0.03	0.31		0.34		
合 計				42.58	1.07	0.72	0.79	38.86	0.31	1.14	0.03	1.03	0.07	0.07

B

2023年 感染症週報(眼科・基幹) 推移表

人

週	期間	定点数		701	702	902	903	904	905	907
		7 眼科	9 基幹	急性出血性結膜炎	流行性角結膜炎	細菌性髄膜炎	無菌性髄膜炎	マイコプラズマ肺炎	クラミジア肺炎	感染性胃腸炎(ロタウイルス)
1	1. 2～ 1. 8	7	5		1					
2	1. 9～ 1. 15	7	5		4					
3	1. 16～ 1. 22	7	5		3					
4	1. 23～ 1. 29	7	5		5			1		
合 計					13			1		

B

2023年 感染症週報(眼科・基幹) 推移表 定点当たり患者発生数

人／定点

週	期間	定点数		701	702	902	903	904	905	907
		7 眼科	9 基幹	急性出血性結膜炎	流行性角結膜炎	細菌性髄膜炎	無菌性髄膜炎	マイコプラズマ肺炎	クラミジア肺炎	感染性胃腸炎(ロタウイルス)
1	1. 2～ 1. 8	7	5		0.14					
2	1. 9～ 1.15	7	5		0.57					
3	1.16～ 1.22	7	5		0.43					
4	1.23～ 1.29	7	5		0.71			0.20		
合 計					1.86			0.20		

B

全数把握対象疾患の年齢階級別等届出状況

2023年第4週（1/23～1/29）

一類感染症： 報告はありませんでした。

二類感染症： 結核（南加賀：1名、石川中央：1名、能登中部：1名）の報告がありました。

三類感染症： 腸管出血性大腸菌感染症（金沢市：1名、南加賀：1名、石川中央：1名）の報告がありました。

四類感染症： 報告はありませんでした。

五類感染症： 報告はありませんでした。

※()内は、届出を受理した保健所であり、患者の住所を示すものではありません。

(年齢階級別疾患届出数)

類型	疾患名	年齢(歳)										
		0～4	5～9	10～14	15～19	20～29	30～39	40～49	50～59	60～69	70以上	
二類	結核											3
三類	腸管出血性大腸菌感染症				1	1		1				

※本情報のデータは速報値であり、今後、調査などの結果に応じて最終的な確定値と若干異なる場合があります。