

## 2022年8月の疾患別保健所別報告数

### このファイルをご覧の方に

このファイルは、県内の指定医療機関から届出のあった月単位の定点把握対象疾患<sup>\*</sup>の発生動向について、次の3つの項目に分けて集計してあります。

#### ■ 感染症発生動向調査(月報)の保健所別発生状況……p. 1

- 県内及び保健所管内の疾患別患者数について、前月等と比較集計した表です。

#### ■ 疾患別の患者発生状況……p. 2～6

- 5ヵ月連続して患者発生数が0となった場合、当疾患のページは省略します。  
※平年：過去10年間の平均値のことを指します。

#### ■ 疾患別・年齢階級別患者報告数……p. 7

- 県内の疾患別患者数を年齢階級別に分けて集計した表です。

※ 月単位の定点把握対象疾患

種別	性感染症定点	基幹定点
定点数 (医療機関)	10 (産婦人科・産科若しくは婦人科・泌尿器科又は皮膚科を標榜する医療機関)	5 (患者を300人以上収容する病院で小児科医療と内科医療を提供しているもの)
対象感染症	性器クラミジア感染症 性器ヘルペスウイルス感染症 尖圭コンジローマ 淋菌感染症	メチシリン耐性黄色ブドウ球菌感染症 ペニシリン耐性肺炎球菌感染症 薬剤耐性緑膿菌感染症

## 感 染 症 発 生 動 向 調 査 ( 月 報 ) の 保 健 所 別 発 生 状 況

	調 査 対 象 期 間			定 点 当 り		南加賀 定 点 2	石 川 中 央		能登中部 定 点 2	能登北部 定 点 1	備 考
	前 月 7月	今 月 8月	増 減	前年同月	今月 (8月)		金 沢 市 定 点 3	石 川 中 央 定 点 2			
1 性器クラミジア感染症	63	66	3	4.4	6.6	↓	↑	↓			新: 今月新たに報告あり
2 性器ヘルペスウイルス感染症	11	13	2	1.3	1.3	→	↑	→			
3 尖圭コンジローマ	7	12	5	0.6	1.2	↑	↑	→			
4 淋菌感染症	18	19	1	1.3	1.9	新	↓	↑			
矢印: 前月に引き続き報告あり ↑ 増加 ↓ 減少 → 同数											▽: 前月報告あり、今月報告なし
						南加賀 定 点 1	金 沢 市 定 点 1	石 川 中 央 定 点 1	能登中部 定 点 1	能登北部 定 点 1	
5 メチシリン耐性黄色ブドウ球菌感染症	15	15	—	4.2	3.0	↑	▽	↓	↑	▽	
6 ペニシリン耐性肺炎球菌感染症	—	—	—	—	—						
7 薬剤耐性緑膿菌感染症	—	—	—	—	—						
合 計	114	125	11								

※ 本月報は情報提供時の速報値であり、今後調査などの結果に応じて、若干の変更が生じる場合があります。

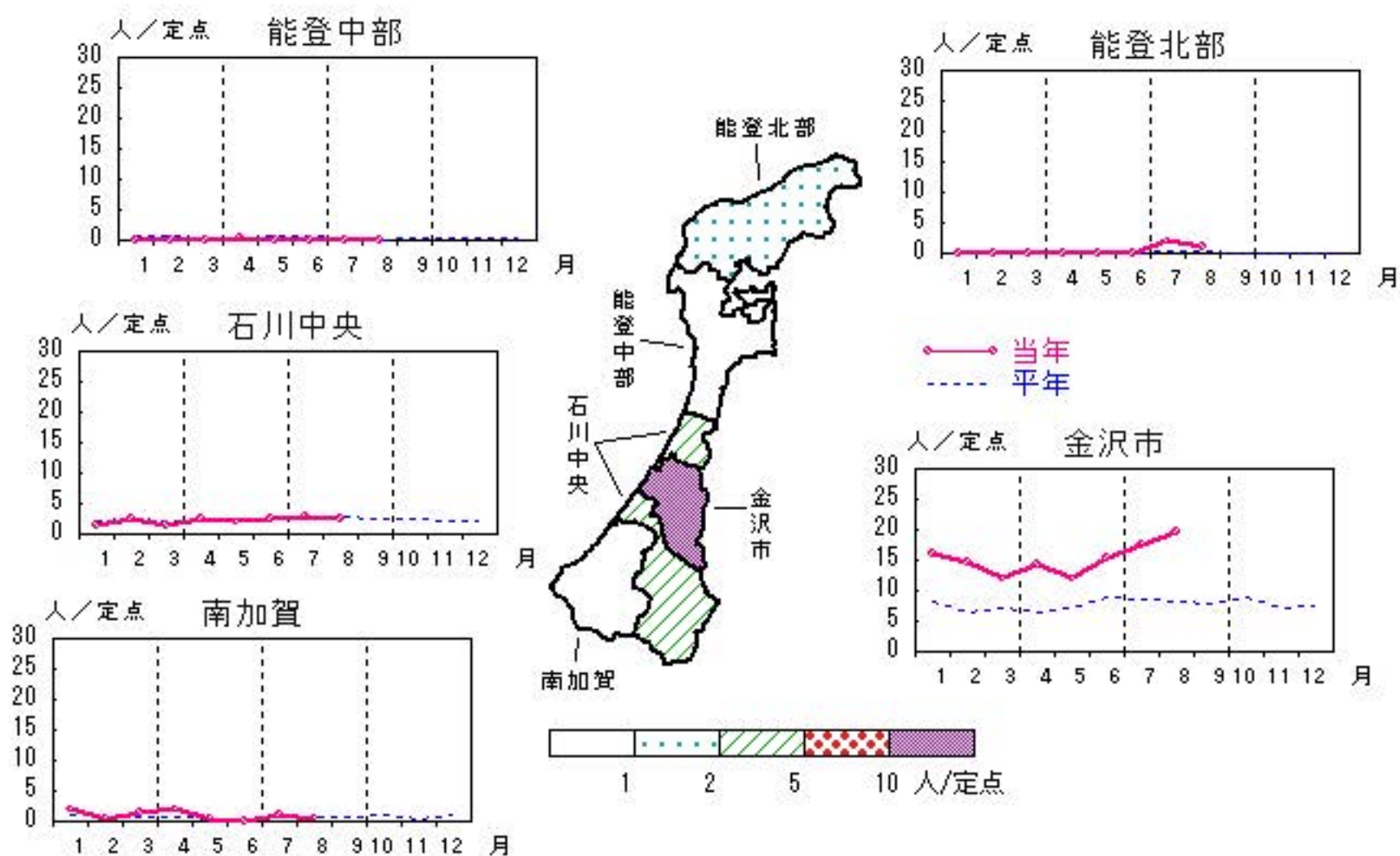
石川県感染症情報センター

# 性器クラミジア感染症

2022年 4月～ 8月

上段: 定点からの患者報告数  
下段: 定点あたりの患者数

	4月	5月	6月	7月	8月
石川県	53 5.30	41 4.10	51 5.10	63 6.30	66 6.60
金沢市	43 14.33	36 12.00	46 15.33	53 17.67	59 19.67
南加賀	4 2.00	1 0.50	0 0.00	2 1.00	1 0.50
石川中央	5 2.50	4 2.00	5 2.50	6 3.00	5 2.50
能登中部	1 0.50	0 0.00	0 0.00	0 0.00	0 0.00
能登北部	0 0.00	0 0.00	0 0.00	2 2.00	1 1.00

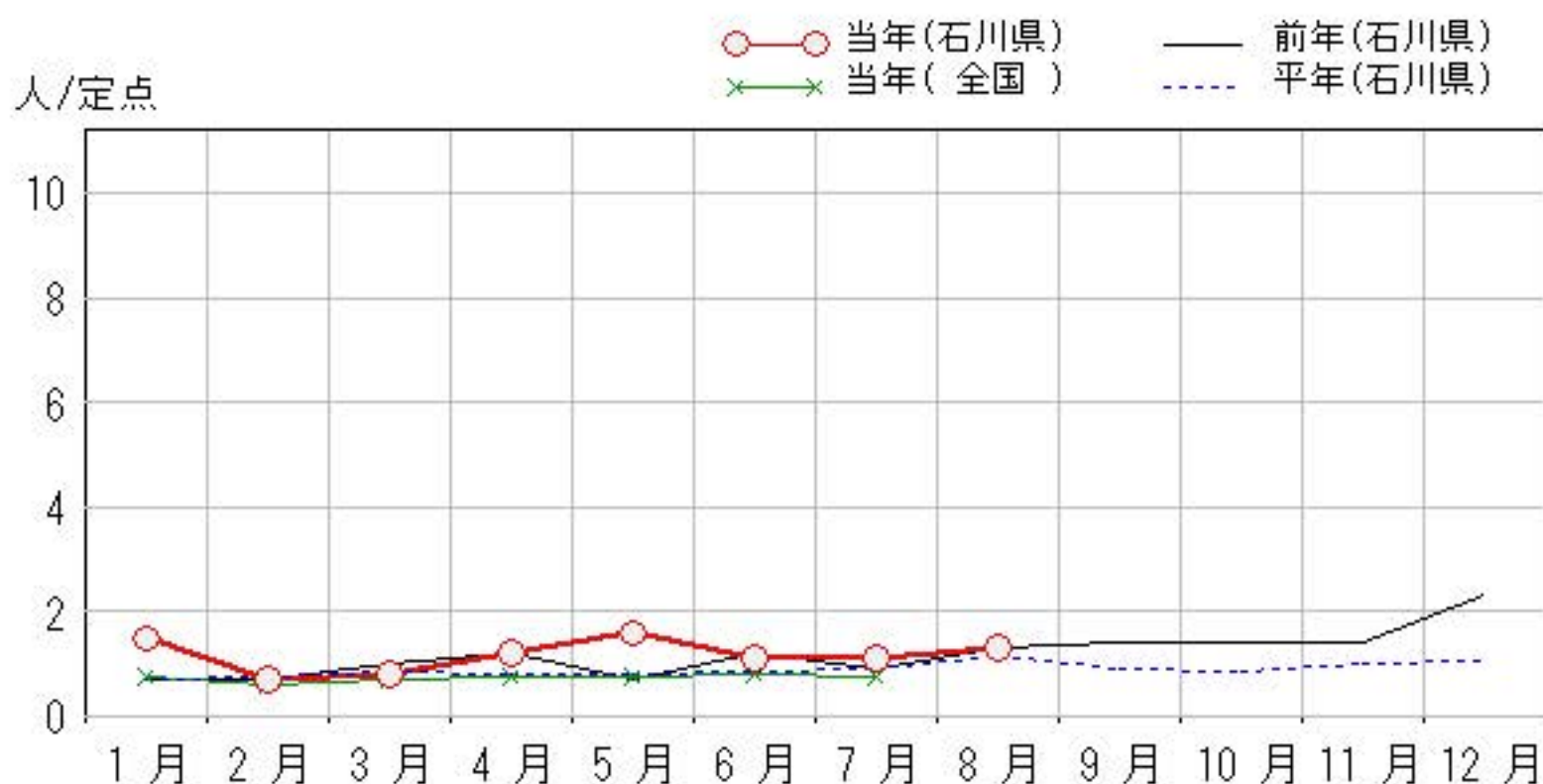
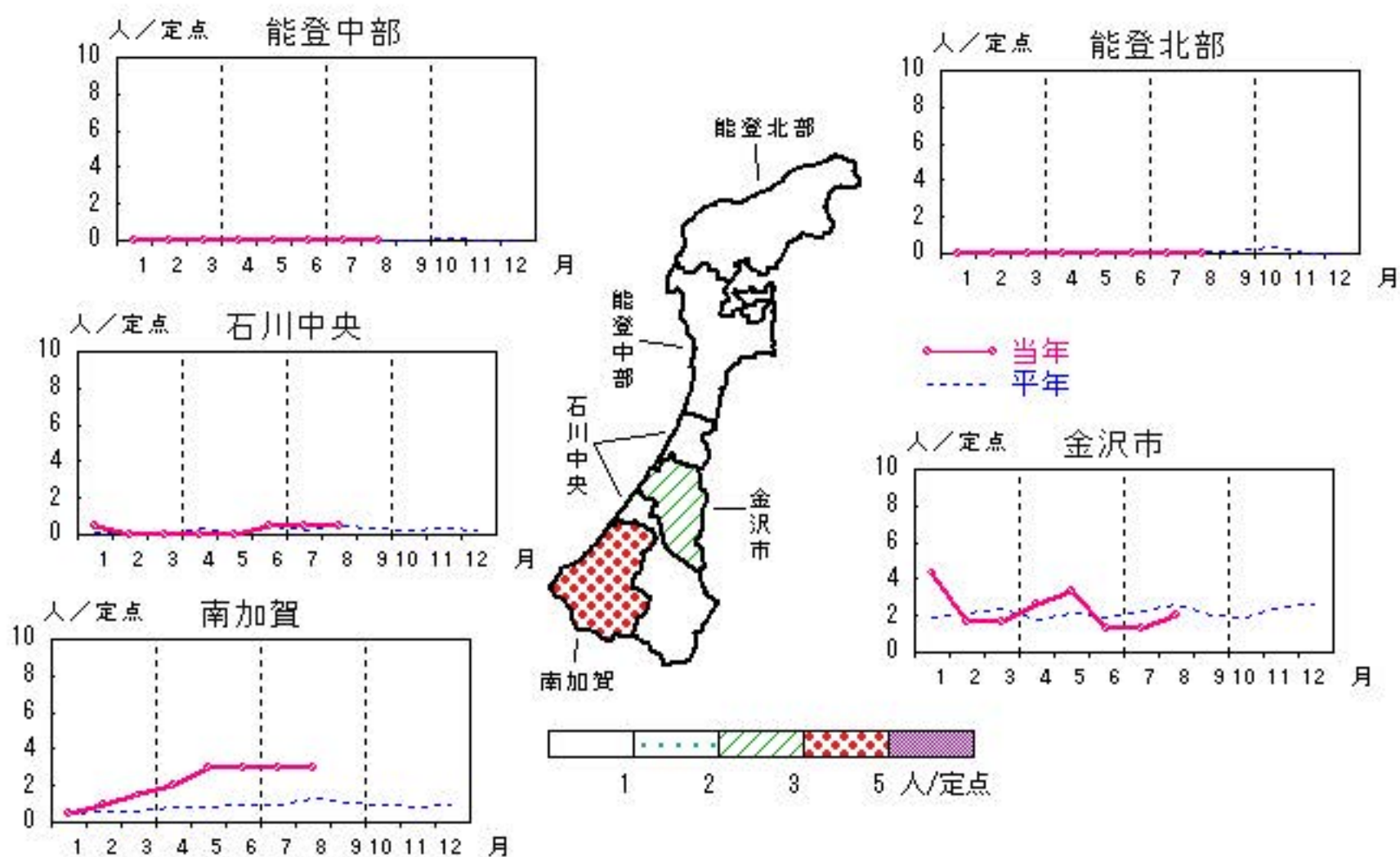


# 性器ヘルペスウィルス感染症

2022年 4月～ 8月

上段: 定点からの患者報告数  
下段: 定点あたりの患者数

	4月	5月	6月	7月	8月
石川県	12 <b>1.20</b>	16 <b>1.60</b>	11 <b>1.10</b>	11 <b>1.10</b>	13 <b>1.30</b>
金沢市	8 <b>2.67</b>	10 <b>3.33</b>	4 <b>1.33</b>	4 <b>1.33</b>	6 <b>2.00</b>
南加賀	4 <b>2.00</b>	6 <b>3.00</b>	6 <b>3.00</b>	6 <b>3.00</b>	6 <b>3.00</b>
石川中央	0 <b>0.00</b>	0 <b>0.00</b>	1 <b>0.50</b>	1 <b>0.50</b>	1 <b>0.50</b>
能登中部	0 <b>0.00</b>	0 <b>0.00</b>	0 <b>0.00</b>	0 <b>0.00</b>	0 <b>0.00</b>
能登北部	0 <b>0.00</b>	0 <b>0.00</b>	0 <b>0.00</b>	0 <b>0.00</b>	0 <b>0.00</b>



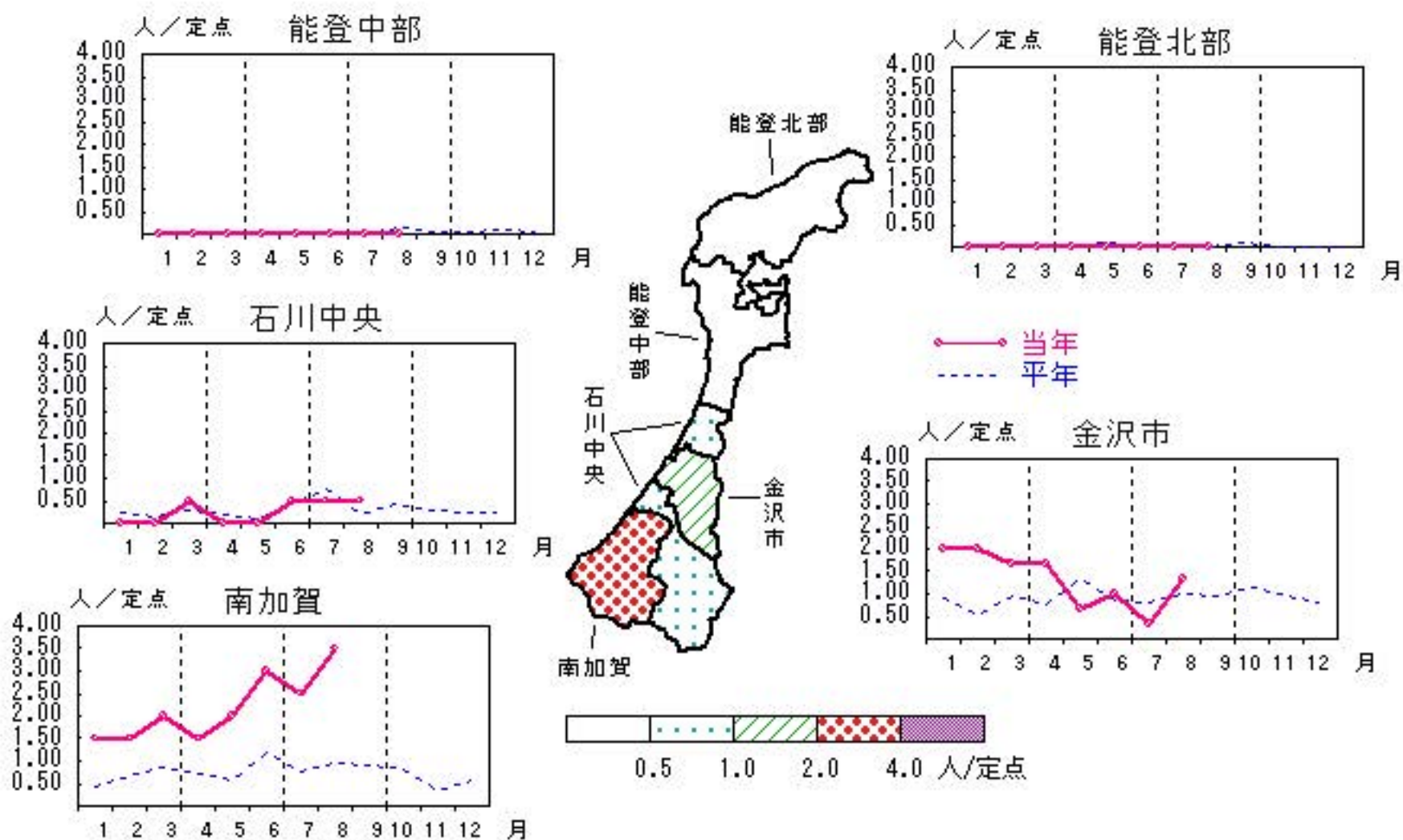


# 尖圭コンジローマ

2022年 4月～ 8月

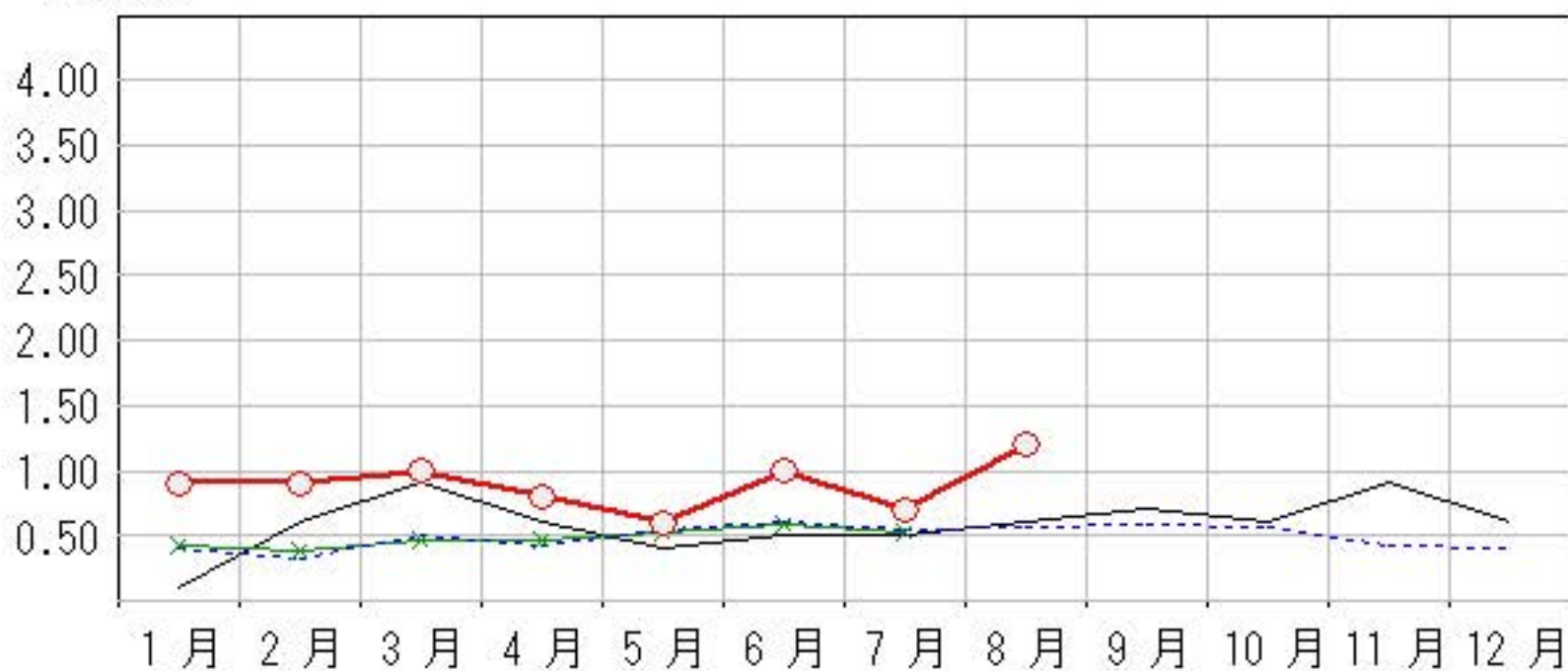
上段: 定点からの患者報告数  
下段: 定点あたりの患者数

	4月	5月	6月	7月	8月
石川県	8 <b>0.80</b>	6 <b>0.60</b>	10 <b>1.00</b>	7 <b>0.70</b>	12 <b>1.20</b>
金沢市	5 <b>1.67</b>	2 <b>0.67</b>	3 <b>1.00</b>	1 <b>0.33</b>	4 <b>1.33</b>
南加賀	3 <b>1.50</b>	4 <b>2.00</b>	6 <b>3.00</b>	5 <b>2.50</b>	7 <b>3.50</b>
石川中央	0 <b>0.00</b>	0 <b>0.00</b>	1 <b>0.50</b>	1 <b>0.50</b>	1 <b>0.50</b>
能登中部	0 <b>0.00</b>	0 <b>0.00</b>	0 <b>0.00</b>	0 <b>0.00</b>	0 <b>0.00</b>
能登北部	0 <b>0.00</b>	0 <b>0.00</b>	0 <b>0.00</b>	0 <b>0.00</b>	0 <b>0.00</b>



人/定点

○ 当年(石川県)      — 前年(石川県)  
× 当年(全国)      - - 平年(石川県)

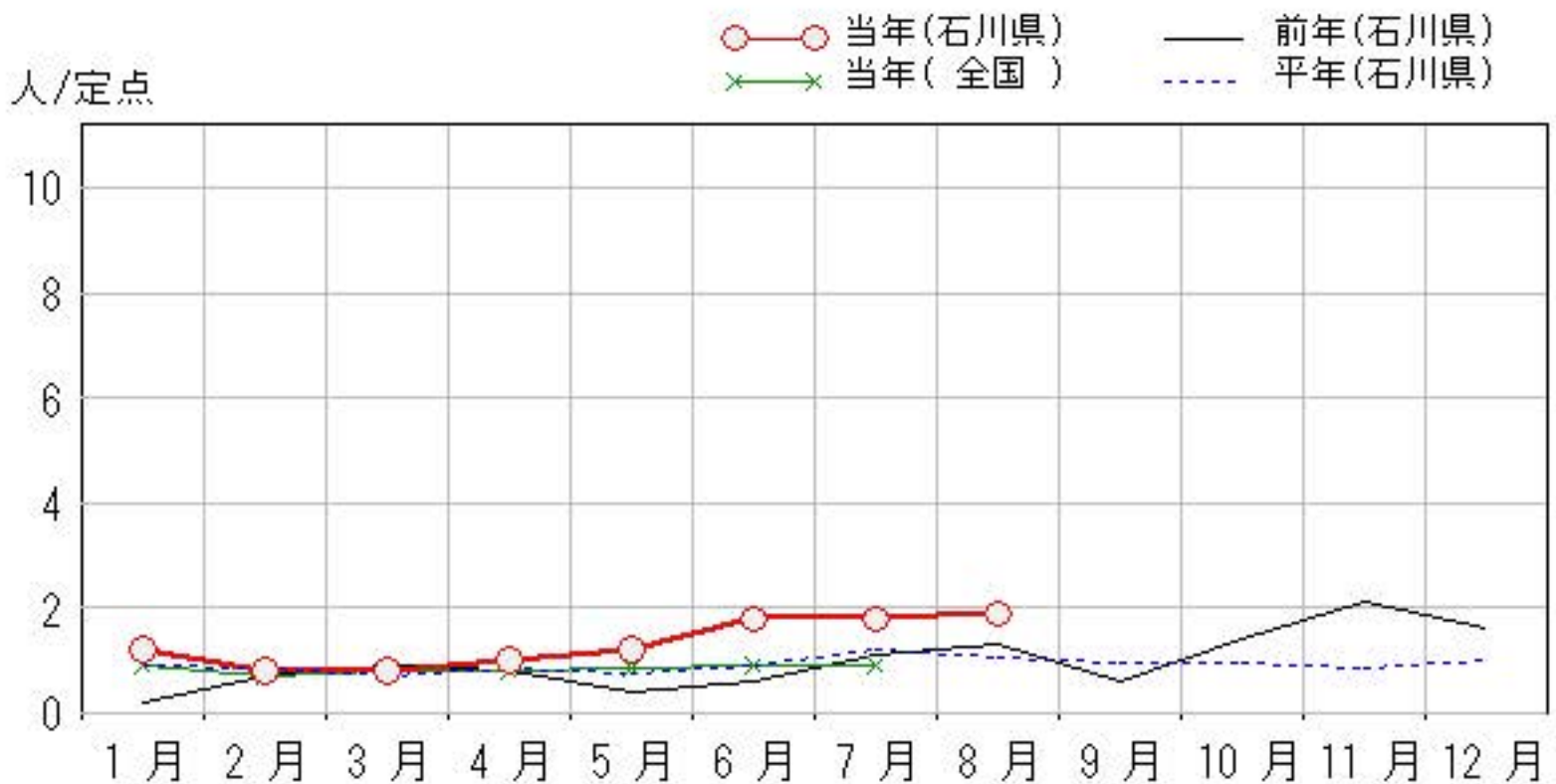
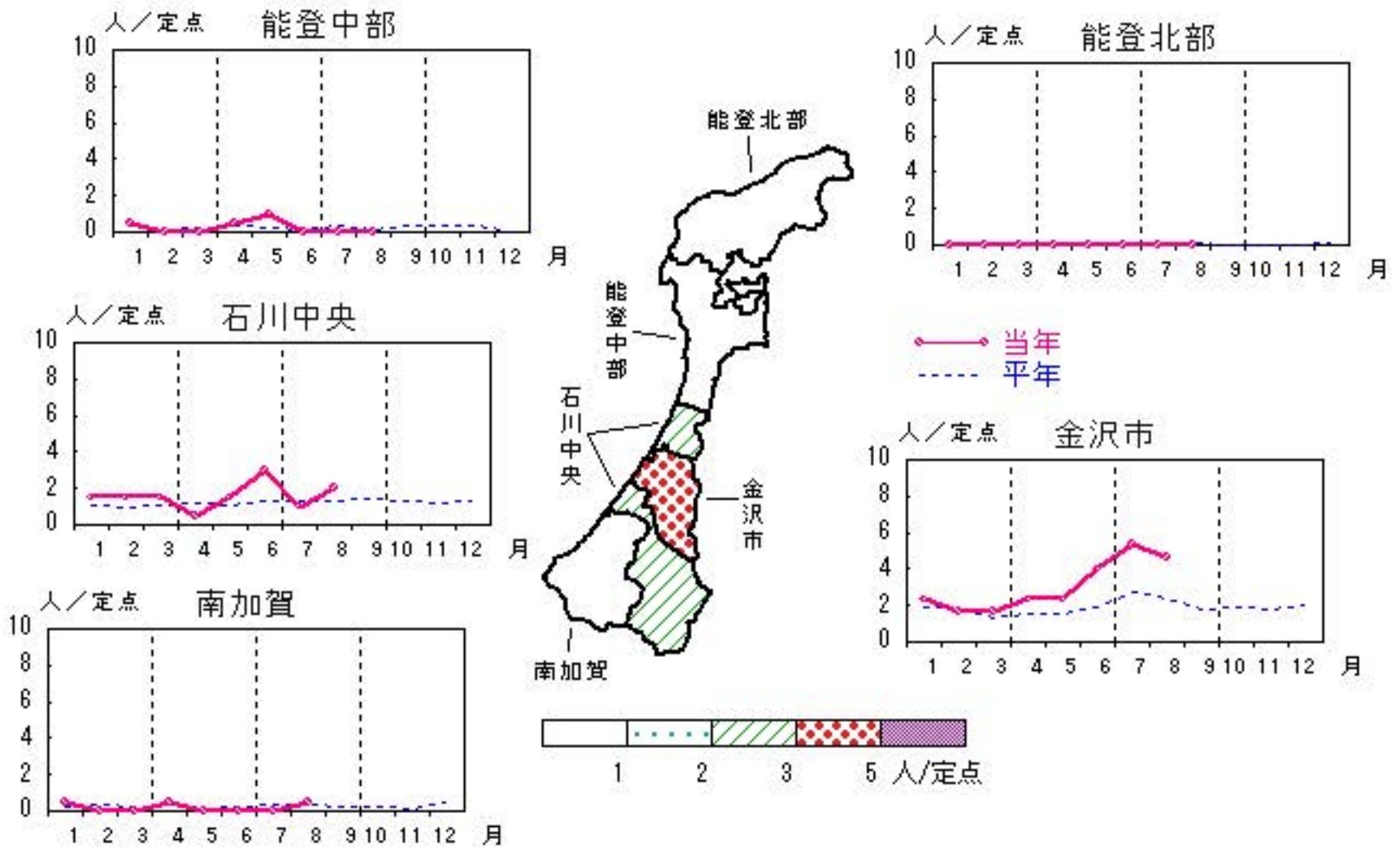


# 淋菌感染症

2022年 4月～ 8月

上段: 定点からの患者報告数  
下段: 定点あたりの患者数

	4月	5月	6月	7月	8月
石川県	10 <b>1.00</b>	12 <b>1.20</b>	18 <b>1.80</b>	18 <b>1.80</b>	19 <b>1.90</b>
金沢市	7 <b>2.33</b>	7 <b>2.33</b>	12 <b>4.00</b>	16 <b>5.33</b>	14 <b>4.67</b>
南加賀	1 <b>0.50</b>	0 <b>0.00</b>	0 <b>0.00</b>	0 <b>0.00</b>	1 <b>0.50</b>
石川中央	1 <b>0.50</b>	3 <b>1.50</b>	6 <b>3.00</b>	2 <b>1.00</b>	4 <b>2.00</b>
能登中部	1 <b>0.50</b>	2 <b>1.00</b>	0 <b>0.00</b>	0 <b>0.00</b>	0 <b>0.00</b>
能登北部	0 <b>0.00</b>	0 <b>0.00</b>	0 <b>0.00</b>	0 <b>0.00</b>	0 <b>0.00</b>



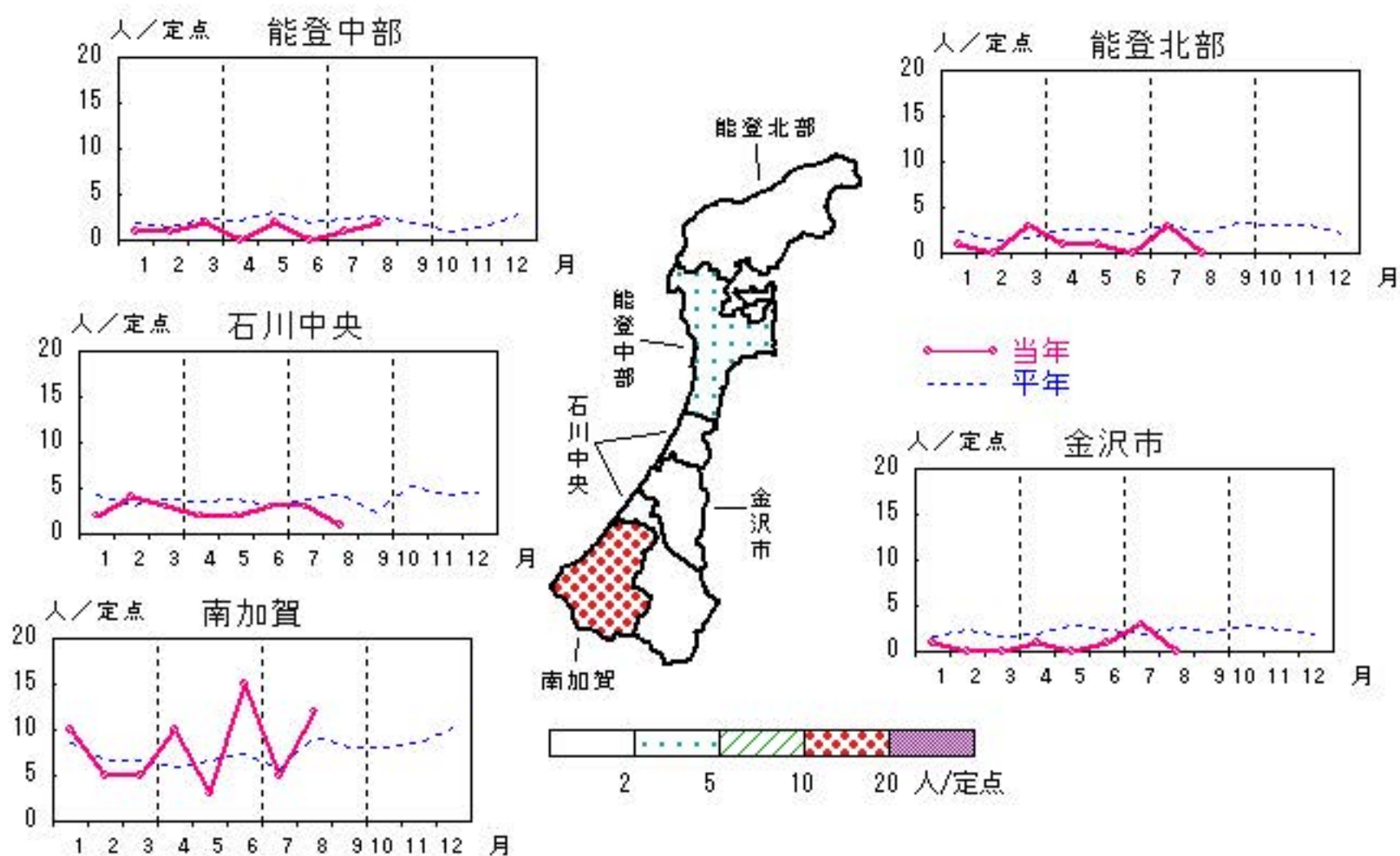


# メチシリン耐性黄色ブドウ球菌感染症

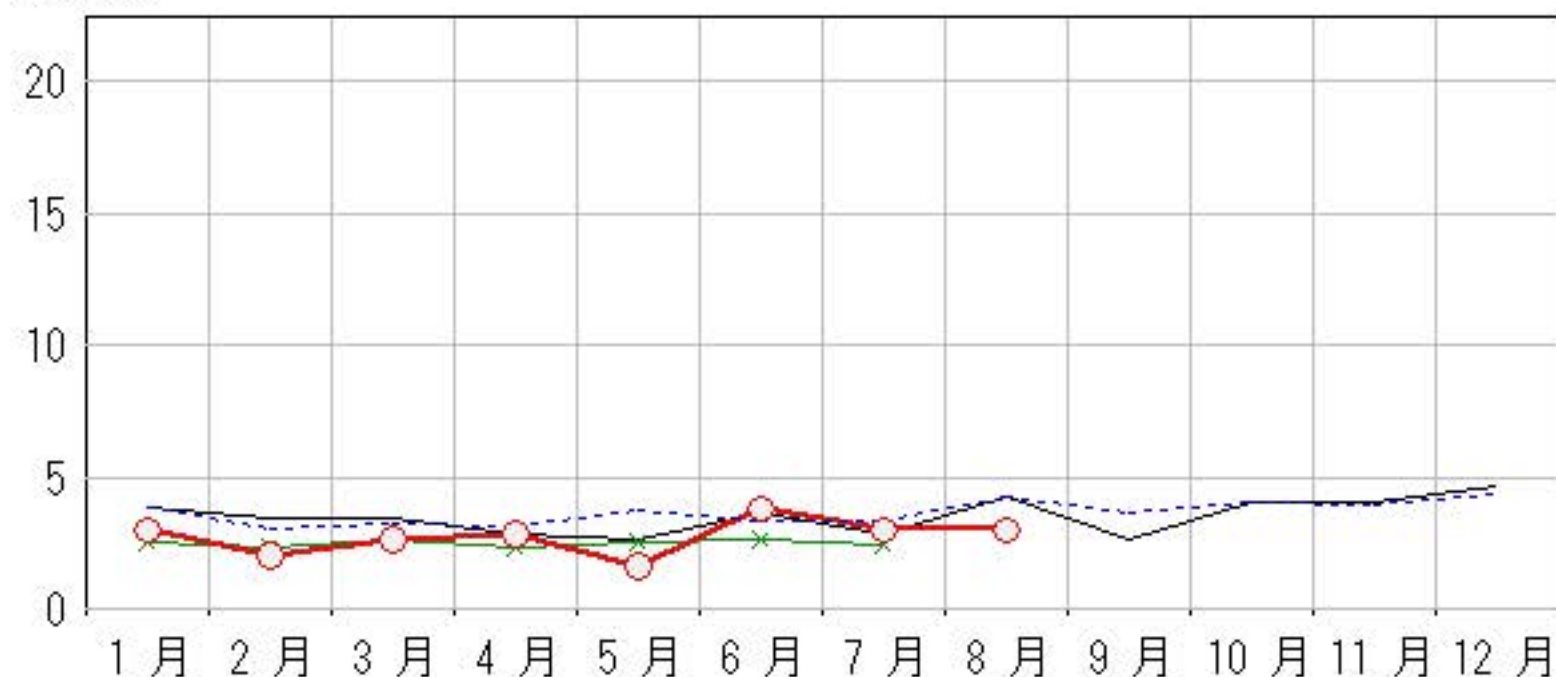
2022年 4月～ 8月

上段: 定点からの患者報告数  
下段: 定点あたりの患者数

	4月	5月	6月	7月	8月
石川県	14 2.80	8 1.60	19 3.80	15 3.00	15 3.00
金沢市	1 1.00	0 0.00	1 1.00	3 3.00	0 0.00
南加賀	10 10.00	3 3.00	15 15.00	5 5.00	12 12.00
石川中央	2 2.00	2 2.00	3 3.00	3 3.00	1 1.00
能登中部	0 0.00	2 2.00	0 0.00	1 1.00	2 2.00
能登北部	1 1.00	1 1.00	0 0.00	3 3.00	0 0.00



人/定点



疾患別・年齢階級別患者報告数

2022年 8月(石川県)

	性器クラミジア感染症	性感器ヘルペスウイルス感染症	尖圭コンジローマ	淋菌感染症	ブドウ球菌耐性黄色メチシリン耐性黄色ブドウ球菌感染症	球菌感染症	ペニシリン耐性肺炎	薬剤耐性緑膿菌感染症
計	66	13	12	19	15			
0歳					2			
1歳～4歳								
5歳～9歳								
10歳～14歳								
15歳～19歳	5							
20歳～24歳	17			6				
25歳～29歳	11	2	2	4				
30歳～34歳	13	2	4	3				
35歳～39歳	4	2	3	1				
40歳～44歳	9	1	1	3				
45歳～49歳	3	2	1	1				
50歳～54歳	3	2		1				
55歳～59歳		1			1			
60歳～64歳								
65歳～69歳								
70歳以上	1	1	1		12			

石川県感染症情報センター