

## 2022年6月の疾患別保健所別報告数

### このファイルをご覧の方に

このファイルは、県内の指定医療機関から届出のあった月単位の定点把握対象疾患<sup>\*</sup>の発生動向について、次の3つの項目に分けて集計してあります。

#### ■ 感染症発生動向調査(月報)の保健所別発生状況……p. 1

- 県内及び保健所管内の疾患別患者数について、前月等と比較集計した表です。

#### ■ 疾患別の患者発生状況……p. 2～6

- 5ヵ月連続して患者発生数が0となった場合、当疾患のページは省略します。  
※平年：過去10年間の平均値のことを指します。

#### ■ 疾患別・年齢階級別患者報告数……p. 7

- 県内の疾患別患者数を年齢階級別に分けて集計した表です。

※ 月単位の定点把握対象疾患

種別	性感染症定点	基幹定点
定点数 (医療機関)	10 (産婦人科・産科若しくは婦人科・泌尿器科又は皮膚科を標榜する医療機関)	5 (患者を300人以上収容する病院で小児科医療と内科医療を提供しているもの)
対象感染症	性器クラミジア感染症 性器ヘルペスウイルス感染症 尖圭コンジローマ 淋菌感染症	メチシリン耐性黄色ブドウ球菌感染症 ペニシリン耐性肺炎球菌感染症 薬剤耐性緑膿菌感染症

## 感 染 症 発 生 動 向 調 査 ( 月 報 ) の 保 健 所 別 発 生 状 況

	調 査 対 象 期 間			定 点 当 り		南加賀 定 点 2	石 川 中 央		能登中部 定 点 2	能登北部 定 点 1	備 考
	前 月 5月	今 月 6月	増 減	前年同月	今月 (6月)		金 沢 市 定 点 3	石 川 中 央 定 点 2			
1 性器クラミジア感染症	41	51	10	4.2	5.1	▽	↑	↑			新: 今月新たに報告あり
2 性器ヘルペスウイルス感染症	16	11	△5	1.2	1.1	→	↓	新			
3 尖圭コンジローマ	6	10	4	0.5	1.0	↑	↑	新			
4 淋菌感染症	12	18	6	0.6	1.8		↑	↑	▽		
矢印: 前月に引き続き報告あり ↑ 増加 ↓ 減少 → 同数											▽: 前月報告あり、今月報告なし
						南加賀 定 点 1	金 沢 市 定 点 1	石 川 中 央 定 点 1	能登中部 定 点 1	能登北部 定 点 1	
5 メチシリン耐性黄色ブドウ球菌感染症	8	19	11	3.6	3.8	↑	新	↑	▽	▽	
6 ペニシリン耐性肺炎球菌感染症	—	—	—	—	—						
7 薬剤耐性緑膿菌感染症	—	—	—	—	—						
合 計	83	109	26								

※ 本報は情報提供時の速報値であり、今後調査などの結果に応じて、若干の変更が生じる場合があります。

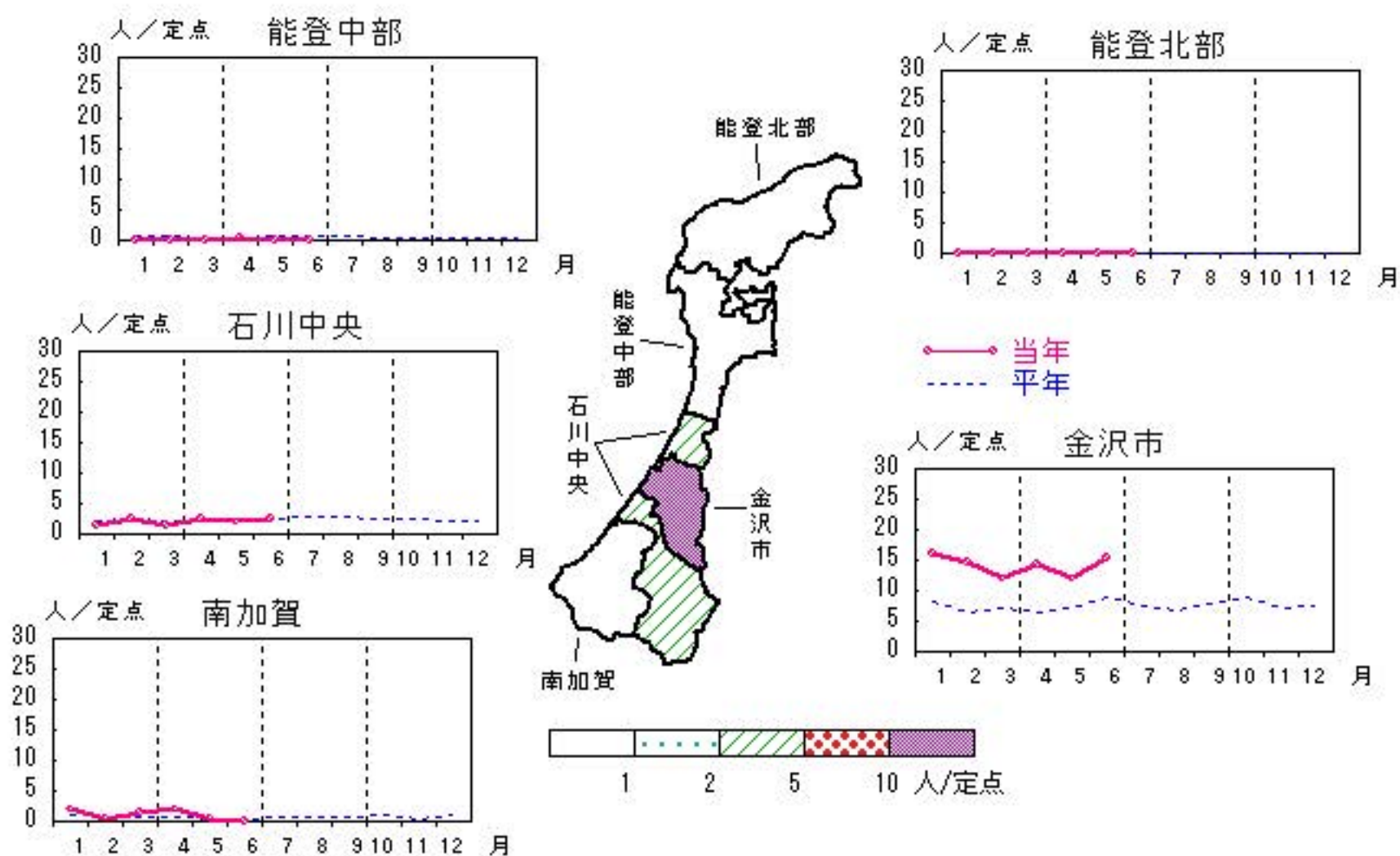
石川県感染症情報センター

# 性器クラミジア感染症

2022年 2月～ 6月

上段: 定点からの患者報告数  
下段: 定点あたりの患者数

	2月	3月	4月	5月	6月
石川県	50 <b>5.00</b>	42 <b>4.20</b>	53 <b>5.30</b>	41 <b>4.10</b>	51 <b>5.10</b>
金沢市	44 <b>14.67</b>	36 <b>12.00</b>	43 <b>14.33</b>	36 <b>12.00</b>	46 <b>15.33</b>
南加賀	1 <b>0.50</b>	3 <b>1.50</b>	4 <b>2.00</b>	1 <b>0.50</b>	0 <b>0.00</b>
石川中央	5 <b>2.50</b>	3 <b>1.50</b>	5 <b>2.50</b>	4 <b>2.00</b>	5 <b>2.50</b>
能登中部	0 <b>0.00</b>	0 <b>0.00</b>	1 <b>0.50</b>	0 <b>0.00</b>	0 <b>0.00</b>
能登北部	0 <b>0.00</b>	0 <b>0.00</b>	0 <b>0.00</b>	0 <b>0.00</b>	0 <b>0.00</b>

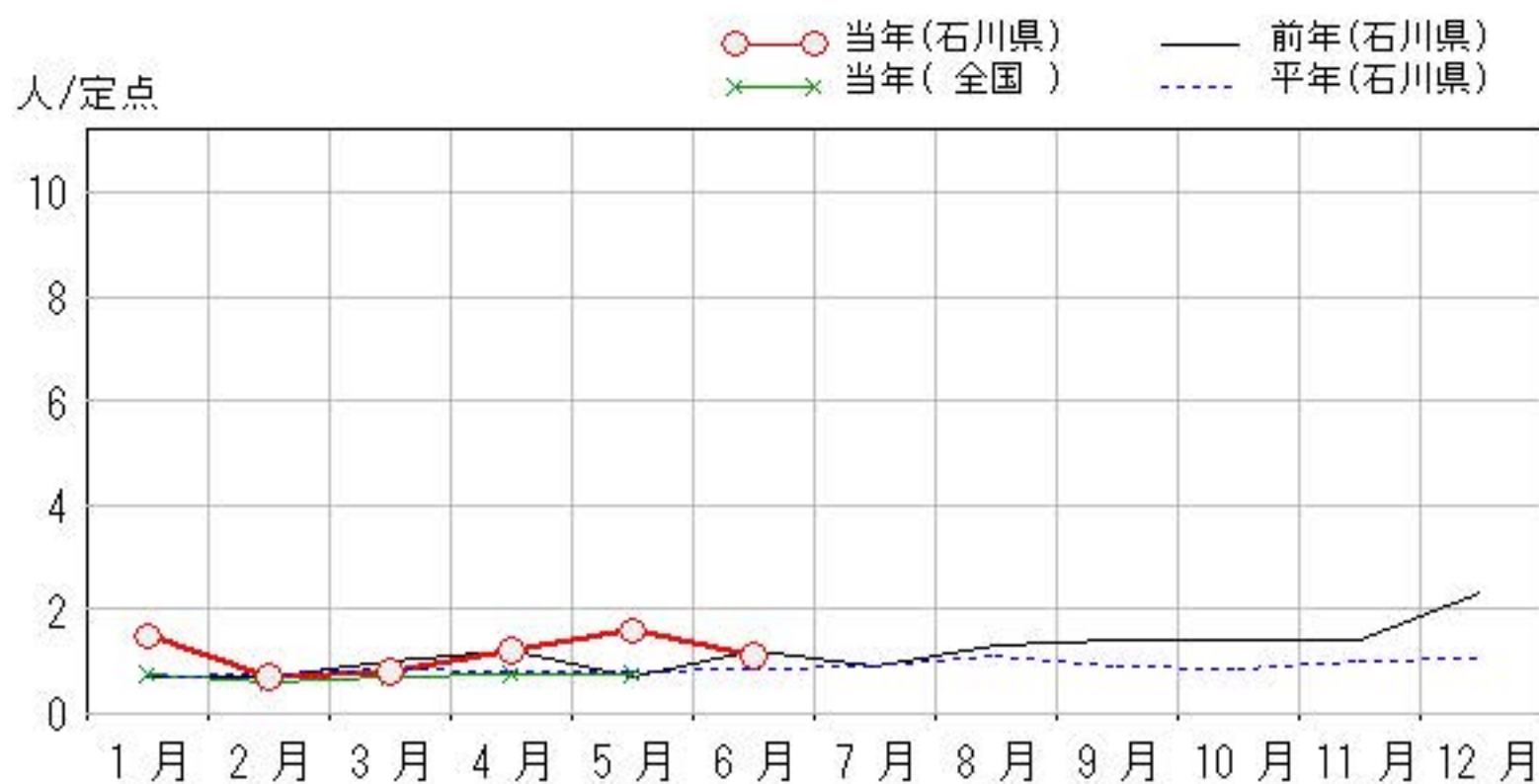
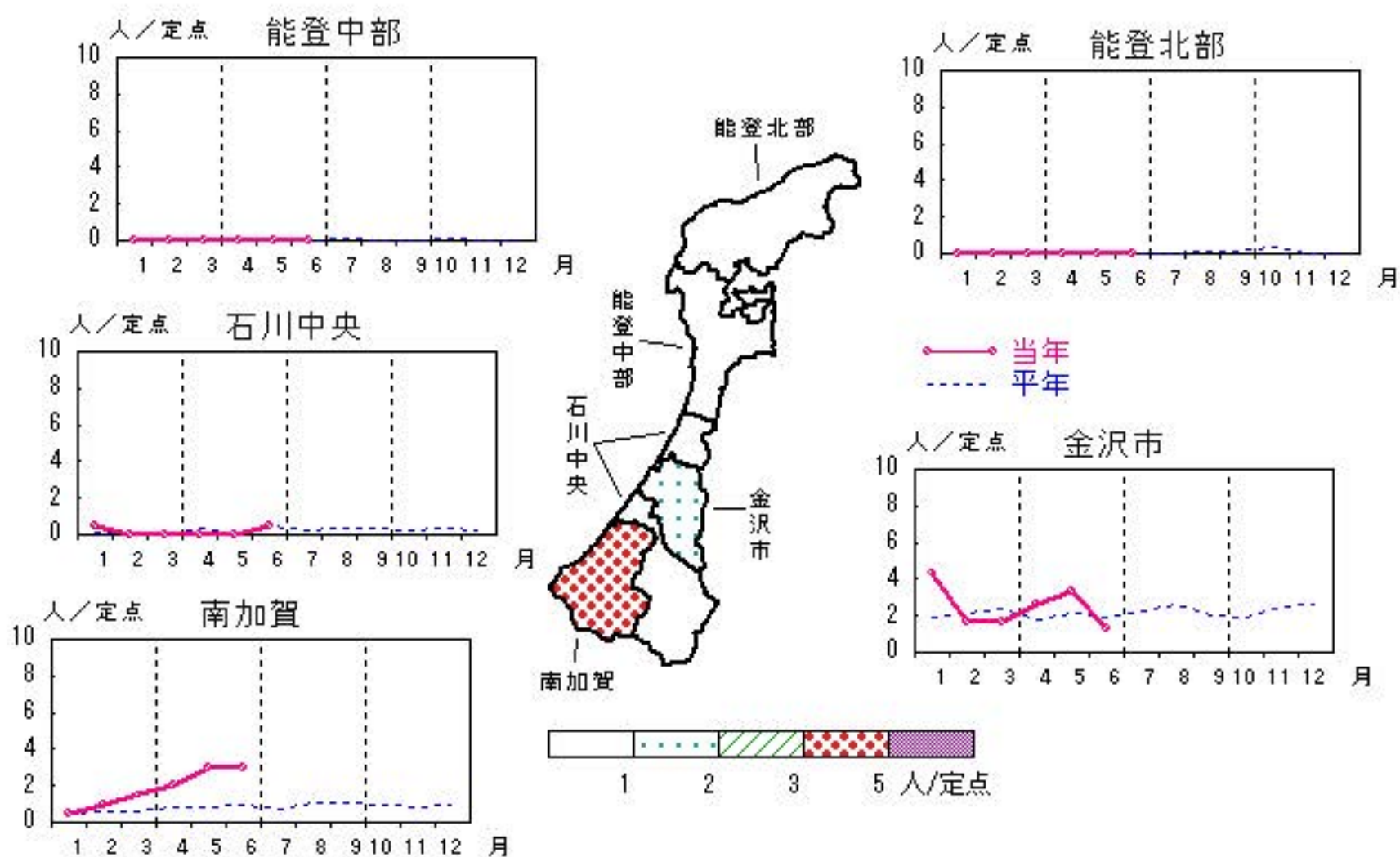


# 性器ヘルペスウィルス感染症

2022年 2月～ 6月

上段: 定点からの患者報告数  
下段: 定点あたりの患者数

	2月	3月	4月	5月	6月
石川県	7 <b>0.70</b>	8 <b>0.80</b>	12 <b>1.20</b>	16 <b>1.60</b>	11 <b>1.10</b>
金沢市	5 <b>1.67</b>	5 <b>1.67</b>	8 <b>2.67</b>	10 <b>3.33</b>	4 <b>1.33</b>
南加賀	2 <b>1.00</b>	3 <b>1.50</b>	4 <b>2.00</b>	6 <b>3.00</b>	6 <b>3.00</b>
石川中央	0 <b>0.00</b>	0 <b>0.00</b>	0 <b>0.00</b>	0 <b>0.00</b>	1 <b>0.50</b>
能登中部	0 <b>0.00</b>	0 <b>0.00</b>	0 <b>0.00</b>	0 <b>0.00</b>	0 <b>0.00</b>
能登北部	0 <b>0.00</b>	0 <b>0.00</b>	0 <b>0.00</b>	0 <b>0.00</b>	0 <b>0.00</b>

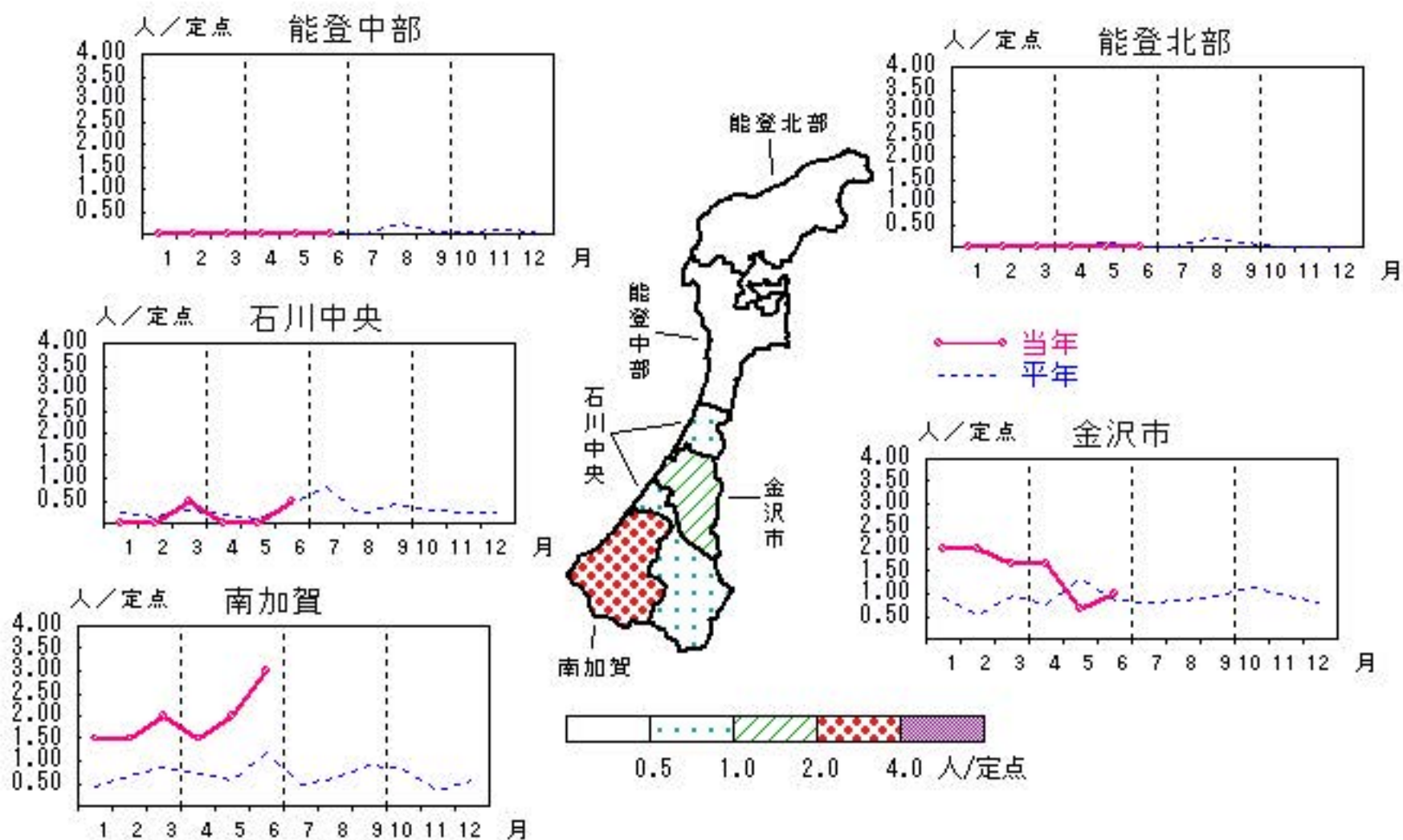


# 尖圭コンジローマ

2022年 2月～ 6月

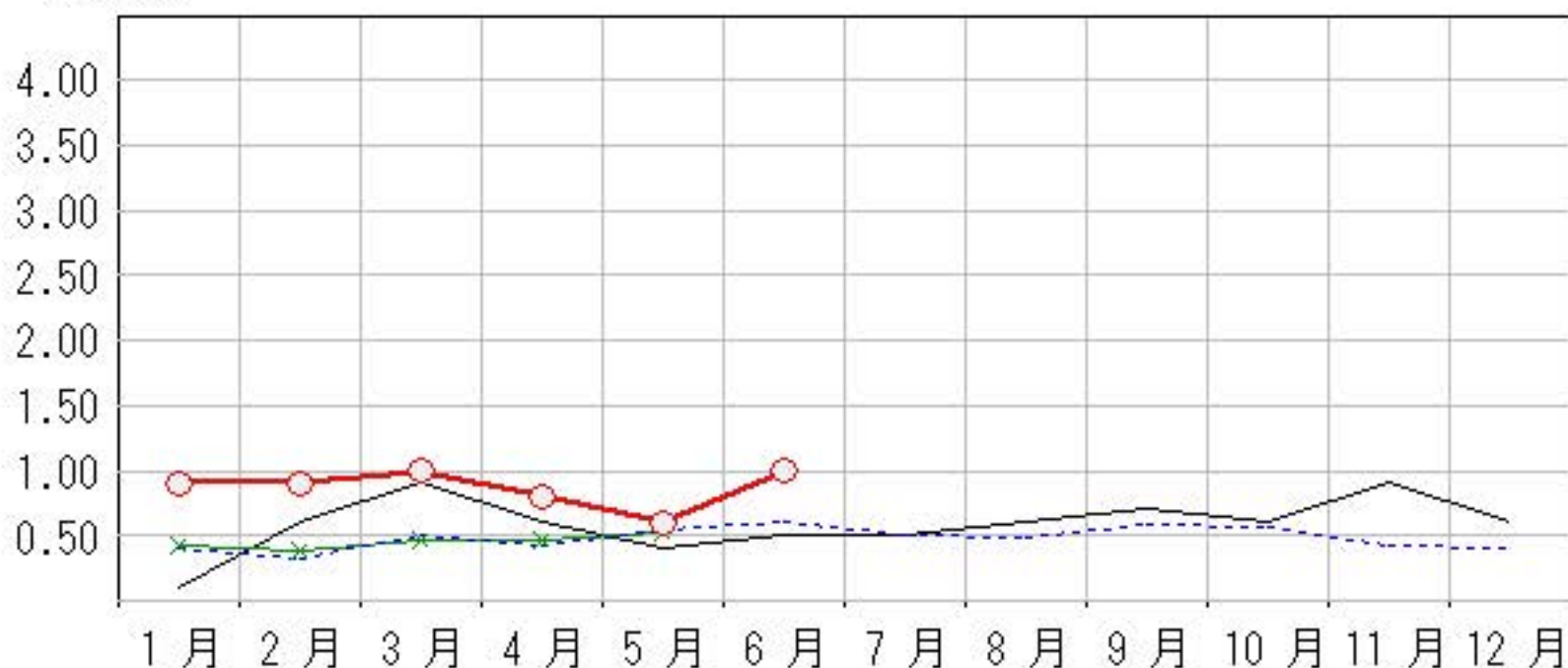
上段: 定点からの患者報告数  
下段: 定点あたりの患者数

	2月	3月	4月	5月	6月
石川県	9 <b>0.90</b>	10 <b>1.00</b>	8 <b>0.80</b>	6 <b>0.60</b>	10 <b>1.00</b>
金沢市	6 <b>2.00</b>	5 <b>1.67</b>	5 <b>1.67</b>	2 <b>0.67</b>	3 <b>1.00</b>
南加賀	3 <b>1.50</b>	4 <b>2.00</b>	3 <b>1.50</b>	4 <b>2.00</b>	6 <b>3.00</b>
石川中央	0 <b>0.00</b>	1 <b>0.50</b>	0 <b>0.00</b>	0 <b>0.00</b>	1 <b>0.50</b>
能登中部	0 <b>0.00</b>	0 <b>0.00</b>	0 <b>0.00</b>	0 <b>0.00</b>	0 <b>0.00</b>
能登北部	0 <b>0.00</b>	0 <b>0.00</b>	0 <b>0.00</b>	0 <b>0.00</b>	0 <b>0.00</b>



人/定点

○ 当年(石川県)      — 前年(石川県)  
× 当年(全国)      - - 平年(石川県)

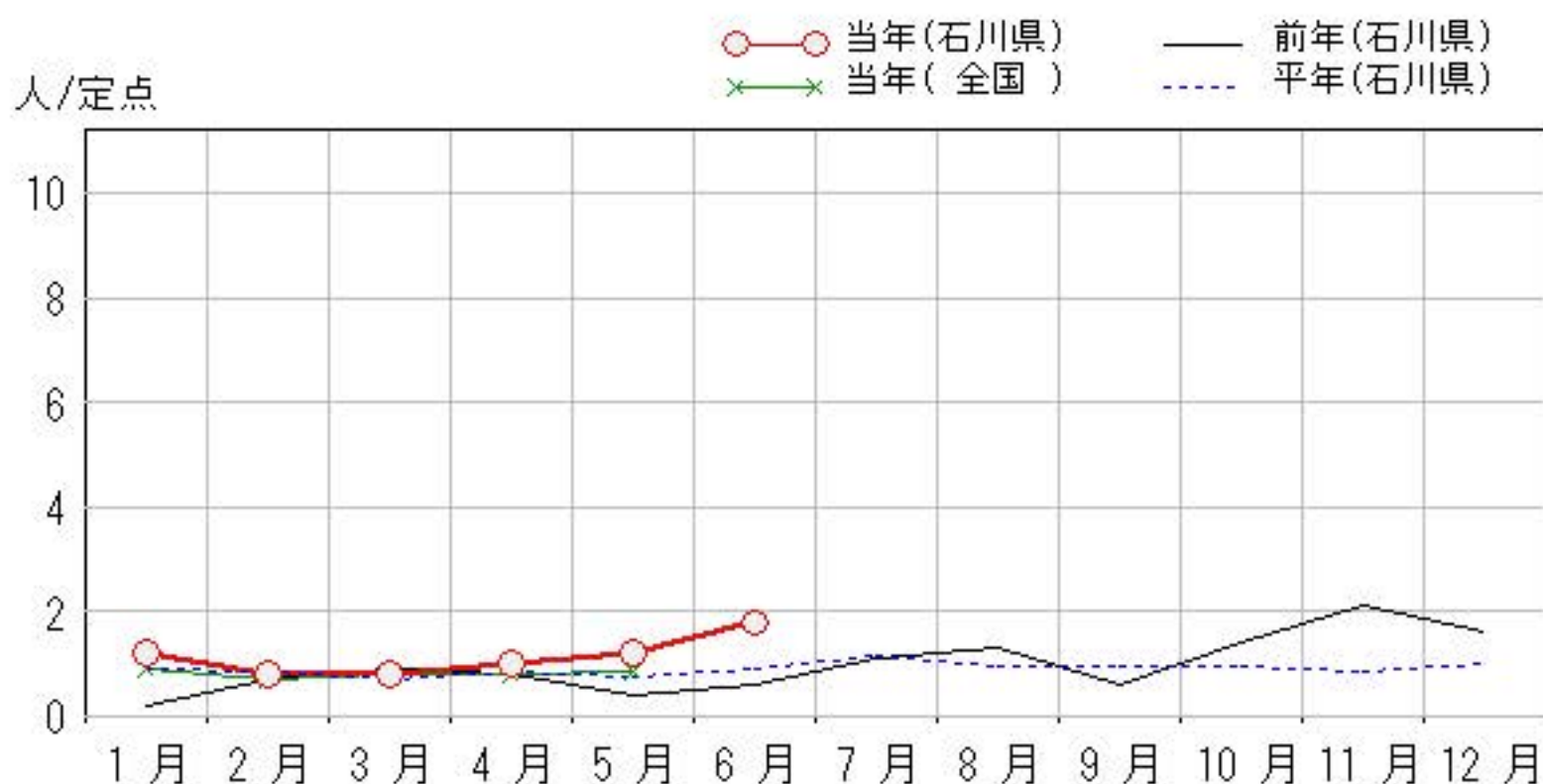
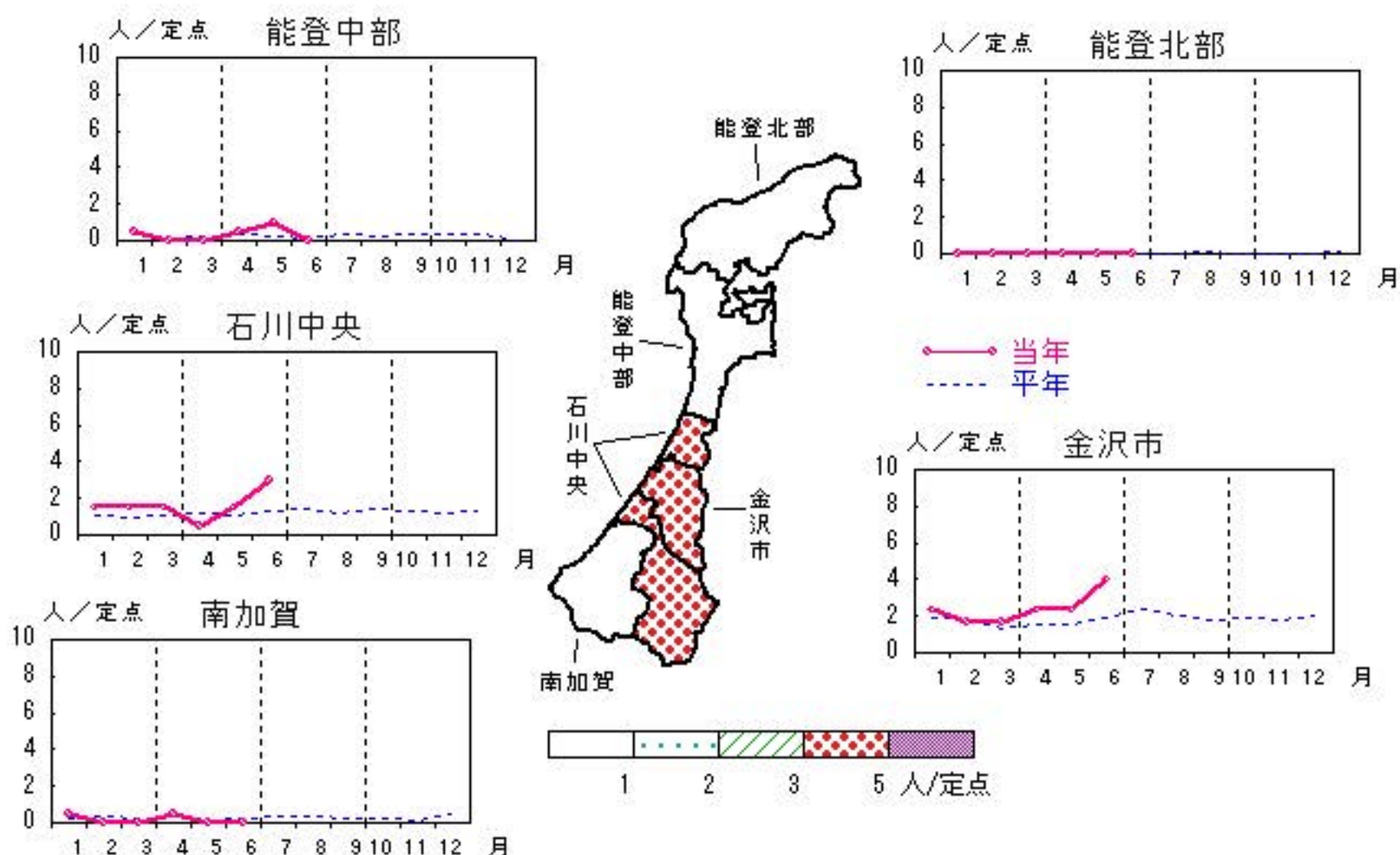


# 淋菌感染症

2022年 2月～ 6月

上段: 定点からの患者報告数  
下段: 定点あたりの患者数

	2月	3月	4月	5月	6月
石川県	8 <b>0.80</b>	8 <b>0.80</b>	10 <b>1.00</b>	12 <b>1.20</b>	18 <b>1.80</b>
金沢市	5 <b>1.67</b>	5 <b>1.67</b>	7 <b>2.33</b>	7 <b>2.33</b>	12 <b>4.00</b>
南加賀	0 <b>0.00</b>	0 <b>0.00</b>	1 <b>0.50</b>	0 <b>0.00</b>	0 <b>0.00</b>
石川中央	3 <b>1.50</b>	3 <b>1.50</b>	1 <b>0.50</b>	3 <b>1.50</b>	6 <b>3.00</b>
能登中部	0 <b>0.00</b>	0 <b>0.00</b>	1 <b>0.50</b>	2 <b>1.00</b>	0 <b>0.00</b>
能登北部	0 <b>0.00</b>	0 <b>0.00</b>	0 <b>0.00</b>	0 <b>0.00</b>	0 <b>0.00</b>

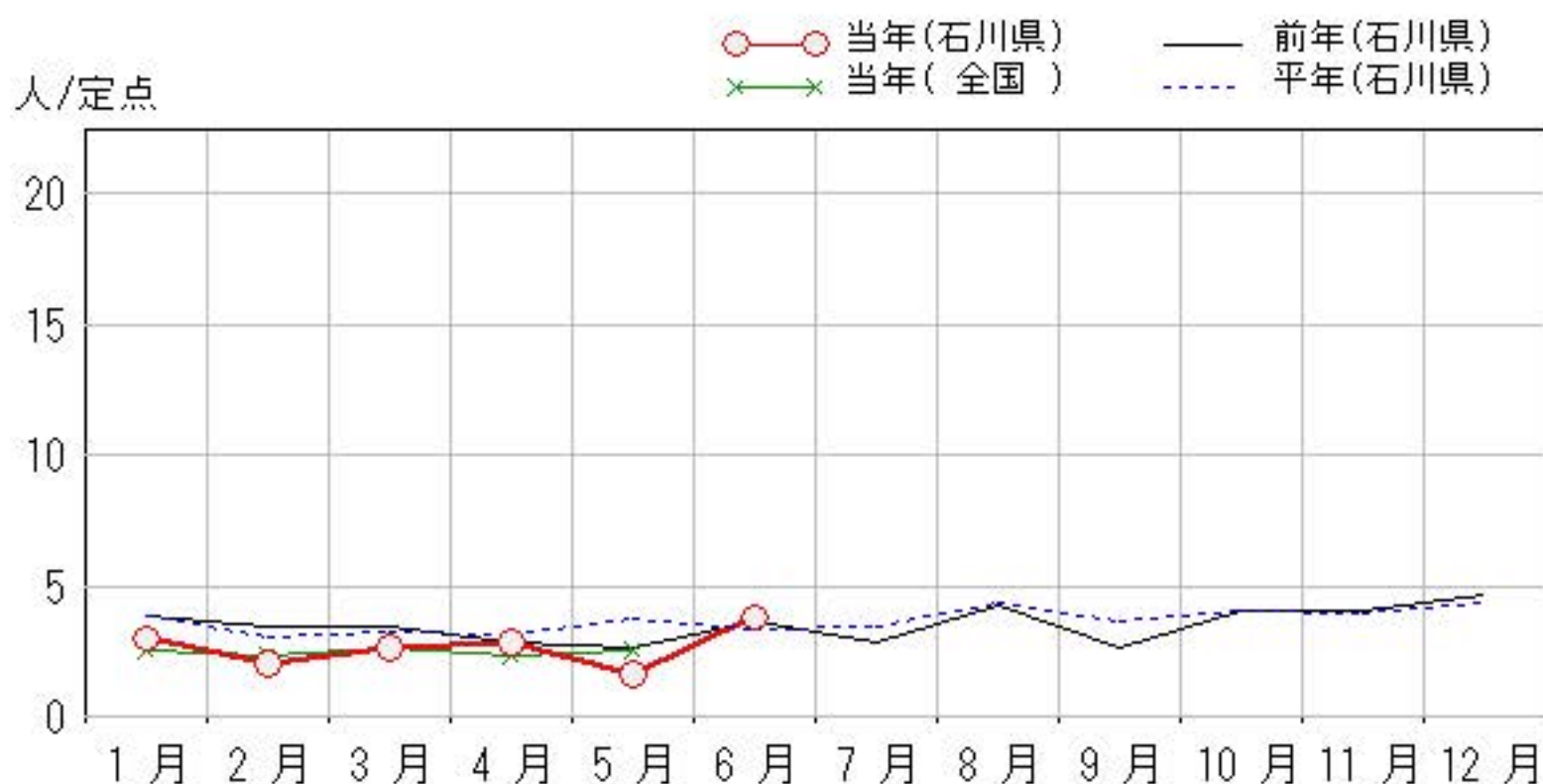
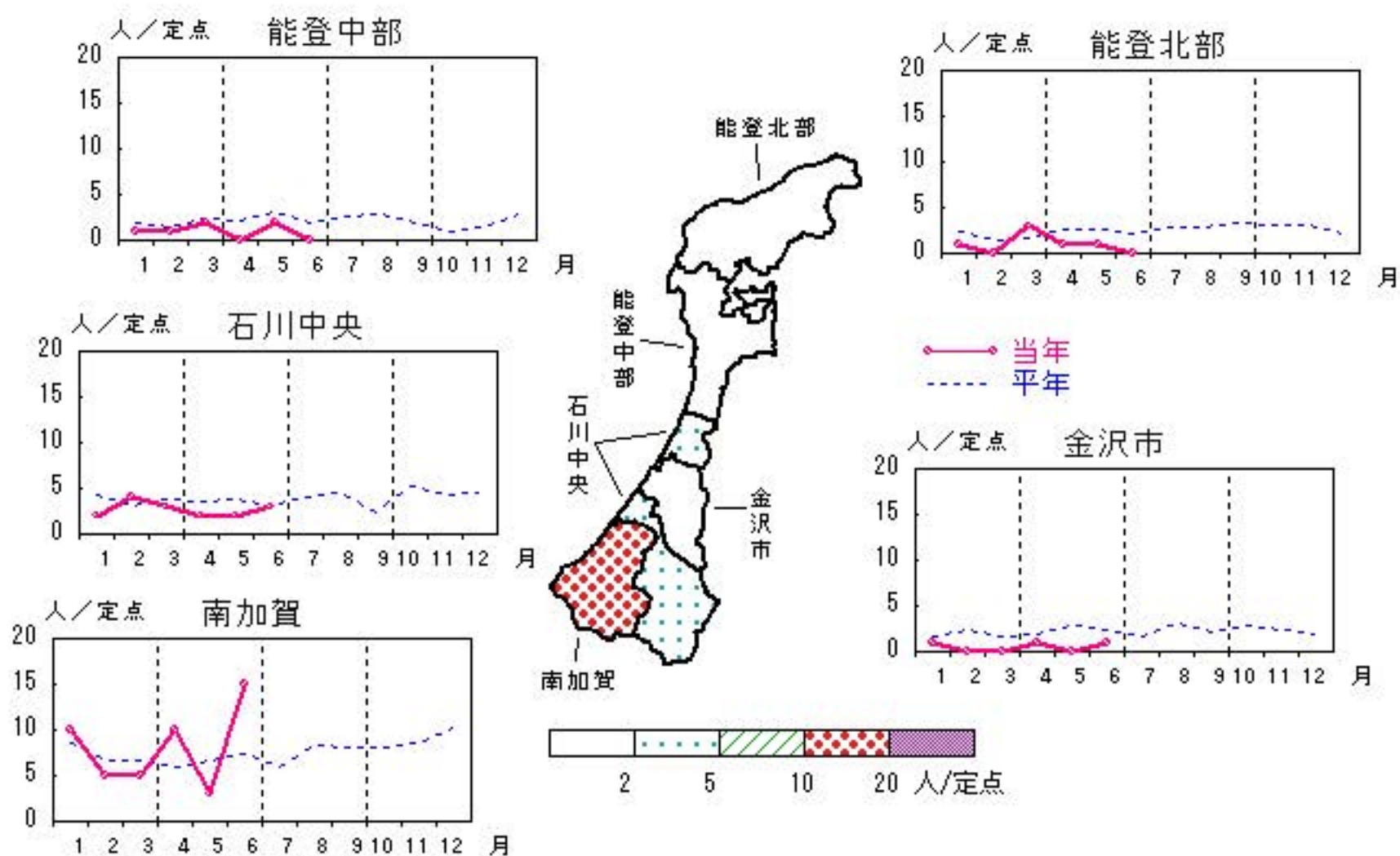


# メチシリン耐性黄色ブドウ球菌感染症

2022年 2月～ 6月

上段: 定点からの患者報告数  
下段: 定点あたりの患者数

	2月	3月	4月	5月	6月
石川県	10 <b>2.00</b>	13 <b>2.60</b>	14 <b>2.80</b>	8 <b>1.60</b>	19 <b>3.80</b>
金沢市	0 <b>0.00</b>	0 <b>0.00</b>	1 <b>1.00</b>	0 <b>0.00</b>	1 <b>1.00</b>
南加賀	5 <b>5.00</b>	5 <b>5.00</b>	10 <b>10.00</b>	3 <b>3.00</b>	15 <b>15.00</b>
石川中央	4 <b>4.00</b>	3 <b>3.00</b>	2 <b>2.00</b>	2 <b>2.00</b>	3 <b>3.00</b>
能登中部	1 <b>1.00</b>	2 <b>2.00</b>	0 <b>0.00</b>	2 <b>2.00</b>	0 <b>0.00</b>
能登北部	0 <b>0.00</b>	3 <b>3.00</b>	1 <b>1.00</b>	1 <b>1.00</b>	0 <b>0.00</b>



疾患別・年齢階級別患者報告数

2022年 6月(石川県)

	性器クラミジア感染症	性感器ヘルペスウイルス感染症	尖圭コンジローマ	淋菌感染症	ブドウ球菌耐性黄色メチシリン耐性黄色ブドウ球菌感染症	球菌感染症	ペニシリン耐性肺炎球菌感染症	薬剤耐性緑膿菌感染症
計	51	11	10	18	19			
0歳					1			
1歳～4歳					1			
5歳～9歳								
10歳～14歳								
15歳～19歳	4			3				
20歳～24歳	15		1	2				
25歳～29歳	10	2	2	2				
30歳～34歳	3	3	1	2	1			
35歳～39歳	8	2	1	5				
40歳～44歳	5		2	2				
45歳～49歳	6			2	1			
50歳～54歳								
55歳～59歳			1					
60歳～64歳		1			2			
65歳～69歳			1		1			
70歳以上		3	1		12			

石川県感染症情報センター