

## 2021 年 9 月の疾患別保健所別報告数

### このファイルをご覧の方に

このファイルは、県内の指定医療機関から届出のあった月単位の定点把握対象疾患<sup>※</sup>の発生動向について、次の3つの項目に分けて集計してあります。

#### ■ 感染症発生動向調査(月報)の保健所別発生状況……p. 1

- 県内及び保健所管内の疾患別患者数について、前月等と比較集計した表です。

#### ■ 疾患別の患者発生状況……p. 2～7

- 5ヵ月連続して患者発生数が0となった場合、当疾患のページは省略します。  
※平年：過去10年刊の平均値のことを指します。

#### ■ 疾患別・年齢階級別患者報告数……p. 8

- 県内の疾患別患者数を年齢階級別に分けて集計した表です。

※ 月単位の定点把握対象疾患

種 別	性感染症定点	基幹定点
定点数 (医療機関)	10  (産婦人科・産科若しくは婦人科・泌尿器科又は皮膚科を標榜する医療機関)	5  (患者を300人以上収容する病院で小児科医療と内科医療を提供しているもの)
対象感染症	性器クラミジア感染症 性器ヘルペスウイルス感染症 尖圭コンジローマ 淋菌感染症	メチシリン耐性黄色ブドウ球菌感染症 ペニシリン耐性肺炎球菌感染症 薬剤耐性緑膿菌感染症

# 感染症発生動向調査（月報）の保健所別発生状況

	調査対象期間			定点当り		南加賀 定点 2	石川中央			能登中部 定点 2	能登北部 定点 1	備 考
	前月 8月	今月 9月	増減	前年同月	今月 (9月)		金沢市 定点 3	石川中央 定点 2				
1	性器クラミジア感染症	44	47	3	4.7	4.7	↑	↑	↓			新: 今月新たに報告あり
2	性器ヘルペスウイルス感染症	13	14	1	1.1	1.4	↓	↑	新			
3	尖圭コンジローマ	6	7	1	0.7	0.7	↑	↓	新			
4	淋菌感染症	13	6	△7	0.9	0.6		↓	↓			
矢印: 前月に引き続き報告あり ↑ 増加 ↓ 減少 → 同数  ▽: 前月報告あり、今月報告なし												
5	メチシリン耐性黄色ブドウ球菌感染症	21	13	△8	2.4	2.6	↓	→	↓	↓	→	▽: 前月報告あり、今月報告なし
6	ペニシリン耐性肺炎球菌感染症	—	—	—	—	—						
7	薬剤耐性緑膿菌感染症	—	—	—	—	—						
合 計		97	87	△10								

※ 本月報は情報提供時の速報値であり、今後調査などの結果に応じて、若干の変更が生じる場合があります。

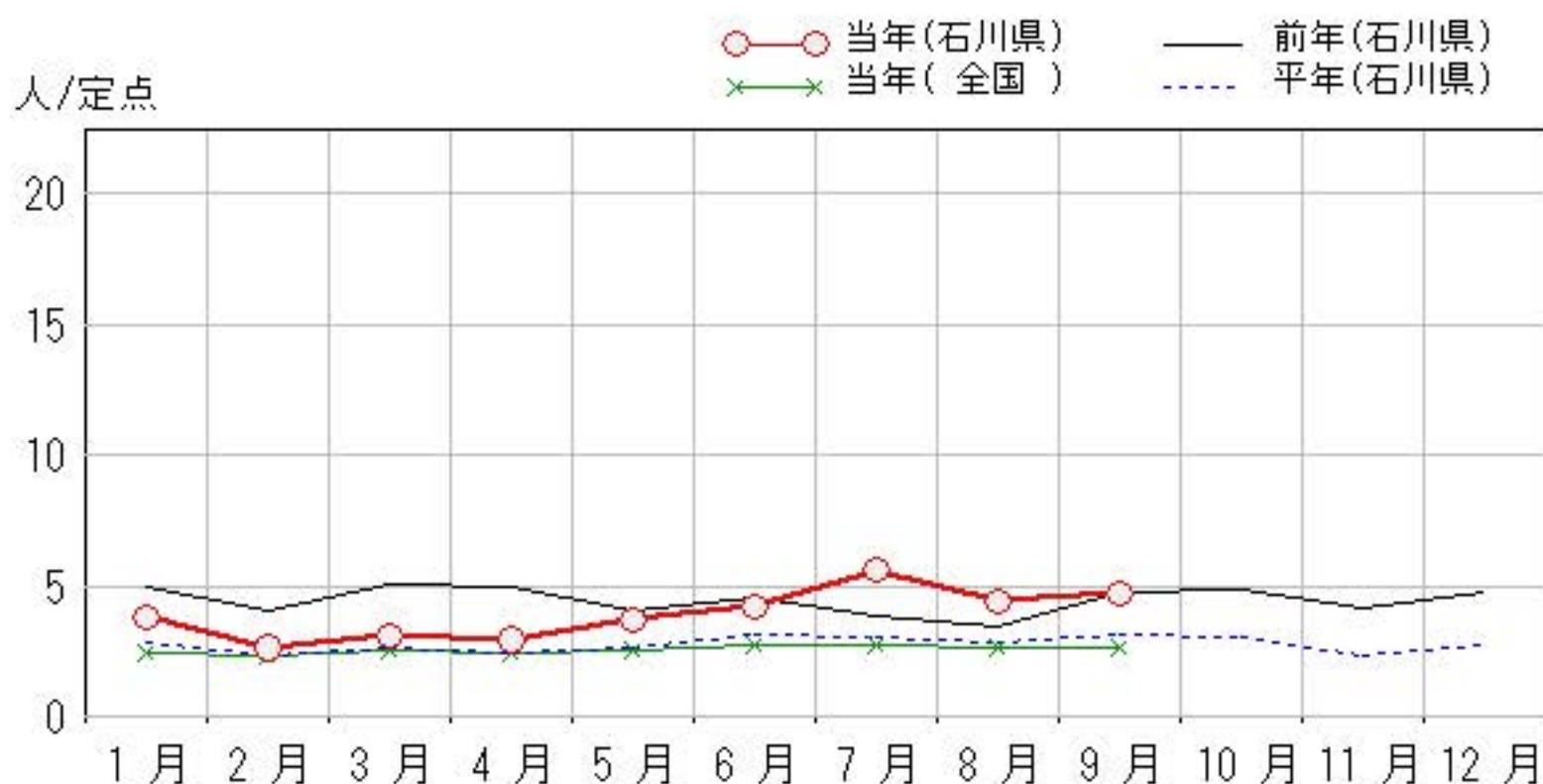
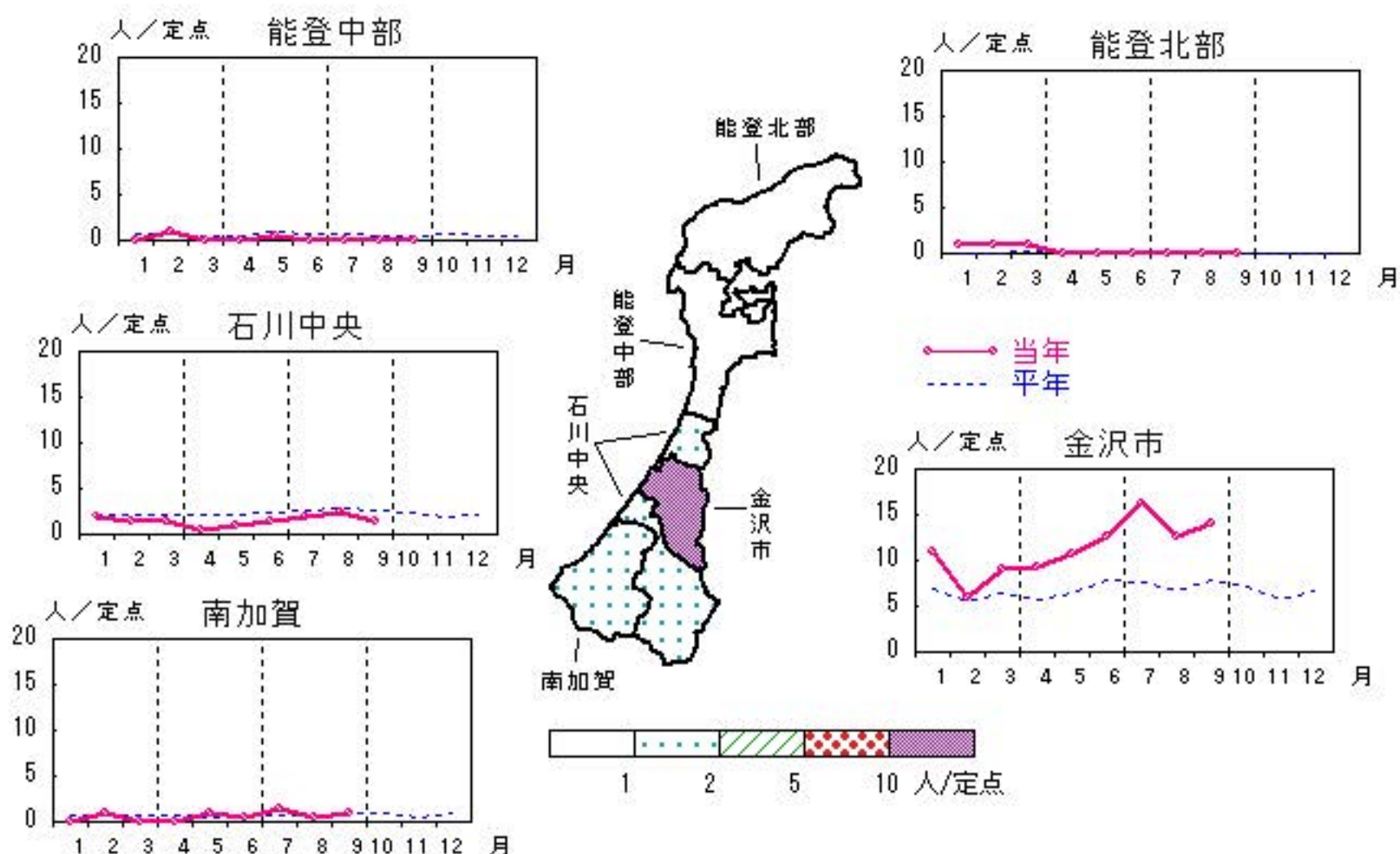
石川県感染症情報センター

# 性器クラミジア感染症

2021年5月～9月

上段：定点からの患者報告数  
下段：定点あたりの患者数

	5月	6月	7月	8月	9月
石川県	37 <b>3.70</b>	42 <b>4.20</b>	56 <b>5.60</b>	44 <b>4.40</b>	47 <b>4.70</b>
金沢市	32 <b>10.67</b>	38 <b>12.67</b>	49 <b>16.33</b>	38 <b>12.67</b>	42 <b>14.00</b>
南加賀	2 <b>1.00</b>	1 <b>0.50</b>	3 <b>1.50</b>	1 <b>0.50</b>	2 <b>1.00</b>
石川中央	2 <b>1.00</b>	3 <b>1.50</b>	4 <b>2.00</b>	5 <b>2.50</b>	3 <b>1.50</b>
能登中部	1 <b>0.50</b>	0 <b>0.00</b>	0 <b>0.00</b>	0 <b>0.00</b>	0 <b>0.00</b>
能登北部	0 <b>0.00</b>	0 <b>0.00</b>	0 <b>0.00</b>	0 <b>0.00</b>	0 <b>0.00</b>

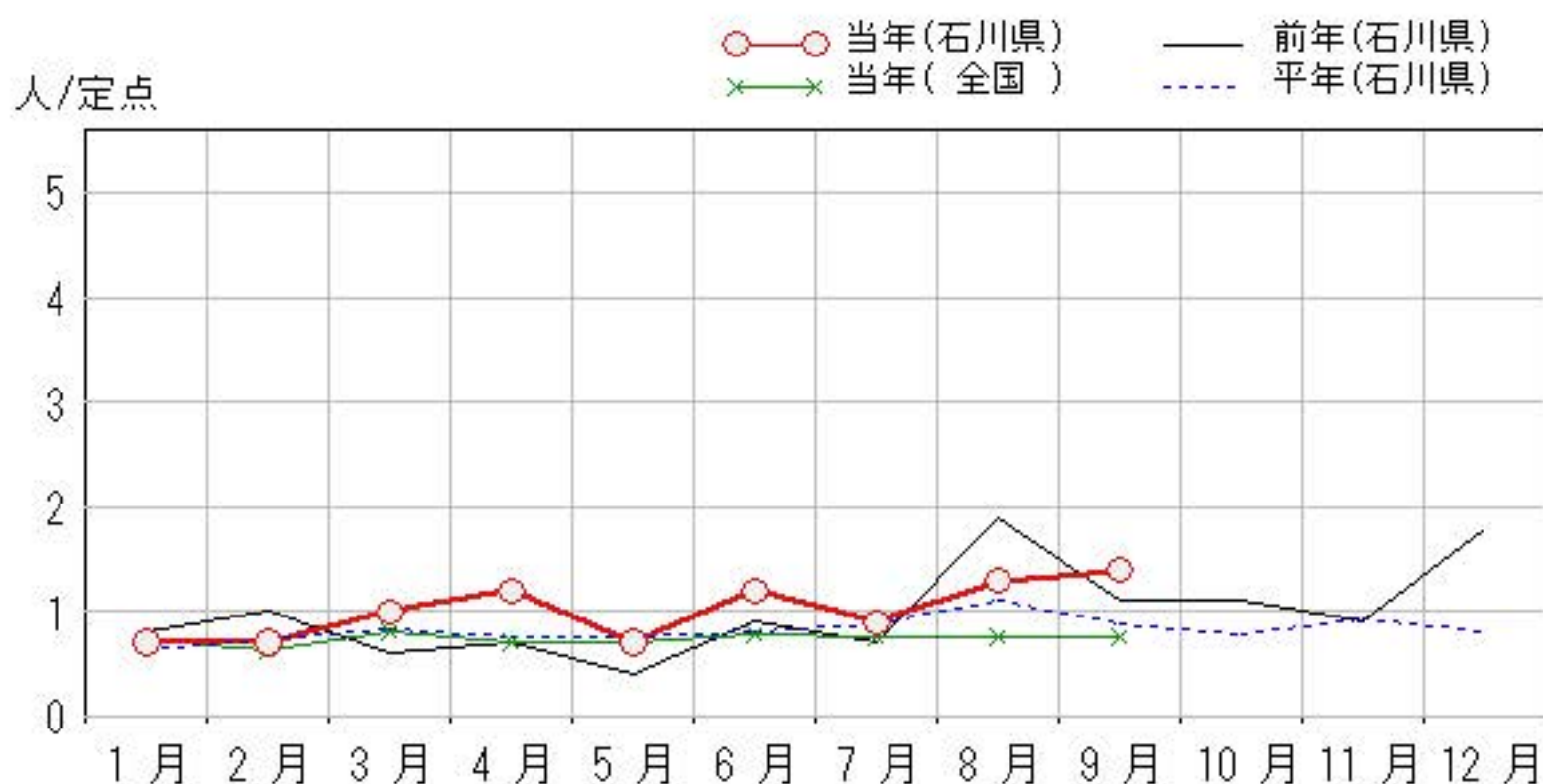
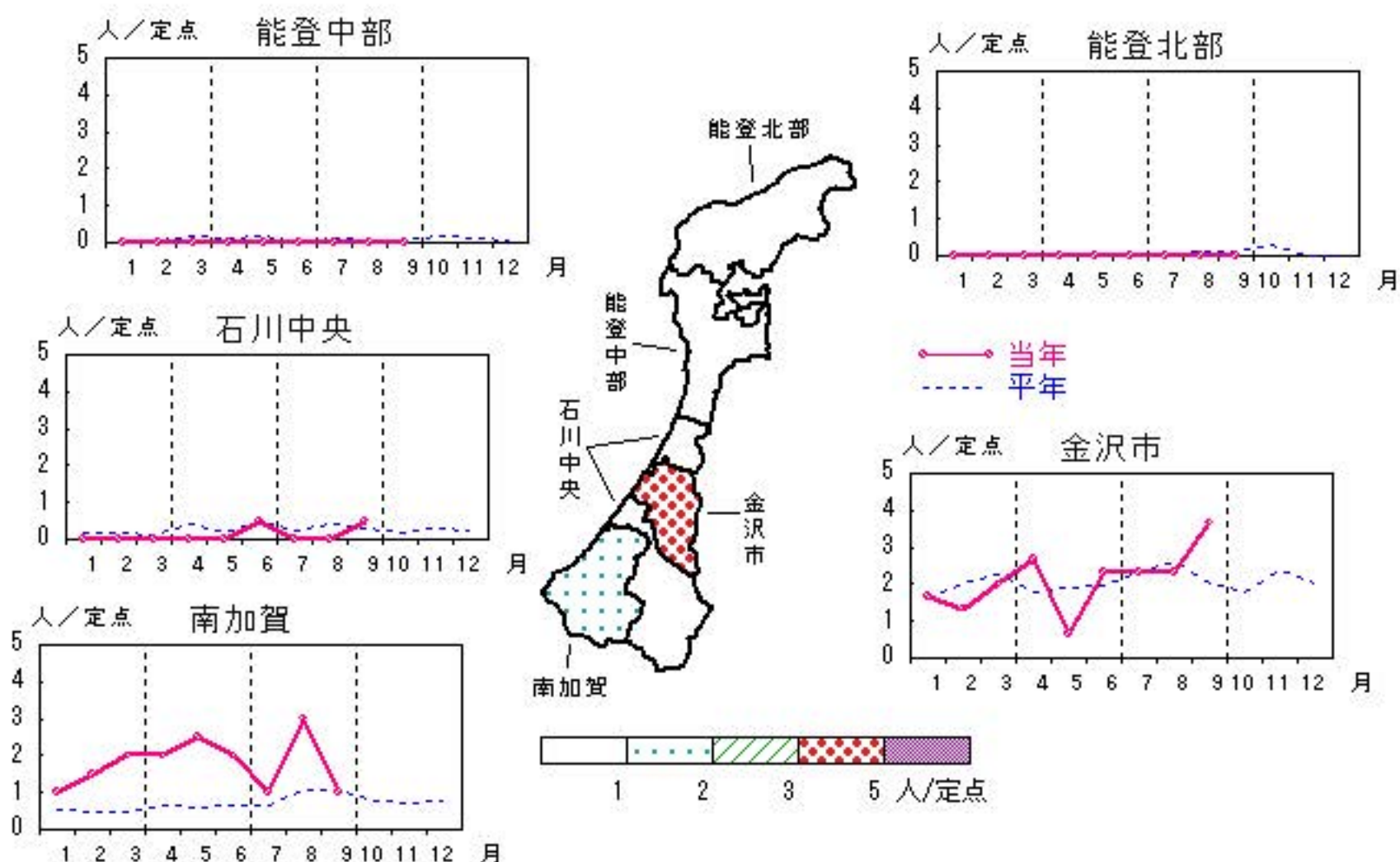


# 性器ヘルペスウイルス感染症

2021年5月～9月

上段: 定点からの患者報告数  
下段: 定点あたりの患者数

	5月	6月	7月	8月	9月
石川県	7 <b>0.70</b>	12 <b>1.20</b>	9 <b>0.90</b>	13 <b>1.30</b>	14 <b>1.40</b>
金沢市	2 <b>0.67</b>	7 <b>2.33</b>	7 <b>2.33</b>	7 <b>2.33</b>	11 <b>3.67</b>
南加賀	5 <b>2.50</b>	4 <b>2.00</b>	2 <b>1.00</b>	6 <b>3.00</b>	2 <b>1.00</b>
石川中央	0 <b>0.00</b>	1 <b>0.50</b>	0 <b>0.00</b>	0 <b>0.00</b>	1 <b>0.50</b>
能登中部	0 <b>0.00</b>	0 <b>0.00</b>	0 <b>0.00</b>	0 <b>0.00</b>	0 <b>0.00</b>
能登北部	0 <b>0.00</b>	0 <b>0.00</b>	0 <b>0.00</b>	0 <b>0.00</b>	0 <b>0.00</b>



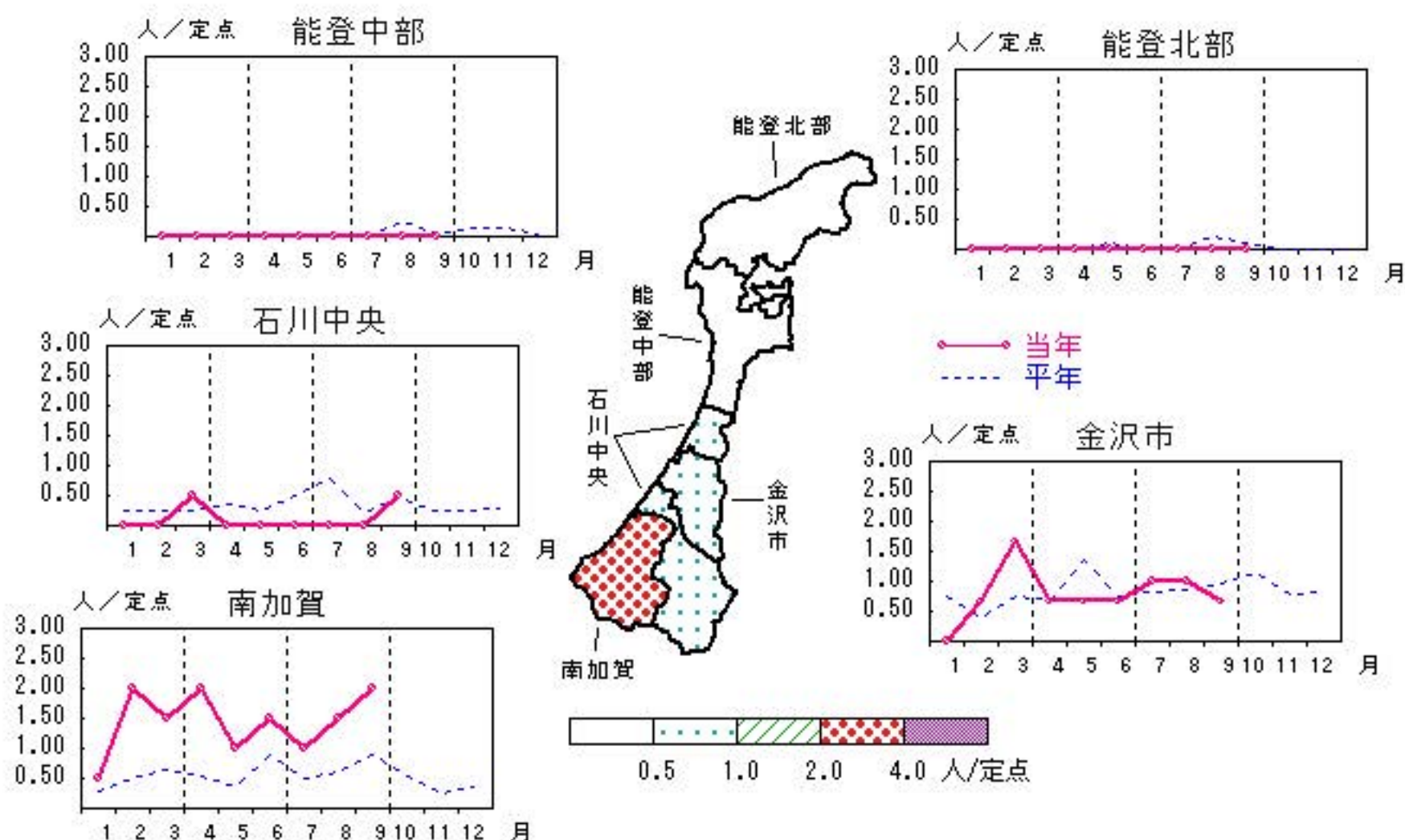


# 尖圭コンジローマ

2021年5月～9月

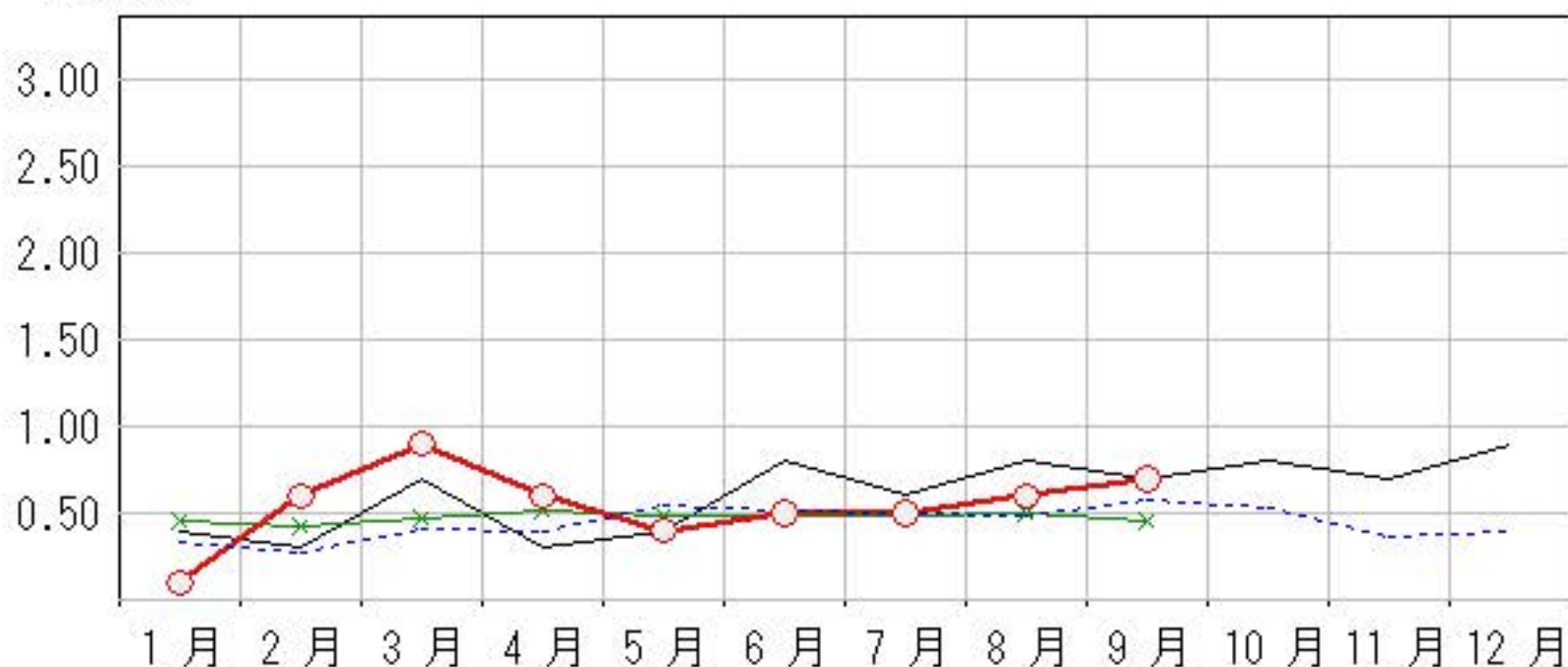
上段: 定点からの患者報告数  
下段: 定点あたりの患者数

	5月	6月	7月	8月	9月
石川県	4 <b>0.40</b>	5 <b>0.50</b>	5 <b>0.50</b>	6 <b>0.60</b>	7 <b>0.70</b>
金沢市	2 <b>0.67</b>	2 <b>0.67</b>	3 <b>1.00</b>	3 <b>1.00</b>	2 <b>0.67</b>
南加賀	2 <b>1.00</b>	3 <b>1.50</b>	2 <b>1.00</b>	3 <b>1.50</b>	4 <b>2.00</b>
石川中央	0 <b>0.00</b>	0 <b>0.00</b>	0 <b>0.00</b>	0 <b>0.00</b>	1 <b>0.50</b>
能登中部	0 <b>0.00</b>	0 <b>0.00</b>	0 <b>0.00</b>	0 <b>0.00</b>	0 <b>0.00</b>
能登北部	0 <b>0.00</b>	0 <b>0.00</b>	0 <b>0.00</b>	0 <b>0.00</b>	0 <b>0.00</b>



人/定点

○ 当年(石川県)      — 前年(石川県)  
× 当年(全国)      - - - 平年(石川県)

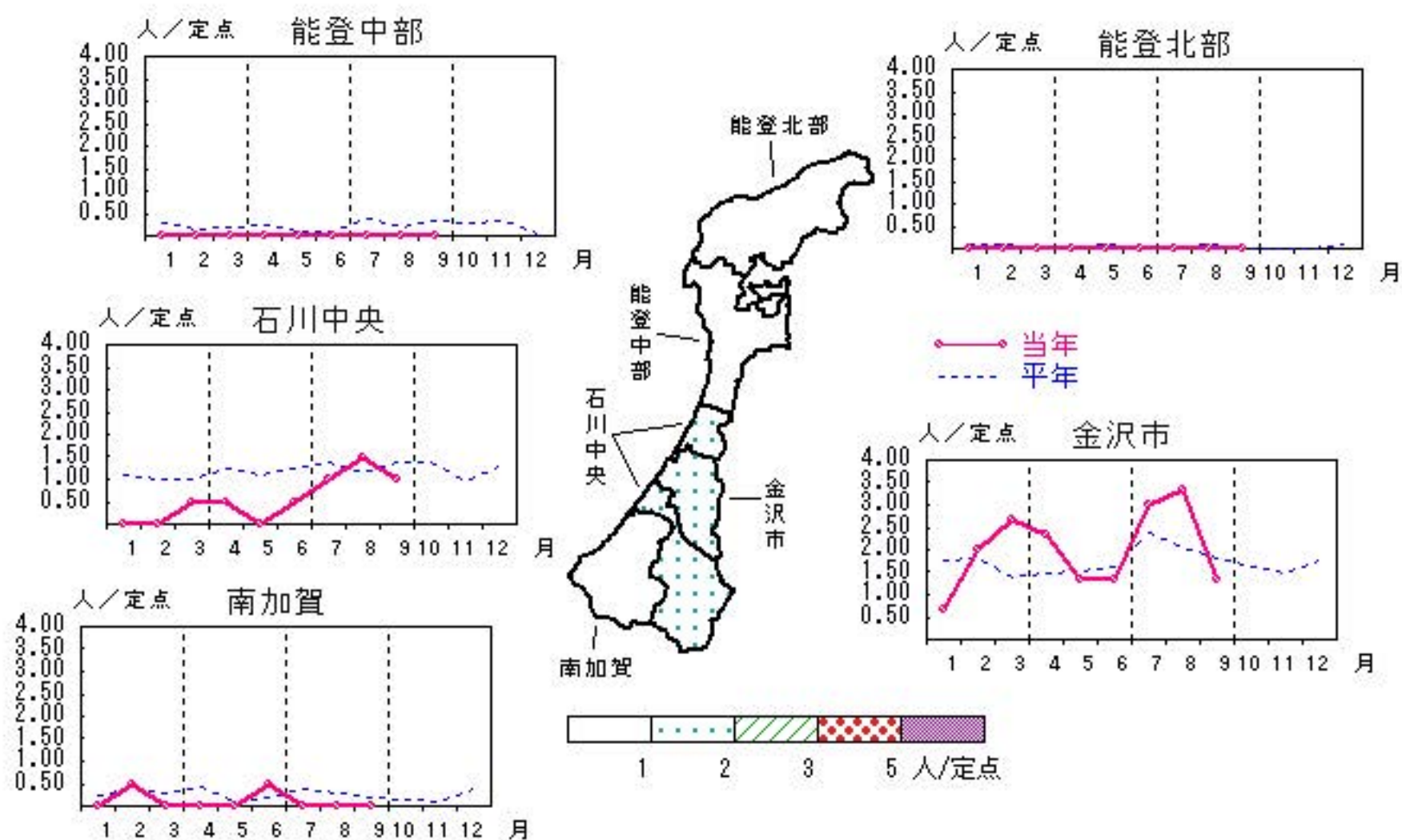


# 淋菌感染症

2021年5月～9月

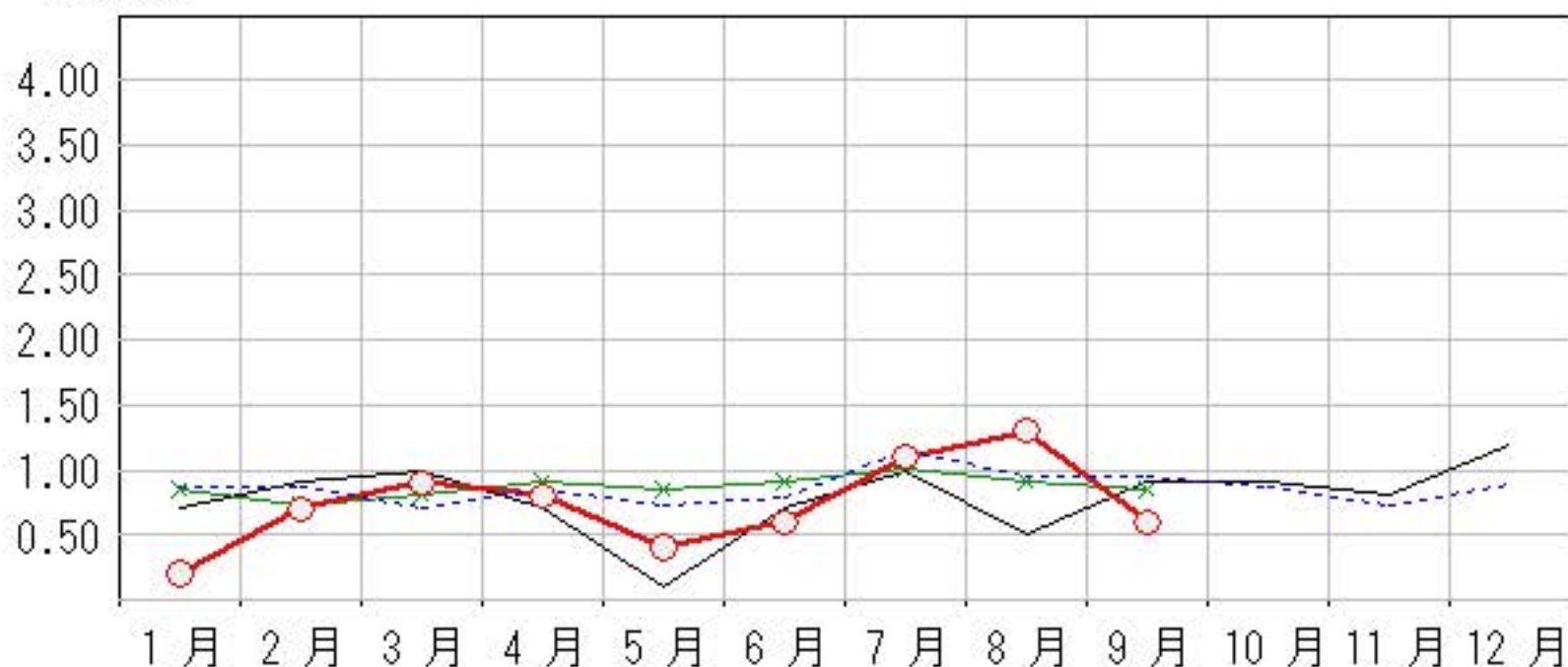
上段：定点からの患者報告数  
下段：定点あたりの患者数

	5月	6月	7月	8月	9月
石川県	4 <b>0.40</b>	6 <b>0.60</b>	11 <b>1.10</b>	13 <b>1.30</b>	6 <b>0.60</b>
金沢市	4 <b>1.33</b>	4 <b>1.33</b>	9 <b>3.00</b>	10 <b>3.33</b>	4 <b>1.33</b>
南加賀	0 <b>0.00</b>	1 <b>0.50</b>	0 <b>0.00</b>	0 <b>0.00</b>	0 <b>0.00</b>
石川中央	0 <b>0.00</b>	1 <b>0.50</b>	2 <b>1.00</b>	3 <b>1.50</b>	2 <b>1.00</b>
能登中部	0 <b>0.00</b>	0 <b>0.00</b>	0 <b>0.00</b>	0 <b>0.00</b>	0 <b>0.00</b>
能登北部	0 <b>0.00</b>	0 <b>0.00</b>	0 <b>0.00</b>	0 <b>0.00</b>	0 <b>0.00</b>



人/定点

○—○ 当年(石川県)      — 前年(石川県)  
×—× 当年(全国)      - - - 平年(石川県)



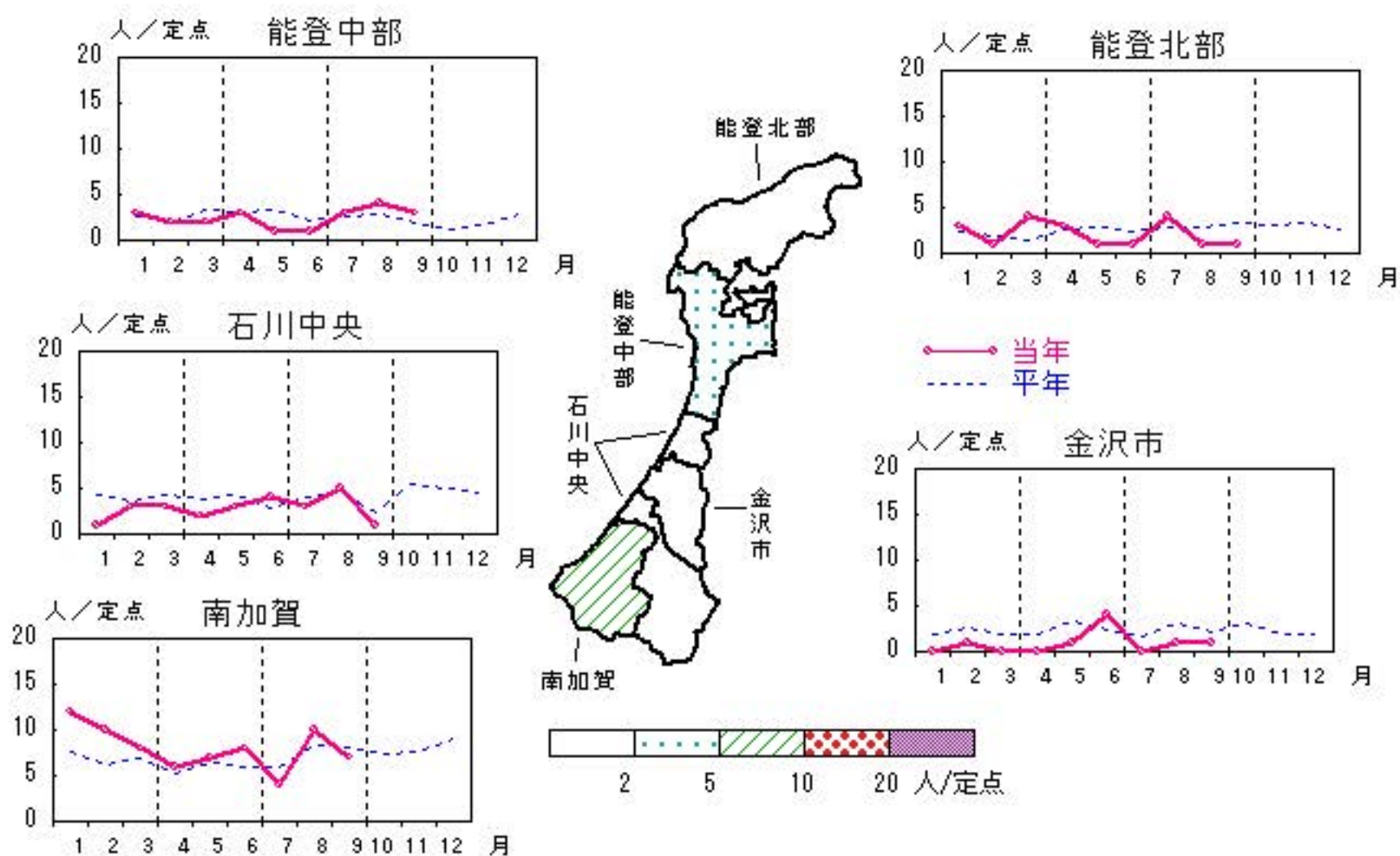


# メチシリン耐性黄色ブドウ球菌感染症

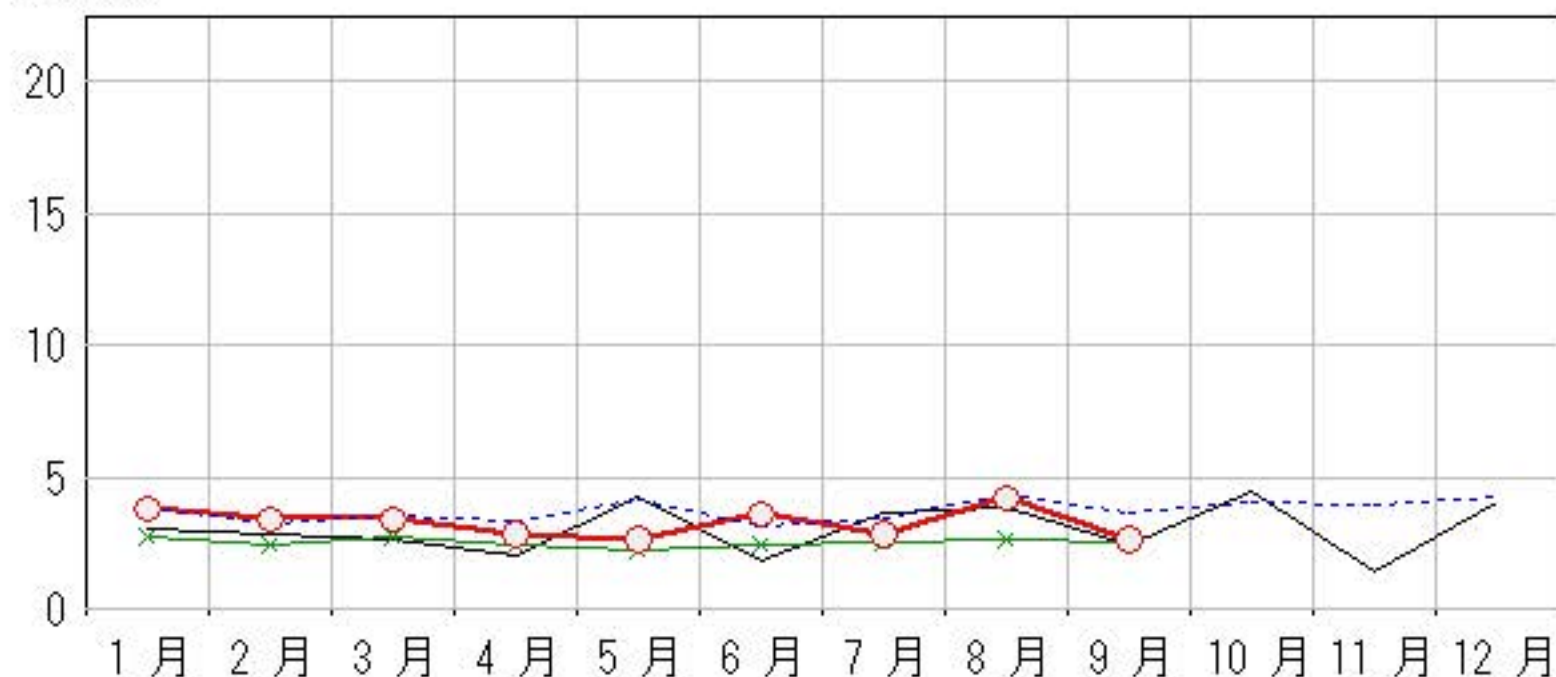
2021年5月～9月

上段: 定点からの患者報告数  
下段: 定点あたりの患者数

	5月	6月	7月	8月	9月
石川県	13 <b>2.60</b>	18 <b>3.60</b>	14 <b>2.80</b>	21 <b>4.20</b>	13 <b>2.60</b>
金沢市	1 <b>1.00</b>	4 <b>4.00</b>	0 <b>0.00</b>	1 <b>1.00</b>	1 <b>1.00</b>
南加賀	7 <b>7.00</b>	8 <b>8.00</b>	4 <b>4.00</b>	10 <b>10.00</b>	7 <b>7.00</b>
石川中央	3 <b>3.00</b>	4 <b>4.00</b>	3 <b>3.00</b>	5 <b>5.00</b>	1 <b>1.00</b>
能登中部	1 <b>1.00</b>	1 <b>1.00</b>	3 <b>3.00</b>	4 <b>4.00</b>	3 <b>3.00</b>
能登北部	1 <b>1.00</b>	1 <b>1.00</b>	4 <b>4.00</b>	1 <b>1.00</b>	1 <b>1.00</b>



人/定点

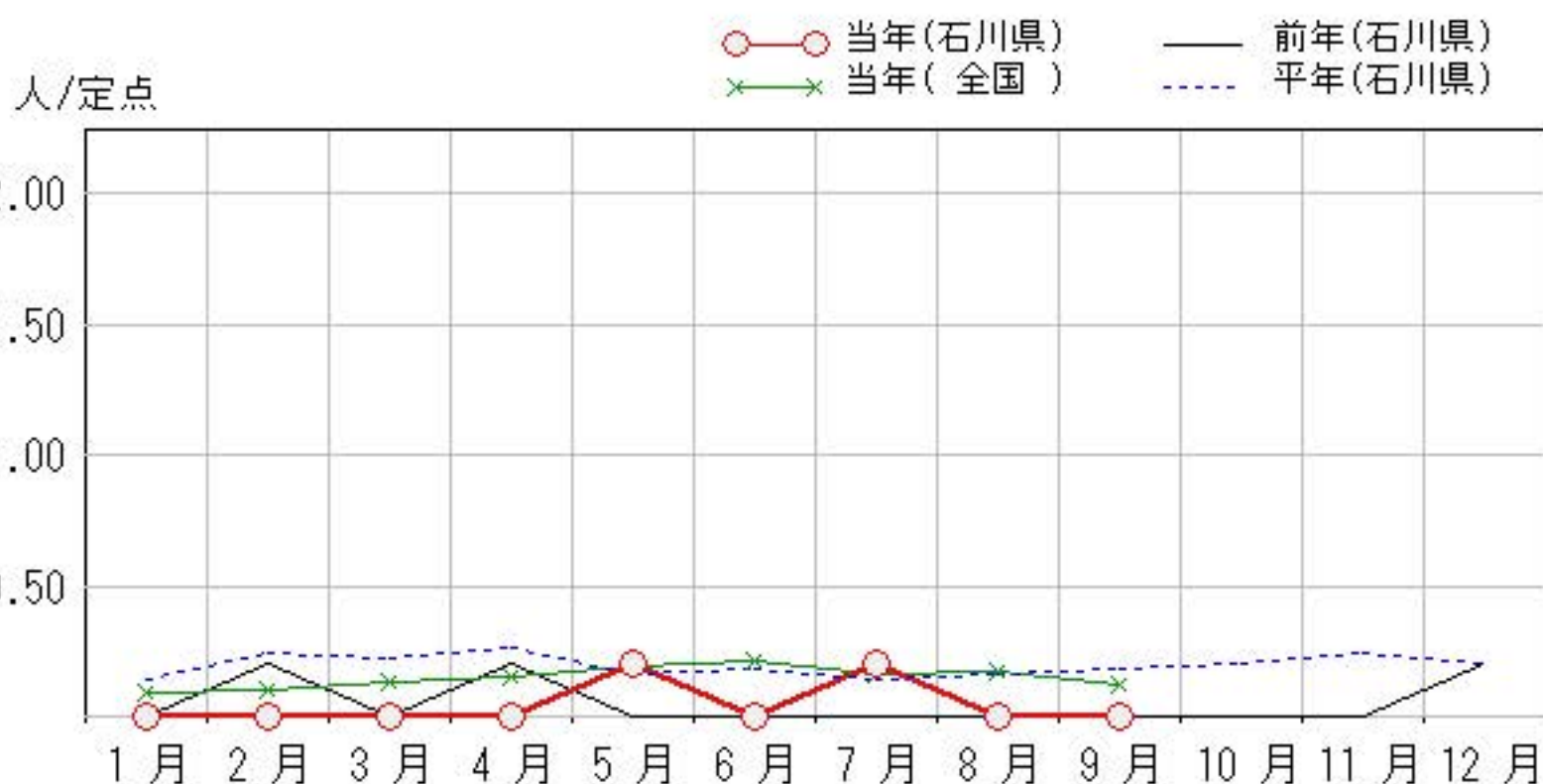
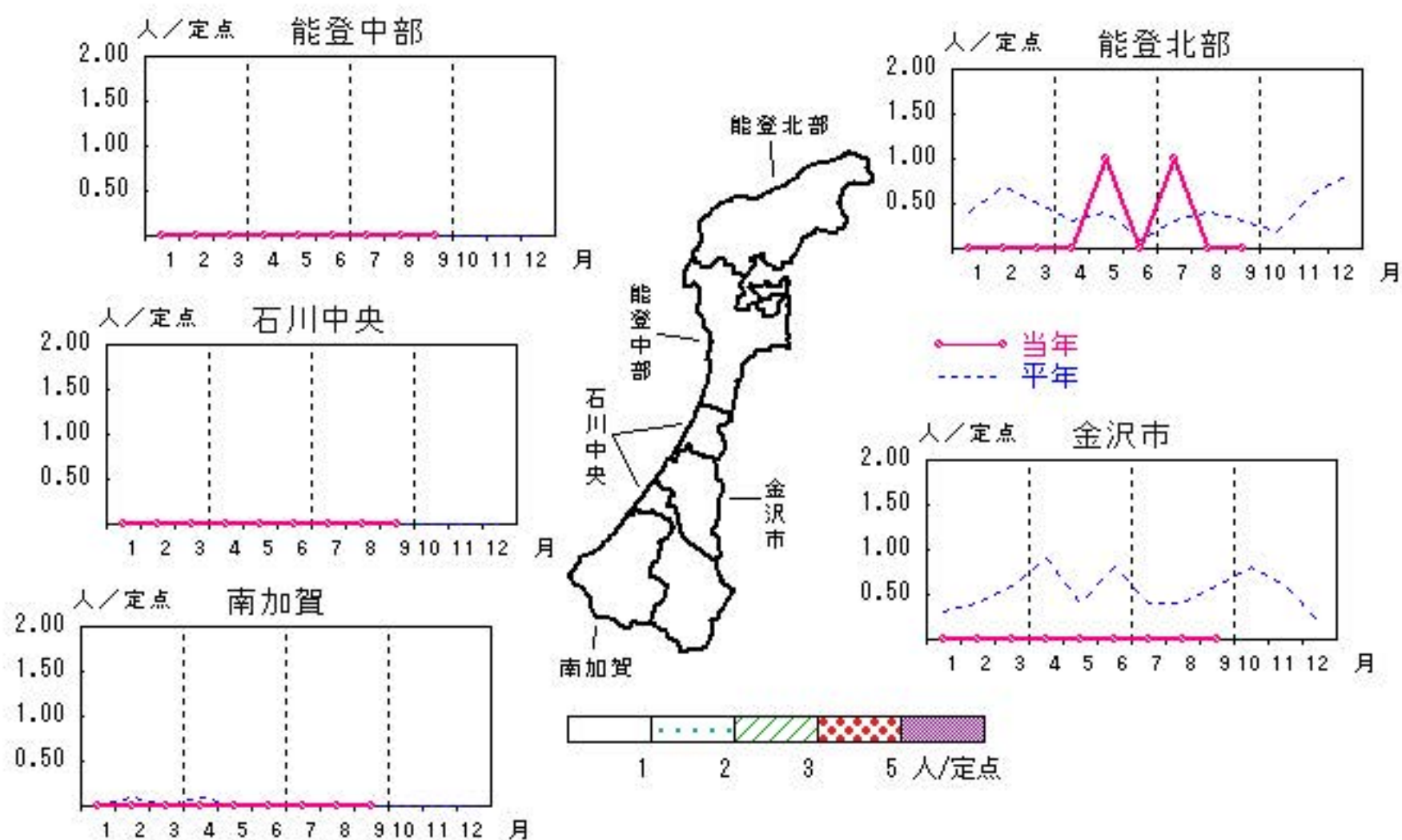


# ペニシリン耐性肺炎球菌感染症

2021年5月～9月

上段：定点からの患者報告数  
下段：定点あたりの患者数

	5月	6月	7月	8月	9月
石川県	1 <b>0.20</b>	0 <b>0.00</b>	1 <b>0.20</b>	0 <b>0.00</b>	0 <b>0.00</b>
金沢市	0 <b>0.00</b>	0 <b>0.00</b>	0 <b>0.00</b>	0 <b>0.00</b>	0 <b>0.00</b>
南加賀	0 <b>0.00</b>	0 <b>0.00</b>	0 <b>0.00</b>	0 <b>0.00</b>	0 <b>0.00</b>
石川中央	0 <b>0.00</b>	0 <b>0.00</b>	0 <b>0.00</b>	0 <b>0.00</b>	0 <b>0.00</b>
能登中部	0 <b>0.00</b>	0 <b>0.00</b>	0 <b>0.00</b>	0 <b>0.00</b>	0 <b>0.00</b>
能登北部	1 <b>1.00</b>	0 <b>0.00</b>	1 <b>1.00</b>	0 <b>0.00</b>	0 <b>0.00</b>





疾患別・年齢階級別患者報告数

2021年 9月(石川県)

	性器クラミジア感染症	性感器ヘルペスウイルス感染症	尖圭コンジローマ	淋菌感染症	ブドウ球菌耐性黄色メチシリン感染症	球菌耐性肺炎	薬剤耐性緑膿菌感染症
計	47	14	7	6	13		
0歳					1		
1歳～4歳							
5歳～9歳							
10歳～14歳							
15歳～19歳	6						
20歳～24歳	14			2			
25歳～29歳	4	3	2	2			
30歳～34歳	10	2		1			
35歳～39歳	2	5					
40歳～44歳	4	2					
45歳～49歳	1		1				
50歳～54歳	3	1	1				
55歳～59歳	2		2	1			
60歳～64歳	1						
65歳～69歳					1		
70歳以上		1	1		11		

石川県感染症情報センター