

## 2021年7月の疾患別保健所別報告数

### このファイルをご覧の方に

このファイルは、県内の指定医療機関から届出のあった月単位の定点把握対象疾患<sup>※</sup>の発生動向について、次の3つの項目に分けて集計してあります。

#### ■ 感染症発生動向調査(月報)の保健所別発生状況……p. 1

- 県内及び保健所管内の疾患別患者数について、前月等と比較集計した表です。

#### ■ 疾患別の患者発生状況……p. 2～7

- 5ヵ月連続して患者発生数が0となった場合、当疾患のページは省略します。  
※平年：過去10年刊の平均値のことを指します。

#### ■ 疾患別・年齢階級別患者報告数……p. 8

- 県内の疾患別患者数を年齢階級別に分けて集計した表です。

※ 月単位の定点把握対象疾患

種 別	性感染症定点	基幹定点
定点数 (医療機関)	10 (産婦人科・産科若しくは婦人科・泌尿器科又は皮膚科を標榜する医療機関)	5 (患者を300人以上収容する病院で小児科医療と内科医療を提供しているもの)
対象感染症	性器クラミジア感染症 性器ヘルペスウイルス感染症 尖圭コンジローマ 淋菌感染症	メチシリン耐性黄色ブドウ球菌感染症 ペニシリン耐性肺炎球菌感染症 薬剤耐性緑膿菌感染症

## 感 染 症 発 生 動 向 調 査 ( 月 報 ) の 保 健 所 別 発 生 状 況

	調 査 対 象 期 間			定 点 当 り		南加賀 定 点 2	石 川 中 央			能登中部 定 点 2	能登北部 定 点 1	備 考
	前 月 6月	今 月 7月	増 減	前年同月	今月 (7月)		金 沢 市 定 点 3	石川中央 定 点 2				
1	性器クラミジア感染症	42	56	14	3.8	5.6	↑	↑	↑			新: 今月新たに報告あり
2	性器ヘルペスウイルス感染症	12	9	△3	0.7	0.9	↓	→	▽			
3	尖圭コンジローマ	5	5	—	0.6	0.5	↓	↑				
4	淋菌感染症	6	11	5	1.0	1.1	▽	↑	↑			
												矢印: 前月に引き続き報告あり ↑ 増加 ↓ 減少 → 同数
							南加賀 定 点 1	金 沢 市 定 点 1	石川中央 定 点 1	能登中部 定 点 1	能登北部 定 点 1	▽: 前月報告あり、今月報告なし
5	メチシリン耐性黄色ブドウ球菌感染症	18	14	△4	3.6	2.8	↓	▽	↓	↑	↑	
6	ペニシリン耐性肺炎球菌感染症	—	1	1	—	0.2					新	
7	薬剤耐性緑膿菌感染症	—	—	—	—	—						
	合 計	83	96	13								

※ 本 月 報 は 情 報 提 供 時 の 速 報 値 で あり、今 後 調 査 な どの 結 果 に 応 じ て、若 干 の 変 更 が 生 じ る 場 合 が あり ます。

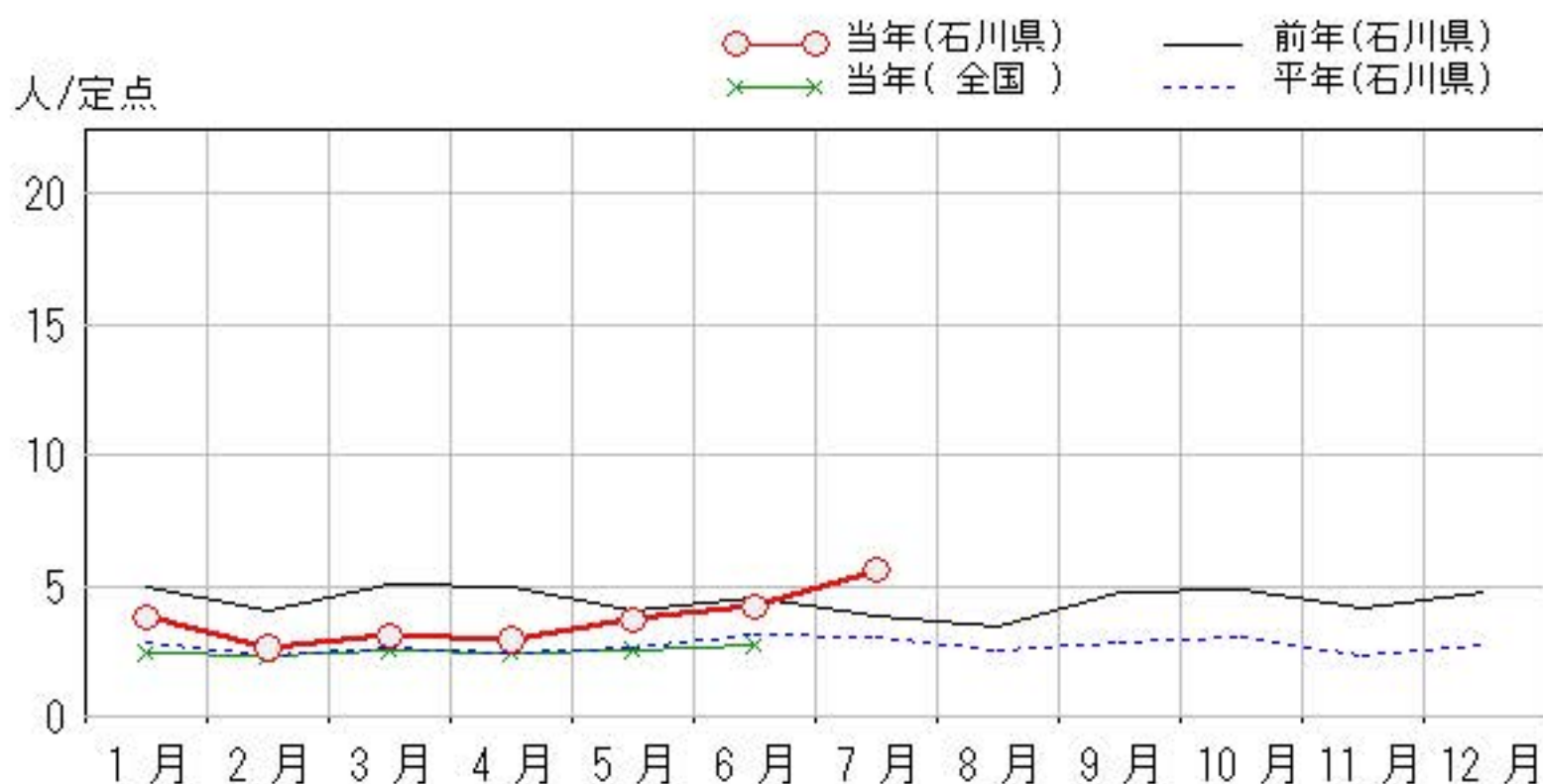
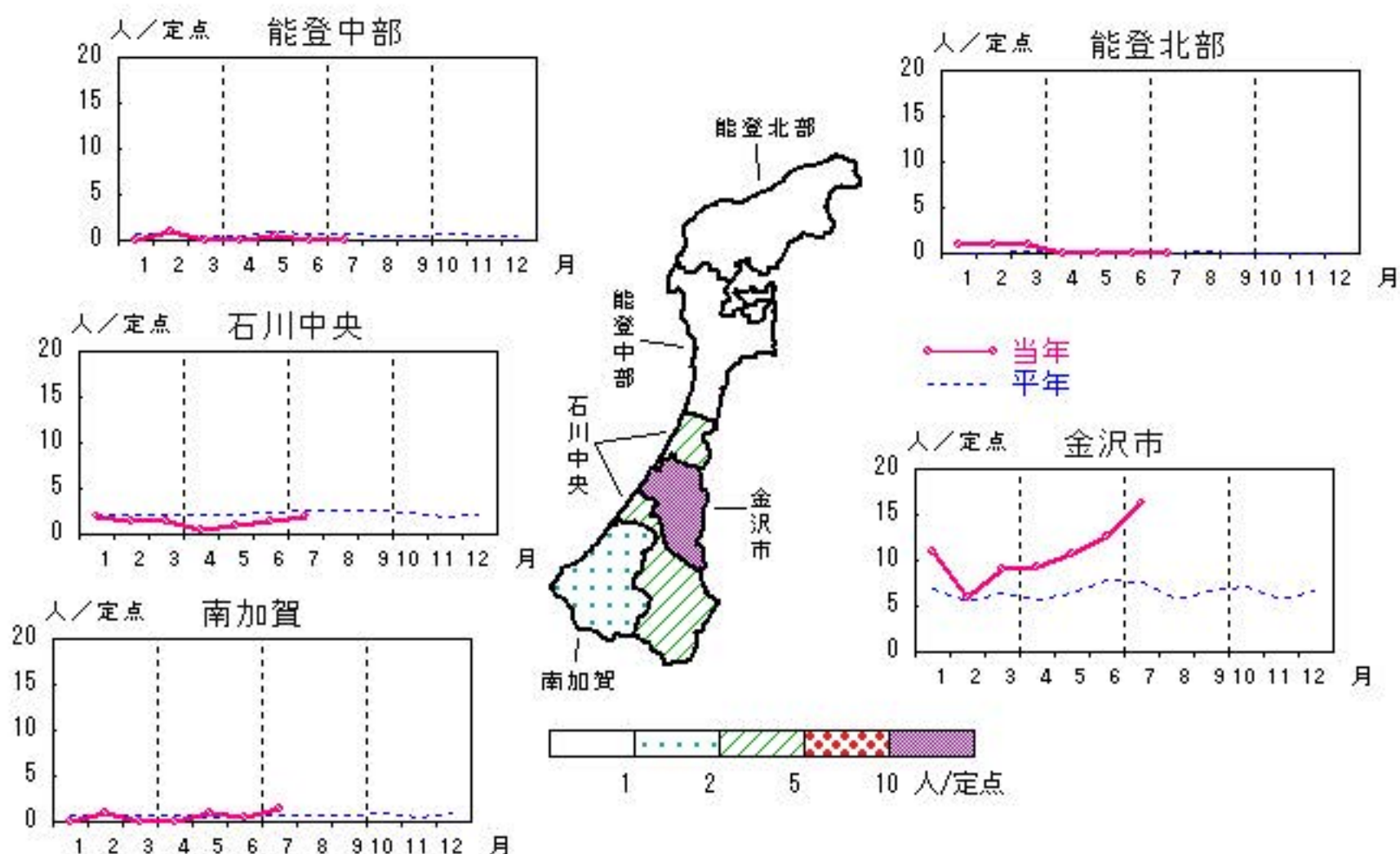
石 川 県 感 染 症 情 報 セ ン タ ー

# 性器クラミジア感染症

2021年3月～7月

上段: 定点からの患者報告数  
下段: 定点あたりの患者数

	3月	4月	5月	6月	7月
石川県	31 <b>3.10</b>	29 <b>2.90</b>	37 <b>3.70</b>	42 <b>4.20</b>	56 <b>5.60</b>
金沢市	27 <b>9.00</b>	28 <b>9.33</b>	32 <b>10.67</b>	38 <b>12.67</b>	49 <b>16.33</b>
南加賀	0 <b>0.00</b>	0 <b>0.00</b>	2 <b>1.00</b>	1 <b>0.50</b>	3 <b>1.50</b>
石川中央	3 <b>1.50</b>	1 <b>0.50</b>	2 <b>1.00</b>	3 <b>1.50</b>	4 <b>2.00</b>
能登中部	0 <b>0.00</b>	0 <b>0.00</b>	1 <b>0.50</b>	0 <b>0.00</b>	0 <b>0.00</b>
能登北部	1 <b>1.00</b>	0 <b>0.00</b>	0 <b>0.00</b>	0 <b>0.00</b>	0 <b>0.00</b>

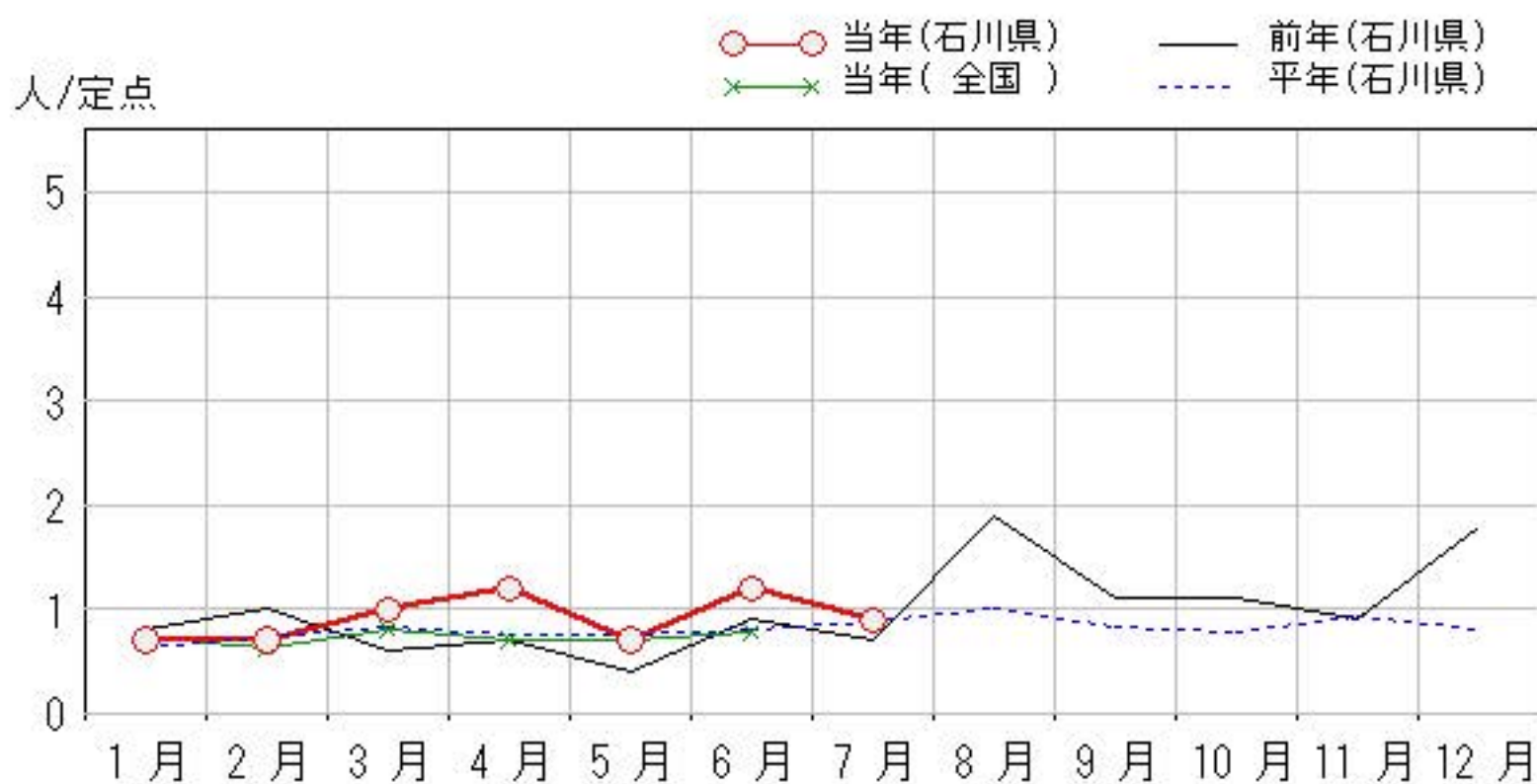
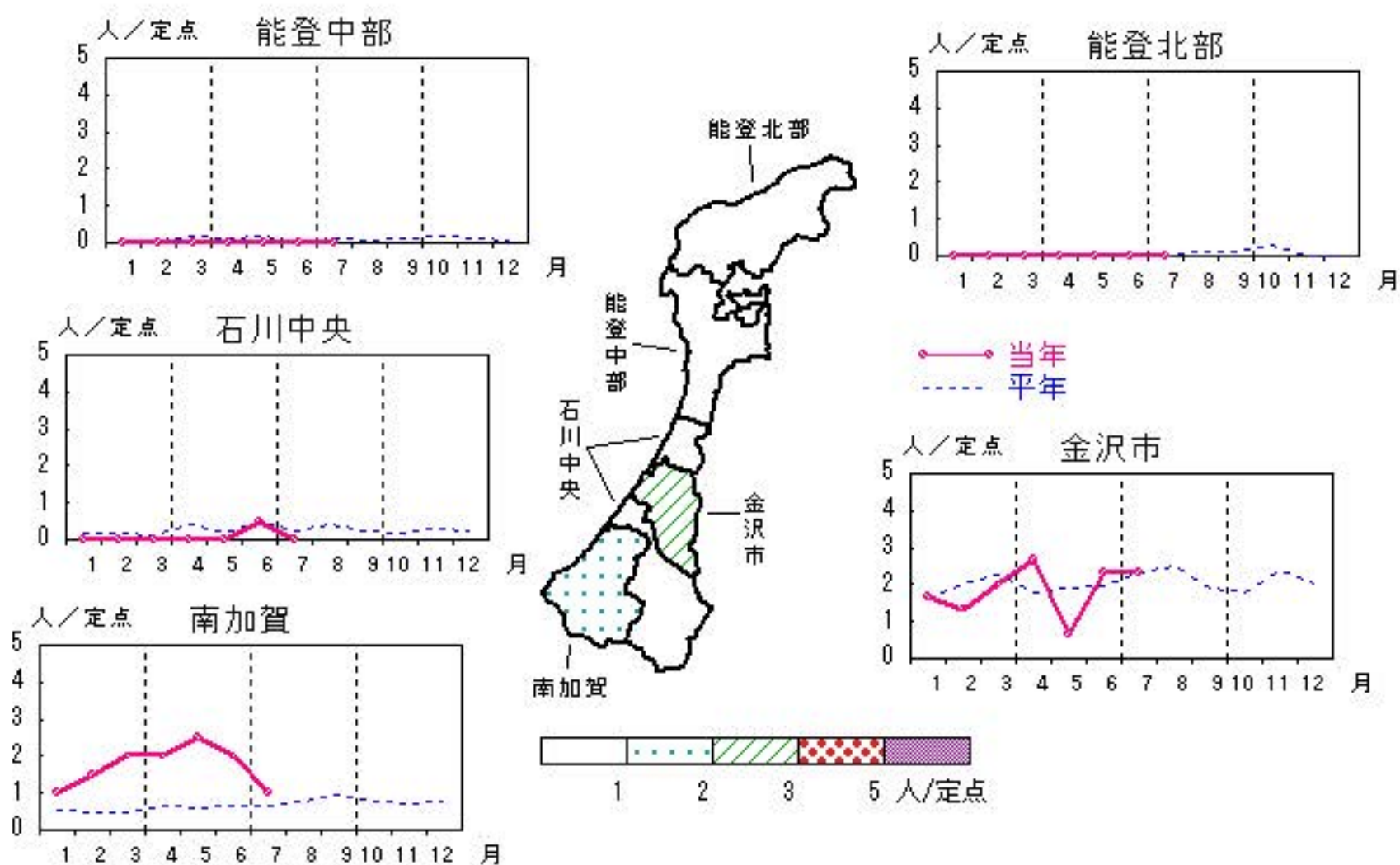


# 性器ヘルペスウィルス感染症

2021年3月～7月

上段: 定点からの患者報告数  
下段: 定点あたりの患者数

	3月	4月	5月	6月	7月
石川県	10 <b>1.00</b>	12 <b>1.20</b>	7 <b>0.70</b>	12 <b>1.20</b>	9 <b>0.90</b>
金沢市	6 <b>2.00</b>	8 <b>2.67</b>	2 <b>0.67</b>	7 <b>2.33</b>	7 <b>2.33</b>
南加賀	4 <b>2.00</b>	4 <b>2.00</b>	5 <b>2.50</b>	4 <b>2.00</b>	2 <b>1.00</b>
石川中央	0 <b>0.00</b>	0 <b>0.00</b>	0 <b>0.00</b>	1 <b>0.50</b>	0 <b>0.00</b>
能登中部	0 <b>0.00</b>	0 <b>0.00</b>	0 <b>0.00</b>	0 <b>0.00</b>	0 <b>0.00</b>
能登北部	0 <b>0.00</b>	0 <b>0.00</b>	0 <b>0.00</b>	0 <b>0.00</b>	0 <b>0.00</b>

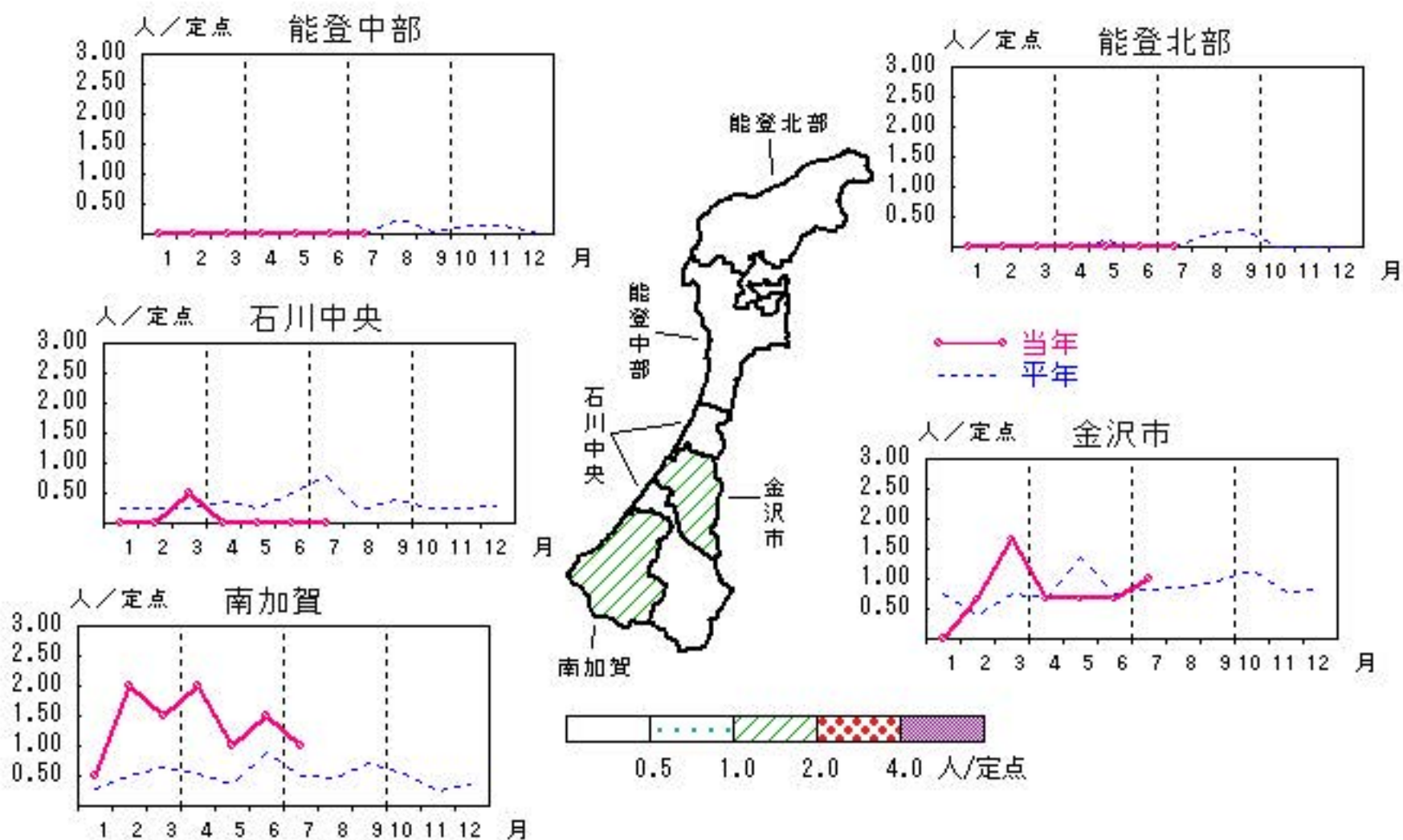


# 尖圭コンジローマ

2021年3月～7月

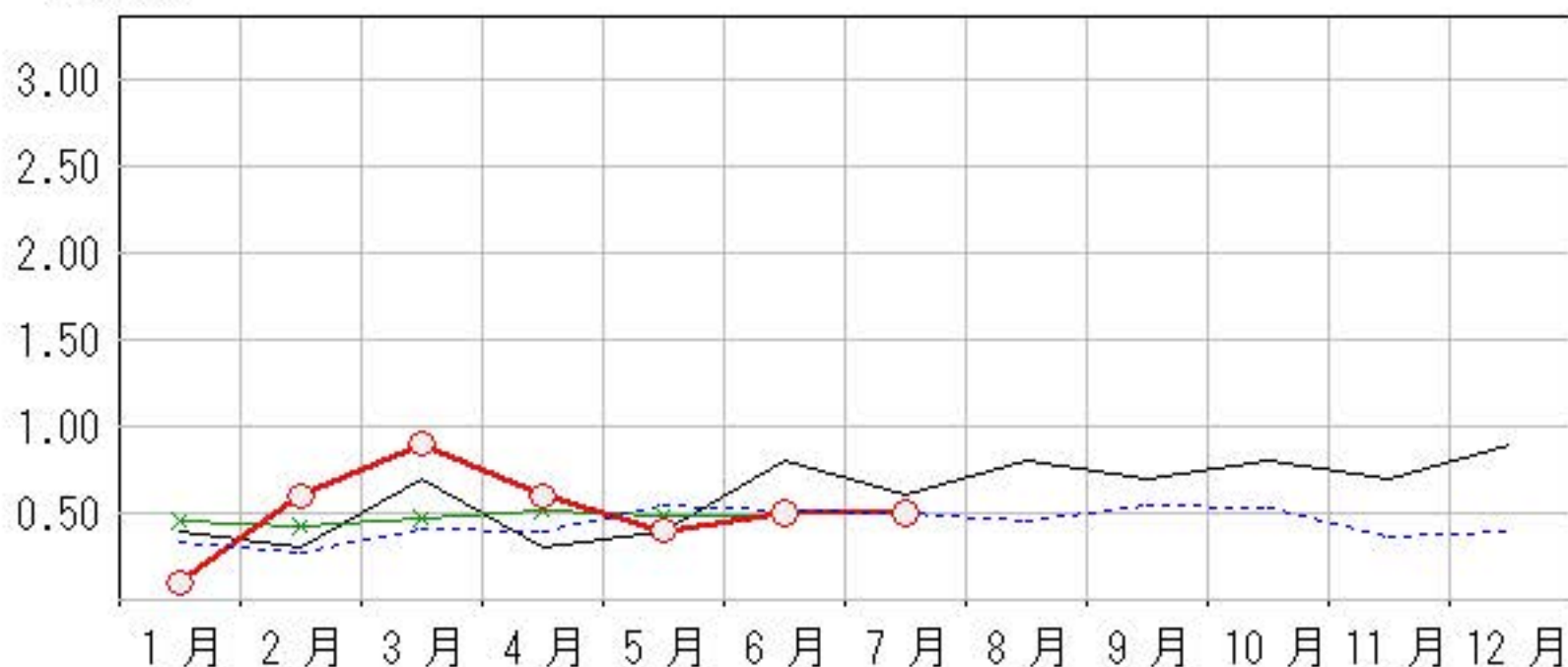
上段: 定点からの患者報告数  
下段: 定点あたりの患者数

	3月	4月	5月	6月	7月
石川県	9 <b>0.90</b>	6 <b>0.60</b>	4 <b>0.40</b>	5 <b>0.50</b>	5 <b>0.50</b>
金沢市	5 <b>1.67</b>	2 <b>0.67</b>	2 <b>0.67</b>	2 <b>0.67</b>	3 <b>1.00</b>
南加賀	3 <b>1.50</b>	4 <b>2.00</b>	2 <b>1.00</b>	3 <b>1.50</b>	2 <b>1.00</b>
石川中央	1 <b>0.50</b>	0 <b>0.00</b>	0 <b>0.00</b>	0 <b>0.00</b>	0 <b>0.00</b>
能登中部	0 <b>0.00</b>	0 <b>0.00</b>	0 <b>0.00</b>	0 <b>0.00</b>	0 <b>0.00</b>
能登北部	0 <b>0.00</b>	0 <b>0.00</b>	0 <b>0.00</b>	0 <b>0.00</b>	0 <b>0.00</b>



人/定点

○ 当年(石川県)      — 前年(石川県)  
× 当年(全国)      - - 平年(石川県)

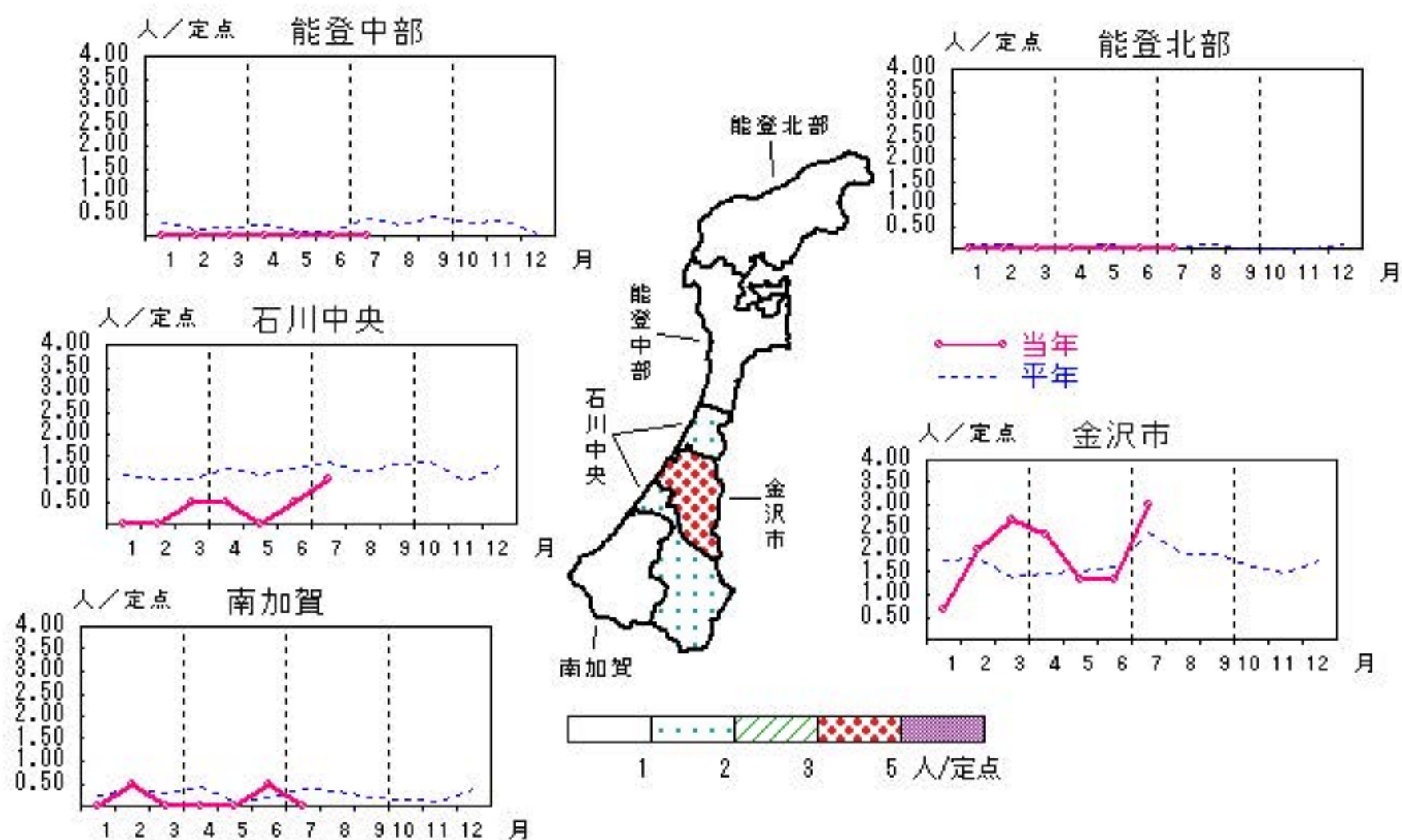


# 淋菌感染症

2021年3月～7月

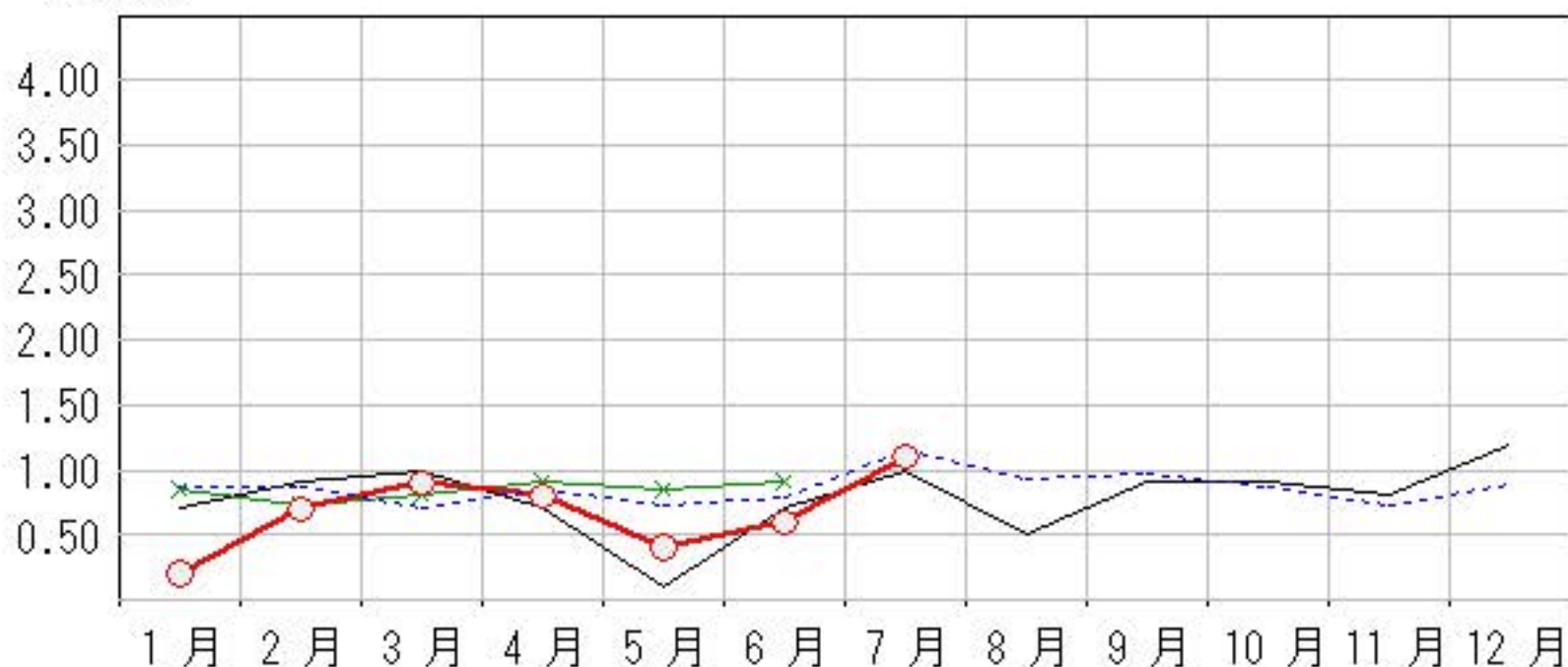
上段: 定点からの患者報告数  
下段: 定点あたりの患者数

	3月	4月	5月	6月	7月
石川県	9 <b>0.90</b>	8 <b>0.80</b>	4 <b>0.40</b>	6 <b>0.60</b>	11 <b>1.10</b>
金沢市	8 <b>2.67</b>	7 <b>2.33</b>	4 <b>1.33</b>	4 <b>1.33</b>	9 <b>3.00</b>
南加賀	0 <b>0.00</b>	0 <b>0.00</b>	0 <b>0.00</b>	1 <b>0.50</b>	0 <b>0.00</b>
石川中央	1 <b>0.50</b>	1 <b>0.50</b>	0 <b>0.00</b>	1 <b>0.50</b>	2 <b>1.00</b>
能登中部	0 <b>0.00</b>	0 <b>0.00</b>	0 <b>0.00</b>	0 <b>0.00</b>	0 <b>0.00</b>
能登北部	0 <b>0.00</b>	0 <b>0.00</b>	0 <b>0.00</b>	0 <b>0.00</b>	0 <b>0.00</b>



人/定点

○—○ 当年(石川県)      — 前年(石川県)  
×—× 当年(全国)      - - - 平年(石川県)

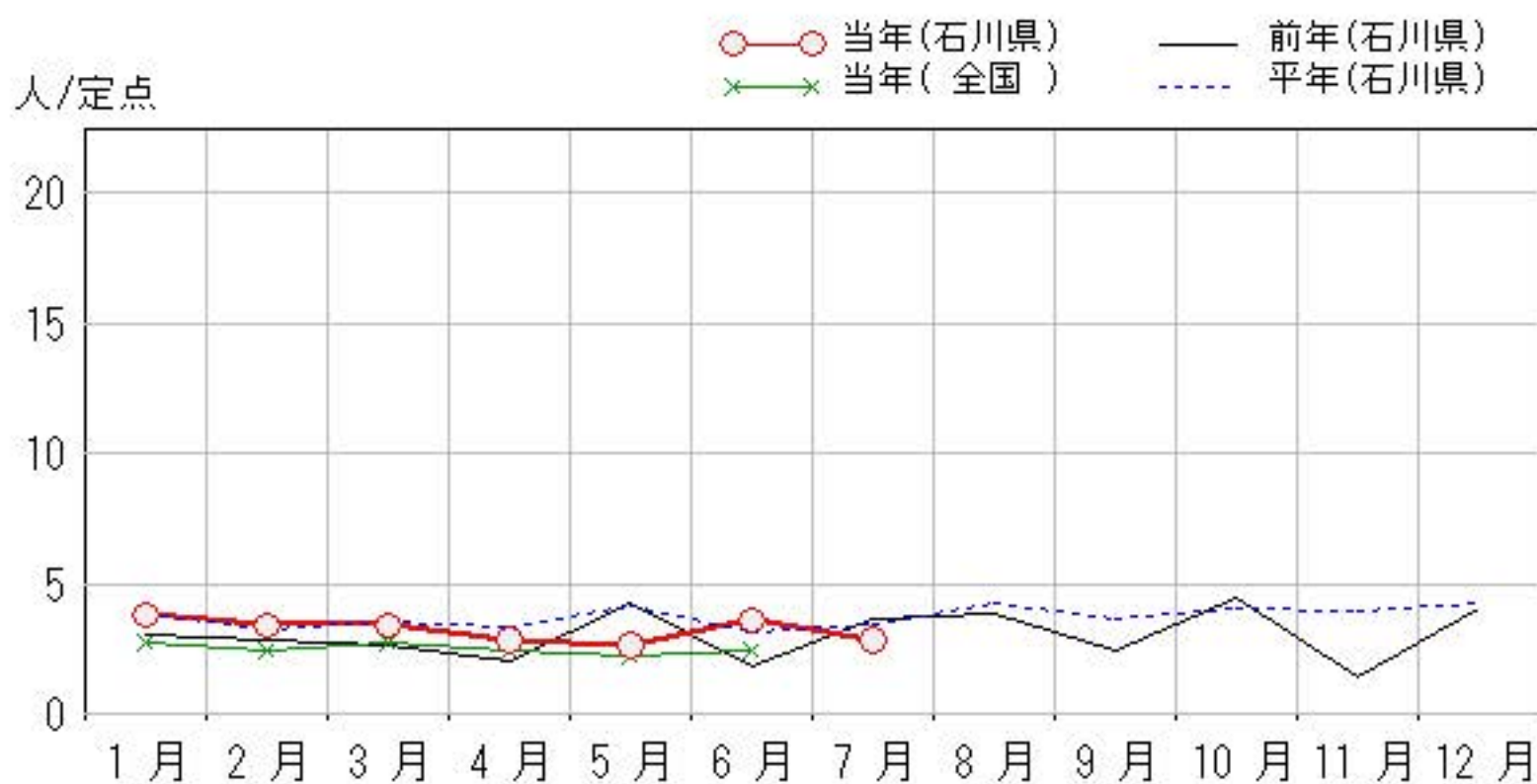
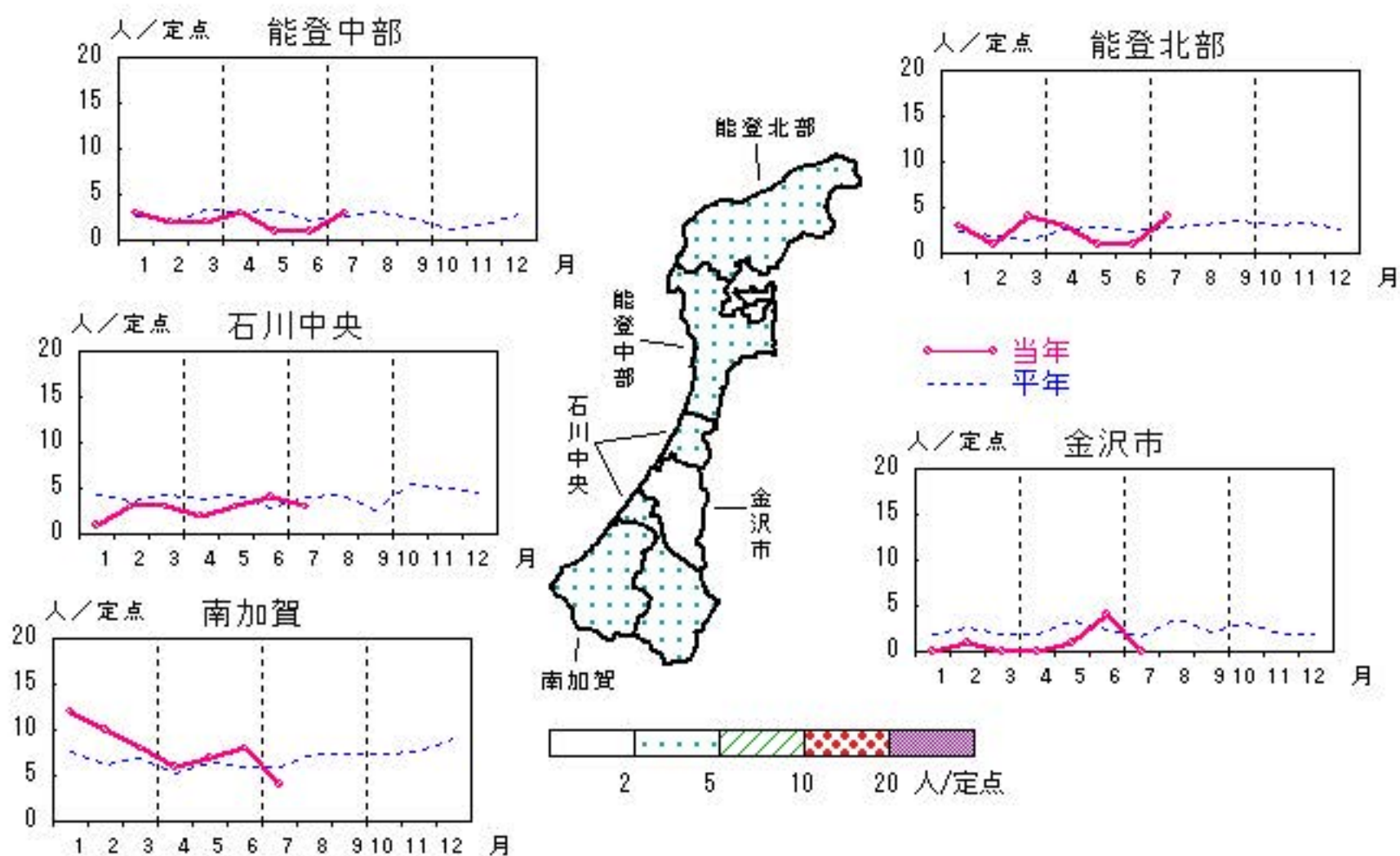


# メチシリン耐性黄色ブドウ球菌感染症

2021年3月～7月

上段: 定点からの患者報告数  
下段: 定点あたりの患者数

	3月	4月	5月	6月	7月
石川県	17 <b>3.40</b>	14 <b>2.80</b>	13 <b>2.60</b>	18 <b>3.60</b>	14 <b>2.80</b>
金沢市	0 <b>0.00</b>	0 <b>0.00</b>	1 <b>1.00</b>	4 <b>4.00</b>	0 <b>0.00</b>
南加賀	8 <b>8.00</b>	6 <b>6.00</b>	7 <b>7.00</b>	8 <b>8.00</b>	4 <b>4.00</b>
石川中央	3 <b>3.00</b>	2 <b>2.00</b>	3 <b>3.00</b>	4 <b>4.00</b>	3 <b>3.00</b>
能登中部	2 <b>2.00</b>	3 <b>3.00</b>	1 <b>1.00</b>	1 <b>1.00</b>	3 <b>3.00</b>
能登北部	4 <b>4.00</b>	3 <b>3.00</b>	1 <b>1.00</b>	1 <b>1.00</b>	4 <b>4.00</b>

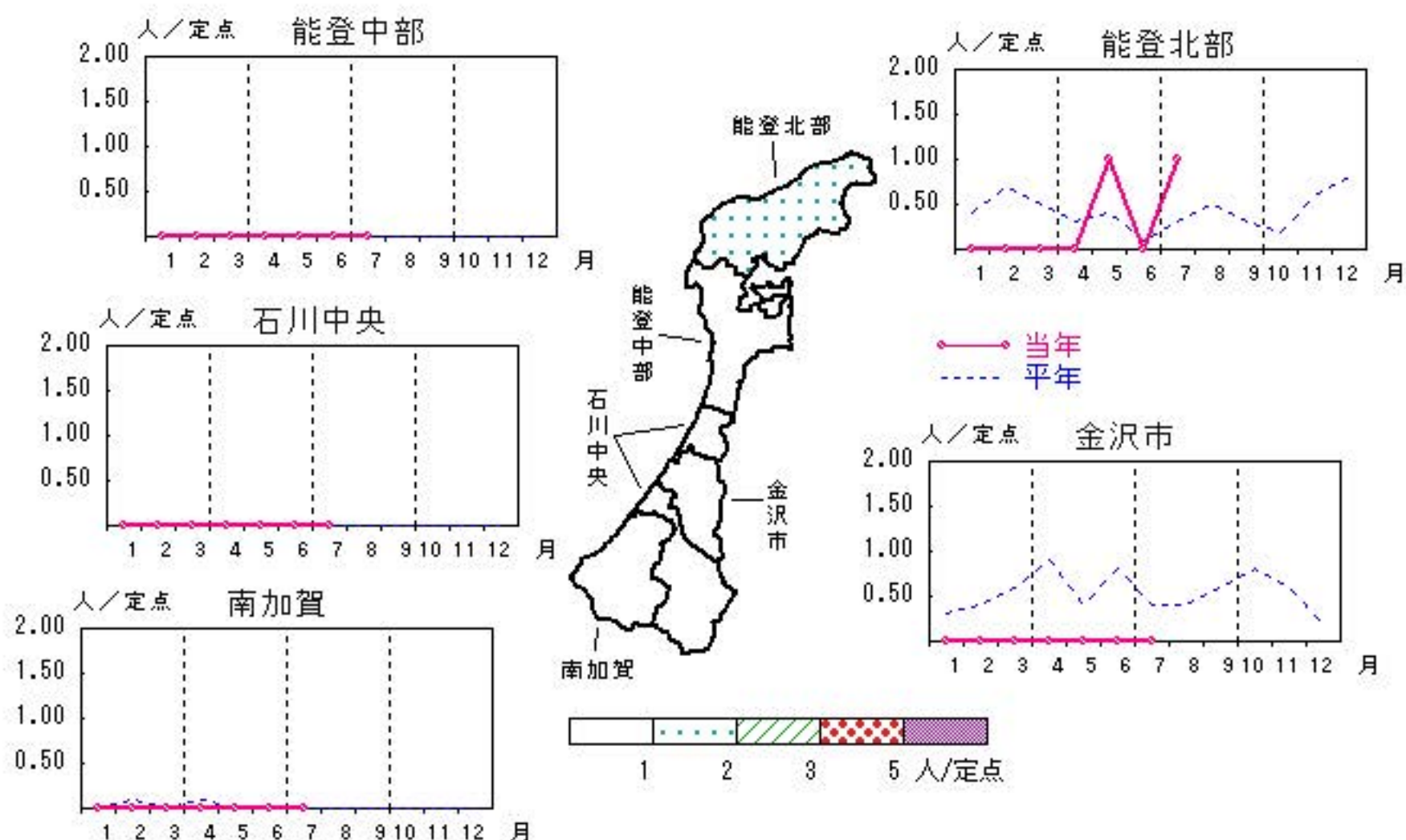


# ペニシリン耐性肺炎球菌感染症

2021年3月～7月

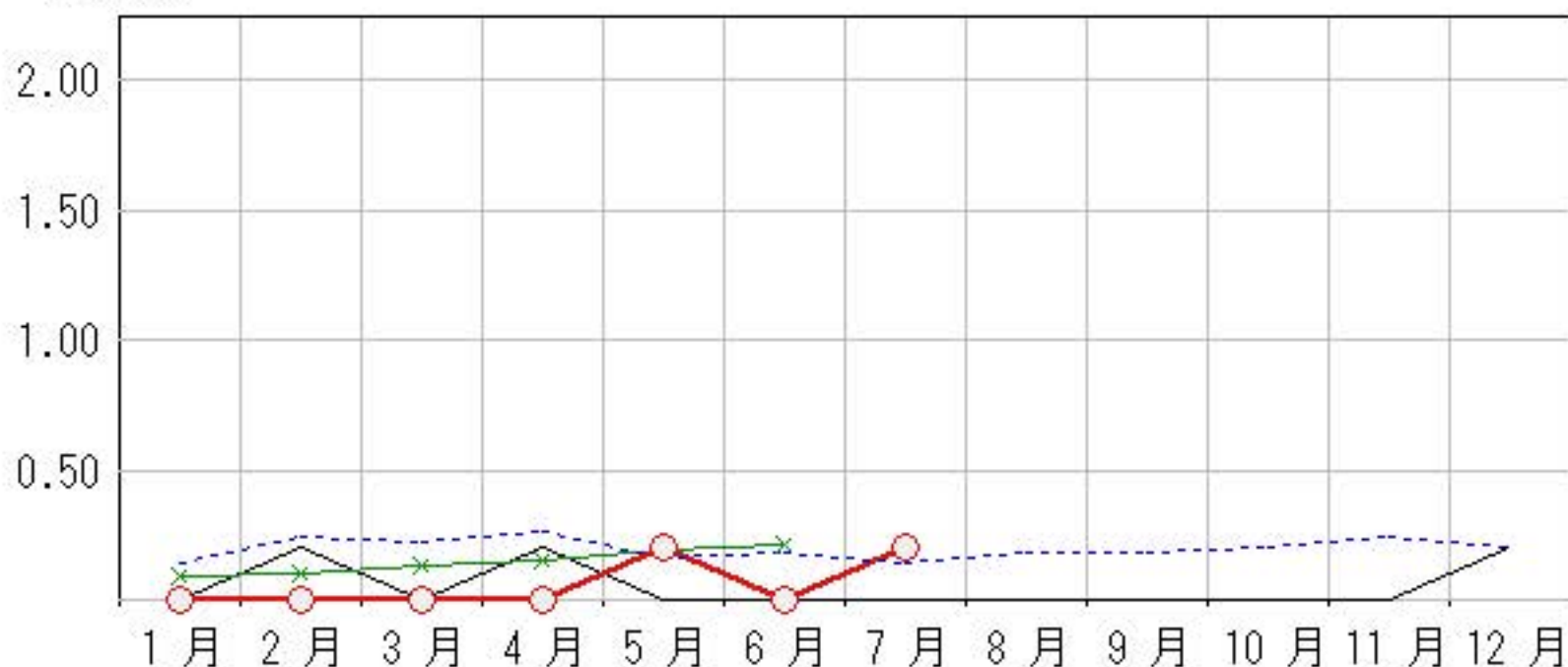
上段: 定点からの患者報告数  
下段: 定点あたりの患者数

	3月	4月	5月	6月	7月
石川県	0 <b>0.00</b>	0 <b>0.00</b>	1 <b>0.20</b>	0 <b>0.00</b>	1 <b>0.20</b>
金沢市	0 <b>0.00</b>	0 <b>0.00</b>	0 <b>0.00</b>	0 <b>0.00</b>	0 <b>0.00</b>
南加賀	0 <b>0.00</b>	0 <b>0.00</b>	0 <b>0.00</b>	0 <b>0.00</b>	0 <b>0.00</b>
石川中央	0 <b>0.00</b>	0 <b>0.00</b>	0 <b>0.00</b>	0 <b>0.00</b>	0 <b>0.00</b>
能登中部	0 <b>0.00</b>	0 <b>0.00</b>	0 <b>0.00</b>	0 <b>0.00</b>	0 <b>0.00</b>
能登北部	0 <b>0.00</b>	0 <b>0.00</b>	1 <b>1.00</b>	0 <b>0.00</b>	1 <b>1.00</b>



人/定点

○ 当年(石川県)      — 前年(石川県)  
 × 当年(全国)      - - 平年(石川県)





疾患別・年齢階級別患者報告数

2021年 7月(石川県)

	性器クラミジア感染症	性感器ヘルペスウイルス感染症	尖圭コンジローマ	淋菌感染症	ブドウ球菌耐性黄色メチシリン感染症	球菌耐性肺炎	薬剤耐性緑膿菌感染症
計	56	9	5	11	14	1	
0歳							
1歳～4歳							
5歳～9歳							
10歳～14歳							
15歳～19歳	1						
20歳～24歳	24	3	2	4			
25歳～29歳	11		1	5	1		
30歳～34歳	9			1			
35歳～39歳	3						
40歳～44歳	4	2		1			
45歳～49歳	2						
50歳～54歳	2	1	1		1		
55歳～59歳		1					
60歳～64歳					3		
65歳～69歳		1			1	1	
70歳以上		1	1		8		

石川県感染症情報センター