

2020年3月の疾患別保健所別報告数

このファイルをご覧の方に

このファイルは、県内の指定医療機関から届出のあった月単位の定点把握対象疾患[※]の発生動向について、次の3つの項目に分けて集計してあります。

■ 感染症発生動向調査(月報)の保健所別発生状況……p. 1

- 県内及び保健所管内の疾患別患者数について、前月等と比較集計した表です。

■ 疾患別の患者発生状況……p. 2~8

- 5ヵ月連続して患者発生数が0となった場合、当疾患のページは省略します。

■ 疾患別・年齢階級別患者報告数……p. 9

- 県内の疾患別患者数を年齢階級別に分けて集計した表です。

※ 月単位の定点把握対象疾患

種別	性感染症定点	基幹定点
定点数 (医療機関)	10 (産婦人科・産科若しくは婦人科・泌尿器科又は皮膚科を標榜する医療機関)	5 (患者を300人以上収容する病院で小児科医療と内科医療を提供しているもの)
対象感染症	性器クラミジア感染症 性器ヘルペスウイルス感染症 尖圭コンジローマ 淋菌感染症	メチシリン耐性黄色ブドウ球菌感染症 ペニシリン耐性肺炎球菌感染症 薬剤耐性緑膿菌感染症

感染症発生動向調査（月報）の保健所別発生状況

	調査対象期間			定点当り		南加賀 定点 2	石川中央		能登中部 定点 2	能登北部 定点 1	備 考
	前月 2月	今月 3月	増減	前年同月	今月 (3月)		金沢市 定点 3	石川中央 定点 2			
1 性器クラミジア感染症	40	51	11	3.9	5.1	新	↑	↓	▽		新: 今月新たに報告あり 矢印: 前月に引き続き報告あり ↑ 増加 ↓ 減少 → 同数 ▽: 前月報告あり、今月報告なし
2 性器ヘルペスウイルス感染症	10	6	△4	0.7	0.6	→	↓	新			
3 尖圭コンジローマ	3	7	4	0.4	0.7	↑	新				
4 淋菌感染症	9	10	1	0.6	1.0	↓	↓	新			
						南加賀 定点 1	金沢市 定点 1	石川中央 定点 1	能登中部 定点 1	能登北部 定点 1	
5 メチシリン耐性黄色ブドウ球菌感染症	14	13	△1	3.6	2.6	↓	↓	→	新	▽	
6 ペニシリン耐性肺炎球菌感染症	1	—	△1	0.4	—	▽					
7 薬剤耐性緑膿菌感染症	—	—	—	—	—						
合 計	77	87	10								

※ 本月報は情報提供時の速報値であり、今後調査などの結果に応じて、若干の変更が生じる場合があります。

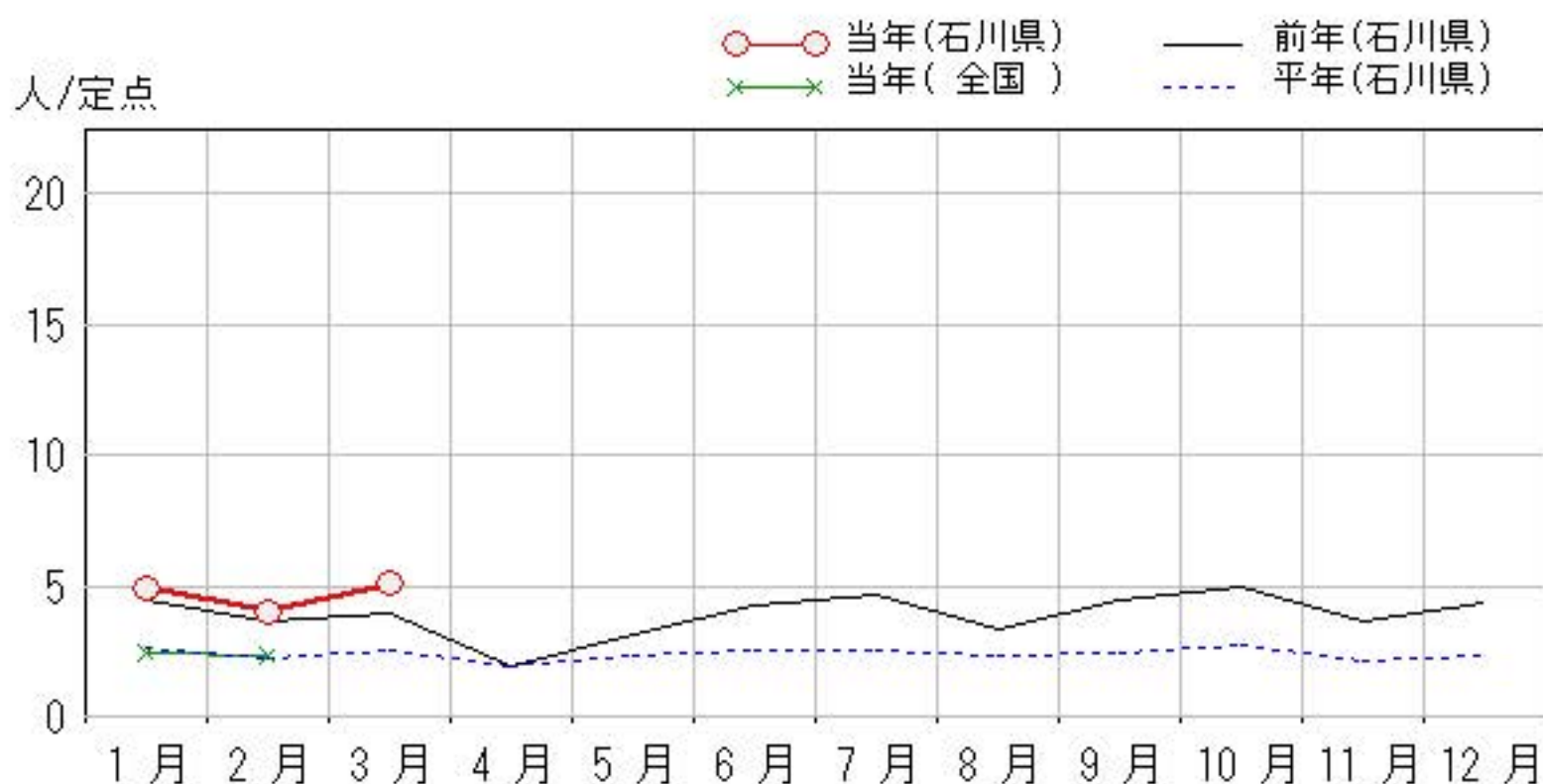
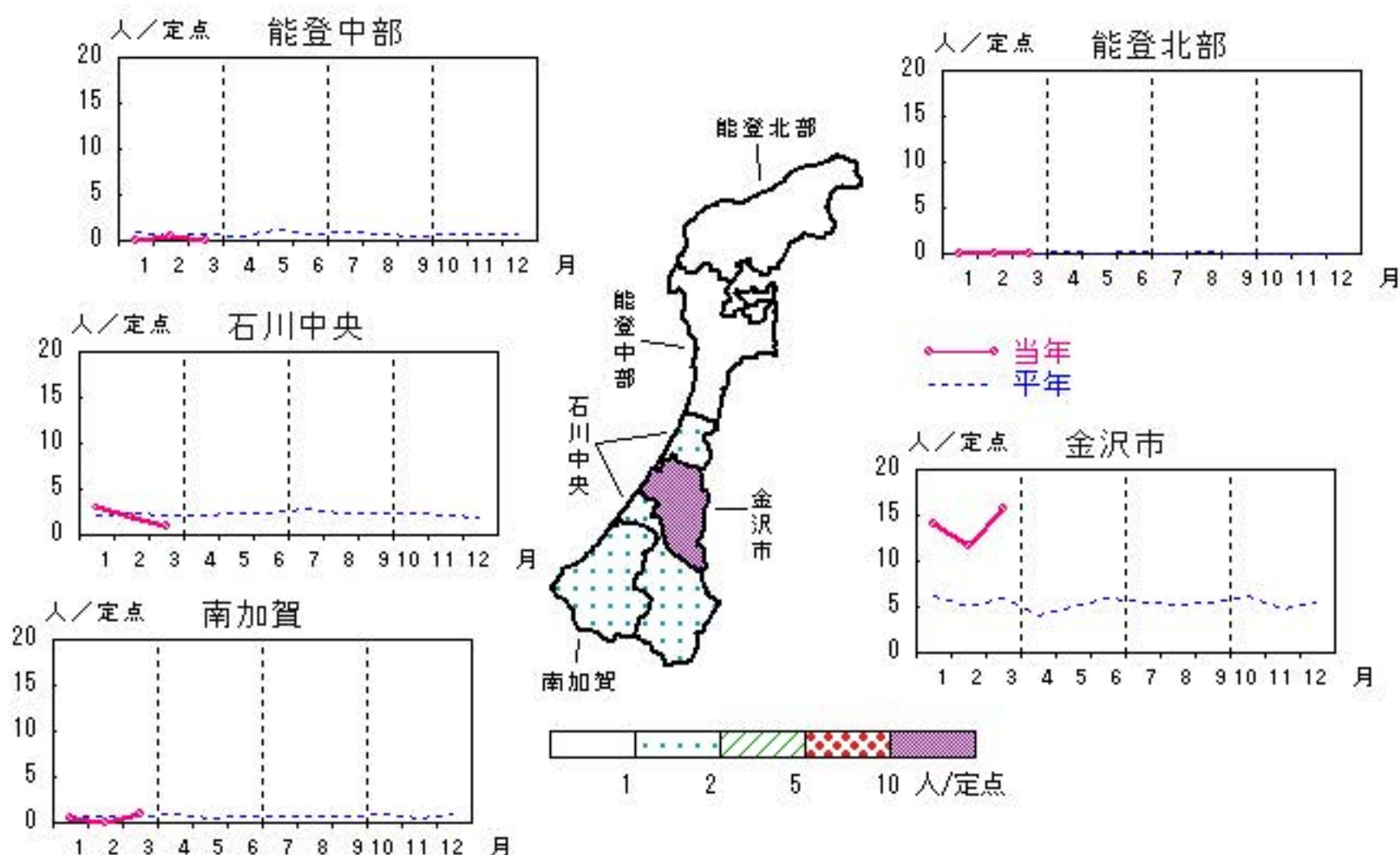
石川県感染症情報センター

性器クラミジア感染症

2019年11月～2020年3月

上段: 定点からの患者報告数
下段: 定点あたりの患者数

	11月	12月	1月	2月	3月
石川県	36 3.60	43 4.30	49 4.90	40 4.00	51 5.10
金沢市	29 9.67	40 13.33	42 14.00	35 11.67	47 15.67
南加賀	1 0.50	1 0.50	1 0.50	0 0.00	2 1.00
石川中央	6 3.00	2 1.00	6 3.00	4 2.00	2 1.00
能登中部	0 0.00	0 0.00	0 0.00	1 0.50	0 0.00
能登北部	0 0.00	0 0.00	0 0.00	0 0.00	0 0.00

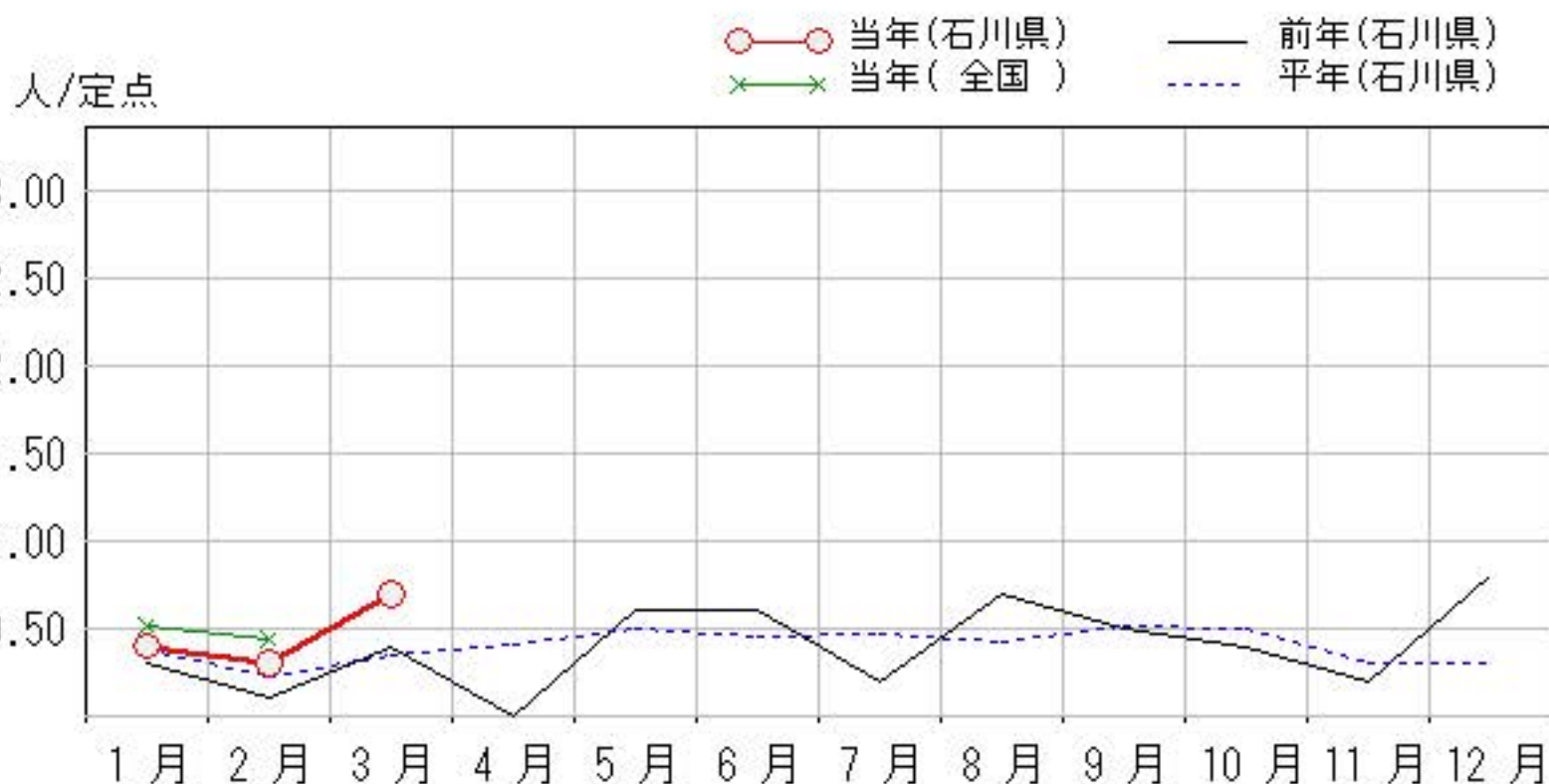
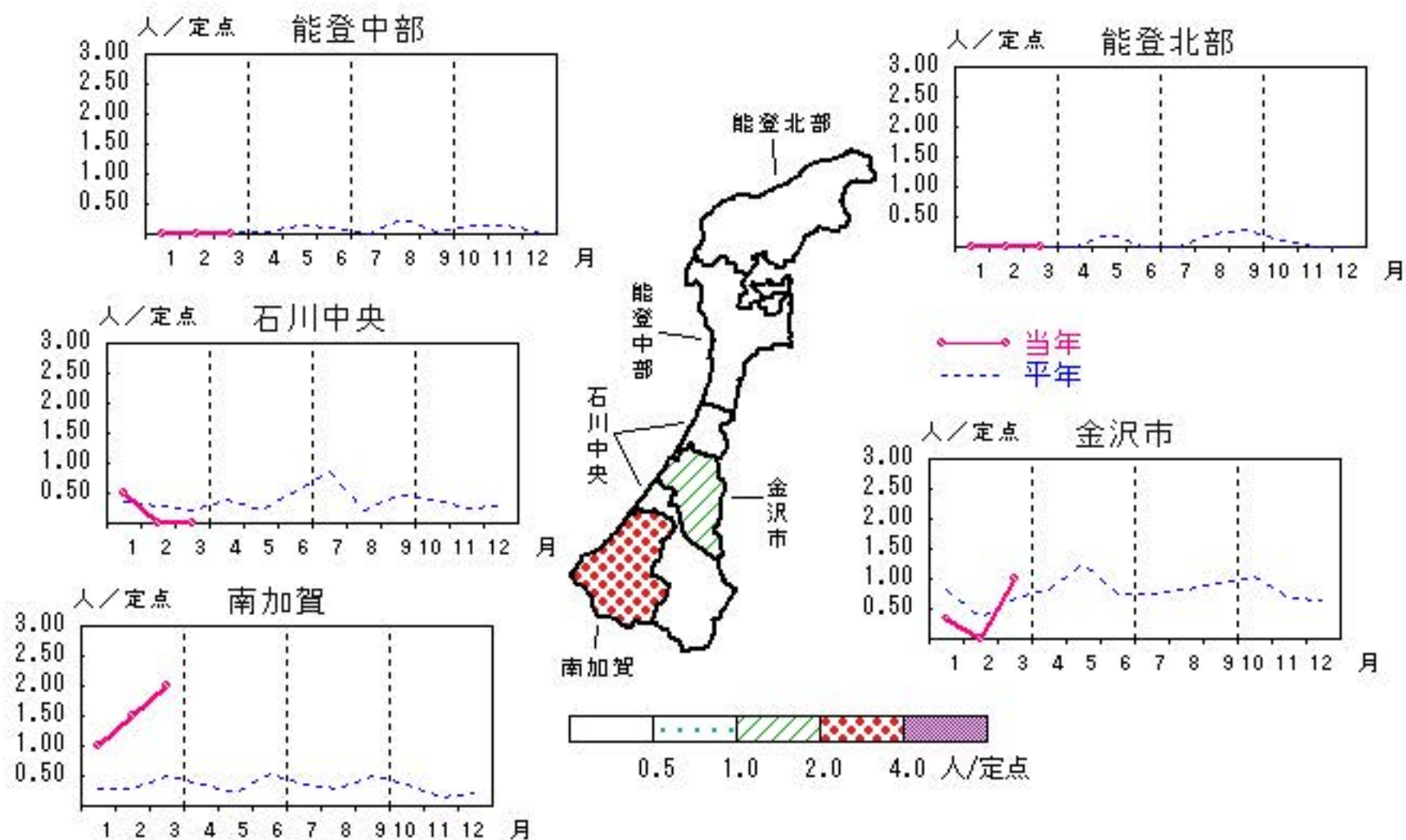


尖圭コンジローマ

2019年11月～2020年3月

上段: 定点からの患者報告数
下段: 定点あたりの患者数

	11月	12月	1月	2月	3月
石川県	2 0.20	8 0.80	4 0.40	3 0.30	7 0.70
金沢市	1 0.33	4 1.33	1 0.33	0 0.00	3 1.00
南加賀	1 0.50	3 1.50	2 1.00	3 1.50	4 2.00
石川中央	0 0.00	1 0.50	1 0.50	0 0.00	0 0.00
能登中部	0 0.00	0 0.00	0 0.00	0 0.00	0 0.00
能登北部	0 0.00	0 0.00	0 0.00	0 0.00	0 0.00

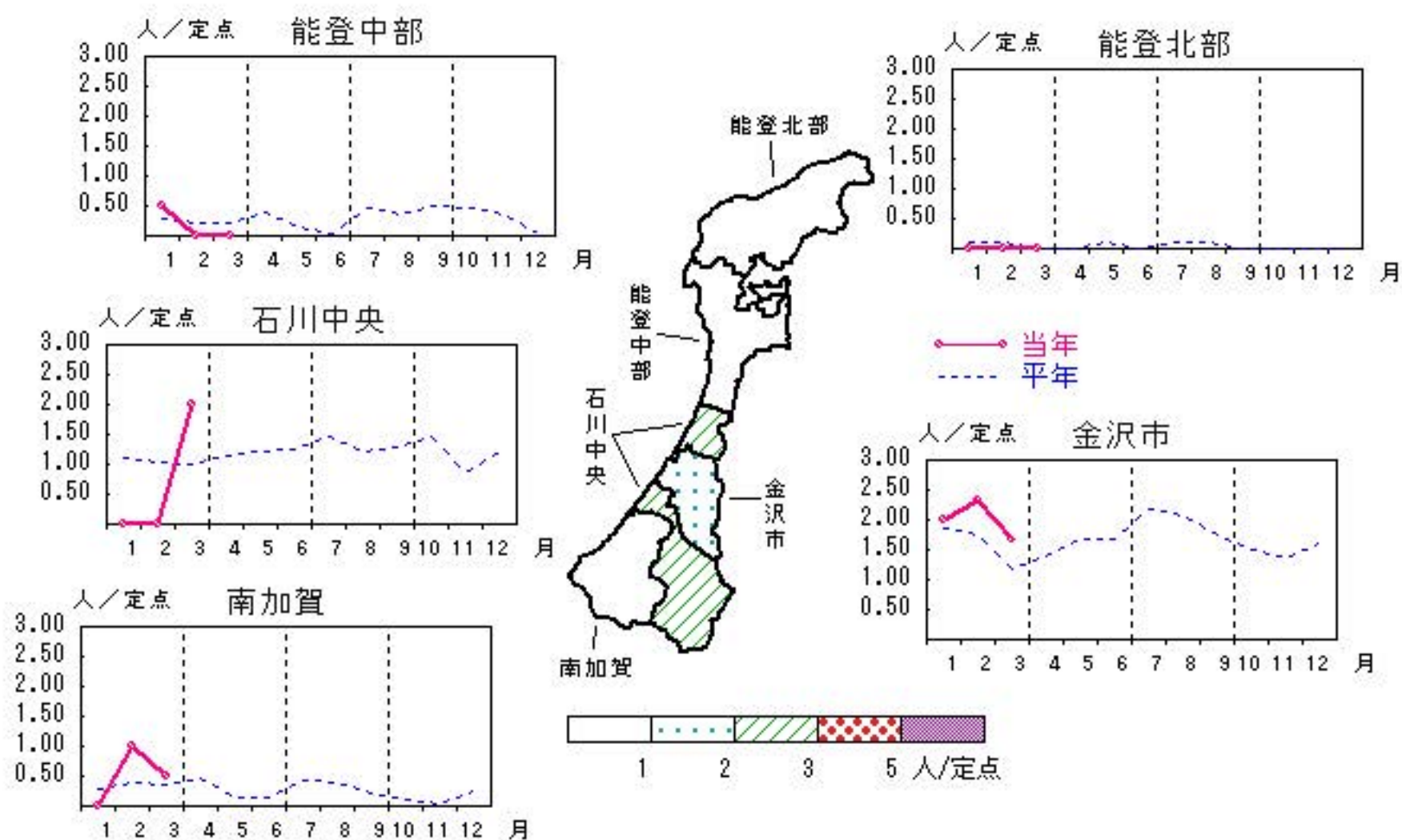


淋菌感染症

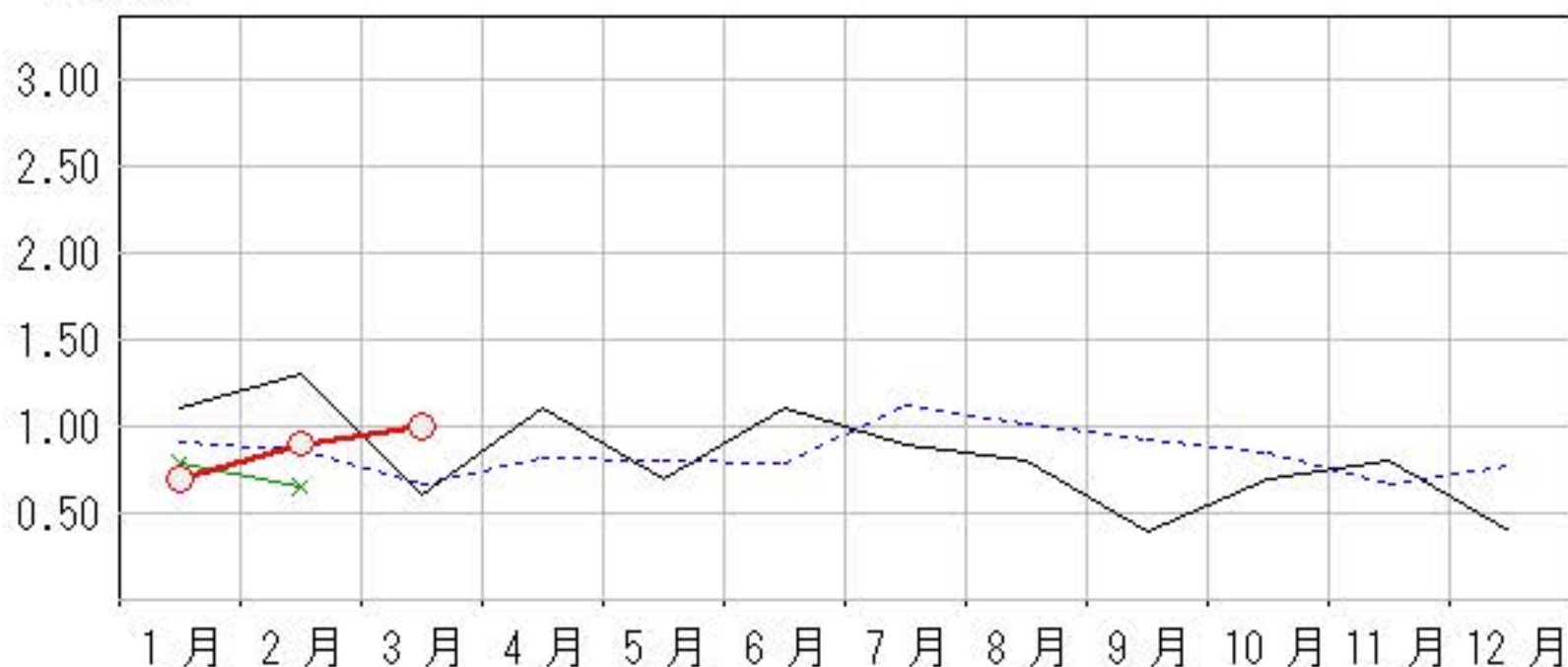
2019年11月～2020年3月

上段:定点からの患者報告数
下段:定点あたりの患者数

	11月	12月	1月	2月	3月
石川県	8 0.80	4 0.40	7 0.70	9 0.90	10 1.00
金沢市	5 1.67	1 0.33	6 2.00	7 2.33	5 1.67
南加賀	1 0.50	1 0.50	0 0.00	2 1.00	1 0.50
石川中央	1 0.50	2 1.00	0 0.00	0 0.00	4 2.00
能登中部	1 0.50	0 0.00	1 0.50	0 0.00	0 0.00
能登北部	0 0.00	0 0.00	0 0.00	0 0.00	0 0.00



人/定点
○ 当年(石川県) — 前年(石川県)
× 当年(全国) - - - 平年(石川県)

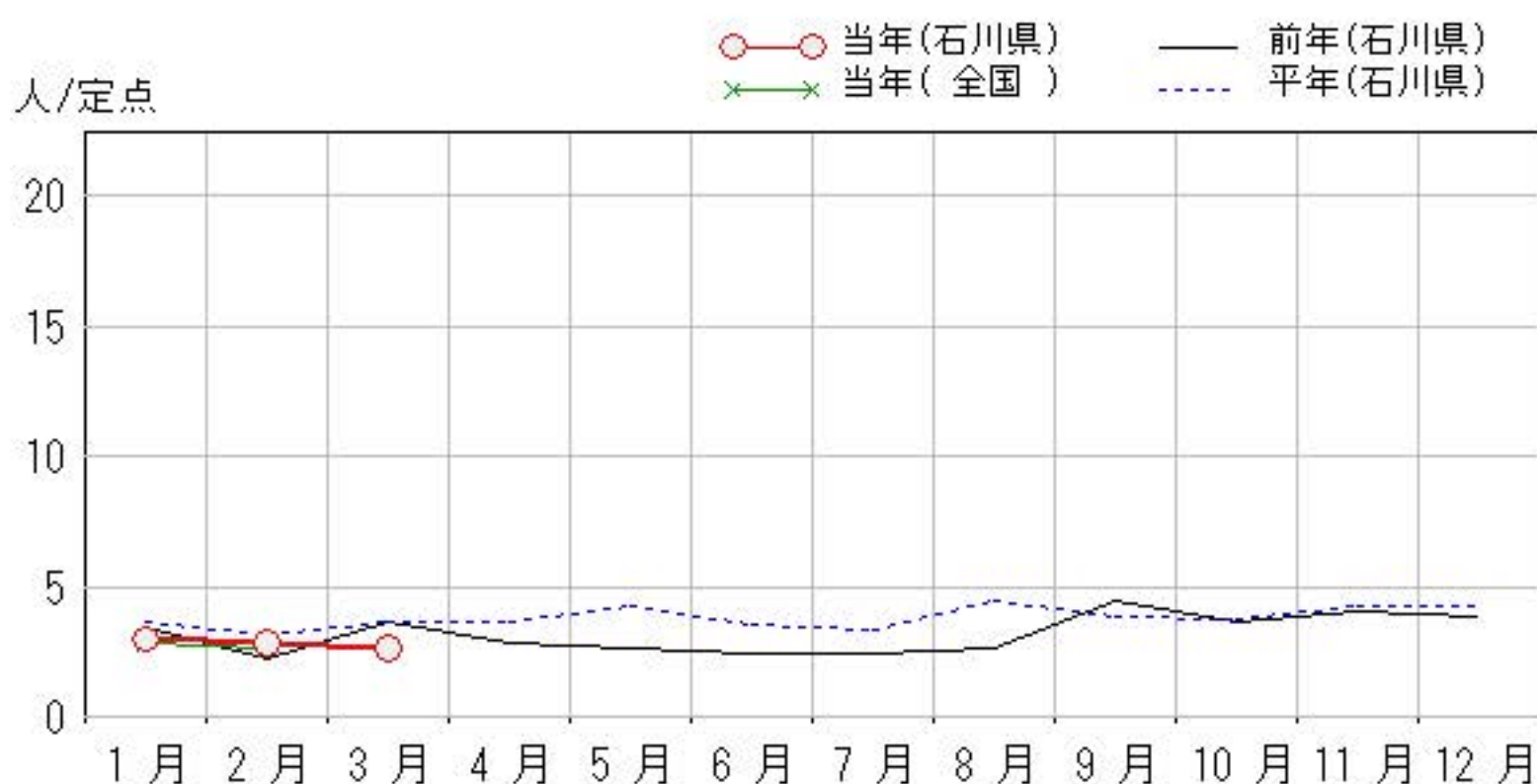
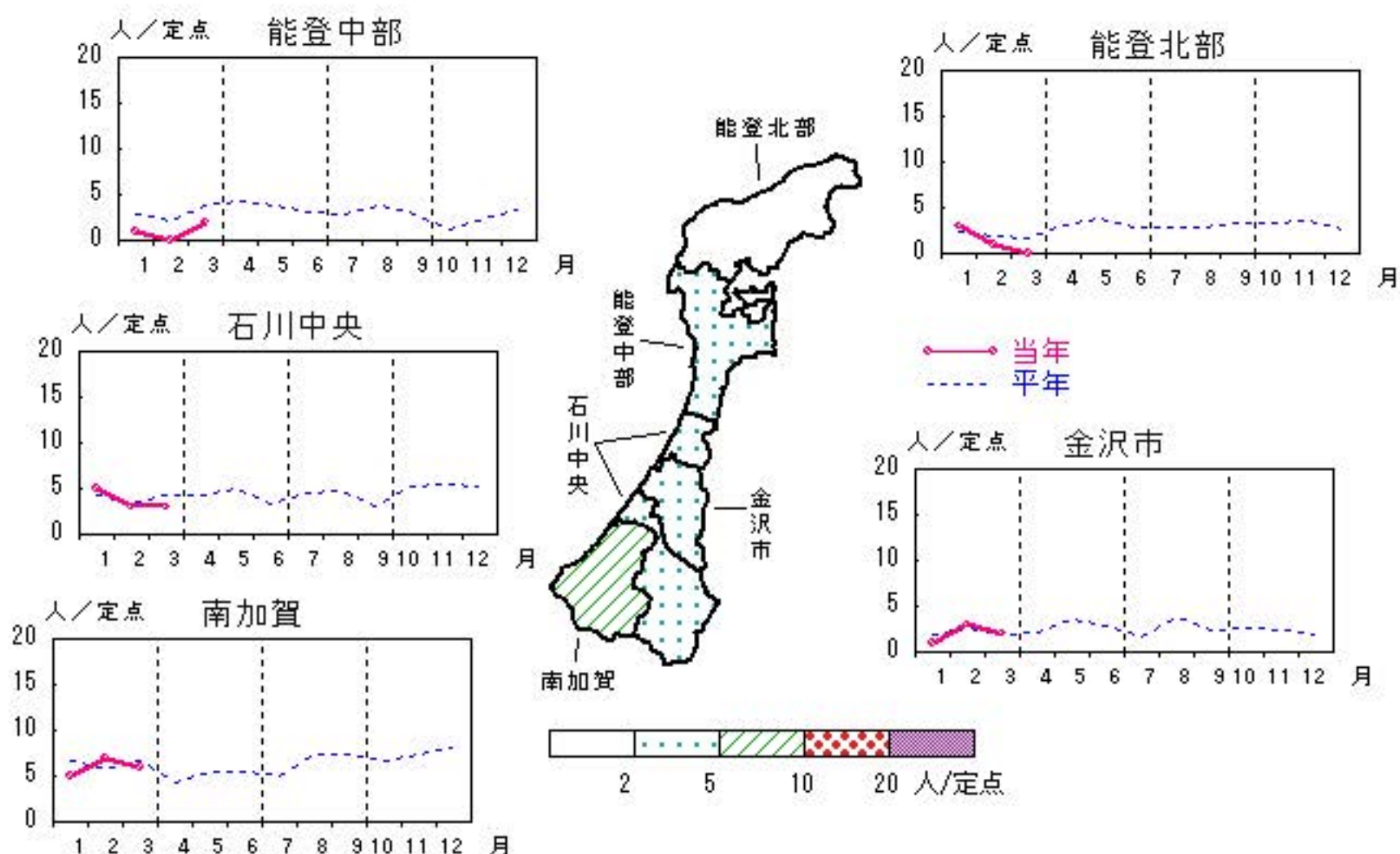


メチシリン耐性黄色ブドウ球菌感染症

2019年11月～2020年3月

上段:定点からの患者報告数
下段:定点あたりの患者数

	11月	12月	1月	2月	3月
石川県	20 4.00	19 3.80	15 3.00	14 2.80	13 2.60
金沢市	2 2.00	3 3.00	1 1.00	3 3.00	2 2.00
南加賀	12 12.00	11 11.00	5 5.00	7 7.00	6 6.00
石川中央	4 4.00	3 3.00	5 5.00	3 3.00	3 3.00
能登中部	1 1.00	1 1.00	1 1.00	0 0.00	2 2.00
能登北部	1 1.00	1 1.00	3 3.00	1 1.00	0 0.00

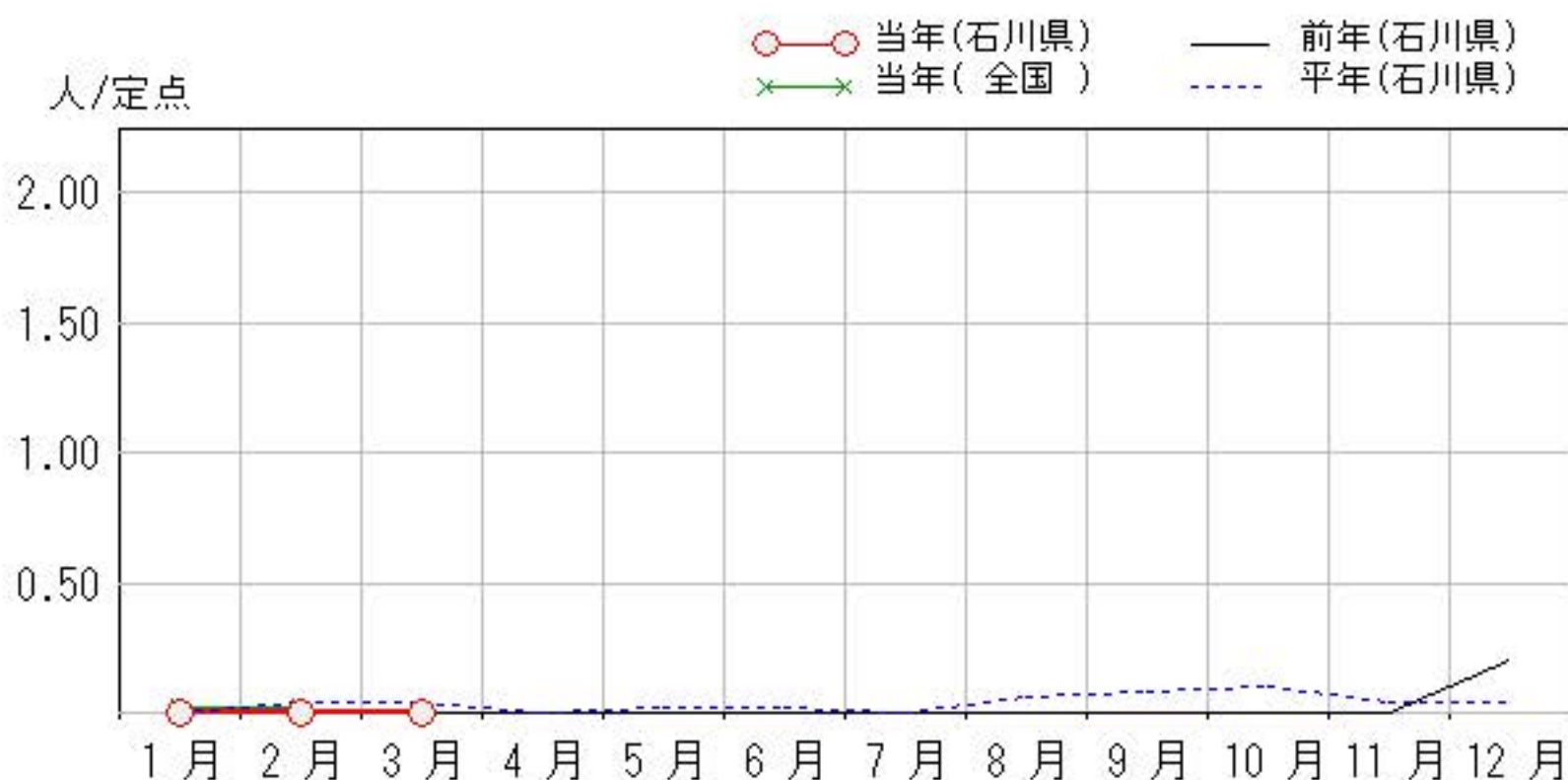
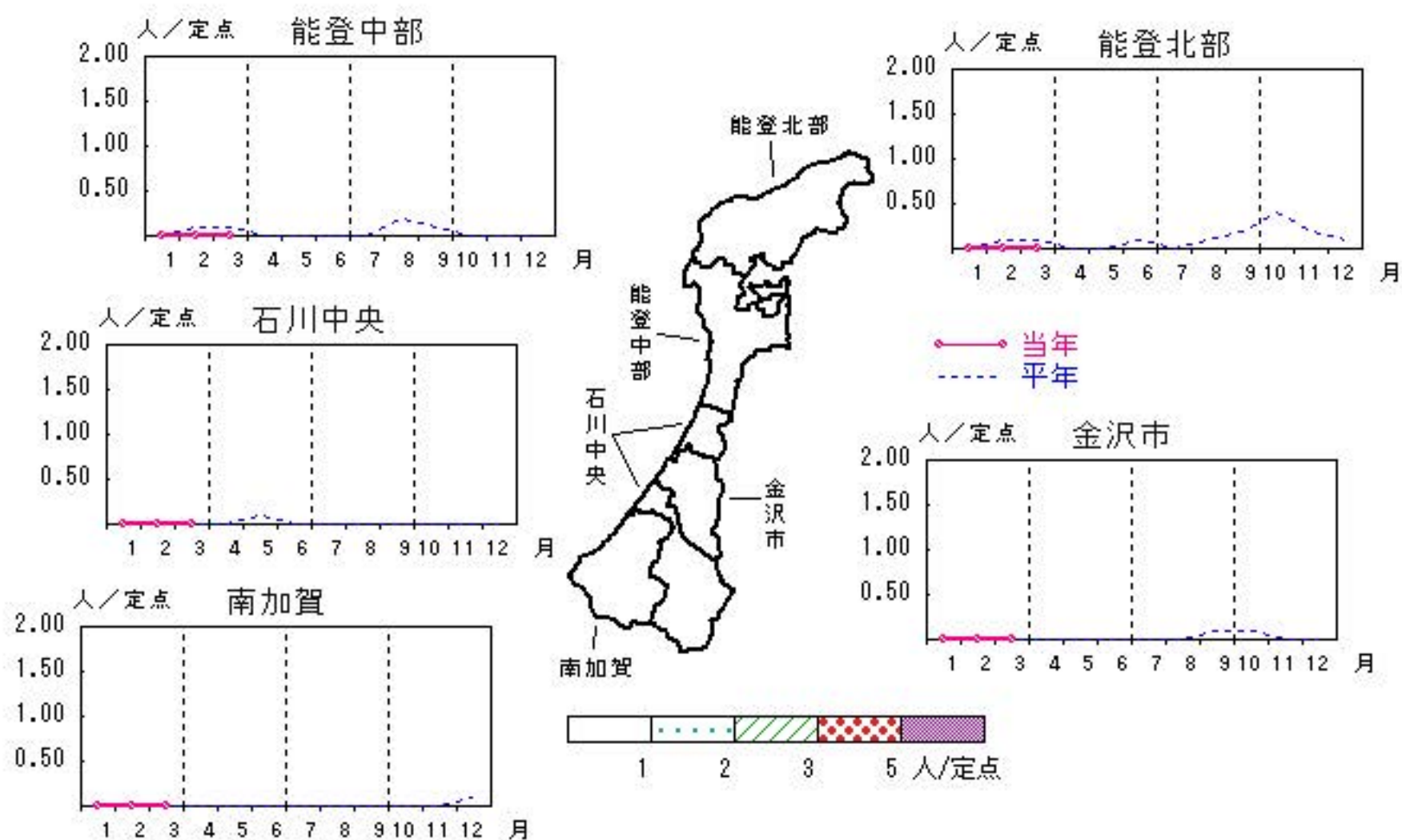


薬剤耐性緑膿菌感染症

2019年11月～2020年3月

上段: 定点からの患者報告数
下段: 定点あたりの患者数

	11月	12月	1月	2月	3月
石川県	0 0.00	1 0.20	0 0.00	0 0.00	0 0.00
金沢市	0 0.00	0 0.00	0 0.00	0 0.00	0 0.00
南加賀	0 0.00	1 1.00	0 0.00	0 0.00	0 0.00
石川中央	0 0.00	0 0.00	0 0.00	0 0.00	0 0.00
能登中部	0 0.00	0 0.00	0 0.00	0 0.00	0 0.00
能登北部	0 0.00	0 0.00	0 0.00	0 0.00	0 0.00



疾患別・年齢階級別患者報告数

2020年3月(石川県)

	性器クラミジア感染症	性感器ヘルペスウイルス感染症	尖圭コンジローマ	淋菌感染症	ブドウ球菌耐性黄色メチシリン感染症	球菌耐性肺炎	薬剤耐性緑膿菌感染症
計	51	6	7	10	13		
0歳							
1歳～4歳					1		
5歳～9歳							
10歳～14歳							
15歳～19歳	3			1			
20歳～24歳	17	1	1	4	1		
25歳～29歳	15			2			
30歳～34歳	5		2	2			
35歳～39歳	5		1				
40歳～44歳	2		1				
45歳～49歳	2	1		1			
50歳～54歳	1	1	1				
55歳～59歳	1	2	1				
60歳～64歳					1		
65歳～69歳					2		
70歳以上		1			8		

石川県感染症情報センター