

2020年27週の疾患別保健所別報告数及び週推移表

(27週：6月29日～7月5日)

このファイルをご覧の方に

このファイルは、県内の指定医療機関から届出のあった週単位の定点把握対象疾患※の発生動向について、次の5つの項目に分けて集計してあります。

- **感染症発生動向調査(週報)の保健所別発生状況……p. 1**
- **疾患別の患者発生状況……p. 2～12**
 - 5週連続して患者発生数が0となった場合、当疾患のページは省略します。
- **疾患別・年齢階級別患者報告数……p. 13**
 - 県内の疾患別患者数を年齢階級別に集計した表です。
- **2020年感染症週報(インフルエンザ・小児科)推移表……p. 14～15**
 - インフルエンザと小児科定点対象感染症の患者数及び定点あたり患者数の週推移表です。
- **2020年感染症週報(眼科・基幹)推移表……p. 16～17**
 - 眼科と基幹定点対象感染症の患者数及び定点あたり患者数の週推移表です。
- **全数把握対象疾患の年齢階級別等届出状況……p. 18**
 - 今週届出のあった全数把握対象疾患を年齢階級別等に集計した表です。

※ 週単位の定点把握対象疾患

種別	インフルエンザ [※] 定点	小児科定点	眼科定点	基幹定点
定点数 (医療機関)	48	29	7	5
	(小児科・内科)	(小児科)	(眼科)	(患者を300人以上収容する病院で小児科・内科医療を提供しているもの)
対象感染症	インフルエンザ(鳥インフルエンザ及び新型インフルエンザ等感染症を除く)	RSウイルス感染症、咽頭結膜熱、A群溶血性レンサ球菌咽頭炎、感染性胃腸炎、水痘、手足口病、伝染性紅斑、突発性発しん、ヘルパンギーナ、流行性耳下腺炎	急性出血性結膜炎、流行性角結膜炎	細菌性髄膜炎、無菌性髄膜炎、マイコプラズマ肺炎、クラミジア肺炎(オウム病を除く)、感染性胃腸炎(ロタウイルス)

感染症発生動向調査（週報）の保健所別発生状況												
		調査対象期間			定点当り		石川中央					備考
		前週 6/22～6/28	今週 6/29～7/5	増減	前年同週	今週 (27週)	南加賀 定点 10	金沢市 定点 16	石川中央 定点 10	能登中部 定点 7	能登北部 定点 5	
1	インフルエンザ	—	—	—	0.02	—						
							南加賀 定点 6	金沢市 定点 10	石川中央 定点 6	能登中部 定点 4	能登北部 定点 3	新：今週新たに報告あり 矢印：前週に引き続き報告あり ↑増加 ↓減少 →同数 ▽：前週に報告あり、今週報告なし
2	RSウイルス感染症	—	—	—	0.10	—						
3	咽頭結膜熱	4	4	—	0.59	0.14			→	→		
4	A群溶血性レンサ球菌咽頭炎	32	33	1	2.34	1.14	新	↓	↓	↓	→	
5	感染性胃腸炎	73	63	△10	4.14	2.17	↑	↓	↓	↓		
6	水痘	2	—	△2	0.45	—			▽			
7	手足口病	—	2	2	26.76	0.07				新	新	
8	伝染性紅斑	—	1	1	0.93	0.03		新				
9	突発性発しん	18	13	△5	0.48	0.45	↑	↑	↓	▽	▽	
10	ヘルパンギーナ	1	1	—	3.52	0.03		▽		新		
11	流行性耳下腺炎	—	—	—	0.14	—						
							南加賀 定点 1	金沢市 定点 3	石川中央 定点 1	能登中部 定点 1	能登北部 定点 1	
12	急性出血性結膜炎	—	—	—	—	—						
13	流行性角結膜炎	—	—	—	0.71	—						
							南加賀 定点 1	金沢市 定点 1	石川中央 定点 1	能登中部 定点 1	能登北部 定点 1	
14	細菌性髄膜炎	—	—	—	—	—						
15	無菌性髄膜炎	—	—	—	—	—						
16	マイコプラズマ肺炎	1	—	△1	0.80	—	▽					
17	クラミジア肺炎(オウム病除く)	—	—	—	—	—						
18	感染性胃腸炎(ロタウイルス)	—	—	—	0.20	—						
合計		131	117	△14								

※本週報は速報性を重視しておりますので、今後調査などの結果に応じて、若干の変更が生じることがあります。

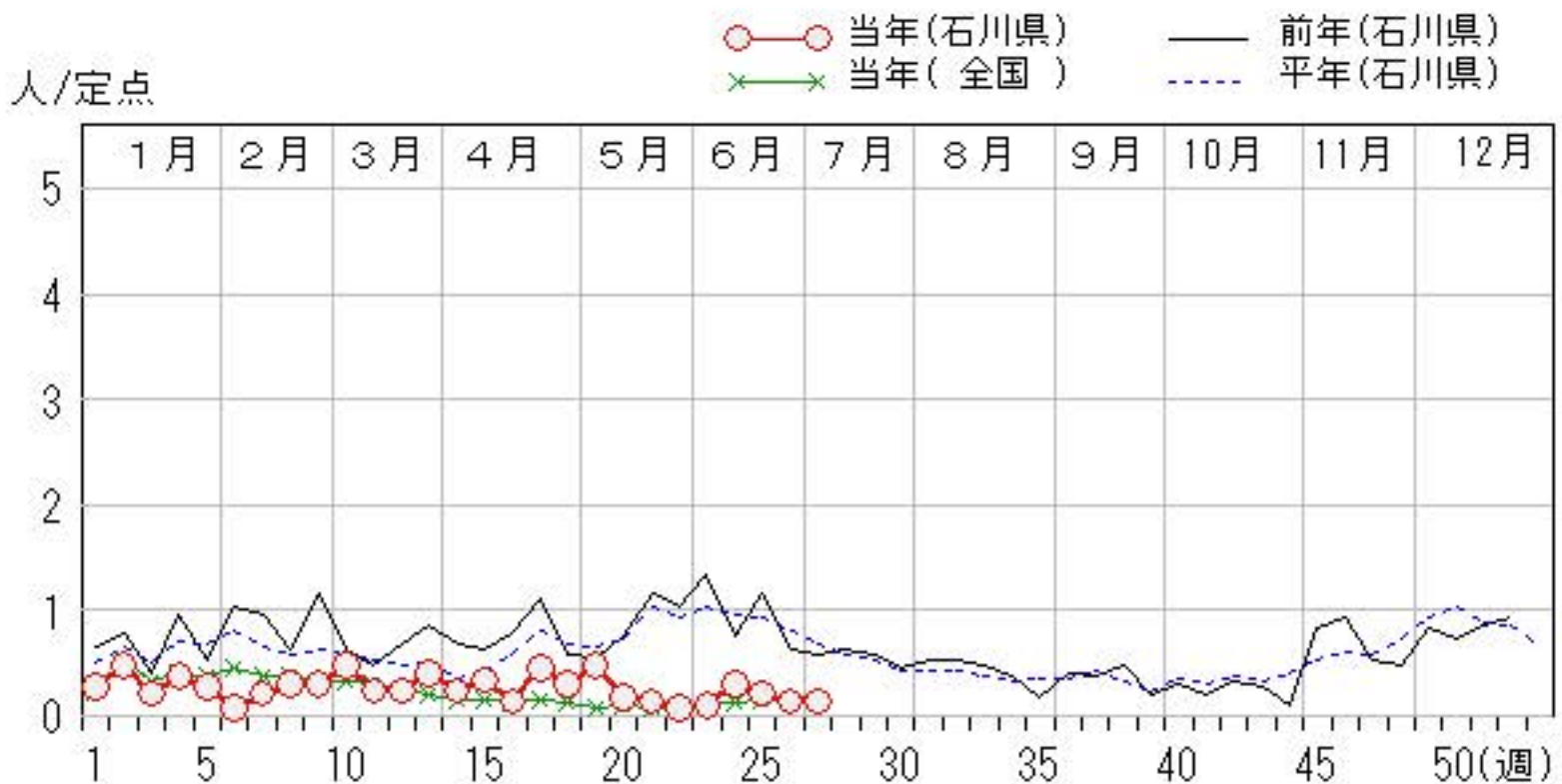
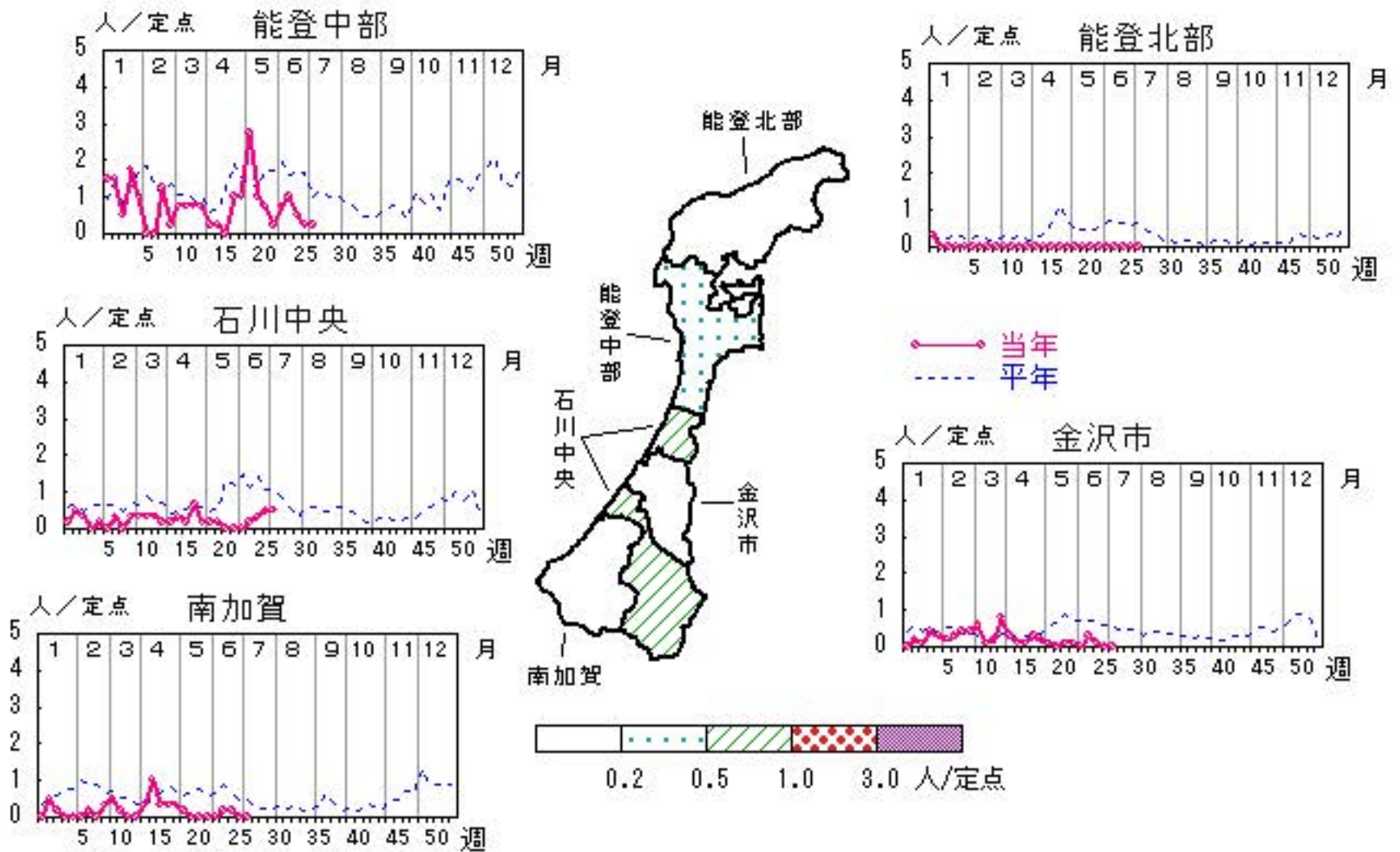
石川県感染症情報センター

咽頭結膜熱

2020年23週～27週

上段: 定点からの患者報告数
下段: 定点あたりの患者数

	23週	24週	25週	26週	27週
石川県	3 0.10	9 0.31	6 0.21	4 0.14	4 0.14
金沢市	0 0.00	3 0.30	1 0.10	0 0.00	0 0.00
南加賀	0 0.00	1 0.17	1 0.17	0 0.00	0 0.00
石川中央	0 0.00	1 0.17	2 0.33	3 0.50	3 0.50
能登中部	3 0.75	4 1.00	2 0.50	1 0.25	1 0.25
能登北部	0 0.00	0 0.00	0 0.00	0 0.00	0 0.00

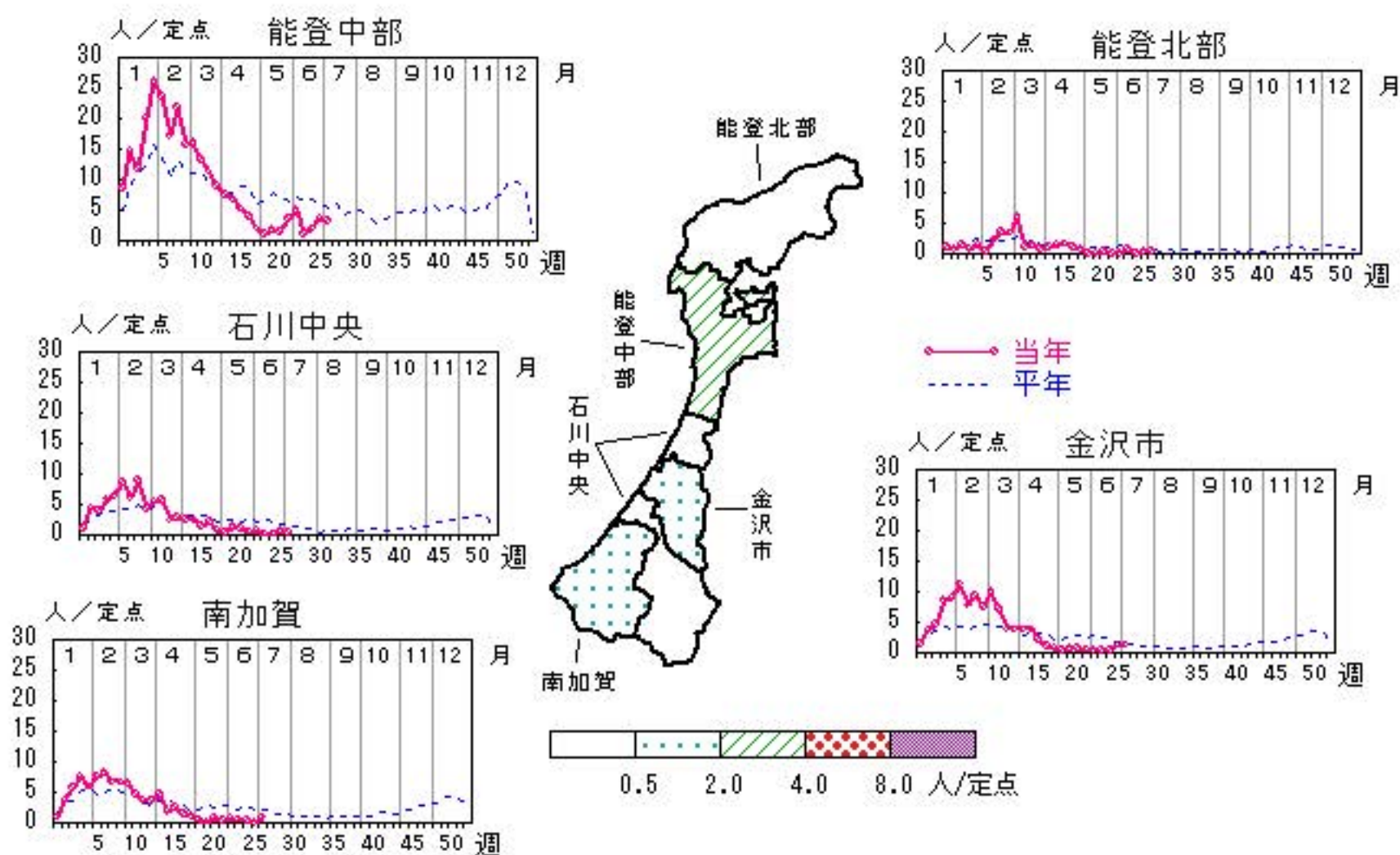


A群溶血性レンサ球菌咽頭炎

2020年23週～27週

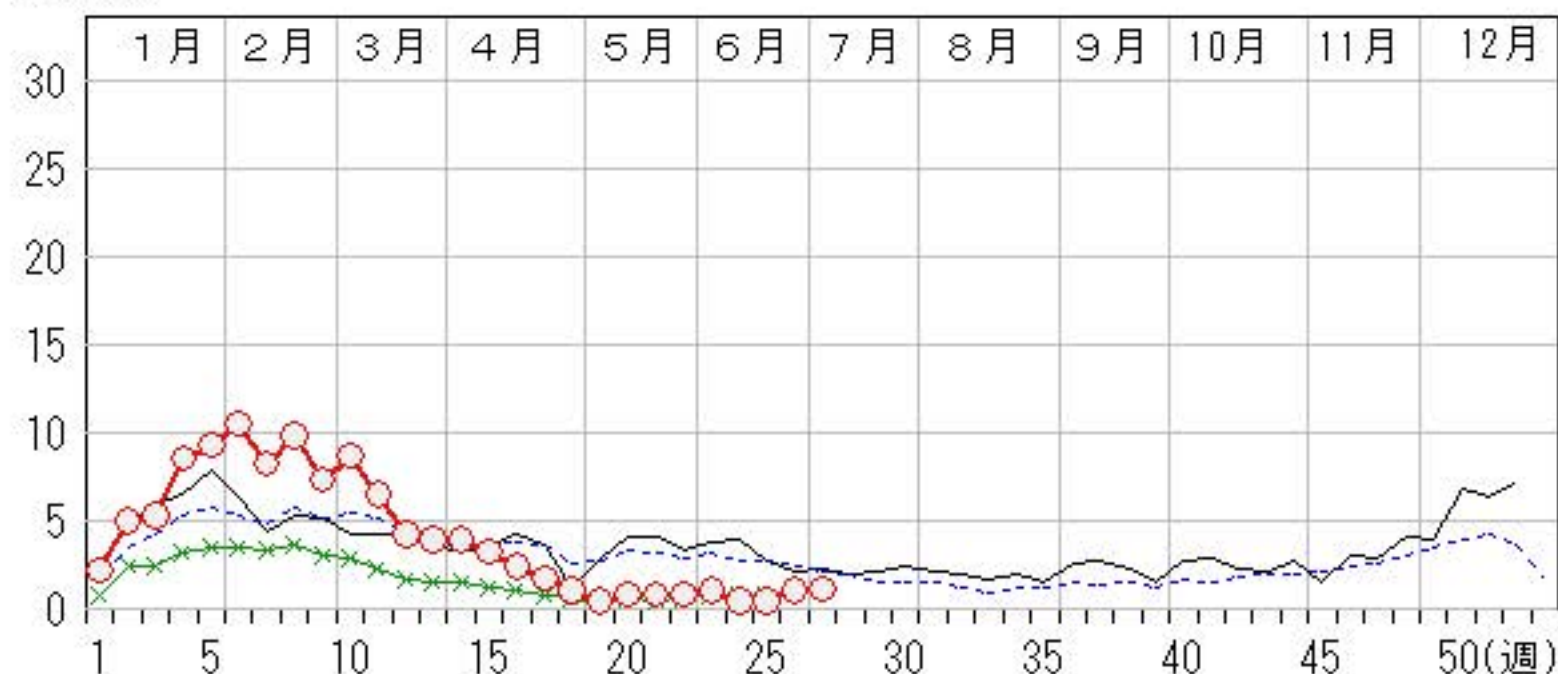
上段:定点からの患者報告数
下段:定点あたりの患者数

	23週	24週	25週	26週	27週
石川県	32 1.10	14 0.48	14 0.48	32 1.10	33 1.14
金沢市	3 0.30	4 0.40	3 0.30	13 1.30	12 1.20
南加賀	4 0.67	3 0.50	2 0.33	0 0.00	5 0.83
石川中央	5 0.83	1 0.17	1 0.17	4 0.67	2 0.33
能登中部	20 5.00	4 1.00	8 2.00	14 3.50	13 3.25
能登北部	0 0.00	2 0.67	0 0.00	1 0.33	1 0.33



人/定点

○ 当年(石川県) — 前年(石川県)
 × 当年(全国) - - - 平年(石川県)

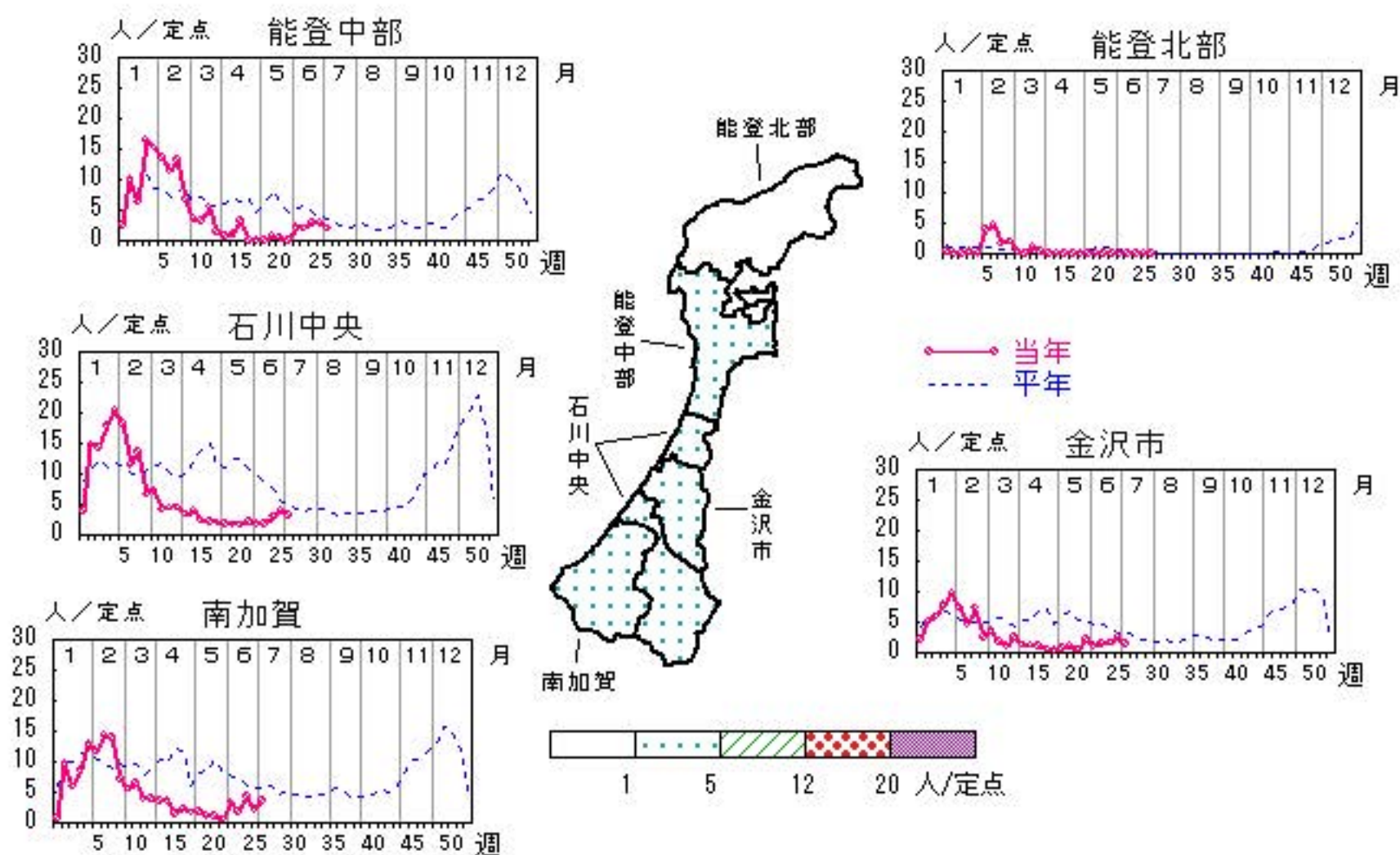


感染性胃腸炎

2020年23週～27週

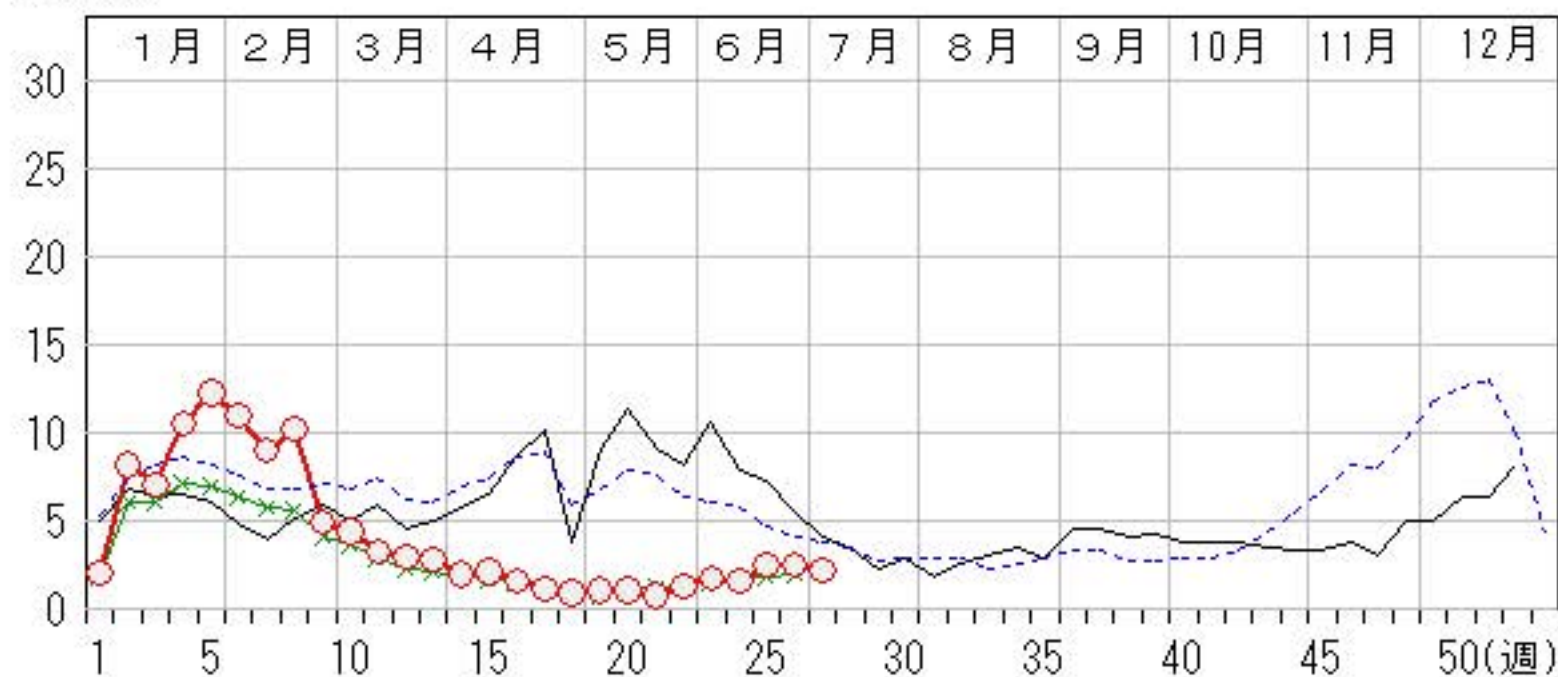
上段: 定点からの患者報告数
下段: 定点あたりの患者数

	23週	24週	25週	26週	27週
石川県	50 1.72	46 1.59	72 2.48	73 2.52	63 2.17
金沢市	10 1.00	16 1.60	16 1.60	25 2.50	14 1.40
南加賀	20 3.33	11 1.83	26 4.33	13 2.17	22 3.67
石川中央	11 1.83	11 1.83	18 3.00	23 3.83	19 3.17
能登中部	9 2.25	8 2.00	12 3.00	12 3.00	8 2.00
能登北部	0 0.00	0 0.00	0 0.00	0 0.00	0 0.00



人/定点

○ 当年(石川県) — 前年(石川県)
 × 当年(全国) - - - 平年(石川県)

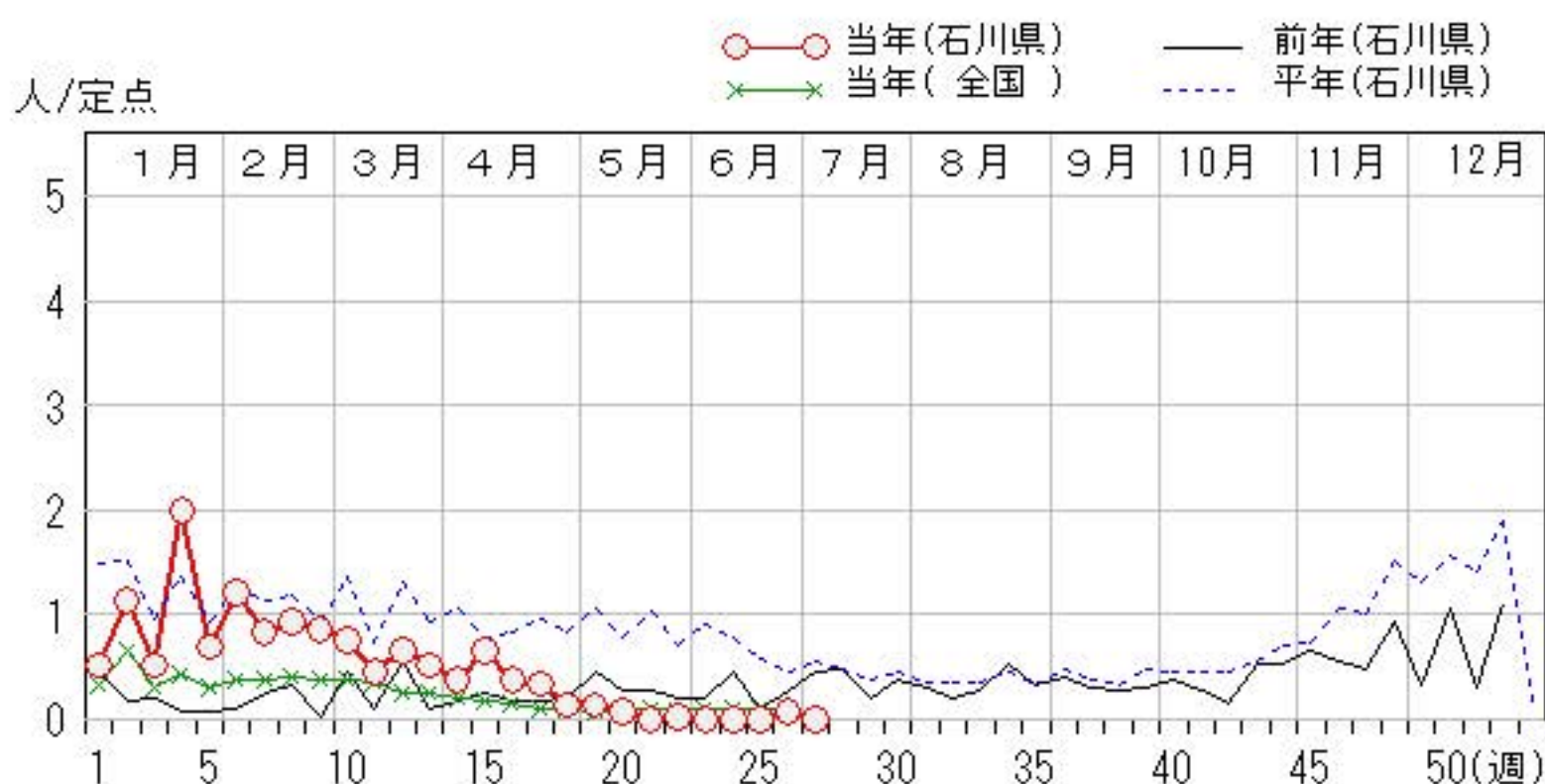
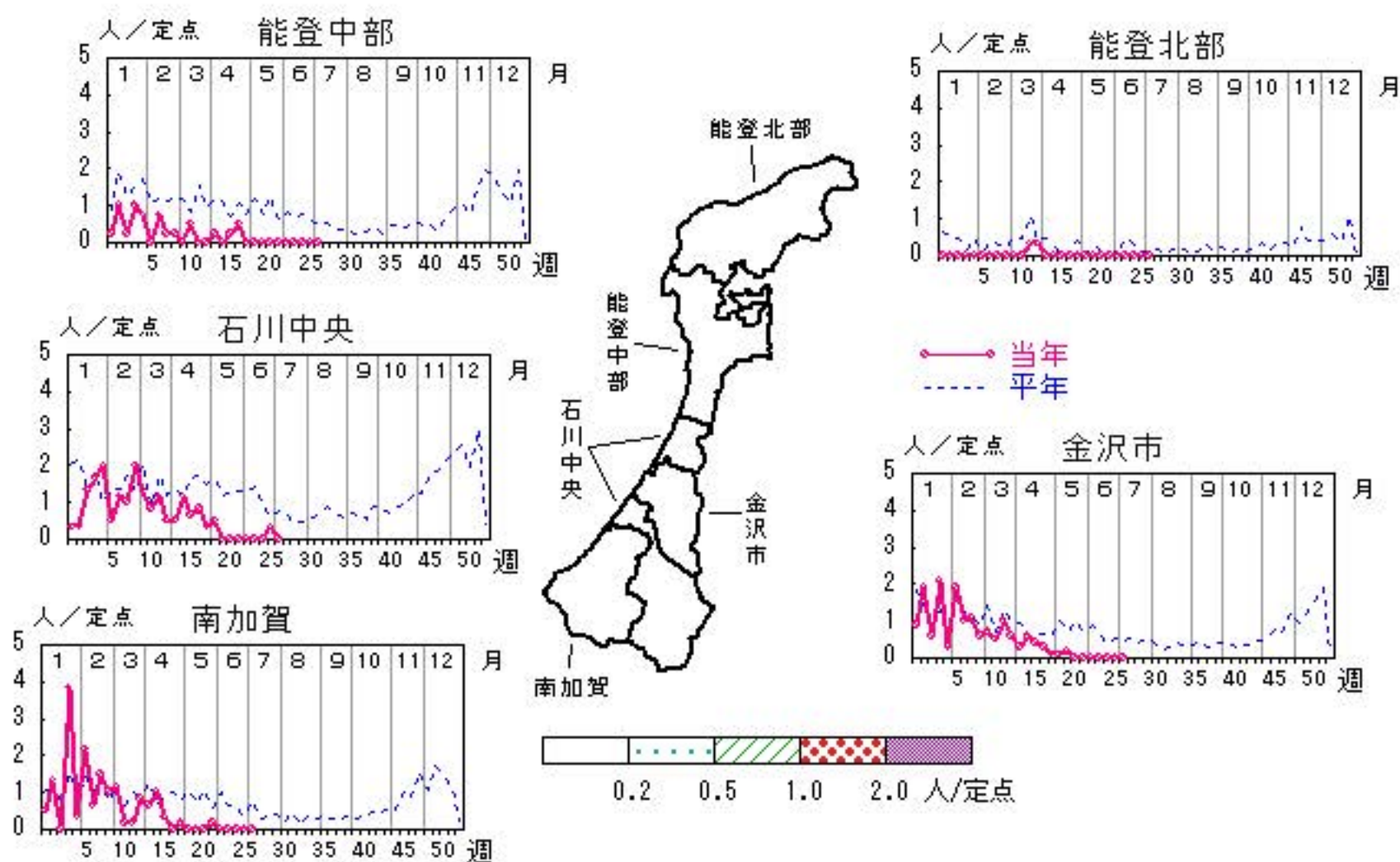


水痘

2020年23週～27週

上段:定点からの患者報告数
下段:定点あたりの患者数

	23週	24週	25週	26週	27週
石川県	0 0.00	0 0.00	0 0.00	2 0.07	0 0.00
金沢市	0 0.00	0 0.00	0 0.00	0 0.00	0 0.00
南加賀	0 0.00	0 0.00	0 0.00	0 0.00	0 0.00
石川中央	0 0.00	0 0.00	0 0.00	2 0.33	0 0.00
能登中部	0 0.00	0 0.00	0 0.00	0 0.00	0 0.00
能登北部	0 0.00	0 0.00	0 0.00	0 0.00	0 0.00

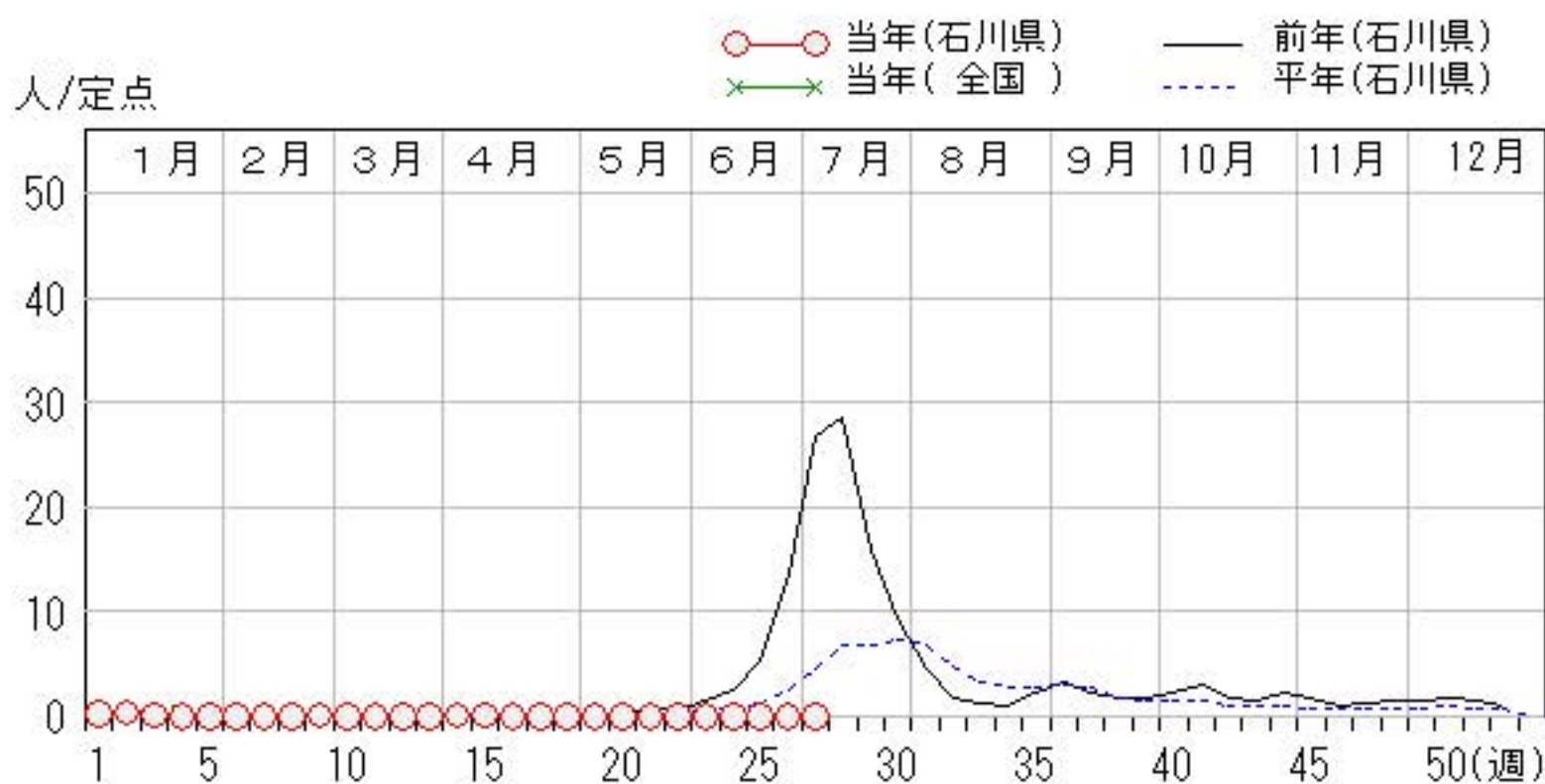
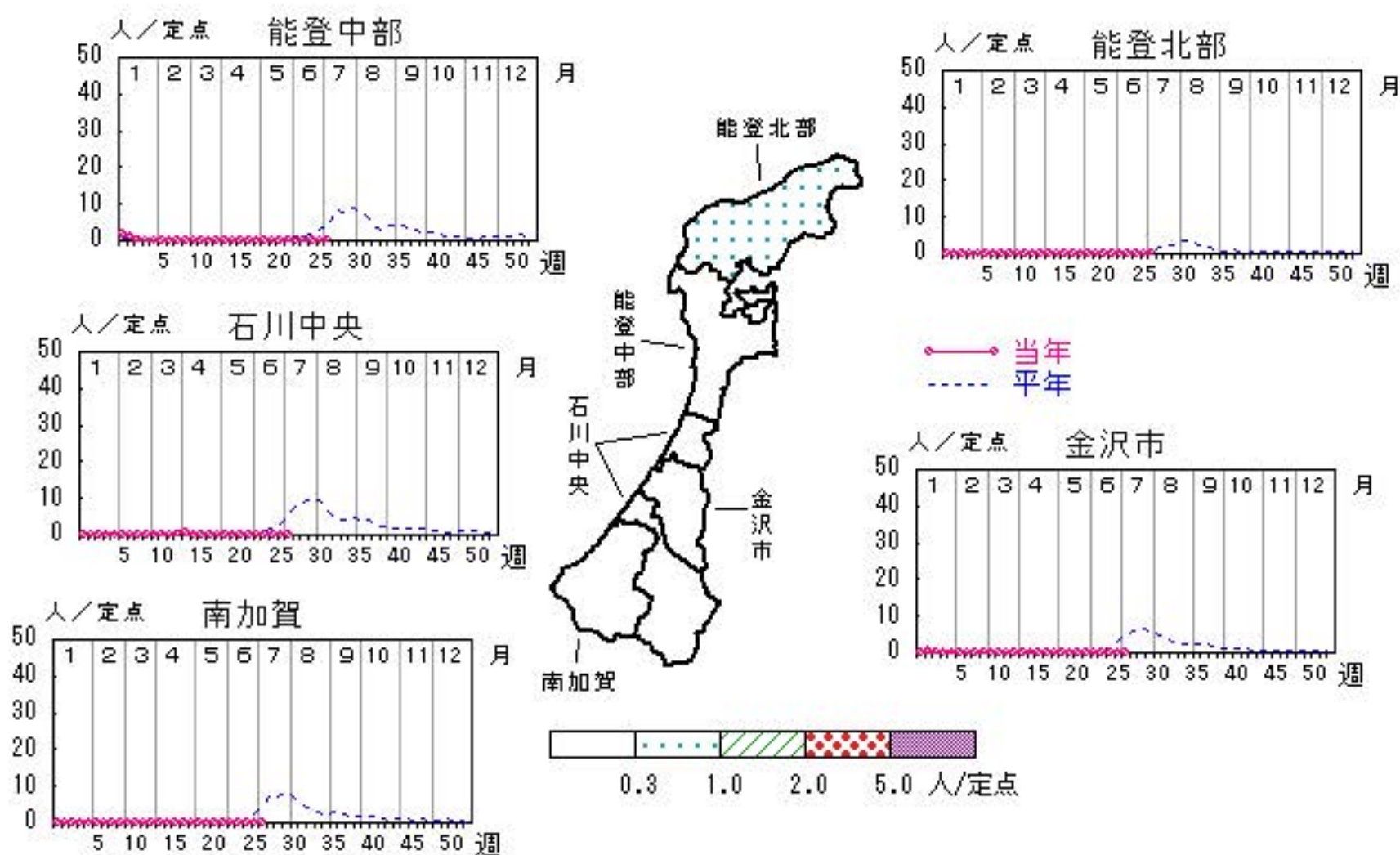


手足口病

2020年23週～27週

上段:定点からの患者報告数
下段:定点あたりの患者数

	23週	24週	25週	26週	27週
石川県	0 0.00	1 0.03	0 0.00	0 0.00	2 0.07
金沢市	0 0.00	0 0.00	0 0.00	0 0.00	0 0.00
南加賀	0 0.00	0 0.00	0 0.00	0 0.00	0 0.00
石川中央	0 0.00	0 0.00	0 0.00	0 0.00	0 0.00
能登中部	0 0.00	1 0.25	0 0.00	0 0.00	1 0.25
能登北部	0 0.00	0 0.00	0 0.00	0 0.00	1 0.33

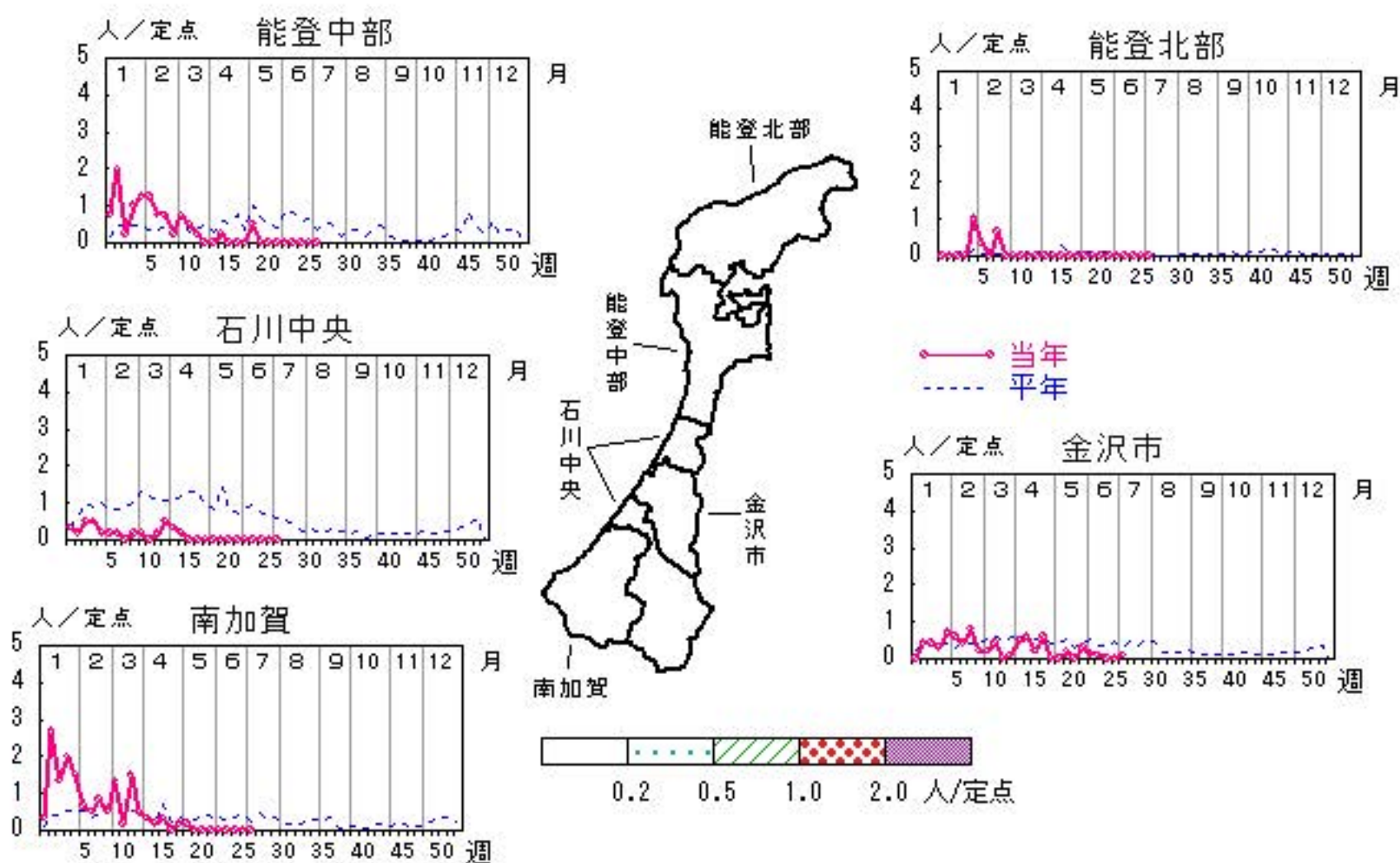


伝染性紅斑

2020年23週～27週

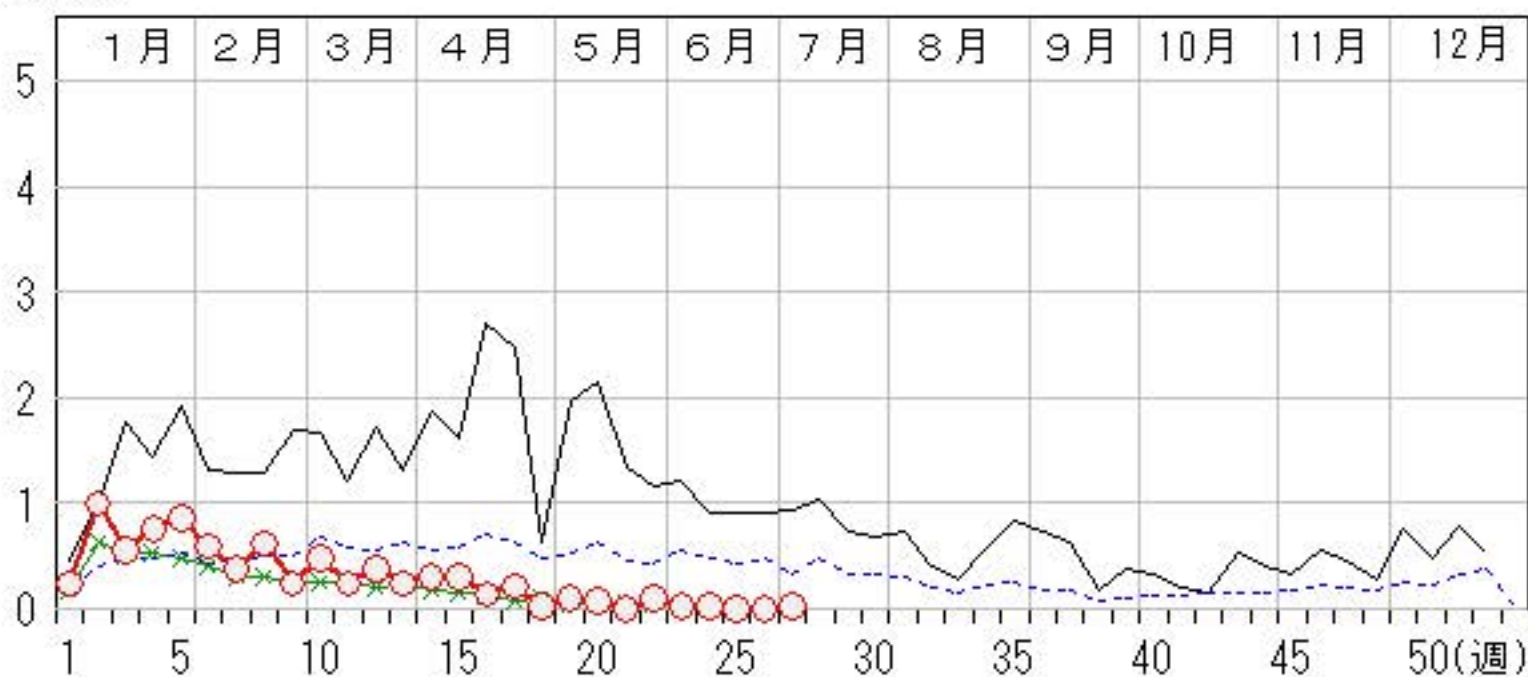
上段: 定点からの患者報告数
下段: 定点あたりの患者数

	23週	24週	25週	26週	27週
石川県	1 0.03	1 0.03	0 0.00	0 0.00	1 0.03
金沢市	1 0.10	1 0.10	0 0.00	0 0.00	1 0.10
南加賀	0 0.00	0 0.00	0 0.00	0 0.00	0 0.00
石川中央	0 0.00	0 0.00	0 0.00	0 0.00	0 0.00
能登中部	0 0.00	0 0.00	0 0.00	0 0.00	0 0.00
能登北部	0 0.00	0 0.00	0 0.00	0 0.00	0 0.00



人/定点

○ 当年(石川県) — 前年(石川県)
 × 当年(全国) - - - 平年(石川県)

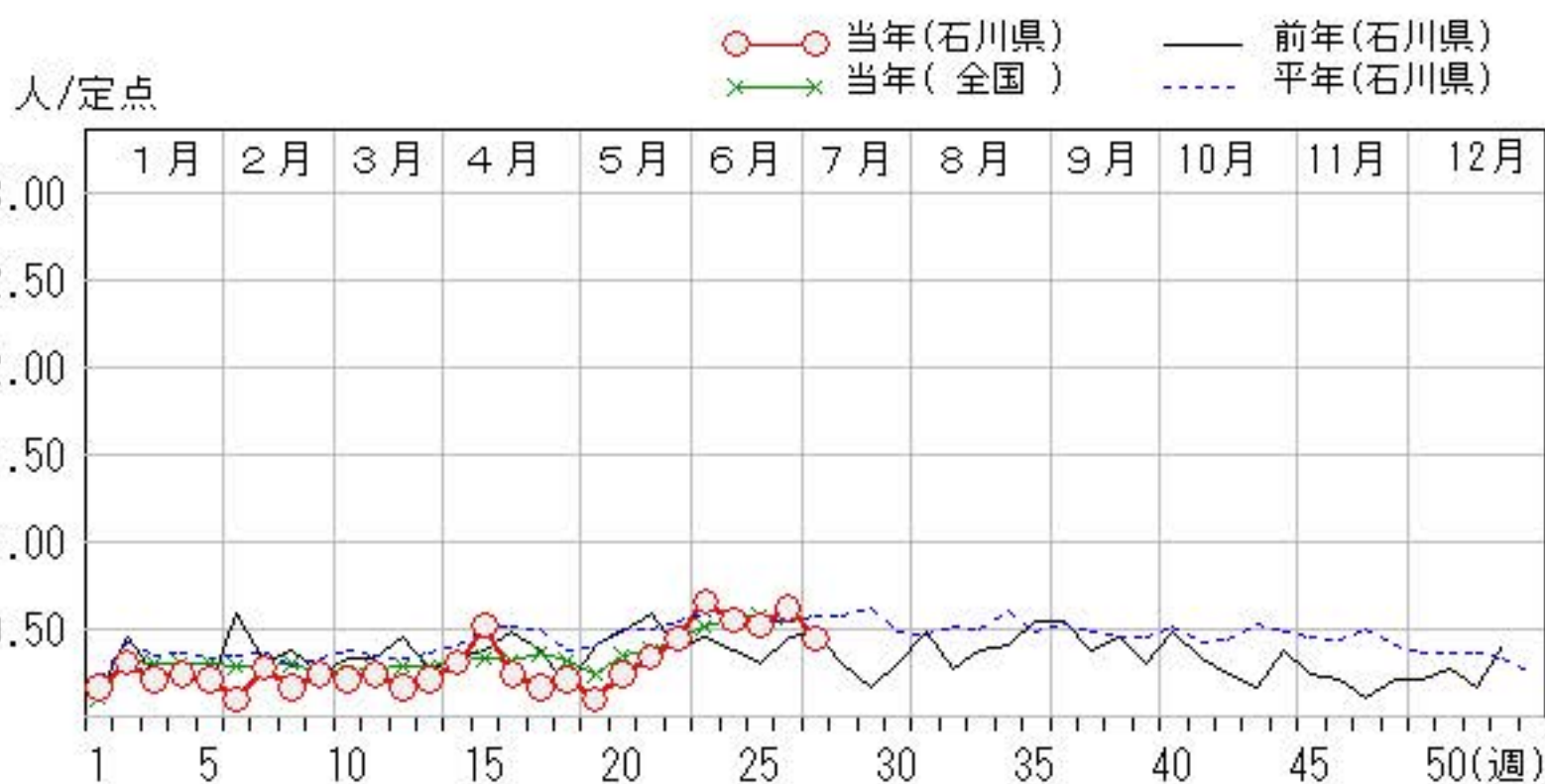
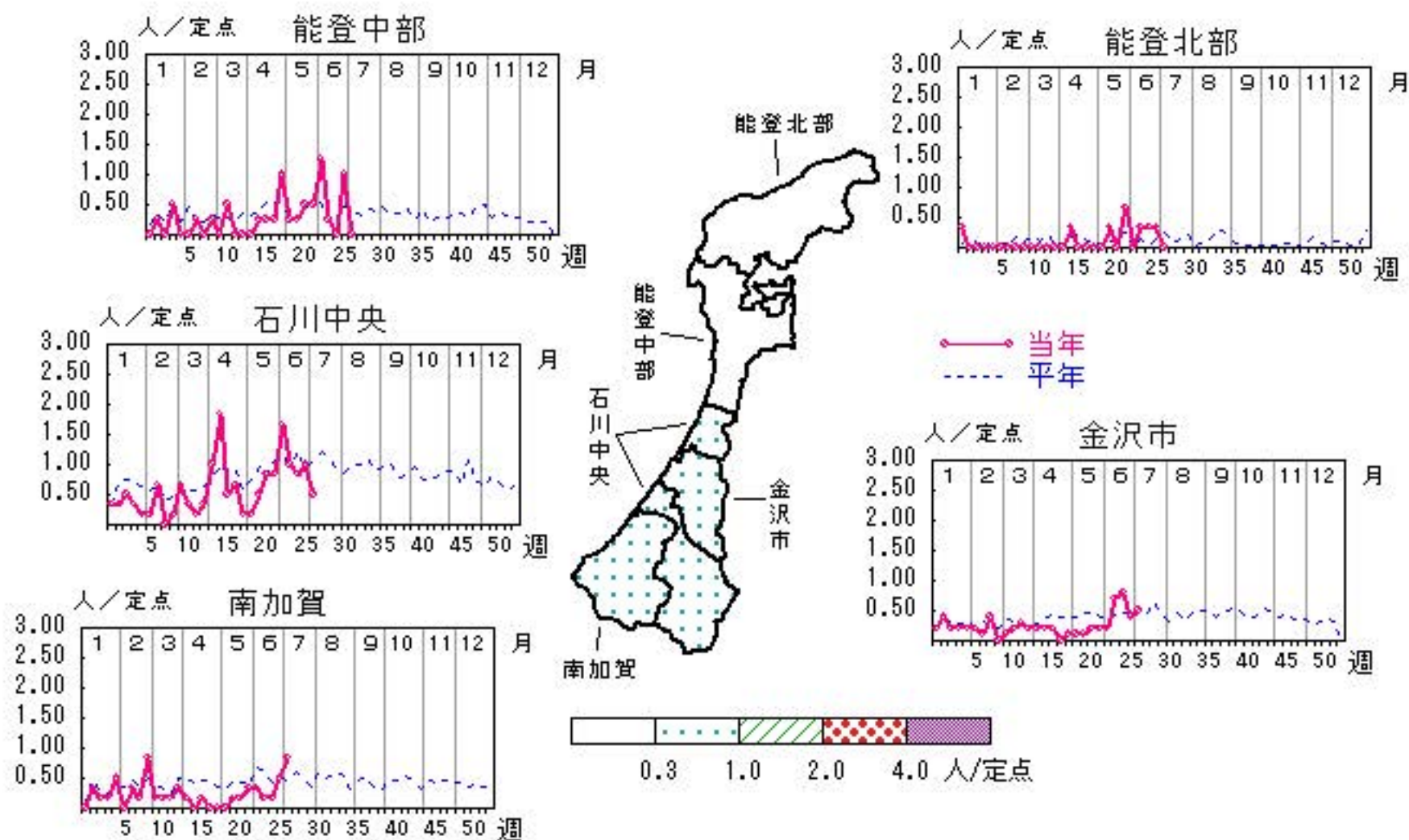


突発性発しん

2020年23週～27週

上段: 定点からの患者報告数
下段: 定点あたりの患者数

	23週	24週	25週	26週	27週
石川県	19 0.66	16 0.55	15 0.52	18 0.62	13 0.45
金沢市	2 0.20	7 0.70	8 0.80	4 0.40	5 0.50
南加賀	2 0.33	1 0.17	1 0.17	3 0.50	5 0.83
石川中央	10 1.67	6 1.00	5 0.83	6 1.00	3 0.50
能登中部	5 1.25	1 0.25	0 0.00	4 1.00	0 0.00
能登北部	0 0.00	1 0.33	1 0.33	1 0.33	0 0.00

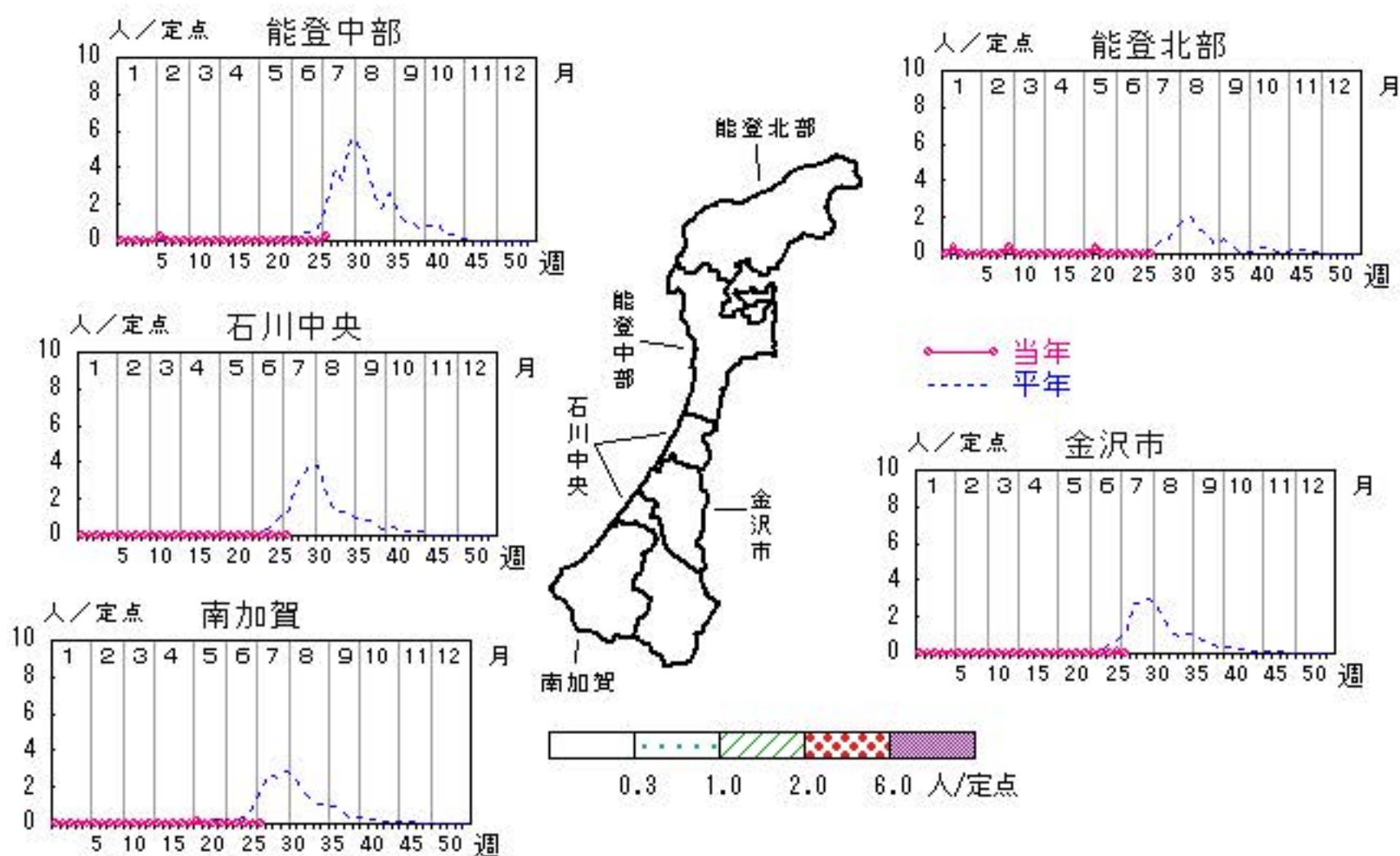


ヘルパンギーナ

2020年23週～27週

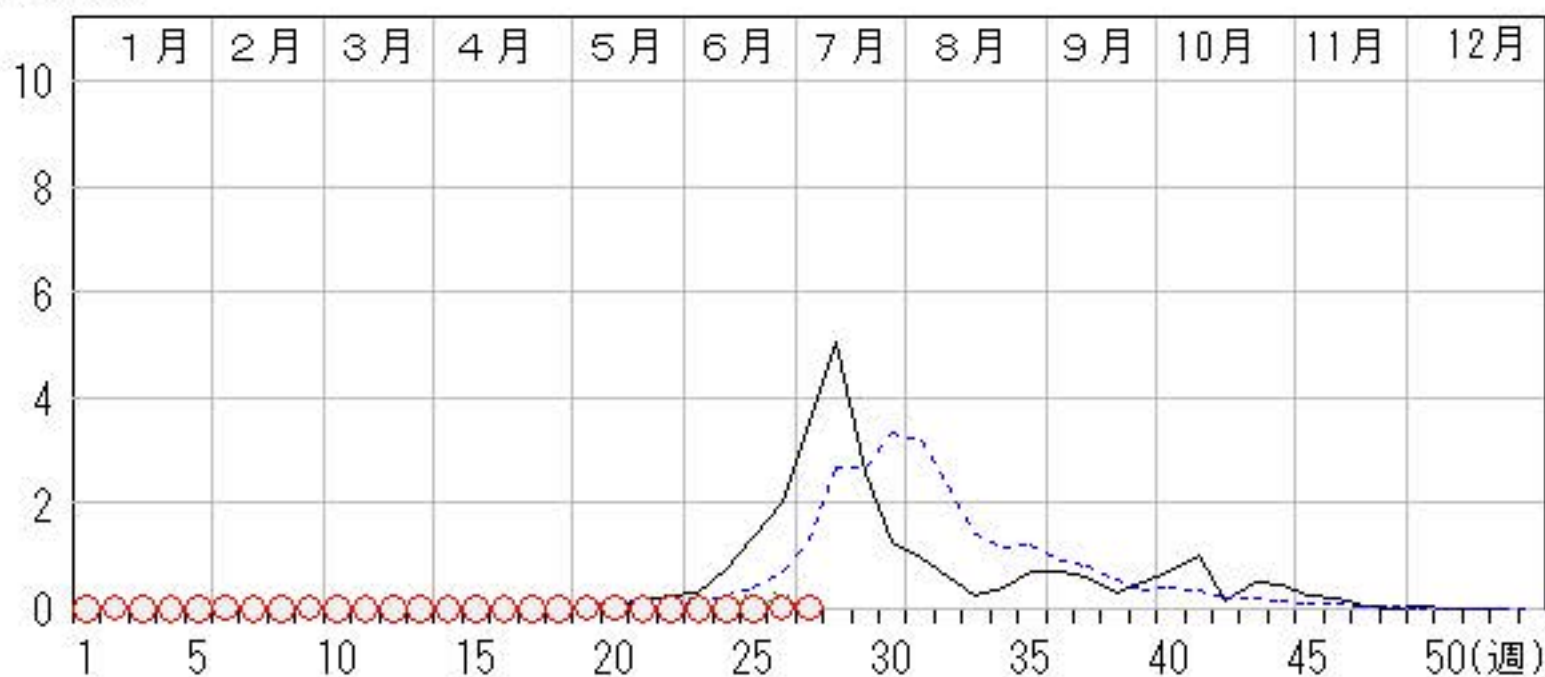
上段: 定点からの患者報告数
下段: 定点あたりの患者数

	23週	24週	25週	26週	27週
石川県	0 0.00	0 0.00	0 0.00	1 0.03	1 0.03
金沢市	0 0.00	0 0.00	0 0.00	1 0.10	0 0.00
南加賀	0 0.00	0 0.00	0 0.00	0 0.00	0 0.00
石川中央	0 0.00	0 0.00	0 0.00	0 0.00	0 0.00
能登中部	0 0.00	0 0.00	0 0.00	0 0.00	1 0.25
能登北部	0 0.00	0 0.00	0 0.00	0 0.00	0 0.00



人/定点

○ 当年(石川県) — 前年(石川県)
 × 当年(全国) - - - 平年(石川県)

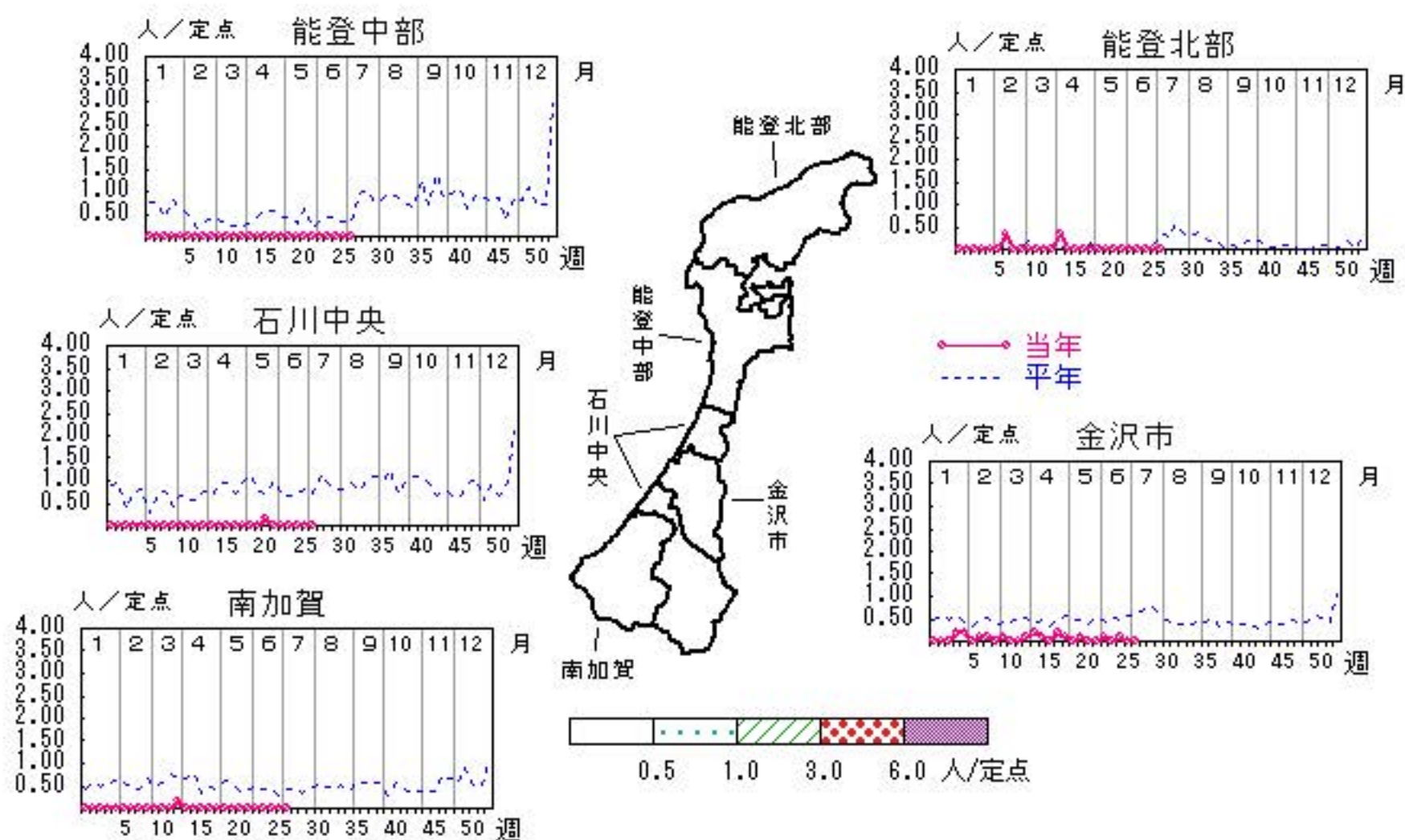


流行性耳下腺炎

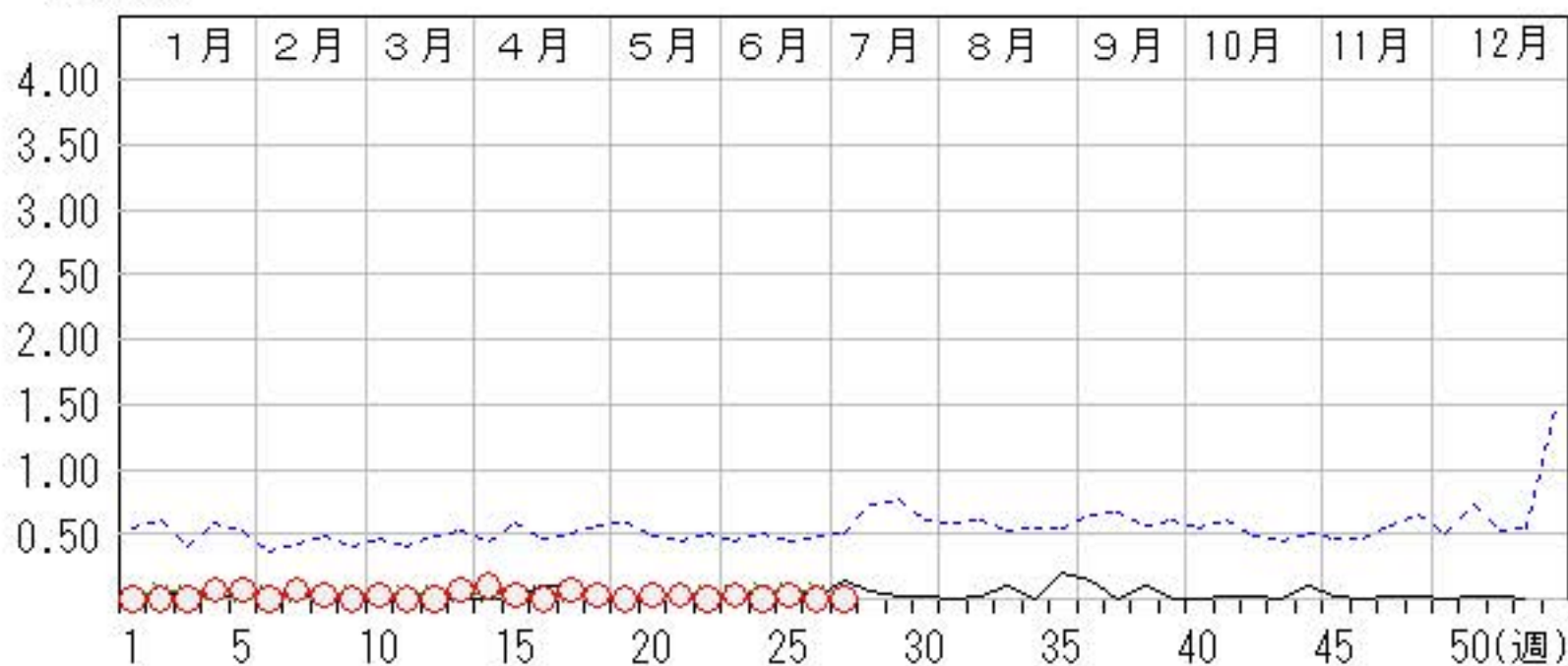
2020年23週～27週

上段: 定点からの患者報告数
下段: 定点あたりの患者数

	23週	24週	25週	26週	27週
石川県	1 0.03	0 0.00	1 0.03	0 0.00	0 0.00
金沢市	1 0.10	0 0.00	1 0.10	0 0.00	0 0.00
南加賀	0 0.00	0 0.00	0 0.00	0 0.00	0 0.00
石川中央	0 0.00	0 0.00	0 0.00	0 0.00	0 0.00
能登中部	0 0.00	0 0.00	0 0.00	0 0.00	0 0.00
能登北部	0 0.00	0 0.00	0 0.00	0 0.00	0 0.00



人/定点
○ 当年(石川県) — 前年(石川県)
× 当年(全国) - - - 平年(石川県)

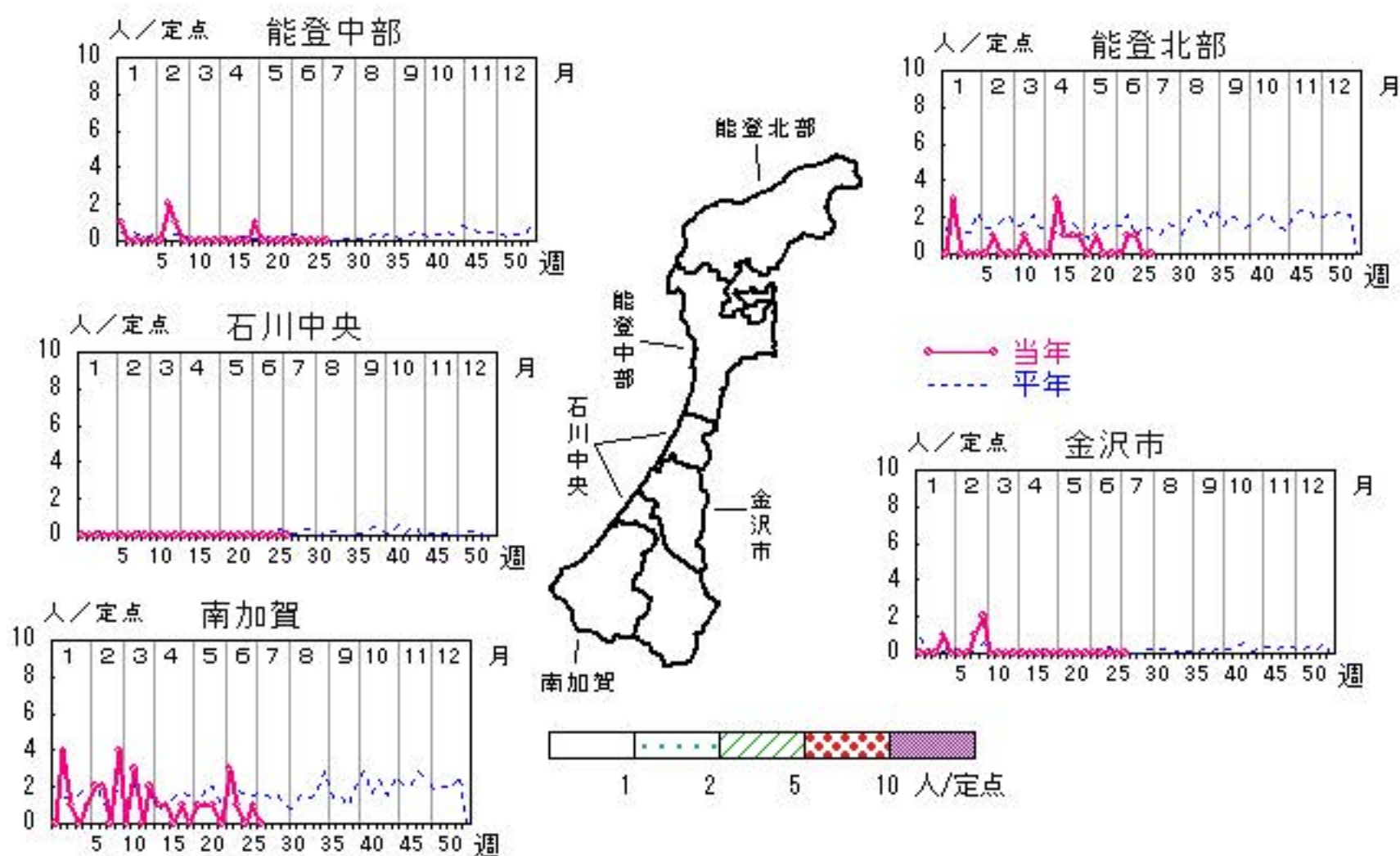


マイコプラズマ肺炎

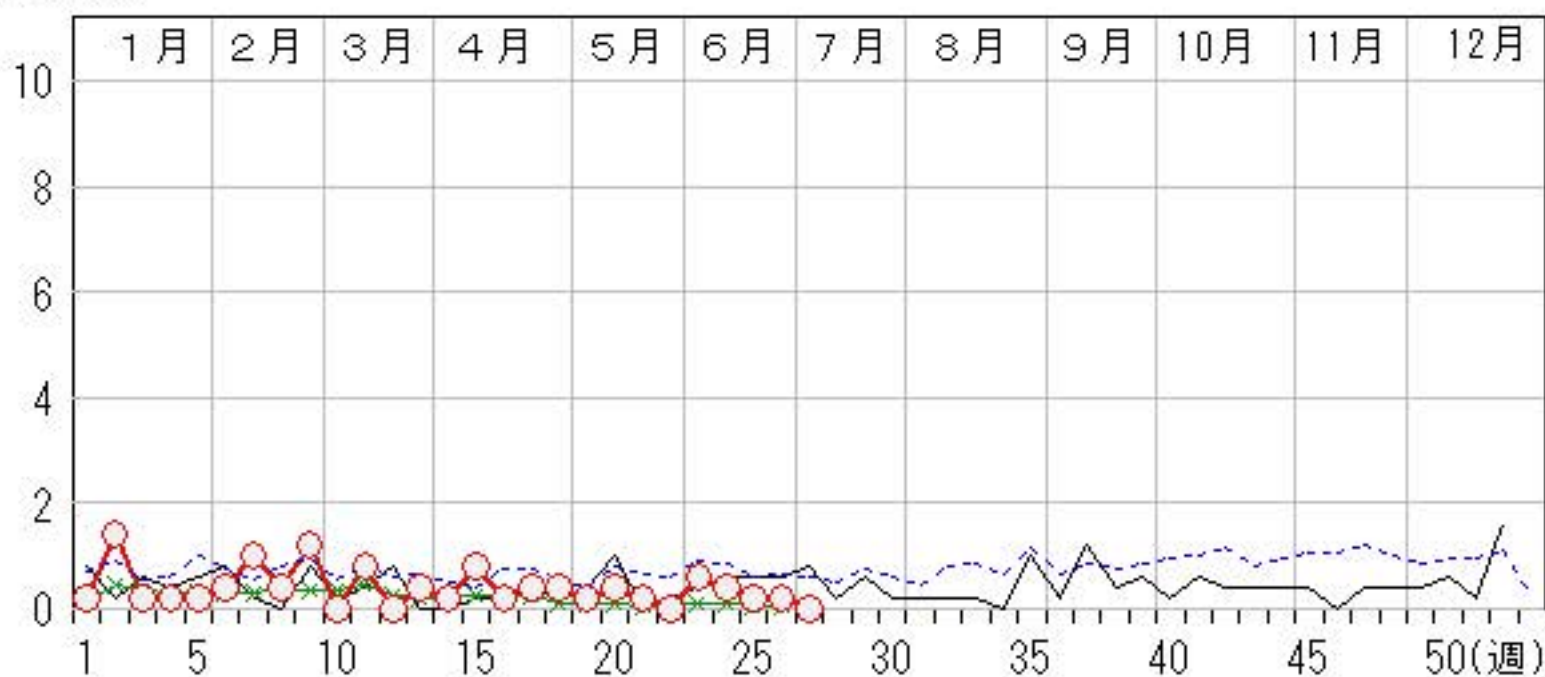
2020年23週～27週

上段: 定点からの患者報告数
下段: 定点あたりの患者数

	23週	24週	25週	26週	27週
石川県	3 0.60	2 0.40	1 0.20	1 0.20	0 0.00
金沢市	0 0.00	0 0.00	0 0.00	0 0.00	0 0.00
南加賀	3 3.00	1 1.00	0 0.00	1 1.00	0 0.00
石川中央	0 0.00	0 0.00	0 0.00	0 0.00	0 0.00
能登中部	0 0.00	0 0.00	0 0.00	0 0.00	0 0.00
能登北部	0 0.00	1 1.00	1 1.00	0 0.00	0 0.00



人/定点
○ 当年(石川県) — 前年(石川県)
× 当年(全国) - - - 平年(石川県)

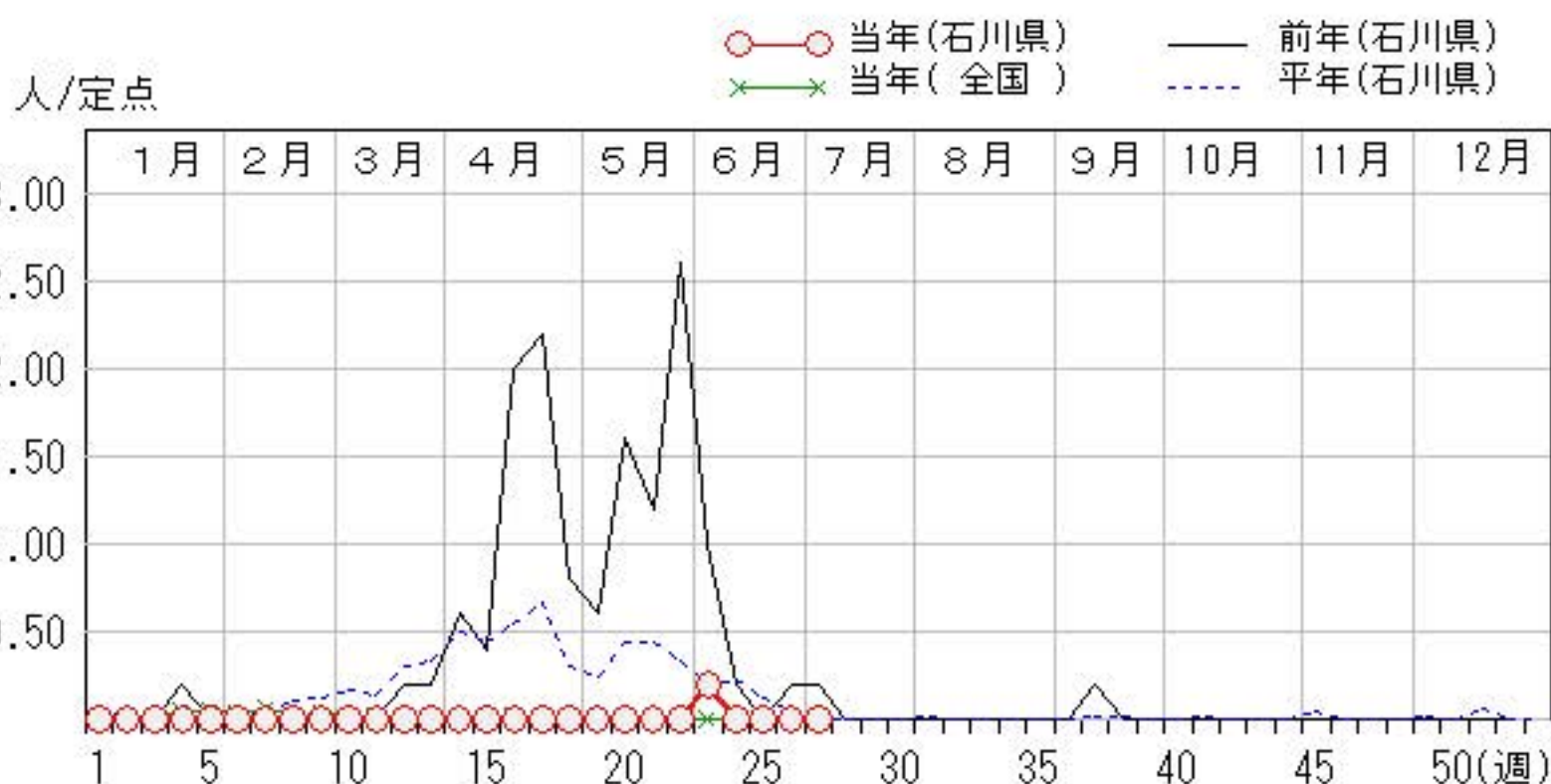
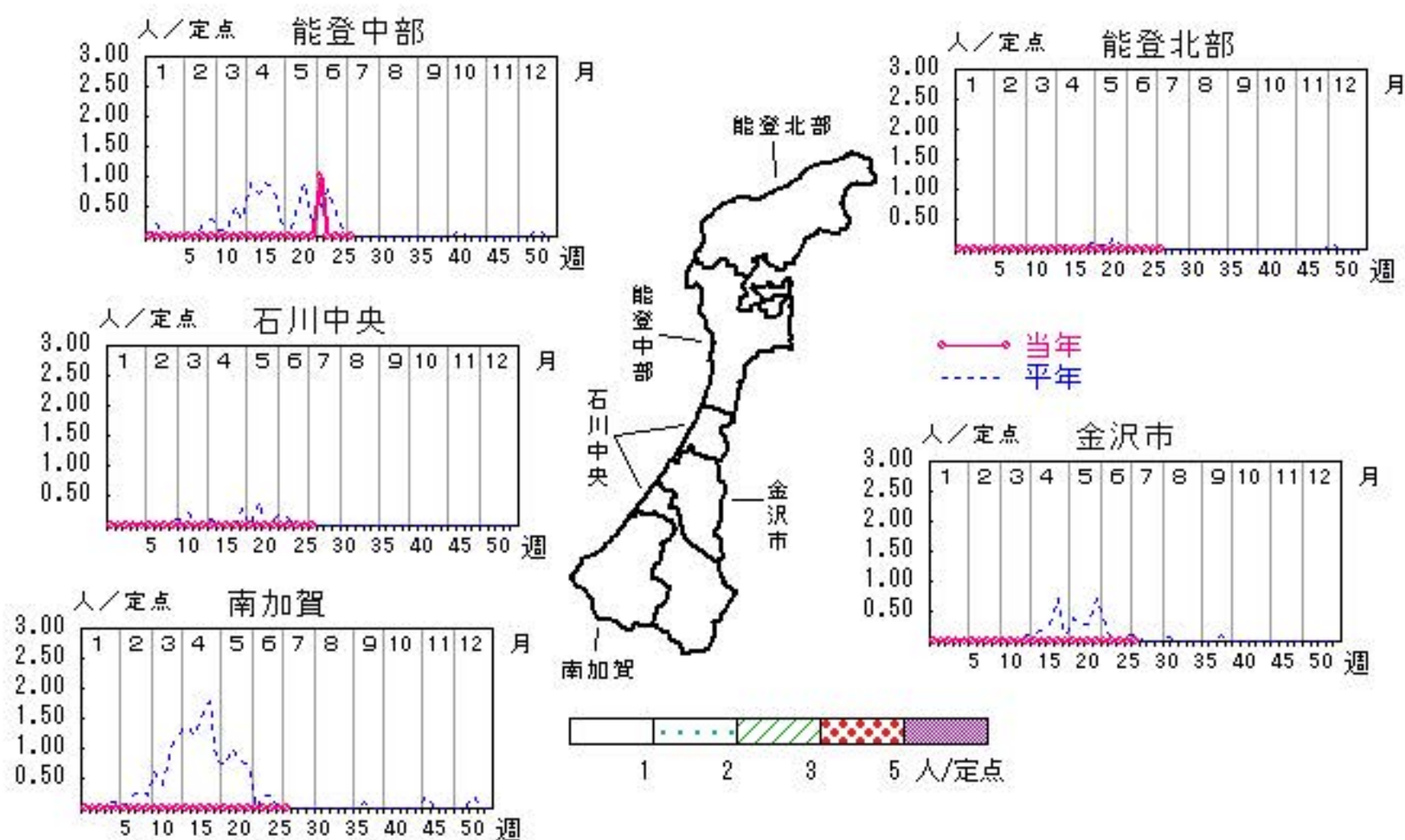


感染性胃腸炎（ロタウイルス）

2020年23週～27週

上段：定点からの患者報告数
下段：定点あたりの患者数

	23週	24週	25週	26週	27週
石川県	1 0.20	0 0.00	0 0.00	0 0.00	0 0.00
金沢市	0 0.00	0 0.00	0 0.00	0 0.00	0 0.00
南加賀	0 0.00	0 0.00	0 0.00	0 0.00	0 0.00
石川中央	0 0.00	0 0.00	0 0.00	0 0.00	0 0.00
能登中部	1 1.00	0 0.00	0 0.00	0 0.00	0 0.00
能登北部	0 0.00	0 0.00	0 0.00	0 0.00	0 0.00



疾患別・年齢階級別患者報告数

2020年 第27週(石川県)

インフルエンザ	インフルエンザ	小児科	RSウイルス感染症	咽頭結膜熱	A群溶血性レンサ球菌咽頭炎	感染性胃腸炎	水痘	手足口病	伝染性紅斑	突発性発しん	ヘルパンギーナ	流行性耳下腺炎	眼科・基幹	急性出血性結膜炎	流行性角結膜炎	細菌性髄膜炎	無菌性髄膜炎	マイコプラズマ肺炎	(オウム病除く)	クラミジア肺炎	イリス)	感染性胃腸炎(ロタウイルス)
計		計	4	33	63	2	1	13	1				計									
～5ヶ月		～5ヶ月			1				1	1			～5ヶ月									
～11ヶ月		～11ヶ月			2				3				～11ヶ月									
1歳		1歳	3	1	13	1		7					1歳									
2歳		2歳			3	1		2					2歳									
3歳		3歳			2	4							3歳									
4歳		4歳			4	3							4歳									
5歳		5歳			3	1							5歳									
6歳		6歳			9	3							6歳									
7歳		7歳			2	5							7歳									
8歳		8歳			3	4							8歳									
9歳		9歳			4	2							9歳									
10歳～14歳		10歳～14歳			5	17		1					10歳～14歳									
15歳～19歳		15歳～19歳				2							15歳～19歳									
20歳～29歳		20歳以上	1		3								20歳～29歳									
30歳～39歳													30歳～39歳									
40歳～49歳													40歳～49歳									
50歳～59歳													50歳～59歳									
60歳～69歳													60歳～69歳									
70歳～79歳													70歳以上									
80歳以上																						

石川県感染症情報センター

2020年 感染症週報(インフルエンザ・小児科) 推移表

人

週	期間	定点数		501	600	601	602	603	604	605	606	607	610	612
		5 ル エン ザ	6 小 児 科	インフル エンザ	RSウ イルス 感染症	咽頭結 膜熱	A群溶 血性レ ンサ球 菌咽頭 炎	感染性 胃腸炎	水痘	手足口 病	伝染性 紅斑	突発性 発しん	ヘルパ ンキ ーナ	流行性 耳下腺 炎
1	12.30~1.5	48	29	678	4	8	64	59	15	9	7	5		
2	1.6~1.12	48	29	724	5	14	146	237	33	12	29	9	1	
3	1.13~1.19	48	29	628	9	6	154	205	15	4	16	6		
4	1.20~1.26	48	29	755	12	11	248	305	58	2	22	7		2
5	1.27~2.2	48	29	671	14	8	270	357	20	2	25	6		2
6	2.3~2.9	48	29	436	9	2	305	318	35	1	17	3	1	
7	2.10~2.16	48	29	583	9	6	239	261	24		11	8		2
8	2.17~2.23	48	29	624	10	9	285	296	27	1	18	5		1
9	2.24~3.1	48	29	498	7	9	213	142	25	3	7	7	1	
10	3.2~3.8	48	29	333	6	14	252	127	22	2	14	6		1
11	3.9~3.15	48	29	139	6	7	189	95	13	2	7	7		
12	3.16~3.22	48	29	77	7	7	122	86	19	1	11	5		
13	3.23~3.29	48	29	23	2	12	114	82	15	2	7	6		2
14	3.30~4.5	48	29	14	2	7	114	56	11	4	9	9		3
15	4.6~4.12	48	29	6	1	10	94	61	19	3	9	15		1
16	4.13~4.19	48	29			4	71	47	11		4	7		
17	4.20~4.26	48	29			13	51	33	10		6	5		2
18	4.27~5.3	48	29			9	30	26	4		1	6		1
19	5.4~5.10	48	29			14	12	30	4	1	3	3	1	
20	5.11~5.17	48	29		1	5	24	30	2		2	7	1	1
21	5.18~5.24	48	29			4	25	23				10		1
22	5.25~5.31	48	29			2	24	38	1	1	3	13		
23	6.1~6.7	48	29			3	32	50			1	19		1
24	6.8~6.14	48	29			9	14	46		1	1	16		
25	6.15~6.21	48	29			6	14	72				15		1
26	6.22~6.28	48	29			4	32	73	2			18	1	
27	6.29~7.5	48	29			4	33	63		2	1	13	1	
合計				6,189	104	207	3,171	3,218	385	53	231	236	7	21

B

2020年 感染症週報(インフルエンザ・小児科) 推移表 定点当たり患者発生数

人/定点

週	期間	定点数		501 インフル エンザ	600 RSウ イルス 感染症	601 咽頭結 膜熱	602 A群溶 血性レ ンサ球 菌咽頭 炎	603 感染性 胃腸炎	604 水痘	605 手足口 病	606 伝染性 紅斑	607 突発性 発しん	610 ヘルパ ンキ ーナ	612 流行性 耳下腺 炎	
		5 ル エン ザ	6 小 児 科												
1	12.30~1.5	48	29	14.13	0.14	0.28	2.21	2.03	0.52	0.31	0.24	0.17			
2	1.6~1.12	48	29	15.08	0.17	0.48	5.03	8.17	1.14	0.41	1.00	0.31	0.03		
3	1.13~1.19	48	29	13.08	0.31	0.21	5.31	7.07	0.52	0.14	0.55	0.21			
4	1.20~1.26	48	29	15.73	0.41	0.38	8.55	10.52	2.00	0.07	0.76	0.24		0.07	
5	1.27~2.2	48	29	13.98	0.48	0.28	9.31	12.31	0.69	0.07	0.86	0.21		0.07	
6	2.3~2.9	48	29	9.08	0.31	0.07	10.52	10.97	1.21	0.03	0.59	0.10	0.03		
7	2.10~2.16	48	29	12.15	0.31	0.21	8.24	9.00	0.83		0.38	0.28		0.07	
8	2.17~2.23	48	29	13.00	0.34	0.31	9.83	10.21	0.93	0.03	0.62	0.17		0.03	
9	2.24~3.1	48	29	10.38	0.24	0.31	7.34	4.90	0.86	0.10	0.24	0.24	0.03		
10	3.2~3.8	48	29	6.94	0.21	0.48	8.69	4.38	0.76	0.07	0.48	0.21		0.03	
11	3.9~3.15	48	29	2.90	0.21	0.24	6.52	3.28	0.45	0.07	0.24	0.24			
12	3.16~3.22	48	29	1.60	0.24	0.24	4.21	2.97	0.66	0.03	0.38	0.17			
13	3.23~3.29	48	29	0.48	0.07	0.41	3.93	2.83	0.52	0.07	0.24	0.21		0.07	
14	3.30~4.5	48	29	0.29	0.07	0.24	3.93	1.93	0.38	0.14	0.31	0.31		0.10	
15	4.6~4.12	48	29	0.13	0.03	0.34	3.24	2.10	0.66	0.10	0.31	0.52		0.03	
16	4.13~4.19	48	29			0.14	2.45	1.62	0.38		0.14	0.24			
17	4.20~4.26	48	29			0.45	1.76	1.14	0.34		0.21	0.17		0.07	
18	4.27~5.3	48	29			0.31	1.03	0.90	0.14		0.03	0.21		0.03	
19	5.4~5.10	48	29			0.48	0.41	1.03	0.14	0.03	0.10	0.10	0.03		
20	5.11~5.17	48	29		0.03	0.17	0.83	1.03	0.07		0.07	0.24	0.03	0.03	
21	5.18~5.24	48	29			0.14	0.86	0.79				0.34		0.03	
22	5.25~5.31	48	29			0.07	0.83	1.31	0.03	0.03	0.10	0.45			
23	6.1~6.7	48	29			0.10	1.10	1.72			0.03	0.66		0.03	
24	6.8~6.14	48	29			0.31	0.48	1.59		0.03	0.03	0.55			
25	6.15~6.21	48	29			0.21	0.48	2.48				0.52		0.03	
26	6.22~6.28	48	29			0.14	1.10	2.52	0.07			0.62	0.03		
27	6.29~7.5	48	29			0.14	1.14	2.17		0.07	0.03	0.45	0.03		
合計				128.94	3.59	7.14	109.34	110.97	13.28	1.83	7.97	8.14	0.24	0.72	

B

2020年 感染症週報(眼科・基幹) 推移表

人

週	期間	定点数		701	702	902	903	904	905	907
		7 眼科	9 基幹	急性出血性結膜炎	流行性角結膜炎	細菌性髄膜炎	無菌性髄膜炎	マイコプラズマ肺炎	クラミジア肺炎	感染性胃腸炎(ロタウイルス)
1	12.30~1.5	7	5		1			1		
2	1.6~1.12	7	5		1			7		
3	1.13~1.19	7	5					1		
4	1.20~1.26	7	5				1	1		
5	1.27~2.2	7	5		1			1		
6	2.3~2.9	7	5		1		2	2		
7	2.10~2.16	7	5		1			5		
8	2.17~2.23	7	5		2			2		
9	2.24~3.1	7	5		1			6		
10	3.2~3.8	7	5							
11	3.9~3.15	7	5					4		
12	3.16~3.22	7	5							
13	3.23~3.29	7	5					2		
14	3.30~4.5	7	5					1		
15	4.6~4.12	7	5					4		
16	4.13~4.19	7	5		1			1		
17	4.20~4.26	7	5					2		
18	4.27~5.3	7	5					2		
19	5.4~5.10	7	5					1		
20	5.11~5.17	7	5		1			2		
21	5.18~5.24	7	5					1		
22	5.25~5.31	7	5				1			
23	6.1~6.7	7	5					3		1
24	6.8~6.14	7	5					2		
25	6.15~6.21	7	5					1		
26	6.22~6.28	7	5					1		
27	6.29~7.5	7	5							
合計					10		4	53		1

B

2020年 感染症週報(眼科・基幹) 推移表 定点当たり患者発生数

人/定点

週	期間	定点数		701	702	902	903	904	905	907
		7 眼科	9 基幹	急性出血性結膜炎	流行性角結膜炎	細菌性髄膜炎	無菌性髄膜炎	マイコプラズマ肺炎	クラミジア肺炎	感染性胃腸炎(ロタウイルス)
1	12.30~1.5	7	5		0.14			0.20		
2	1.6~1.12	7	5		0.14			1.40		
3	1.13~1.19	7	5					0.20		
4	1.20~1.26	7	5				0.20	0.20		
5	1.27~2.2	7	5		0.14			0.20		
6	2.3~2.9	7	5		0.14		0.40	0.40		
7	2.10~2.16	7	5		0.14			1.00		
8	2.17~2.23	7	5		0.29			0.40		
9	2.24~3.1	7	5		0.14			1.20		
10	3.2~3.8	7	5							
11	3.9~3.15	7	5					0.80		
12	3.16~3.22	7	5							
13	3.23~3.29	7	5					0.40		
14	3.30~4.5	7	5					0.20		
15	4.6~4.12	7	5					0.80		
16	4.13~4.19	7	5		0.14			0.20		
17	4.20~4.26	7	5					0.40		
18	4.27~5.3	7	5					0.40		
19	5.4~5.10	7	5					0.20		
20	5.11~5.17	7	5		0.14			0.40		
21	5.18~5.24	7	5					0.20		
22	5.25~5.31	7	5				0.20			
23	6.1~6.7	7	5					0.60		0.20
24	6.8~6.14	7	5					0.40		
25	6.15~6.21	7	5					0.20		
26	6.22~6.28	7	5					0.20		
27	6.29~7.5	7	5							
合計					1.43		0.80	10.60		0.20

B

全数把握対象疾患の年齢階級別等届出状況

2020年第27週（6/29～7/5）

一類感染症：報告はありませんでした。

二類感染症：結核(南加賀1名、能登中部1名)の報告がありました。

三類感染症：腸管出血性大腸菌感染症(南加賀2名、金沢市1名)の報告がありました。

四類感染症：報告はありませんでした。

五類感染症：カルバペネム耐性腸内細菌感染症(南加賀1名)、クロイツフェルト・ヤコブ病(金沢市1名)の報告がありました。

※()内は、届出を受理した保健所であり、患者の住所を示すものではありません。

(年齢階級別疾患届出数)

類型	疾患名	年齢(歳)										
		0～4	5～9	10～14	15～19	20～29	30～39	40～49	50～59	60～69	70以上	
二類	結核											2
三類	腸管出血性大腸菌感染症							2				1
五類	カルバペネム耐性腸内細菌感染症									1		
	クロイツフェルト・ヤコブ病									1		

※本情報のデータは速報値であり、今後、調査などの結果に応じて最終的な確定値と若干異なる場合があります。