

2019年50週の疾患別保健所別報告数及び週推移表

(50週：12月9日～12月15日)

このファイルをご覧の方に

このファイルは、県内の指定医療機関から届出のあった週単位の定点把握対象疾患^{*}の発生動向について、次の5つの項目に分けて集計してあります。

■ 感染症発生動向調査(週報)の保健所別発生状況……p. 1

- 大きな流行の発生(継続)が疑われる等の疾患には、◎や○が印字されます。

■ 疾患別の患者発生状況……p. 2～15

- 5週連続して患者発生数が0となった場合、当疾患のページは省略します。

■ 疾患別・年齢階級別患者報告数……p. 16

- 県内の疾患別患者数を年齢階級別に集計した表です。

■ 2019年感染症週報(インフルエンザ・小児科)推移表……p. 17～18

- インフルエンザと小児科定点対象感染症の患者数及び定点あたり患者数の週推移表です。

■ 2019年感染症週報(眼科・基幹)推移表……p. 19～20

- 眼科と基幹定点対象感染症の患者数及び定点あたり患者数の週推移表です。

※ 週単位の定点把握対象疾患

種別	インフルエンザ [*] 定点	小児科定点	眼科定点	基幹定点
定点数 (医療機関)	48 (小児科・内科)	29 (小児科)	7 (眼科)	5 (患者を300人以上 収容する病院で小児 科・内科医療を提供 しているもの)
対象感染症	インフルエンザ (鳥インフルエン ザ及び新型イ ンフルエンザ等 感染症を除く)	RSウイルス感染 症、咽頭結膜熱、 A群溶血性レン サ球菌咽頭炎、 感染性胃腸炎、 水痘、手足口病、 伝染性紅斑、突 発性発しん、ヘル パンギーナ、 流行性耳下腺炎	急性出血性結膜 炎、流行性角結 膜炎	細菌性髄膜炎、無 菌性髄膜炎、マイ コプラズマ肺炎、 クラミジア肺炎 (オウム病を除く)、 感染性胃腸 炎(ロタウイル ス)

感染症発生動向調査（週報）の保健所別発生状況												
		調査対象期間		増減	定点当り		南加賀 定点 10	石川中央		能登中部 定点 7	能登北部 定点 5	備考
		前週 12/2～12/8	今週 12/9～12/15		前年同週	今週 (50週)		金沢市 定点 16	石川中央 定点 10			
1	○ インフルエンザ	604	780	176	2.88	16.25	↑	↑	↑	↑	↓	
2	RSウイルス感染症	19	18	△1	0.62	0.62	↑	↓	↓	↑		新：今週新たに報告あり 矢印：前週に引き続き報告あり ↑増加 ↓減少 →同数 ▽：前週に報告あり、今週報告なし
3	咽頭結膜熱	24	21	△3	1.38	0.72	↓	↓	↑	→		
4	A群溶血性レンサ球菌咽頭炎	115	196	81	4.28	6.76	↑	↑	↓	↑	新	
5	感染性胃腸炎	146	184	38	13.90	6.34	↑	↑	↑	→	↓	
6	水痘	10	31	21	0.69	1.07	新	↑	↑	↑		
7	手足口病	41	50	9	0.59	1.72	↑	↑	↑	↑	↓	
8	伝染性紅斑	22	14	△8	0.38	0.48	→	→	新	▽		
9	突発性発しん	6	8	2	0.17	0.28	↑	→	→	新		
10	ヘルパンギーナ	1	—	△1	0.03	—			▽			
11	流行性耳下腺炎	—	1	1	0.03	0.03		新				
							南加賀 定点 1	金沢市 定点 3	石川中央 定点 1	能登中部 定点 1	能登北部 定点 1	
12	急性出血性結膜炎	—	—	—	—	—						
13	流行性角結膜炎	5	1	△4	1.00	0.14		▽	→		▽	
							南加賀 定点 1	金沢市 定点 1	石川中央 定点 1	能登中部 定点 1	能登北部 定点 1	
14	細菌性髄膜炎	—	—	—	—	—						
15	無菌性髄膜炎	1	1	—	0.20	0.20		→				
16	マイコプラズマ肺炎	2	3	1	0.40	0.60	新				→	
17	クラミジア肺炎(オウム病除く)	—	—	—	—	—						
18	感染性胃腸炎(ロタウイルス)	—	—	—	—	—						
	合計	996	1308	312								

石川県感染症情報センター

※本週報は速報性を重視しておりますので、今後調査などの結果に応じて、若干の変更が生じることがあります。

◎：(警報)大きな流行の発生・継続が疑われること

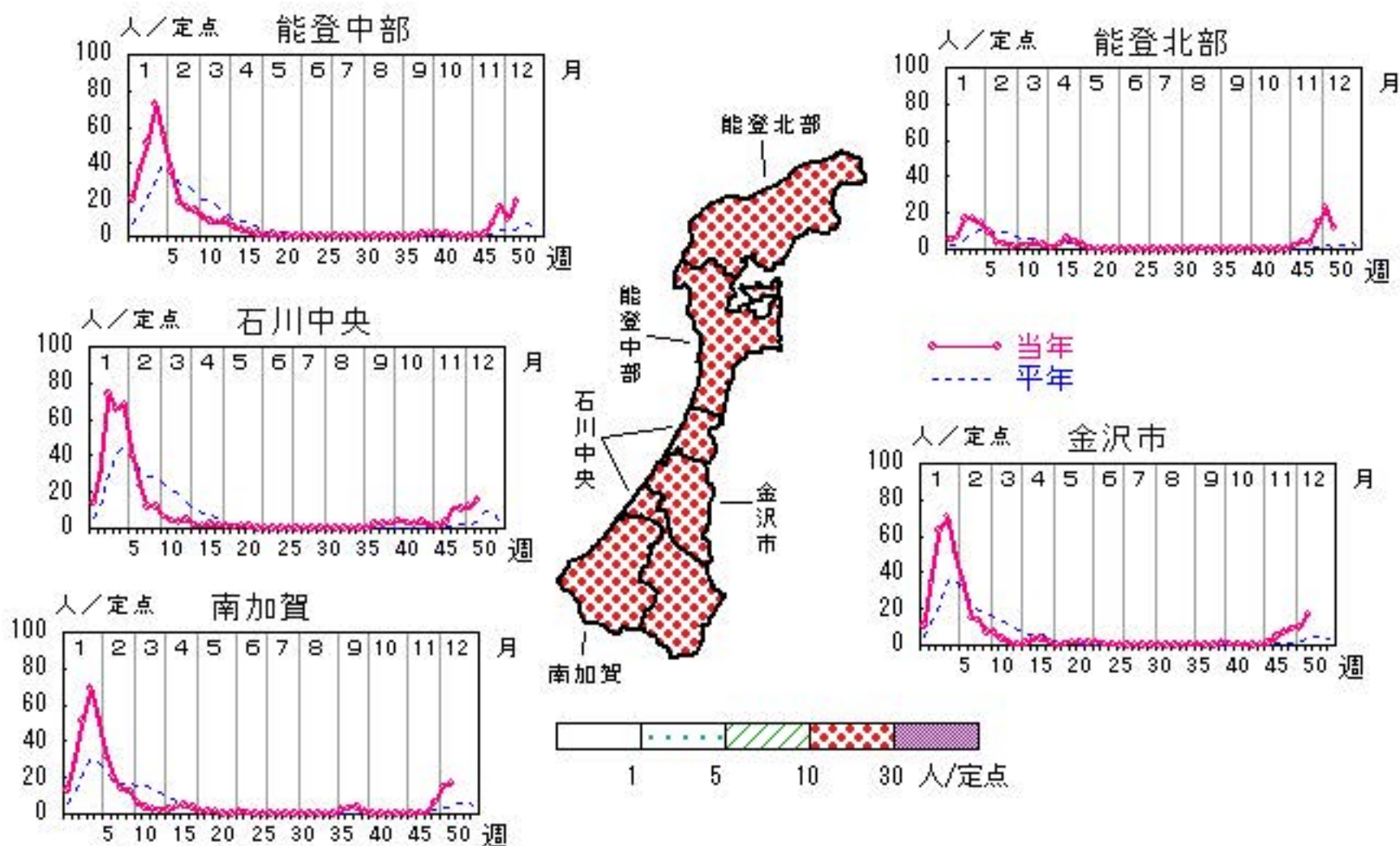
○：(注意報)流行の発生前であれば今後4週間以内に大きな流行が発生する可能性があること、流行発生後であればその流行がまだ終わっていない可能性があること

インフルエンザ

2019年46週～50週

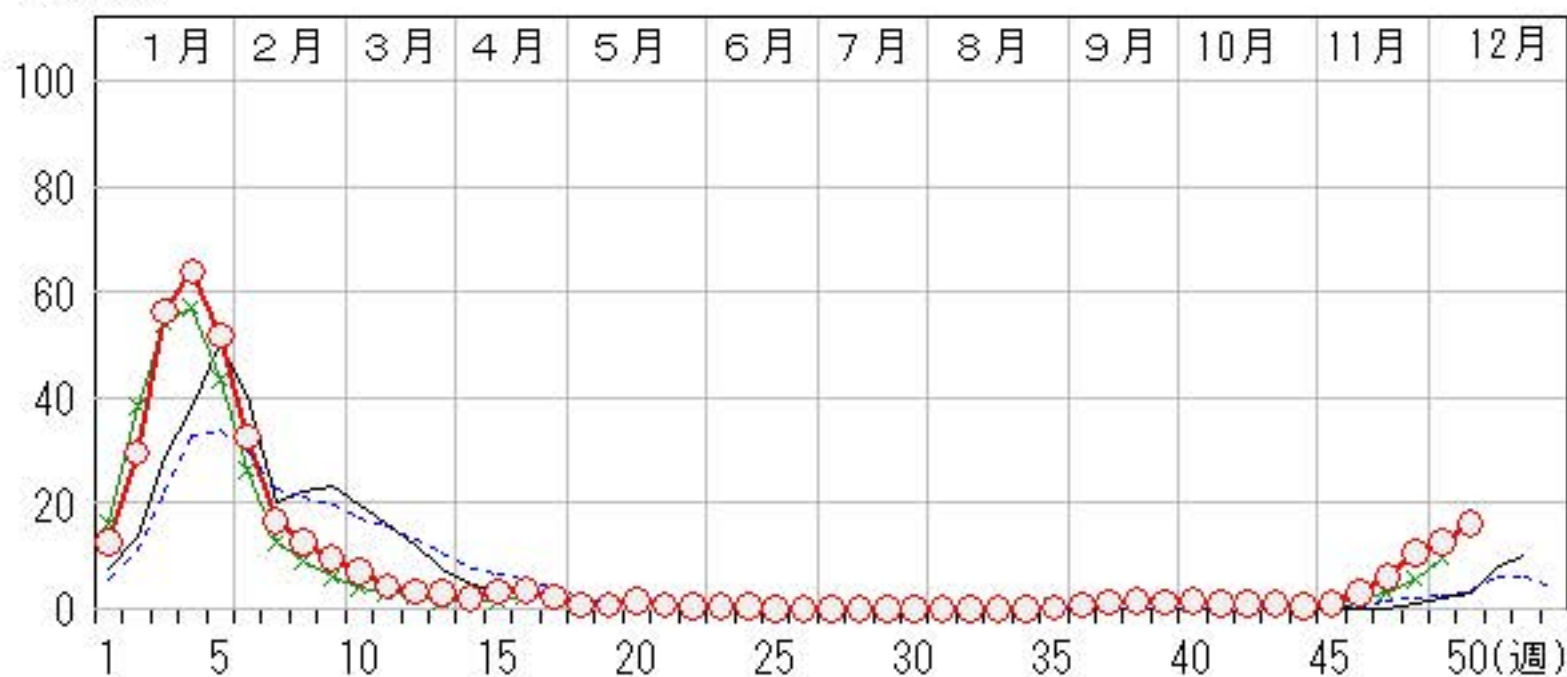
上段: 定点からの患者報告数
下段: 定点あたりの患者数

	46週	47週	48週	49週	50週
石川県	146 3.04	290 6.04	505 10.52	604 12.58	780 16.25
金沢市	74 4.63	114 7.13	146 9.13	157 9.81	265 16.56
南加賀	5 0.50	6 0.60	66 6.60	150 15.00	165 16.50
石川中央	39 3.90	102 10.20	106 10.60	118 11.80	154 15.40
能登中部	6 0.86	50 7.14	113 16.14	65 9.29	135 19.29
能登北部	22 4.40	18 3.60	74 14.80	114 22.80	61 12.20



人/定点

○ 当年(石川県) — 前年(石川県)
 × 当年(全国) - - - 平年(石川県)

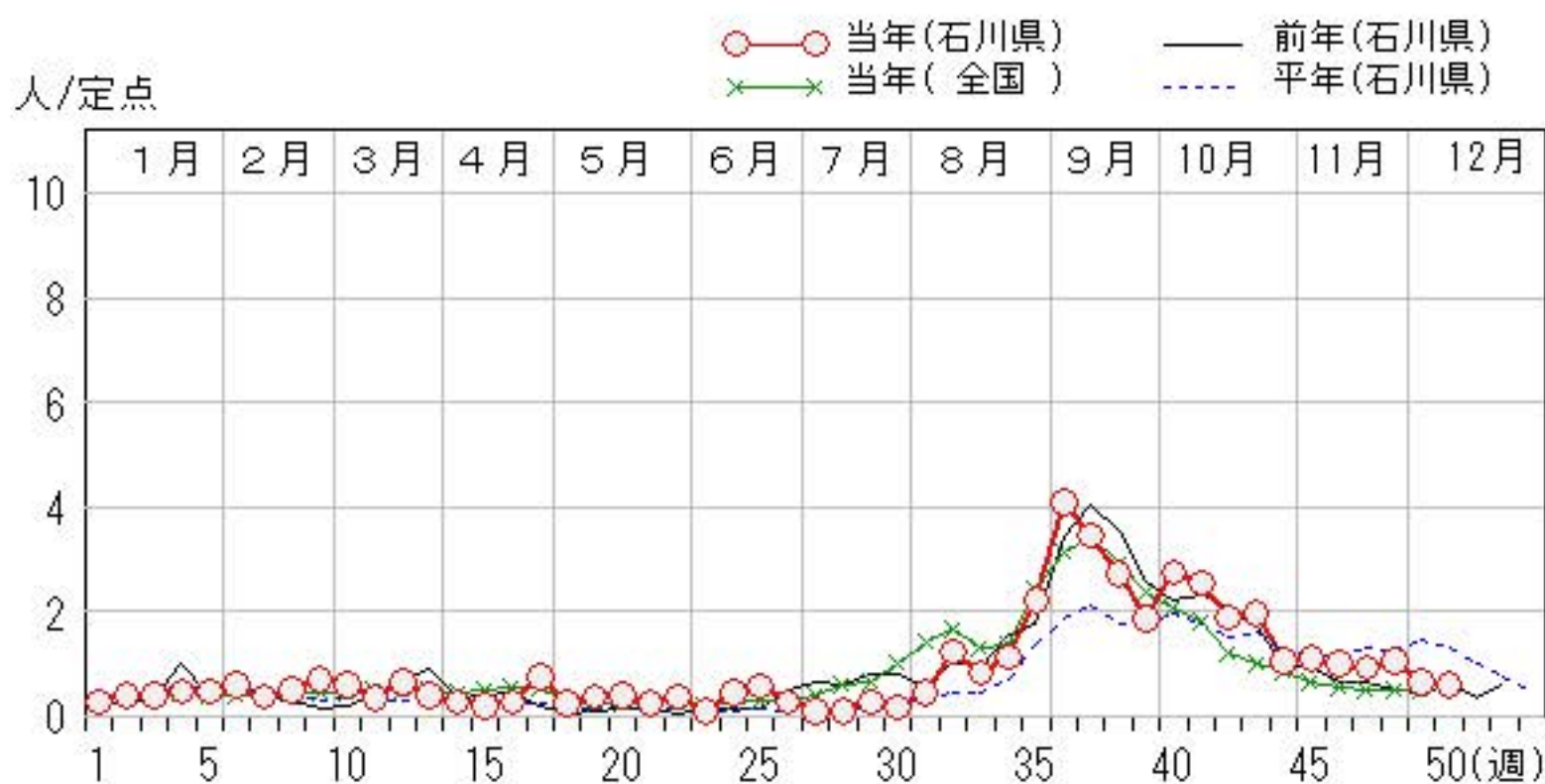
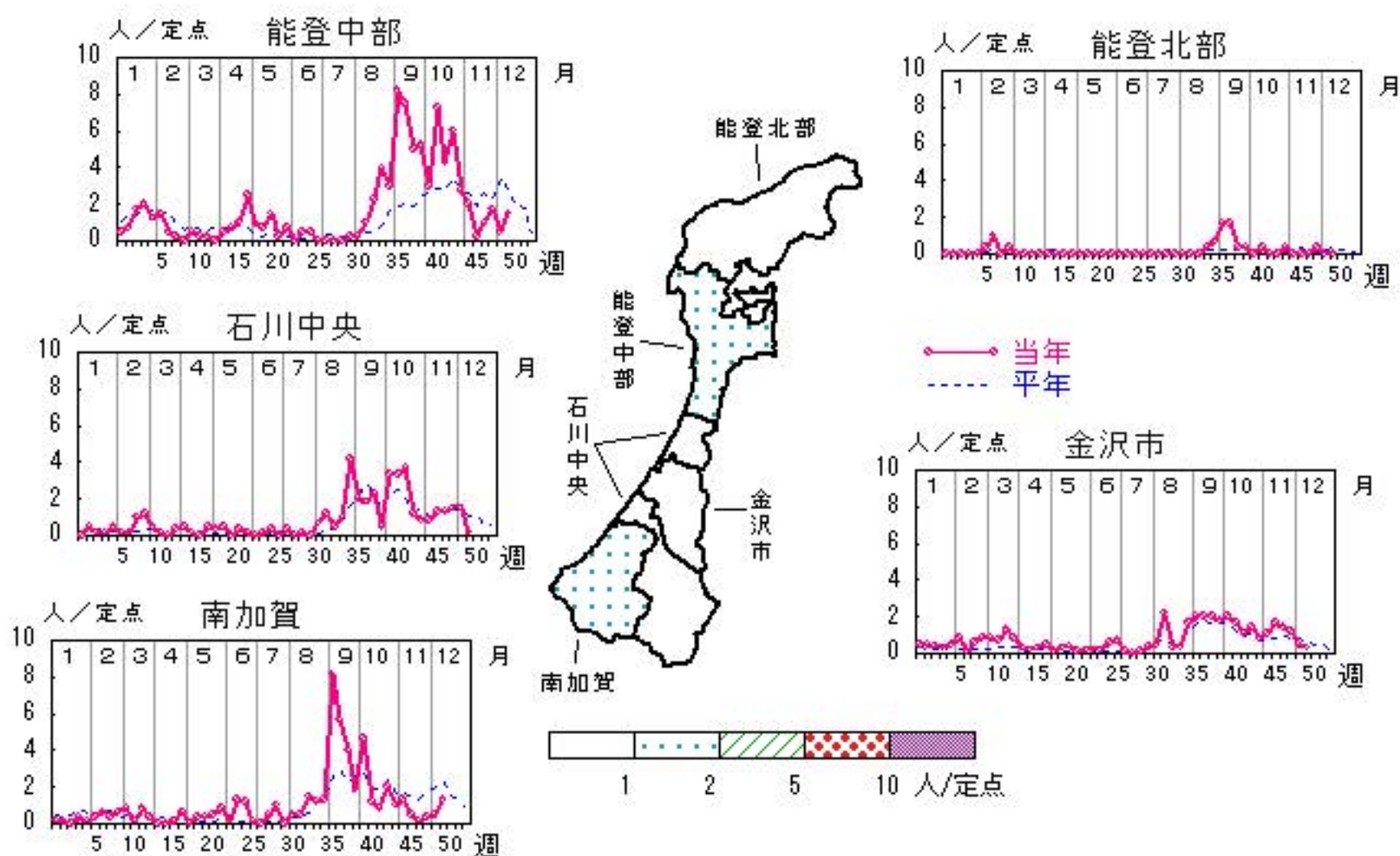


RSウイルス感染症

2019年46週～50週

上段: 定点からの患者報告数
下段: 定点あたりの患者数

	46週	47週	48週	49週	50週
石川県	29 1.00	27 0.93	31 1.07	19 0.66	18 0.62
金沢市	17 1.70	14 1.40	12 1.20	5 0.50	3 0.30
南加賀	3 0.50	1 0.17	2 0.33	3 0.50	8 1.33
石川中央	8 1.33	8 1.33	9 1.50	9 1.50	1 0.17
能登中部	1 0.25	4 1.00	7 1.75	2 0.50	6 1.50
能登北部	0 0.00	0 0.00	1 0.33	0 0.00	0 0.00

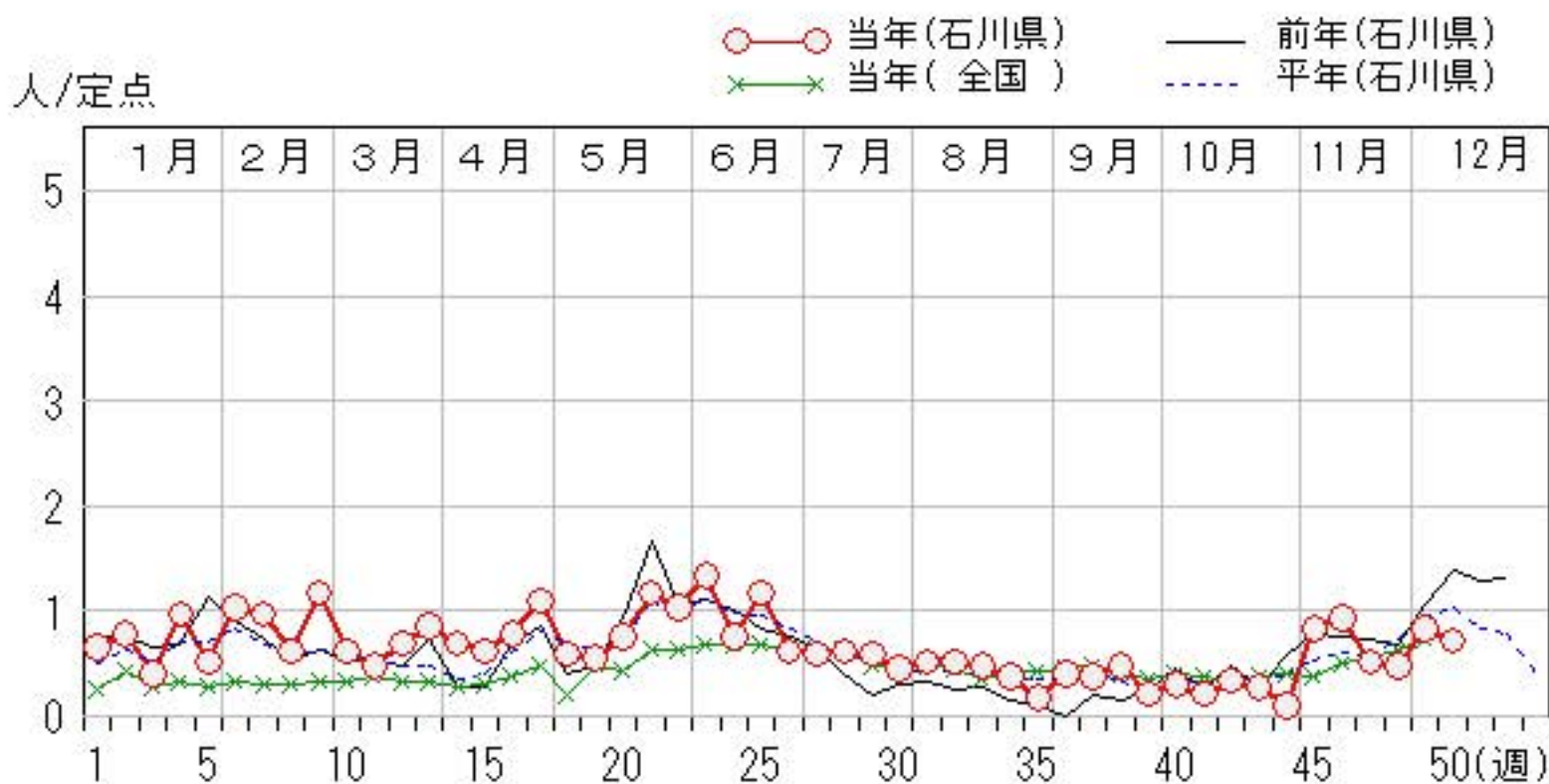
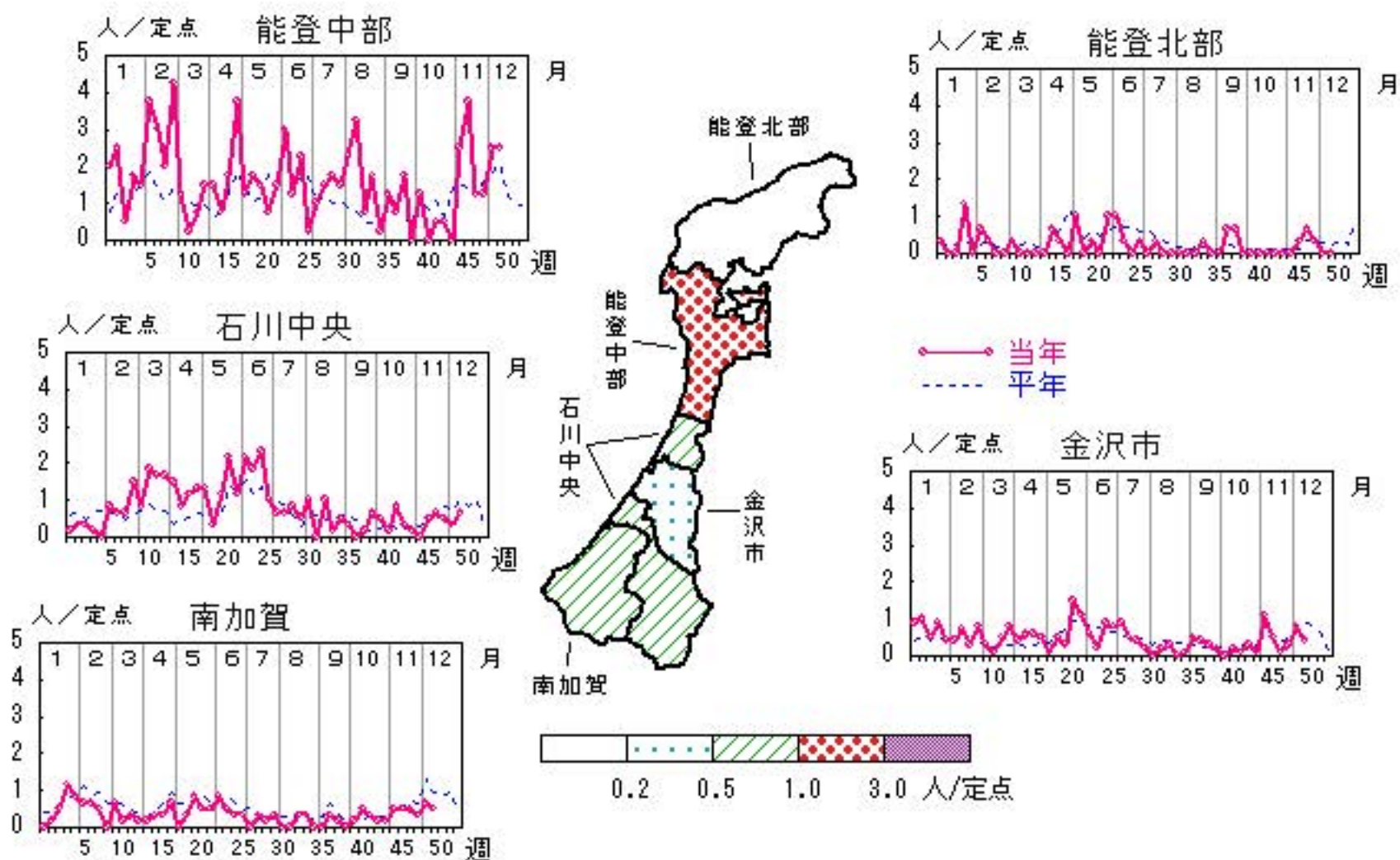


咽頭結膜熱

2019年46週～50週

上段:定点からの患者報告数
下段:定点あたりの患者数

	46週	47週	48週	49週	50週
石川県	27 0.93	15 0.52	14 0.48	24 0.83	21 0.72
金沢市	5 0.50	1 0.10	3 0.30	8 0.80	4 0.40
南加賀	3 0.50	3 0.50	2 0.33	4 0.67	3 0.50
石川中央	3 0.50	4 0.67	3 0.50	2 0.33	4 0.67
能登中部	15 3.75	5 1.25	5 1.25	10 2.50	10 2.50
能登北部	1 0.33	2 0.67	1 0.33	0 0.00	0 0.00

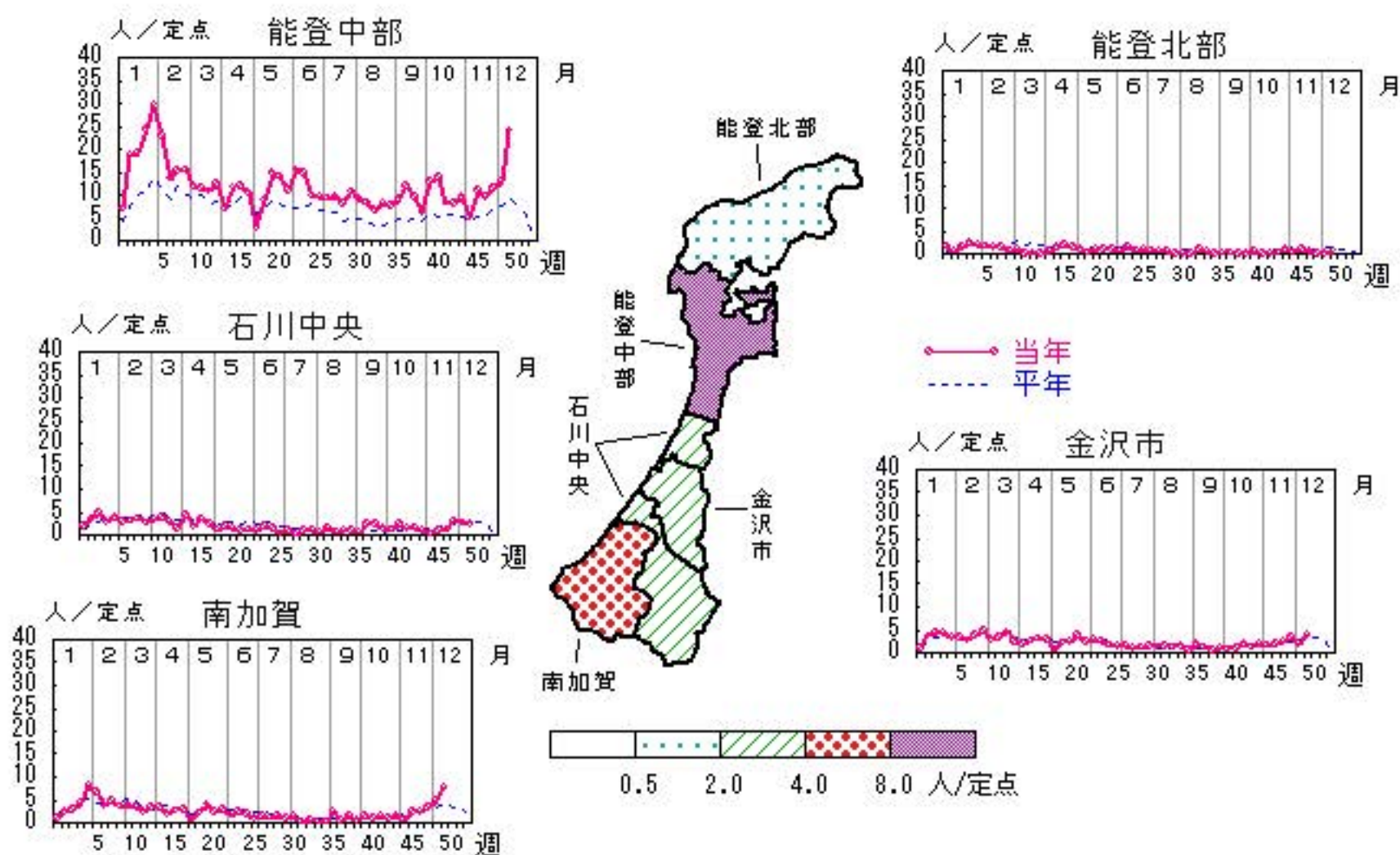


A群溶血性レンサ球菌咽頭炎

2019年46週～50週

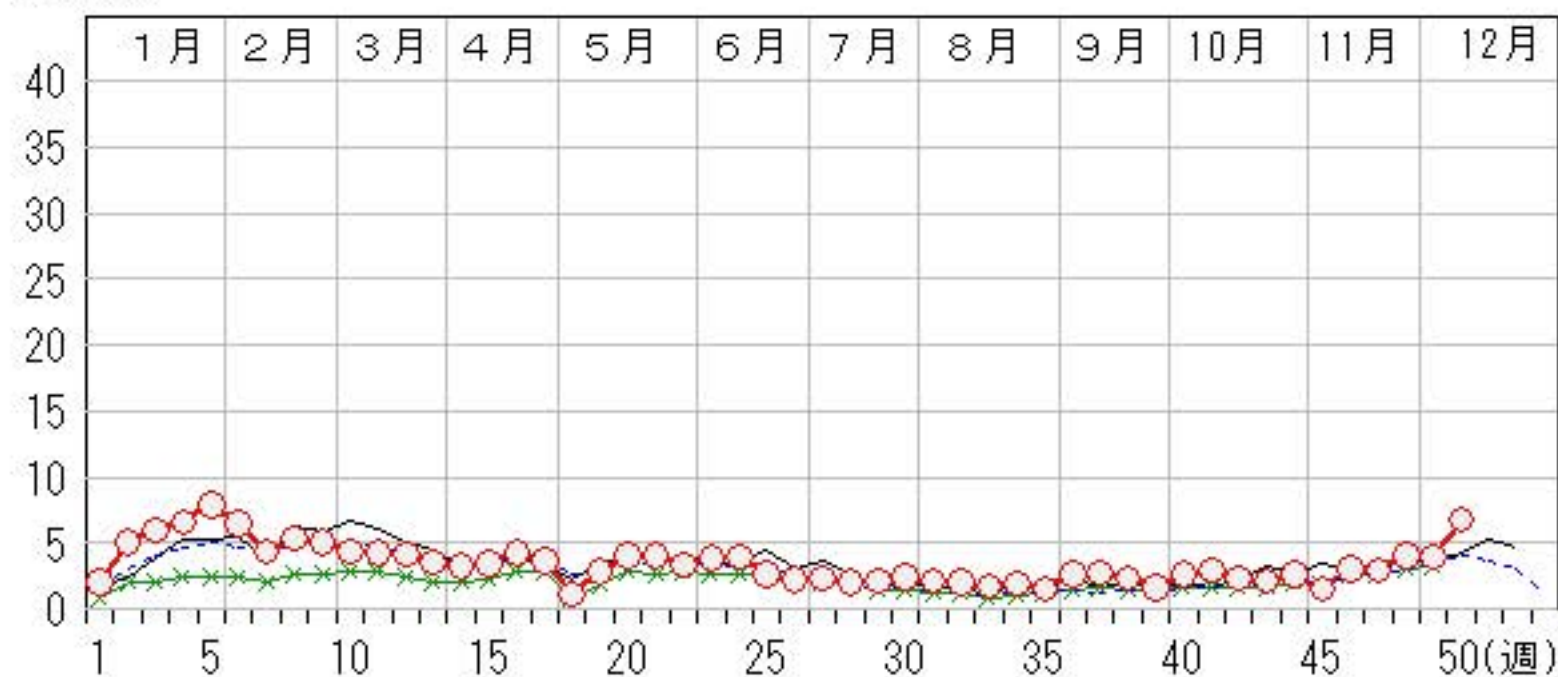
上段:定点からの患者報告数
下段:定点あたりの患者数

	46週	47週	48週	49週	50週
石川県	86 2.97	85 2.93	118 4.07	115 3.97	196 6.76
金沢市	19 1.90	23 2.30	33 3.30	19 1.90	39 3.90
南加賀	14 2.33	15 2.50	20 3.33	28 4.67	45 7.50
石川中央	6 1.00	7 1.17	19 3.17	16 2.67	14 2.33
能登中部	44 11.00	38 9.50	46 11.50	52 13.00	96 24.00
能登北部	3 1.00	2 0.67	0 0.00	0 0.00	2 0.67



人/定点

○ 当年(石川県) — 前年(石川県)
 × 当年(全国) - - - 平年(石川県)

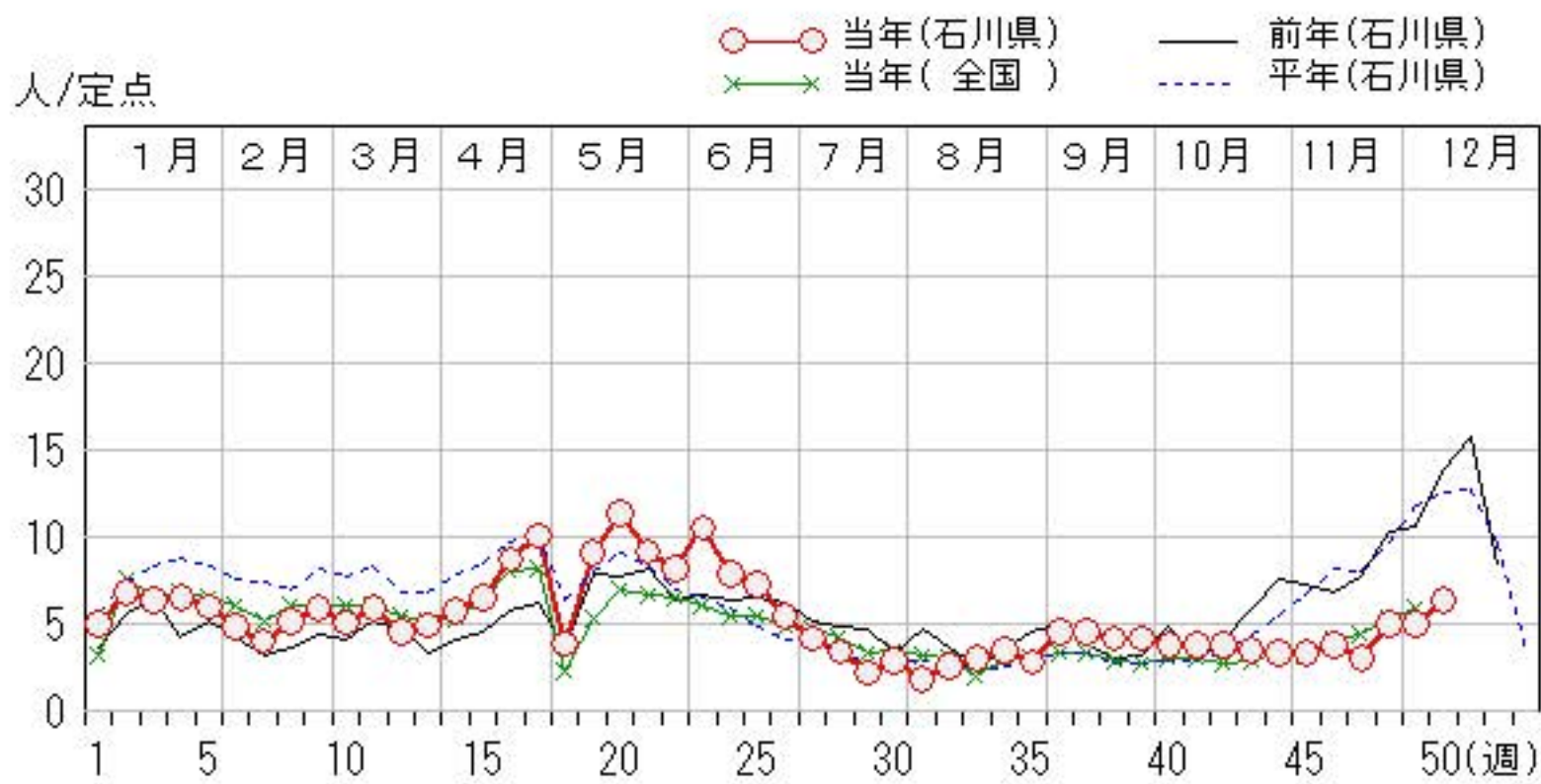
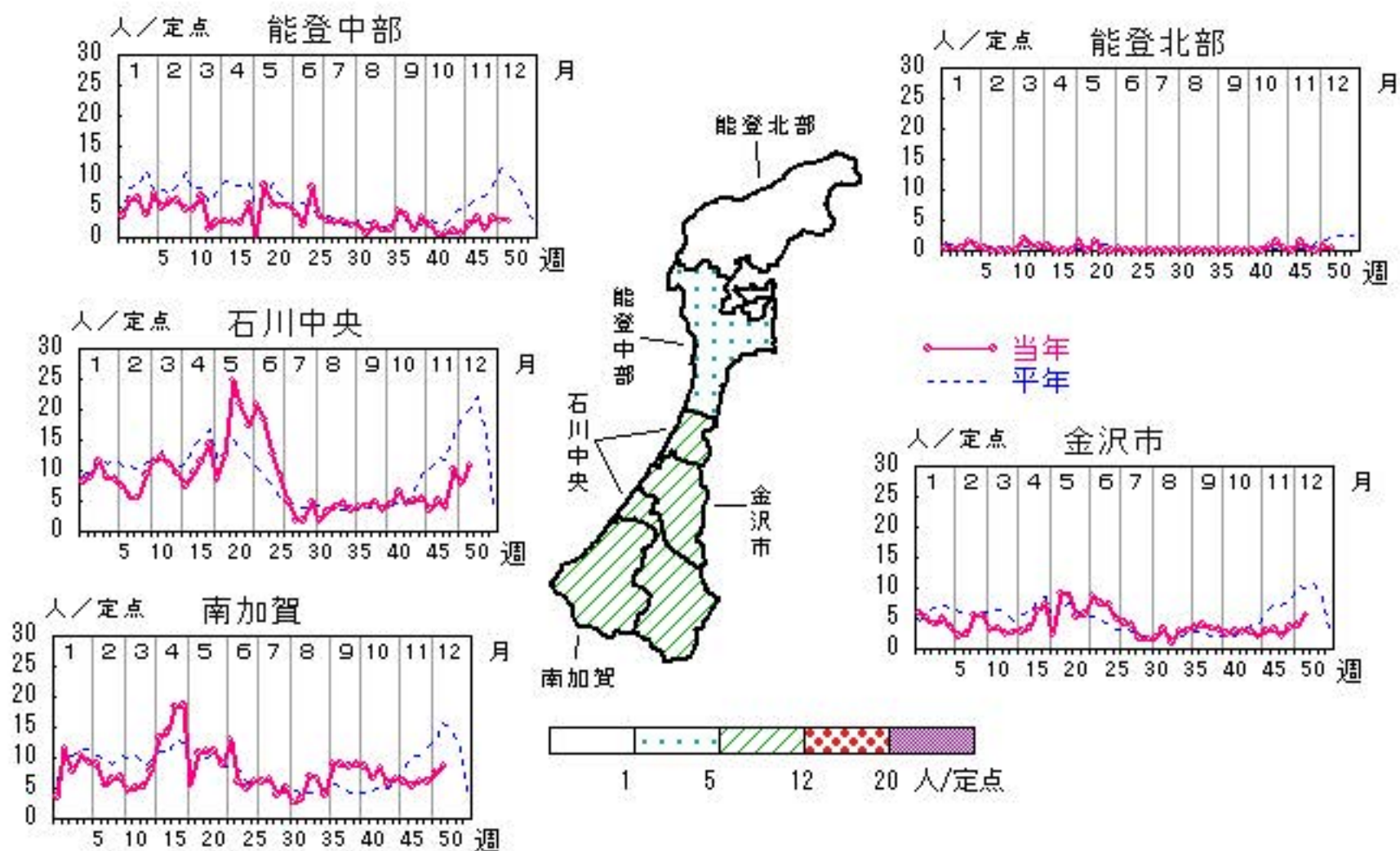


感染性胃腸炎

2019年46週～50週

上段: 定点からの患者報告数
下段: 定点あたりの患者数

	46週	47週	48週	49週	50週
石川県	111 3.83	88 3.03	146 5.03	146 5.03	184 6.34
金沢市	32 3.20	22 2.20	36 3.60	40 4.00	56 5.60
南加賀	32 5.33	36 6.00	36 6.00	46 7.67	52 8.67
石川中央	30 5.00	23 3.83	61 10.17	47 7.83	64 10.67
能登中部	13 3.25	6 1.50	13 3.25	11 2.75	11 2.75
能登北部	4 1.33	1 0.33	0 0.00	2 0.67	1 0.33

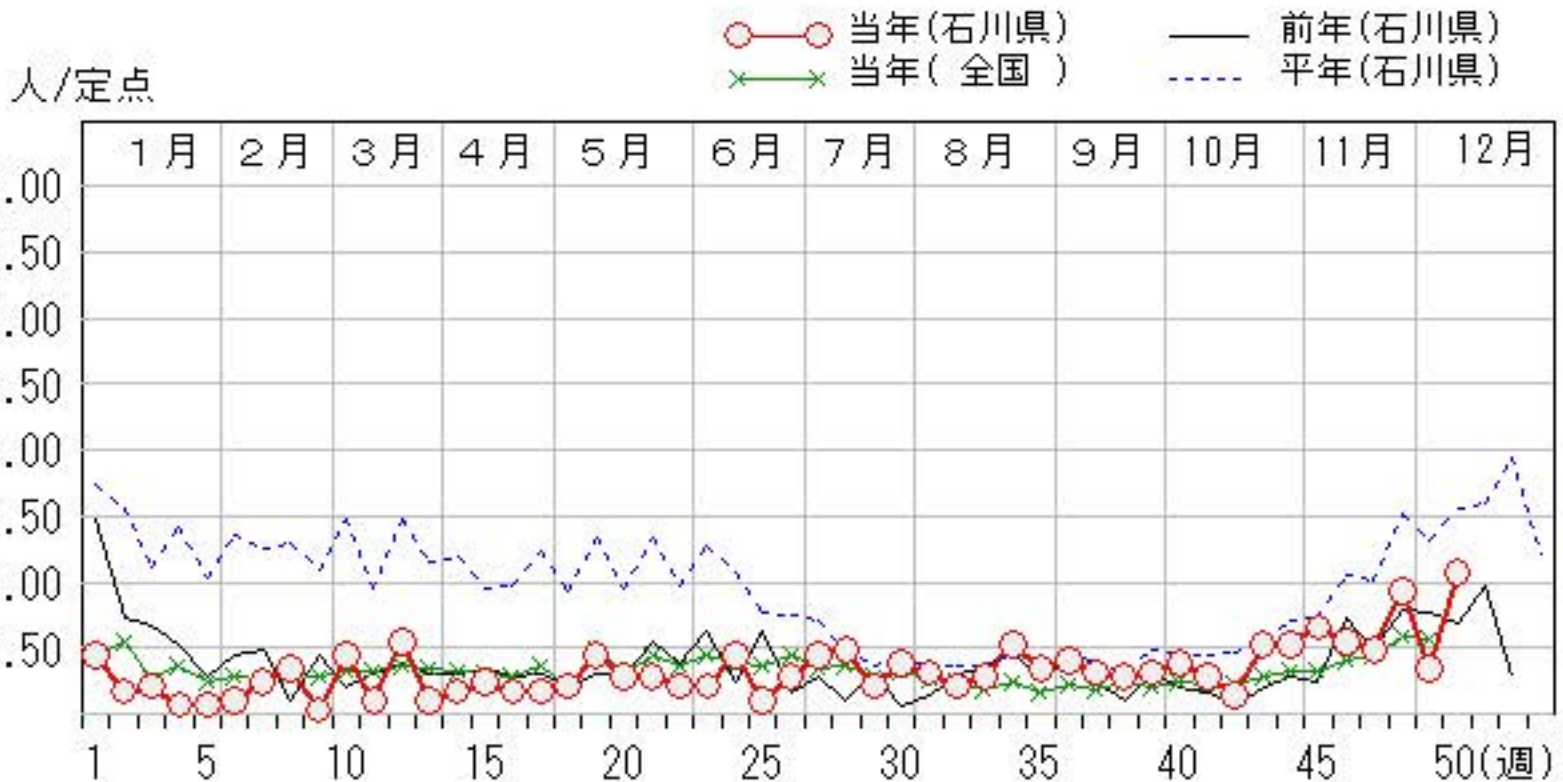
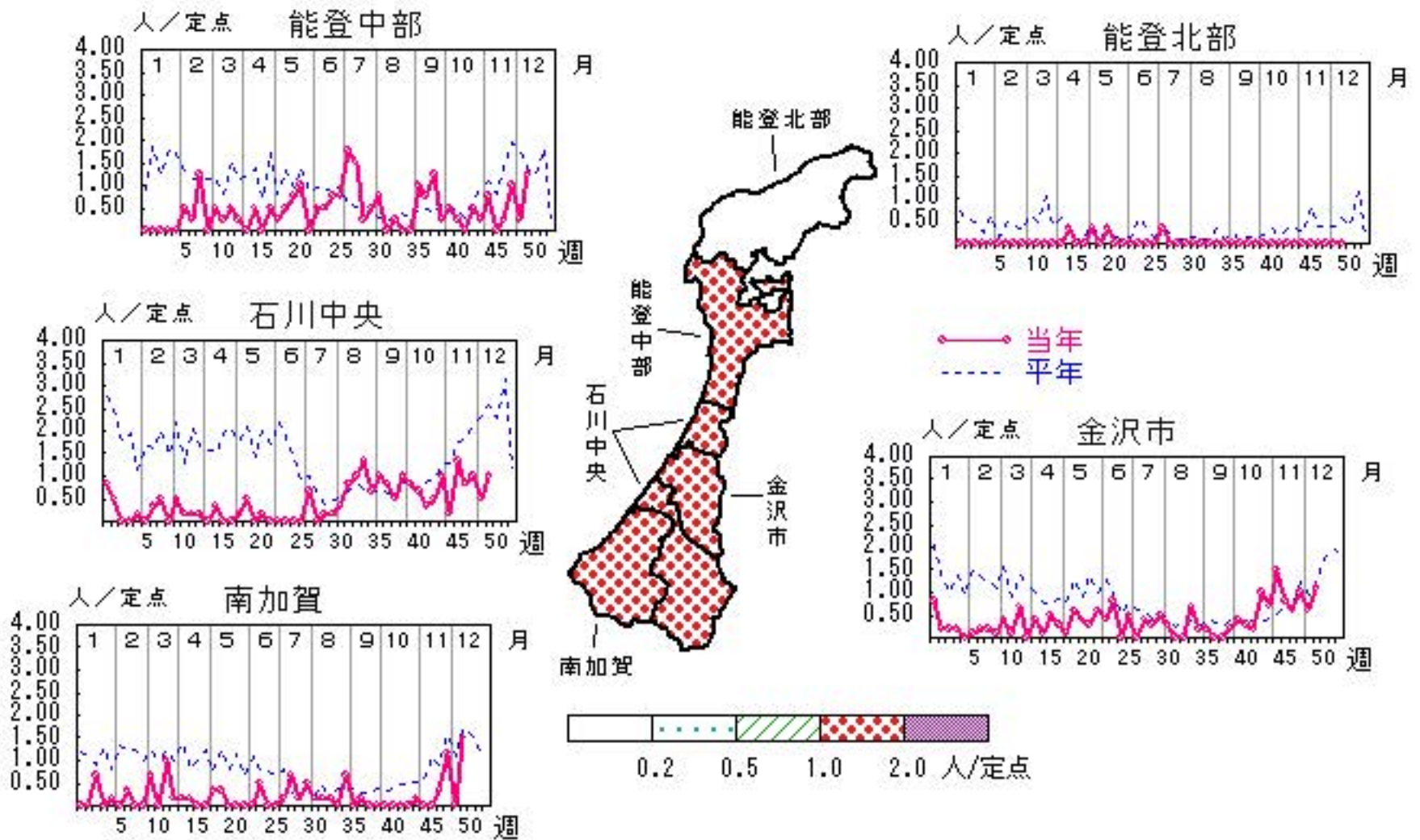


水痘

2019年46週～50週

上段: 定点からの患者報告数
下段: 定点あたりの患者数

	46週	47週	48週	49週	50週
石川県	16 0.55	14 0.48	27 0.93	10 0.34	31 1.07
金沢市	8 0.80	6 0.60	10 1.00	6 0.60	11 1.10
南加賀	0 0.00	2 0.33	7 1.17	0 0.00	9 1.50
石川中央	8 1.33	5 0.83	6 1.00	3 0.50	6 1.00
能登中部	0 0.00	1 0.25	4 1.00	1 0.25	5 1.25
能登北部	0 0.00	0 0.00	0 0.00	0 0.00	0 0.00

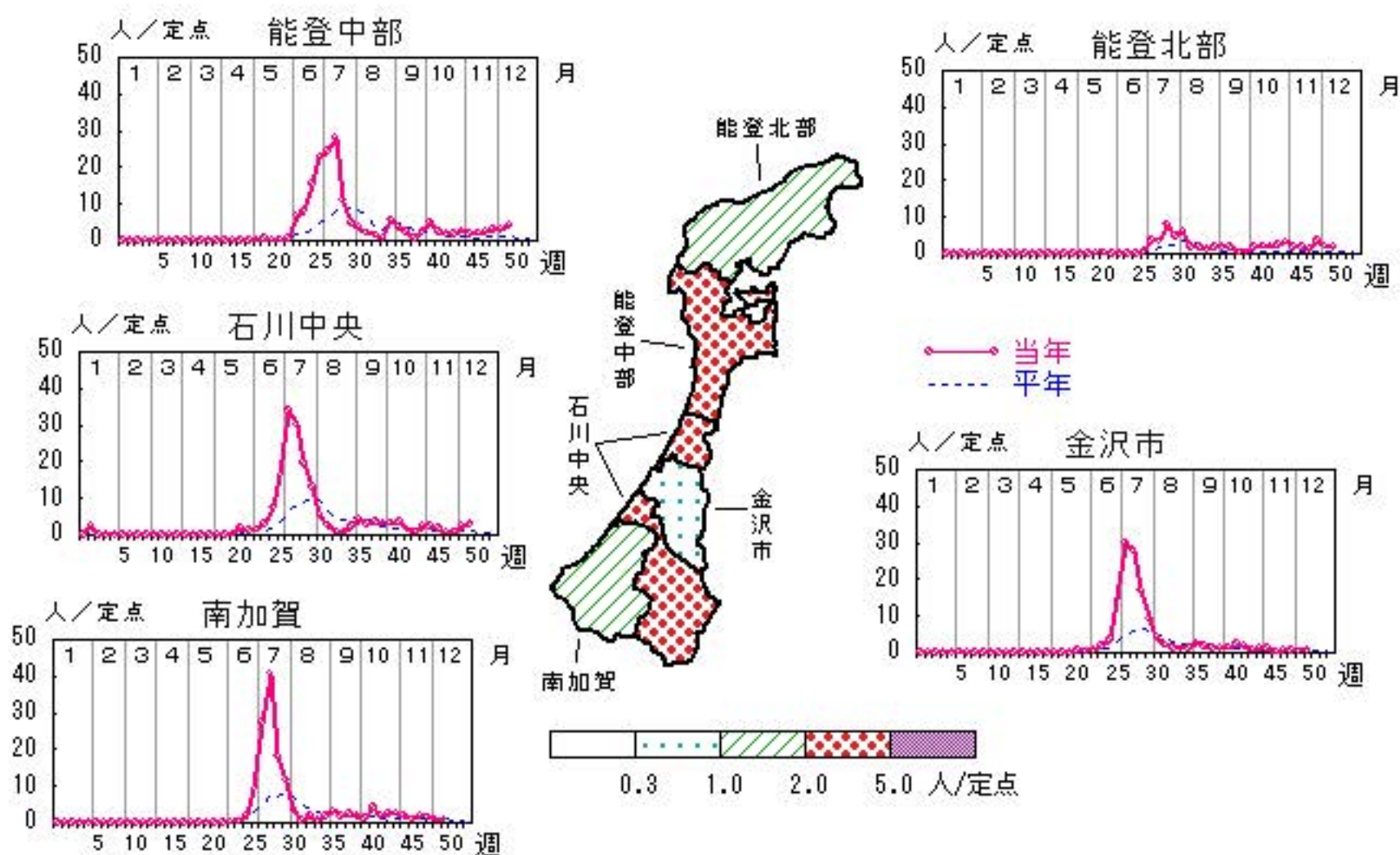


手足口病

2019年46週～50週

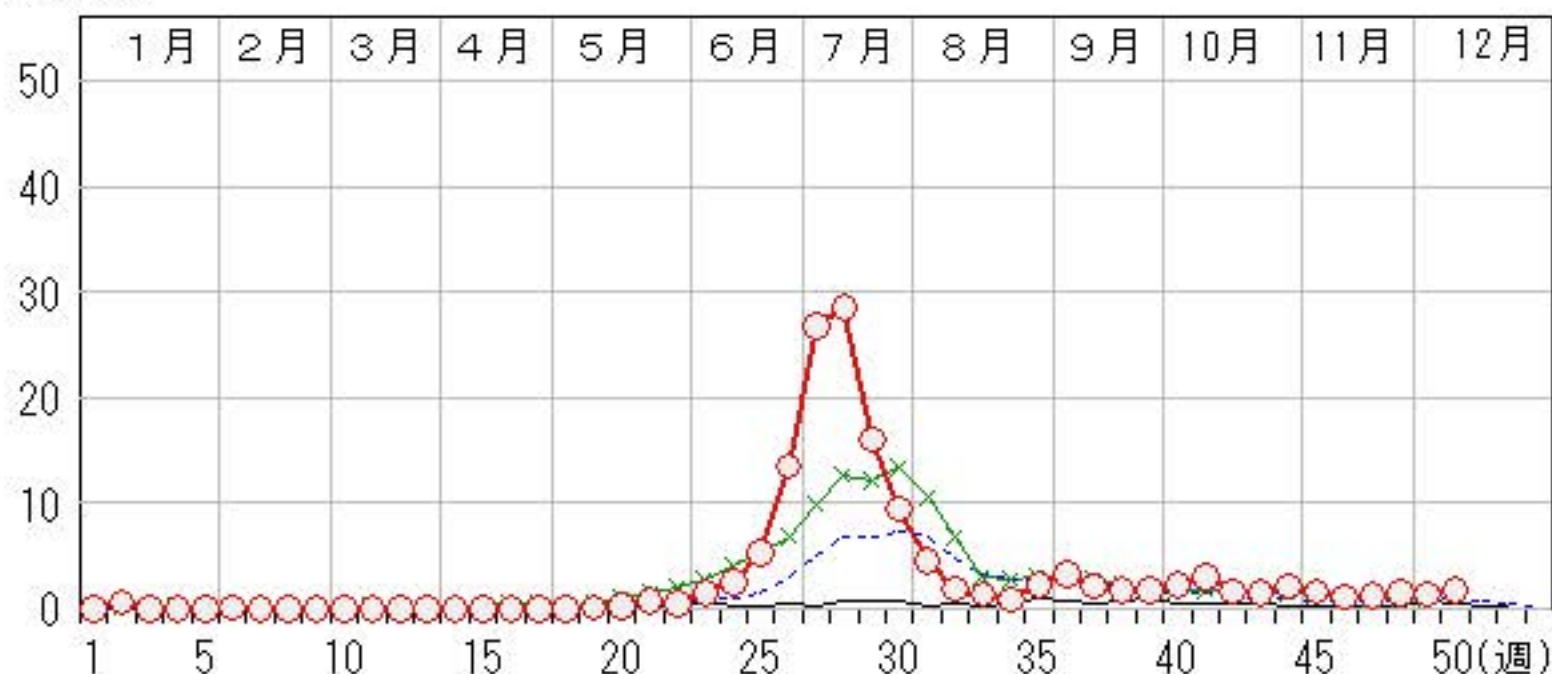
上段:定点からの患者報告数
下段:定点あたりの患者数

	46週	47週	48週	49週	50週
石川県	32 1.10	36 1.24	43 1.48	41 1.41	50 1.72
金沢市	2 0.20	7 0.70	5 0.50	4 0.40	5 0.50
南加賀	6 1.00	11 1.83	9 1.50	5 0.83	6 1.00
石川中央	11 1.83	5 0.83	5 0.83	14 2.33	17 2.83
能登中部	8 2.00	9 2.25	13 3.25	12 3.00	17 4.25
能登北部	5 1.67	4 1.33	11 3.67	6 2.00	5 1.67



人/定点

○ 当年(石川県) — 前年(石川県)
 × 当年(全国) - - - 平年(石川県)

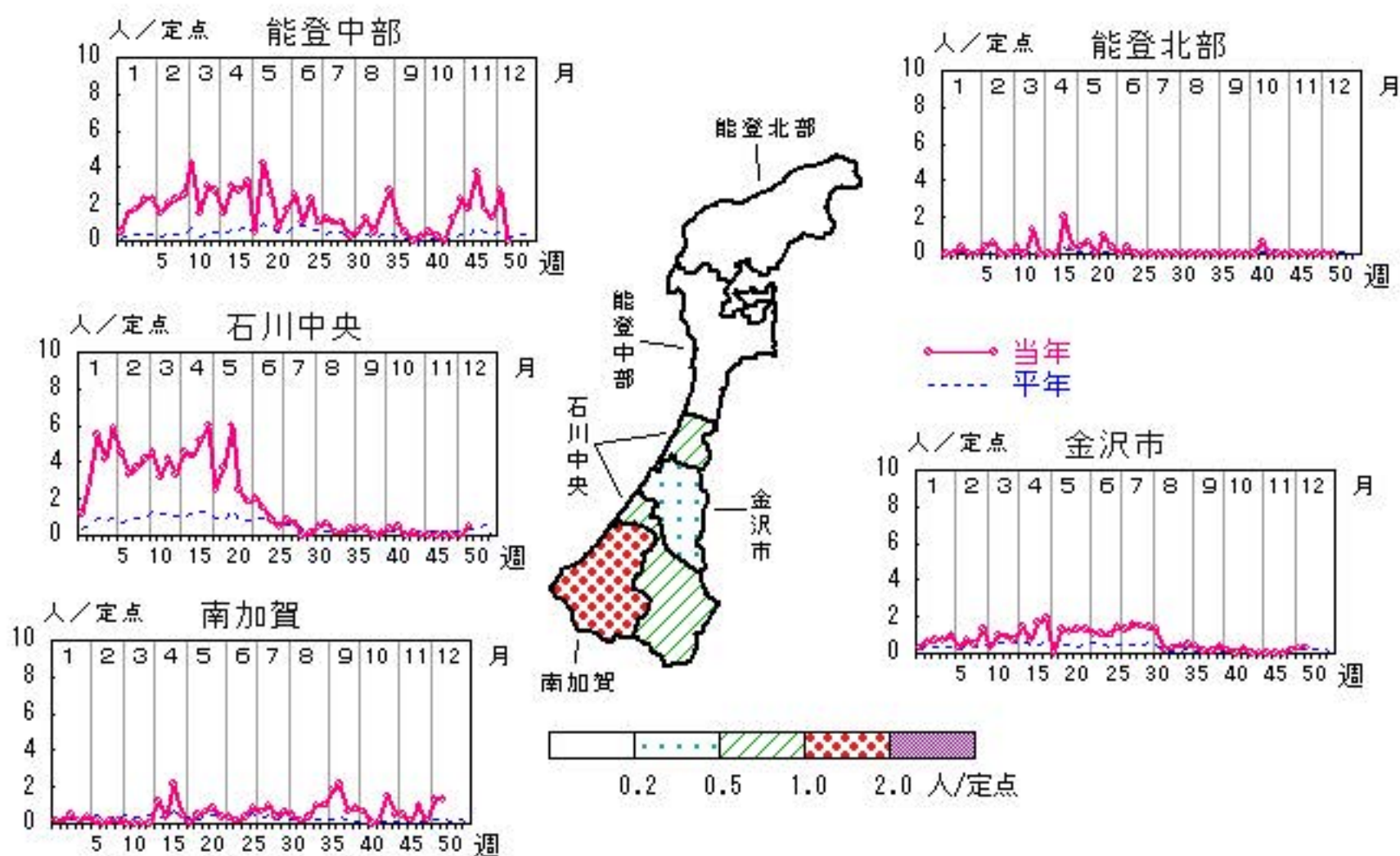


伝染性紅斑

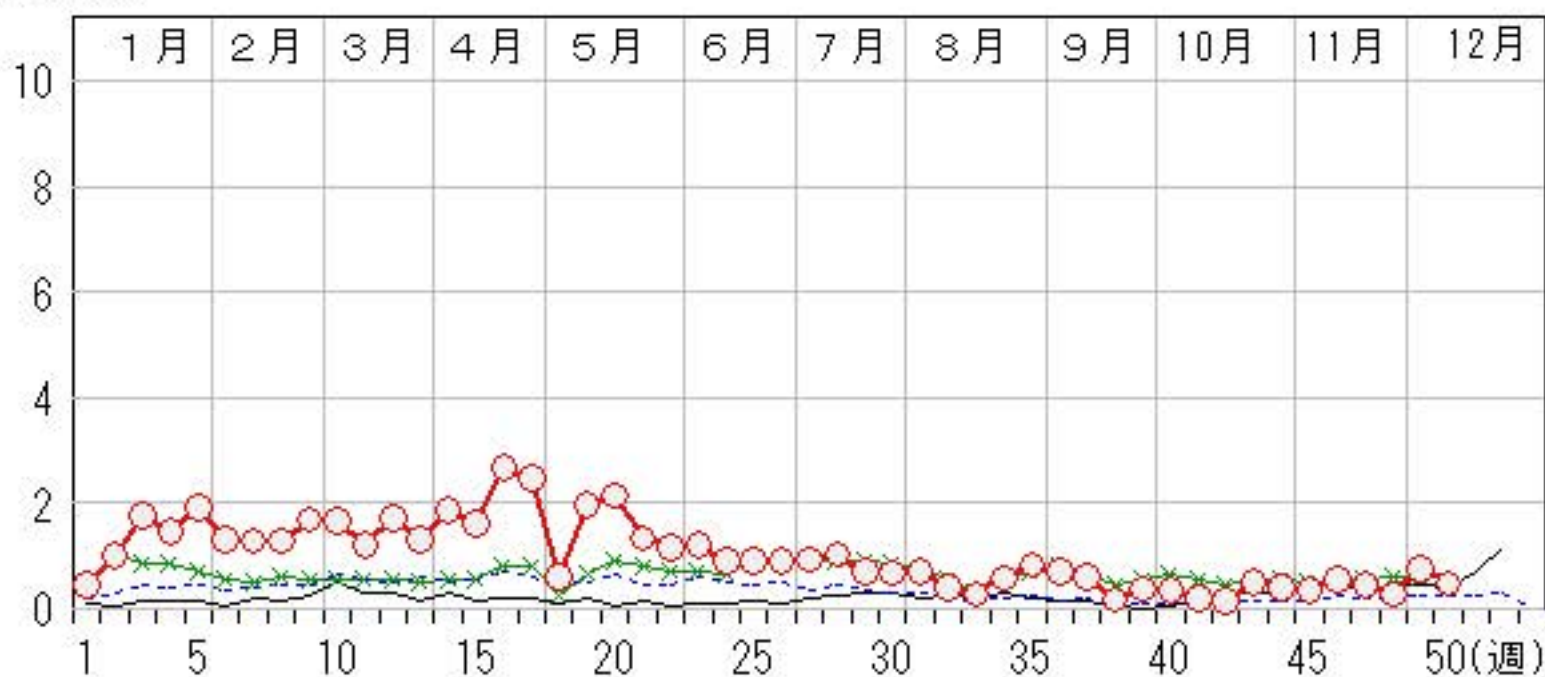
2019年46週～50週

上段:定点からの患者報告数
下段:定点あたりの患者数

	46週	47週	48週	49週	50週
石川県	16 0.55	13 0.45	8 0.28	22 0.76	14 0.48
金沢市	0 0.00	0 0.00	2 0.20	3 0.30	3 0.30
南加賀	1 0.17	6 1.00	1 0.17	8 1.33	8 1.33
石川中央	0 0.00	0 0.00	0 0.00	0 0.00	3 0.50
能登中部	15 3.75	7 1.75	5 1.25	11 2.75	0 0.00
能登北部	0 0.00	0 0.00	0 0.00	0 0.00	0 0.00



人/定点
 ○ 当年(石川県) — 前年(石川県)
 × 当年(全国) - - - 平年(石川県)

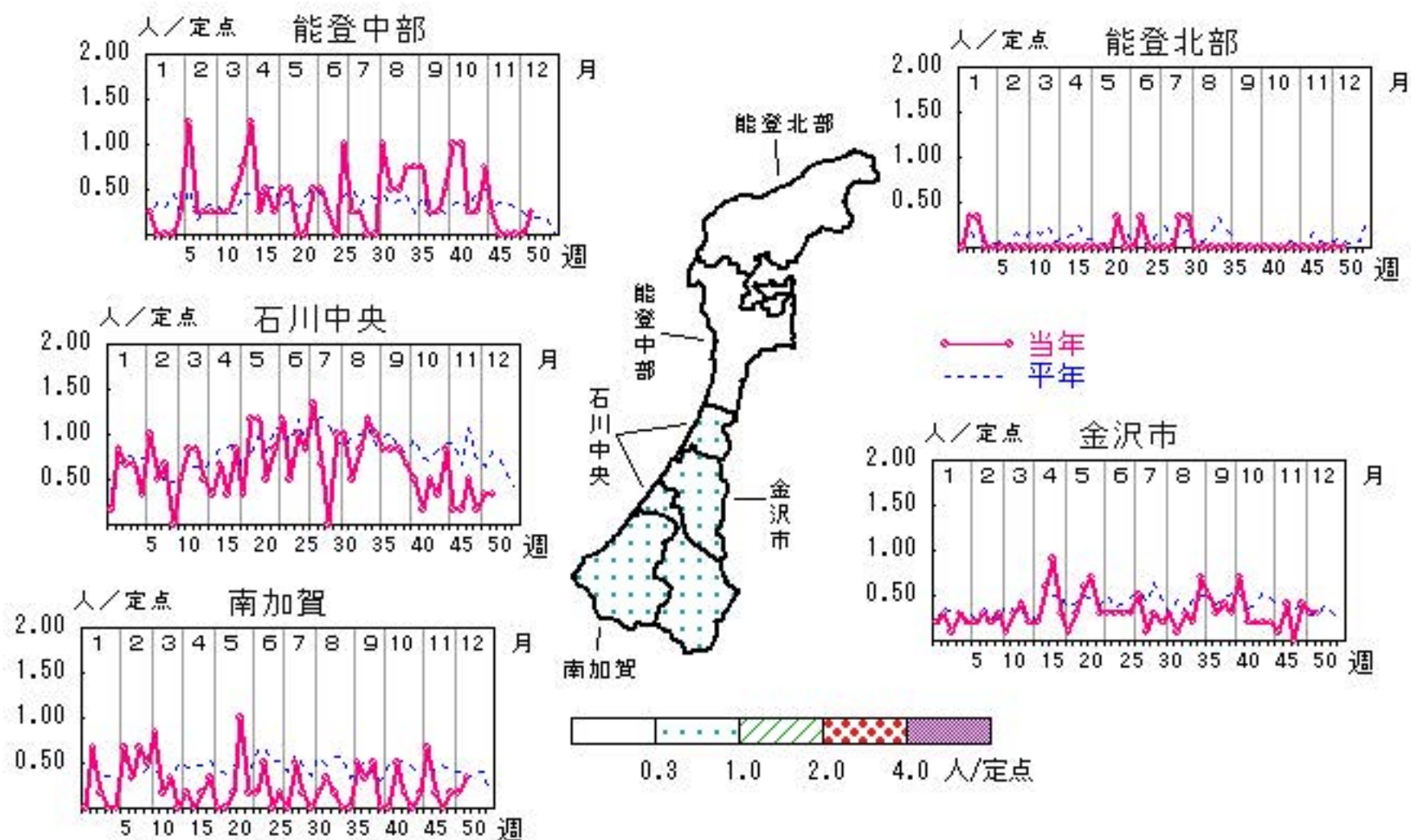


突発性発しん

2019年46週～50週

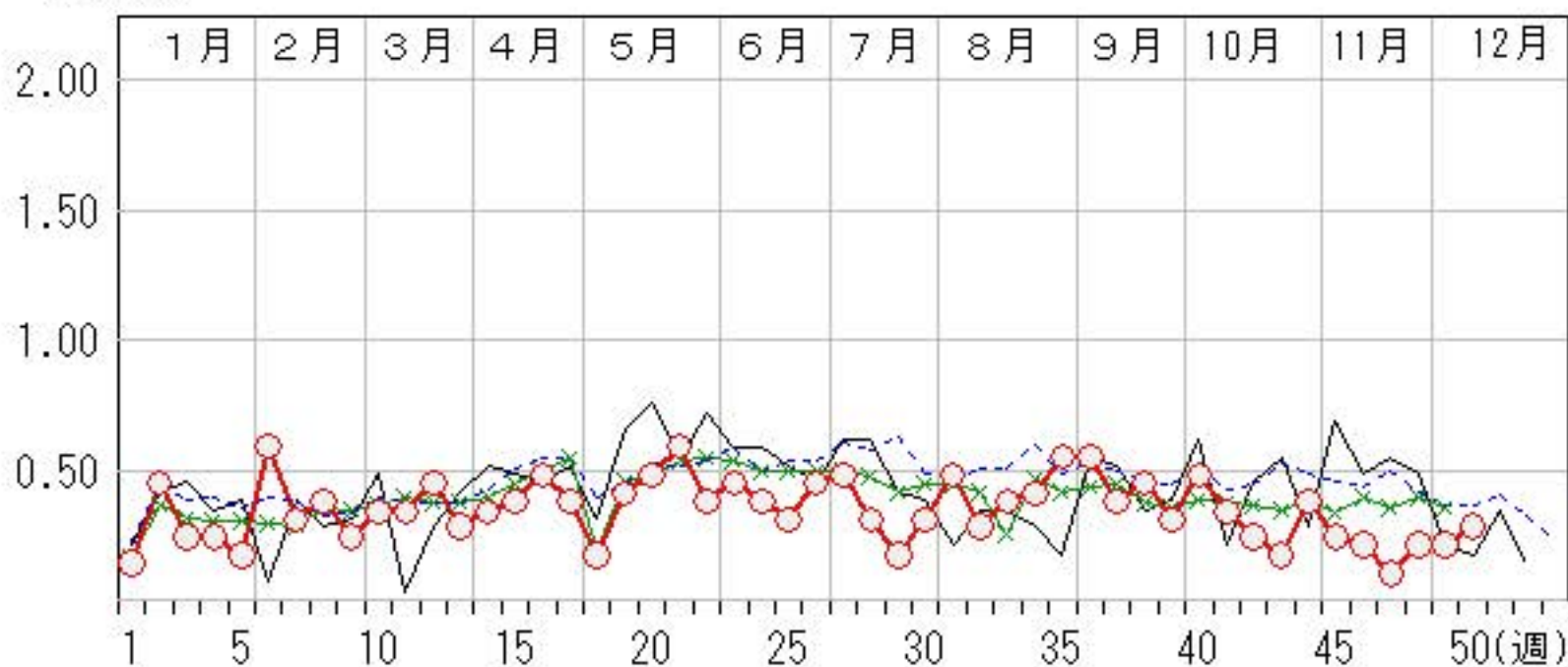
上段: 定点からの患者報告数
下段: 定点あたりの患者数

	46週	47週	48週	49週	50週
石川県	6 0.21	3 0.10	6 0.21	6 0.21	8 0.28
金沢市	4 0.40	0 0.00	4 0.40	3 0.30	3 0.30
南加賀	1 0.17	0 0.00	1 0.17	1 0.17	2 0.33
石川中央	1 0.17	3 0.50	1 0.17	2 0.33	2 0.33
能登中部	0 0.00	0 0.00	0 0.00	0 0.00	1 0.25
能登北部	0 0.00	0 0.00	0 0.00	0 0.00	0 0.00



人/定点

○ 当年(石川県) — 前年(石川県)
 × 当年(全国) - - - 平年(石川県)

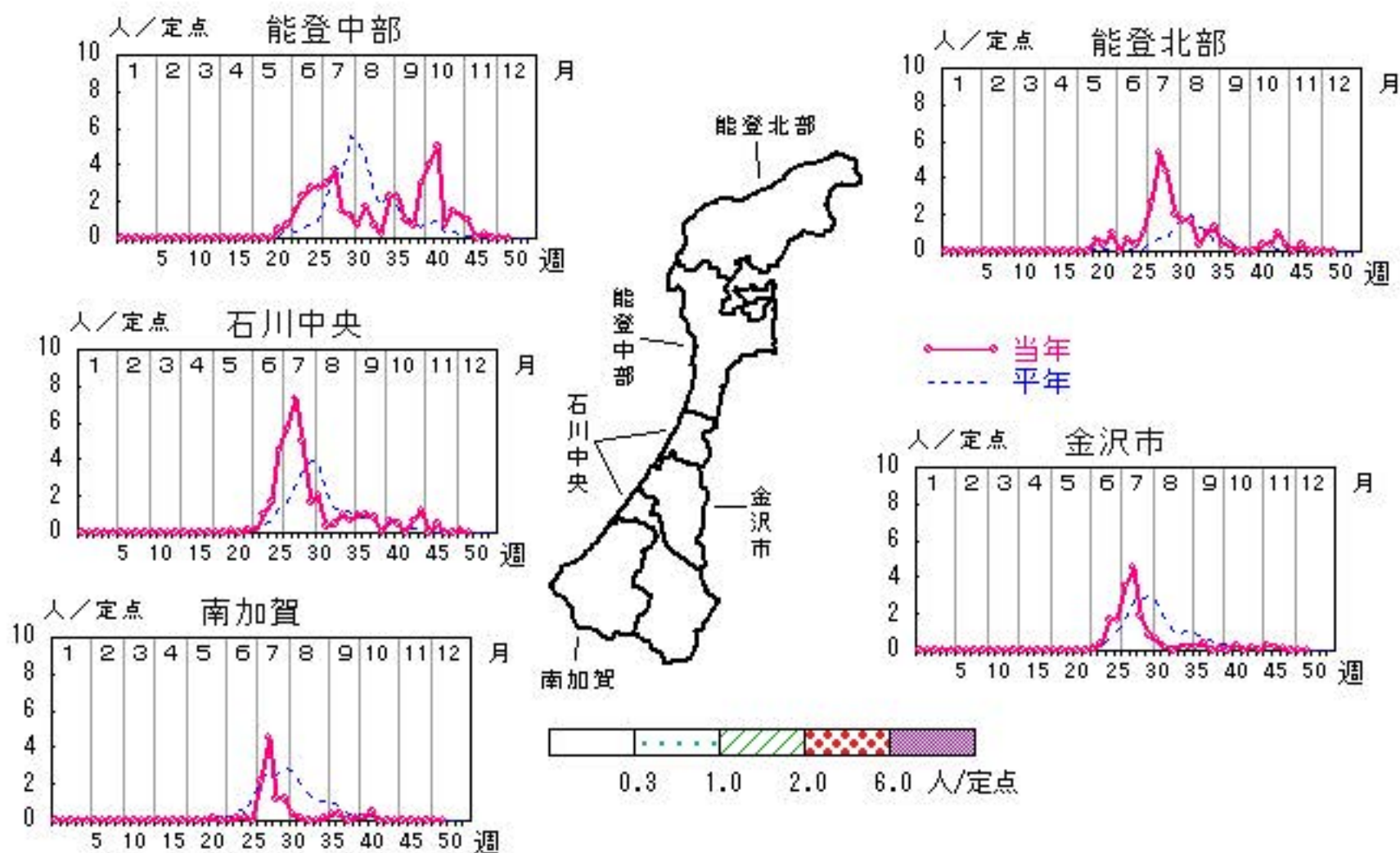


ヘルパンギーナ

2019年46週～50週

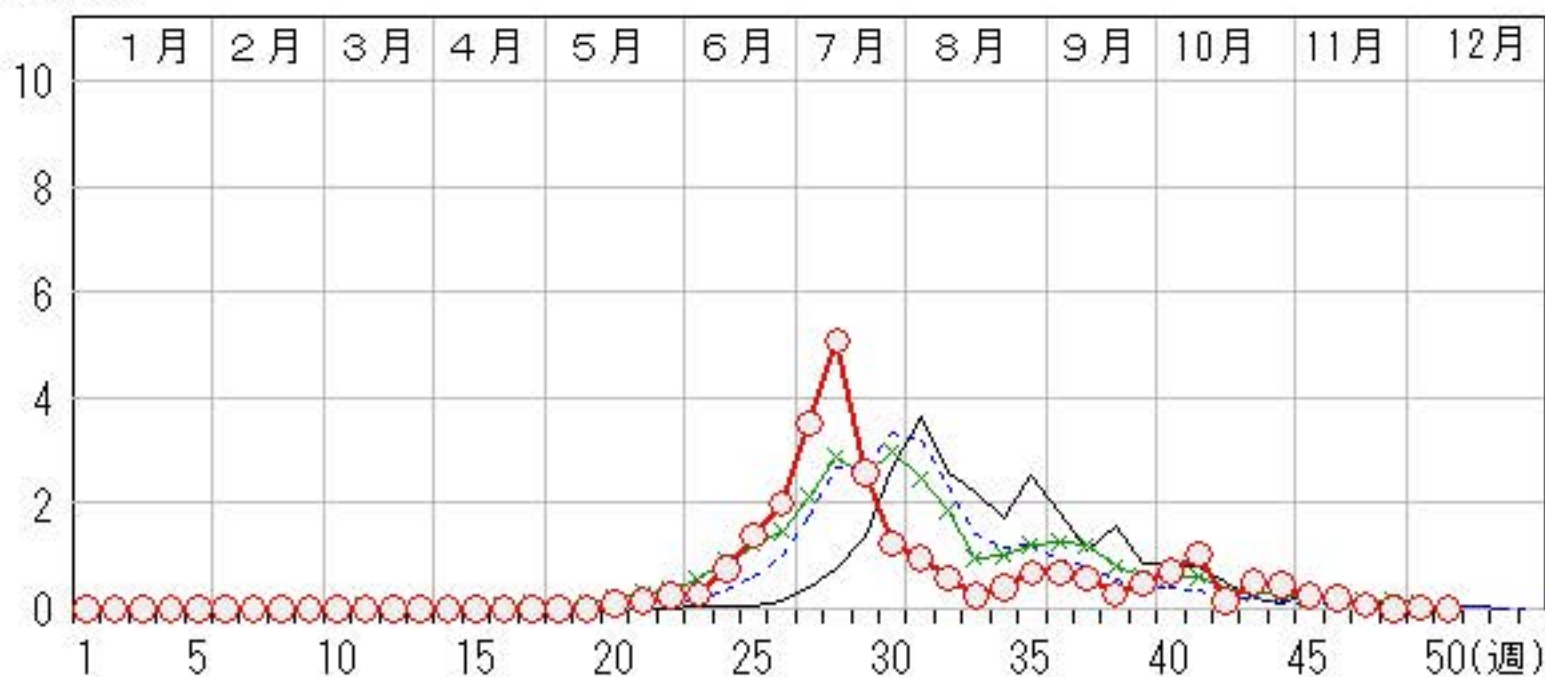
上段: 定点からの患者報告数
下段: 定点あたりの患者数

	46週	47週	48週	49週	50週
石川県	6 0.21	2 0.07	0 0.00	1 0.03	0 0.00
金沢市	2 0.20	1 0.10	0 0.00	0 0.00	0 0.00
南加賀	0 0.00	0 0.00	0 0.00	0 0.00	0 0.00
石川中央	3 0.50	0 0.00	0 0.00	1 0.17	0 0.00
能登中部	0 0.00	1 0.25	0 0.00	0 0.00	0 0.00
能登北部	1 0.33	0 0.00	0 0.00	0 0.00	0 0.00



人/定点

○ 当年(石川県) — 前年(石川県)
 × 当年(全国) - - - 平年(石川県)

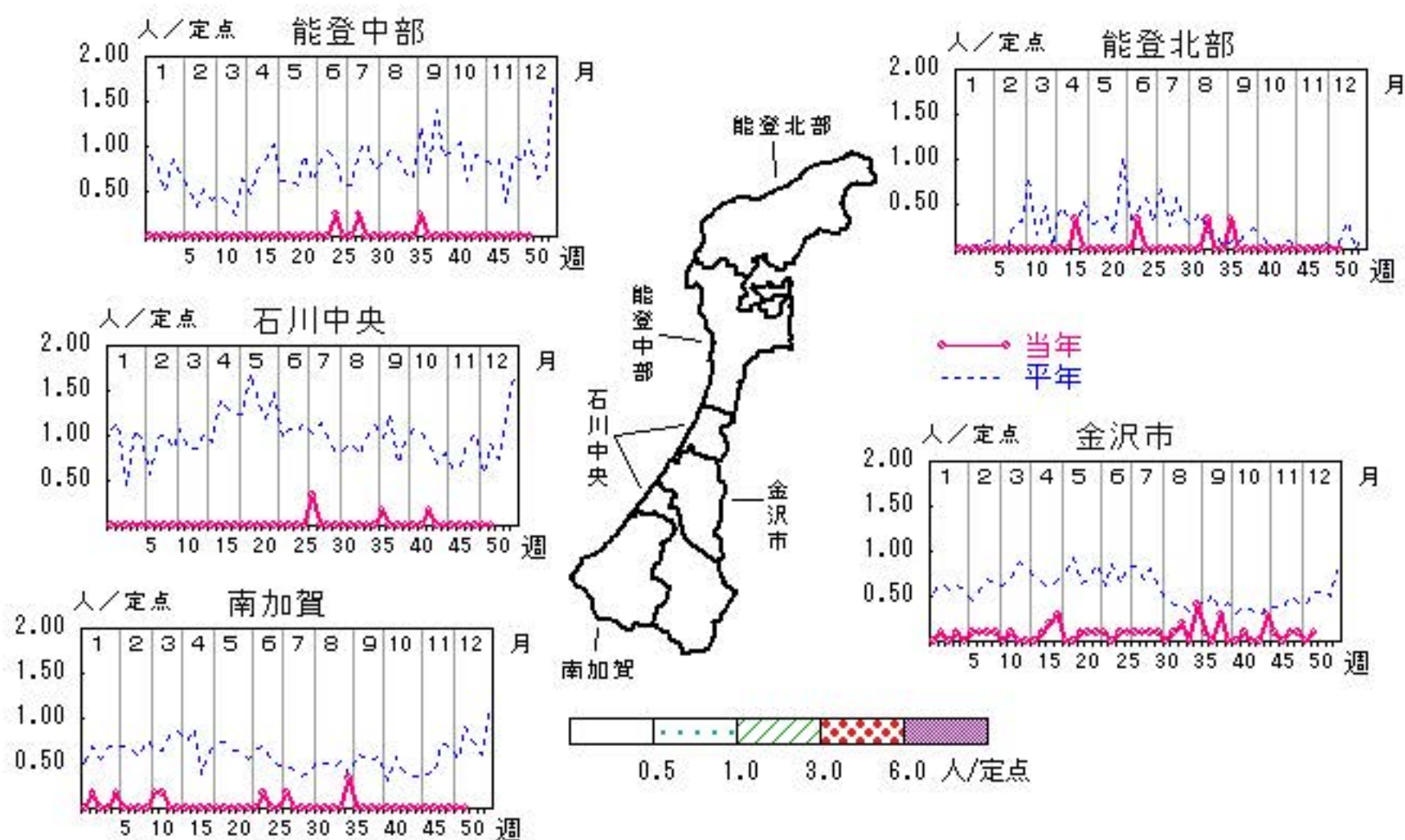


流行性耳下腺炎

2019年46週～50週

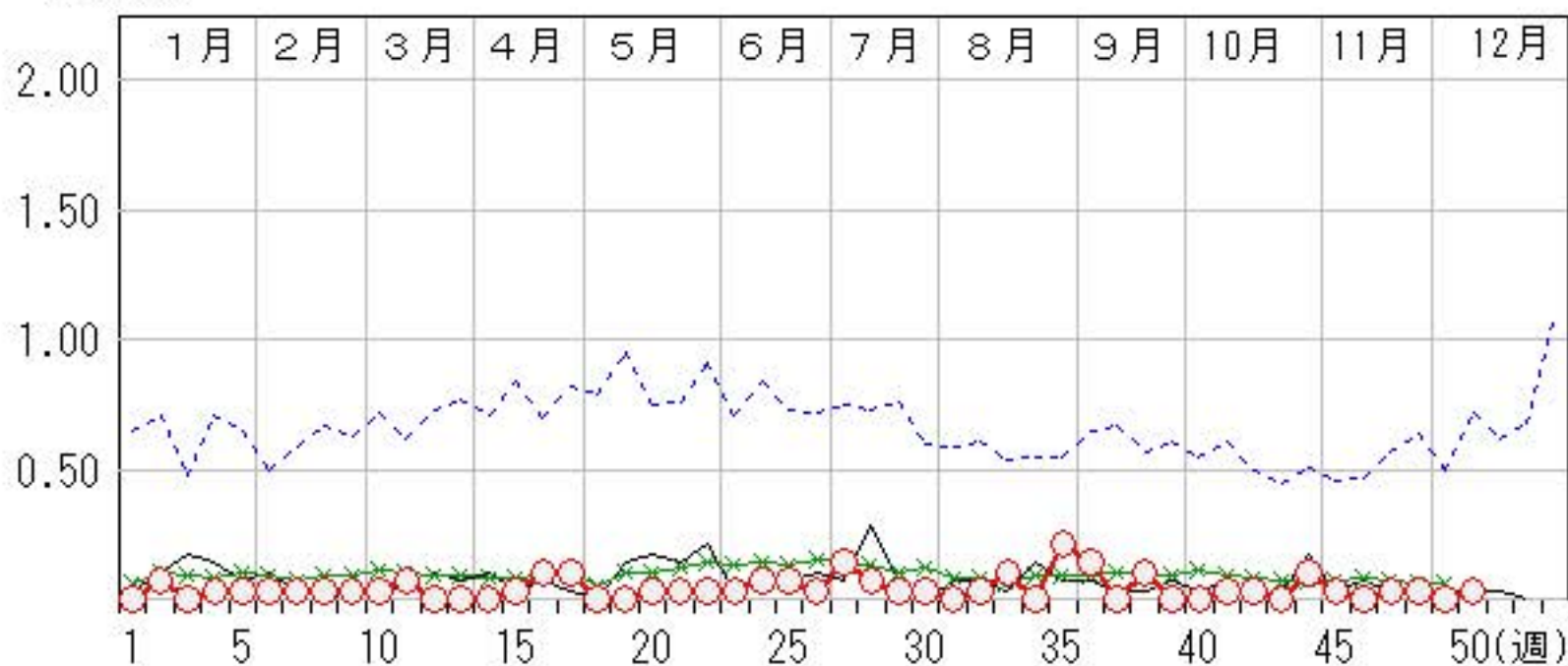
上段: 定点からの患者報告数
下段: 定点あたりの患者数

	46週	47週	48週	49週	50週
石川県	0 0.00	1 0.03	1 0.03	0 0.00	1 0.03
金沢市	0 0.00	1 0.10	1 0.10	0 0.00	1 0.10
南加賀	0 0.00	0 0.00	0 0.00	0 0.00	0 0.00
石川中央	0 0.00	0 0.00	0 0.00	0 0.00	0 0.00
能登中部	0 0.00	0 0.00	0 0.00	0 0.00	0 0.00
能登北部	0 0.00	0 0.00	0 0.00	0 0.00	0 0.00



人/定点

○ 当年(石川県) — 前年(石川県)
 × 当年(全国) - - - 平年(石川県)

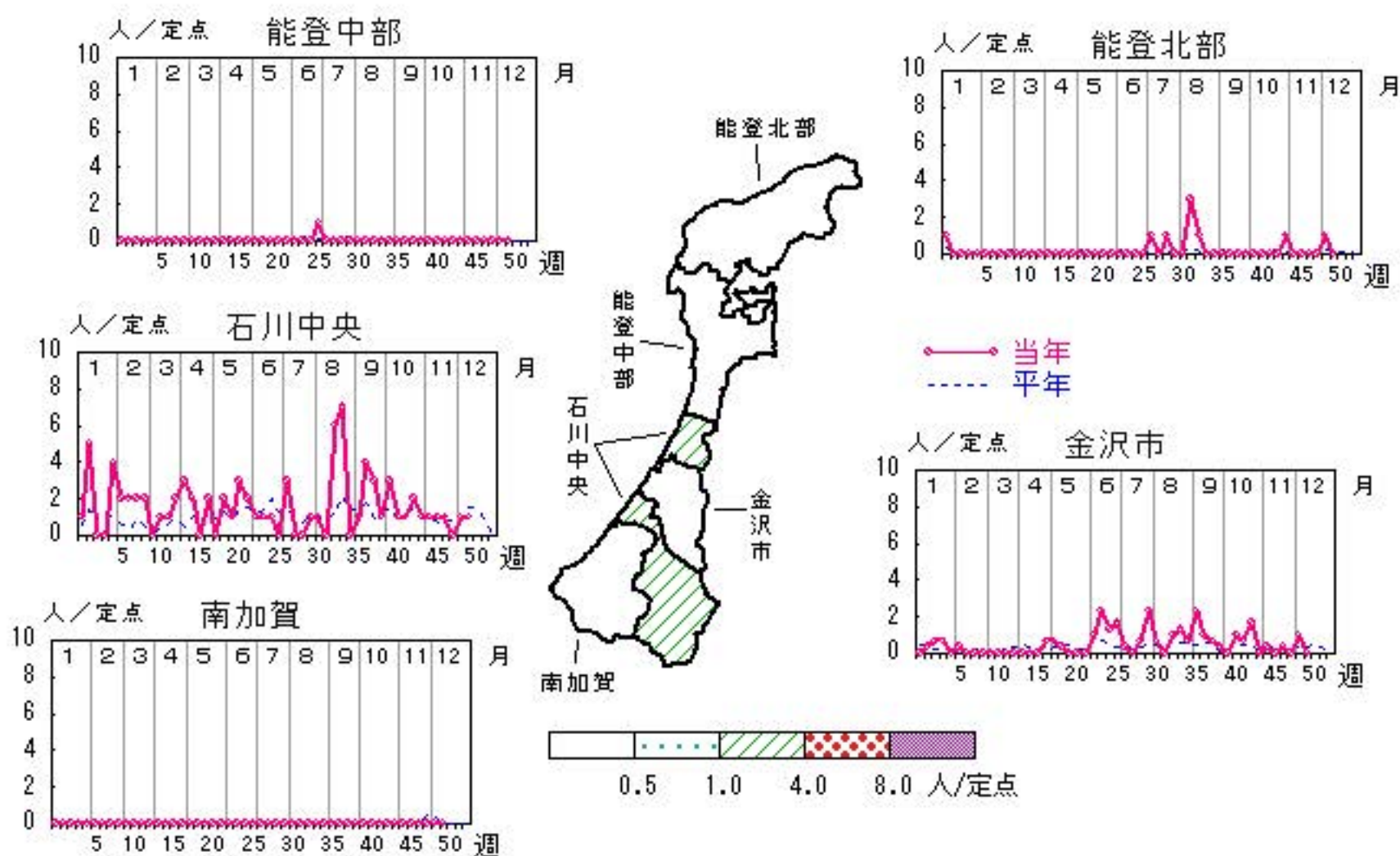


流行性角結膜炎

2019年46週～50週

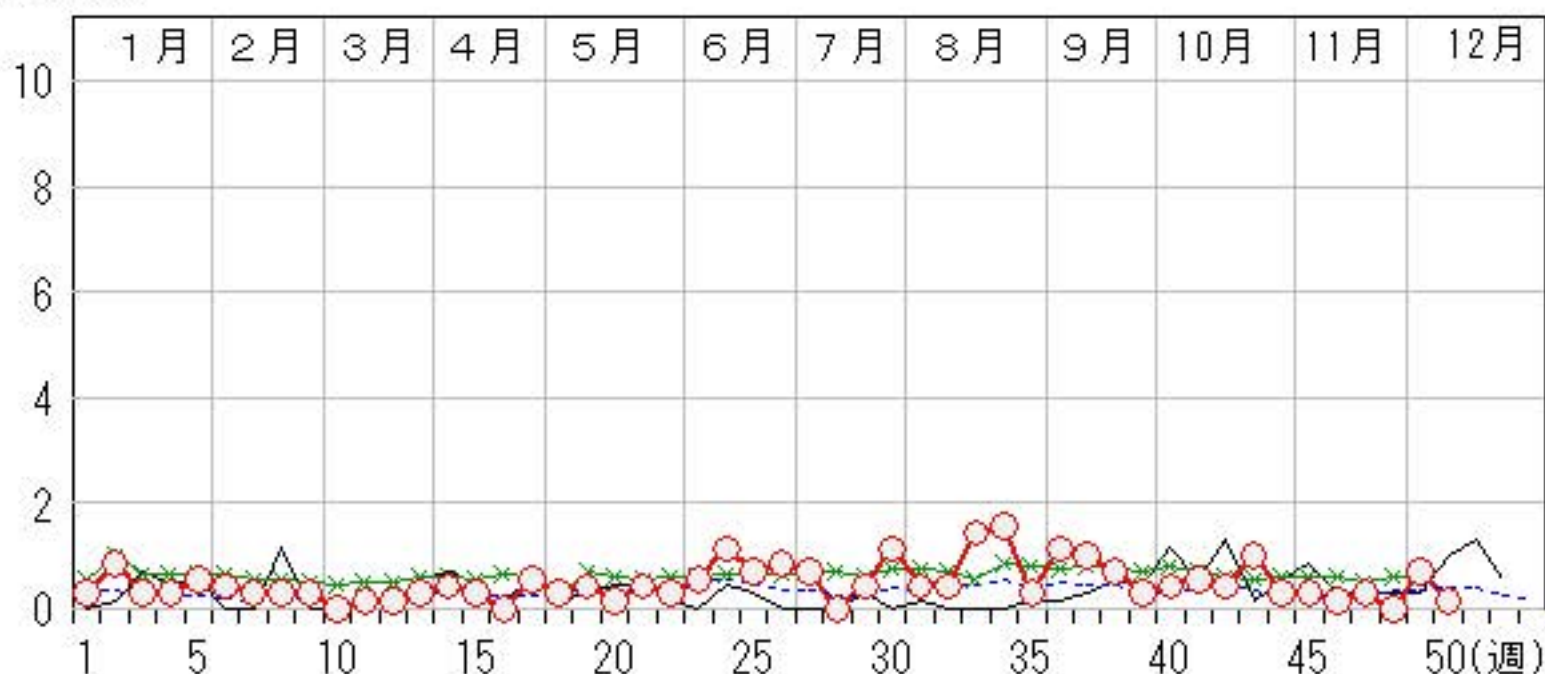
上段:定点からの患者報告数
下段:定点あたりの患者数

	46週	47週	48週	49週	50週
石川県	1 0.14	2 0.29	0 0.00	5 0.71	1 0.14
金沢市	0 0.00	1 0.33	0 0.00	3 1.00	0 0.00
南加賀	0 0.00	0 0.00	0 0.00	0 0.00	0 0.00
石川中央	1 1.00	1 1.00	0 0.00	1 1.00	1 1.00
能登中部	0 0.00	0 0.00	0 0.00	0 0.00	0 0.00
能登北部	0 0.00	0 0.00	0 0.00	1 1.00	0 0.00



人/定点

○ 当年(石川県) — 前年(石川県)
 × 当年(全国) - - - 平年(石川県)

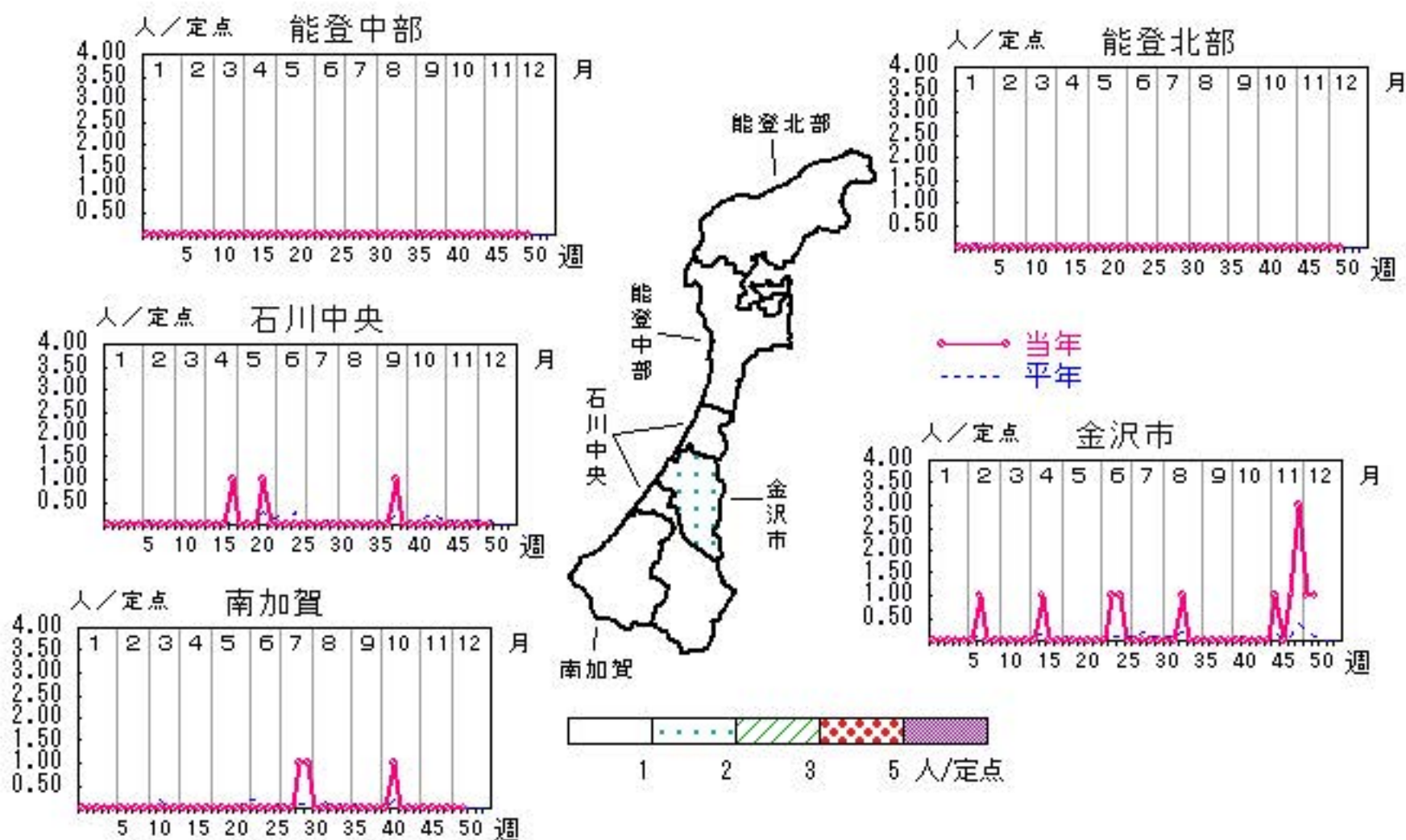


無菌性髄膜炎

2019年46週～50週

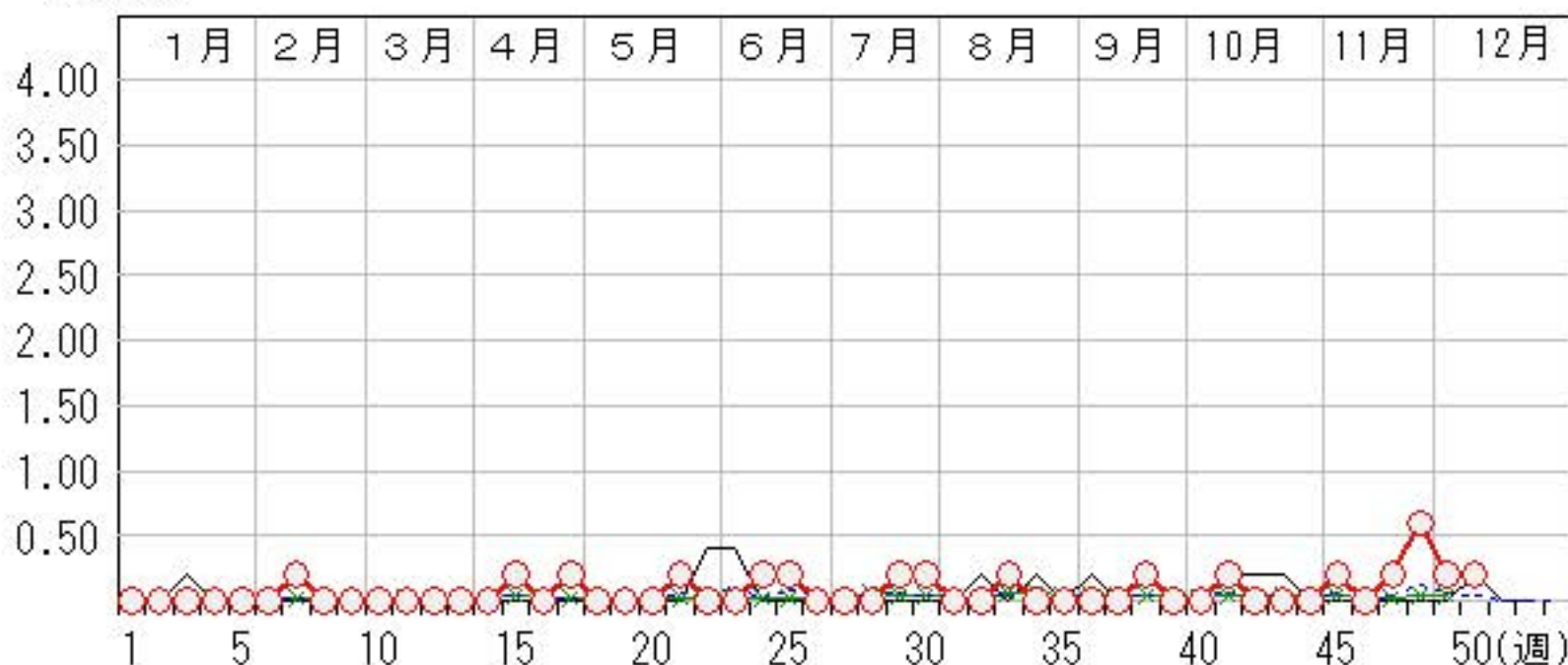
上段:定点からの患者報告数
下段:定点あたりの患者数

	46週	47週	48週	49週	50週
石川県	0 0.00	1 0.20	3 0.60	1 0.20	1 0.20
金沢市	0 0.00	1 1.00	3 3.00	1 1.00	1 1.00
南加賀	0 0.00	0 0.00	0 0.00	0 0.00	0 0.00
石川中央	0 0.00	0 0.00	0 0.00	0 0.00	0 0.00
能登中部	0 0.00	0 0.00	0 0.00	0 0.00	0 0.00
能登北部	0 0.00	0 0.00	0 0.00	0 0.00	0 0.00



人/定点

○—○ 当年(石川県) — 前年(石川県)
×—× 当年(全国) - - - 平年(石川県)

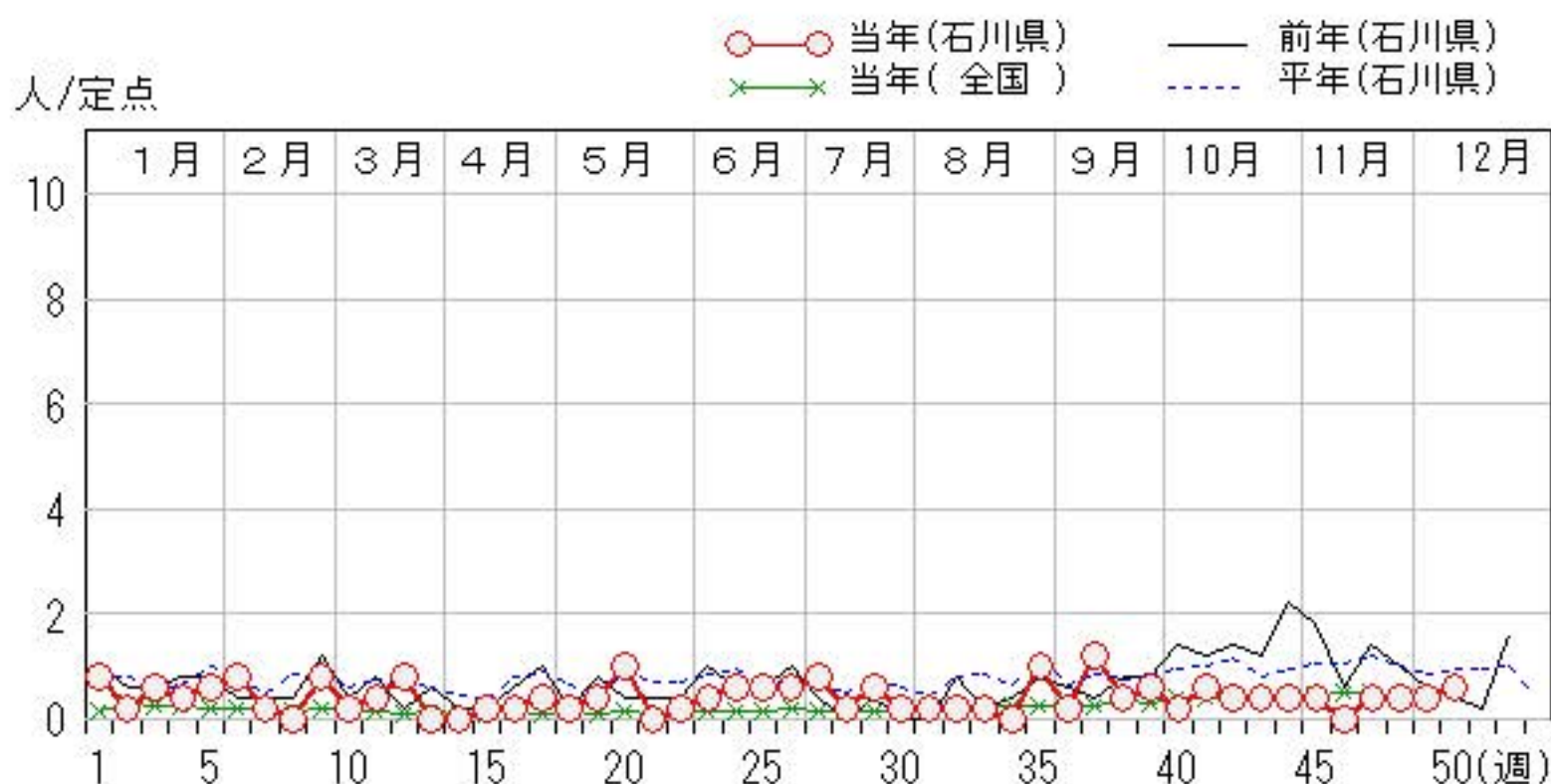
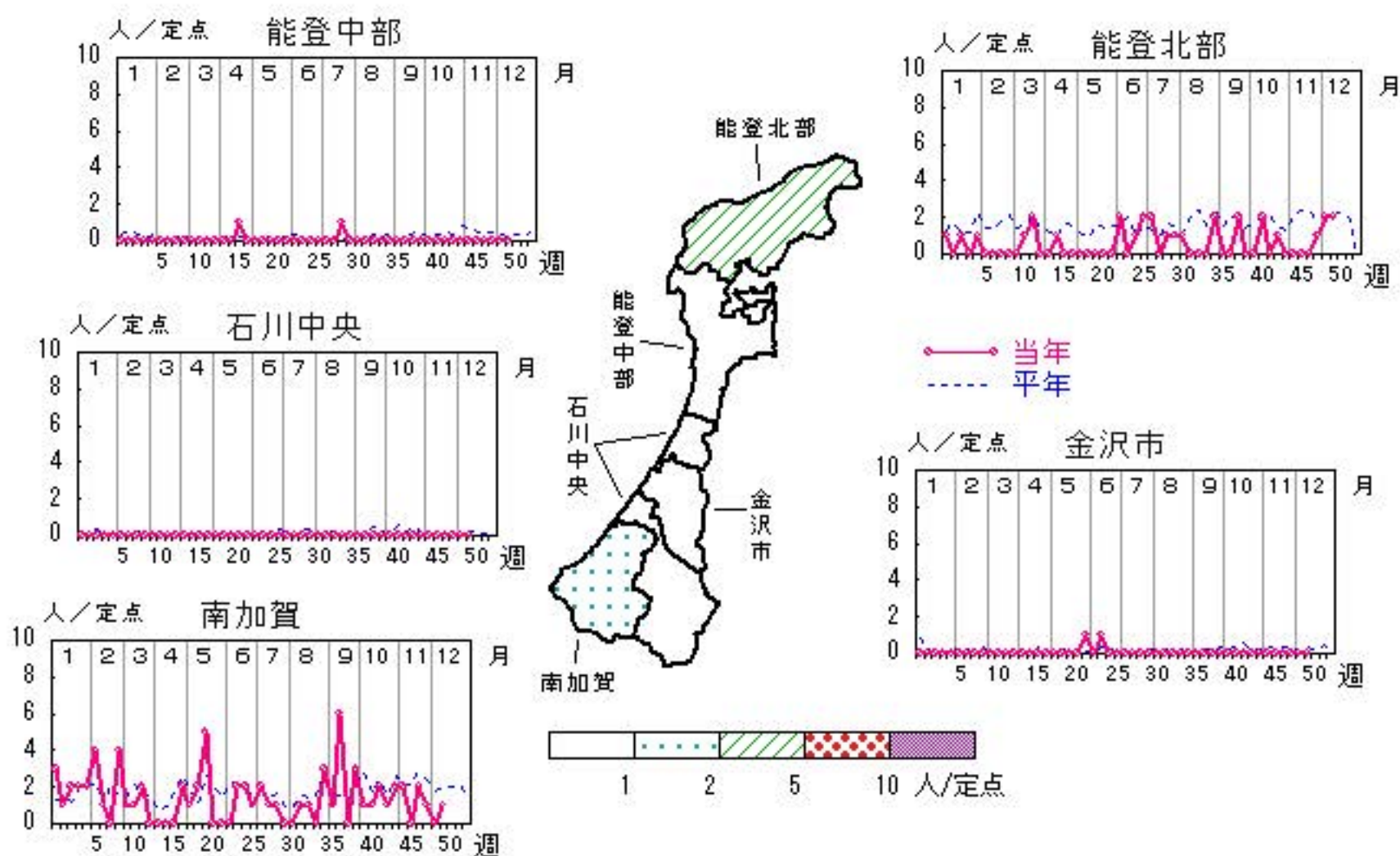


マイコプラズマ肺炎

2019年46週～50週

上段: 定点からの患者報告数
下段: 定点あたりの患者数

	46週	47週	48週	49週	50週
石川県	0 0.00	2 0.40	2 0.40	2 0.40	3 0.60
金沢市	0 0.00	0 0.00	0 0.00	0 0.00	0 0.00
南加賀	0 0.00	2 2.00	1 1.00	0 0.00	1 1.00
石川中央	0 0.00	0 0.00	0 0.00	0 0.00	0 0.00
能登中部	0 0.00	0 0.00	0 0.00	0 0.00	0 0.00
能登北部	0 0.00	0 0.00	1 1.00	2 2.00	2 2.00



疾患別・年齢階級別患者報告数

2019年 第50週(石川県)

インフルエンザ	インフルエンザ	小児科	RSウイルス感染症	咽頭結膜熱	A群溶血性レンサ球菌咽頭炎	感染性胃腸炎	水痘	手足口病	伝染性紅斑	突発性発しん	ヘルパンギーナ	流行性耳下腺炎	眼科・基幹	急性出血性結膜炎	流行性角結膜炎	細菌性髄膜炎	無菌性髄膜炎	マイコプラズマ肺炎	(オウム病除く)	クラミジア肺炎	イルス)	感染性胃腸炎(ロタウイルス)
計	780	計	18	21	196	184	31	50	14	8		1	計	1		1		3				
~5ヶ月	1	~5ヶ月	1			2				1			~5ヶ月									
~11ヶ月	7	~11ヶ月	6	1		10		2		3			~11ヶ月									
1歳	22	1歳	7	10	9	31	1	16	1	3			1歳									
2歳	17	2歳	3	5	7	30	1	11	1	1			2歳									
3歳	33	3歳	1	3	23	21	1	8	3				3歳			1						
4歳	42	4歳		2	27	13	3	2	3			1	4歳									
5歳	54	5歳			29	17	5	7	2				5歳									
6歳	48	6歳			18	12	7	3	2				6歳									
7歳	69	7歳			12	10	6						7歳									
8歳	75	8歳			21	6	4	1	1				8歳									
9歳	61	9歳			18	7	2		1				9歳									
10歳~14歳	206	10歳~14歳			29	19	1						10歳~14歳									1
15歳~19歳	11	15歳~19歳			1	5							15歳~19歳									
20歳~29歳	12	20歳以上			2	1							20歳~29歳									
30歳~39歳	33												30歳~39歳									
40歳~49歳	39												40歳~49歳									1
50歳~59歳	23												50歳~59歳	1								
60歳~69歳	12												60歳~69歳									1
70歳~79歳	13												70歳以上									
80歳以上	2																					

石川県感染症情報センター

2019年 感染症週報(インフルエンザ・小児科) 推移表

人

週	期間	定点数		501	600	601	602	603	604	605	606	607	610	612	
		5 ル エン ザ	6 小 児 科	インフル エンザ	RSウ イルス 感染症	咽頭結 膜熱	A群溶 血性レ ンサ球 菌咽頭 炎	感染性 胃腸炎	水痘	手足口 病	伝染性 紅斑	突発性 発しん	ヘルパ ンキ ーナ	流行性 耳下腺 炎	
1	12.31~1.6	48	29	607	8	19	60	145	13	1	13	4			
2	1.7~1.13	48	29	1,420	12	23	147	198	5	17	29	13		2	
3	1.14~1.20	48	29	2,701	12	12	173	184	6	1	51	7			
4	1.21~1.27	48	29	3,070	14	28	191	188	2	2	42	7		1	
5	1.28~2.3	48	29	2,483	14	15	228	174	2	1	56	5		1	
6	2.4~2.10	48	29	1,561	18	30	186	141	3	4	38	17		1	
7	2.11~2.17	48	29	805	11	28	126	116	7	1	37	9		1	
8	2.18~2.24	48	29	602	15	18	155	150	10	2	37	11		1	
9	2.25~3.3	48	29	459	21	34	148	172	1		49	7		1	
10	3.4~3.10	48	29	332	18	18	125	147	13	1	48	10		1	
11	3.11~3.17	48	29	208	10	14	123	171	3	1	35	10		2	
12	3.18~3.24	48	29	156	19	20	121	131	16		50	13			
13	3.25~3.31	48	29	146	12	25	102	143	3		38	8			
14	4.1~4.7	48	29	104	8	20	95	166	5	1	54	10			
15	4.8~4.14	48	29	158	6	18	101	190	7		47	11		1	
16	4.15~4.21	48	29	173	8	23	123	252	5		78	14		3	
17	4.22~4.28	48	29	112	22	32	107	293	5		72	11		3	
18	4.29~5.5	48	29	41	7	17	33	112	6	1	18	5			
19	5.6~5.12	48	29	37	11	16	83	263	13	4	57	12			
20	5.13~5.19	48	29	68	12	22	118	329	8	6	62	14	3	1	
21	5.20~5.26	48	29	41	7	34	117	265	8	20	39	17	4	1	
22	5.27~6.2	48	29	20	11	30	96	237	6	15	34	11	7	1	
23	6.3~6.9	48	29	31	3	39	110	306	6	45	35	13	8	1	
24	6.10~6.16	48	29	20	13	22	115	229	13	71	26	11	22	2	
25	6.17~6.23	48	29	6	17	34	77	212	3	154	26	9	40	2	
26	6.24~6.30	48	29	3	8	18	63	157	8	393	26	13	58	1	
27	7.1~7.7	48	29	1	3	17	68	120	13	776	27	14	102	4	
28	7.8~7.14	48	29	1	3	18	59	99	14	827	30	9	147	2	
29	7.15~7.21	48	29	6	8	17	61	64	6	464	21	5	75	1	
30	7.22~7.28	48	29	7	5	13	69	84	11	274	20	9	36	1	
31	7.29~8.4	48	29	1	13	15	61	54	9	130	21	14	28		
32	8.5~8.11	48	29	1	36	15	57	74	6	54	12	8	17	1	
33	8.12~8.18	48	29	4	24	14	49	87	8	40	8	11	7	3	
34	8.19~8.25	48	29	2	33	11	56	102	15	26	17	12	12		
35	8.26~9.1	48	29	9	64	5	44	82	10	66	24	16	20	6	
36	9.2~9.8	48	29	35	119	12	75	133	12	93	21	16	20	4	
37	9.9~9.15	48	29	58	100	11	78	133	9	63	18	11	17		
38	9.16~9.22	48	29	69	79	14	68	120	8	52	5	13	8	3	
39	9.23~9.29	48	29	64	54	6	46	121	9	53	11	9	14		
40	9.30~10.6	48	29	67	80	9	77	110	11	65	10	14	21		
41	10.7~10.13	48	29	51	74	6	84	110	8	87	6	10	30	1	
42	10.14~10.20	48	29	42	55	10	68	111	4	49	4	7	4	1	
43	10.21~10.27	48	29	44	57	8	61	101	15	43	15	5	15		
44	10.28~11.3	48	29	26	31	3	77	96	15	63	12	11	13	3	
45	11.4~11.10	48	29	48	32	24	43	97	19	49	10	7	7	1	
46	11.11~11.17	48	29	146	29	27	86	111	16	32	16	6	6		
47	11.18~11.24	48	29	290	27	15	85	88	14	36	13	3	2	1	
48	11.25~12.1	48	29	505	31	14	118	146	27	43	8	6		1	
49	12.2~12.8	48	29	604	19	24	115	146	10	41	22	6	1		
50	12.9~12.15	48	29	780	18	21	196	184	31	50	14	8		1	
合計				18,225	1,311	938	4,924	7,644	477	4,217	1,462	502	744	61	

B

2019年 感染症週報(インフルエンザ・小児科) 推移表 定点当たり患者発生数

人/定点

週	期間	定点数		501	600	601	602	603	604	605	606	607	610	612	
		5 ル エン ザ	6 小 児 科	イン フル エン ザ	RSウ イル ス 感 染 症	咽 頭 結 膜 熱	A群 溶 血 性 レ ン サ 球 菌 咽 頭 炎	感 染 性 胃 腸 炎	水 痘	手 足 口 病	伝 染 性 紅 斑	突 発 性 発 し ん	ヘル パ ン キ ー ナ	流 行 性 耳 下 腺 炎	
1	12.31~1.6	48	29	12.65	0.28	0.66	2.07	5.00	0.45	0.03	0.45	0.14			
2	1.7~1.13	48	29	29.58	0.41	0.79	5.07	6.83	0.17	0.59	1.00	0.45		0.07	
3	1.14~1.20	48	29	56.27	0.41	0.41	5.97	6.34	0.21	0.03	1.76	0.24			
4	1.21~1.27	48	29	63.96	0.48	0.97	6.59	6.48	0.07	0.07	1.45	0.24		0.03	
5	1.28~2.3	48	29	51.73	0.48	0.52	7.86	6.00	0.07	0.03	1.93	0.17		0.03	
6	2.4~2.10	48	29	32.52	0.62	1.03	6.41	4.86	0.10	0.14	1.31	0.59		0.03	
7	2.11~2.17	48	29	16.77	0.38	0.97	4.34	4.00	0.24	0.03	1.28	0.31		0.03	
8	2.18~2.24	48	29	12.54	0.52	0.62	5.34	5.17	0.34	0.07	1.28	0.38		0.03	
9	2.25~3.3	48	29	9.56	0.72	1.17	5.10	5.93	0.03		1.69	0.24		0.03	
10	3.4~3.10	48	29	6.92	0.62	0.62	4.31	5.07	0.45	0.03	1.66	0.34		0.03	
11	3.11~3.17	48	29	4.33	0.34	0.48	4.24	5.90	0.10	0.03	1.21	0.34		0.07	
12	3.18~3.24	48	29	3.25	0.66	0.69	4.17	4.52	0.55		1.72	0.45			
13	3.25~3.31	48	29	3.04	0.41	0.86	3.52	4.93	0.10		1.31	0.28			
14	4.1~4.7	48	29	2.17	0.28	0.69	3.28	5.72	0.17	0.03	1.86	0.34			
15	4.8~4.14	48	29	3.29	0.21	0.62	3.48	6.55	0.24		1.62	0.38		0.03	
16	4.15~4.21	48	29	3.60	0.28	0.79	4.24	8.69	0.17		2.69	0.48		0.10	
17	4.22~4.28	48	29	2.33	0.76	1.10	3.69	10.10	0.17		2.48	0.38		0.10	
18	4.29~5.5	48	29	0.85	0.24	0.59	1.14	3.86	0.21	0.03	0.62	0.17			
19	5.6~5.12	48	29	0.77	0.38	0.55	2.86	9.07	0.45	0.14	1.97	0.41			
20	5.13~5.19	48	29	1.42	0.41	0.76	4.07	11.34	0.28	0.21	2.14	0.48	0.10	0.03	
21	5.20~5.26	48	29	0.85	0.24	1.17	4.03	9.14	0.28	0.69	1.34	0.59	0.14	0.03	
22	5.27~6.2	48	29	0.42	0.38	1.03	3.31	8.17	0.21	0.52	1.17	0.38	0.24	0.03	
23	6.3~6.9	48	29	0.65	0.10	1.34	3.79	10.55	0.21	1.55	1.21	0.45	0.28	0.03	
24	6.10~6.16	48	29	0.42	0.45	0.76	3.97	7.90	0.45	2.45	0.90	0.38	0.76	0.07	
25	6.17~6.23	48	29	0.13	0.59	1.17	2.66	7.31	0.10	5.31	0.90	0.31	1.38	0.07	
26	6.24~6.30	48	29	0.06	0.28	0.62	2.17	5.41	0.28	13.55	0.90	0.45	2.00	0.03	
27	7.1~7.7	48	29	0.02	0.10	0.59	2.34	4.14	0.45	26.76	0.93	0.48	3.52	0.14	
28	7.8~7.14	48	29	0.02	0.10	0.62	2.03	3.41	0.48	28.52	1.03	0.31	5.07	0.07	
29	7.15~7.21	48	29	0.13	0.28	0.59	2.10	2.21	0.21	16.00	0.72	0.17	2.59	0.03	
30	7.22~7.28	48	29	0.15	0.17	0.45	2.38	2.90	0.38	9.45	0.69	0.31	1.24	0.03	
31	7.29~8.4	48	29	0.02	0.45	0.52	2.10	1.86	0.31	4.48	0.72	0.48	0.97		
32	8.5~8.11	48	29	0.02	1.24	0.52	1.97	2.55	0.21	1.86	0.41	0.28	0.59	0.03	
33	8.12~8.18	48	29	0.08	0.83	0.48	1.69	3.00	0.28	1.38	0.28	0.38	0.24	0.10	
34	8.19~8.25	48	29	0.04	1.14	0.38	1.93	3.52	0.52	0.90	0.59	0.41	0.41		
35	8.26~9.1	48	29	0.19	2.21	0.17	1.52	2.83	0.34	2.28	0.83	0.55	0.69	0.21	
36	9.2~9.8	48	29	0.73	4.10	0.41	2.59	4.59	0.41	3.21	0.72	0.55	0.69	0.14	
37	9.9~9.15	48	29	1.21	3.45	0.38	2.69	4.59	0.31	2.17	0.62	0.38	0.59		
38	9.16~9.22	48	29	1.44	2.72	0.48	2.34	4.14	0.28	1.79	0.17	0.45	0.28	0.10	
39	9.23~9.29	48	29	1.33	1.86	0.21	1.59	4.17	0.31	1.83	0.38	0.31	0.48		
40	9.30~10.6	48	29	1.40	2.76	0.31	2.66	3.79	0.38	2.24	0.34	0.48	0.72		
41	10.7~10.13	48	29	1.06	2.55	0.21	2.90	3.79	0.28	3.00	0.21	0.34	1.03	0.03	
42	10.14~10.20	48	29	0.88	1.90	0.34	2.34	3.83	0.14	1.69	0.14	0.24	0.14	0.03	
43	10.21~10.27	48	29	0.92	1.97	0.28	2.10	3.48	0.52	1.48	0.52	0.17	0.52		
44	10.28~11.3	48	29	0.54	1.07	0.10	2.66	3.31	0.52	2.17	0.41	0.38	0.45	0.10	
45	11.4~11.10	48	29	1.00	1.10	0.83	1.48	3.34	0.66	1.69	0.34	0.24	0.24	0.03	
46	11.11~11.17	48	29	3.04	1.00	0.93	2.97	3.83	0.55	1.10	0.55	0.21	0.21		
47	11.18~11.24	48	29	6.04	0.93	0.52	2.93	3.03	0.48	1.24	0.45	0.10	0.07	0.03	
48	11.25~12.1	48	29	10.52	1.07	0.48	4.07	5.03	0.93	1.48	0.28	0.21		0.03	
49	12.2~12.8	48	29	12.58	0.66	0.83	3.97	5.03	0.34	1.41	0.76	0.21	0.03		
50	12.9~12.15	48	29	16.25	0.62	0.72	6.76	6.34	1.07	1.72	0.48	0.28		0.03	
合 計				379.69	45.21	32.34	169.79	263.59	16.45	145.41	50.41	17.31	25.66	2.10	

2019年 感染症週報(眼科・基幹) 推移表

人

週	期間	定点数		701	702	902	903	904	905	907
		7 眼科	9 基幹	急性出血性結膜炎	流行性角結膜炎	細菌性髄膜炎	無菌性髄膜炎	マイコプラズマ肺炎	クラミジア肺炎	感染性胃腸炎(ロタウイルス)
1	12.31~1.6	7	5		2	1		4		
2	1.7~1.13	7	5		6			1		
3	1.14~1.20	7	5		2			3		
4	1.21~1.27	7	5		2			2		1
5	1.28~2.3	7	5		4			3		
6	2.4~2.10	7	5		3			4		
7	2.11~2.17	7	5		2		1	1		
8	2.18~2.24	7	5		2					
9	2.25~3.3	7	5		2			4		
10	3.4~3.10	7	5			1		1		
11	3.11~3.17	7	5		1			2		
12	3.18~3.24	7	5		1			4		1
13	3.25~3.31	7	5		2					1
14	4.1~4.7	7	5		3					3
15	4.8~4.14	7	5		2	1	1	1		2
16	4.15~4.21	7	5					1		10
17	4.22~4.28	7	5		4		1	2		11
18	4.29~5.5	7	5		2			1		4
19	5.6~5.12	7	5		3			2		3
20	5.13~5.19	7	5		1			5		8
21	5.20~5.26	7	5		3		1			6
22	5.27~6.2	7	5		2			1		13
23	6.3~6.9	7	5		4			2		5
24	6.10~6.16	7	5		8		1	3		1
25	6.17~6.23	7	5		5		1	3		
26	6.24~6.30	7	5		6			3		1
27	7.1~7.7	7	5		5			4		1
28	7.8~7.14	7	5					1		
29	7.15~7.21	7	5		3		1	3		
30	7.22~7.28	7	5		8		1	1		
31	7.29~8.4	7	5		3			1		
32	8.5~8.11	7	5	1	3			1		
33	8.12~8.18	7	5		10		1	1		
34	8.19~8.25	7	5		11					
35	8.26~9.1	7	5		2			5		
36	9.2~9.8	7	5		8			1		
37	9.9~9.15	7	5		7			6		1
38	9.16~9.22	7	5		5		1	2		
39	9.23~9.29	7	5		2			3		
40	9.30~10.6	7	5		3			1		
41	10.7~10.13	7	5		4		1	3		
42	10.14~10.20	7	5		3			2		
43	10.21~10.27	7	5		7			2		
44	10.28~11.3	7	5		2			2		
45	11.4~11.10	7	5		2		1	2		
46	11.11~11.17	7	5		1					
47	11.18~11.24	7	5		2		1	2		
48	11.25~12.1	7	5				3	2		
49	12.2~12.8	7	5		5		1	2		
50	12.9~12.15	7	5		1		1	3		
合計				1	169	3	18	103		72

2019年 感染症週報(眼科・基幹) 推移表 定点当たり患者発生数

人/定点

週	期間	定点数		701	702	902	903	904	905	907
		7 眼科	9 基幹	急性出 血性結 膜炎	流行性 角結膜 炎	細菌性 髄膜炎	無菌性 髄膜炎	マイコ プラズ マ肺炎	クラミジア 肺炎	感染性 胃腸炎 (ロタウイルス)
1	12.31~1.6	7	5		0.29	0.20		0.80		
2	1.7~1.13	7	5		0.86			0.20		
3	1.14~1.20	7	5		0.29			0.60		
4	1.21~1.27	7	5		0.29			0.40		0.20
5	1.28~2.3	7	5		0.57			0.60		
6	2.4~2.10	7	5		0.43			0.80		
7	2.11~2.17	7	5		0.29		0.20	0.20		
8	2.18~2.24	7	5		0.29					
9	2.25~3.3	7	5		0.29			0.80		
10	3.4~3.10	7	5			0.20		0.20		
11	3.11~3.17	7	5		0.14			0.40		
12	3.18~3.24	7	5		0.14			0.80		0.20
13	3.25~3.31	7	5		0.29					0.20
14	4.1~4.7	7	5		0.43					0.60
15	4.8~4.14	7	5		0.29	0.20	0.20	0.20		0.40
16	4.15~4.21	7	5					0.20		2.00
17	4.22~4.28	7	5		0.57		0.20	0.40		2.20
18	4.29~5.5	7	5		0.29			0.20		0.80
19	5.6~5.12	7	5		0.43			0.40		0.60
20	5.13~5.19	7	5		0.14			1.00		1.60
21	5.20~5.26	7	5		0.43		0.20			1.20
22	5.27~6.2	7	5		0.29			0.20		2.60
23	6.3~6.9	7	5		0.57			0.40		1.00
24	6.10~6.16	7	5		1.14		0.20	0.60		0.20
25	6.17~6.23	7	5		0.71		0.20	0.60		
26	6.24~6.30	7	5		0.86			0.60		0.20
27	7.1~7.7	7	5		0.71			0.80		0.20
28	7.8~7.14	7	5					0.20		
29	7.15~7.21	7	5		0.43		0.20	0.60		
30	7.22~7.28	7	5		1.14		0.20	0.20		
31	7.29~8.4	7	5		0.43			0.20		
32	8.5~8.11	7	5	0.14	0.43			0.20		
33	8.12~8.18	7	5		1.43		0.20	0.20		
34	8.19~8.25	7	5		1.57					
35	8.26~9.1	7	5		0.29			1.00		
36	9.2~9.8	7	5		1.14			0.20		
37	9.9~9.15	7	5		1.00			1.20		0.20
38	9.16~9.22	7	5		0.71		0.20	0.40		
39	9.23~9.29	7	5		0.29			0.60		
40	9.30~10.6	7	5		0.43			0.20		
41	10.7~10.13	7	5		0.57		0.20	0.60		
42	10.14~10.20	7	5		0.43			0.40		
43	10.21~10.27	7	5		1.00			0.40		
44	10.28~11.3	7	5		0.29			0.40		
45	11.4~11.10	7	5		0.29		0.20	0.40		
46	11.11~11.17	7	5		0.14					
47	11.18~11.24	7	5		0.29		0.20	0.40		
48	11.25~12.1	7	5				0.60	0.40		
49	12.2~12.8	7	5		0.71		0.20	0.40		
50	12.9~12.15	7	5		0.14		0.20	0.60		
合計				0.14	24.14	0.60	3.60	20.60		14.40