

## 2018年5月の疾患別保健所別報告数

### このファイルをご覧の方に

このファイルは、県内の指定医療機関から届出のあった月単位の定点把握対象疾患※の発生動向について、次の3つの項目に分けて集計してあります。

#### ■ 感染症発生動向調査(月報)の保健所別発生状況……p. 1

- 県内及び保健所管内の疾患別患者数について、前月等と比較集計した表です。

#### ■ 疾患別の患者発生状況……p. 2～8

- 5ヵ月連続して患者発生数が0となった場合、当疾患のページは省略します。

#### ■ 疾患別・年齢階級別患者報告数……p. 9

- 県内の疾患別患者数を年齢階級別に分けて集計した表です。

※ 月単位の定点把握対象疾患

種別	性感染症定点	基幹定点
定点数 (医療機関)	10  (産婦人科・産科若しくは婦人科・泌尿器科又は皮膚科を標榜する医療機関)	5  (患者を300人以上収容する病院で小児科医療と内科医療を提供しているもの)
対象感染症	性器クラミジア感染症 性器ヘルペスウイルス感染症 尖圭コンジローマ 淋菌感染症	メチシリン耐性黄色ブドウ球菌感染症 ペニシリン耐性肺炎球菌感染症 薬剤耐性緑膿菌感染症

## 感 染 症 発 生 動 向 調 査 ( 月 報 ) の 保 健 所 別 発 生 状 況

	調 査 対 象 期 間			定 点 当 り		南加賀 定 点 2	石 川 中 央			能登中部 定 点 2	能登北部 定 点 1	備 考
	前 月 4月	今 月 5月	増 減	前年同月	今月 (5月)		金 沢 市 定 点 3	石川中央 定 点 2				
1	性器クラミジア感染症	17	19	2	2.6	1.9	↓	↑	↓			新: 今月新たに報告あり
2	性器ヘルペスウイルス感染症	1	4	3	1.4	0.4		↑		新		
3	尖圭コンジローマ	2	2	—	0.9	0.2	↓	新				
4	淋菌感染症	2	9	7	0.6	0.9	新	新	→			
矢印: 前月に引き続き報告あり ↑ 増加 ↓ 減少 → 同数												▽: 前月報告あり、今月報告なし
							南加賀 定 点 1	金 沢 市 定 点 1	石川中央 定 点 1	能登中部 定 点 1	能登北部 定 点 1	
5	メチシリン耐性黄色ブドウ球菌感染症	21	23	2	5.0	4.6	↓	↑	↑	↑	↓	
6	ペニシリン耐性肺炎球菌感染症	2	—	△2	—	—		▽				
7	薬剤耐性緑膿菌感染症	—	—	—	—	—						
合 計		45	57	12								

※ 本 月 報 は 情 報 提 供 時 の 速 報 値 で あり、今 後 調 査 な どの 結 果 に 応 じ て、若 干 の 変 更 が 生 じ る 場 合 が あり ます。

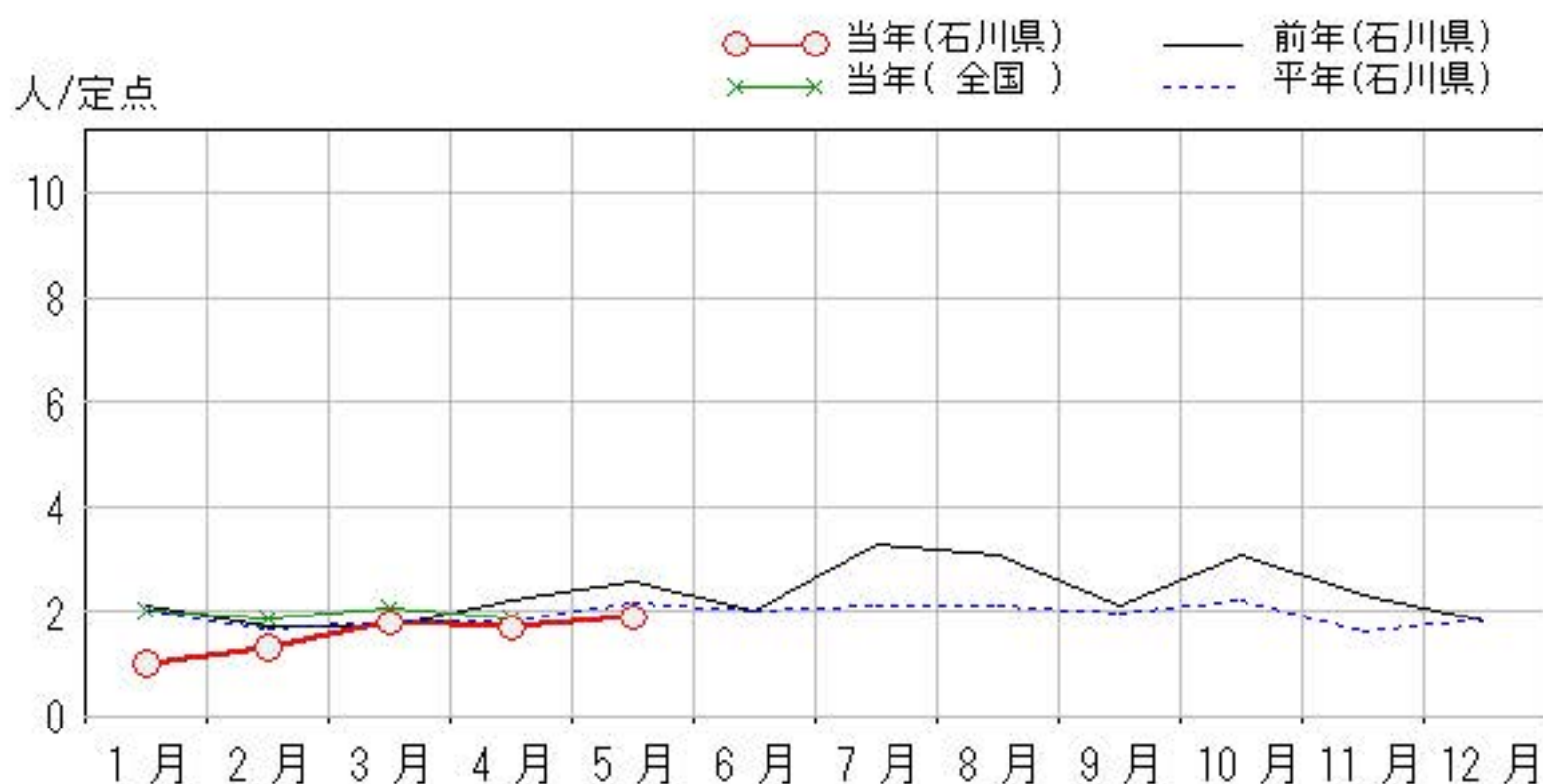
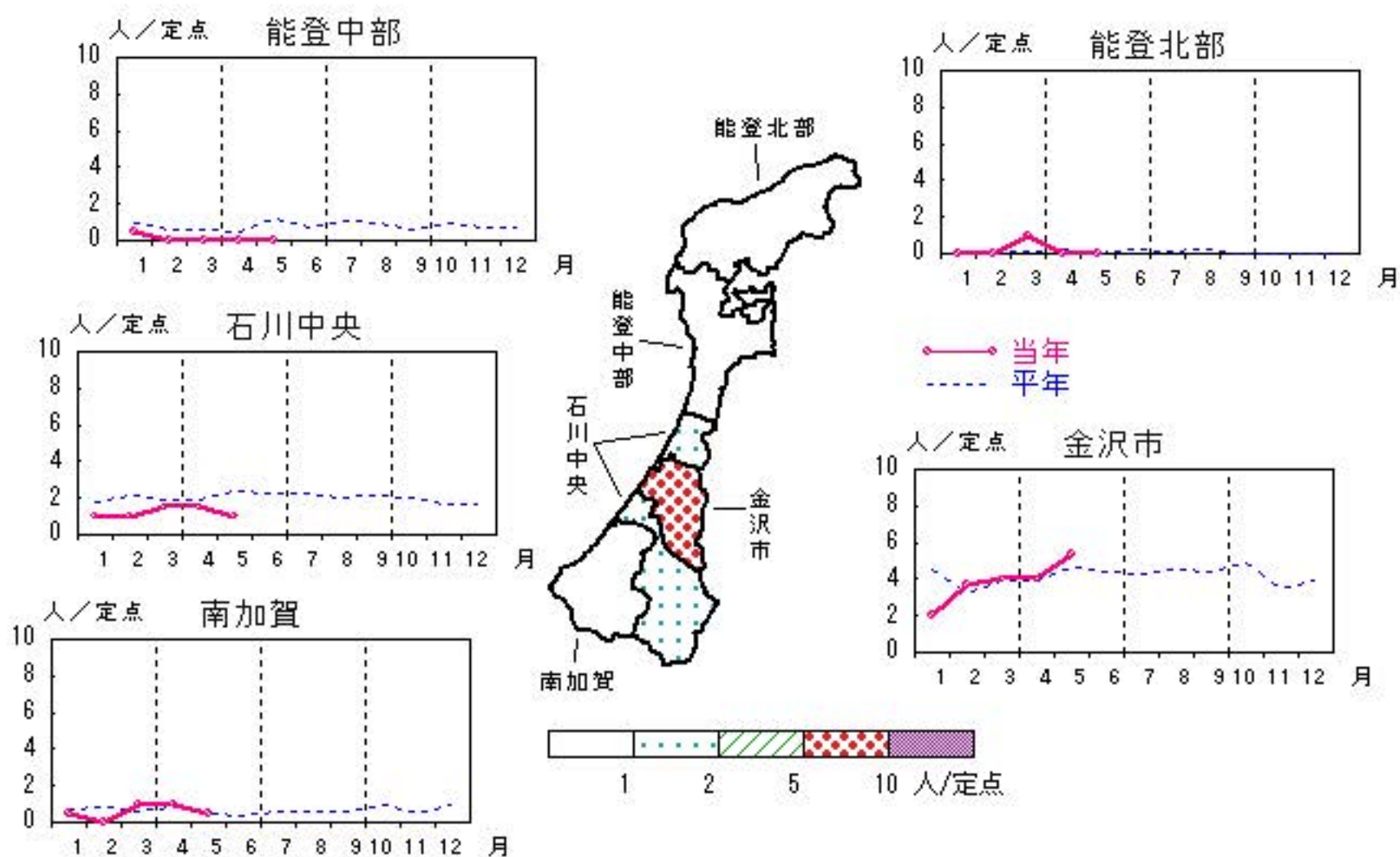
石 川 県 感 染 症 情 報 セ ン タ ー

# 性器クラミジア感染症

2018年1月～5月

上段: 定点からの患者報告数  
下段: 定点あたりの患者数

	1月	2月	3月	4月	5月
石川県	10 <b>1.00</b>	13 <b>1.30</b>	18 <b>1.80</b>	17 <b>1.70</b>	19 <b>1.90</b>
金沢市	6 <b>2.00</b>	11 <b>3.67</b>	12 <b>4.00</b>	12 <b>4.00</b>	16 <b>5.33</b>
南加賀	1 <b>0.50</b>	0 <b>0.00</b>	2 <b>1.00</b>	2 <b>1.00</b>	1 <b>0.50</b>
石川中央	2 <b>1.00</b>	2 <b>1.00</b>	3 <b>1.50</b>	3 <b>1.50</b>	2 <b>1.00</b>
能登中部	1 <b>0.50</b>	0 <b>0.00</b>	0 <b>0.00</b>	0 <b>0.00</b>	0 <b>0.00</b>
能登北部	0 <b>0.00</b>	0 <b>0.00</b>	1 <b>1.00</b>	0 <b>0.00</b>	0 <b>0.00</b>

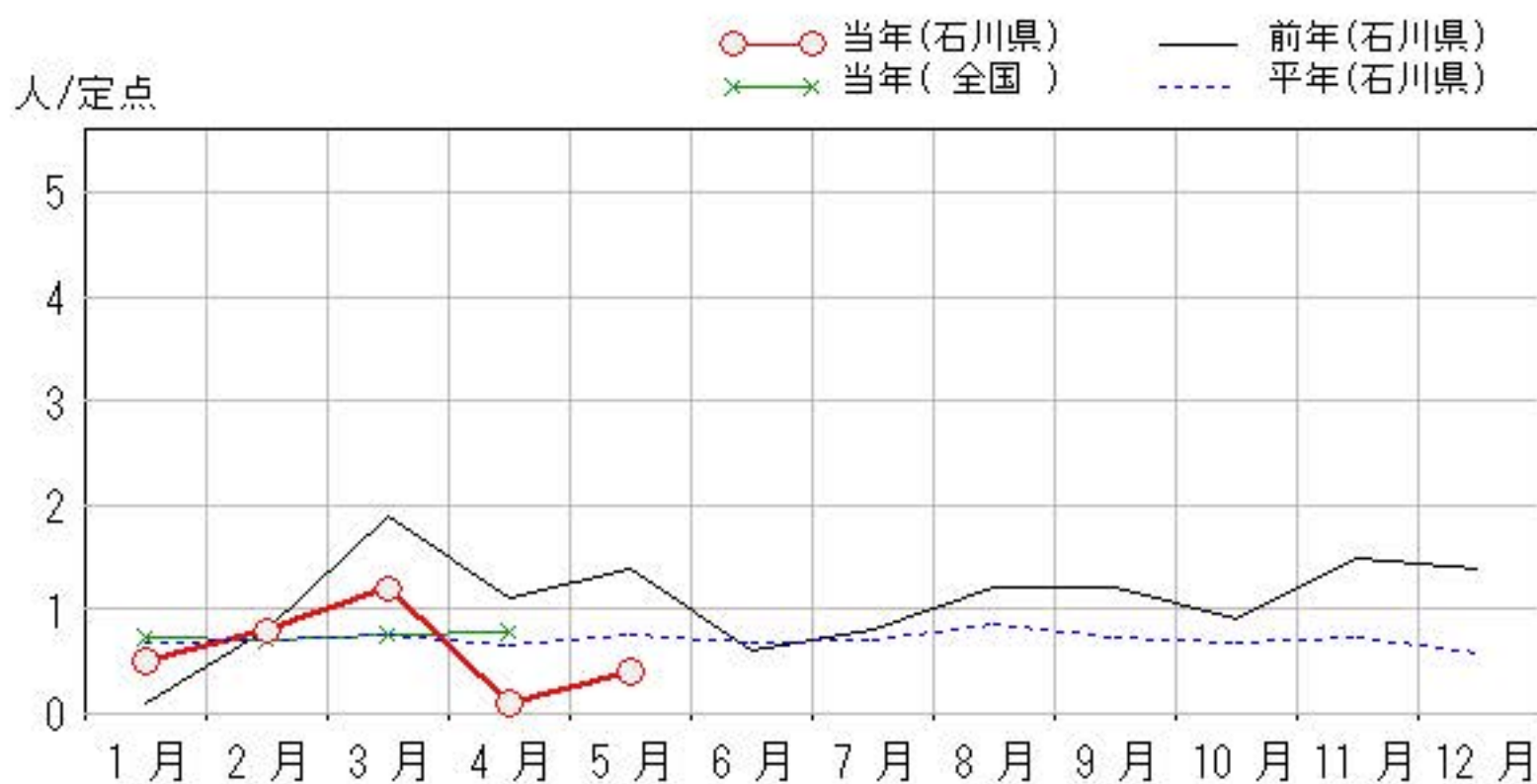
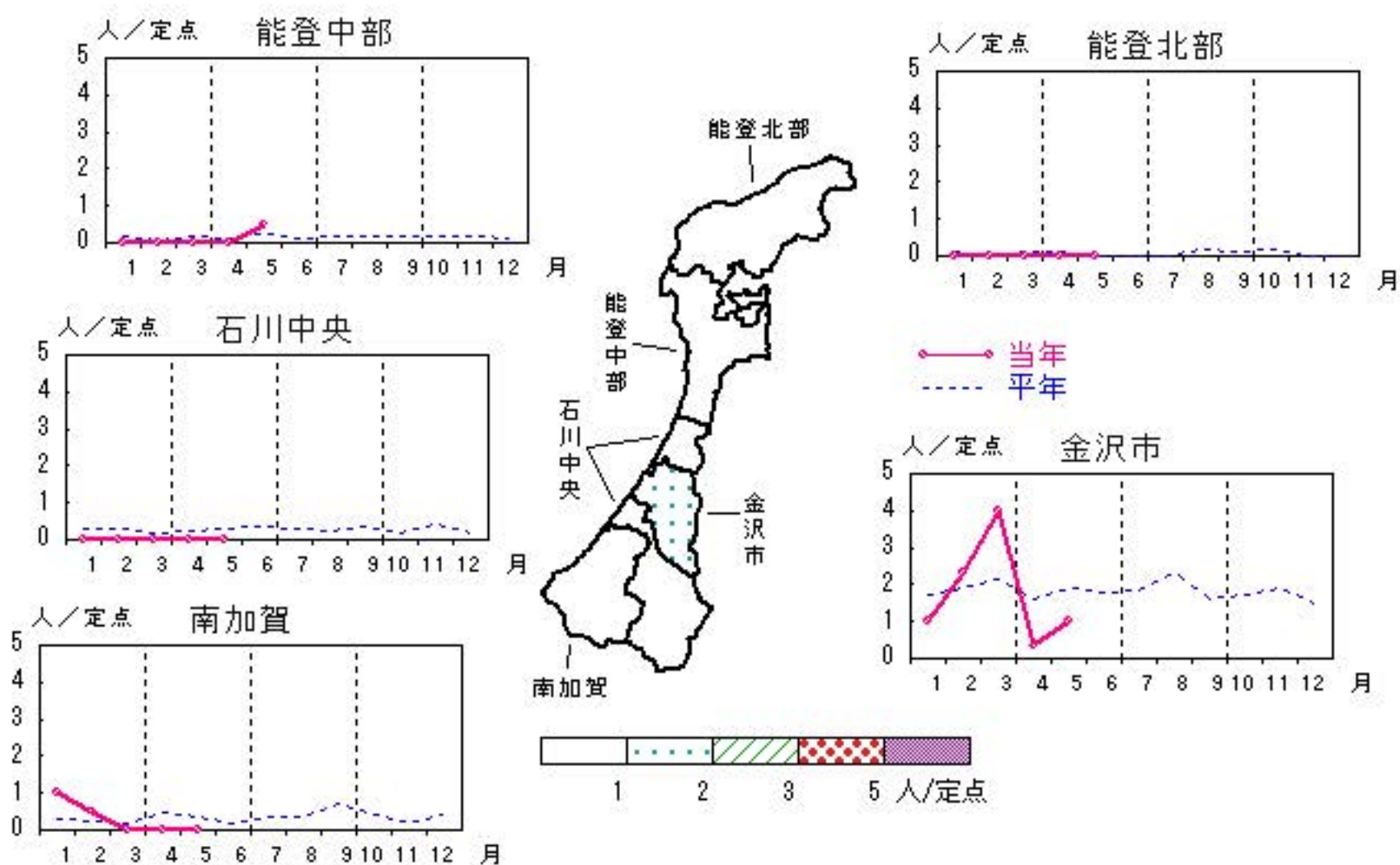


# 性器ヘルペスウイルス感染症

2018年1月～5月

上段: 定点からの患者報告数  
下段: 定点あたりの患者数

	1月	2月	3月	4月	5月
石川県	5 <b>0.50</b>	8 <b>0.80</b>	12 <b>1.20</b>	1 <b>0.10</b>	4 <b>0.40</b>
金沢市	3 <b>1.00</b>	7 <b>2.33</b>	12 <b>4.00</b>	1 <b>0.33</b>	3 <b>1.00</b>
南加賀	2 <b>1.00</b>	1 <b>0.50</b>	0 <b>0.00</b>	0 <b>0.00</b>	0 <b>0.00</b>
石川中央	0 <b>0.00</b>	0 <b>0.00</b>	0 <b>0.00</b>	0 <b>0.00</b>	0 <b>0.00</b>
能登中部	0 <b>0.00</b>	0 <b>0.00</b>	0 <b>0.00</b>	0 <b>0.00</b>	1 <b>0.50</b>
能登北部	0 <b>0.00</b>	0 <b>0.00</b>	0 <b>0.00</b>	0 <b>0.00</b>	0 <b>0.00</b>

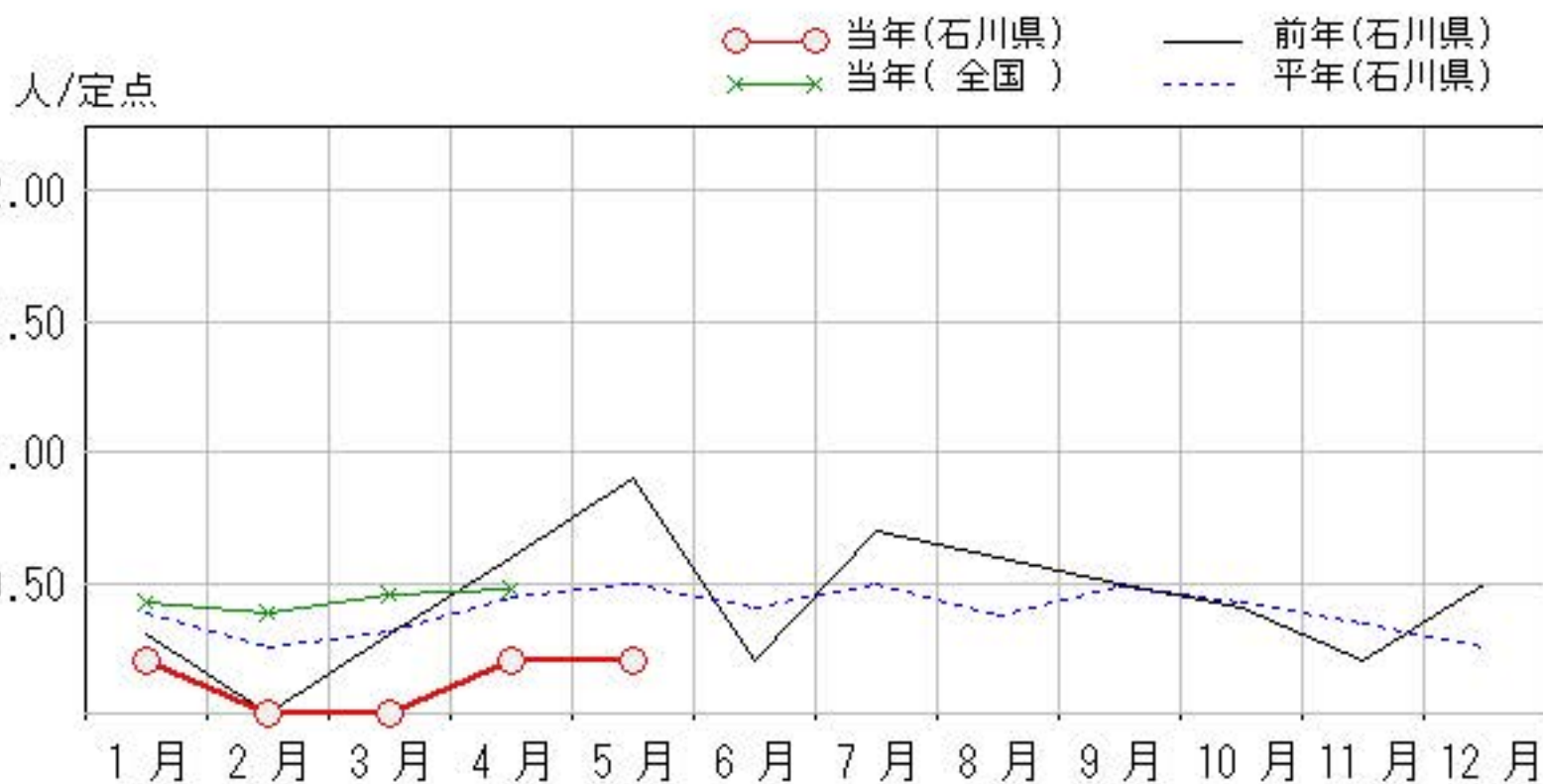
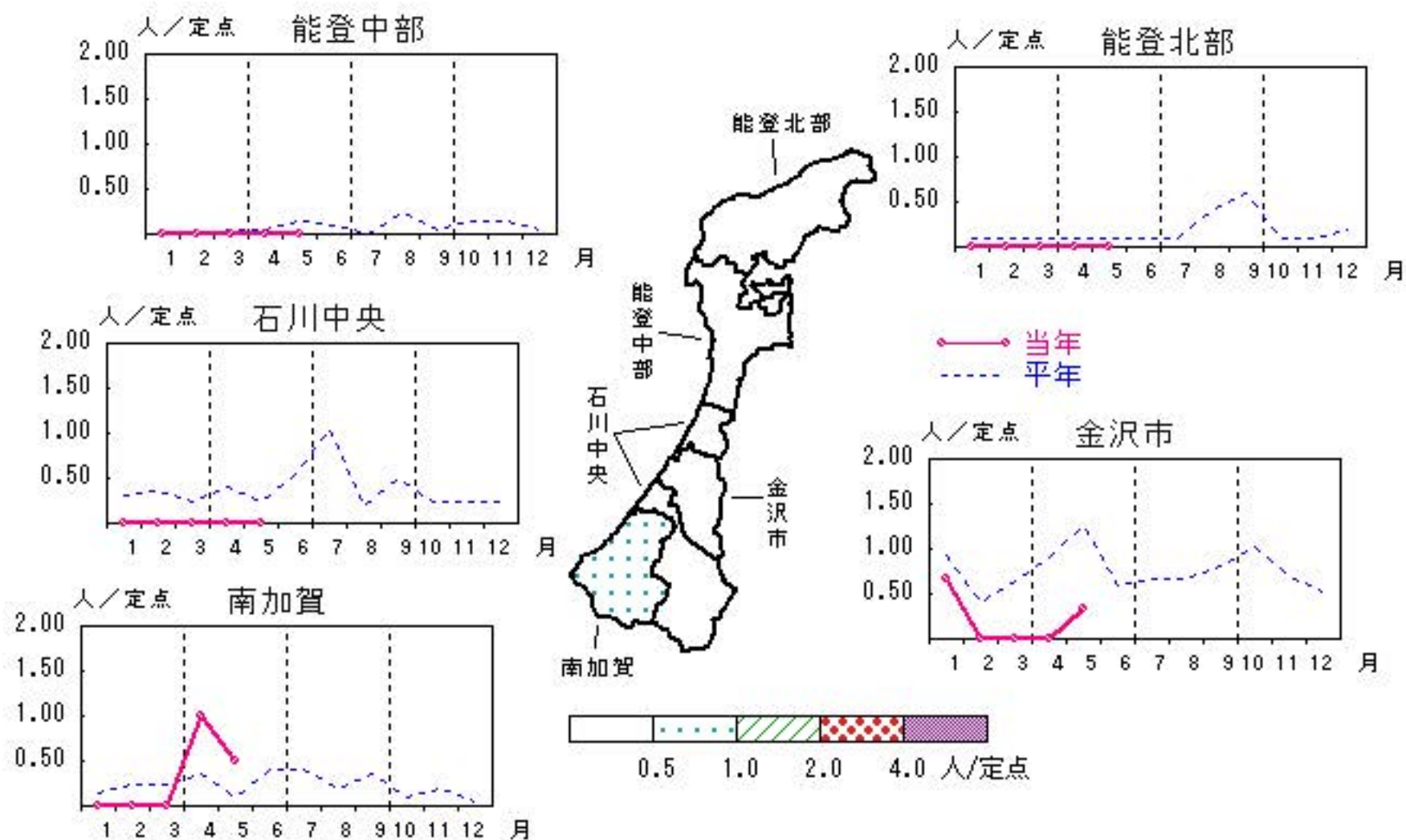


# 尖圭コンジローマ

2018年1月～5月

上段: 定点からの患者報告数  
下段: 定点あたりの患者数

	1月	2月	3月	4月	5月
石川県	2 <b>0.20</b>	0 <b>0.00</b>	0 <b>0.00</b>	2 <b>0.20</b>	2 <b>0.20</b>
金沢市	2 <b>0.67</b>	0 <b>0.00</b>	0 <b>0.00</b>	0 <b>0.00</b>	1 <b>0.33</b>
南加賀	0 <b>0.00</b>	0 <b>0.00</b>	0 <b>0.00</b>	2 <b>1.00</b>	1 <b>0.50</b>
石川中央	0 <b>0.00</b>	0 <b>0.00</b>	0 <b>0.00</b>	0 <b>0.00</b>	0 <b>0.00</b>
能登中部	0 <b>0.00</b>	0 <b>0.00</b>	0 <b>0.00</b>	0 <b>0.00</b>	0 <b>0.00</b>
能登北部	0 <b>0.00</b>	0 <b>0.00</b>	0 <b>0.00</b>	0 <b>0.00</b>	0 <b>0.00</b>

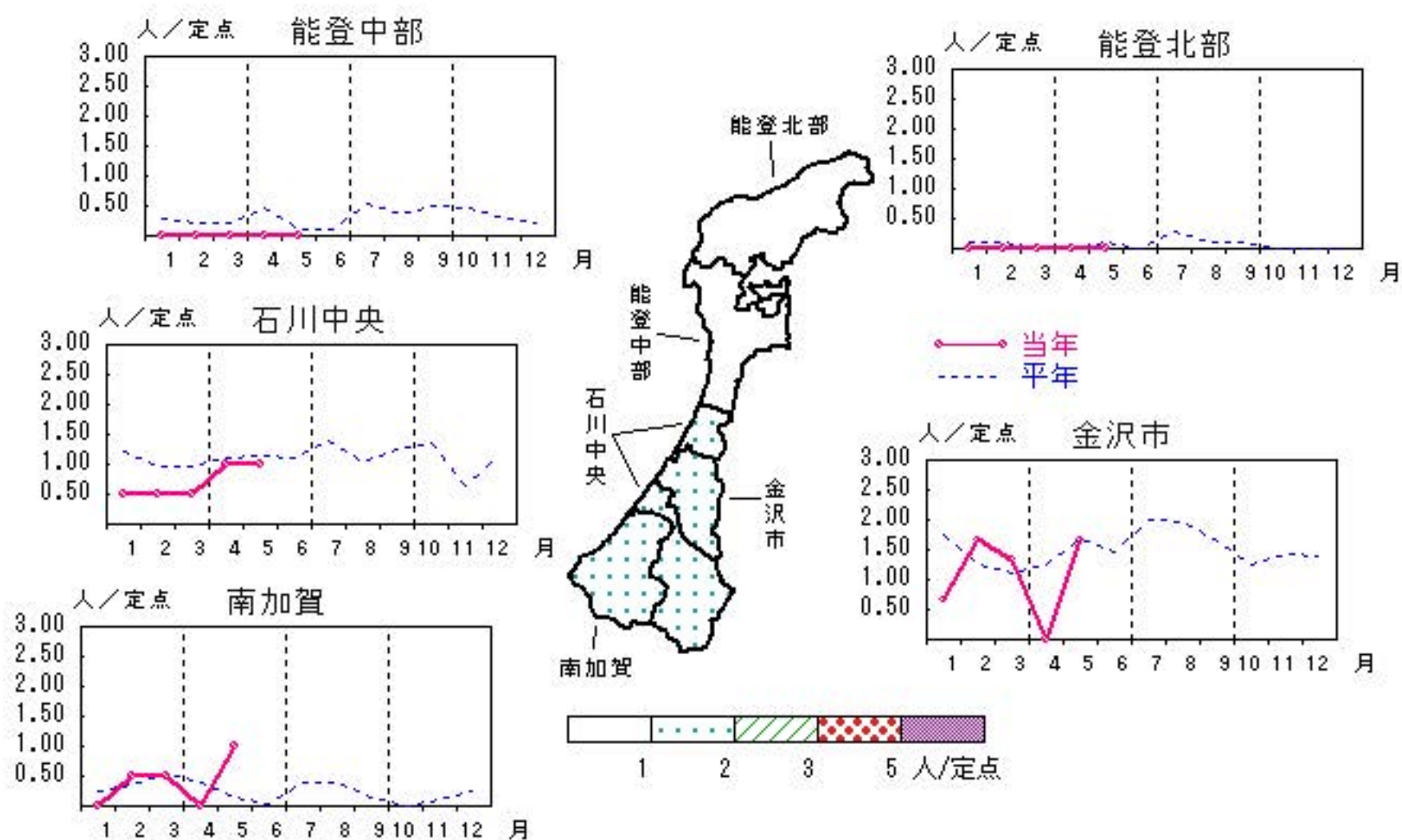


# 淋菌感染症

2018年1月～5月

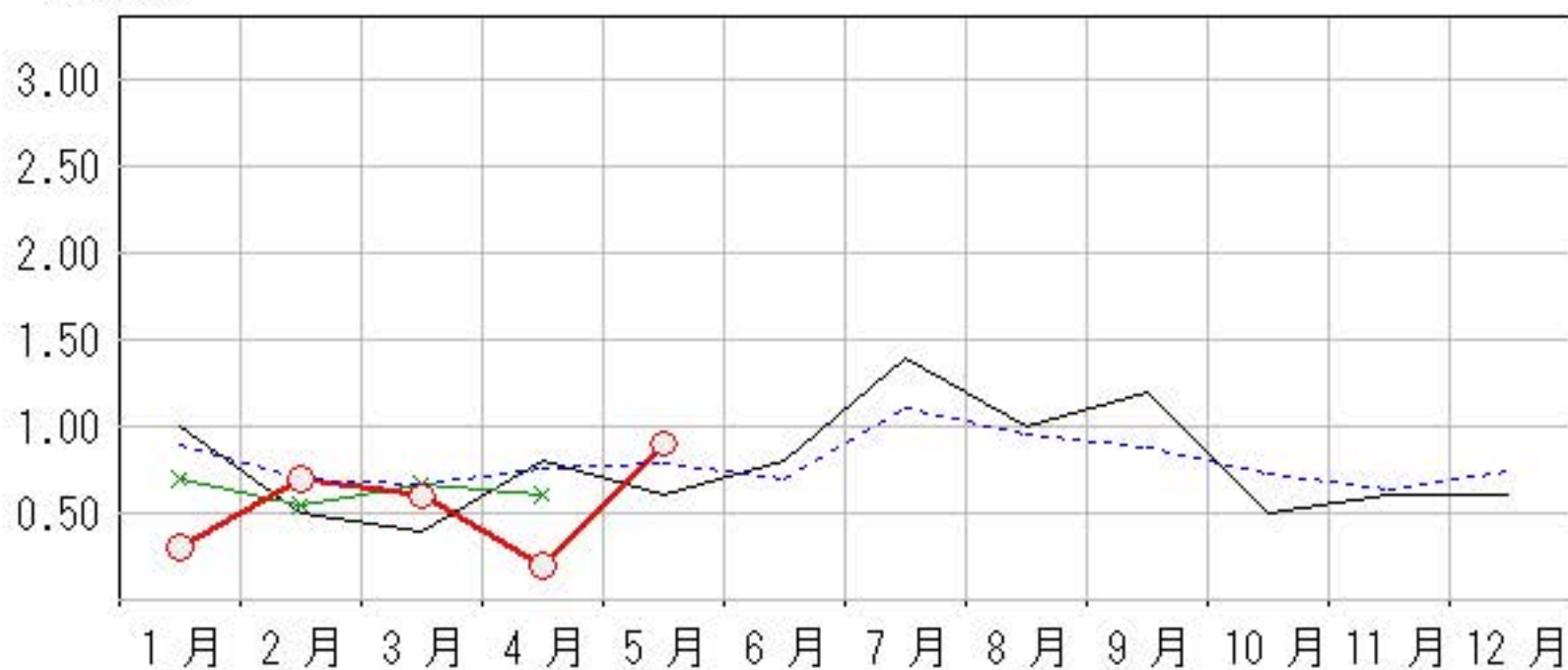
上段: 定点からの患者報告数  
下段: 定点あたりの患者数

	1月	2月	3月	4月	5月
石川県	3 <b>0.30</b>	7 <b>0.70</b>	6 <b>0.60</b>	2 <b>0.20</b>	9 <b>0.90</b>
金沢市	2 <b>0.67</b>	5 <b>1.67</b>	4 <b>1.33</b>	0 <b>0.00</b>	5 <b>1.67</b>
南加賀	0 <b>0.00</b>	1 <b>0.50</b>	1 <b>0.50</b>	0 <b>0.00</b>	2 <b>1.00</b>
石川中央	1 <b>0.50</b>	1 <b>0.50</b>	1 <b>0.50</b>	2 <b>1.00</b>	2 <b>1.00</b>
能登中部	0 <b>0.00</b>	0 <b>0.00</b>	0 <b>0.00</b>	0 <b>0.00</b>	0 <b>0.00</b>
能登北部	0 <b>0.00</b>	0 <b>0.00</b>	0 <b>0.00</b>	0 <b>0.00</b>	0 <b>0.00</b>



人/定点

○ 当年(石川県)      — 前年(石川県)  
 × 当年(全国)      - - - 平年(石川県)

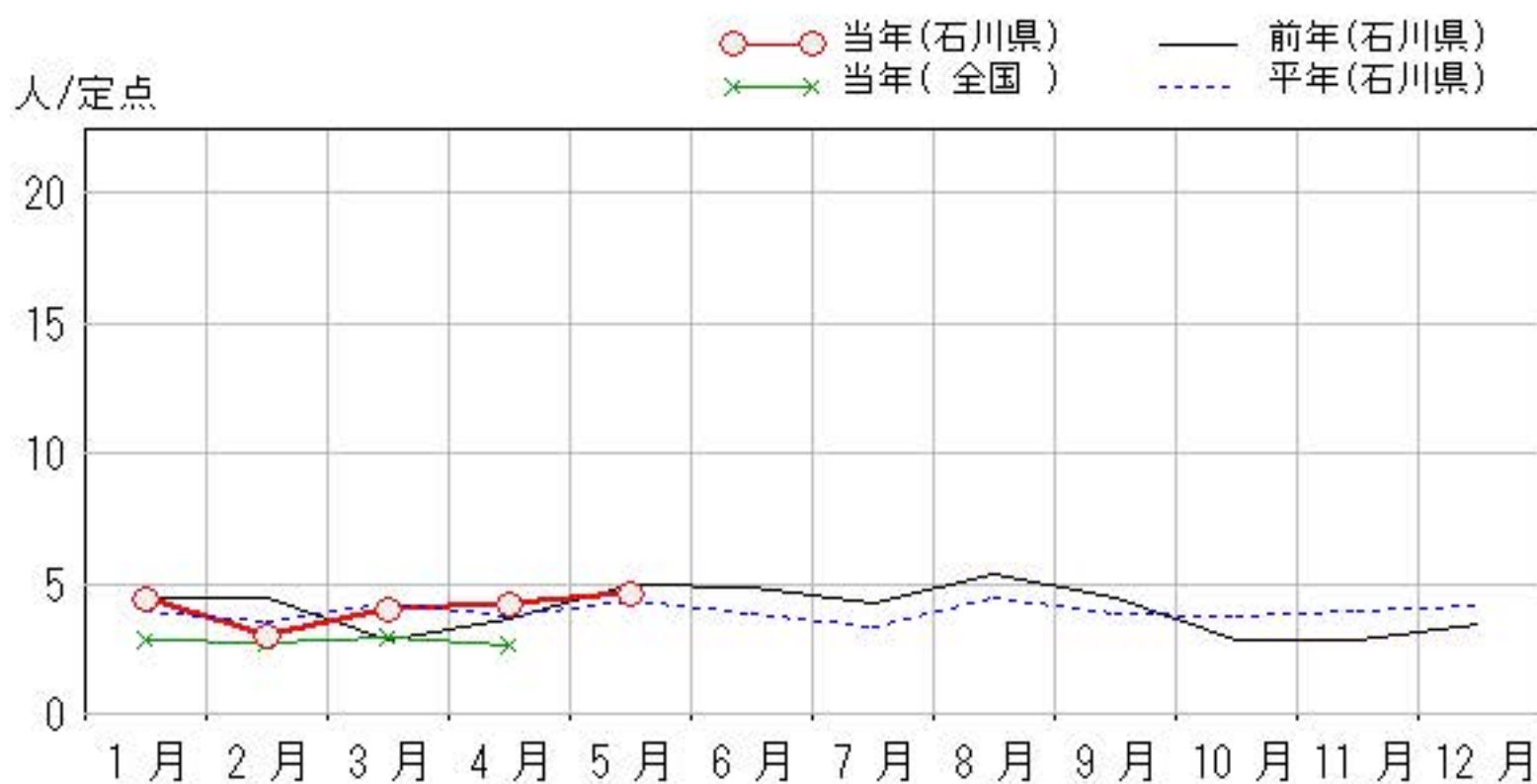
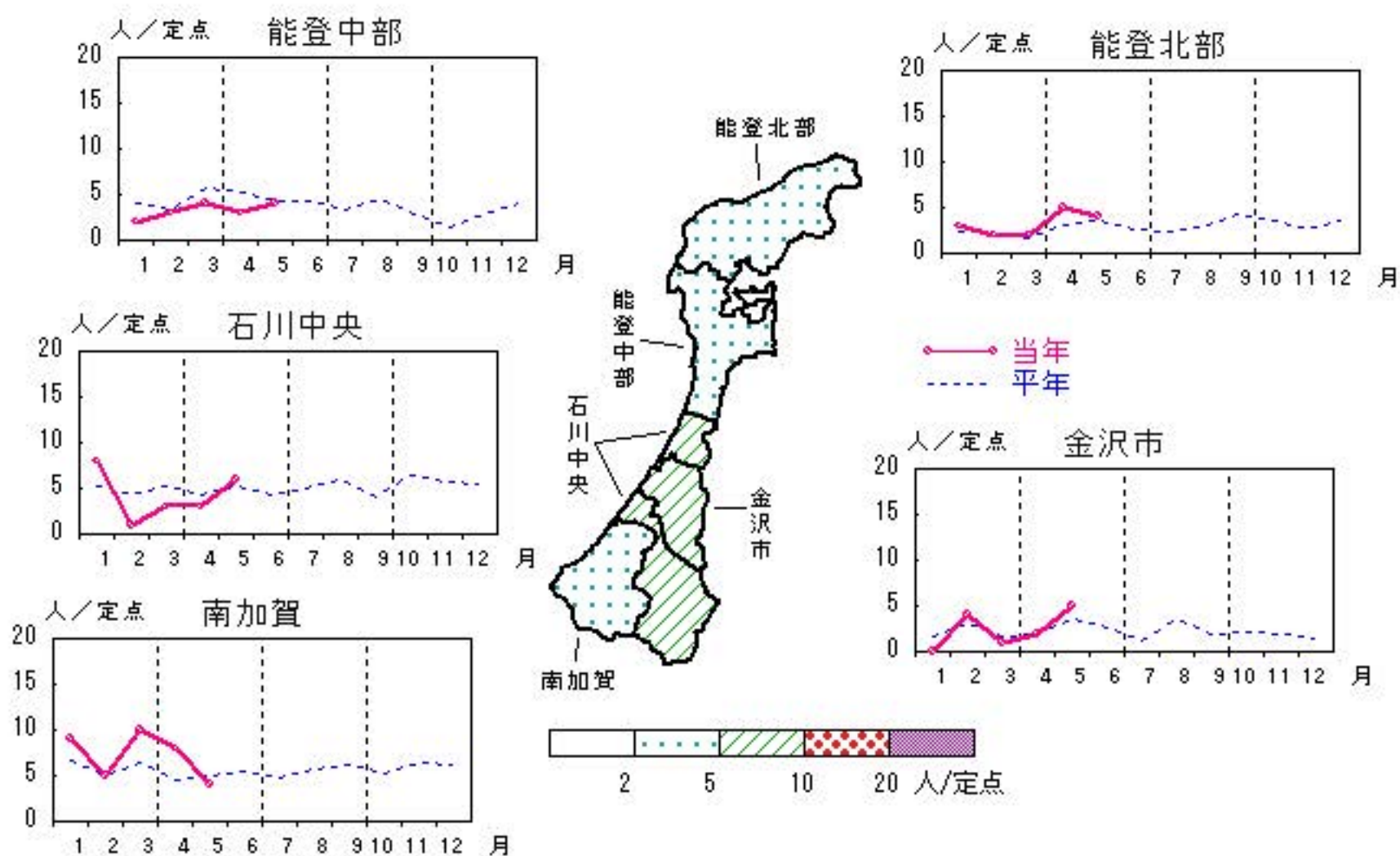


# メチシリン耐性黄色ブドウ球菌感染症

2018年1月～5月

上段:定点からの患者報告数  
下段:定点あたりの患者数

	1月	2月	3月	4月	5月
石川県	22 <b>4.40</b>	15 <b>3.00</b>	20 <b>4.00</b>	21 <b>4.20</b>	23 <b>4.60</b>
金沢市	0 <b>0.00</b>	4 <b>4.00</b>	1 <b>1.00</b>	2 <b>2.00</b>	5 <b>5.00</b>
南加賀	9 <b>9.00</b>	5 <b>5.00</b>	10 <b>10.00</b>	8 <b>8.00</b>	4 <b>4.00</b>
石川中央	8 <b>8.00</b>	1 <b>1.00</b>	3 <b>3.00</b>	3 <b>3.00</b>	6 <b>6.00</b>
能登中部	2 <b>2.00</b>	3 <b>3.00</b>	4 <b>4.00</b>	3 <b>3.00</b>	4 <b>4.00</b>
能登北部	3 <b>3.00</b>	2 <b>2.00</b>	2 <b>2.00</b>	5 <b>5.00</b>	4 <b>4.00</b>

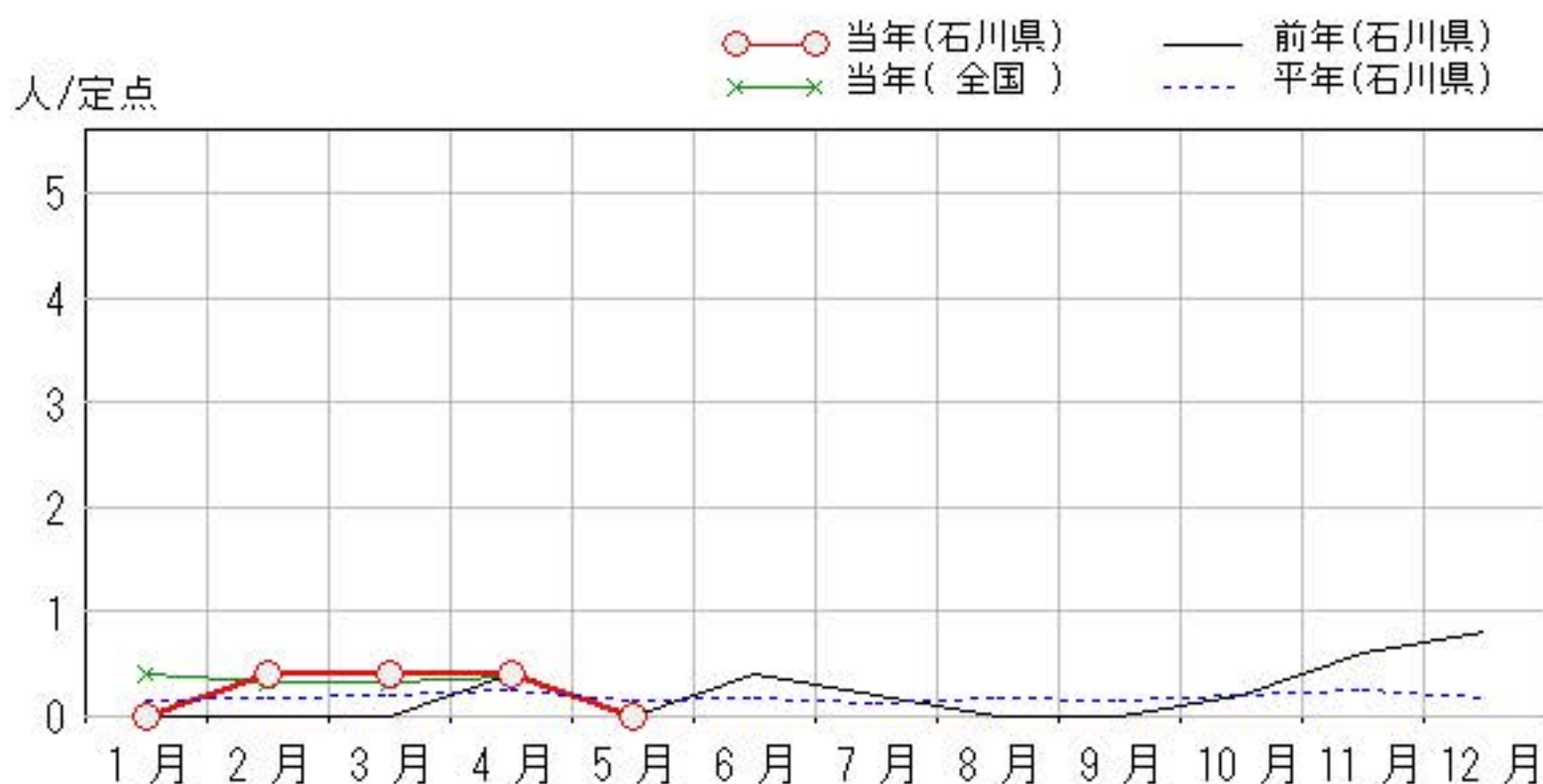
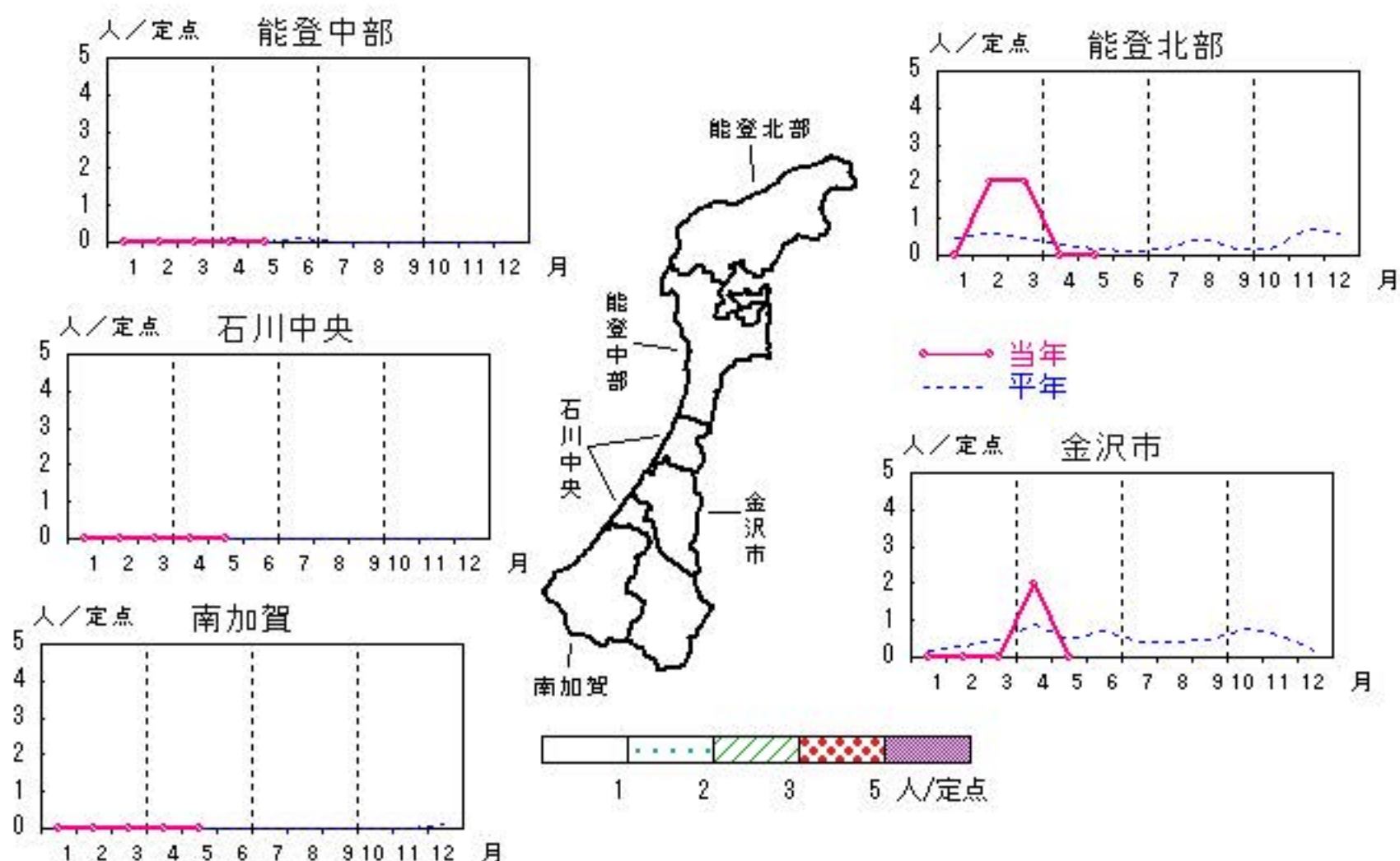


# ペニシリン耐性肺炎球菌感染症

2018年1月～5月

上段: 定点からの患者報告数  
下段: 定点あたりの患者数

	1月	2月	3月	4月	5月
石川県	0 <b>0.00</b>	2 <b>0.40</b>	2 <b>0.40</b>	2 <b>0.40</b>	0 <b>0.00</b>
金沢市	0 <b>0.00</b>	0 <b>0.00</b>	0 <b>0.00</b>	2 <b>2.00</b>	0 <b>0.00</b>
南加賀	0 <b>0.00</b>	0 <b>0.00</b>	0 <b>0.00</b>	0 <b>0.00</b>	0 <b>0.00</b>
石川中央	0 <b>0.00</b>	0 <b>0.00</b>	0 <b>0.00</b>	0 <b>0.00</b>	0 <b>0.00</b>
能登中部	0 <b>0.00</b>	0 <b>0.00</b>	0 <b>0.00</b>	0 <b>0.00</b>	0 <b>0.00</b>
能登北部	0 <b>0.00</b>	2 <b>2.00</b>	2 <b>2.00</b>	0 <b>0.00</b>	0 <b>0.00</b>



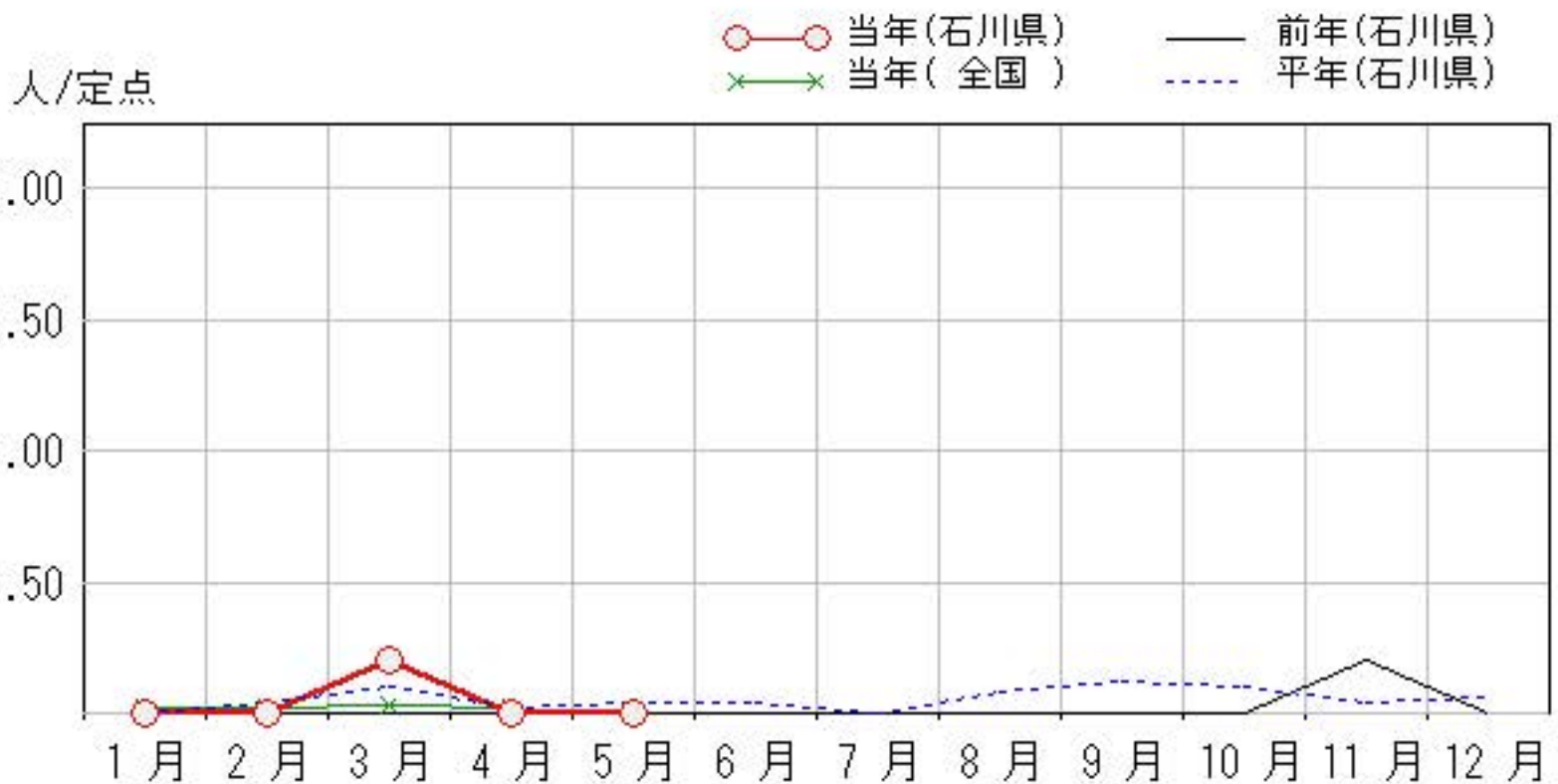
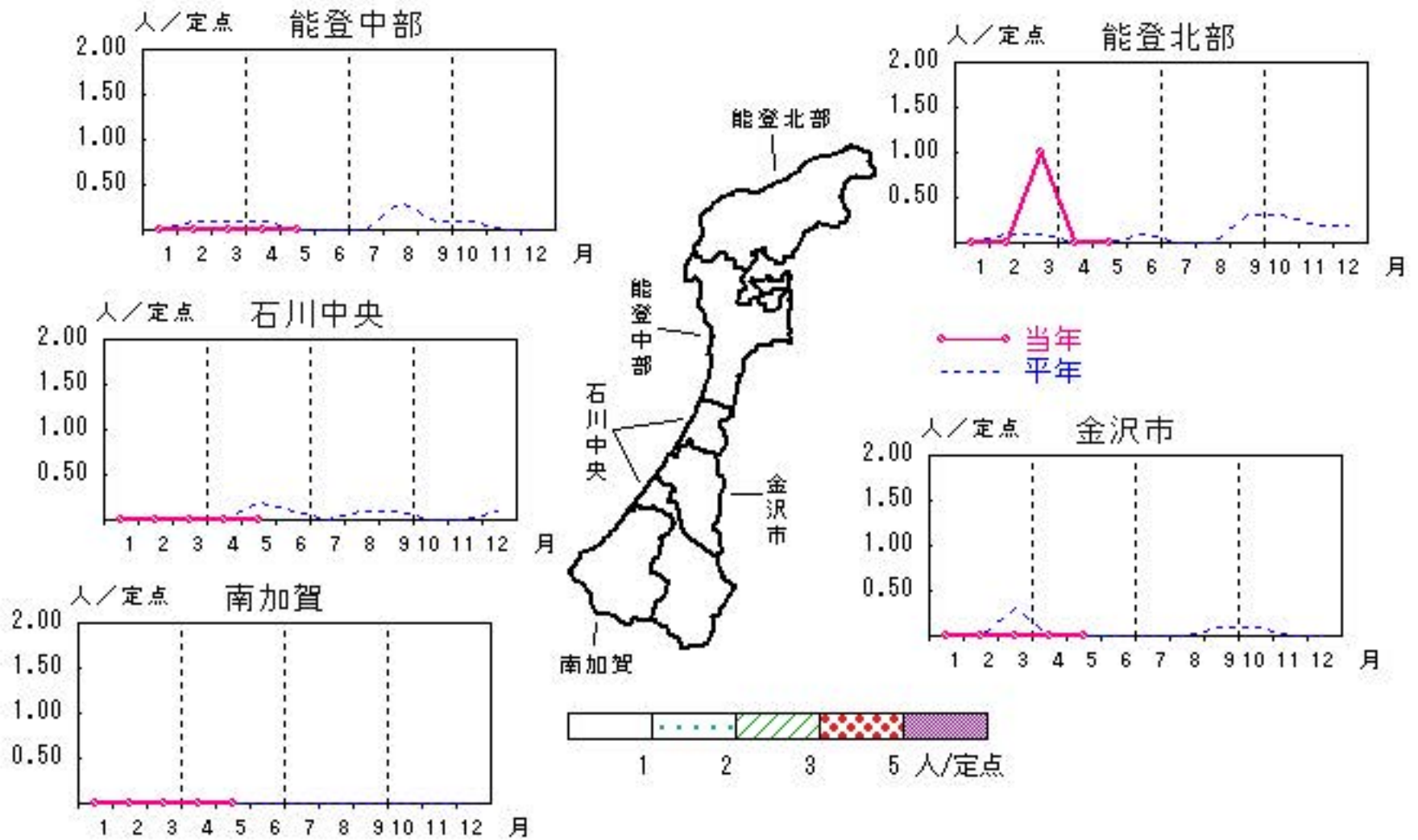


# 薬剤耐性緑膿菌感染症

2018年1月～5月

上段: 定点からの患者報告数  
下段: 定点あたりの患者数

	1月	2月	3月	4月	5月
石川県	0 <b>0.00</b>	0 <b>0.00</b>	1 <b>0.20</b>	0 <b>0.00</b>	0 <b>0.00</b>
金沢市	0 <b>0.00</b>	0 <b>0.00</b>	0 <b>0.00</b>	0 <b>0.00</b>	0 <b>0.00</b>
南加賀	0 <b>0.00</b>	0 <b>0.00</b>	0 <b>0.00</b>	0 <b>0.00</b>	0 <b>0.00</b>
石川中央	0 <b>0.00</b>	0 <b>0.00</b>	0 <b>0.00</b>	0 <b>0.00</b>	0 <b>0.00</b>
能登中部	0 <b>0.00</b>	0 <b>0.00</b>	0 <b>0.00</b>	0 <b>0.00</b>	0 <b>0.00</b>
能登北部	0 <b>0.00</b>	0 <b>0.00</b>	1 <b>1.00</b>	0 <b>0.00</b>	0 <b>0.00</b>



疾患別・年齢階級別患者報告数

2018年 5月(石川県)

	性器クラミジア感染症	性感器ヘルペスウイルス感染症	尖圭コンジローマ	淋菌感染症	ブドウ球菌耐性黄色メチシリン感染症	球菌耐性肺炎	薬剤耐性緑膿菌感染症
計	19	4	2	9	23		
0歳					1		
1歳～4歳							
5歳～9歳					1		
10歳～14歳							
15歳～19歳	3			2			
20歳～24歳	4	1		2			
25歳～29歳	5		2	1			
30歳～34歳	3			1			
35歳～39歳	1						
40歳～44歳		2		1			
45歳～49歳		1					
50歳～54歳	3			2	2		
55歳～59歳							
60歳～64歳					1		
65歳～69歳					5		
70歳以上					13		

石川県感染症情報センター