

# 感染症発生動向調査（月報）の保健所別発生状況

	調査対象期間			定点当り		南加賀 定点 2	石川中央			能登中部 定点 2	能登北部 定点 1	備 考
	前月 2月	今月 3月	増減	前年同月	今月 (3月)		金沢市 定点 3	石川中央 定点 2				
1	性器クラミジア感染症	17	17	—	2.1	1.7	→	↑	↓	▽		新: 今月新たに報告あり
2	性器ヘルペスウイルス感染症	8	19	11	0.4	1.9		↑		新		
3	尖圭コンジローマ	—	3	3	0.7	0.3	新	新	新			
4	淋菌感染症	5	4	△1	0.4	0.4	新	↓	→			
												矢印: 前月に引き続き報告あり ↑ 増加 ↓ 減少 → 同数
							南加賀 定点 1	金沢市 定点 1	石川中央 定点 1	能登中部 定点 1	能登北部 定点 1	▽: 前月報告あり、今月報告なし
5	メチシリン耐性黄色ブドウ球菌感染症	22	14	△8	3.6	2.8	↓	↑	↓	→	▽	
6	ペニシリン耐性肺炎球菌感染症	—	—	—	0.2	—						
7	薬剤耐性緑膿菌感染症	—	—	—	—	—						
合 計		52	57	5								

※ 本月報は情報提供時の速報値であり、今後調査などの結果に応じて、若干の変更が生じる場合があります。

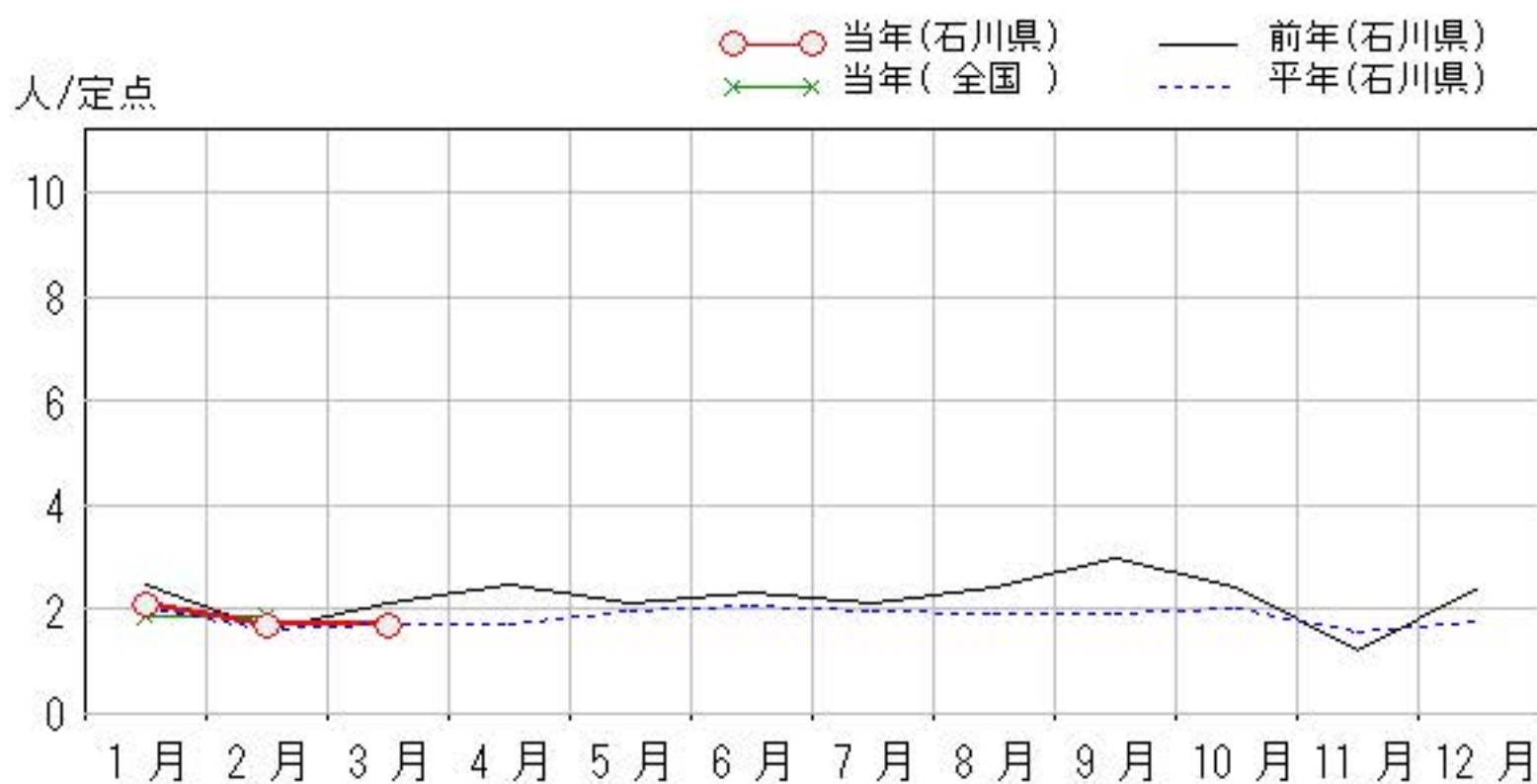
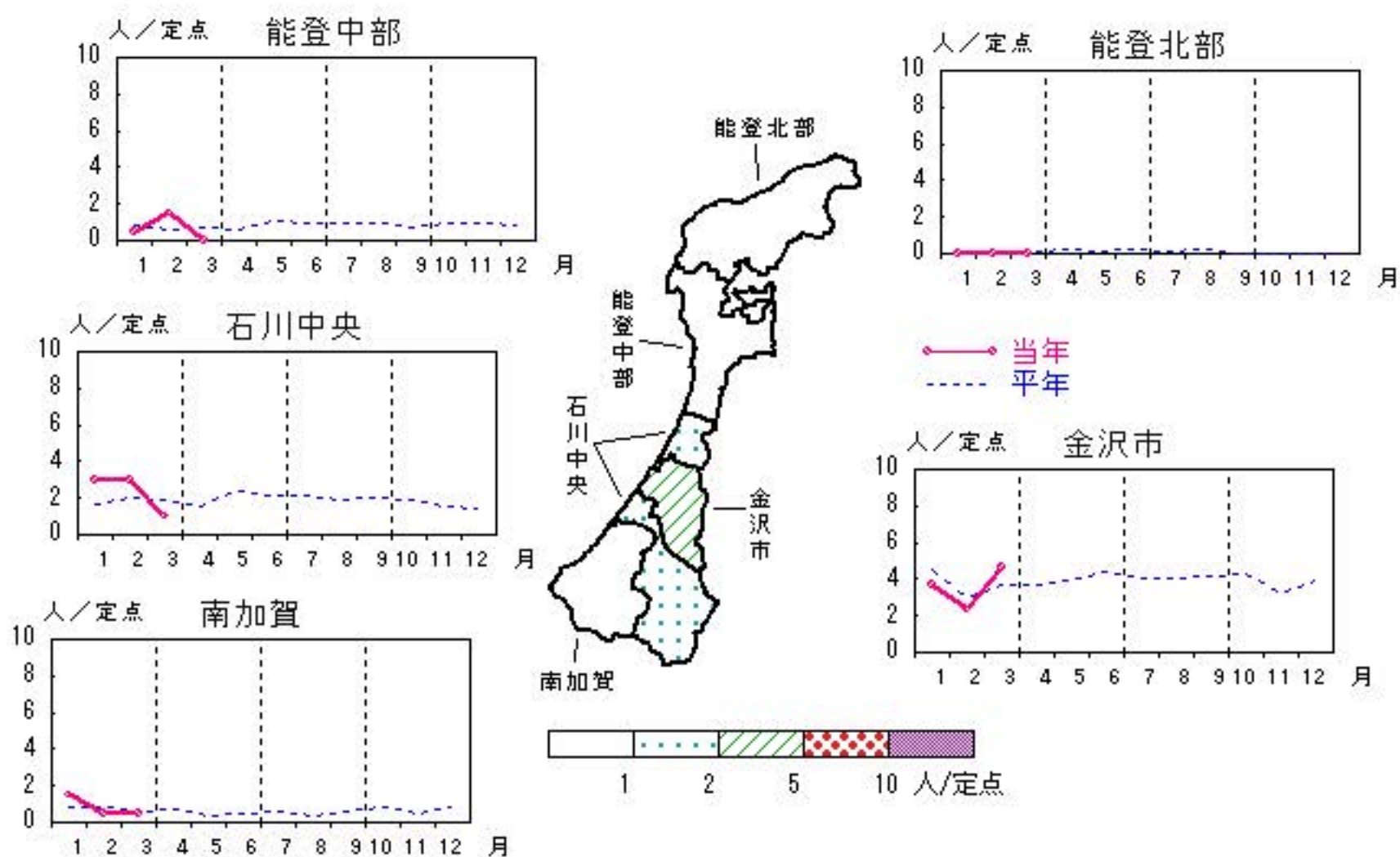
石川県感染症情報センター

# 性器クラミジア感染症

2016年11月～2017年3月

上段: 定点からの患者報告数  
下段: 定点あたりの患者数

	11月	12月	1月	2月	3月
石川県	12 <b>1.20</b>	24 <b>2.40</b>	21 <b>2.10</b>	17 <b>1.70</b>	17 <b>1.70</b>
金沢市	7 <b>2.33</b>	15 <b>5.00</b>	11 <b>3.67</b>	7 <b>2.33</b>	14 <b>4.67</b>
南加賀	0 <b>0.00</b>	2 <b>1.00</b>	3 <b>1.50</b>	1 <b>0.50</b>	1 <b>0.50</b>
石川中央	5 <b>2.50</b>	6 <b>3.00</b>	6 <b>3.00</b>	6 <b>3.00</b>	2 <b>1.00</b>
能登中部	0 <b>0.00</b>	1 <b>0.50</b>	1 <b>0.50</b>	3 <b>1.50</b>	0 <b>0.00</b>
能登北部	0 <b>0.00</b>	0 <b>0.00</b>	0 <b>0.00</b>	0 <b>0.00</b>	0 <b>0.00</b>

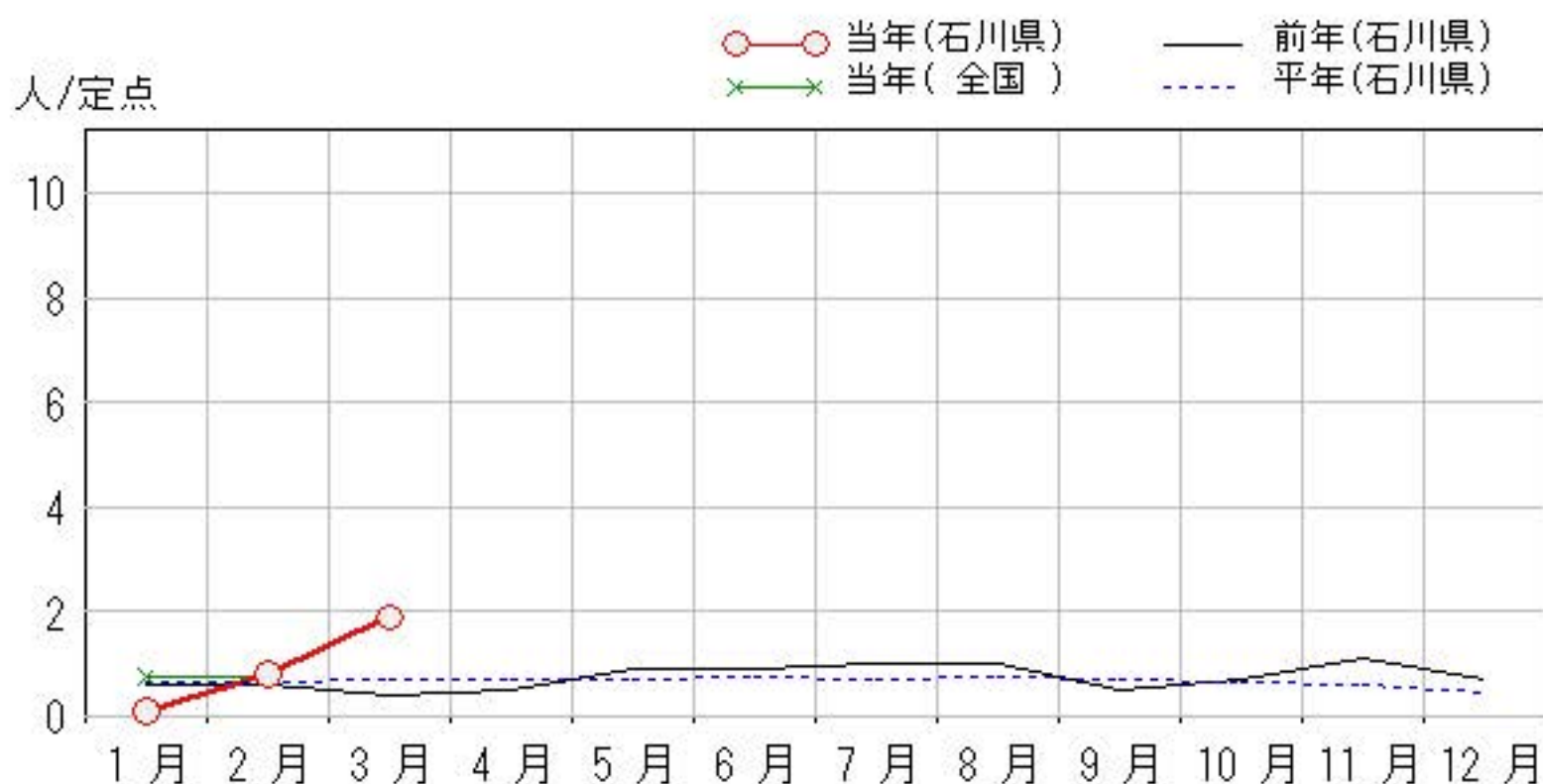
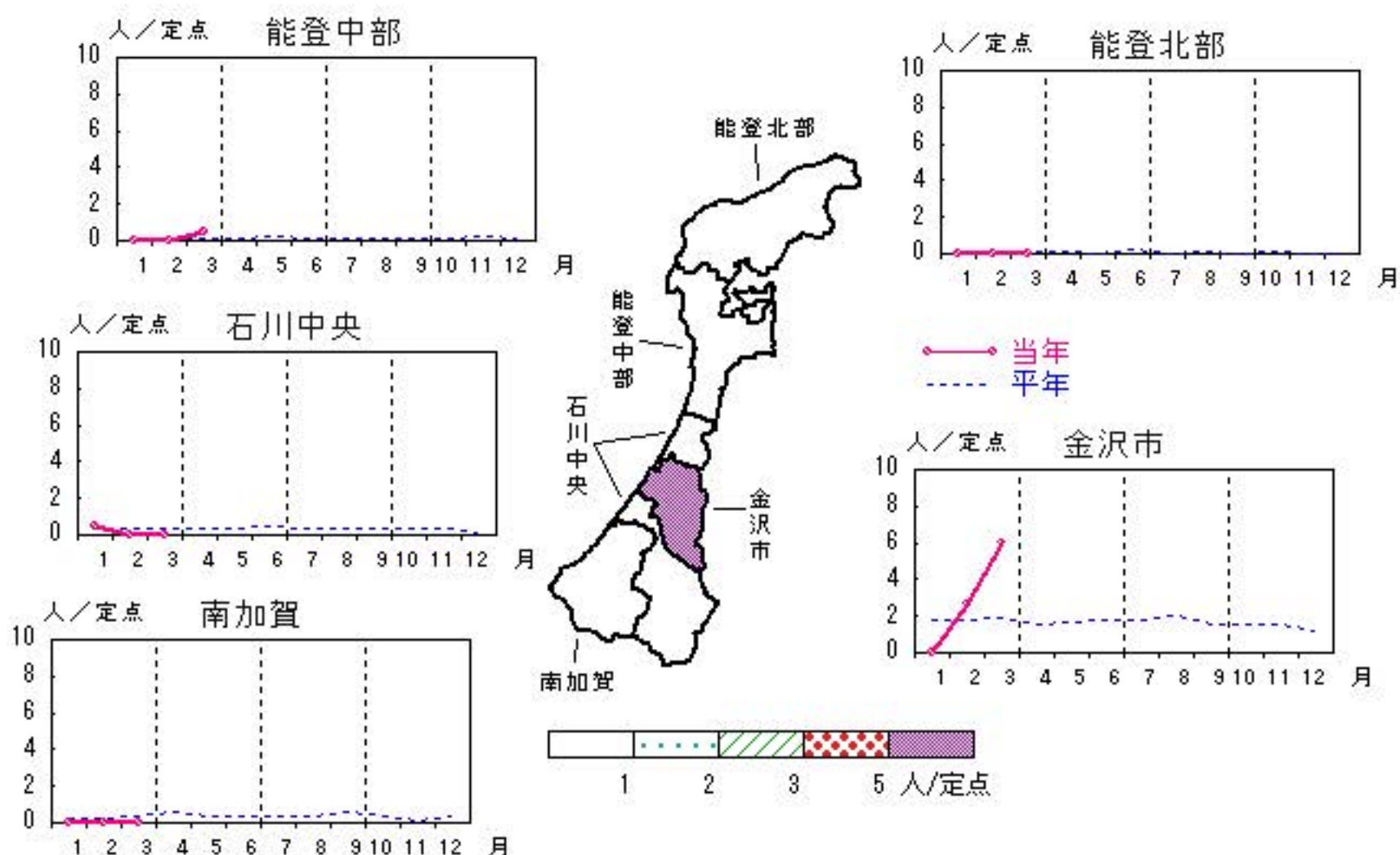


# 性器ヘルペスウィルス感染症

2016年11月～2017年3月

上段:定点からの患者報告数  
下段:定点あたりの患者数

	11月	12月	1月	2月	3月
石川県	11 <b>1.10</b>	7 <b>0.70</b>	1 <b>0.10</b>	8 <b>0.80</b>	19 <b>1.90</b>
金沢市	8 <b>2.67</b>	6 <b>2.00</b>	0 <b>0.00</b>	8 <b>2.67</b>	18 <b>6.00</b>
南加賀	0 <b>0.00</b>	1 <b>0.50</b>	0 <b>0.00</b>	0 <b>0.00</b>	0 <b>0.00</b>
石川中央	2 <b>1.00</b>	0 <b>0.00</b>	1 <b>0.50</b>	0 <b>0.00</b>	0 <b>0.00</b>
能登中部	1 <b>0.50</b>	0 <b>0.00</b>	0 <b>0.00</b>	0 <b>0.00</b>	1 <b>0.50</b>
能登北部	0 <b>0.00</b>	0 <b>0.00</b>	0 <b>0.00</b>	0 <b>0.00</b>	0 <b>0.00</b>

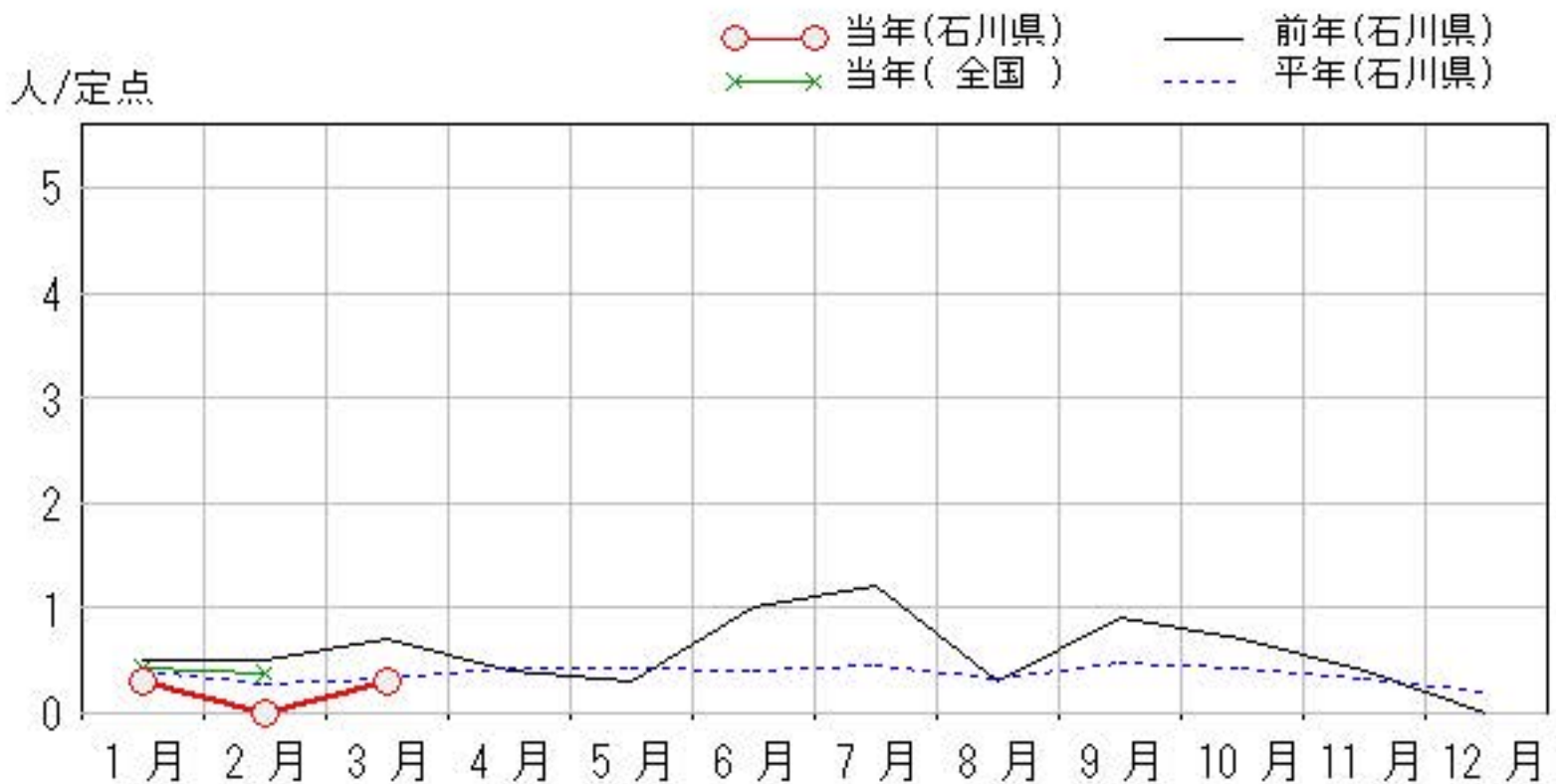
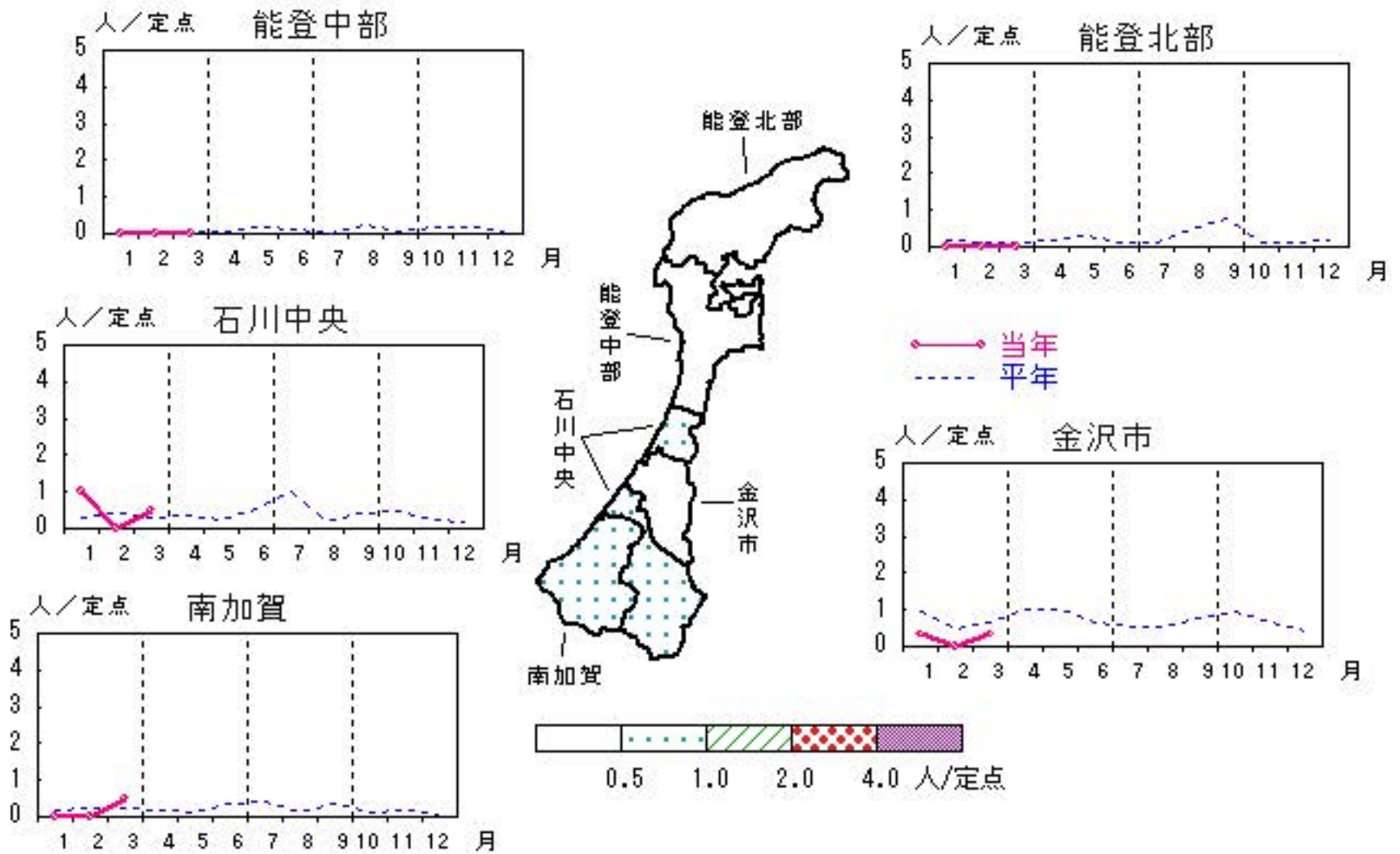


# 尖圭コンジローマ

2016年11月～2017年3月

上段: 定点からの患者報告数  
下段: 定点あたりの患者数

	11月	12月	1月	2月	3月
石川県	4 <b>0.40</b>	0 <b>0.00</b>	3 <b>0.30</b>	0 <b>0.00</b>	3 <b>0.30</b>
金沢市	4 <b>1.33</b>	0 <b>0.00</b>	1 <b>0.33</b>	0 <b>0.00</b>	1 <b>0.33</b>
南加賀	0 <b>0.00</b>	0 <b>0.00</b>	0 <b>0.00</b>	0 <b>0.00</b>	1 <b>0.50</b>
石川中央	0 <b>0.00</b>	0 <b>0.00</b>	2 <b>1.00</b>	0 <b>0.00</b>	1 <b>0.50</b>
能登中部	0 <b>0.00</b>	0 <b>0.00</b>	0 <b>0.00</b>	0 <b>0.00</b>	0 <b>0.00</b>
能登北部	0 <b>0.00</b>	0 <b>0.00</b>	0 <b>0.00</b>	0 <b>0.00</b>	0 <b>0.00</b>

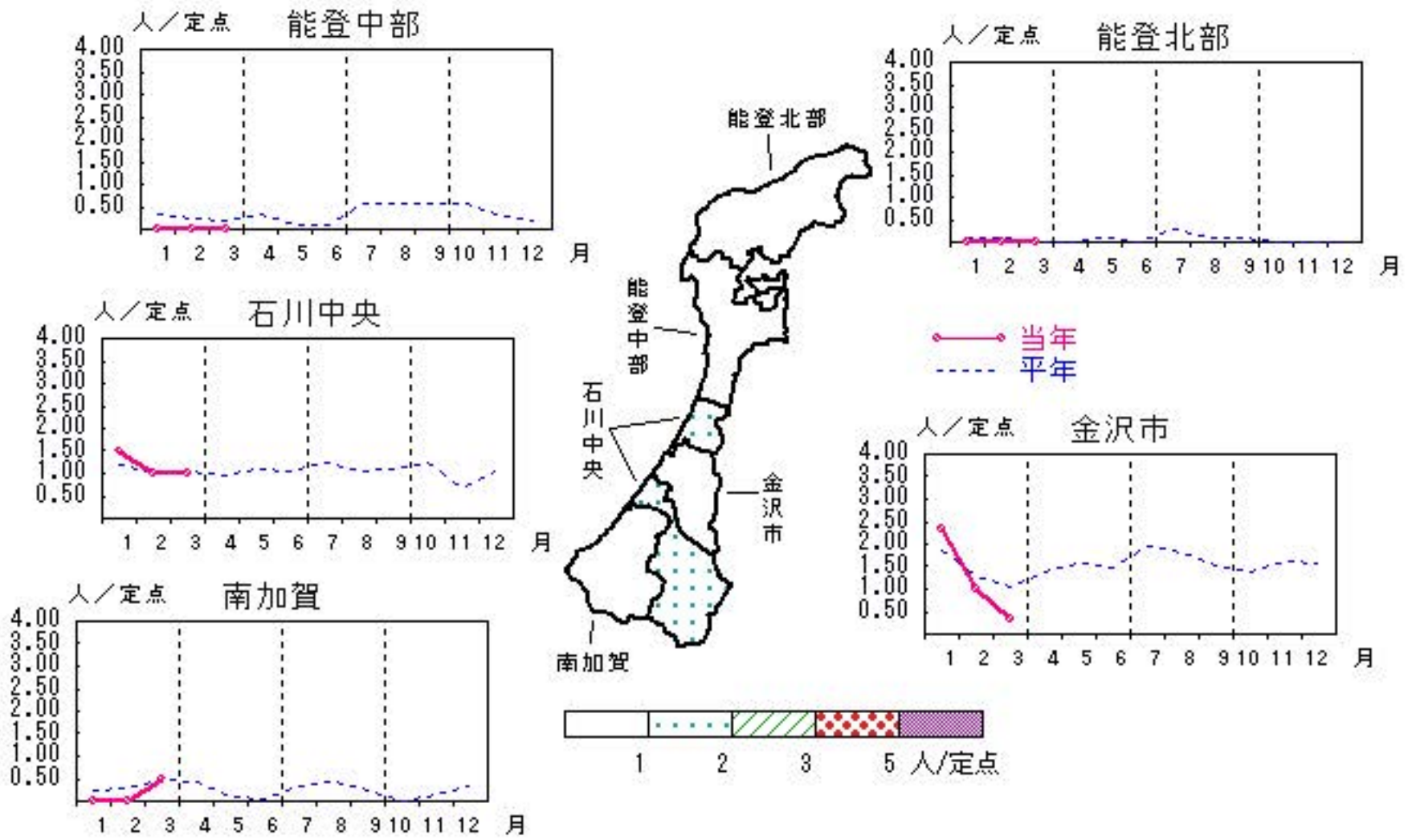


# 淋菌感染症

2016年11月～2017年3月

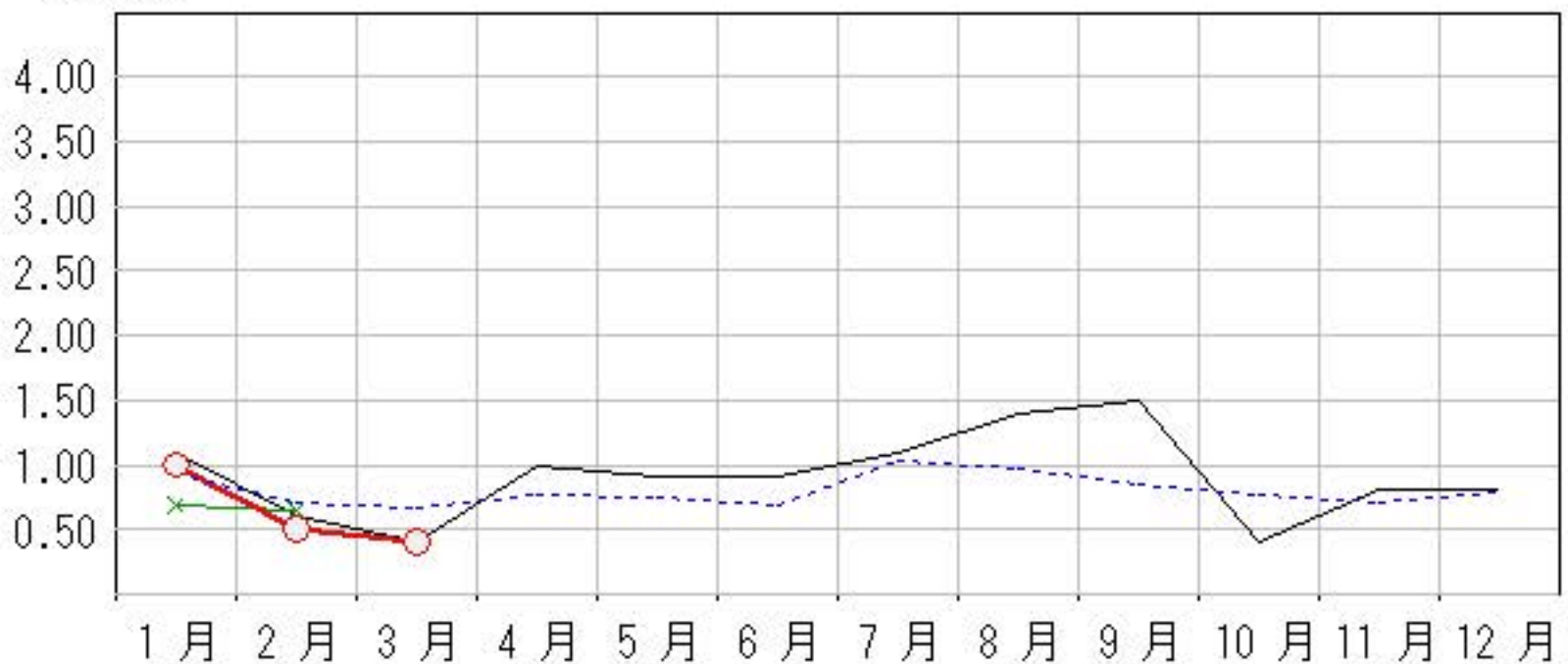
上段:定点からの患者報告数  
下段:定点あたりの患者数

	11月	12月	1月	2月	3月
石川県	8 <b>0.80</b>	8 <b>0.80</b>	10 <b>1.00</b>	5 <b>0.50</b>	4 <b>0.40</b>
金沢市	5 <b>1.67</b>	3 <b>1.00</b>	7 <b>2.33</b>	3 <b>1.00</b>	1 <b>0.33</b>
南加賀	0 <b>0.00</b>	2 <b>1.00</b>	0 <b>0.00</b>	0 <b>0.00</b>	1 <b>0.50</b>
石川中央	3 <b>1.50</b>	3 <b>1.50</b>	3 <b>1.50</b>	2 <b>1.00</b>	2 <b>1.00</b>
能登中部	0 <b>0.00</b>	0 <b>0.00</b>	0 <b>0.00</b>	0 <b>0.00</b>	0 <b>0.00</b>
能登北部	0 <b>0.00</b>	0 <b>0.00</b>	0 <b>0.00</b>	0 <b>0.00</b>	0 <b>0.00</b>



人/定点

○—○ 当年(石川県)      — 前年(石川県)  
×—× 当年(全国)      - - - 平年(石川県)

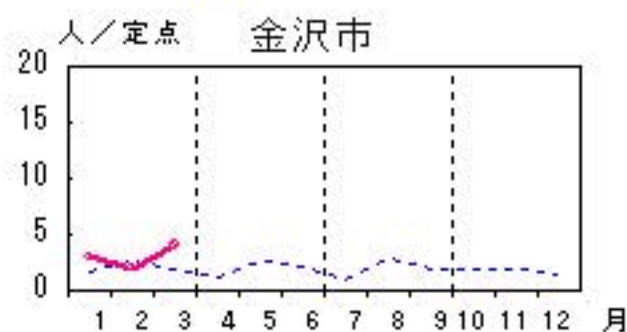
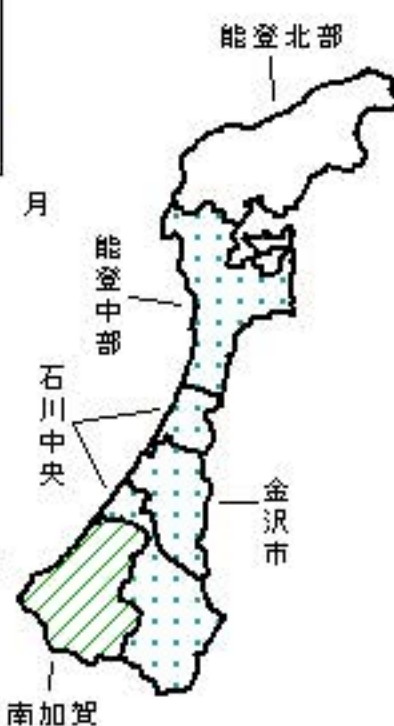
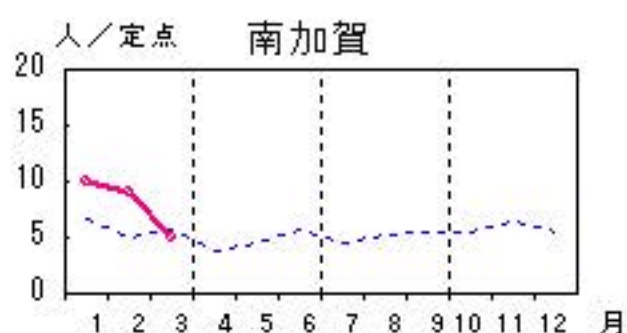
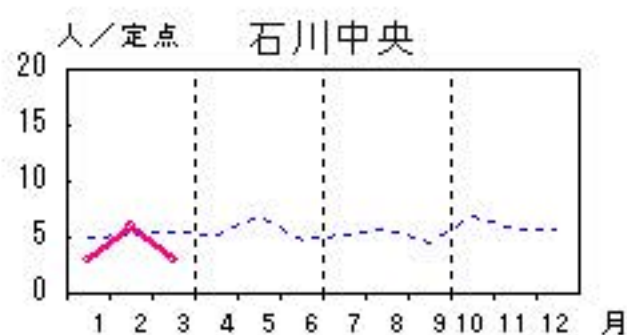
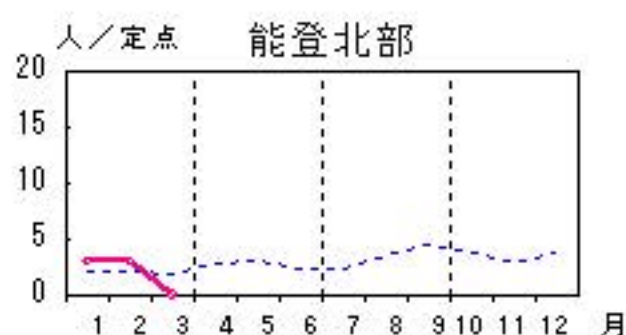
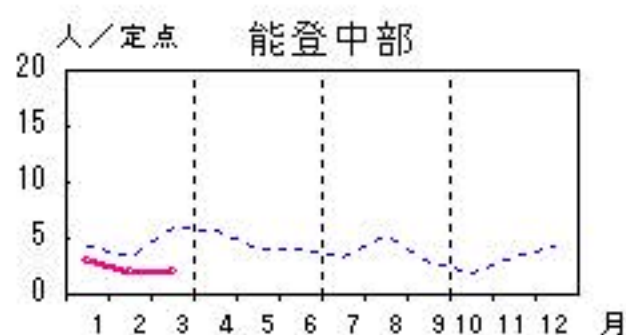


# メチシリン耐性黄色ブドウ球菌感染症

2016年11月～2017年3月

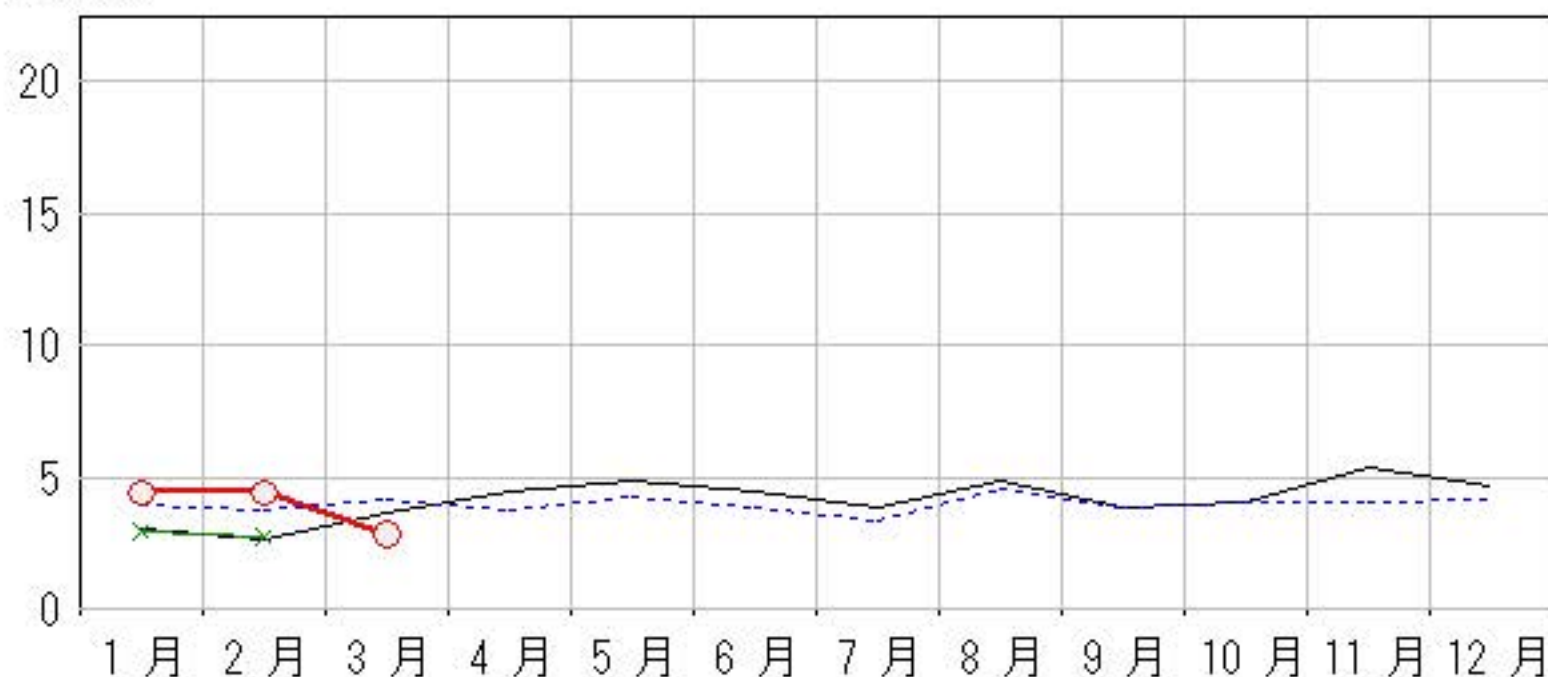
上段:定点からの患者報告数  
下段:定点あたりの患者数

	11月	12月	1月	2月	3月
石川県	27 <b>5.40</b>	23 <b>4.60</b>	22 <b>4.40</b>	22 <b>4.40</b>	14 <b>2.80</b>
金沢市	3 <b>3.00</b>	4 <b>4.00</b>	3 <b>3.00</b>	2 <b>2.00</b>	4 <b>4.00</b>
南加賀	12 <b>12.00</b>	6 <b>6.00</b>	10 <b>10.00</b>	9 <b>9.00</b>	5 <b>5.00</b>
石川中央	5 <b>5.00</b>	9 <b>9.00</b>	3 <b>3.00</b>	6 <b>6.00</b>	3 <b>3.00</b>
能登中部	2 <b>2.00</b>	2 <b>2.00</b>	3 <b>3.00</b>	2 <b>2.00</b>	2 <b>2.00</b>
能登北部	5 <b>5.00</b>	2 <b>2.00</b>	3 <b>3.00</b>	3 <b>3.00</b>	0 <b>0.00</b>



人/定点

○ 当年(石川県)      — 前年(石川県)  
× 当年(全国)      - - - 平年(石川県)





疾病別・年齢階級別報告患者数

2017年 3月(石川県)

	性器クラミジア感染症	性感器ヘルペスウイルス感染症	尖圭コンジローマ	淋菌感染症	ブドウ球菌耐性黄色メチシリン感染症	球菌感染症	ペニシリン耐性肺炎	薬剤耐性緑膿菌感染症
計	17	19	3	4	14			
0歳					2			
1歳～4歳					1			
5歳～9歳								
10歳～14歳								
15歳～19歳	2	1						
20歳～24歳	7	2		1				
25歳～29歳	1	1	2	1	1			
30歳～34歳		4	1	1				
35歳～39歳	2	3			2			
40歳～44歳	1			1	1			
45歳～49歳	1	2						
50歳～54歳	2	4			1			
55歳～59歳	1				1			
60歳～64歳					1			
65歳～69歳								
70歳以上		2			4			



