

# 感染症発生動向調査（月報）の保健所別発生状況

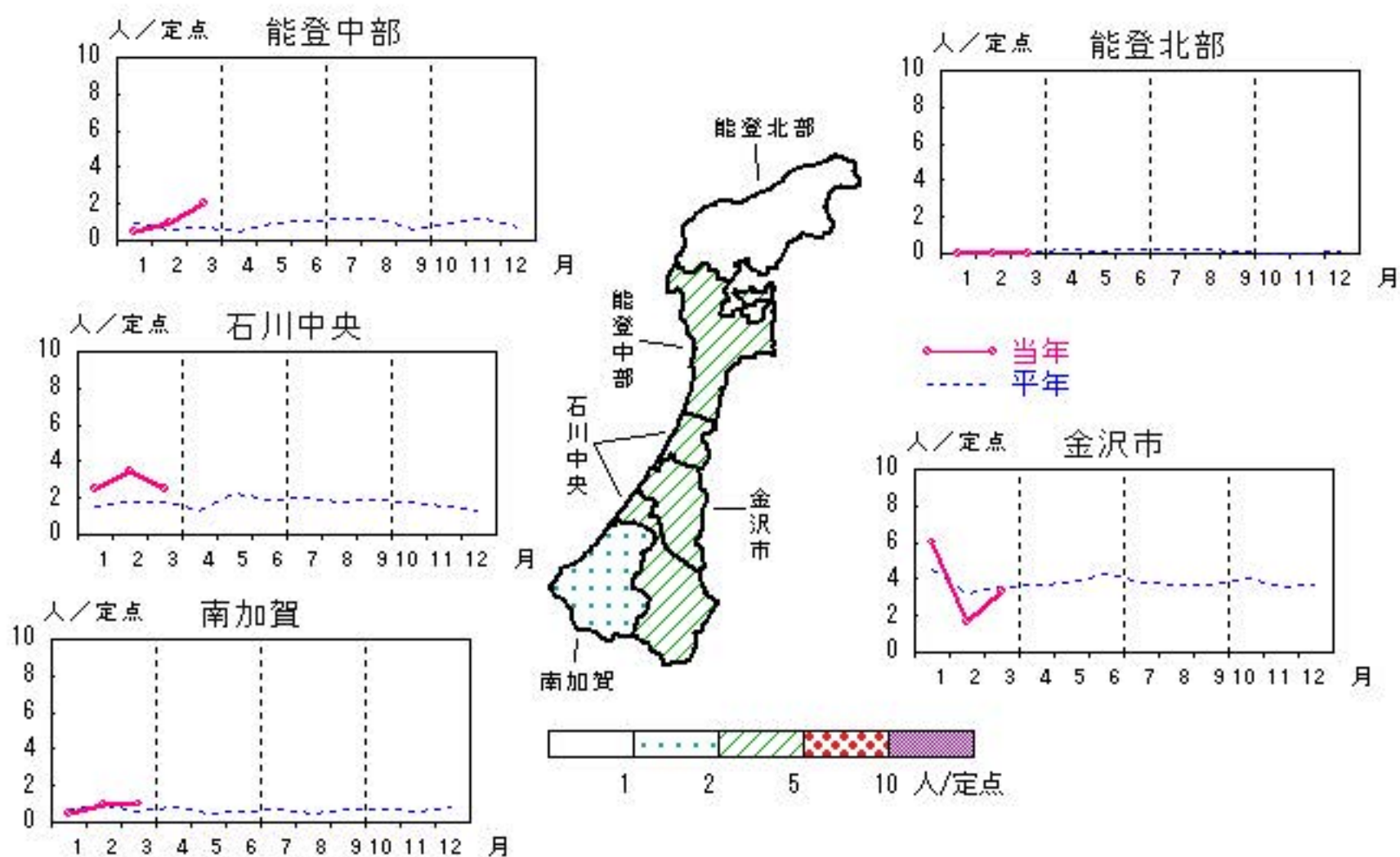
	調査対象期間					定点当り					備考
	先月 2月	今月 3月	増減	前年同月	今月 (3月)	南加賀 定点2	石川中央 金沢市 定点3	石川中央 定点2	能登中 定点2	能登北 定点1	
1 性器クラミジア感染症	16	21	5	1.9	2.1	→	↑	↓	↑		新:今月新たに報告あり
2 性器ヘルペスウイルス感染症	6	4	△2	0.9	0.4	新	↓				
3 尖圭コンジローマ	5	7	2	0.5	0.7	新	↑	→			
4 淋菌感染症	6	4	△2	0.4	0.4	▽	▽	↓	新		
											矢印:先月に引き続き報告あり ↑増加 ↓減少 →同数 ▽先月報告あり今月報告なし
						南加賀 定点1	金沢市 定点1	石川中央 定点1	能登中 定点1	能登北 定点1	
5 メチシリン耐性黄色ブドウ球菌感染症	13	18	5	3.8	3.6	↓	↑	→	新	↑	
6 ペニシリン耐性肺炎球菌感染症	1	1	—	0.6	0.2		→				
7 薬剤耐性緑膿菌感染症	—	—	—	—	—						
合計	47	55	8								

# 性器クラミジア感染症

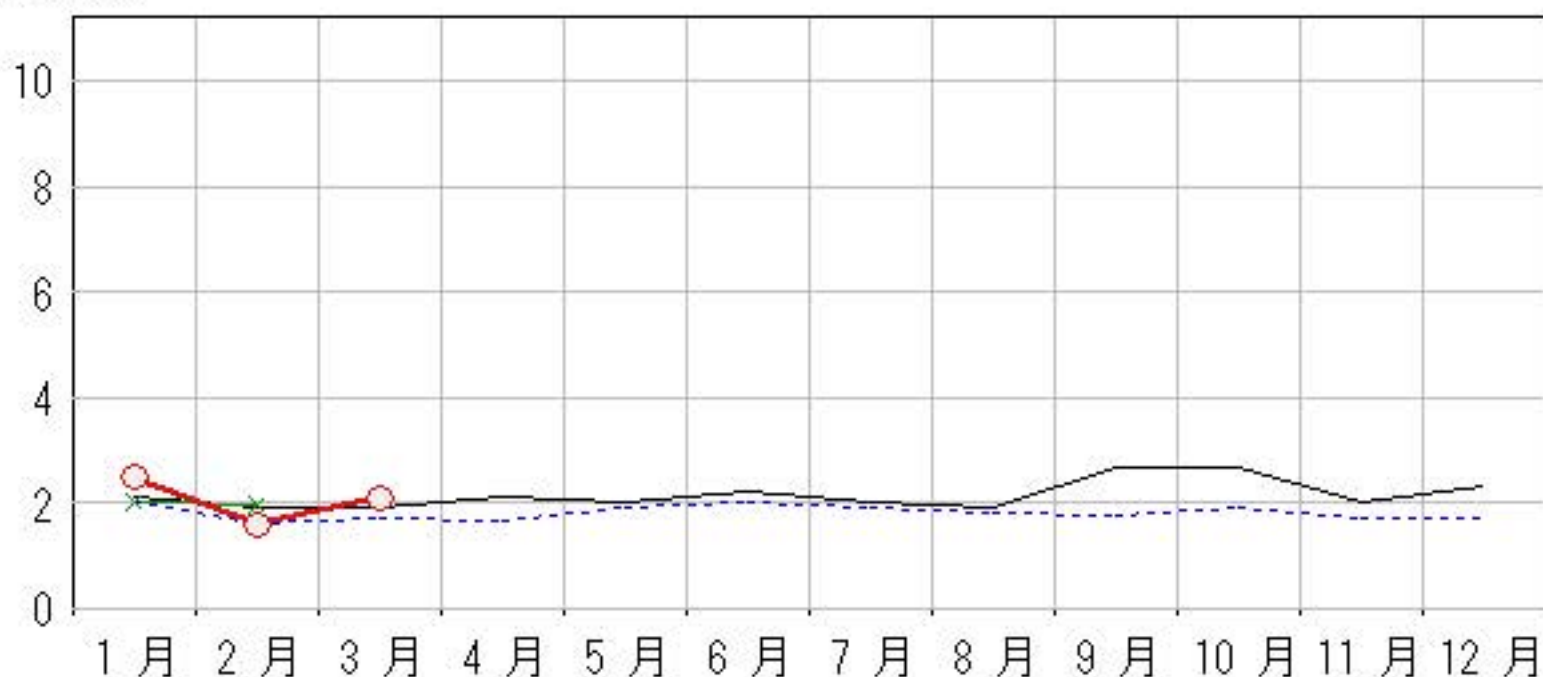
2015年11月～2016年3月

上段: 定点からの患者報告数  
下段: 定点あたりの患者数

	11月	12月	1月	2月	3月
石川県	20 <b>2.00</b>	23 <b>2.30</b>	25 <b>2.50</b>	16 <b>1.60</b>	21 <b>2.10</b>
金沢市	12 <b>4.00</b>	14 <b>4.67</b>	18 <b>6.00</b>	5 <b>1.67</b>	10 <b>3.33</b>
南加賀	2 <b>1.00</b>	4 <b>2.00</b>	1 <b>0.50</b>	2 <b>1.00</b>	2 <b>1.00</b>
石川中央	4 <b>2.00</b>	4 <b>2.00</b>	5 <b>2.50</b>	7 <b>3.50</b>	5 <b>2.50</b>
能登中部	2 <b>1.00</b>	1 <b>0.50</b>	1 <b>0.50</b>	2 <b>1.00</b>	4 <b>2.00</b>
能登北部	0 <b>0.00</b>	0 <b>0.00</b>	0 <b>0.00</b>	0 <b>0.00</b>	0 <b>0.00</b>



人/定点

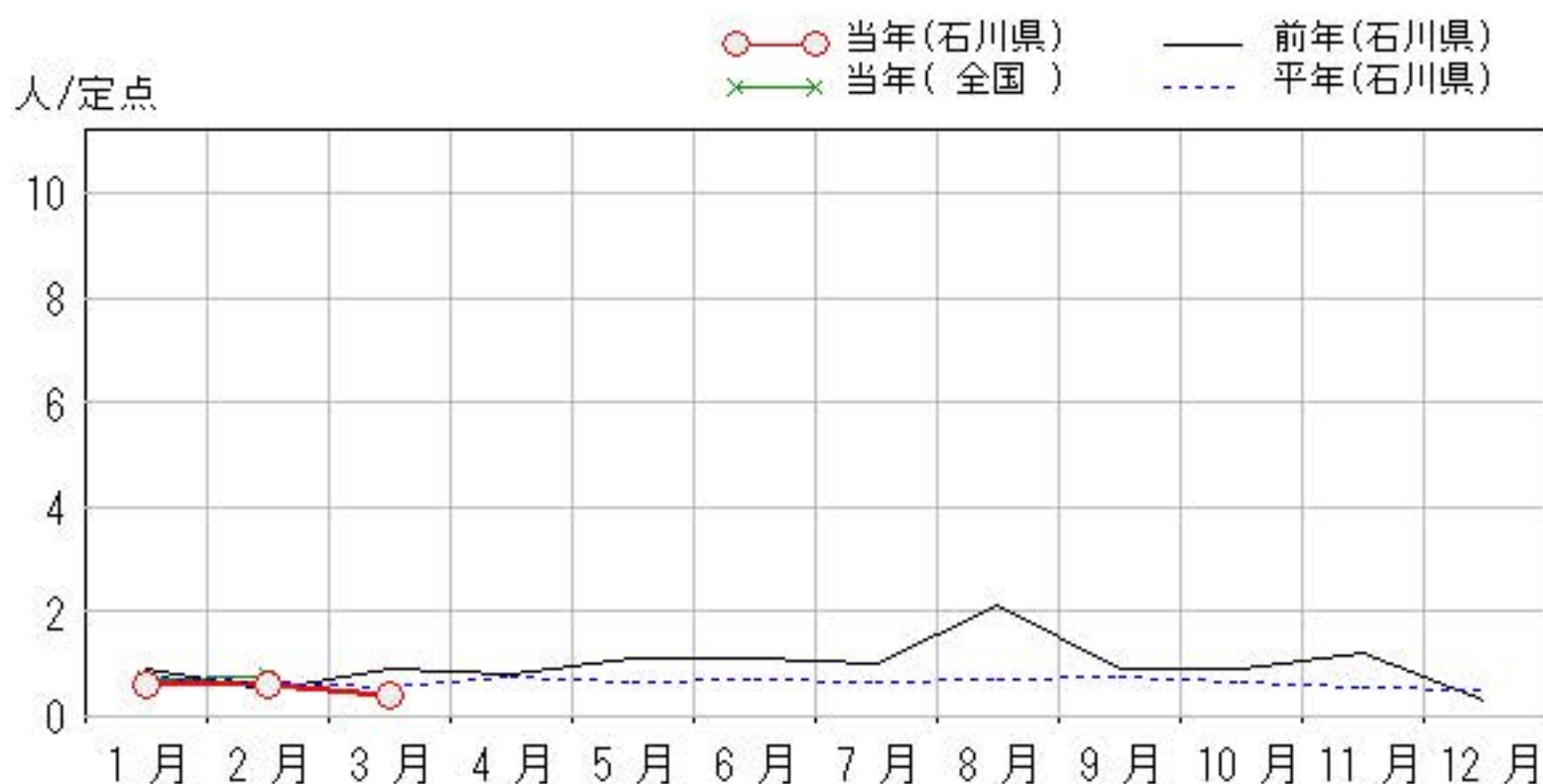
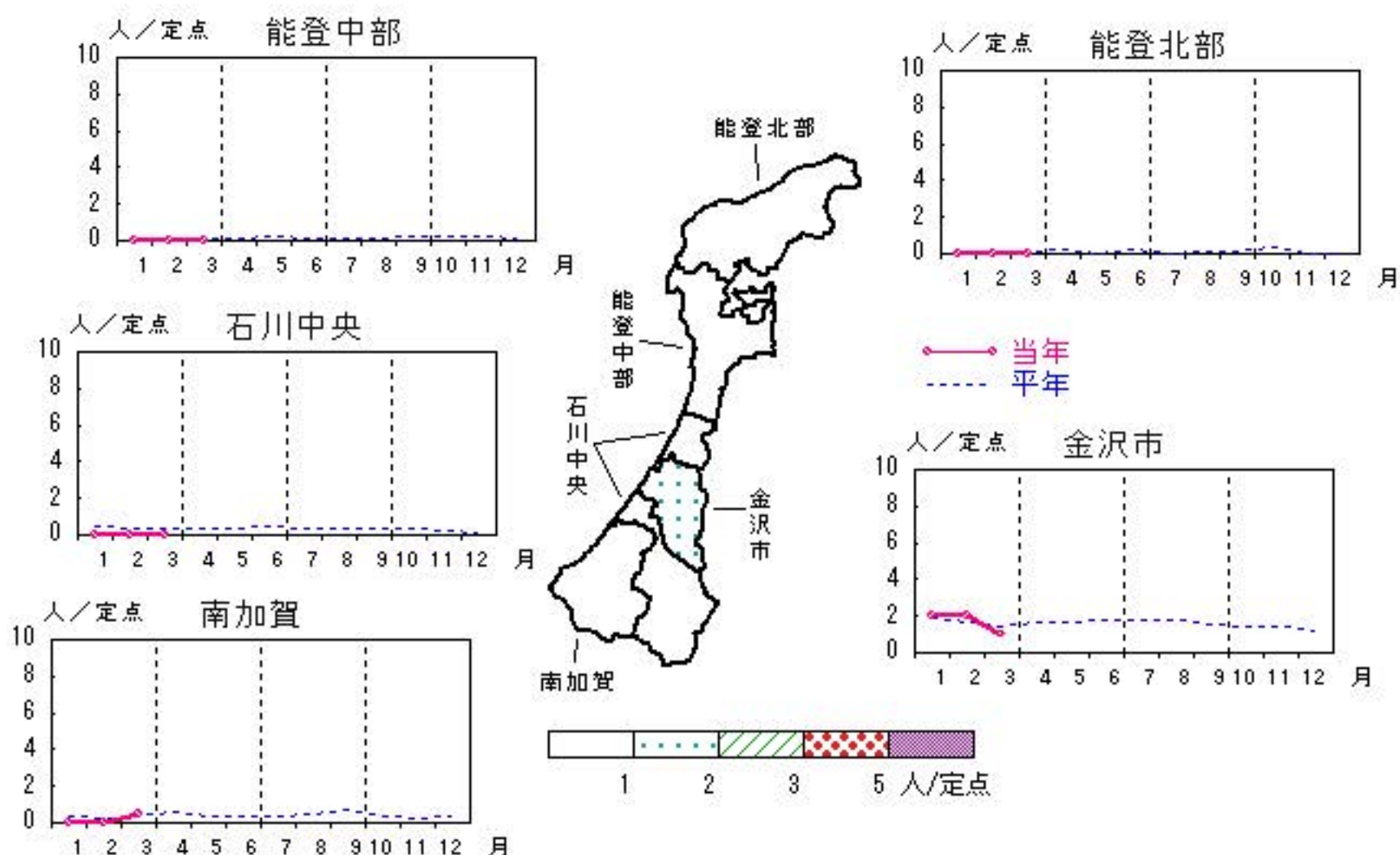


# 性器ヘルペスウイルス感染症

2015年11月～2016年3月

上段:定点からの患者報告数  
下段:定点あたりの患者数

	11月	12月	1月	2月	3月
石川県	12 <b>1.20</b>	3 <b>0.30</b>	6 <b>0.60</b>	6 <b>0.60</b>	4 <b>0.40</b>
金沢市	11 <b>3.67</b>	2 <b>0.67</b>	6 <b>2.00</b>	6 <b>2.00</b>	3 <b>1.00</b>
南加賀	1 <b>0.50</b>	1 <b>0.50</b>	0 <b>0.00</b>	0 <b>0.00</b>	1 <b>0.50</b>
石川中央	0 <b>0.00</b>	0 <b>0.00</b>	0 <b>0.00</b>	0 <b>0.00</b>	0 <b>0.00</b>
能登中部	0 <b>0.00</b>	0 <b>0.00</b>	0 <b>0.00</b>	0 <b>0.00</b>	0 <b>0.00</b>
能登北部	0 <b>0.00</b>	0 <b>0.00</b>	0 <b>0.00</b>	0 <b>0.00</b>	0 <b>0.00</b>



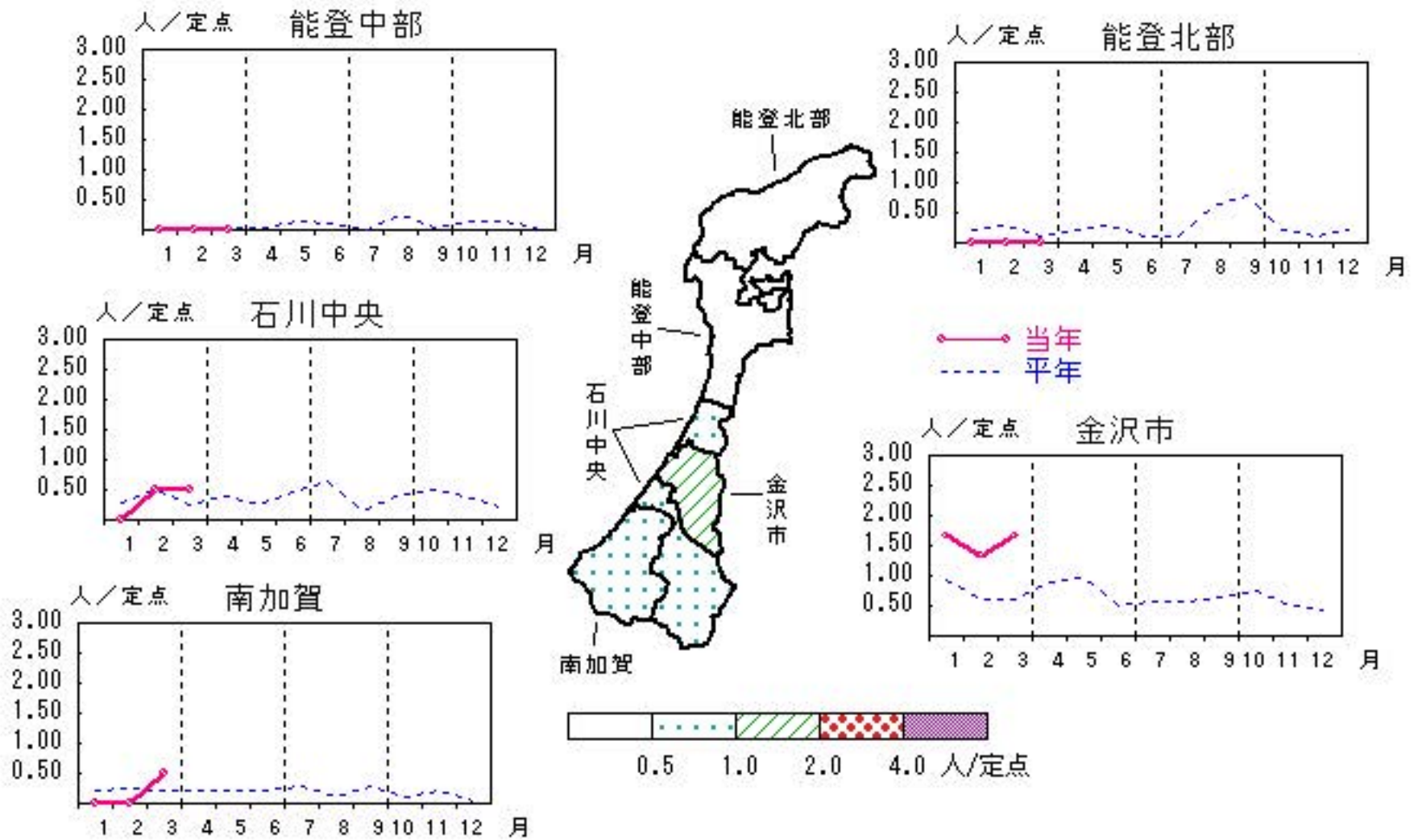


# 尖圭コンジローマ

2015年11月～2016年3月

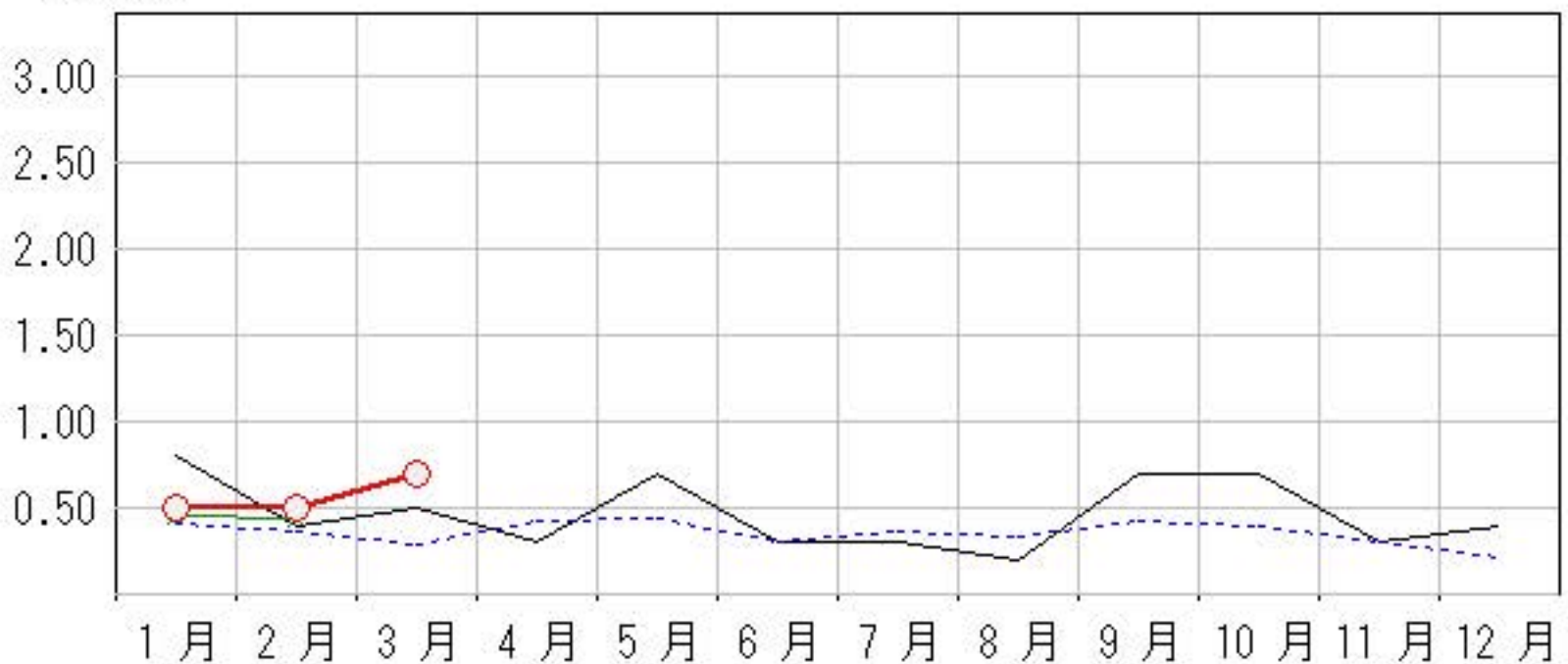
上段: 定点からの患者報告数  
下段: 定点あたりの患者数

	11月	12月	1月	2月	3月
石川県	3 <b>0.30</b>	4 <b>0.40</b>	5 <b>0.50</b>	5 <b>0.50</b>	7 <b>0.70</b>
金沢市	1 <b>0.33</b>	2 <b>0.67</b>	5 <b>1.67</b>	4 <b>1.33</b>	5 <b>1.67</b>
南加賀	0 <b>0.00</b>	0 <b>0.00</b>	0 <b>0.00</b>	0 <b>0.00</b>	1 <b>0.50</b>
石川中央	1 <b>0.50</b>	1 <b>0.50</b>	0 <b>0.00</b>	1 <b>0.50</b>	1 <b>0.50</b>
能登中部	1 <b>0.50</b>	1 <b>0.50</b>	0 <b>0.00</b>	0 <b>0.00</b>	0 <b>0.00</b>
能登北部	0 <b>0.00</b>	0 <b>0.00</b>	0 <b>0.00</b>	0 <b>0.00</b>	0 <b>0.00</b>



人/定点

○—○ 当年(石川県)      — 前年(石川県)  
×—× 当年(全国)      - - - 平年(石川県)

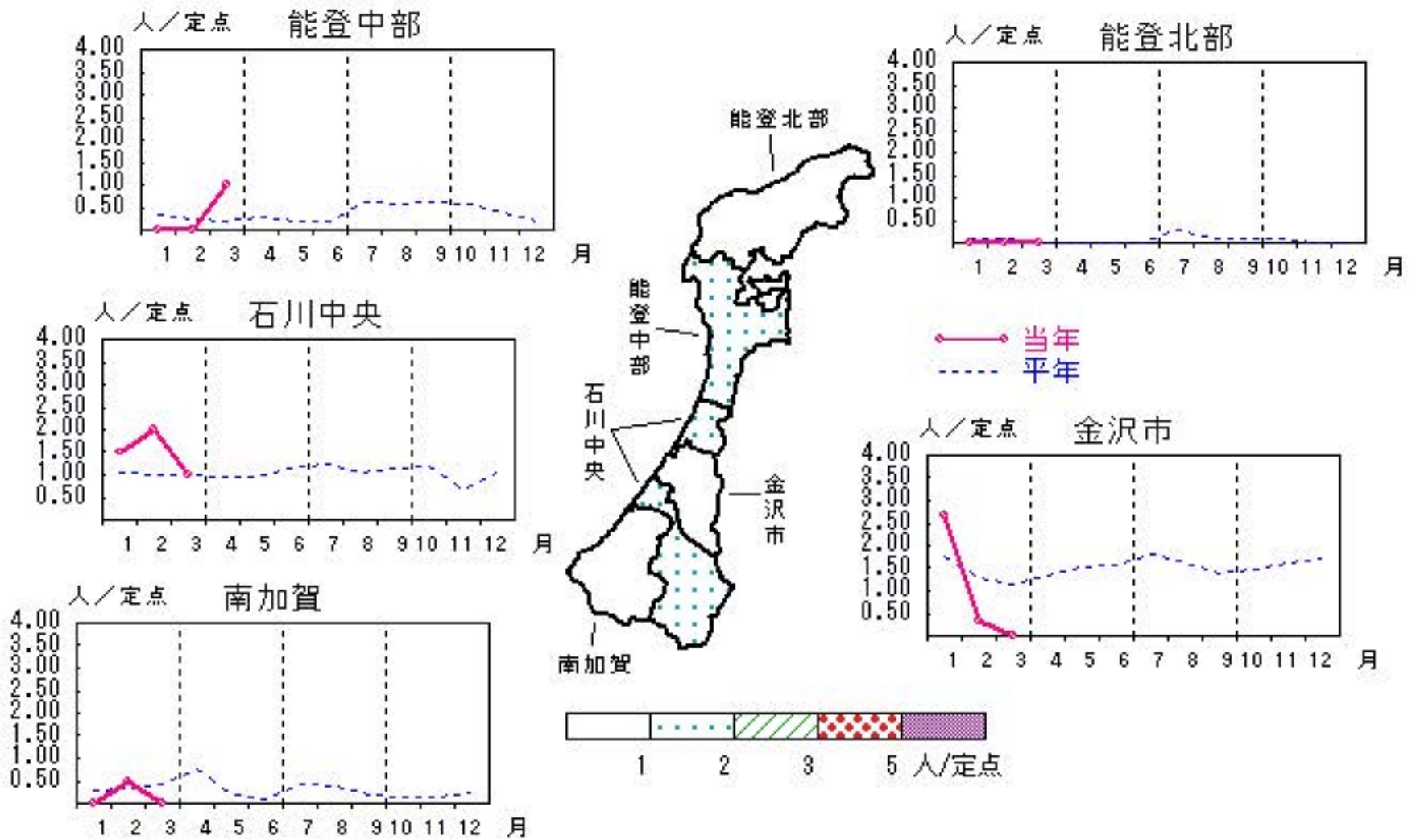


# 淋菌感染症

2015年11月～2016年3月

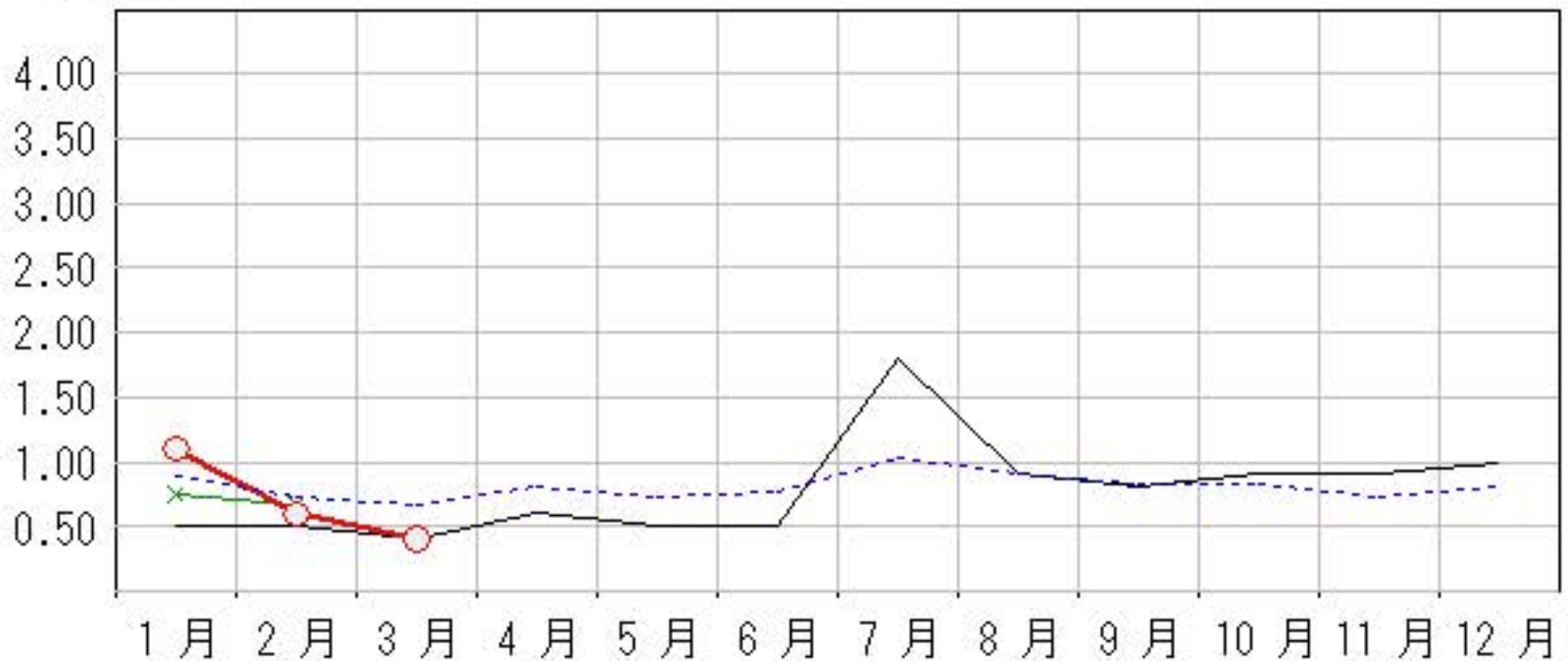
上段:定点からの患者報告数  
下段:定点あたりの患者数

	11月	12月	1月	2月	3月
石川県	9 <b>0.90</b>	10 <b>1.00</b>	11 <b>1.10</b>	6 <b>0.60</b>	4 <b>0.40</b>
金沢市	6 <b>2.00</b>	7 <b>2.33</b>	8 <b>2.67</b>	1 <b>0.33</b>	0 <b>0.00</b>
南加賀	0 <b>0.00</b>	0 <b>0.00</b>	0 <b>0.00</b>	1 <b>0.50</b>	0 <b>0.00</b>
石川中央	1 <b>0.50</b>	3 <b>1.50</b>	3 <b>1.50</b>	4 <b>2.00</b>	2 <b>1.00</b>
能登中部	2 <b>1.00</b>	0 <b>0.00</b>	0 <b>0.00</b>	0 <b>0.00</b>	2 <b>1.00</b>
能登北部	0 <b>0.00</b>	0 <b>0.00</b>	0 <b>0.00</b>	0 <b>0.00</b>	0 <b>0.00</b>



人/定点

○ 当年(石川県)      — 前年(石川県)  
 × 当年(全国)      - - - 平年(石川県)



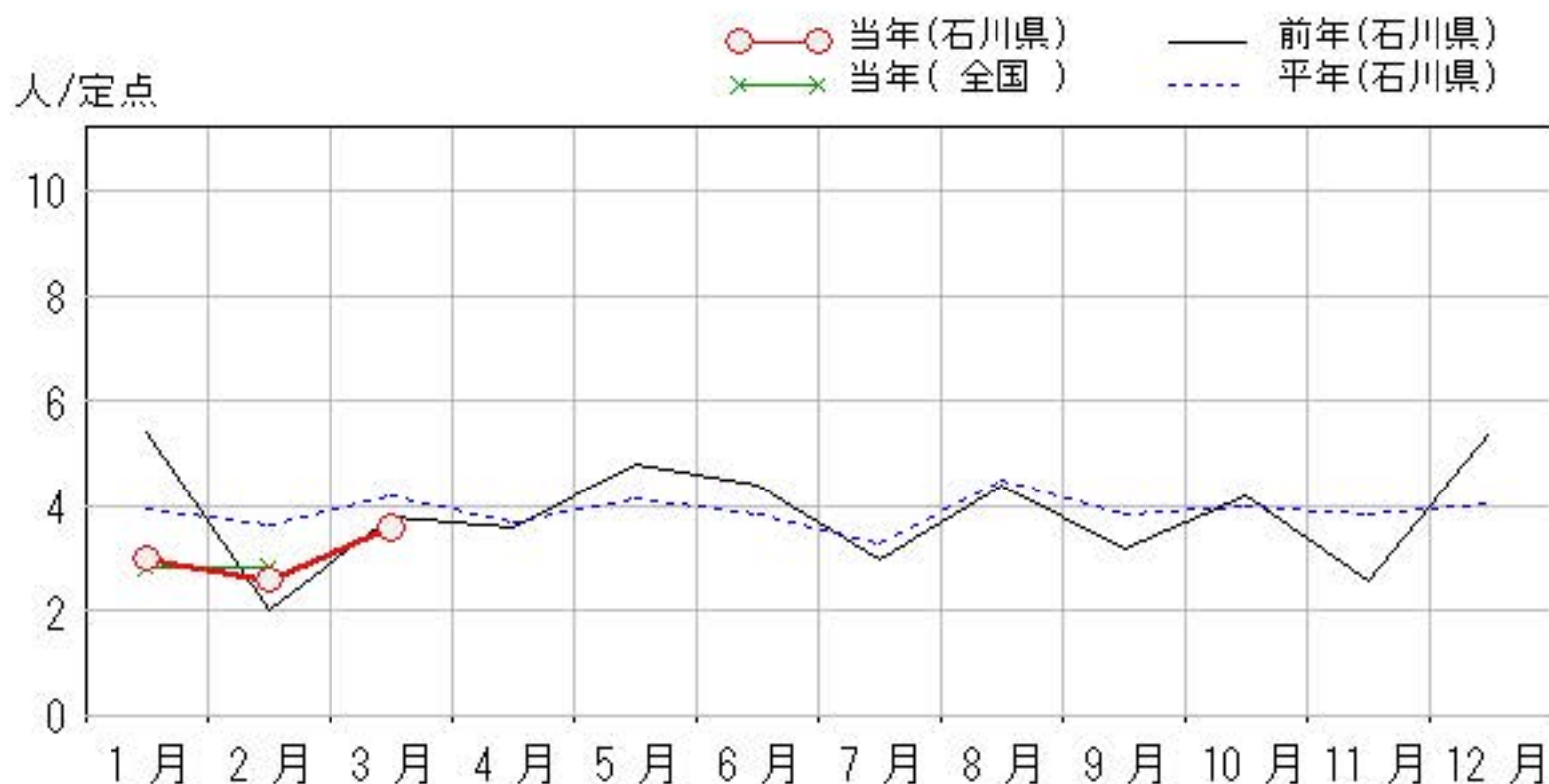
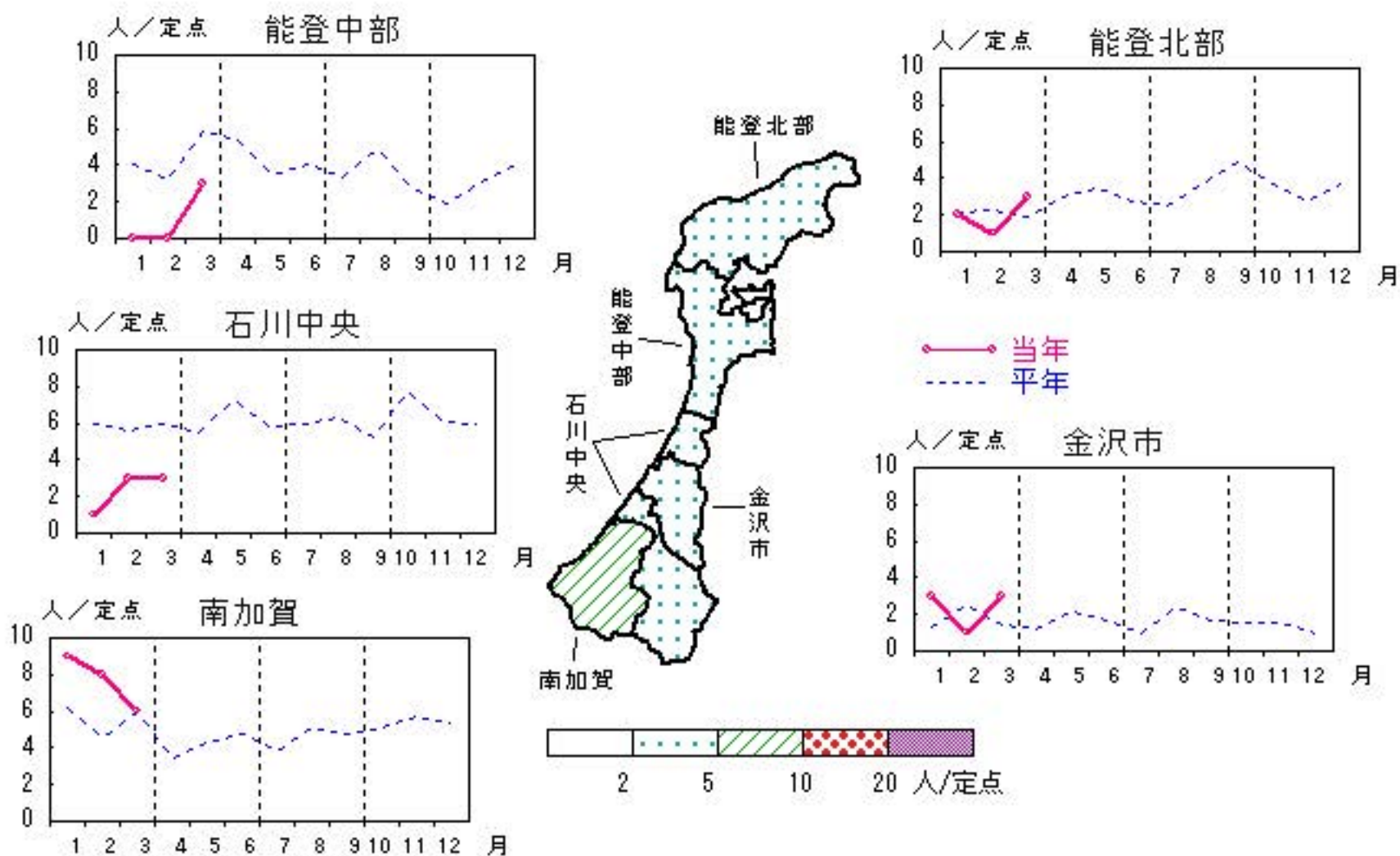


# メチシリン耐性黄色ブドウ球菌感染症

2015年11月～2016年3月

上段: 定点からの患者報告数  
下段: 定点あたりの患者数

	11月	12月	1月	2月	3月
石川県	13 <b>2.60</b>	27 <b>5.40</b>	15 <b>3.00</b>	13 <b>2.60</b>	18 <b>3.60</b>
金沢市	1 <b>1.00</b>	0 <b>0.00</b>	3 <b>3.00</b>	1 <b>1.00</b>	3 <b>3.00</b>
南加賀	4 <b>4.00</b>	8 <b>8.00</b>	9 <b>9.00</b>	8 <b>8.00</b>	6 <b>6.00</b>
石川中央	6 <b>6.00</b>	6 <b>6.00</b>	1 <b>1.00</b>	3 <b>3.00</b>	3 <b>3.00</b>
能登中部	2 <b>2.00</b>	7 <b>7.00</b>	0 <b>0.00</b>	0 <b>0.00</b>	3 <b>3.00</b>
能登北部	0 <b>0.00</b>	6 <b>6.00</b>	2 <b>2.00</b>	1 <b>1.00</b>	3 <b>3.00</b>

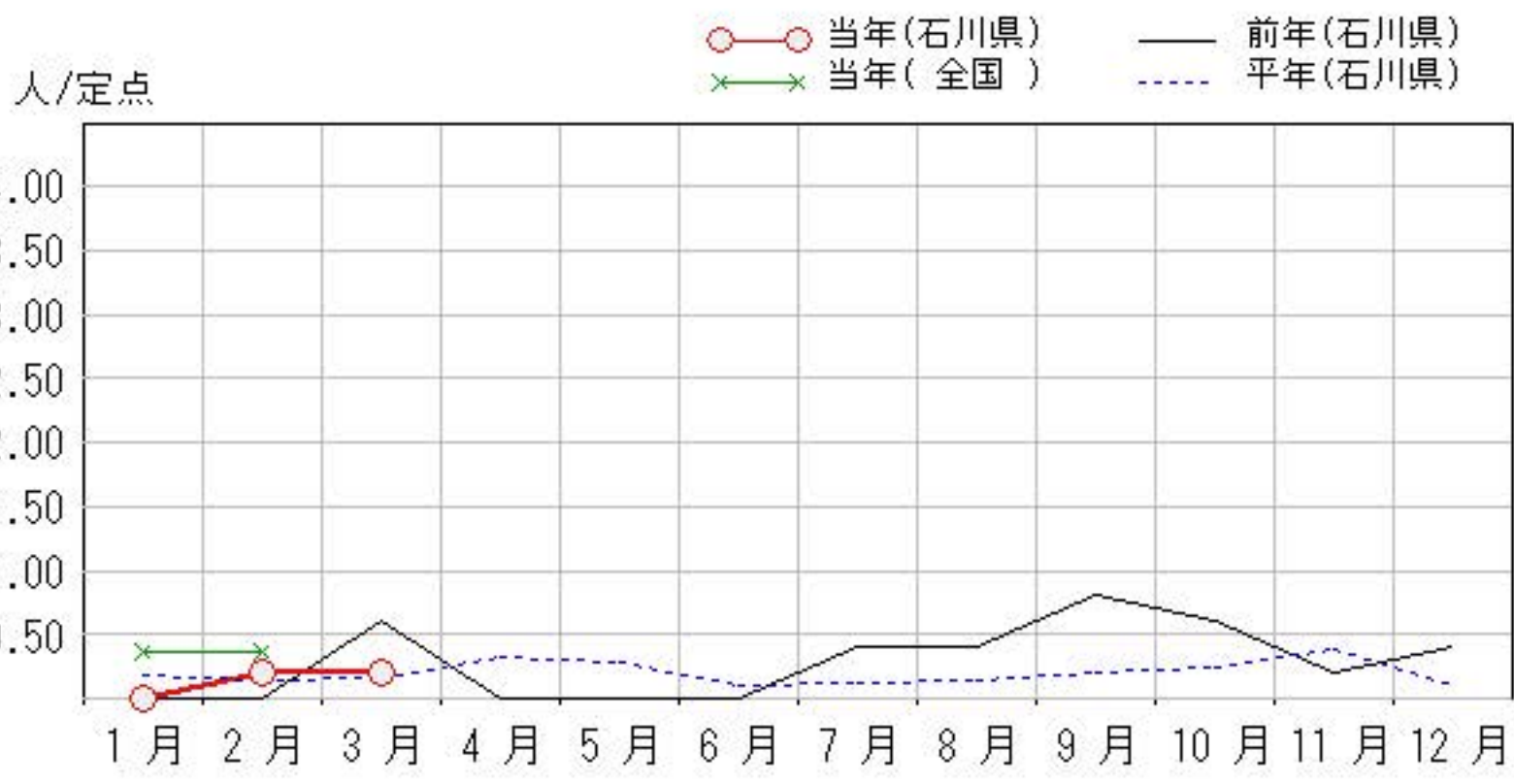
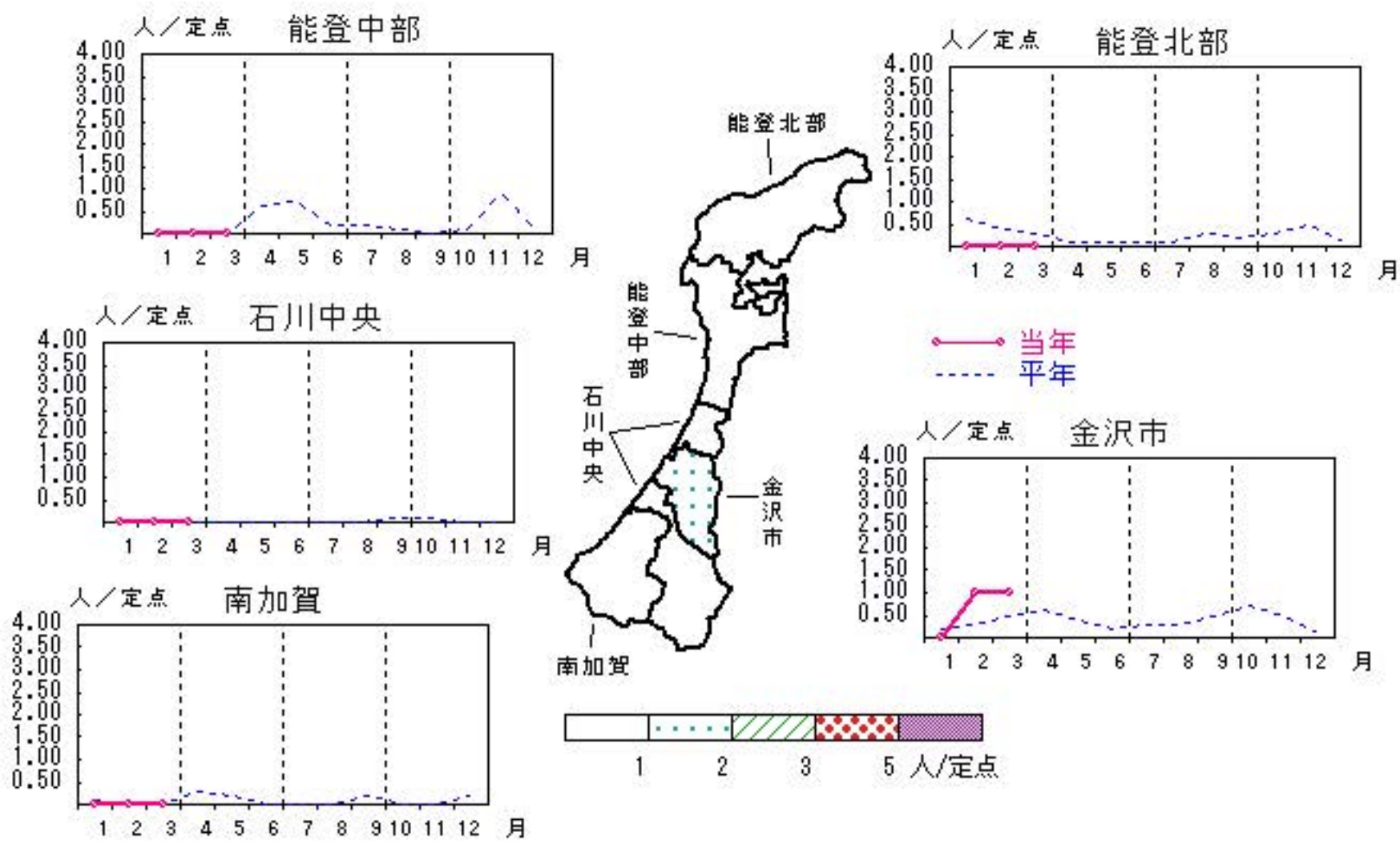


# ペニシリン耐性肺炎球菌感染症

2015年11月～2016年3月

上段:定点からの患者報告数  
下段:定点あたりの患者数

	11月	12月	1月	2月	3月
石川県	1 <b>0.20</b>	2 <b>0.40</b>	0 <b>0.00</b>	1 <b>0.20</b>	1 <b>0.20</b>
金沢市	1 <b>1.00</b>	1 <b>1.00</b>	0 <b>0.00</b>	1 <b>1.00</b>	1 <b>1.00</b>
南加賀	0 <b>0.00</b>	0 <b>0.00</b>	0 <b>0.00</b>	0 <b>0.00</b>	0 <b>0.00</b>
石川中央	0 <b>0.00</b>	0 <b>0.00</b>	0 <b>0.00</b>	0 <b>0.00</b>	0 <b>0.00</b>
能登中部	0 <b>0.00</b>	0 <b>0.00</b>	0 <b>0.00</b>	0 <b>0.00</b>	0 <b>0.00</b>
能登北部	0 <b>0.00</b>	1 <b>1.00</b>	0 <b>0.00</b>	0 <b>0.00</b>	0 <b>0.00</b>



疾病別・年齢階級別報告患者数

2016年 3月(石川県)

	性器クラミジア感染症	性感器ヘルペスウイルス感染症	尖圭コンジローマ	淋菌感染症	ブドウ球菌耐性黄色メチシリン感染症	ペニシリン耐性肺炎球菌感染症	薬剤耐性緑膿菌感染症
計	21	4	7	4	18	1	
0歳							
1歳～4歳							
5歳～9歳							
10歳～14歳							
15歳～19歳	3		1				
20歳～24歳	8		2				
25歳～29歳	2		1				
30歳～34歳	5	1	1	1			
35歳～39歳	2	2	2	1			
40歳～44歳	1	1		2			
45歳～49歳							
50歳～54歳							
55歳～59歳							
60歳～64歳					1		
65歳～69歳					2	1	
70歳以上					15		



<病原細菌検出状況>

病原体検出月別、由来ヒト(保健環境センター・保健所分離分)

2016年3月末 現在報告数

検出病原体	血清型・毒素等	2015	2015	2015	2015	2015	2015	2015	2015	2015	2016	2016	2016						
		4月	5月	6月	7月	8月	9月	10月	11月	12月	1月	2月	3月						
		検	渡	集	検	渡	集	検	渡	集	検	渡	集	検	渡	集	検	渡	集
腸管出血性 大腸菌 (EHEC)	O157:H7(VT1+2)							1			1								
	O157:H7(VT2)																		
	O157:HNM(VT1+2)					1													
	O157:HNM(VT2)				1		1												
	O157:HNT(VT1+2)					2		1											
	O157:HNT(VT2)							1											
	O26:H11(VT1)																		
	O26:HNM(VT1)																		
	O26:HNT(VT1)				2		1												
その他			2		2					1		1		1					
チフス菌																			
パラチフス菌																			
コレラ菌	O1, CT(+)																		
	O139, CT(+)																		
赤痢菌	A亜群(志賀)																		
	B亜群(フレキシネリ)																		
	C亜群(ボイド)																		
	D亜群(ソンネ)									2	1								
	群その他・不明																		
腸炎ビブリオ																			
サルモネラ																			
黄色ブドウ球菌																			
病原大腸菌(EHEC除く)																			
カンピロバクター								2	2	1								1	
ウエルシュ菌																		51	51

検:検出数, 渡:海外渡航分(再掲), 集:集団発生分(再掲)