

## 感 染 症 発 生 動 向 調 査 ( 月 報 ) の 保 健 所 別 発 生 状 況

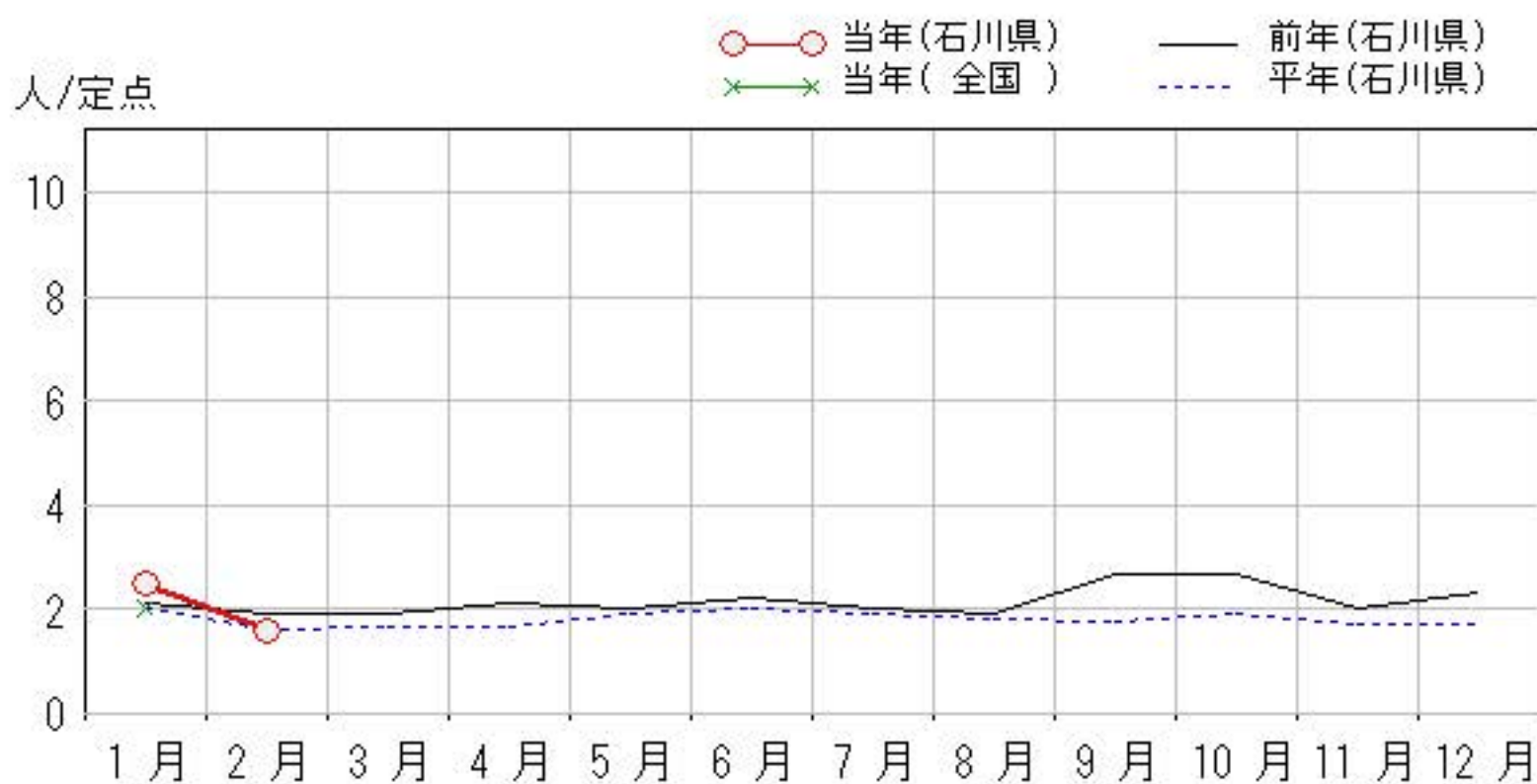
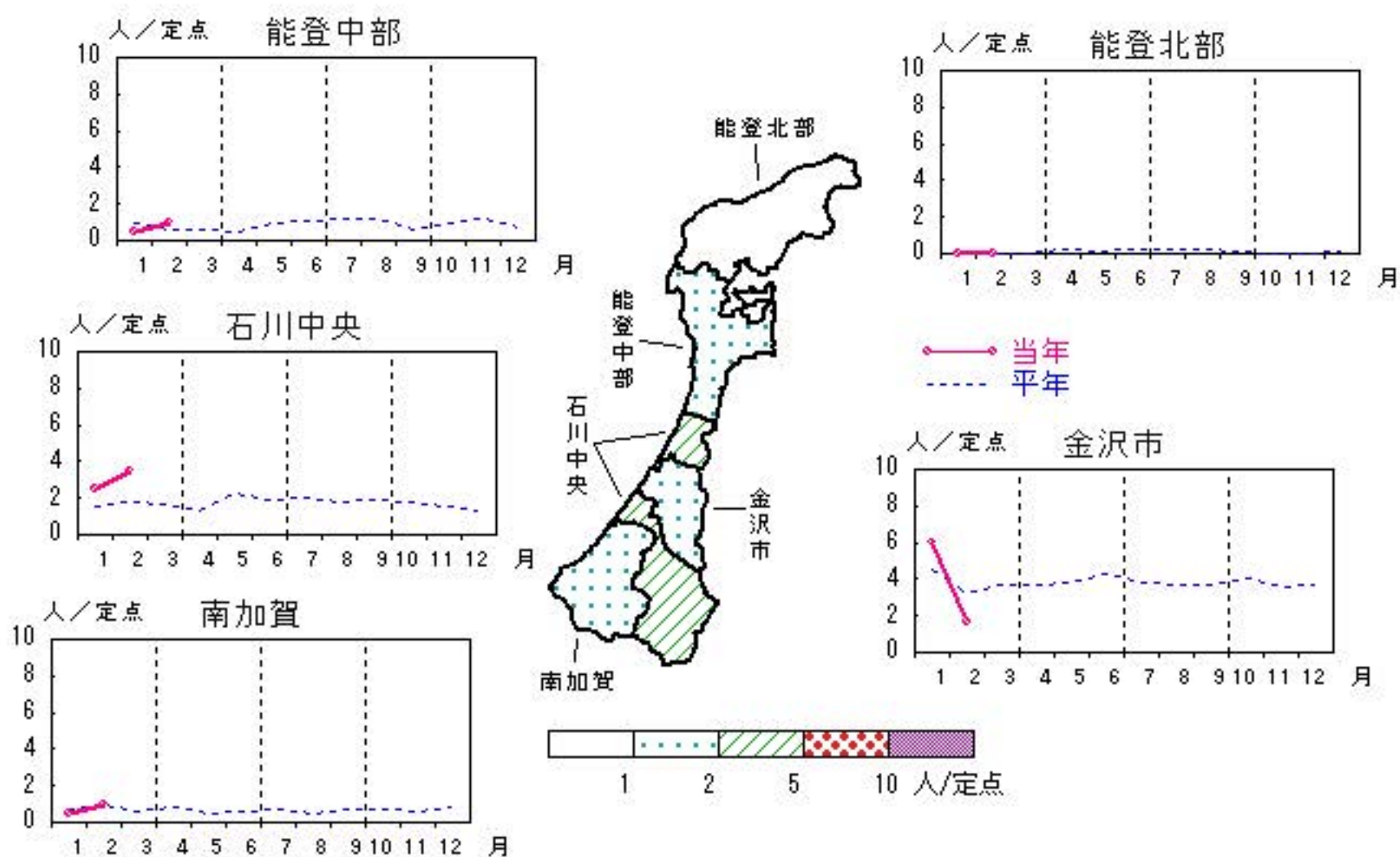
	調 査 対 象 期 間 定 点 当 り					石 川 中 央					備 考
	先 月 1月	今 月 2月	増 減	前 年 同 月	今 月 (2月)	南 加 賀 定 点 2	金 沢 市 定 点 3	石 川 中 定 点 2	能 登 中 定 点 2	能 登 北 定 点 1	
1 性器クラミジア感染症	25	16	△9	1.9	1.6	↑	↓	↑	↑		新:今月新たに報告あり
2 性器ヘルペスウイルス感染症	6	6	—	0.5	0.6		→				
3 尖圭コンジローマ	5	5	—	0.4	0.5		↓	新			
4 淋菌感染症	11	6	△5	0.5	0.6	新	↓	↑			
											矢印:先月に引き続き報告あり ↑増加 ↓減少 →同数 ▽先月報告あり今月報告なし
						南 加 賀 定 点 1	金 沢 市 定 点 1	石 川 中 定 点 1	能 登 中 定 点 1	能 登 北 定 点 1	
5 メチシリン耐性黄色ブドウ球菌感染症	15	13	△2	2.0	2.6	↓	↓	↑		↓	
6 ペニシリン耐性肺炎球菌感染症	—	1	1	—	0.2		新				
7 薬剤耐性緑膿菌感染症	—	—	—	—	—						
合 計	62	47	△15								

# 性器クラミジア感染症

2015年10月～2016年2月

上段: 定点からの患者報告数  
下段: 定点あたりの患者数

	10月	11月	12月	1月	2月
石川県	27 <b>2.70</b>	20 <b>2.00</b>	23 <b>2.30</b>	25 <b>2.50</b>	16 <b>1.60</b>
金沢市	19 <b>6.33</b>	12 <b>4.00</b>	14 <b>4.67</b>	18 <b>6.00</b>	5 <b>1.67</b>
南加賀	2 <b>1.00</b>	2 <b>1.00</b>	4 <b>2.00</b>	1 <b>0.50</b>	2 <b>1.00</b>
石川中央	6 <b>3.00</b>	4 <b>2.00</b>	4 <b>2.00</b>	5 <b>2.50</b>	7 <b>3.50</b>
能登中部	0 <b>0.00</b>	2 <b>1.00</b>	1 <b>0.50</b>	1 <b>0.50</b>	2 <b>1.00</b>
能登北部	0 <b>0.00</b>	0 <b>0.00</b>	0 <b>0.00</b>	0 <b>0.00</b>	0 <b>0.00</b>

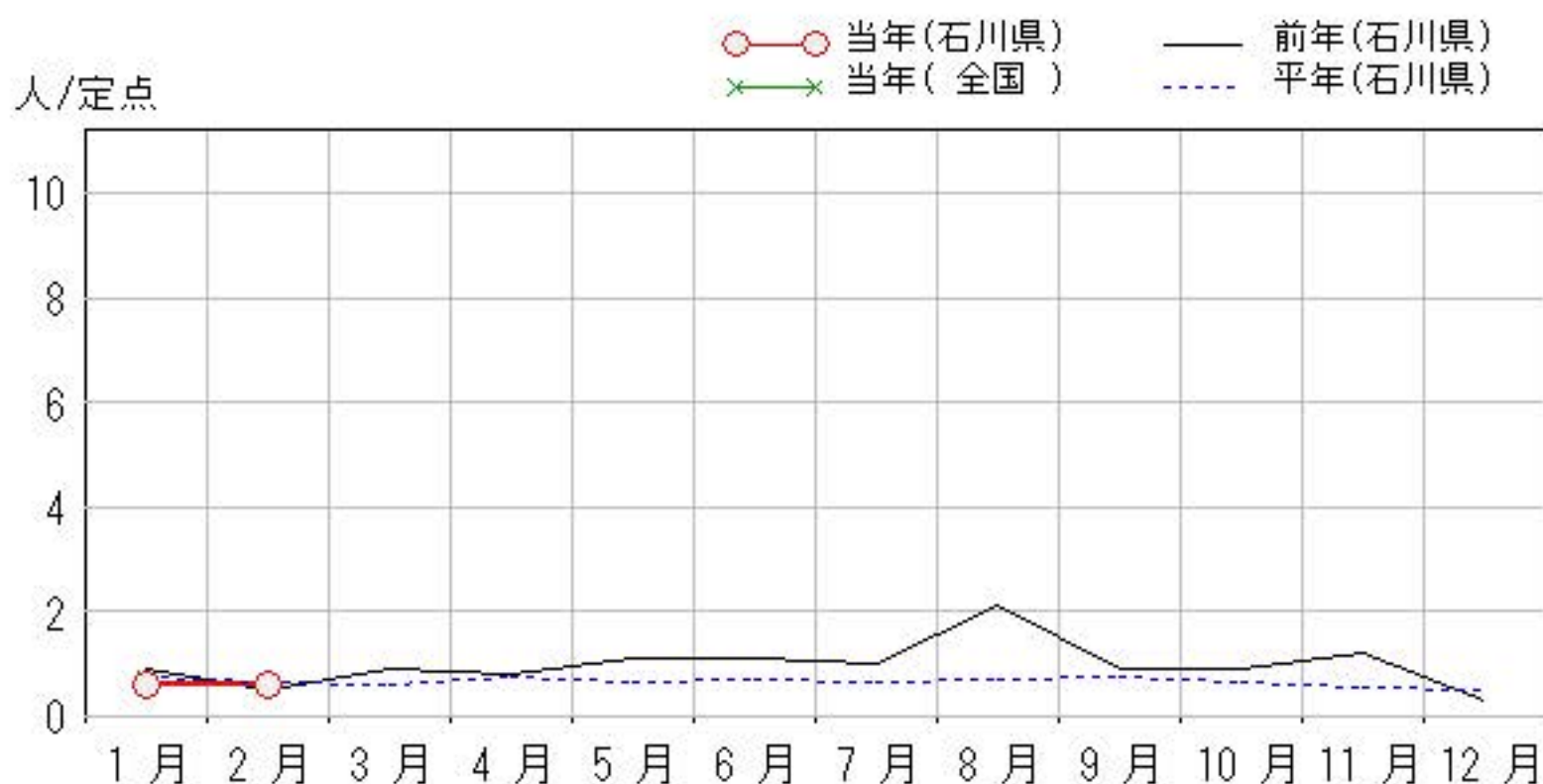
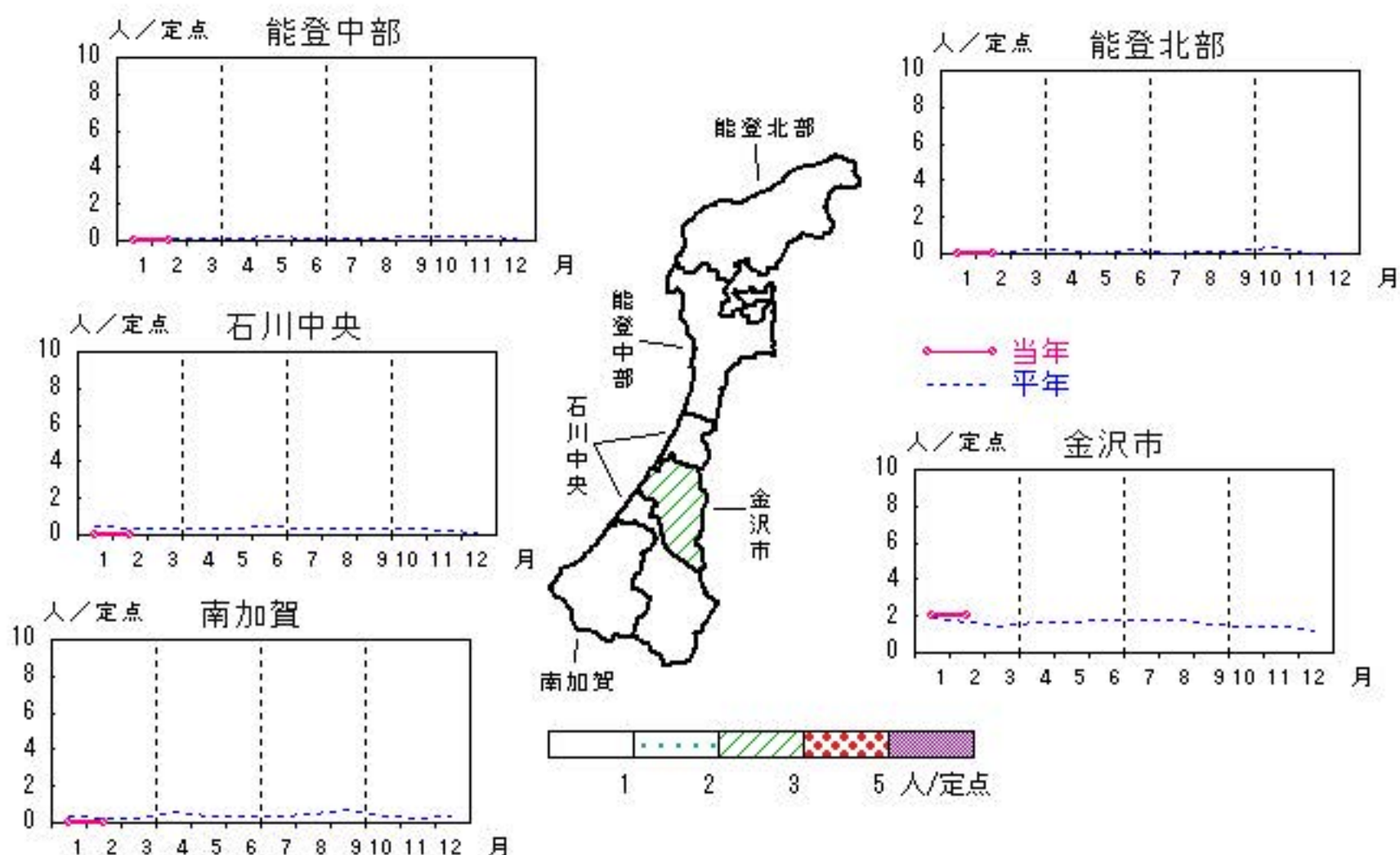


# 性器ヘルペスウイルス感染症

2015年10月～2016年2月

上段: 定点からの患者報告数  
下段: 定点あたりの患者数

	10月	11月	12月	1月	2月
石川県	9 <b>0.90</b>	12 <b>1.20</b>	3 <b>0.30</b>	6 <b>0.60</b>	6 <b>0.60</b>
金沢市	7 <b>2.33</b>	11 <b>3.67</b>	2 <b>0.67</b>	6 <b>2.00</b>	6 <b>2.00</b>
南加賀	2 <b>1.00</b>	1 <b>0.50</b>	1 <b>0.50</b>	0 <b>0.00</b>	0 <b>0.00</b>
石川中央	0 <b>0.00</b>	0 <b>0.00</b>	0 <b>0.00</b>	0 <b>0.00</b>	0 <b>0.00</b>
能登中部	0 <b>0.00</b>	0 <b>0.00</b>	0 <b>0.00</b>	0 <b>0.00</b>	0 <b>0.00</b>
能登北部	0 <b>0.00</b>	0 <b>0.00</b>	0 <b>0.00</b>	0 <b>0.00</b>	0 <b>0.00</b>

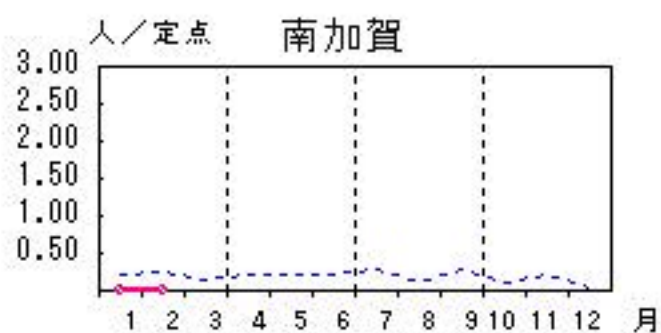
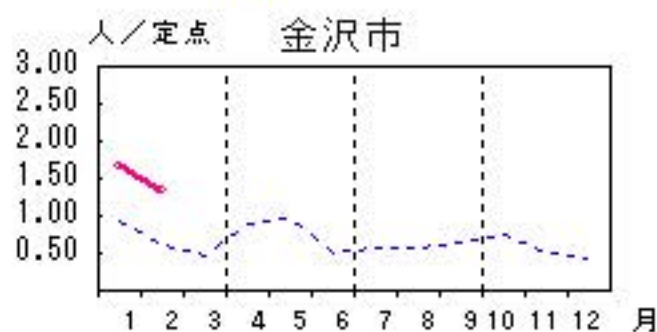
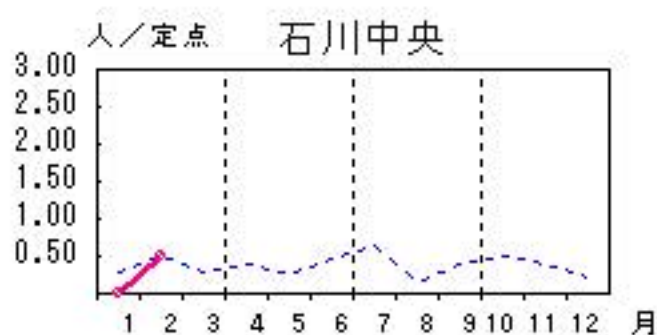
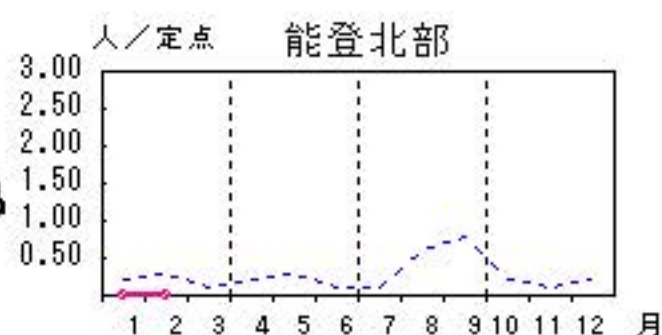
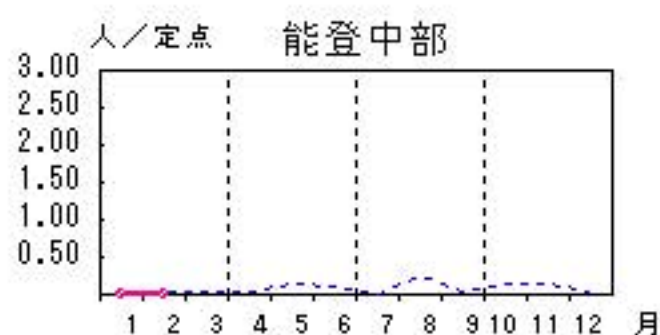


# 尖圭コンジローマ

2015年10月～2016年2月

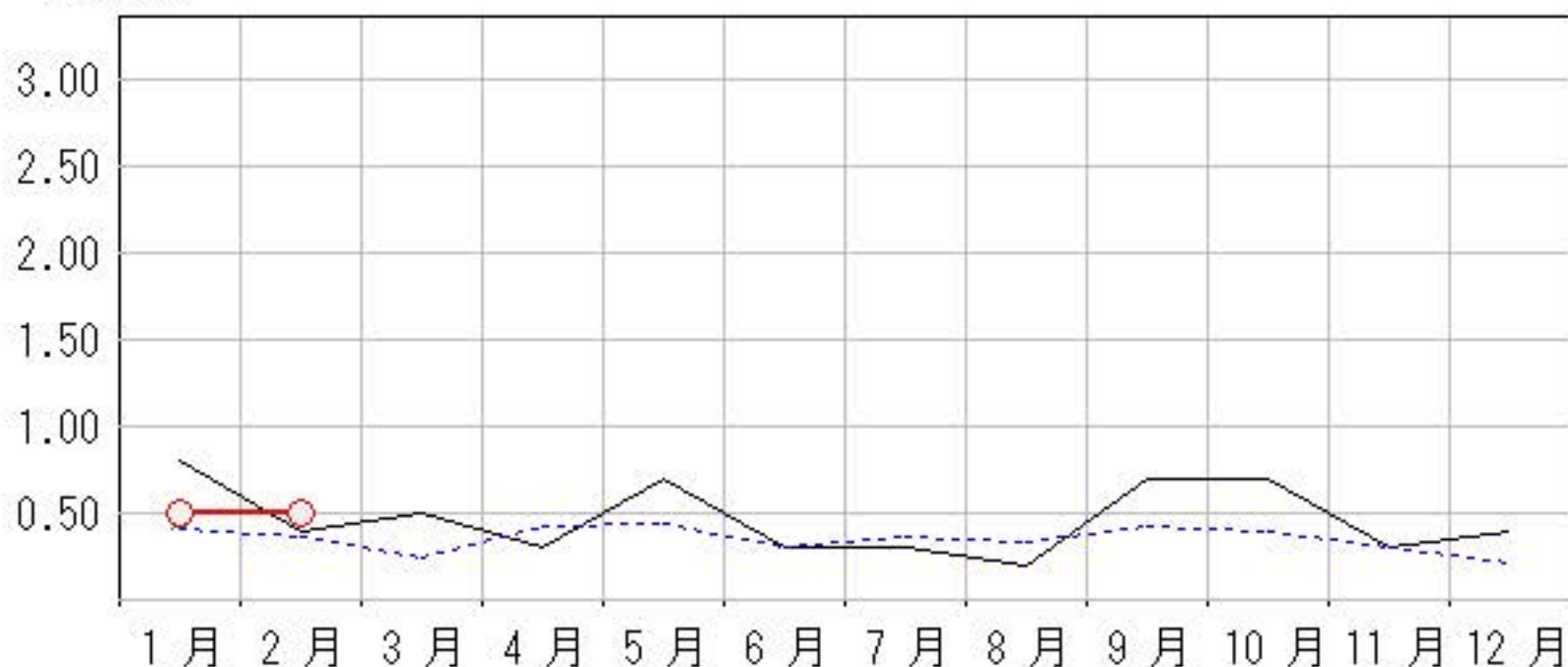
上段: 定点からの患者報告数  
下段: 定点あたりの患者数

	10月	11月	12月	1月	2月
石川県	7 <b>0.70</b>	3 <b>0.30</b>	4 <b>0.40</b>	5 <b>0.50</b>	5 <b>0.50</b>
金沢市	7 <b>2.33</b>	1 <b>0.33</b>	2 <b>0.67</b>	5 <b>1.67</b>	4 <b>1.33</b>
南加賀	0 <b>0.00</b>	0 <b>0.00</b>	0 <b>0.00</b>	0 <b>0.00</b>	0 <b>0.00</b>
石川中央	0 <b>0.00</b>	1 <b>0.50</b>	1 <b>0.50</b>	0 <b>0.00</b>	1 <b>0.50</b>
能登中部	0 <b>0.00</b>	1 <b>0.50</b>	1 <b>0.50</b>	0 <b>0.00</b>	0 <b>0.00</b>
能登北部	0 <b>0.00</b>	0 <b>0.00</b>	0 <b>0.00</b>	0 <b>0.00</b>	0 <b>0.00</b>



○—○ 当年(石川県)      — 前年(石川県)  
×—× 当年(全国)      - - - 平年(石川県)

人/定点

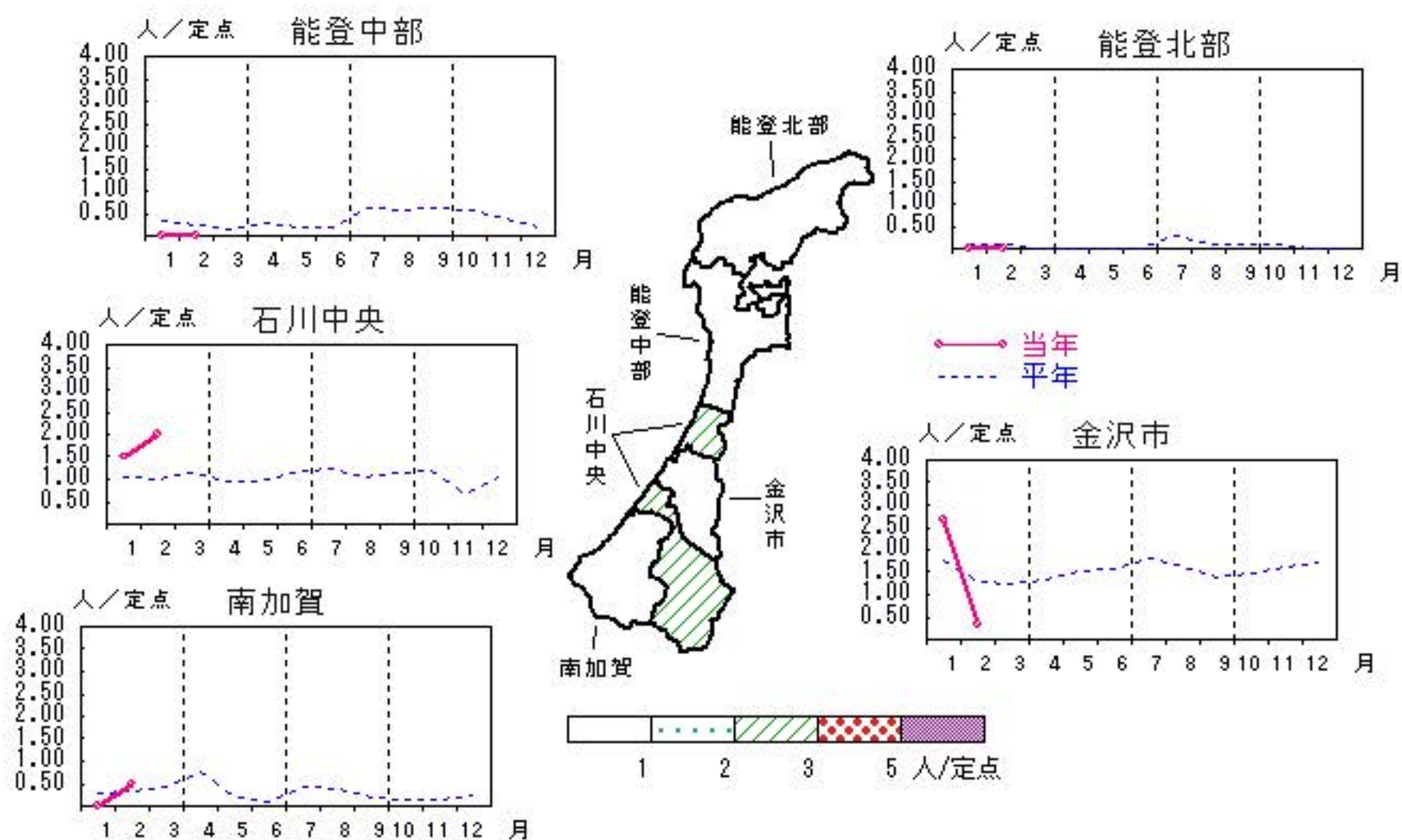


# 淋菌感染症

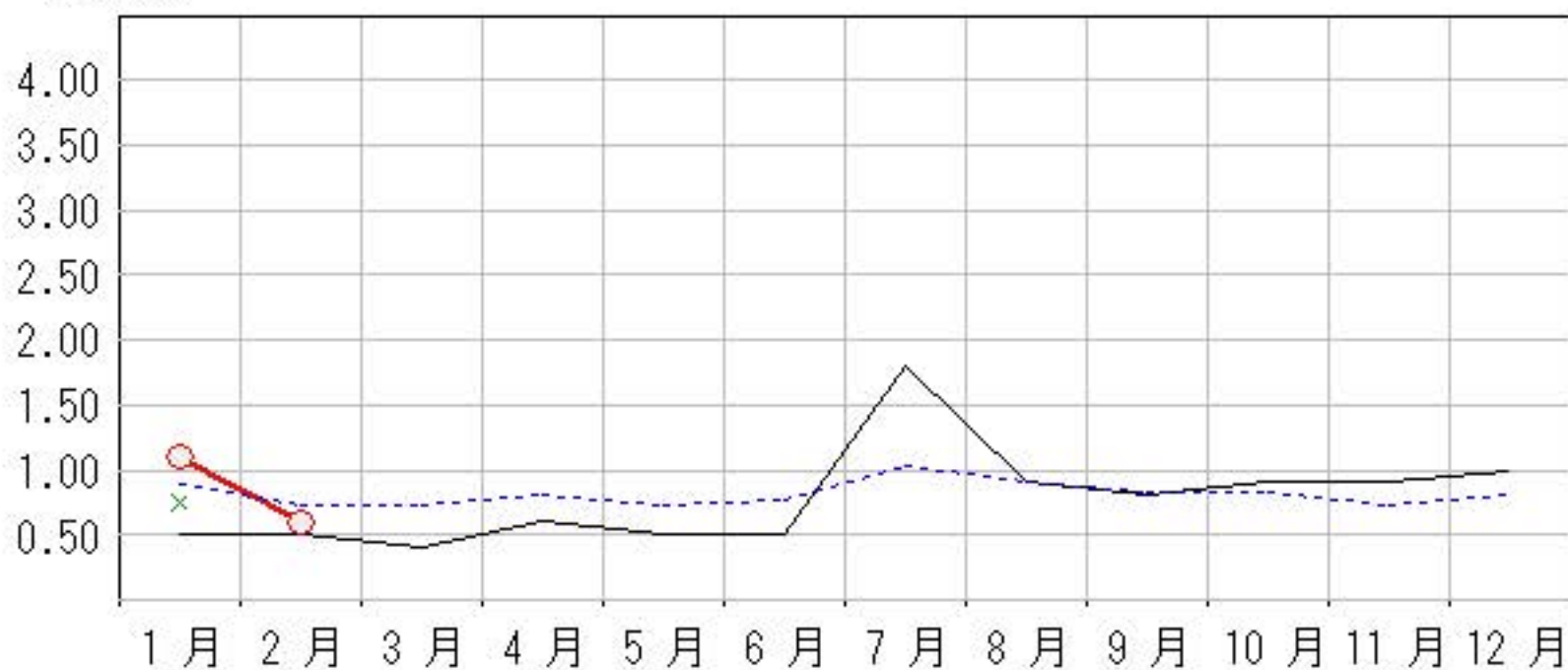
2015年10月～2016年2月

上段:定点からの患者報告数  
下段:定点あたりの患者数

	10月	11月	12月	1月	2月
石川県	9 <b>0.90</b>	9 <b>0.90</b>	10 <b>1.00</b>	11 <b>1.10</b>	6 <b>0.60</b>
金沢市	3 <b>1.00</b>	6 <b>2.00</b>	7 <b>2.33</b>	8 <b>2.67</b>	1 <b>0.33</b>
南加賀	0 <b>0.00</b>	0 <b>0.00</b>	0 <b>0.00</b>	0 <b>0.00</b>	1 <b>0.50</b>
石川中央	6 <b>3.00</b>	1 <b>0.50</b>	3 <b>1.50</b>	3 <b>1.50</b>	4 <b>2.00</b>
能登中部	0 <b>0.00</b>	2 <b>1.00</b>	0 <b>0.00</b>	0 <b>0.00</b>	0 <b>0.00</b>
能登北部	0 <b>0.00</b>	0 <b>0.00</b>	0 <b>0.00</b>	0 <b>0.00</b>	0 <b>0.00</b>



○—○ 当年(石川県)      — 前年(石川県)  
×—× 当年(全国)      - - - 平年(石川県)

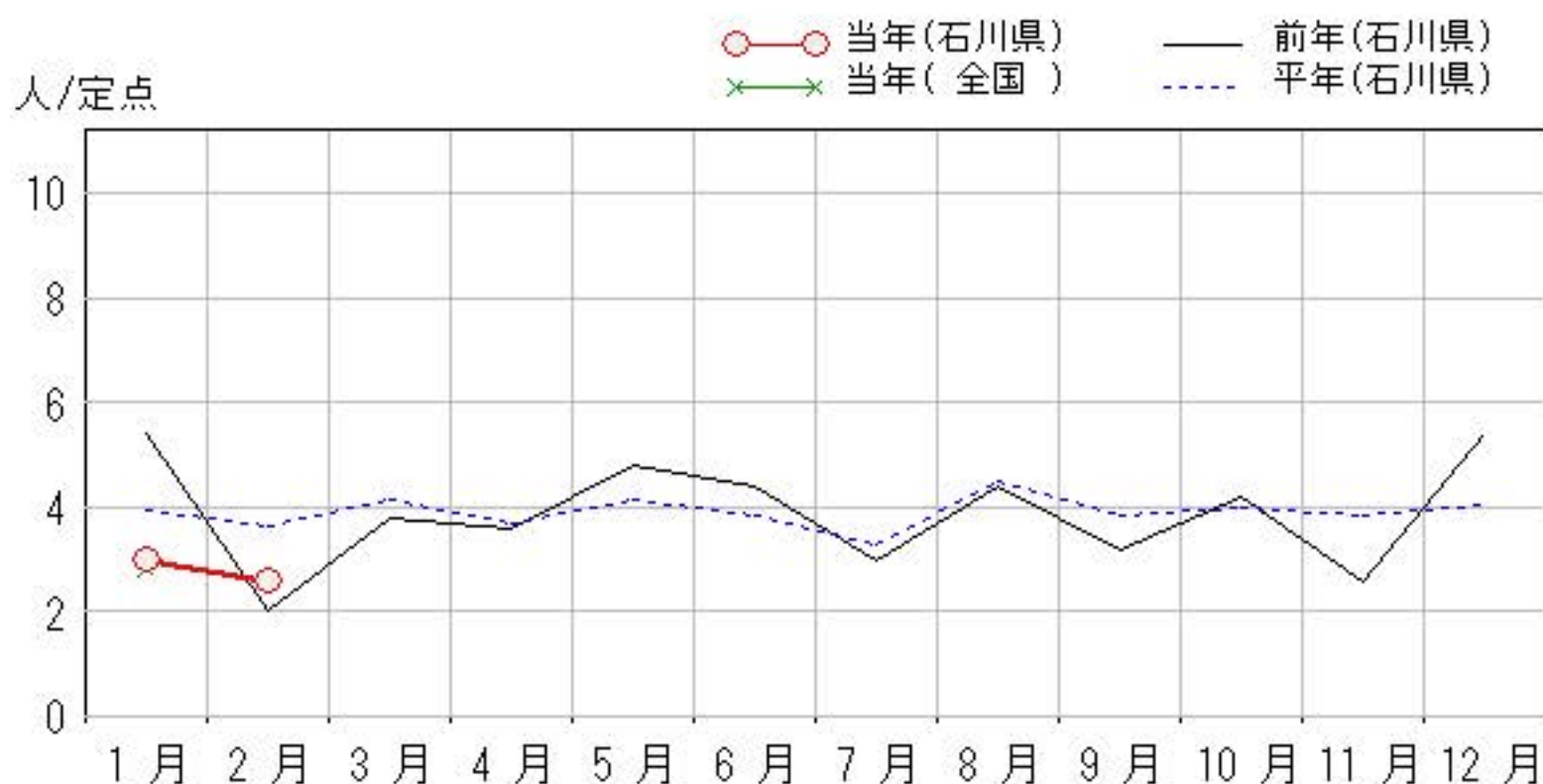
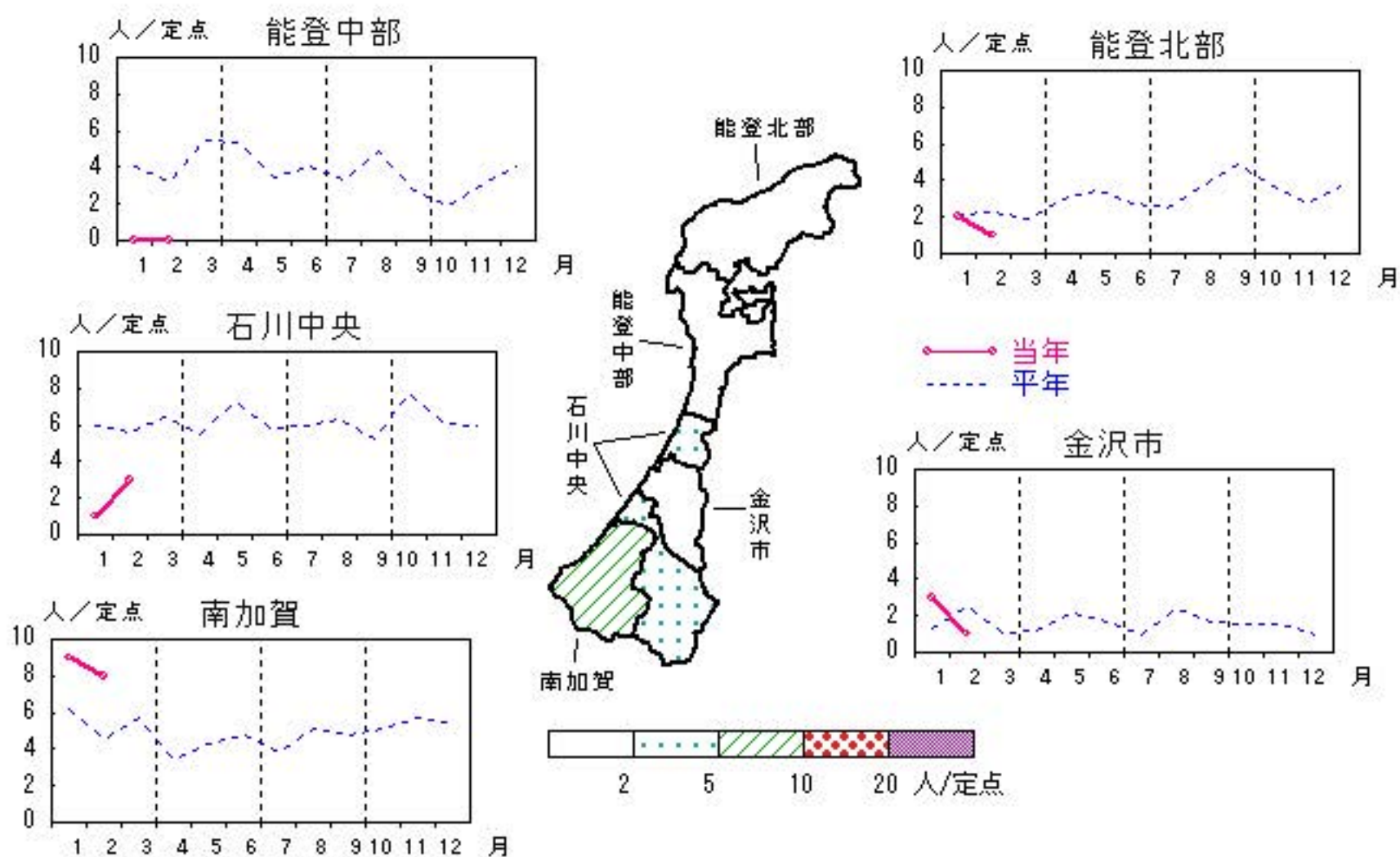


# メチシリン耐性黄色ブドウ球菌感染症

2015年10月～2016年2月

上段: 定点からの患者報告数  
下段: 定点あたりの患者数

	10月	11月	12月	1月	2月
石川県	21 4.20	13 2.60	27 5.40	15 3.00	13 2.60
金沢市	2 2.00	1 1.00	0 0.00	3 3.00	1 1.00
南加賀	6 6.00	4 4.00	8 8.00	9 9.00	8 8.00
石川中央	6 6.00	6 6.00	6 6.00	1 1.00	3 3.00
能登中部	3 3.00	2 2.00	7 7.00	0 0.00	0 0.00
能登北部	4 4.00	0 0.00	6 6.00	2 2.00	1 1.00

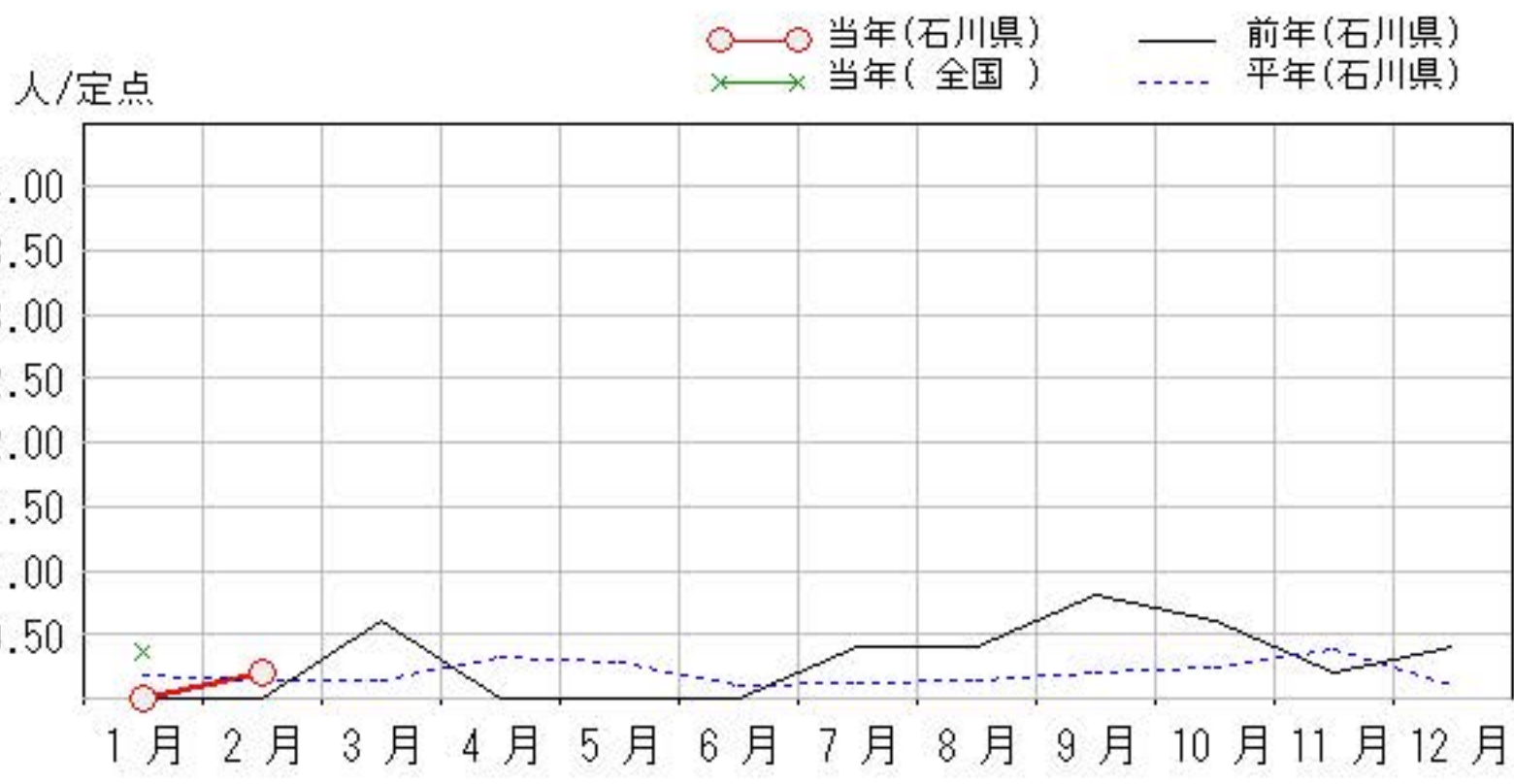
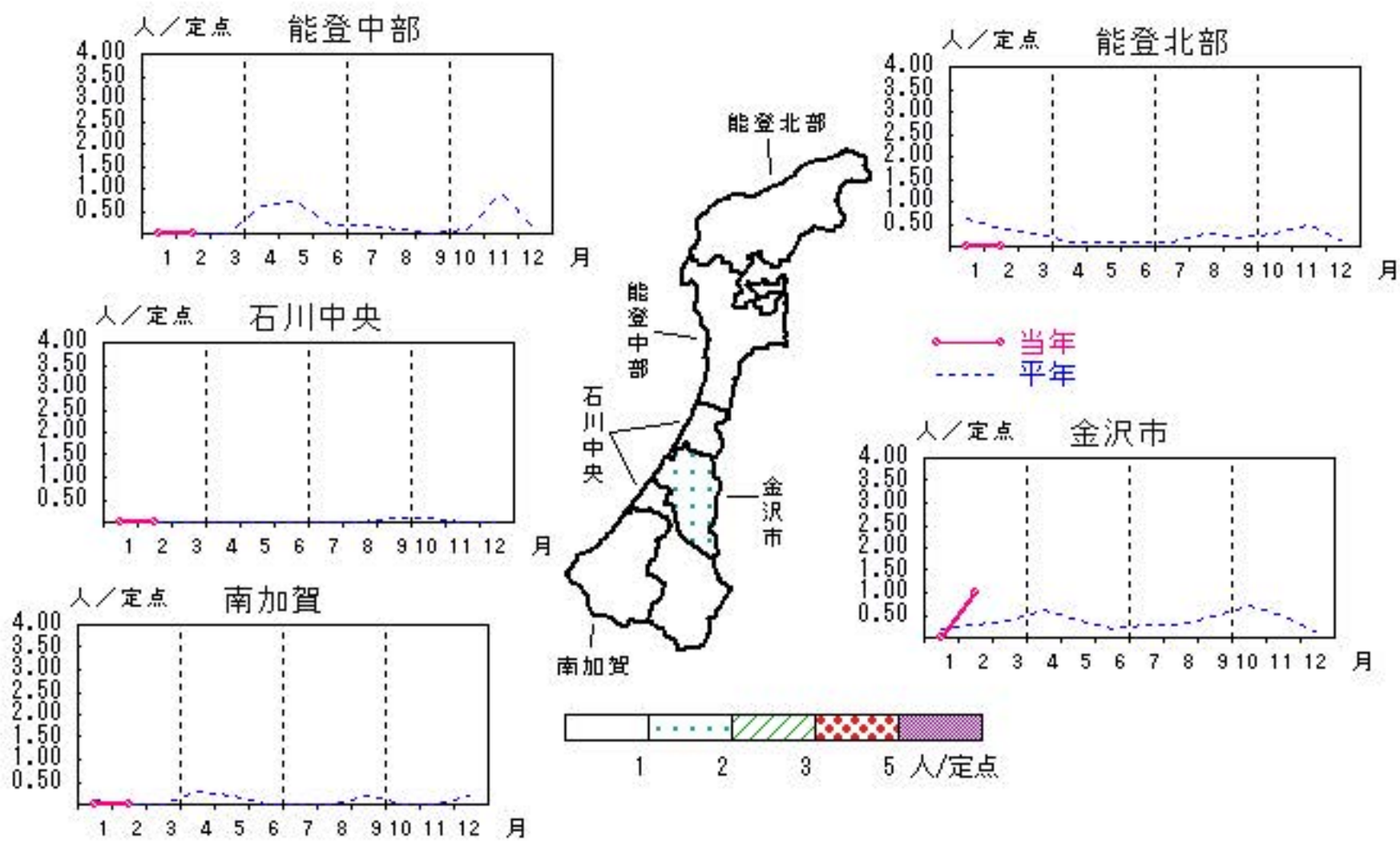


# ペニシリン耐性肺炎球菌感染症

2015年10月～2016年2月

上段:定点からの患者報告数  
下段:定点あたりの患者数

	10月	11月	12月	1月	2月
石川県	3 <b>0.60</b>	1 <b>0.20</b>	2 <b>0.40</b>	0 <b>0.00</b>	1 <b>0.20</b>
金沢市	3 <b>3.00</b>	1 <b>1.00</b>	1 <b>1.00</b>	0 <b>0.00</b>	1 <b>1.00</b>
南加賀	0 <b>0.00</b>	0 <b>0.00</b>	0 <b>0.00</b>	0 <b>0.00</b>	0 <b>0.00</b>
石川中央	0 <b>0.00</b>	0 <b>0.00</b>	0 <b>0.00</b>	0 <b>0.00</b>	0 <b>0.00</b>
能登中部	0 <b>0.00</b>	0 <b>0.00</b>	0 <b>0.00</b>	0 <b>0.00</b>	0 <b>0.00</b>
能登北部	0 <b>0.00</b>	0 <b>0.00</b>	1 <b>1.00</b>	0 <b>0.00</b>	0 <b>0.00</b>



疾病別・年齢階級別報告患者数

2016年 2月(石川県)

	性器クラミジア感染症	性感器ヘルペスウイルス感染症	尖圭コンジローマ	淋菌感染症	ブドウ球菌耐性黄色メチシリン感染症	球菌耐性肺炎	薬剤耐性緑膿菌感染症
計	16	6	5	6	13	1	
0歳					1		
1歳～4歳					1		
5歳～9歳							
10歳～14歳							
15歳～19歳	4						
20歳～24歳	4	2	2	1			
25歳～29歳	2		1	2			
30歳～34歳	2						
35歳～39歳	1	1	1	2		1	
40歳～44歳	2			1			
45歳～49歳	1						
50歳～54歳		2					
55歳～59歳					2		
60歳～64歳			1				
65歳～69歳		1					
70歳以上					9		



<病原細菌検出状況>

病原体検出月別、由来ヒト(保健環境センター・保健所分離分)

2016年2月末 現在報告数

検出病原体	血清型・毒素等	2015	2015	2015	2015	2015	2015	2015	2015	2015	2015	2015	2016	2016								
		3月	4月	5月	6月	7月	8月	9月	10月	11月	12月	1月	2月									
		検	渡	集	検	渡	集	検	渡	集	検	渡	集	検	渡	集	検	渡	集	検	渡	集
腸管出血性 大腸菌 (EHEC)	O157:H7(VT1+2)									1			1									
	O157:H7(VT2)																					
	O157:HNM(VT1+2)									1												
	O157:HNM(VT2)									1												
	O157:HNT(VT1+2)						1		2		1											
	O157:HNT(VT2)										1											
	O26:H11(VT1)																					
	O26:HNM(VT1)																					
	O26:HNT(VT1)						2		1													
その他				2		2							1		1		1					
チフス菌																						
パラチフス菌																						
コレラ菌	O1, CT(+)																					
	O139, CT(+)																					
赤痢菌	A亜群(志賀)																					
	B亜群(フレキシネリ)																					
	C亜群(ボイド)																					
	D亜群(ソネ)												2	1								
	群その他・不明																					
腸炎ビブリオ																						
サルモネラ																						
黄色ブドウ球菌																						
病原大腸菌(EHEC除く)																						
カンピロバクター										2	2	1										
ウエルシュ菌																						

検:検出数, 渡:海外渡航分(再掲), 集:集団発生分(再掲)