

感染症発生動向調査（月報）の保健所別発生状況

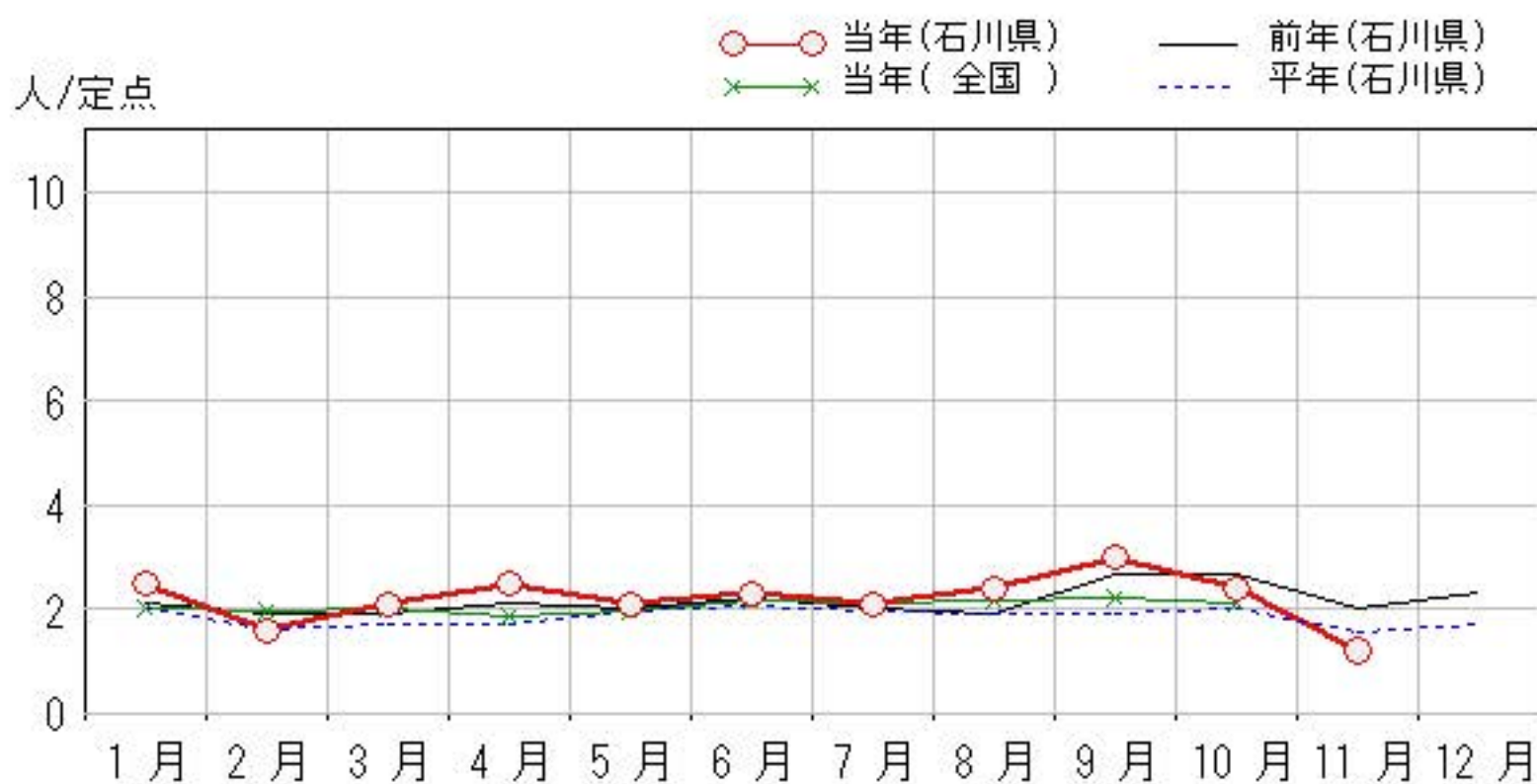
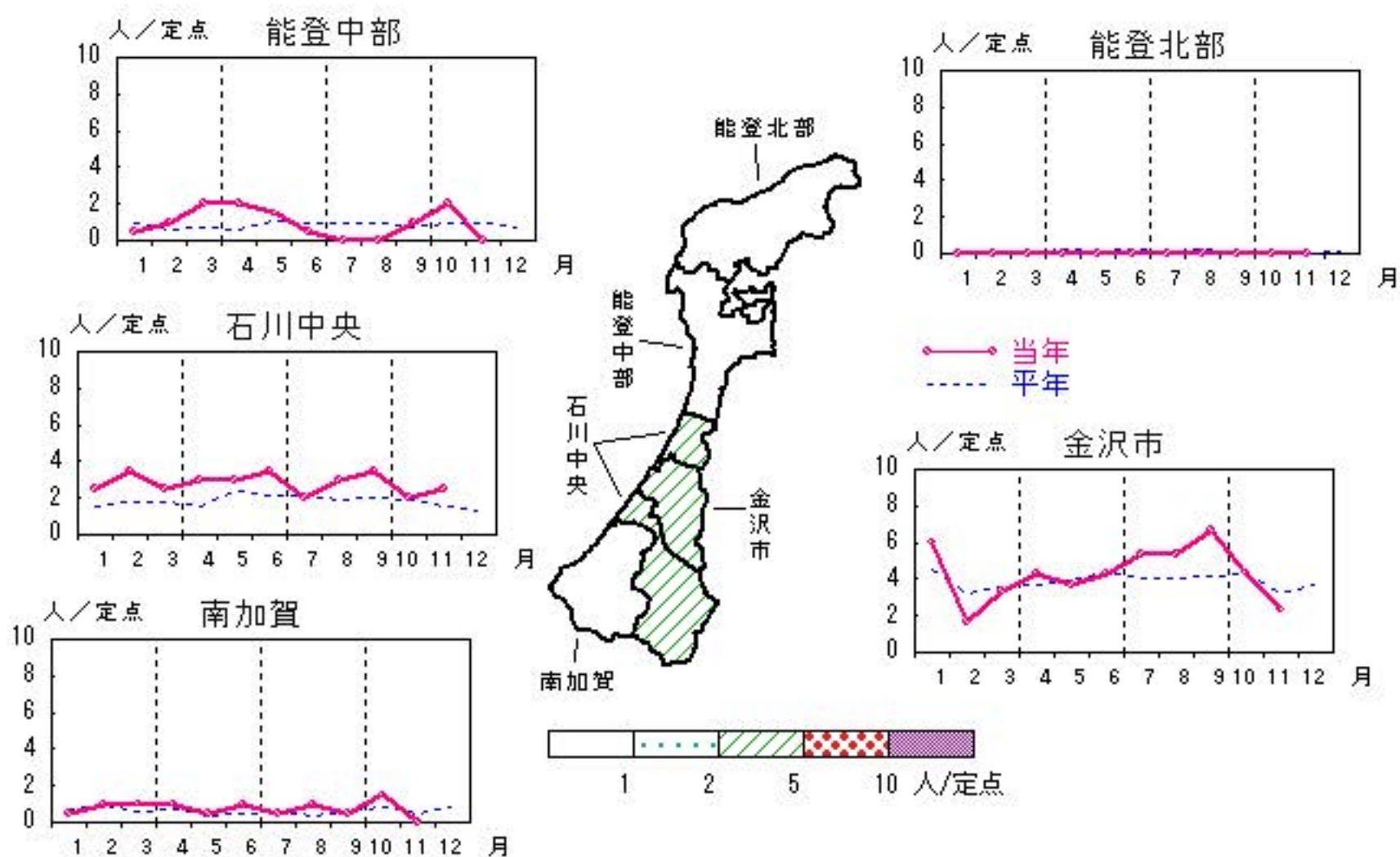
	調査対象期間					定点当り					備考
	前月 10月	今月 11月	増減	前年同月	今月 (11月)	南加賀 定点 2	金沢市 定点 3	石川中央 定点 2	能登中部 定点 2	能登北部 定点 1	
1 性器クラミジア感染症	24	12	△12	2.0	1.2	▽	↓	↑	▽		新: 今月新たに報告あり
2 性器ヘルペスウイルス感染症	7	11	4	1.2	1.1	▽	↑	新	新		
3 尖圭コンジローマ	7	4	△3	0.3	0.4		↓				
4 淋菌感染症	4	8	4	0.9	0.8		↑	↑			
											矢印: 前月に引き続き報告あり ↑ 増加 ↓ 減少 → 同数
						南加賀 定点 1	金沢市 定点 1	石川中央 定点 1	能登中部 定点 1	能登北部 定点 1	▽: 前月報告あり、今月報告なし
5 メチシリン耐性黄色ブドウ球菌感染症	20	27	7	2.6	5.4	↑	→	↑	↑	↓	
6 ペニシリン耐性肺炎球菌感染症	—	—	—	0.2	—						
7 薬剤耐性緑膿菌感染症	—	—	—	—	—						
合計	62	62	—								

性器クラミジア感染症

2016年7月~11月

上段:定点からの患者報告数
下段:定点あたりの患者数

	7月	8月	9月	10月	11月
石川県	21 2.10	24 2.40	30 3.00	24 2.40	12 1.20
金沢市	16 5.33	16 5.33	20 6.67	13 4.33	7 2.33
南加賀	1 0.50	2 1.00	1 0.50	3 1.50	0 0.00
石川中央	4 2.00	6 3.00	7 3.50	4 2.00	5 2.50
能登中部	0 0.00	0 0.00	2 1.00	4 2.00	0 0.00
能登北部	0 0.00	0 0.00	0 0.00	0 0.00	0 0.00

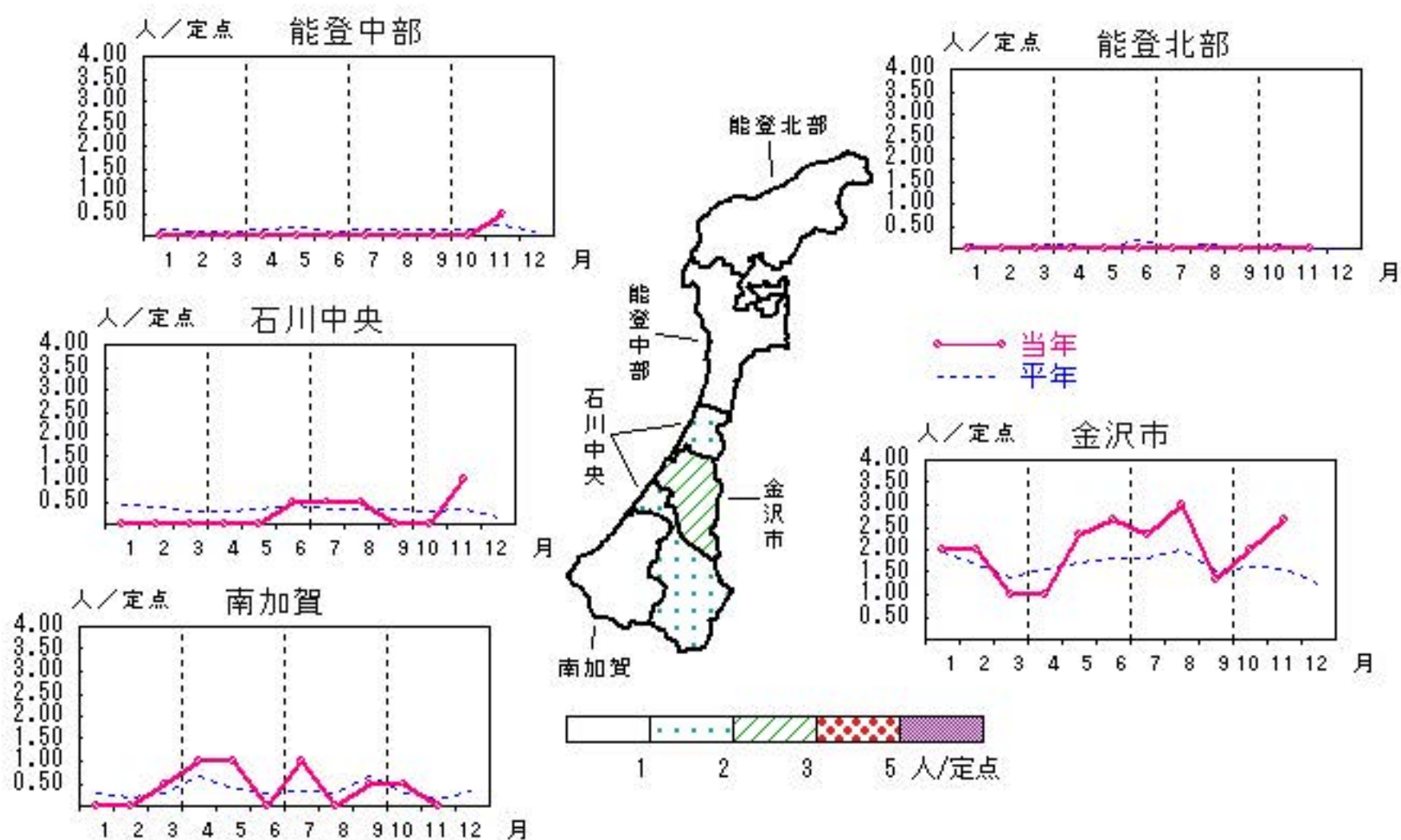


性器ヘルペスウィルス感染症

2016年7月~11月

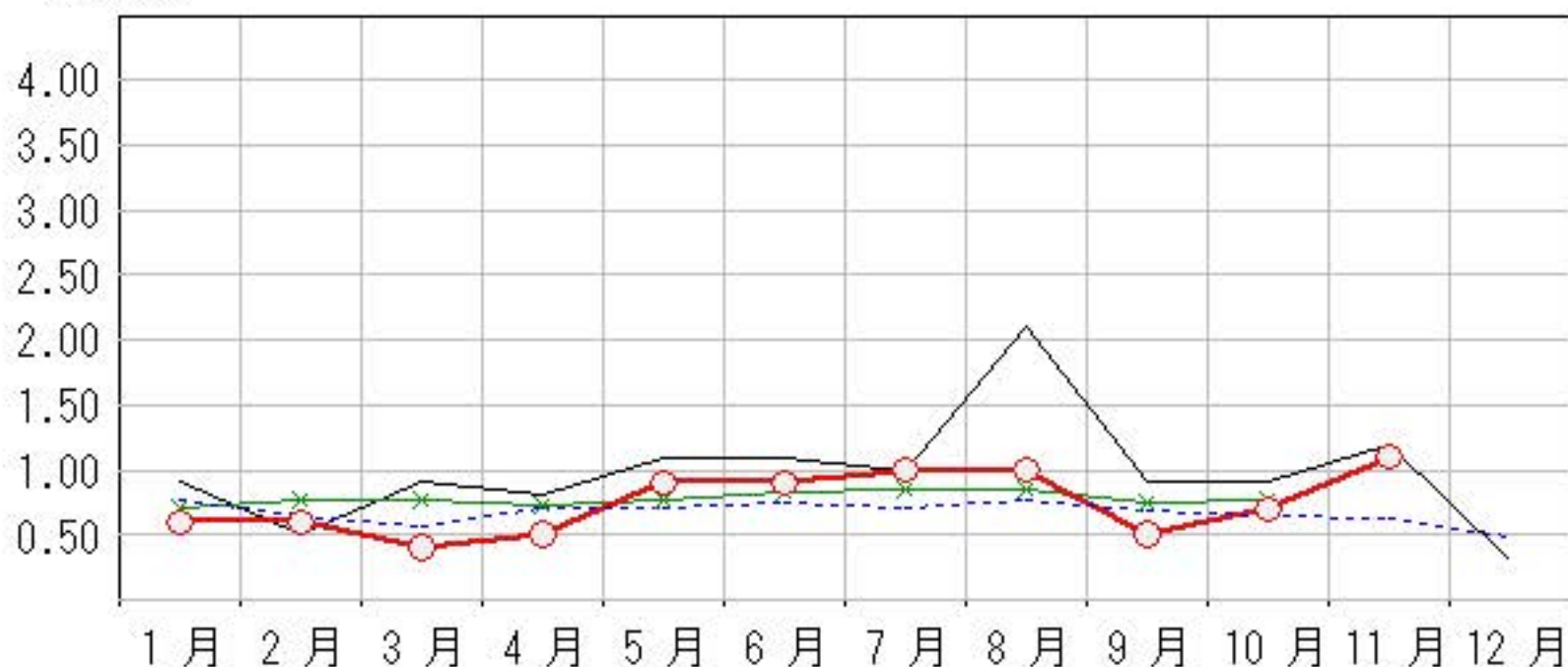
上段: 定点からの患者報告数
下段: 定点あたりの患者数

	7月	8月	9月	10月	11月
石川県	10 1.00	10 1.00	5 0.50	7 0.70	11 1.10
金沢市	7 2.33	9 3.00	4 1.33	6 2.00	8 2.67
南加賀	2 1.00	0 0.00	1 0.50	1 0.50	0 0.00
石川中央	1 0.50	1 0.50	0 0.00	0 0.00	2 1.00
能登中部	0 0.00	0 0.00	0 0.00	0 0.00	1 0.50
能登北部	0 0.00	0 0.00	0 0.00	0 0.00	0 0.00



人/定点

○—○ 当年(石川県) — 前年(石川県)
×—× 当年(全国) - - - 平年(石川県)

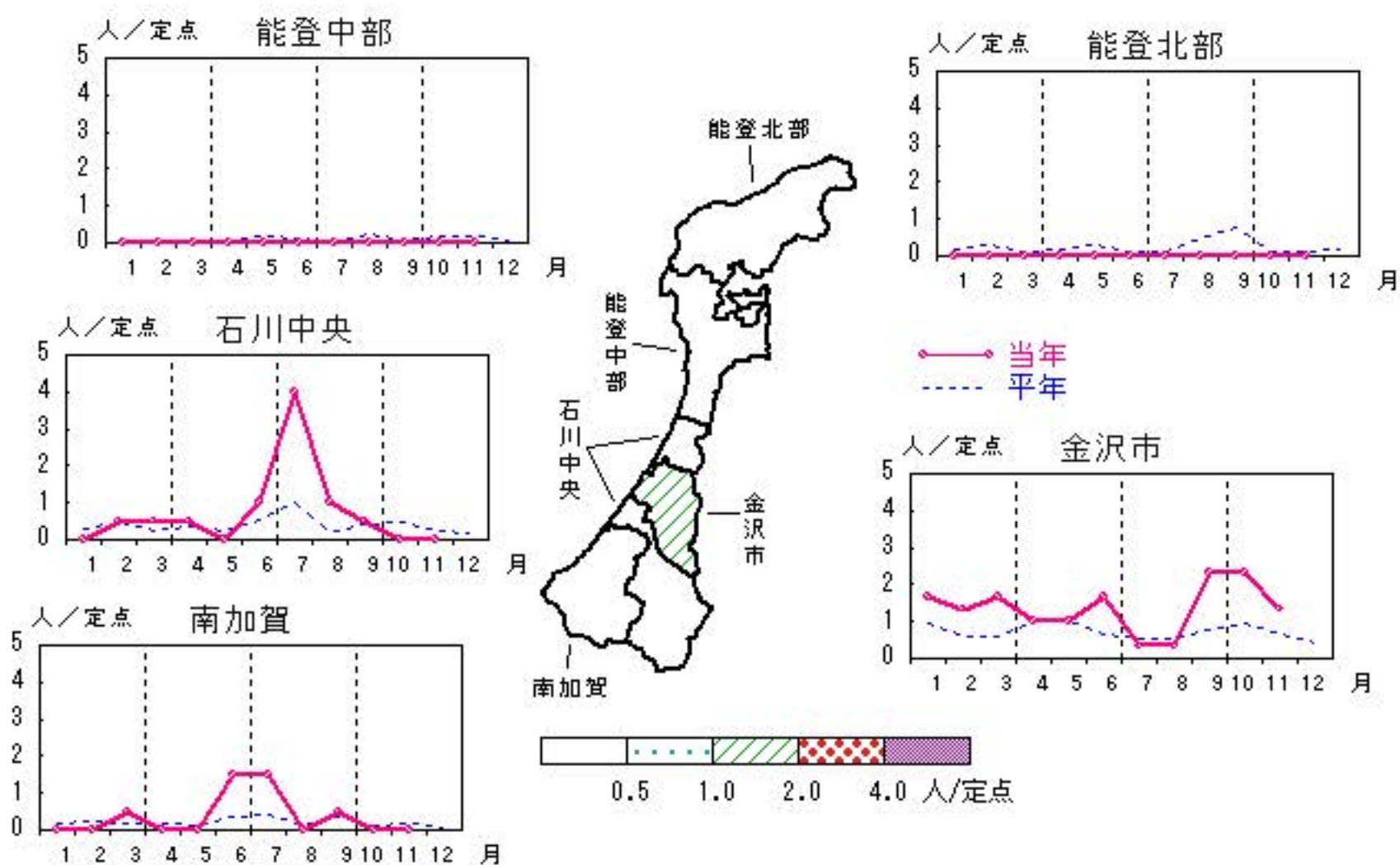


尖圭コンジローマ

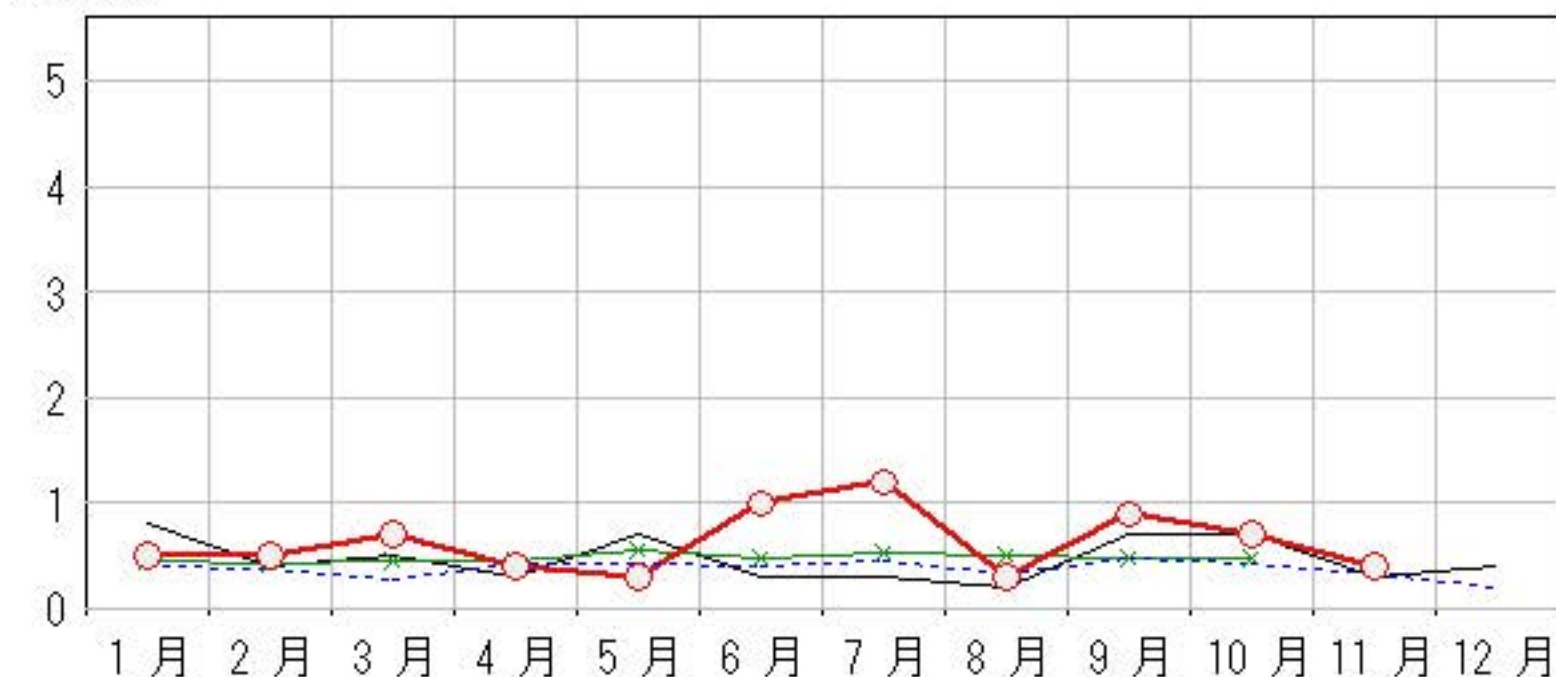
2016年7月~11月

上段:定点からの患者報告数
下段:定点あたりの患者数

	7月	8月	9月	10月	11月
石川県	12 1.20	3 0.30	9 0.90	7 0.70	4 0.40
金沢市	1 0.33	1 0.33	7 2.33	7 2.33	4 1.33
南加賀	3 1.50	0 0.00	1 0.50	0 0.00	0 0.00
石川中央	8 4.00	2 1.00	1 0.50	0 0.00	0 0.00
能登中部	0 0.00	0 0.00	0 0.00	0 0.00	0 0.00
能登北部	0 0.00	0 0.00	0 0.00	0 0.00	0 0.00



○ 当年(石川県) — 前年(石川県)
× 当年(全国) - - 平年(石川県)

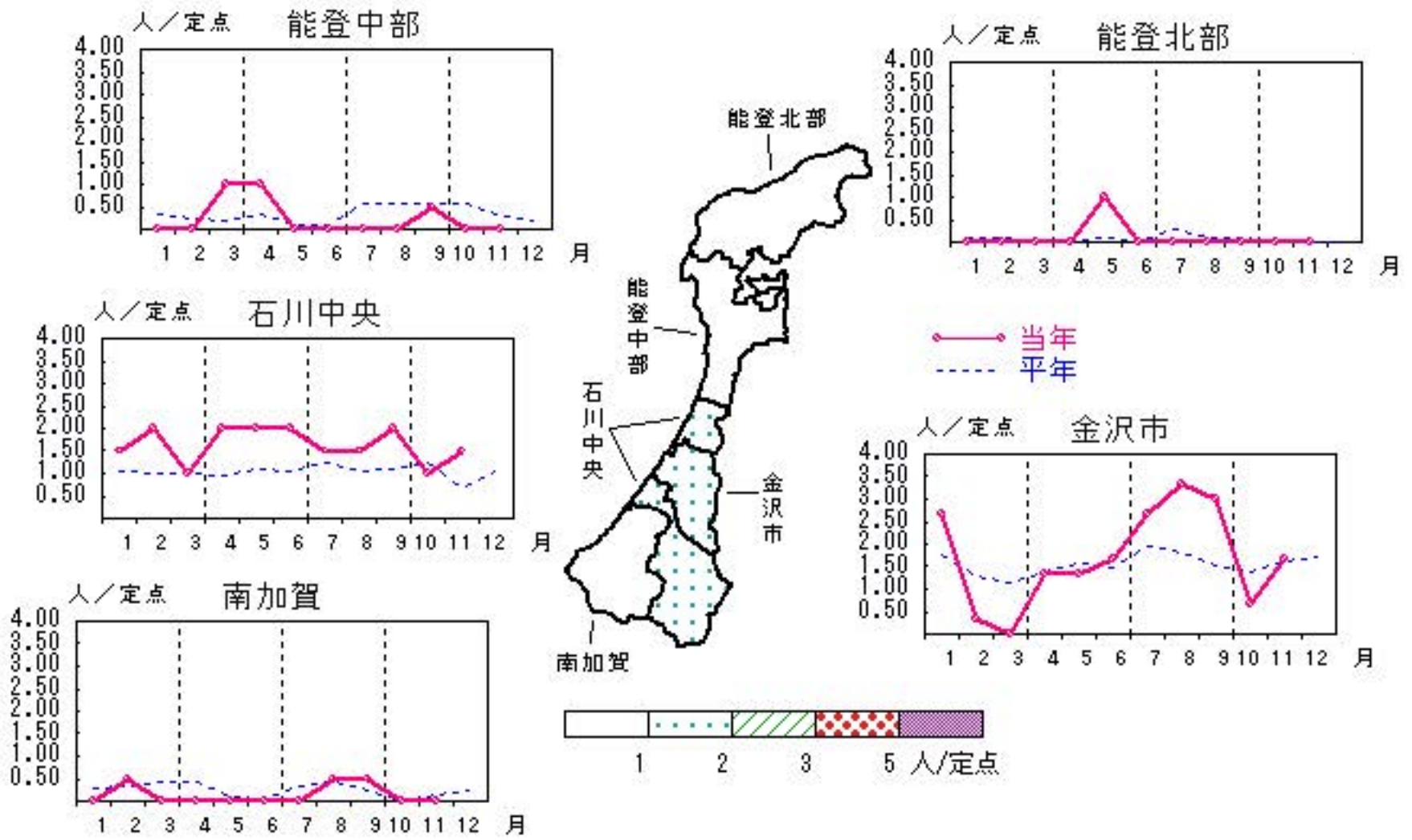


淋菌感染症

2016年7月～11月

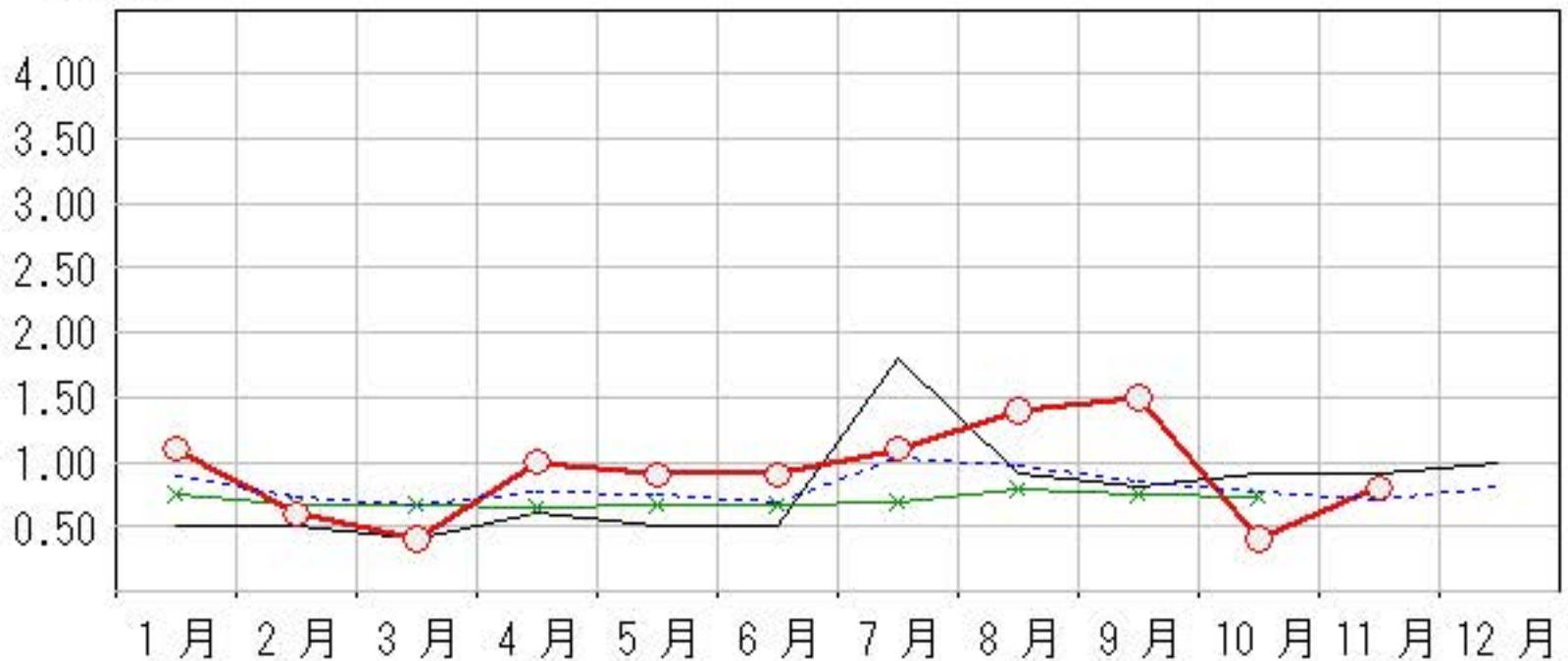
上段:定点からの患者報告数
下段:定点あたりの患者数

	7月	8月	9月	10月	11月
石川県	11 1.10	14 1.40	15 1.50	4 0.40	8 0.80
金沢市	8 2.67	10 3.33	9 3.00	2 0.67	5 1.67
南加賀	0 0.00	1 0.50	1 0.50	0 0.00	0 0.00
石川中央	3 1.50	3 1.50	4 2.00	2 1.00	3 1.50
能登中部	0 0.00	0 0.00	1 0.50	0 0.00	0 0.00
能登北部	0 0.00	0 0.00	0 0.00	0 0.00	0 0.00



人/定点

—○— 当年(石川県) — 前年(石川県)
—×— 当年(全国) - - - 平年(石川県)

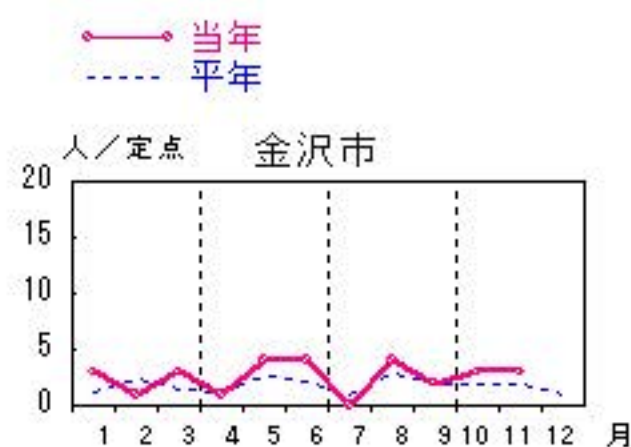
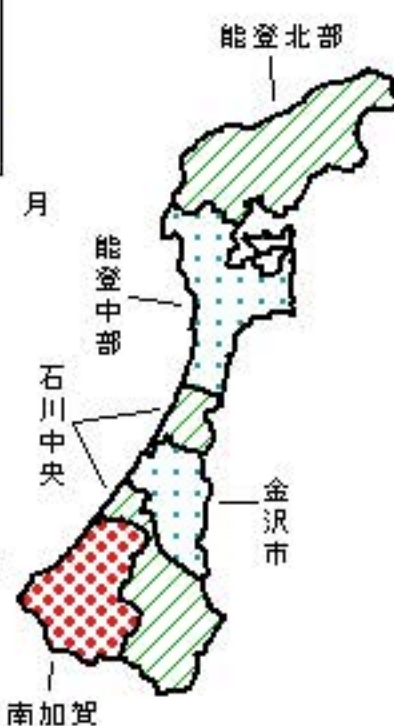
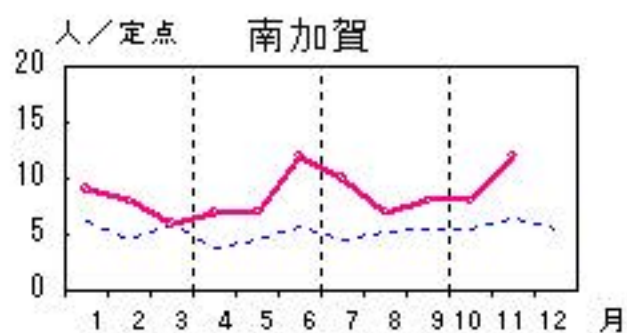
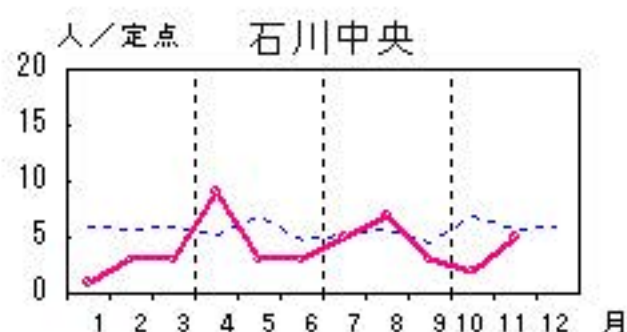
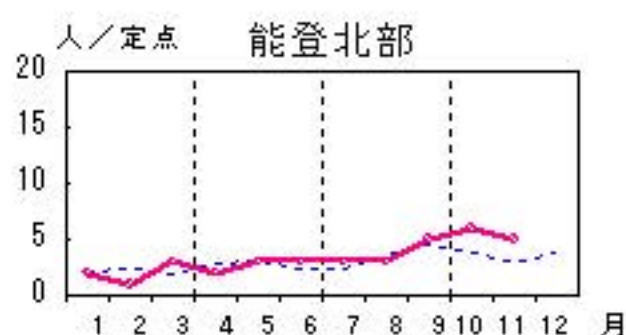


メチシリン耐性黄色ブドウ球菌感染症

2016年7月~11月

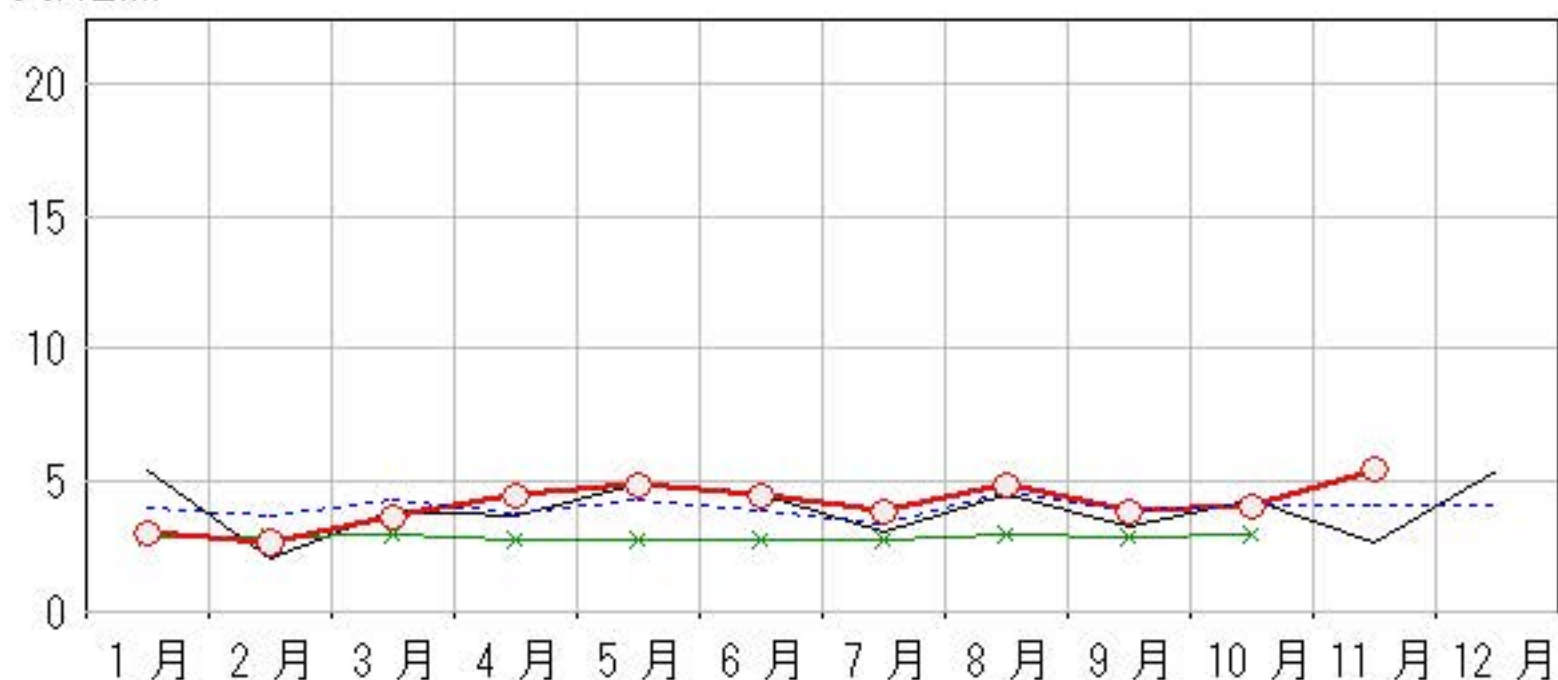
上段: 定点からの患者報告数
下段: 定点あたりの患者数

	7月	8月	9月	10月	11月
石川県	19 3.80	24 4.80	19 3.80	20 4.00	27 5.40
金沢市	0 0.00	4 4.00	2 2.00	3 3.00	3 3.00
南加賀	10 10.00	7 7.00	8 8.00	8 8.00	12 12.00
石川中央	5 5.00	7 7.00	3 3.00	2 2.00	5 5.00
能登中部	1 1.00	3 3.00	1 1.00	1 1.00	2 2.00
能登北部	3 3.00	3 3.00	5 5.00	6 6.00	5 5.00



人/定点

○ 当年(石川県) — 前年(石川県)
× 当年(全国) - - - 平年(石川県)

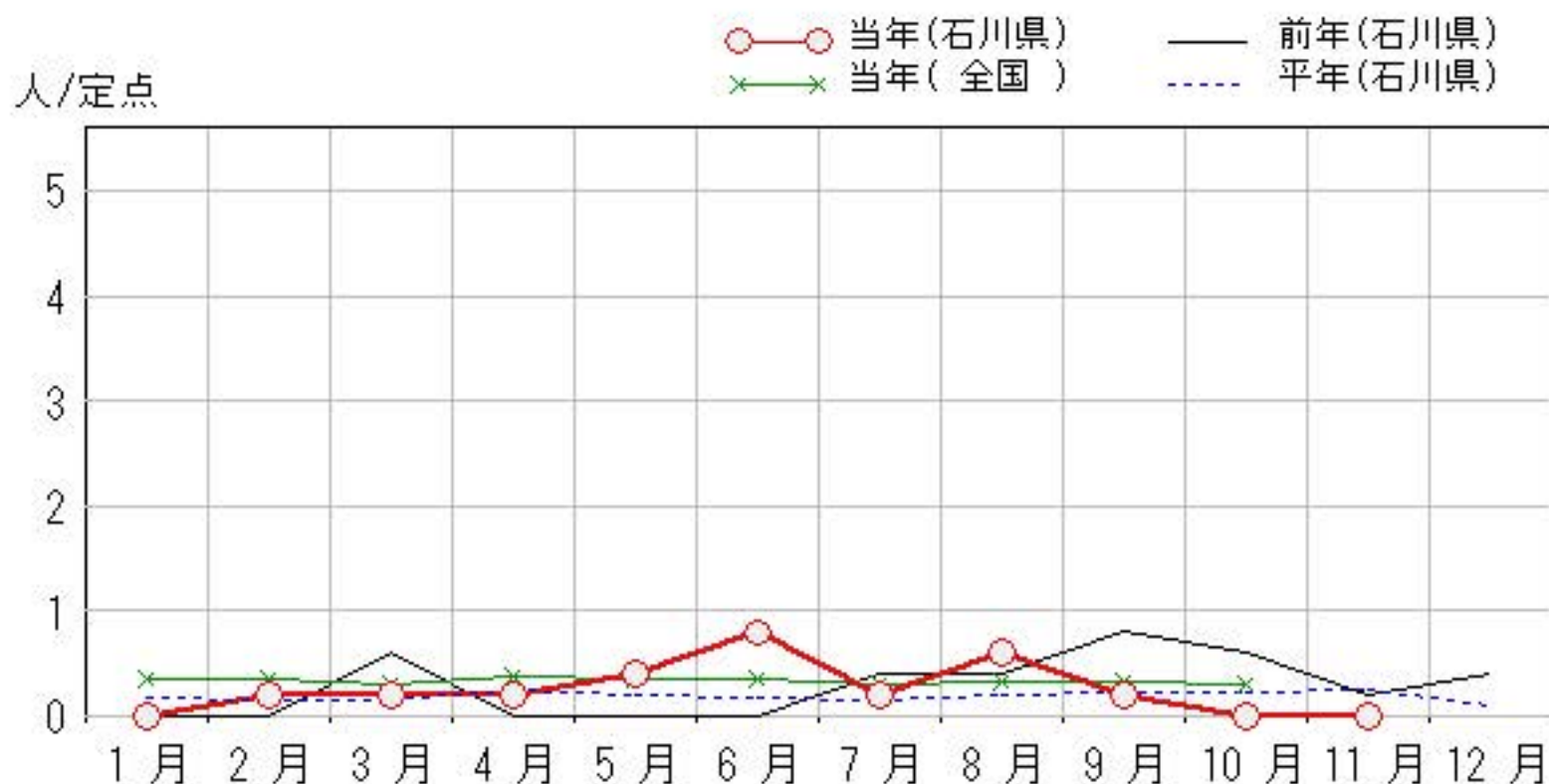
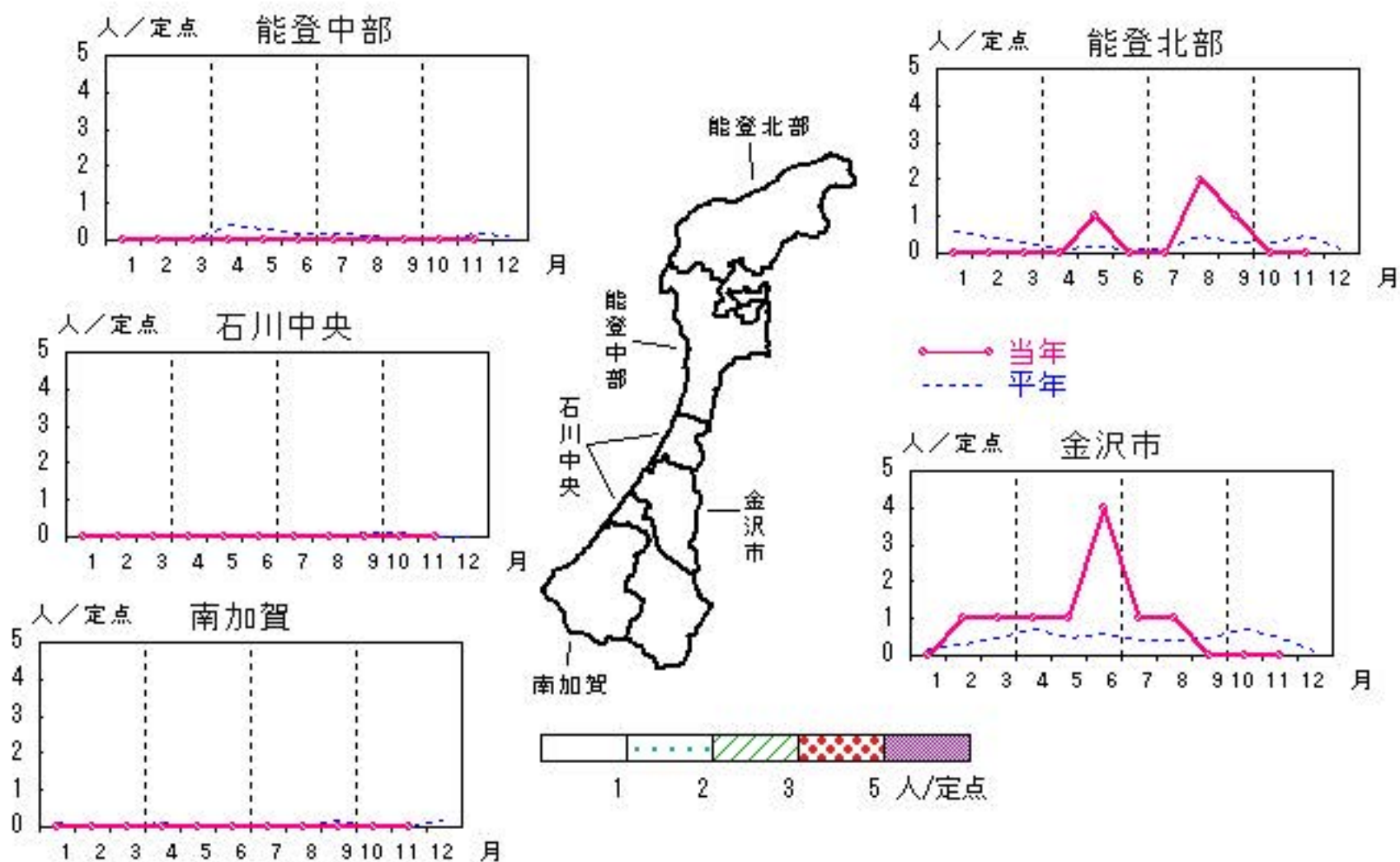


ペニシリン耐性肺炎球菌感染症

2016年7月～11月

上段: 定点からの患者報告数
下段: 定点あたりの患者数

	7月	8月	9月	10月	11月
石川県	1 0.20	3 0.60	1 0.20	0 0.00	0 0.00
金沢市	1 1.00	1 1.00	0 0.00	0 0.00	0 0.00
南加賀	0 0.00	0 0.00	0 0.00	0 0.00	0 0.00
石川中央	0 0.00	0 0.00	0 0.00	0 0.00	0 0.00
能登中部	0 0.00	0 0.00	0 0.00	0 0.00	0 0.00
能登北部	0 0.00	2 2.00	1 1.00	0 0.00	0 0.00



疾病別・年齢階級別報告患者数

2016年 11月(石川県)

	性器クラミジア感染症	性感器ヘルペスウイルス感染症	尖圭コンジローマ	淋菌感染症	ブドウ球菌耐性黄色メチシリン感染症	球菌感染症	ペニシリン耐性肺炎	薬剤耐性緑膿菌感染症
計	12	11	4	8	27			
0歳								
1歳～4歳					1			
5歳～9歳					1			
10歳～14歳								
15歳～19歳	1							
20歳～24歳	3			1				
25歳～29歳	2	1		3	1			
30歳～34歳		5	1					
35歳～39歳	3	3	2	2				
40歳～44歳								
45歳～49歳	3	1		2				
50歳～54歳								
55歳～59歳			1					
60歳～64歳								
65歳～69歳					2			
70歳以上		1			22			

<病原細菌検出状況>

病原体検出月別、由来ヒト(保健環境センター・保健所分離分)

2016年11月末 現在報告数

検出病原体	血清型・毒素等	2015	2016	2016	2016	2016	2016	2016	2016	2016	2016	2016	2016										
		12月	1月	2月	3月	4月	5月	6月	7月	8月	9月	10月	11月										
		検	渡	集	検	渡	集	検	渡	集	検	渡	集	検	渡	集	検	渡	集	検	渡	集	
腸管出血性 大腸菌 (EHEC)	O157:H7(VT1+2)											6									2		
	O157:H7(VT2)													1			1					1	
	O157:HNM(VT1+2)						1									1							
	O157:HNM(VT2)										1												
	O157:HNT(VT1+2)																						
	O157:HNT(VT2)																						
	O26:H11(VT1)						1					1					1						
	O26:HNM(VT1)																						
	O26:HNT(VT1)																						
その他		1		1						1		2		6		1				3		1	
チフス菌																						1	1
パラチフス菌																							
コレラ菌	O1, CT(+)																						
	O139, CT(+)																						
赤痢菌	A亜群(志賀)																						
	B亜群(フレキシネリ)									1	1												
	C亜群(ボイド)																						
	D亜群(ソンネ)																						
	群その他・不明																						
腸炎ビブリオ														7			2						
サルモネラ														3									
黄色ブドウ球菌																							1
病原大腸菌(EHEC除く)																							
カンピロバクター						1						3	3			4				3	3	1	
ウエルシュ菌						51	51																1

検:検出数, 渡:海外渡航分(再掲), 集:集団発生分(再掲)