

感染症発生動向調査（月報）の保健所別発生状況

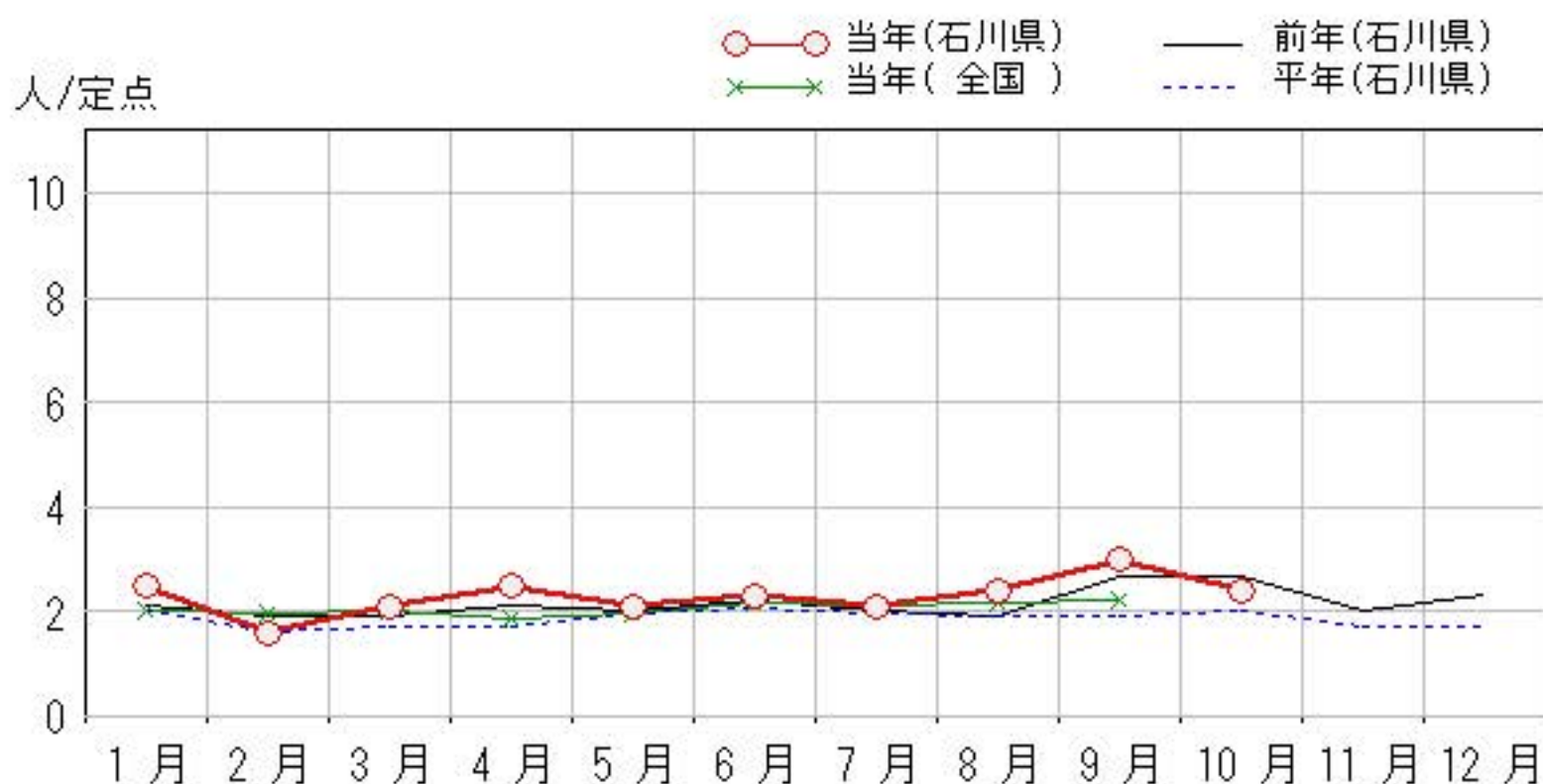
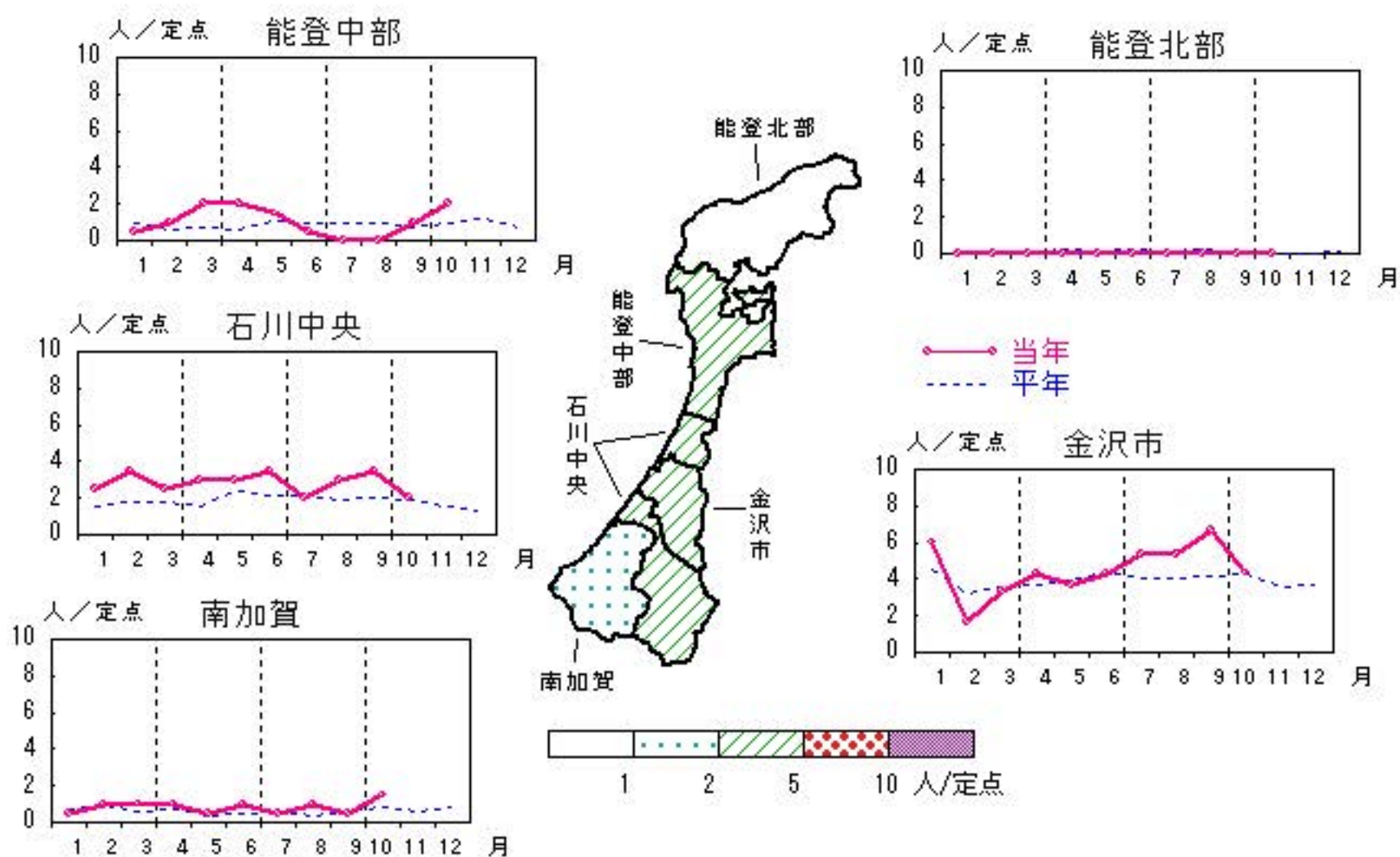
	調査対象期間					定点当り					備考	
	前月 9月	今月 10月	増減	前年同月	今月 (10月)	南加賀 定点 2	金沢市 定点 3	石川中央 定点 2	能登中部 定点 2	能登北部 定点 1		
1	性器クラミジア感染症	30	24	△6	2.7	2.4	↑	↓	↓	↑	新: 今月新たに報告あり	
2	性器ヘルペスウイルス感染症	5	7	2	0.9	0.7	→	↑				
3	尖圭コンジローマ	9	7	△2	0.7	0.7	▽	→	▽			
4	淋菌感染症	15	4	△11	0.9	0.4	▽	↓	↓	▽		
矢印: 前月に引き続き報告あり ↑ 増加 ↓ 減少 → 同数											▽: 前月報告あり、今月報告なし	
						南加賀 定点 1	金沢市 定点 1	石川中央 定点 1	能登中部 定点 1	能登北部 定点 1		
5	メチシリン耐性黄色ブドウ球菌感染症	19	20	1	4.2	4.0	→	↑	↓	→		↑
6	ペニシリン耐性肺炎球菌感染症	1	—	△1	0.6	—						▽
7	薬剤耐性緑膿菌感染症	—	—	—	—	—						
合計		79	62	△17								

性器クラミジア感染症

2016年 6月～10月

上段: 定点からの患者報告数
下段: 定点あたりの患者数

	6月	7月	8月	9月	10月
石川県	23 2.30	21 2.10	24 2.40	30 3.00	24 2.40
金沢市	13 4.33	16 5.33	16 5.33	20 6.67	13 4.33
南加賀	2 1.00	1 0.50	2 1.00	1 0.50	3 1.50
石川中央	7 3.50	4 2.00	6 3.00	7 3.50	4 2.00
能登中部	1 0.50	0 0.00	0 0.00	2 1.00	4 2.00
能登北部	0 0.00	0 0.00	0 0.00	0 0.00	0 0.00

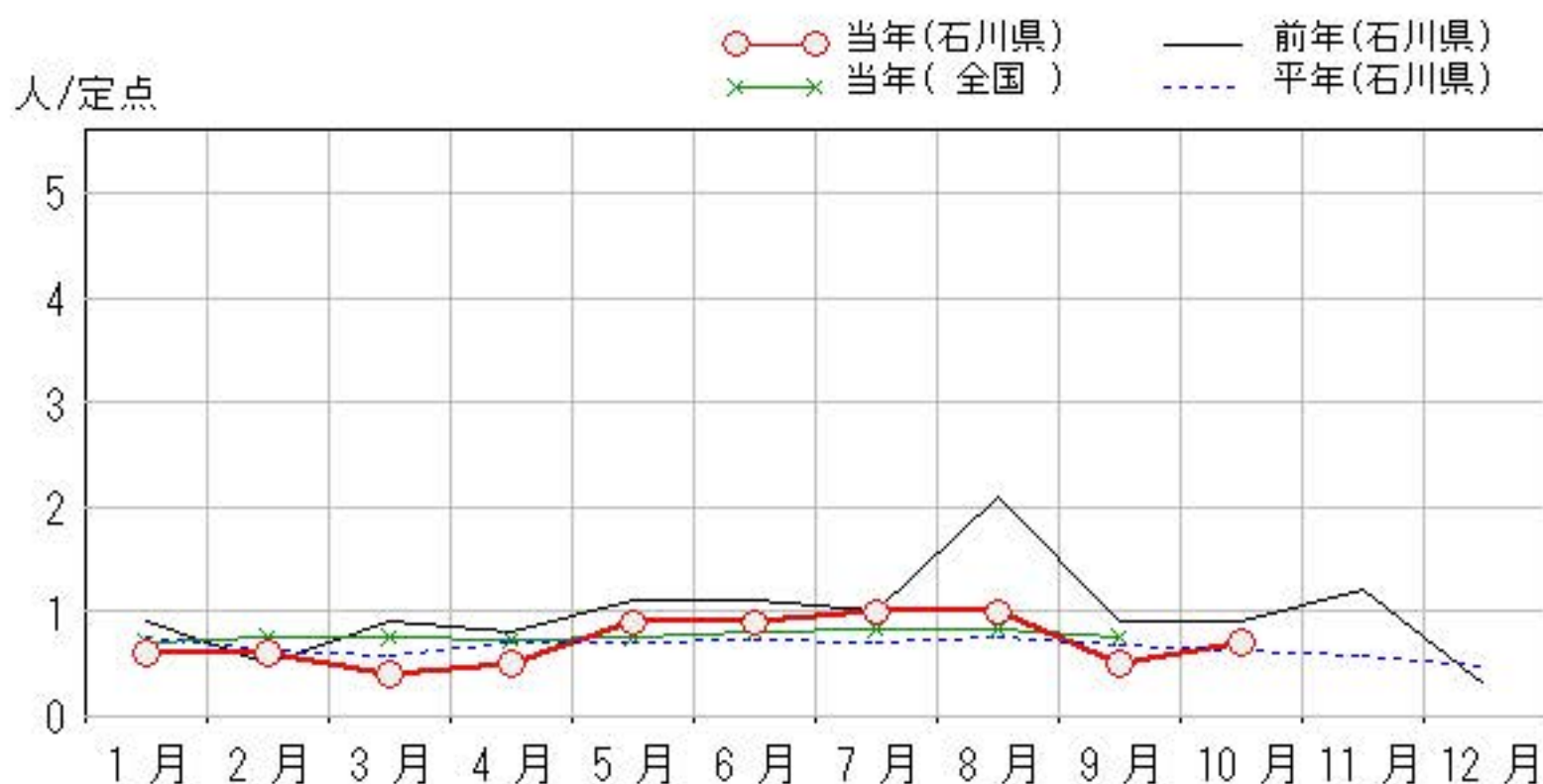
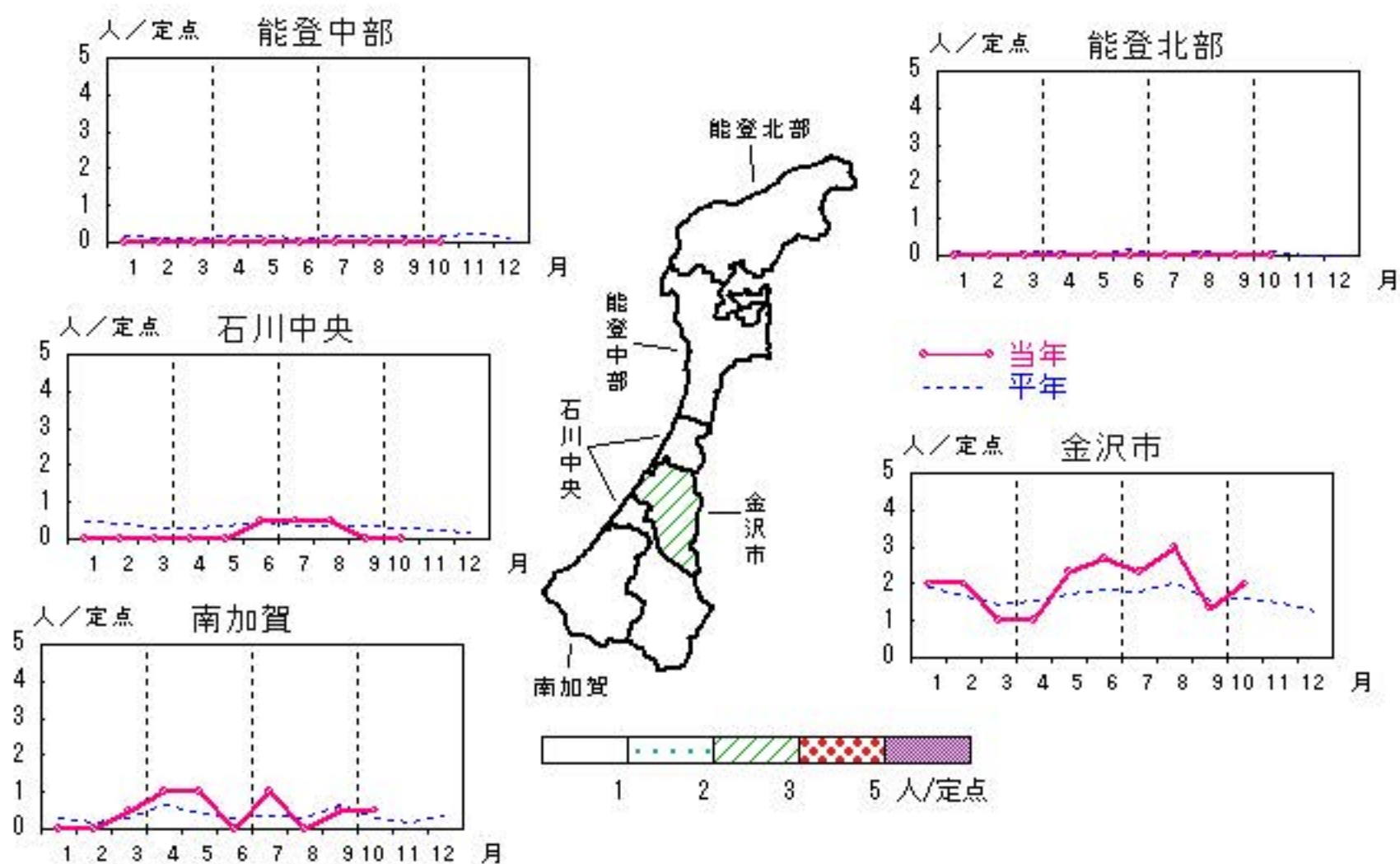


性器ヘルペスウィルス感染症

2016年 6月～10月

上段: 定点からの患者報告数
下段: 定点あたりの患者数

	6月	7月	8月	9月	10月
石川県	9 0.90	10 1.00	10 1.00	5 0.50	7 0.70
金沢市	8 2.67	7 2.33	9 3.00	4 1.33	6 2.00
南加賀	0 0.00	2 1.00	0 0.00	1 0.50	1 0.50
石川中央	1 0.50	1 0.50	1 0.50	0 0.00	0 0.00
能登中部	0 0.00	0 0.00	0 0.00	0 0.00	0 0.00
能登北部	0 0.00	0 0.00	0 0.00	0 0.00	0 0.00

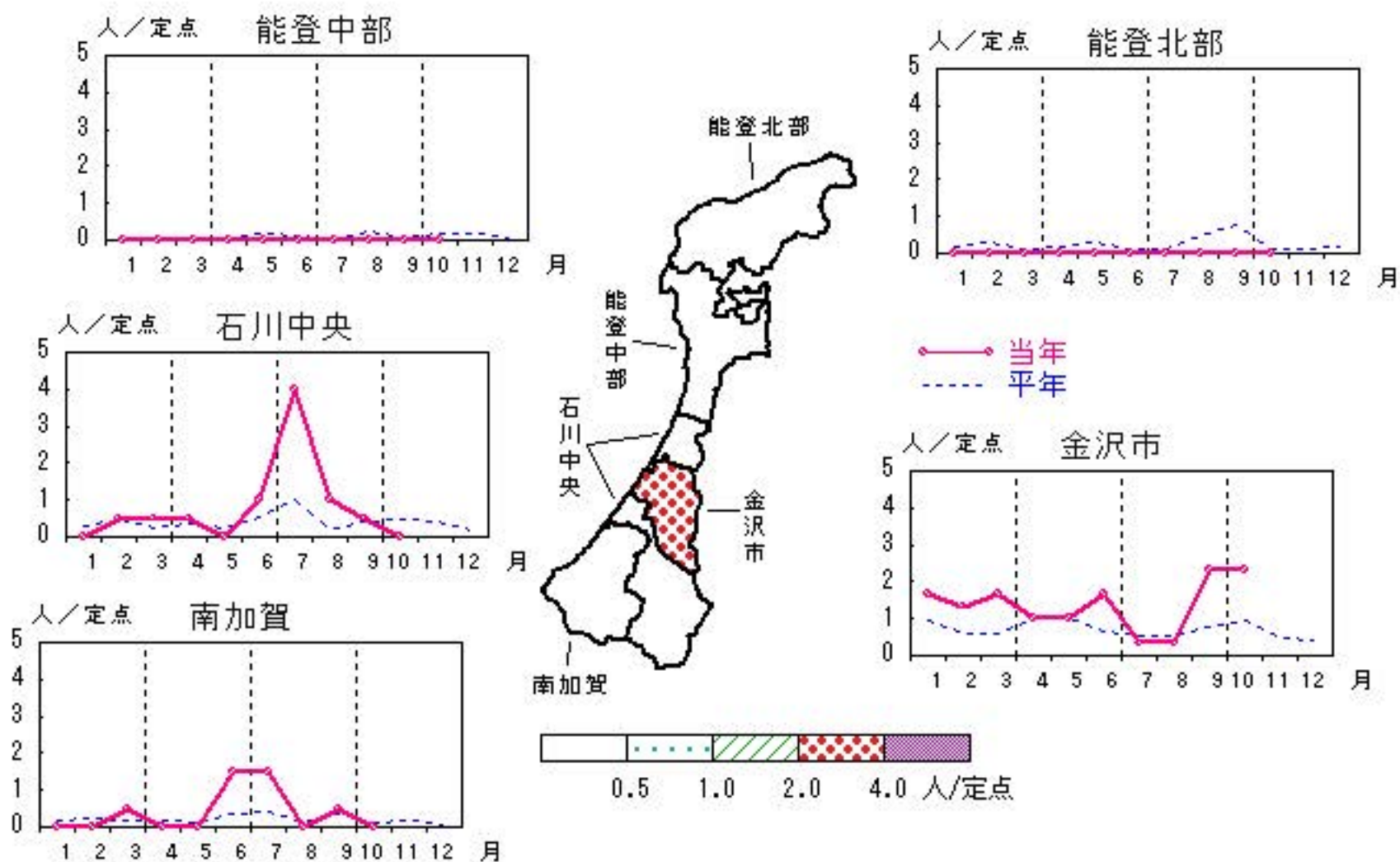


尖圭コンジローマ

2016年 6月~10月

上段: 定点からの患者報告数
下段: 定点あたりの患者数

	6月	7月	8月	9月	10月
石川県	10 1.00	12 1.20	3 0.30	9 0.90	7 0.70
金沢市	5 1.67	1 0.33	1 0.33	7 2.33	7 2.33
南加賀	3 1.50	3 1.50	0 0.00	1 0.50	0 0.00
石川中央	2 1.00	8 4.00	2 1.00	1 0.50	0 0.00
能登中部	0 0.00	0 0.00	0 0.00	0 0.00	0 0.00
能登北部	0 0.00	0 0.00	0 0.00	0 0.00	0 0.00

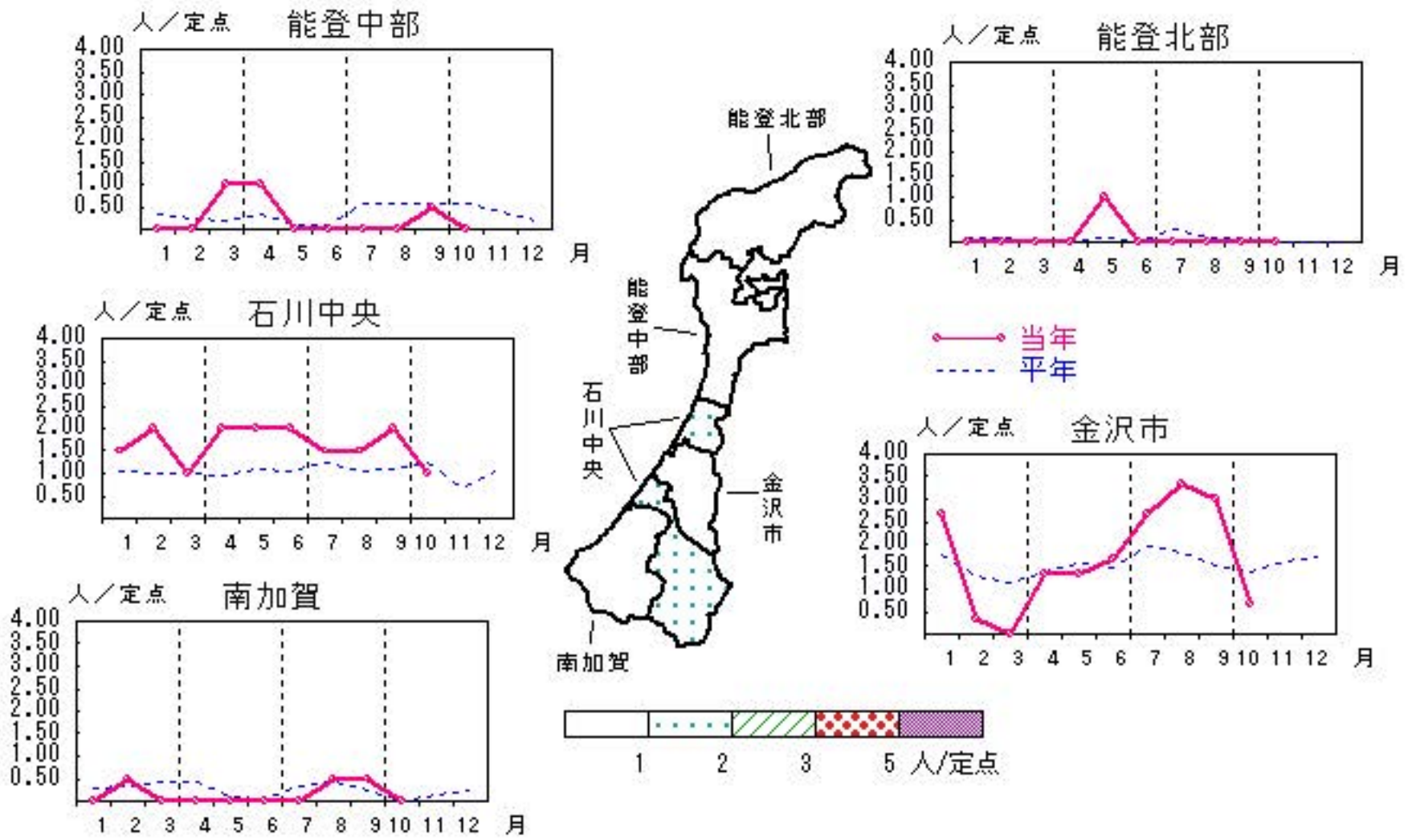


淋菌感染症

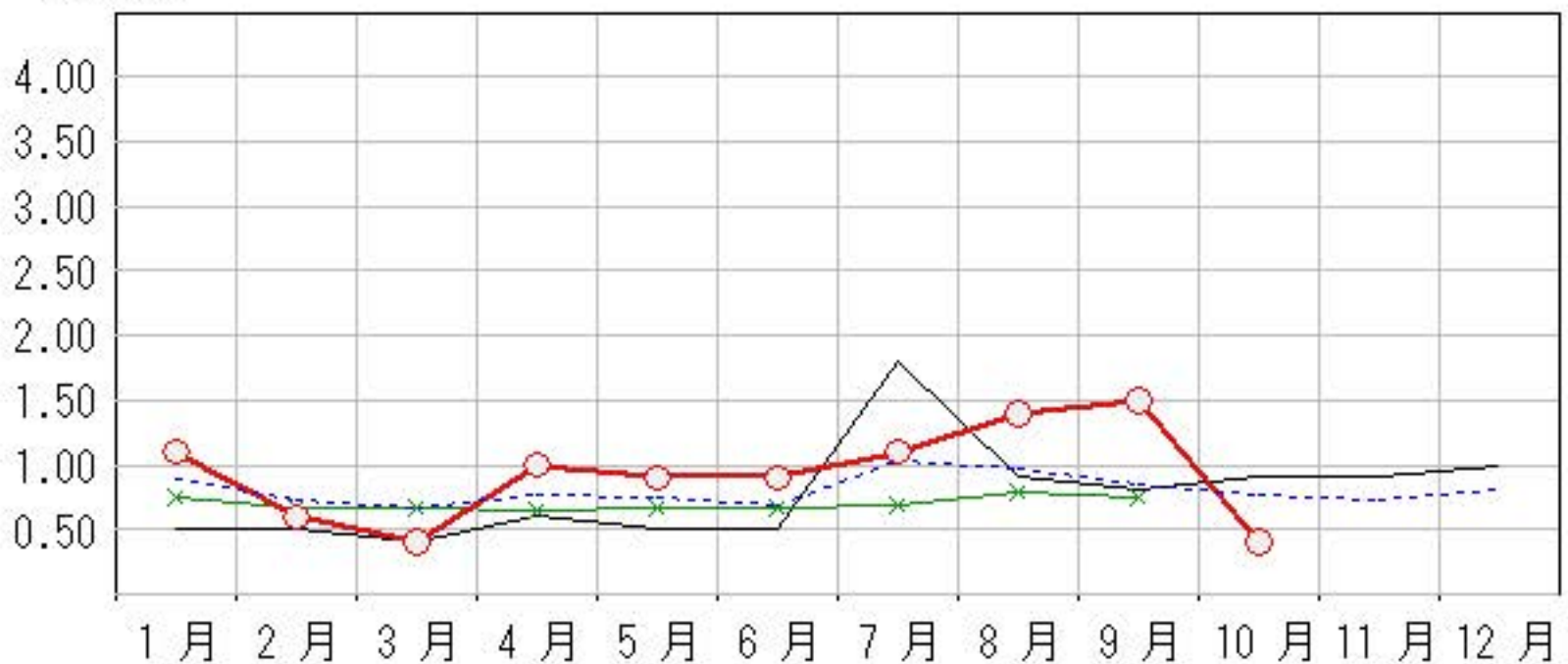
2016年 6月～10月

上段: 定点からの患者報告数
下段: 定点あたりの患者数

	6月	7月	8月	9月	10月
石川県	9 0.90	11 1.10	14 1.40	15 1.50	4 0.40
金沢市	5 1.67	8 2.67	10 3.33	9 3.00	2 0.67
南加賀	0 0.00	0 0.00	1 0.50	1 0.50	0 0.00
石川中央	4 2.00	3 1.50	3 1.50	4 2.00	2 1.00
能登中部	0 0.00	0 0.00	0 0.00	1 0.50	0 0.00
能登北部	0 0.00	0 0.00	0 0.00	0 0.00	0 0.00



—○— 当年(石川県) — 前年(石川県)
—×— 当年(全国) - - - 平年(石川県)

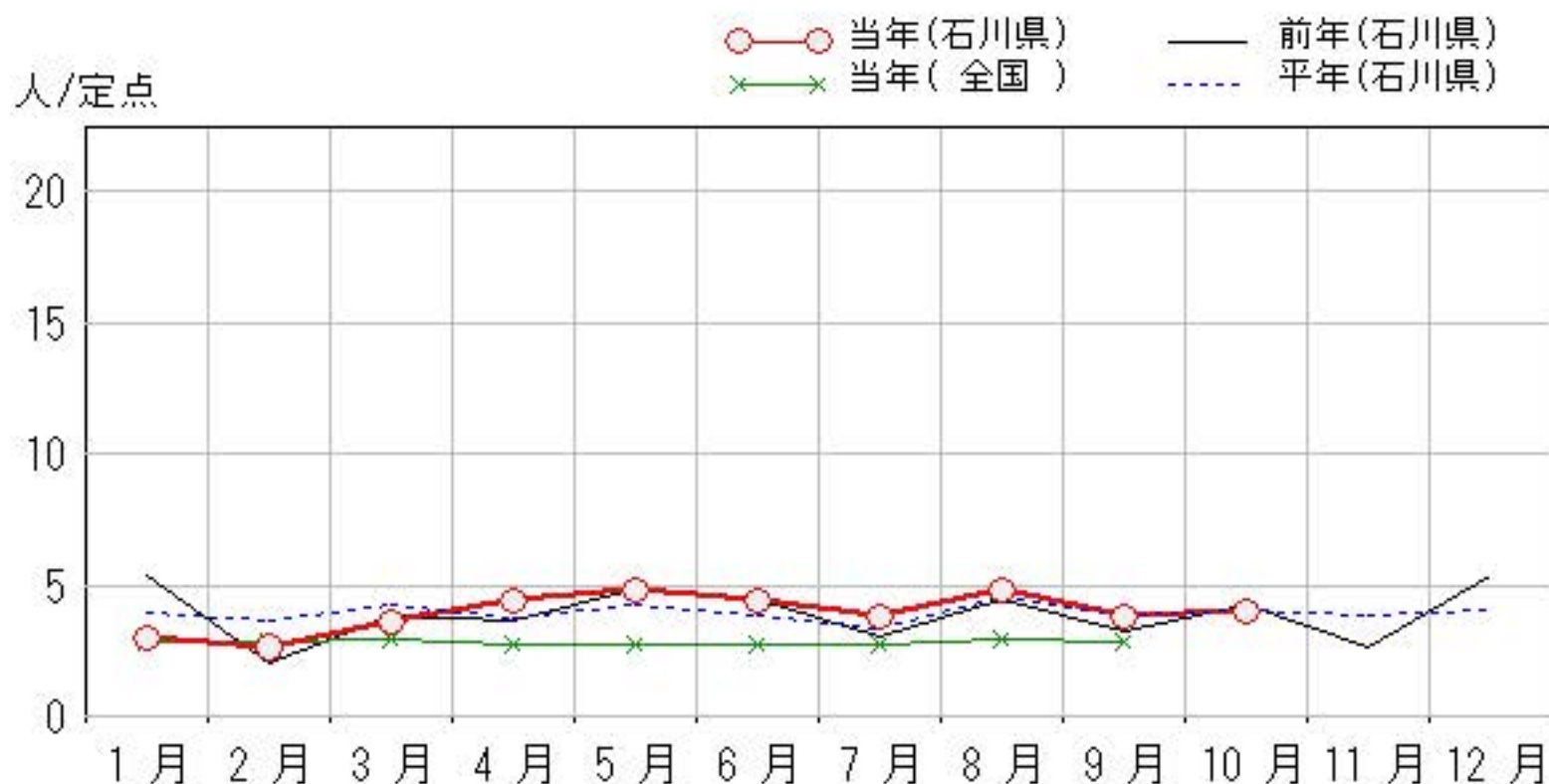
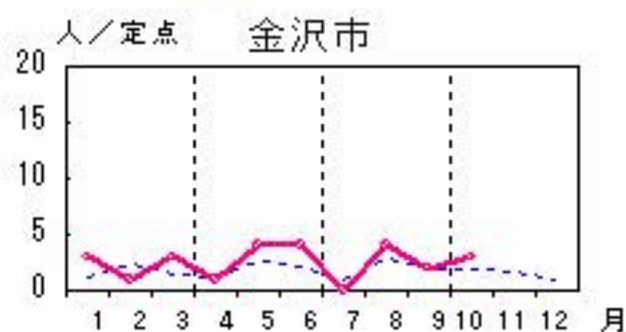
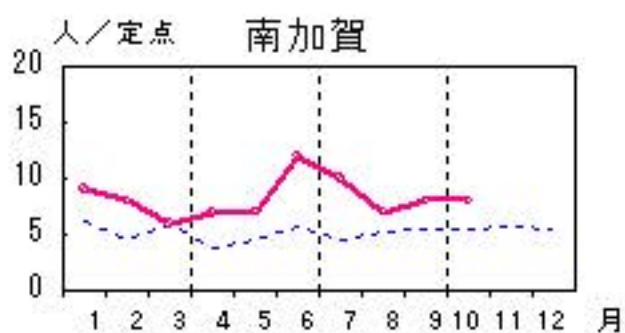
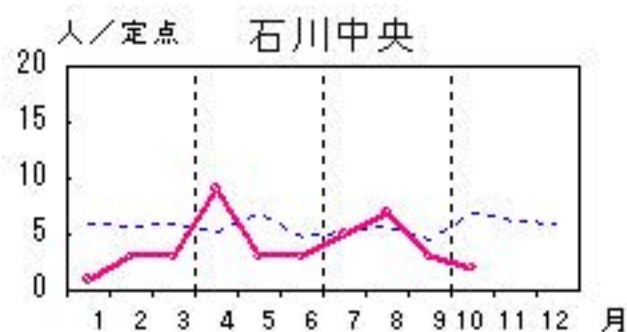
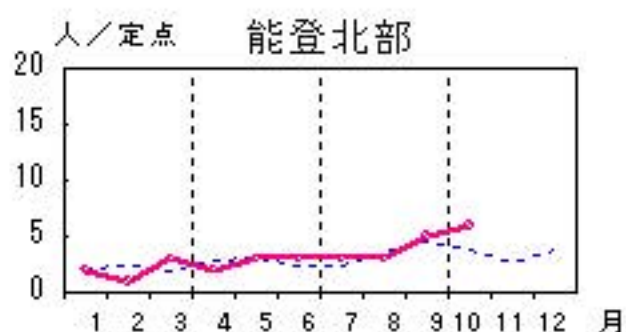


メチシリン耐性黄色ブドウ球菌感染症

2016年 6月～10月

上段: 定点からの患者報告数
下段: 定点あたりの患者数

	6月	7月	8月	9月	10月
石川県	22 4.40	19 3.80	24 4.80	19 3.80	20 4.00
金沢市	4 4.00	0 0.00	4 4.00	2 2.00	3 3.00
南加賀	12 12.00	10 10.00	7 7.00	8 8.00	8 8.00
石川中央	3 3.00	5 5.00	7 7.00	3 3.00	2 2.00
能登中部	0 0.00	1 1.00	3 3.00	1 1.00	1 1.00
能登北部	3 3.00	3 3.00	3 3.00	5 5.00	6 6.00

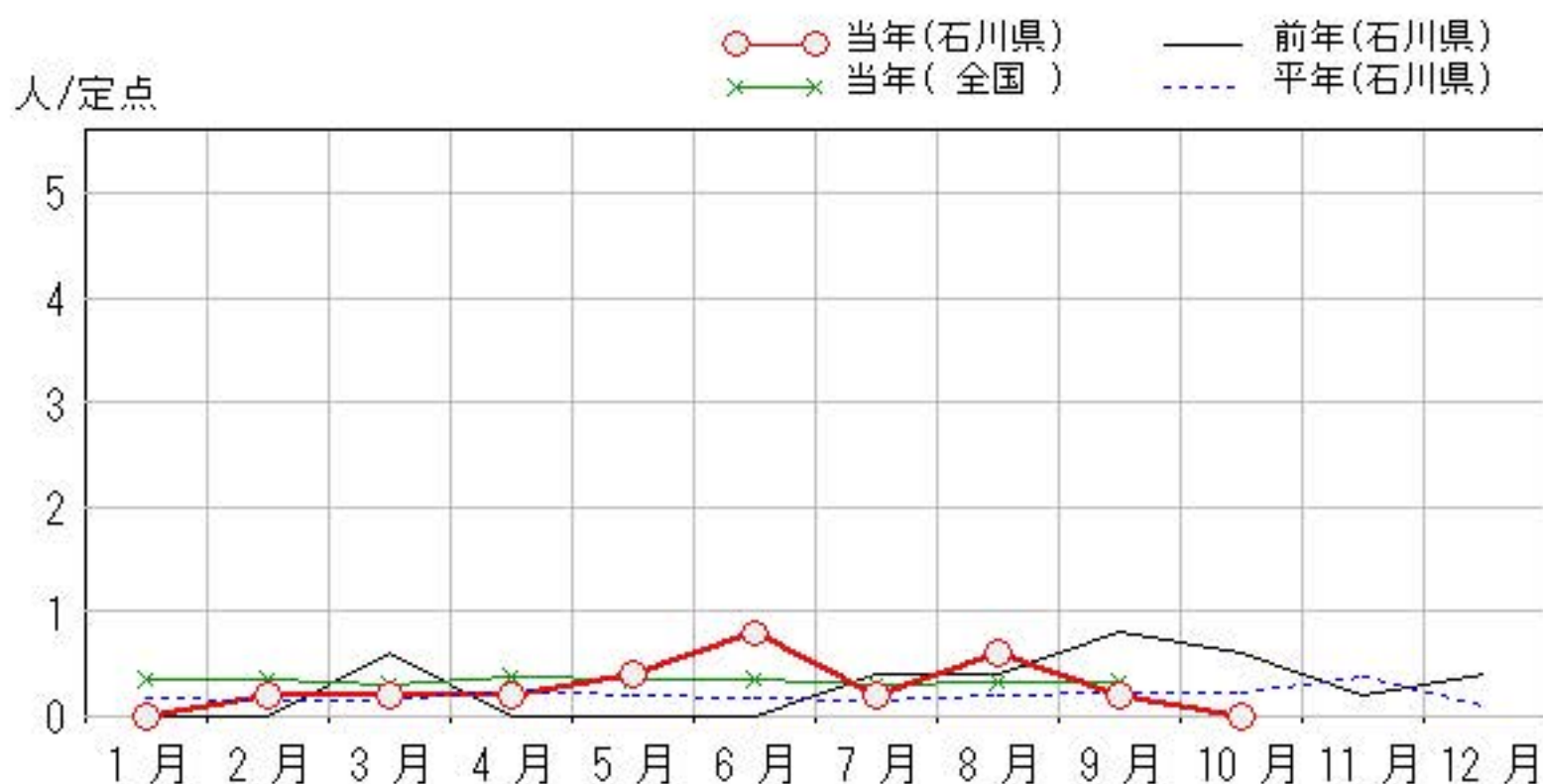
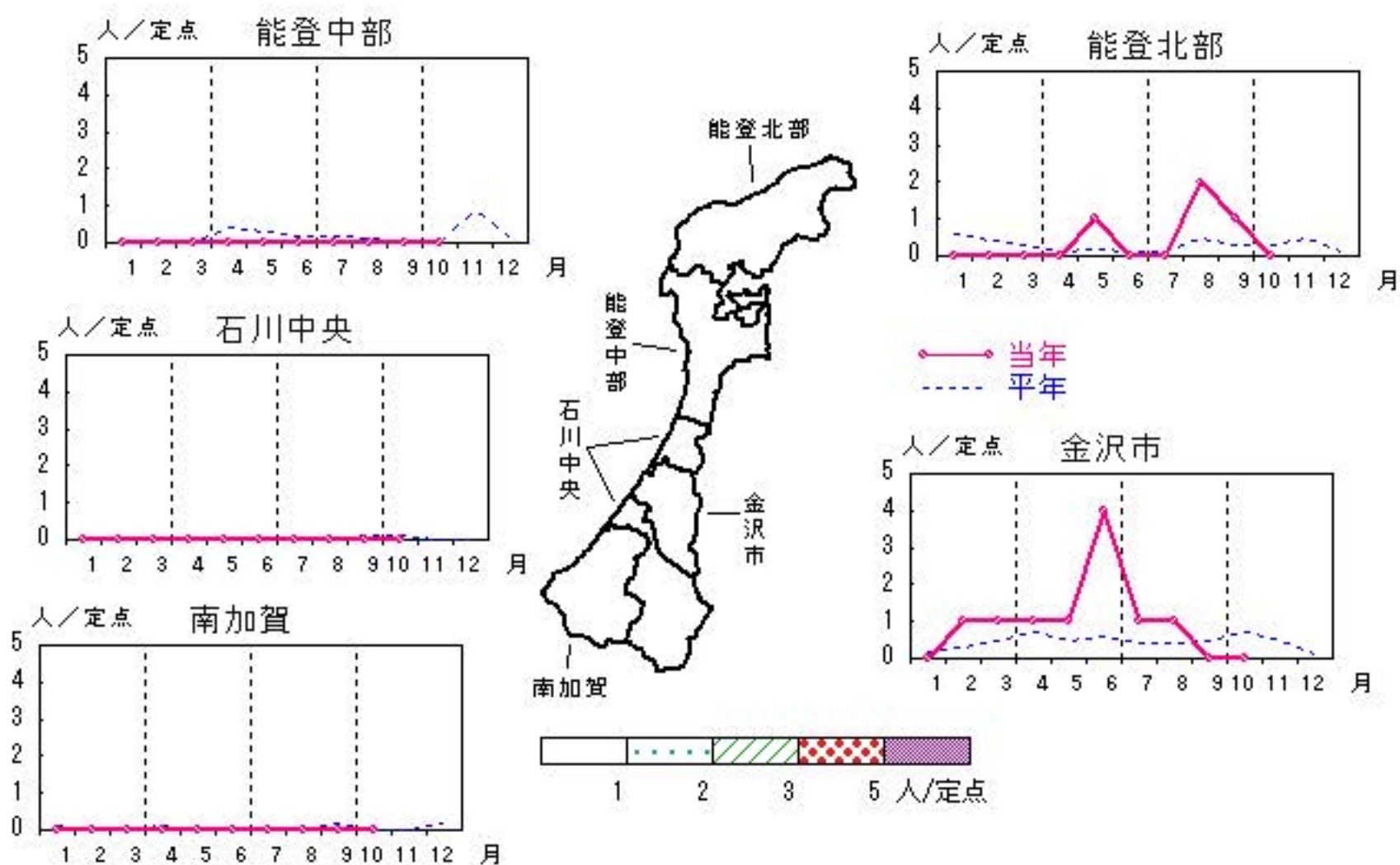


ペニシリン耐性肺炎球菌感染症

2016年 6月～10月

上段: 定点からの患者報告数
下段: 定点あたりの患者数

	6月	7月	8月	9月	10月
石川県	4 0.80	1 0.20	3 0.60	1 0.20	0 0.00
金沢市	4 4.00	1 1.00	1 1.00	0 0.00	0 0.00
南加賀	0 0.00	0 0.00	0 0.00	0 0.00	0 0.00
石川中央	0 0.00	0 0.00	0 0.00	0 0.00	0 0.00
能登中部	0 0.00	0 0.00	0 0.00	0 0.00	0 0.00
能登北部	0 0.00	0 0.00	2 2.00	1 1.00	0 0.00



疾病別・年齢階級別報告患者数

2016年 10月(石川県)

	性器クラミジア感染症	性感器ヘルペスウイルス感染症	尖圭コンジローマ	淋菌感染症	ブドウ球菌耐性黄色メチシリン感染症	ペニシリン耐性肺炎球菌感染症	薬剤耐性緑膿菌感染症
計	24	7	7	4	20		
0歳							
1歳～4歳							
5歳～9歳							
10歳～14歳							
15歳～19歳	1		2		1		
20歳～24歳	7			1			
25歳～29歳	7	1	1	1			
30歳～34歳	5	3	1				
35歳～39歳	1	2		1	1		
40歳～44歳	2	1					
45歳～49歳			1	1			
50歳～54歳	1		1		1		
55歳～59歳							
60歳～64歳							
65歳～69歳					1		
70歳以上			1		16		

<病原細菌検出状況>

病原体検出月別、由来ヒト(保健環境センター・保健所分離分)

2016年10月末 現在報告数

検出病原体	血清型・毒素等	2015	2015	2016	2016	2016	2016	2016	2016	2016	2016	2016	2016												
		11月	12月	1月	2月	3月	4月	5月	6月	7月	8月	9月	10月												
		検	渡	集	検	渡	集	検	渡	集	検	渡	集	検	渡	集	検	渡	集	検	渡	集	検	渡	集
腸管出血性 大腸菌 (EHEC)	O157:H7(VT1+2)	1												6											
	O157:H7(VT2)																						1		
	O157:HNM(VT1+2)							1																	
	O157:HNM(VT2)											1													
	O157:HNT(VT1+2)																					1			
	O157:HNT(VT2)																					1			
	O26:H11(VT1)								1				1												
	O26:HNM(VT1)																								
	O26:HNT(VT1)																						1		
その他	1		1		1					1		2		6		1		3				1			
チフス菌																							1	1	
パラチフス菌																									
コレラ菌	O1, CT(+)																								
	O139, CT(+)																								
赤痢菌	A亜群(志賀)																								
	B亜群(フレキシネリ)										1	1													
	C亜群(ボイド)																								
	D亜群(ソンネ)																								
	群その他・不明																								
腸炎ビブリオ																						7		2	
サルモネラ																						3			
黄色ブドウ球菌																									
病原大腸菌(EHEC除く)																									
カンピロバクター												1										3	3		
ウエルシュ菌																							51	51	

検:検出数, 渡:海外渡航分(再掲), 集:集団発生分(再掲)